

MAPA MUNICIPAL ESTATÍSTICO

ELEMENTOS PLANIMÉTRICOS

- Edificações: Igreja, Escola, Mina, Molino de vento, Molino de água, Campo de emergência, Farol, Localidades.
- Linha transmissora de energia, Cerca, Linha telefônica.
- Rodovias: auto-estrada pavimentada, sem pavimentação, sem pavimentação, caminho carroçável, trilha, caminho e picada, preloxo de estrada: federal, estadual.
- Ferrovias: bitola larga, bitola estreita.

CONVENÇÕES CARTOGRÁFICAS

- ELEMENTOS ALTIMÉTRICOS: Ponto trigonométrico, Referência de nível, Ponto astronômico, Ponto barométrico, Cota comprovada, Superfície deformada, Área.
- ELEMENTOS DE HIDROGRAFIA: Curso d'água intermitente, Lago ou lagoa intermitente, Terreno sujeito a inundação, Salina, Brejo ou pântano, Poço (igial), Nascente, Rápidos e cachoeiras grandes, Rápidos e cachoeiras, Rocha submersa e descoberto, Molhe e represa: terra e alvenaria, Ancoradouro, Rio seco ou de aluvião, Recife rochoso.



Convenções Temáticas			
Limites: Distrital			
Sub-Distrital			
Setor Censitário			
Identificação			
Distrito	Sub-Distrito	Setor Rural	Setor Urbano Aglomeração Rural

LIMITES	
internacional	-----
intermunicipal	-----
intermunicipal	-----
áreas especiais	-----

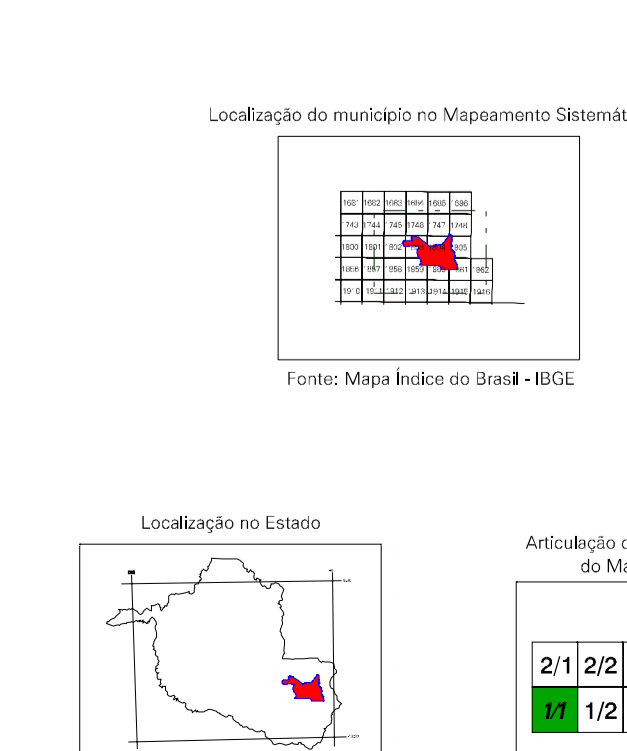
ESCALA 1 : 100.000

SISTEMA DE PROJEÇÃO UTM
Origem da quilometragem UTM: Equador e Meridiano 63 WGS.
Acréscimo as constantes de 10.000 e 500 km respectivamente
DATUM HORIZONTAL: SIA 83

Este produto integra a coleção de mapas municipais gerados de forma semi-automatizada, a partir de dados de fontes de mapeamento Sistemático produzidos pelo IBGE, DSE e outros, em formato raster vetorial e da Malha Municipal Digital do IBGE, com atualização proveniente de diversas fontes, sem tratamento pleno de integração e consolidação dos elementos cartográficos.

MINISTÉRIO DO PLANEJAMENTO, ORÇAMENTO E GESTÃO
INSTITUTO BRASILEIRO DE GEOGRAFIA E ESTATÍSTICA
A DIRETORIA DE GEOCIÊNCIAS AGRIÍCOLAS E GERENCIAMENTO DE FORTES E EMPREENDIMENTOS VERDEZULOS
Av. Brasil, 15 071 - Pimenta Bueno/RO
CEP 71.241-051
© 2007 - todos os direitos reservados

Divisão Político-Administrativa		
GEOCÓDIGO	DISTRITO	SUBDISTRITO
110018901	PIMENTA BUENO	MANICÓ HONORATO



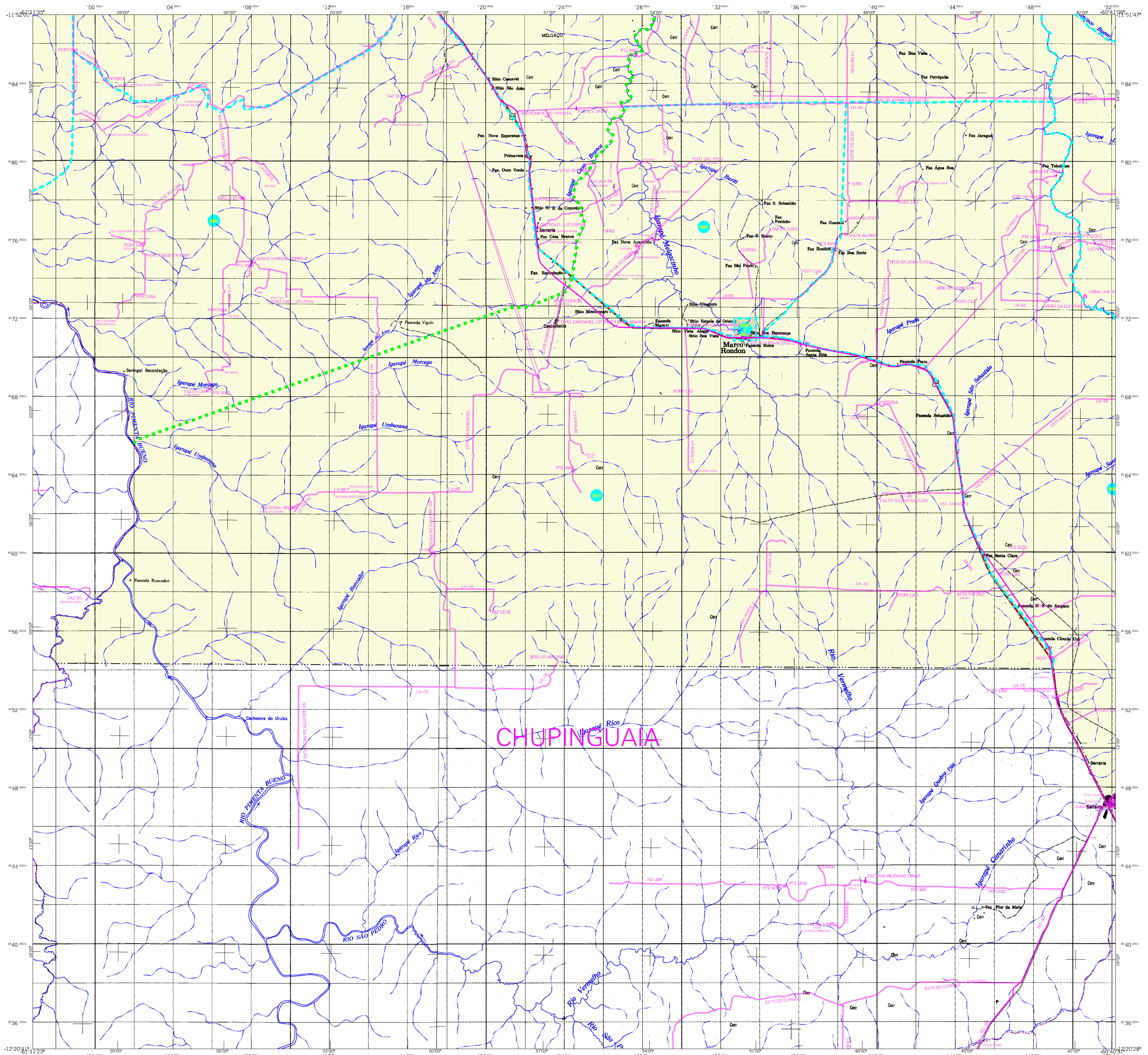
ASPECTOS FÍSICOS	
Mesorregião:	LESTE RONDINENSE
Microrregião:	WILHEINA
Altitude da Sede:	Área: 6244,9 km ²
Latitude: -11,873	E: 69,973
Longitude: -61,180	N: 07,997
COORDENADAS DA SEDE	
MC	63

CRONOLOGIA	
MALHA TERRITORIAL	2007
EDIÇÃO	08.05.2008
Elaboração, revisão e documentação histórica e atualização	Consultar Meadados

IMPLEMENTAÇÃO	
Coordenação Técnica	CCAR
Coordenação Temática	CETE
Coordenação de Estruturas Territoriais	CETE
Unidades Produtoras:	Unidades Estaduais do IBGE
Revisão:	Centro de Documentação e Disseminação de Informação
CCDI	

Pimenta Bueno-RO

ATUALIZAÇÕES CARTOGRÁFICAS
COR MAGENTAL: levantamentos por GPS e/ou Imagens de Satélites
COR VERDE: Lançamento aproximado sem comprovação cartográfica



MAPA MUNICIPAL ESTATÍSTICO

CONVENÇÕES CARTOGRÁFICAS

ELEMENTOS PLANIMÉTRICOS

- Edificações: Igreja, Escola, Mina, Molino de vento, Molino de água, Campo de emergência, Farol, Localidades
- Linha transmissora de energia, Cerca, Linha telefônica
- Rodovias: auto-estrada, pavimentada, sem pavimentação, sem pavimentação, caminho carroçável, trilha, caminho e picada, prelo de estrada: federal, estadual
- Ferrovias: bitola larga, bitola estreita

ELEMENTOS ALTIMÉTRICOS

- Ponto trigonométrico, Referência de nível, Ponto astronômico, Ponto barométrico, Cota comprovada, Superfície deformada, Área

ELEMENTOS DE HIDROGRAFIA

- Curso d'água intermitente, Terreno sujeito a inundação, Salina, Brejo ou pantano, Poço (lágua), Nascente, Rápidos e cachoeiras grandes, Rápidos e cachoeiras, Rocha submersa e descoberto, Molhe e represa: terra e alvenaria, Ancoradouro, Rio seco ou de alívio, Recife rochoso

ATUALIZAÇÕES CARTOGRÁFICAS

COR MAGENTAL: eventamentos por GPS e/ou Imagens de Satélites
COR VERDE: Lançamento aproximado sem comprovação cartográfica

CONVENÇÕES TEMÁTICAS

Identificação	Setor Rural	Setor Urbano	Agglomerado Rural
Distrito	Sub-Distrito	Setor Rural	Setor Urbano

LIMITES

- internacional
- interestadual
- intermunicipal
- áreas especiais

Escala 1 : 100.000

SISTEMA DE PROJEÇÃO UTM
Origem da quilometragem UTM: Equador e Meridiano 63 WGS, Acrescidas as constantes de 10.000 e 500 km respectivamente (DATUM HORRIZON TAL 530 88)

Este produto integra a coleção de mapas municipais gerados de forma semi-automatizada, a partir de dados de fontes de base de dados: Sistema de Base de dados de correção de feições ou imagens verificadas neste mapa.

AV. Brasil, 15.671 - Fátima de Lourdes
Rio de Janeiro/RJ - CEP 21.241-051
© 2007 - todos os direitos reservados

GEOCÓDIGO		NOME
Distrito	Subdistrito	
110018902		PIMENTA BUENO
110018915		MARCO RONDON

Localização do município no Mapeamento Sistemático

Fonte: Mapa Índice do Brasil - IBGE

Localização no Estado

Articulação das Partes do Mapa

2/1 2/2 2/3
1/1 1/2 1/3

ASPECTOS FÍSICOS

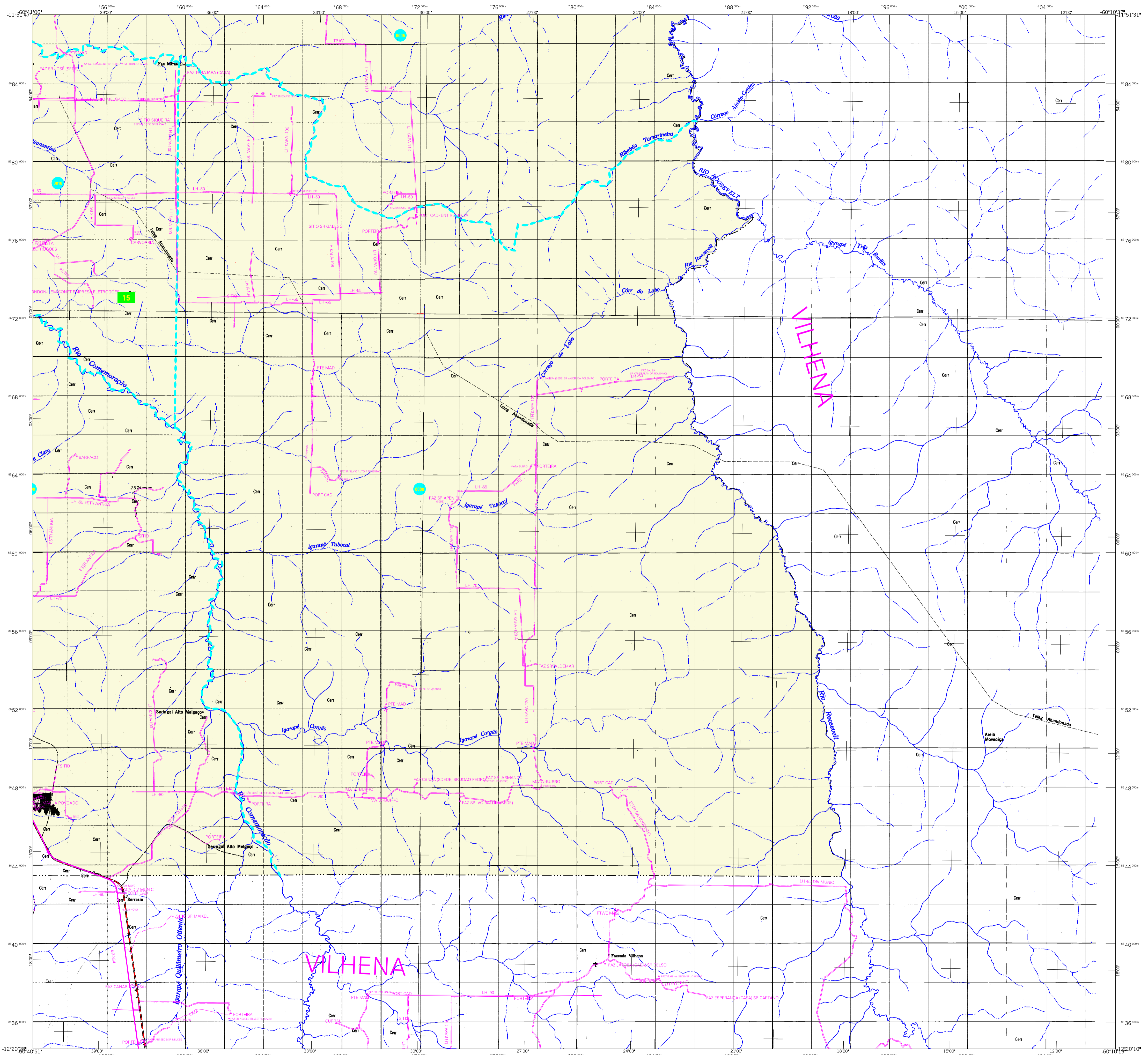
Mesorregião: LESTE RONDONIENSE
Microrregião: VILHENA
Altitude da Sede: _____ Área: 6244,9 km²
Coordenadas da Sede: _____
Latitude: -11,873 E: 69,673
Longitude: -61,180 N: 63

CRONOLOGIA

MALHA TERRITORIAL: 2007
FUNÇÃO: 05.05.2008
Elaboração: _____
Atualização: _____
Documentação: _____
Consultar: Meiadados

IMPLEMENTAÇÃO

Coordenação Técnica: _____
Coordenação de Cartografia: CCAR
Coordenação de Ferramentas: _____
Coordenação de Estruturas Terroirais: CETE
Unidades Produtoras: _____
Unidades Estaduais do IBGE: _____
Recursos: _____
Centro de Documentação e Disseminação de Informação: CDDI



MAPA MUNICIPAL ESTATÍSTICO

ELEMENTOS PLANIMÉTRICOS

Edificações
Igreja, Escola, Mina
Moinho de vento, Moinho de água
Campo de emergência, Farol
Localidades
Linha transmissora de energia, Cerca
Linha telefônica

ELEMENTOS ALTIMÉTRICOS

Ponto trigonométrico, Referência de nível
Ponto astronômico, Ponto barométrico
Cota comprovada
Superfície deformada, Área

ELEMENTOS DE HIDROGRAFIA

Curso d'água intermitente
Lago ou lagoa intermitente
Terreno sujeito a inundação, Salina
Brejo ou pantano
Poço (igual), Nascente
Rápidos e cachoeiras grandes
Rápidos e cachoeiras
Rocha submersa e a descoberto
Molhe e represa; terra e alvenaria
Ancoradouro, Rio seco ou de alívio
Recife rochoso

CONVENÇÕES CARTOGRÁFICAS

auto-estrada pavimentada
rodovia sem pavimentação
rodovia com pavimentação
rodovia com pista de terra
rodovia com pista de terra e acostamento
rodovia com pista de terra e acostamento e acostamento

ferrovias
bicoa larga
bicoa estreita

atualizações cartográficas
COR MAGENTAL: levantamentos por GPS e/ou imagens de satélites
COR VERDE: lançamento aproximado sem comprovação cartográfica

CONVENÇÕES TEMÁTICAS

Identificação	Setor Censitário	Setor Urbano	Agglomerado Rural
Distrito	Sub-Distrito	Setor Rural	Setor Urbano

Limites:
Distrital
Sub-Distrital
Setor Censitário

Limites:
internacional
interestadual
intermunicipal
distrital

Escala 1 : 100.000

SISTEMA DE PROJEÇÃO UTM
Origem da quilometragem UTM: Equador e Meridiano 63 WGS.
Acrescidas as constantes de 10.000 e 500 km respectivamente.
DATUM HORIZONT: TAL S 53 S 89

Este produto integra a coleção de mapas municipais gerados de forma semi-automatizada a partir de arquivos de arquivos de arquivos de arquivos produzidos pelo IBGE, DSE e outros, em formato raster vetor, vetorial e da Malha Municipal Digital do IBGE, com atualização proveniente de diversas fontes, sem tratamento pleno de integração e consultada dos elementos cartográficos.

MINISTÉRIO DO PLANEJAMENTO, ORÇAMENTO E GESTÃO
INSTITUTO BRASILEIRO DE GEOGRAFIA E ESTATÍSTICA
A DIRETORIA DE GEOCÓDIGOS, SIG e Geração de Informação
de dados e estatísticas geográficas produzidas pelo IBGE
Av. Brasil, 15 071 - Fone: (61) 3198-1400
Rio de Janeiro/RJ - CEP 21.241-051
© 2007 - todos os direitos reservados

Divisão Política-Administrativa

GEOCÓDIGO	DISTRICTO	SUBDISTRITO	NOME
110018900			PIMENTA BUENO
110018910			MARCO RONDON

ASPECTOS FÍSICOS

Mesorregião: LESTE RONDONENSE
Município: VILHENA
Altitude da Sede: Área: 6244,9 km²
Coordenadas da Sede: MC
Latitude: -11,973 E: 69,973
Longitude: -61,180 N: 63

CRONOLOGIA

Malha Territorial	Edição	Ano
2007	05.05.2008	

Elaboração: Mapas de Referência
Documentação: Centro de Documentação e Informação

IMPLEMENTAÇÃO

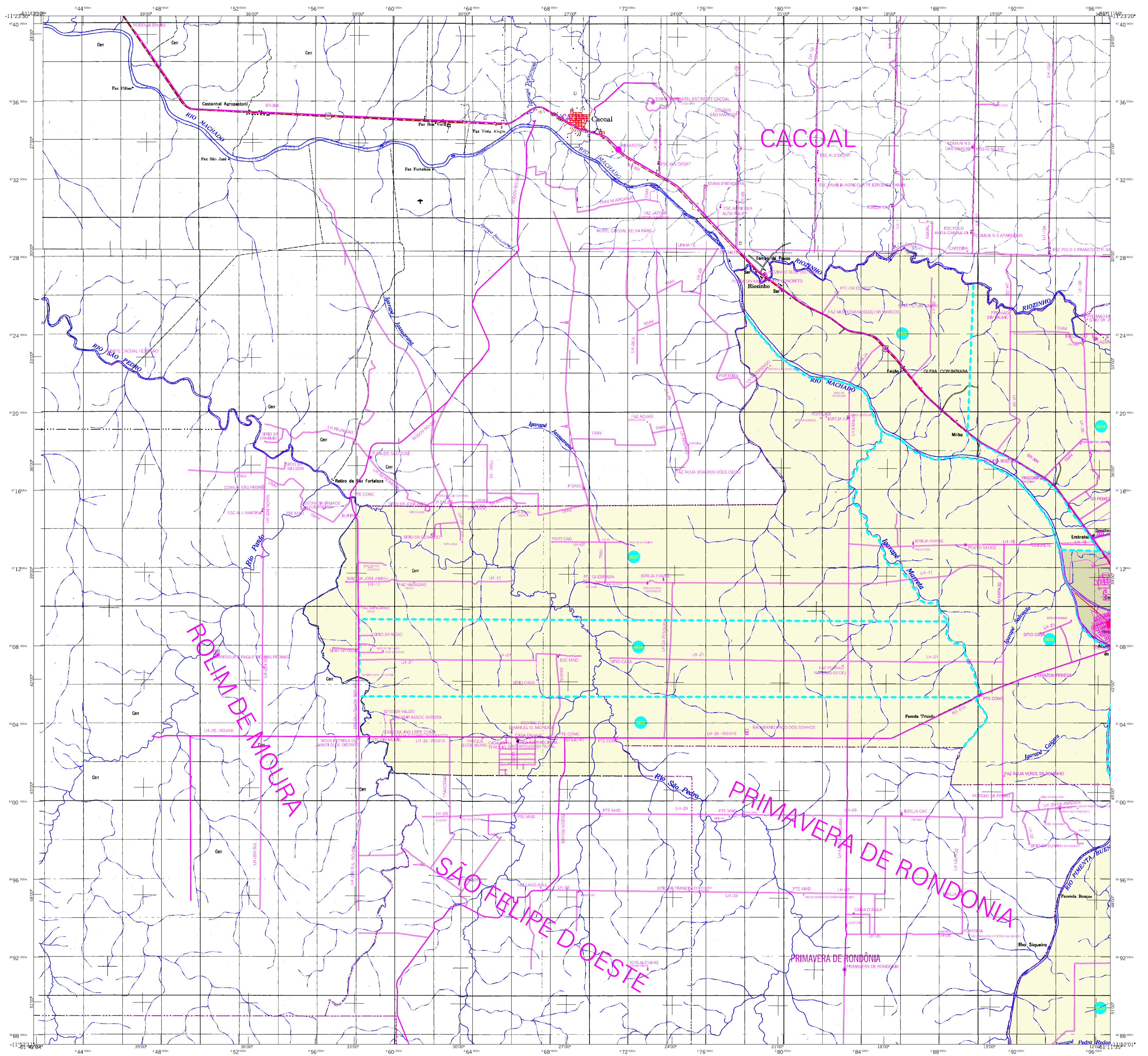
Coordenação Técnica: CCAR
Coordenação Cartográfica: CCAR
Coordenação Temática: CCAR
Coordenação de Estudos Territoriais: CETE
Unidades Produtoras: Unidades Estaduais do IBGE
Revisão: Centro de Documentação e Informação (CCI)

Localização do município no Mapeamento Sistemático

Localização no Estado

Articulação das Partes do Mapa

2/1 2/2 2/3
1/1 1/2 1/3



MAPA MUNICIPAL ESTATÍSTICO

CONVENÇÕES CARTOGRÁFICAS

- ELEMENTOS PLANIMÉTRICOS**
- Edificações
 - Igreja, Escola, Mina
 - Molho de vento, Molho de água
 - Campo de emergência, Farol
 - Localidades
 - Linha transmissora de energia, Cerca
 - Linha telefônica
- ELEMENTOS ALTIMÉTRICOS**
- Ponto trigonométrico, Referência de nível
 - Ponto astronômico, Ponto barométrico
 - Cota comprovada
 - Superfície deformada, Área
- ELEMENTOS DE HIDROGRAFIA**
- Curso d'água intermitente
 - Lago ou lagoa intermitente
 - Terreno sujeito a inundação, Salina
 - Brejo ou pantano
 - Poço (lúgus), Nascente
 - Rápidos e cachoeiras grandes
 - Rápidos e cachoeiras
 - Rocha submersa e descoberto
 - Molhe e represa; terra e alvenaria
 - Ancoradouro, Rio seco ou de alívio
 - Recife rochoso
- ATUALIZAÇÕES CARTOGRÁFICAS**
- COR MAGENTAL: levantamentos por GPS e/ou Imagens de Satélites
COR VERDE: Lançamento aproximado sem comprovação cartográfica

Convenções Temáticas

Identificação	Setor Rural	Setor Urbano Aglomeração Rural
Distrito	Sub-Distrito	Setor Rural

LIMITES

- internacional
- interestadual
- intermunicipal
- distros especiais

Escala 1 : 100.000

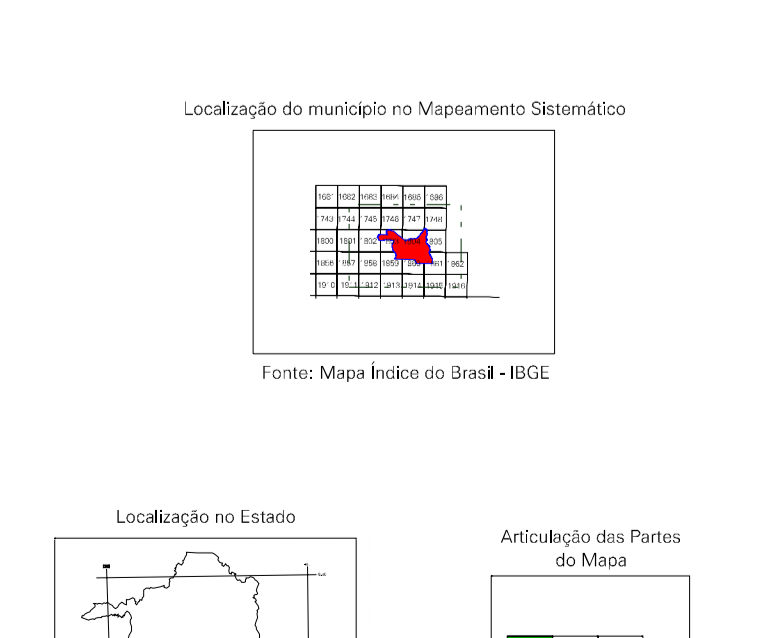
SISTEMA DE PROJEÇÃO UTM
Origem da quilometragem UTM: Equador e Meridiano 63 WGS.
Acréscimos as constantes de 10.000 e 500 km respectivamente
DATUM: NORONHA TAL: SUG 80

Este produto integra a coleção de mapas municipais gerados de forma semi-automatizada, a partir de dados de fontes de levantamentos Sistemáticos produzidos pelo IBGE, DSE e outros, em formato raster e/ou vetorial e da Malha Municipal Digital do IBGE, com atualização proveniente de diversas fontes, sem tratamento pleno de integração e consultada dos elementos cartográficos.

MINISTÉRIO DO PLANEJAMENTO, ORÇAMENTO E GESTÃO
INSTITUTO BRASILEIRO DE GEOGRAFIA E ESTATÍSTICA
A DIRETORIA DE GEOGRAFIA registra e gerencia o gerenciamento de dados ou conteúdos veiculados neste mapa.
Av. Brasil, 15.071 - Fone: 011-3241-051
Rio de Janeiro/RJ - CEP 21.241-051
© 2007 - todos os direitos reservados

Divisão Político-Administrativa

GEOCÓDIGO	NOME
Distrito	PIMENTA BUENO
Subdistrito	MARCO RONDONIA



ASPECTOS FÍSICOS

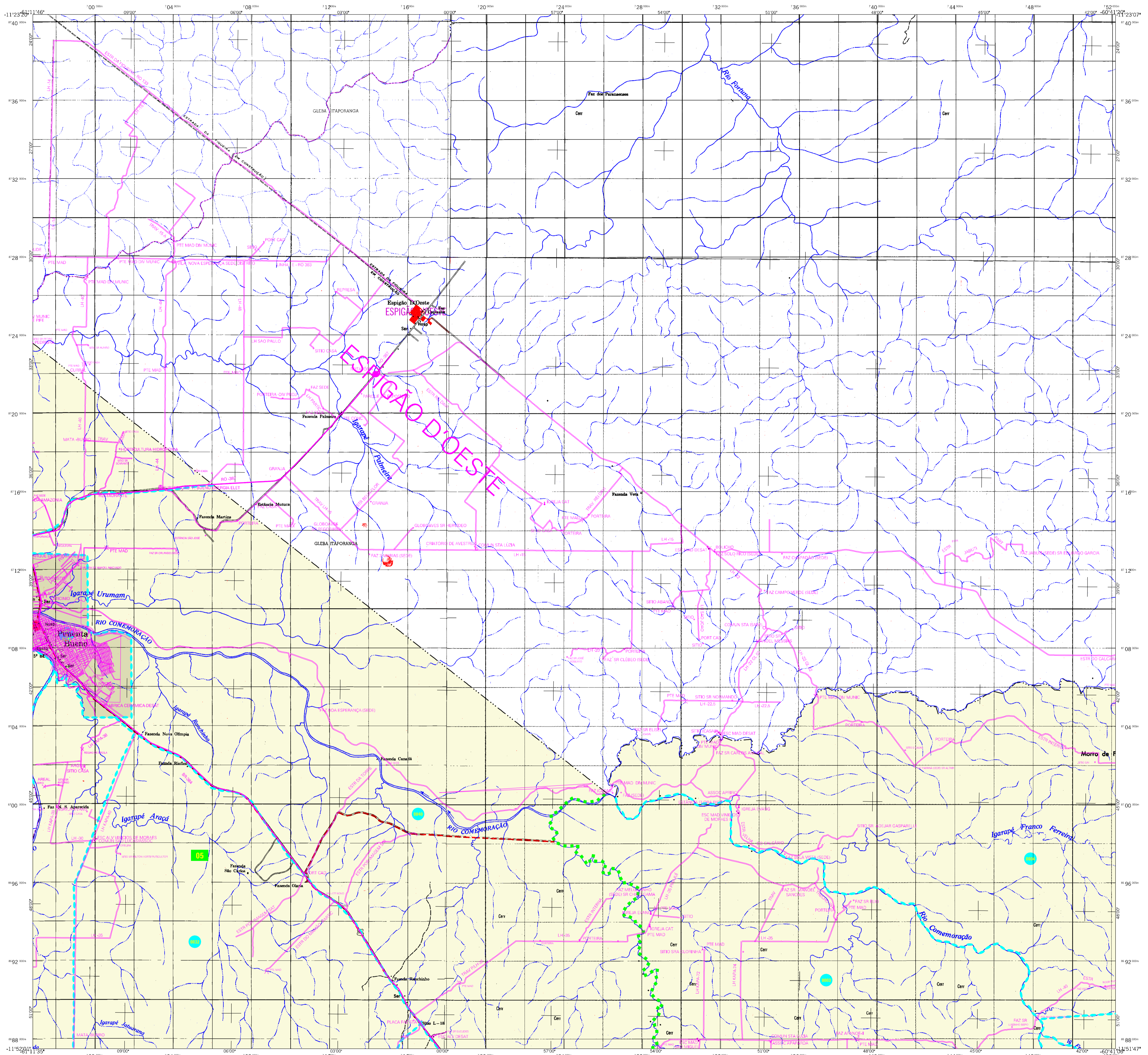
Mesorregião: LESTE RONDONIENSE
Microrregião: VILHENA
Altitude da Sede: Área: 6244,9 km²
Coordenadas da Sede: MC
Latitude: -11,873 E: 696973
Longitude: -61,180 N: 678971

CRONOLOGIA

MALHA TERRITORIAL: 2007
FUNDAÇÃO: 08.05.2008
Atualização: 08.05.2008
Consultar: Meiadados

IMPLEMENTAÇÃO

Coordenação Técnica: CCAR
Coordenação Cartográfica: CCAR
Coordenação Estatística: CCAR
Coordenação de Estatísticas Terceiros: CETE
Unidades Produtoras: Unidades Estatísticas do IBGE
Recuperação: Centro de Documentação e Disseminação da Informação (CDI)



MAPA MUNICIPAL ESTATÍSTICO

ELEMENTOS PLANIMÉTRICOS

- Edificações
- Igreja, Escola, Mina
- Molho de vento, Molho de água
- Campo de emergência, Farol
- Localidades
- Linha transmissora de energia, Cerca
- Linha telefônica
- Rodovias
 - auto-estrada
 - pavimentada
 - sem pavimentação
 - sem pavimentação
 - caminho carroçável
 - trilha, caminho e picada
 - prefixo de estrada: federal, estadual
- Ferrovias
 - bicoia larga
 - bicoia estreita

CONVENÇÕES CARTOGRÁFICAS

ELEMENTOS ALTIMÉTRICOS

- Ponto trigonométrico, Referência de nível
- Ponto astronômico, Ponto barométrico
- Cota comprovada
- Superfície deformada, Área

ELEMENTOS DE HIDROGRAFIA

- Curso d'água intermitente
- Lago ou lagoa intermitente
- Terreno sujeito a inundação, Salina
- Brejo ou pantano
- Poço (água), Nascente
- Rápidos e cachoeiras grandes
- Rápidos e cachoeiras
- Rocha submersa e descoberto
- Molhe e represa; terra e alvenaria
- Ancoradouro, Rio seco ou de alívio
- Recife rochoso

ATUALIZAÇÕES CARTOGRÁFICAS

COR MAGENTAL: avanços por GPS e/ou Imagens de Satélites
COR VERDE: Lançamento aproximado sem comprovação cartográfica

CONVENÇÕES TEMÁTICAS

Identificação	Setor Rural	Setor Urbano Aglomeração Rural
Distrito	Sub-Distrito	Setor Censitário

LIMITES

- internacional
- intermunicipal
- intermunicipal
- distros especiais

Escala 1 : 100.000

SISTEMA DE PROJEÇÃO UTM
Origem da quilometragem UTM: Equador e Meridiano 63 WGS.
Acrescidas as constantes de 10.000 e 500 km respectivamente
DATUM: NORONHA (AL 530 85)

Este produto integra a coleção de mapas municipais gerados de forma semi-automatizada, a partir de dados de fontes do Instituto Brasileiro de Geografia e Estatística (IBGE, DSE) e outros, em formato raster (arquivos vetoriais) da Malha Municipal Digital do IBGE, com atualização proveniente de diversas fontes, sem tratamento pleno de integração e consultada dos elementos cartográficos.

MINISTÉRIO DO PLANEJAMENTO, ORÇAMENTO E GESTÃO
INSTITUTO BRASILEIRO DE GEOGRAFIA E ESTATÍSTICA
A DIRETORIA DE GEOGRAFIA registra e gerencia o cadastramento de fatos ou eventos verificados neste mapa.
AV. Brasil, 15 071 - Pimenta do Sul
Rio de Janeiro/RJ - CEP 21.241-051
© 2012 - todos os direitos reservados

Divisão Político-Administrativa		
GEOCÓDIGO	DISTRITO	SUBDISTRITO
110018905	PIMENTA BUENO	MANOEL NORONHA

Localização do município no Mapeamento Sistemático

Fonte: Mapa Índice do Brasil - IBGE

Localização no Estado

Articulação das Partes do Mapa

2/1 2/2 2/3
1/1 1/2 1/3

ASPECTOS FÍSICOS

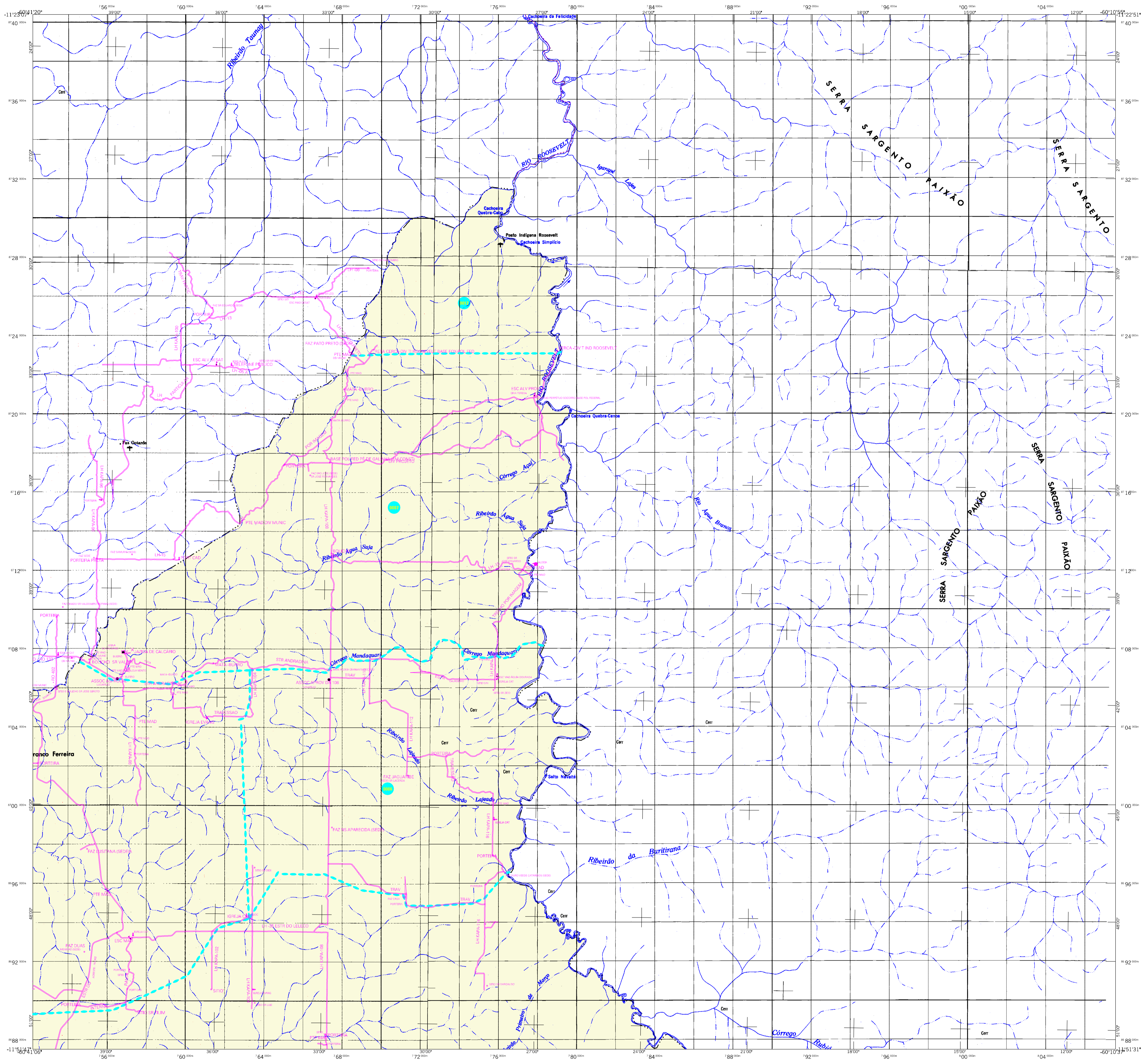
Mesorregião: LESTE RONDONIENSE
Microrregião: VILHENA
Altitude da Sede: Área: 6244,9 km²
Coordenadas da Sede: MC
Latitude: -11,973 E: 69,973
Longitude: -61,180 N: 63

CRONOLOGIA

MALHA TERRITORIAL: 2007
CRIAÇÃO: 08.05.2008
Atualização: 08.05.2008
Atualização: 08.05.2008
Atualização: 08.05.2008

IMPLEMENTAÇÃO

Coordenação Técnica: CCAR
Coordenação Técnica: CCAR
Coordenação Técnica: CCAR
Coordenação Técnica: CCAR
Unidades Produtoras: Unidades Estaduais do IBGE
Elaboração: Centro de Documentação e Disseminação da Informação (CDI)



MAPA MUNICIPAL ESTATÍSTICO

ELEMENTOS PLANIMÉTRICOS

- Edificações: Igreja, Escola, Mina, Molino de vento, Molino de água, Campo de emergência, Farol, Localidades
- Linha transmissora de energia, Cerca, Linha telefônica
- Rodovias: auto-estrada pavimentada sem pavimentação, sem pavimentação, caminho carroçável, trilha, caminho e picada, prefixo de estrada: federal, estadual
- Ferrovias: bicoia larga, bicoia estreita

CONVENÇÕES CARTOGRÁFICAS

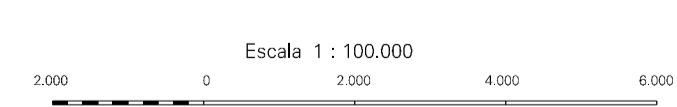
- ELEMENTOS ALTIMÉTRICOS**: Ponto trigonométrico, Referência de nível, Ponto astronômico, Ponto barométrico, Cota comprovada, Superfície deformada, Área
- ELEMENTOS DE HIDROGRAFIA**: Curso d'água intermitente, Lago ou lagoa intermitente, Terreno sujeito a inundação, Salina, Brejo ou pantano, Poço (igial), Nascente, Rápidos e cachoeiras grandes, Rápidos e cachoeiras, Rocha submersa e a descoberto, Molhe e represa; terra e alvenaria, Ancoradouro, Rio seco ou de aluvião, Recife rochoso

- Identificação: Distrito, Sub-Distrito, Senhor Rural, Senhor Urbano, Aglomeração Rural
- Limites: internacional, intermunicipal, interdistrital, áreas especiais

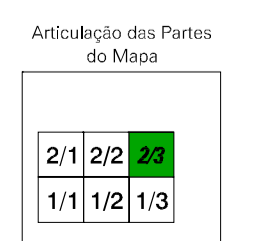
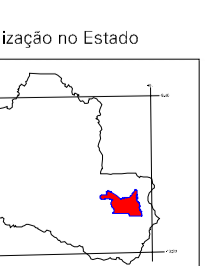
Convenções Temáticas			
Limites: Distrital		Sub-Distrital	
Identificação	Distrito	Sub-Distrito	Senhor Rural
Identificação	Senhor Urbano	Senhor Rural	Aglomeração Rural

SISTEMA DE PROJEÇÃO UTM
Origem da quilometragem UTM: Equador e Meridiano 63 WGS.
Acrescidas as constantes de 10.000 e 500 km respectivamente.
DATUM: NOROCCIDENTAL SUD 83
Este produto integra a coleção de mapas municipais gerados de forma semi-automatizada, a partir da junção dos dados do Recenseamento Sistemático Brasileiro produzidos pelo IBGE, DSE e outros, em formato raster vetorial, da Malha Municipal Digital do IBGE, com atualização proveniente de diversas fontes, sem tratamento pleno de integração e consultada dos elementos cartográficos.

MINISTÉRIO DO PLANEJAMENTO, ORÇAMENTO E GESTÃO
INSTITUTO BRASILEIRO DE GEOGRAFIA E ESTATÍSTICA
A DIRETORIA DE GEOCÓDIGOS assegura a gerência de correção de dados e emissão de versões neste mapa.
Av. Brasil, 15.071 - Funchal de Lapa
Rio de Janeiro RJ - CEP 21.241-051
© IBGE - todos os direitos reservados



GEOCÓDIGO		NOME	
Distrito	Subdistrito		
110018902		PIMENTA BUENO	
110018915		MANGUÁ HONORAR	



Pimenta Bueno-RO

ASPECTOS FÍSICOS	
Mesorregião:	LESTE RIONDENSE
Microregião:	MIRANDA
Altitude da Sede:	Área: 6244,9 km²
Latitude: -11,873	E: 69,673
Longitude: -61,180	N: 67,927
MC	63
CRONOLOGIA	
MALHA TERRITORIAL	2007
EDIÇÃO	05.05.2008
Elaboração: mapas e documentação histórica e atualização	Consultar Meadados
IMPLEMENTAÇÃO	
Coordenação Técnica:	CCAR
Coordenação Final:	CCAR
Coordenação de Estruturas Terceiras:	CETE
Unidades Produtoras:	Unidades Estaduais do IBGE
Revisão:	Centro de Documentação e Disseminação de Informação (CDI)