

**CONVENÇÕES CARTOGRÁFICAS**

- ELEMENTOS PLANIMÉTRICOS**
- Edifícios: Igreja, Escola, Mina, Moinho de vento, Molho de água, Campo de emergência, Farol, Localidades.
  - Linha transmissora de energia, Cerca, Linha telefônica.
  - Rodovias: autoestrada pavimentada, sem pavimentação, caminho carroçável, trilha, caminho e pista, trilhas de estrada, federal, estadual.
  - Ferrovias: titiela larga, bitola estreita.
- ELEMENTOS ALTIMÉTRICOS**
- Ponto trigonométrico, Referência de nível, Ponto astronômico, Ponto barométrico, Cota ortométrica, Superfície deformada, Anela.
- ELEMENTOS DE HIDROGRAFIA**
- Cunha de água intermitente, Lago ou lagoa intermitente, Forno sujeito a inundação, Salina, Rio, rio intermitente, Popo iguais, Nascente, Râpidos e catarratas grandes, Râpidos e catarratos, Ilhas, salina e a descoberto, Molho e represa: barragem e abastecimento, Ancoradouro, Ilha seca ou de aluvião, Recife rochoso.

**CONVENÇÕES TERRITORIAIS**

Limites	Identificação	Setor
Distrito	Sub-Distrito	Rural
		Setor Urbano
		Agglomerado Rural

**LIMITES**

- Internacional
- Estadual
- Intermunicipal
- Intra-municipal
- Braços especiais

**MAPA MUNICIPAL ESTATÍSTICO**

Escala 1: 200.000

SISTEMA DE PROJEÇÃO UTM  
Datum de Referência: SPAD e Meridiano 48° W  
Admissão de coordenadas de 1000 a 100.000 metros  
DATUM HORIZONTAL: SPAD 48

Este produto integra a coleção de mapas municipais gerados de forma automática, a partir de dados do Sistema de Informações Geográficas (SIG) do IBGE, com atualização permanente de dados, sendo necessário planejar a atualização e conclusão dos diversos cartográficos.

MINISTÉRIO DO PLANEJAMENTO, ORÇAMENTO E GESTÃO  
INSTITUTO BRASILEIRO DE GEOGRAFIA E ESTATÍSTICA  
A DIRETORIA DE GEOGRAFIA responde e profere a cartografia de todos os produtos IBGE neste meio.  
Rio de Janeiro, 18 de maio de 2007.  
IBGE - Instituto Brasileiro de Geografia e Estatística

Divisão Político-Administrativa	
GEOCÓDIGO	NOME
1100200	PORTO VELHO
1100201	ARUNA
1100202	CAJAMA
1100203	FORMAÇÃO
1100204	ESTRELA
1100205	FORTALEZA DO ARUNA
1100206	NOVA FÁBRIA
1100207	MULTA FÁBRIA
1100208	INDAGAR
1100209	NOVA CALIFORNIA
1100210	SÃO GARCÊS
1100211	VISTA ALEGRE DO ARUNA

Porto Velho-RO

Localização do município no Mapeamento Sistemático

Articulação das Partes do Mapa

Localização no Estado

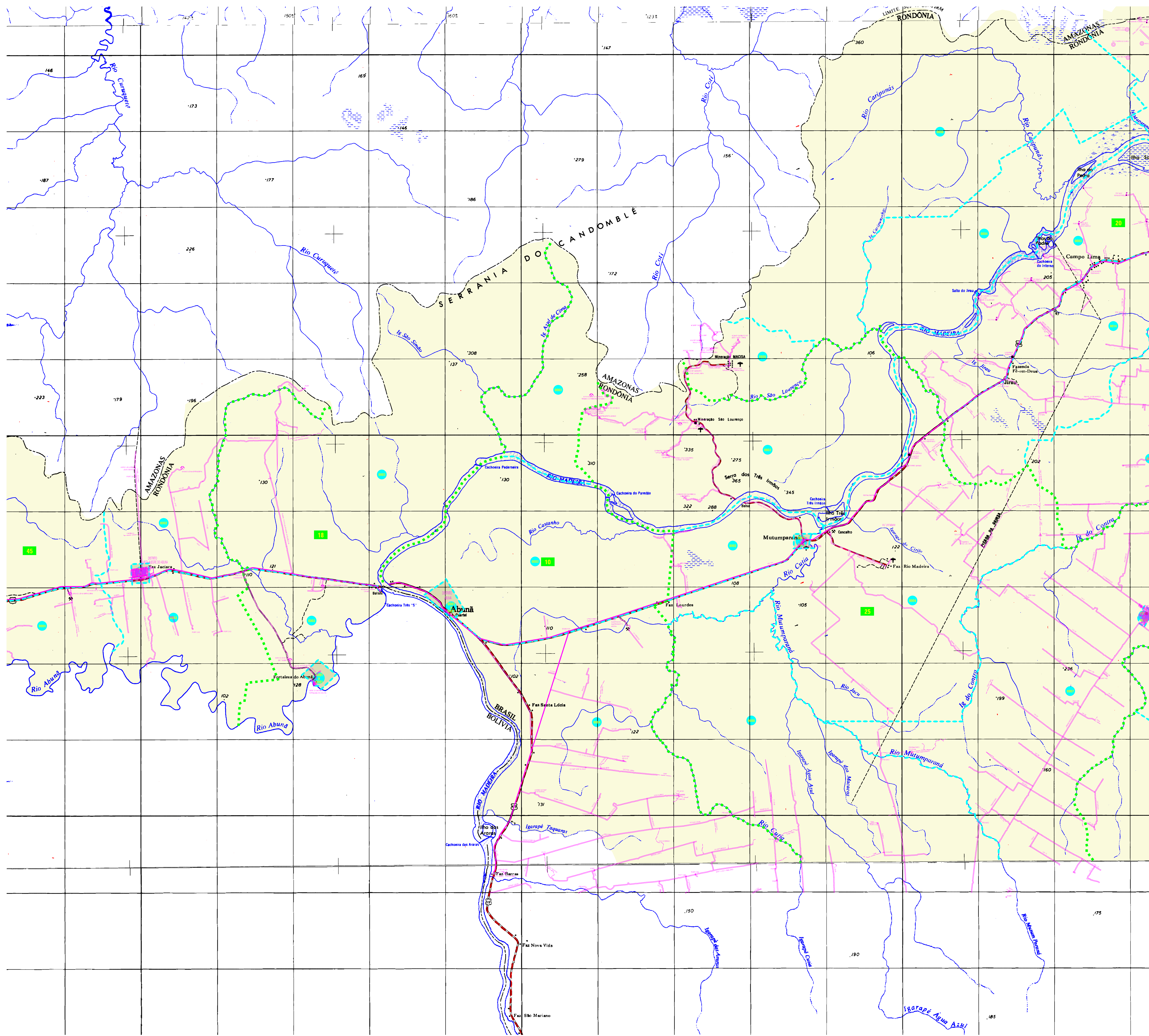
ASPECTOS FÍSICOS

Coordenadas	MADEIRACAPURÉ
Município	PORTO VELHO
Estado	RO
Área da Sede	Área: 3033,5 km²
Coordenadas da Sede	
Latitude	-4,762
Longitude	-43,264
E	40059
N	903107
	63

CRONOLOGIA

MALHA TERRITORIAL	2007
ERÇÃO	20-12-2007
Informações técnicas e documentais	Consultar Metadados

ATUALIZAÇÕES CARTOGRÁFICAS  
COR MAGENTAL: Ajustamentos por GPS das Imagens de Satélites  
COR VERDE: Lançamento aproximado sem comprovação cartográfica



### CONVENÇÕES CARTOGRÁFICAS

**ELEMENTOS PLANIMÉTRICOS**

- Edifícios: Igreja, Escola, Mina, Molho de vento, Molho de água, Campo de emergência, Farol, Localidades
- Linha transmissora de energia, Cerca, Linha telefônica
- Rodovias: autoestrada pavimentada, sem pavimentação, sem pavimentação cantinho carrossável, trilha, caminho e placada, perfil de estrada: federal, estadual
- Ferrovias: titula larga, bitola estreita

**ELEMENTOS ALTIMÉTRICOS**

- Ponto trigonométrico, Referência de nível
- Ponto astronômico, Ponto barométrico
- Cota ortométrica
- Superfície deformada, Área

**ELEMENTOS DE HIDROGRAFIA**

- Cunha d'água intermitente
- Lago ou lagoa intermitente
- Fermejo sujeito a inundação, Salina
- Depósito de glacião
- Popo iguais, Nascente
- Râpidos e cataras grandes
- Râpidos e cataras
- Ilhas salinares e a descoberto
- Molho e represa: terra e alvenaria
- Ancoradouros, Ilho seco ou de aluvião
- Recife rochoso

**ATUALIZAÇÕES CARTOGRÁFICAS**

COR MAGENTAL: Aterramentos por GPS e/ou Imagens de Satélites  
COR VERDE: Lançamento aproximado sem comprovação cartográfica

## MAPA MUNICIPAL ESTATÍSTICO



SISTEMA DE PROJEÇÃO UTM  
Datum de Referência: SPAD e Meridiano de Referência: 49° W  
Admissão de coordenadas de 10.000 a 100.000 m respectivamente  
DATUM: UTM  
Este produto integra a coleção de mapas municipais gerados de forma semi-automatizada, a partir de dados de fontes diversas (Sistema de Informações Geográficas, dados produzidos pelo IBGE, CDS e outros), sem formar novo produto, sob a Norma Nacional Digital do IBGE, com finalidade somente de consulta, sem tratamento planimétrico, interpretação e conclusão dos diversos cartográficos.

MINISTÉRIO DO PLANEJAMENTO, ORÇAMENTO E GESTÃO  
INSTITUTO BRASILEIRO DE GEOGRAFIA E ESTATÍSTICA  
A DIRETORIA DE GEOGRAFIA ESTATÍSTICA e o DEPARTAMENTO DE GEODÉSIA e CARTOGRAFIA do IBGE, com a finalidade de atualizar o mapa municipal de Porto Velho, Roraima, em conformidade com a Lei nº 10.267/2002, de 28 de maio de 2002.

Divisão Político-Administrativa		NOME	
GEOCÓDIGO	Subdivisão	GEOCÓDIGO	Subdivisão
11002000	MUNICÍPIO	11002000	PORTO VELHO
11002010	Distrito	11002010	ABUNÁ
11002020	Distrito	11002020	CAJARIÁ
11002030	Distrito	11002030	FORMAÇÃO
11002040	Distrito	11002040	ESTRELA
11002050	Distrito	11002050	FORTALEZA DO ABUNÁ
11002060	Distrito	11002060	MUTUPARANÁ
11002070	Distrito	11002070	MULTA FAZENDA
11002080	Distrito	11002080	NOVA CALIFORNIA
11002090	Distrito	11002090	SÃO GARCÊS
11002100	Distrito	11002100	VISTA ALEGRE DO ABUNÁ
1100200001	Setor	1100200001	ABUNÁ
1100200002	Setor	1100200002	CAJARIÁ
1100200003	Setor	1100200003	FORMAÇÃO
1100200004	Setor	1100200004	ESTRELA
1100200005	Setor	1100200005	FORTALEZA DO ABUNÁ
1100200006	Setor	1100200006	MUTUPARANÁ
1100200007	Setor	1100200007	MULTA FAZENDA
1100200008	Setor	1100200008	NOVA CALIFORNIA
1100200009	Setor	1100200009	SÃO GARCÊS
1100200010	Setor	1100200010	VISTA ALEGRE DO ABUNÁ

Porto Velho-RO

Localização do município no Mapeamento Sistemático

Articulação das Partes do Mapa

Localização no Estado

ASPECTOS FÍSICOS

Coordenadas Geográficas: Área: 30.933,7 km²

Altitude da Sede: 105 m

Latitude: -4,70° S

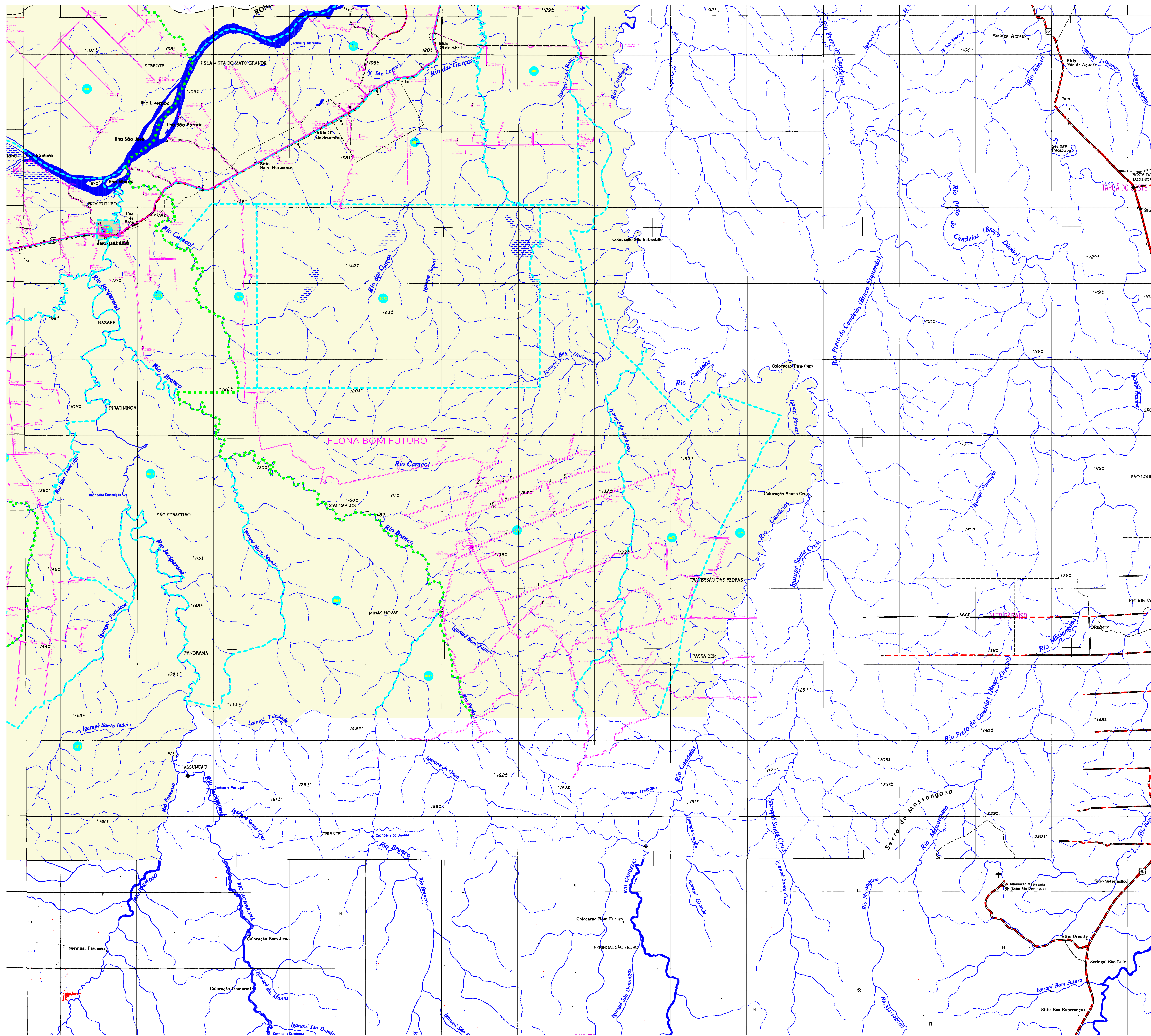
Longitude: -48,004° W

E: 400589 N: 9031037

63

CRONOLOGIA

MALHA TERRITORIAL	2007
ERÇÃO	28-12-2007
Elaborações técnicas e documentação técnica e publicação	Consultar Metadados



**CONVENÇÕES CARTOGRÁFICAS**

**ELEMENTOS PLANIMÉTRICOS**

- Edifícios
- Igreja, Escola, Mina
- Moinho de vento, Moinho de água
- Campo de emergência, Farol
- Localidades
- Linha transmissora de energia, Cerca
- Linha telefônica
- Rodovias
- autoestrada
- pavimentada
- sem pavimentação
- sem pavimentação
- caminho carroçável
- trilha, caminho e pista
- perfil de estrada: federal, estadual
- Ferrovias
- trilha larga
- trilha estreita

**ELEMENTOS ALTIMÉTRICOS**

- Ponto trigonométrico, Referência do nível
- Ponto astronômico, Ponto barométrico
- Cota topográfica
- Superfície deformada, Área

**ELEMENTOS DE HIDROGRAFIA**

- Cursos d'água intermitentes
- Lago ou lagoa intermitente
- Fermejo sujeito a inundação, Salina
- Dição ou diçação
- Popoçuais, Nascente
- Râpidos e catraças grandes
- Râpidos e catraças
- Ilhas salinares e a descoberto
- Molde e represa: barragem e aberturas
- Ancoradouros, Ilho seco ou de aluvião
- Recife rochoso

**CONVENÇÕES TEMÁTICAS**

Limites	Distrital	Subdistrital	Sector Censitário
Distrito	Sub-distrito	Sector Rural	Sector Urbano
			Agglomerado Rural

**LIMITES**

- Internacional
- Estadual
- Intermunicipal
- Intra-municipal
- Braços especiais

**ATUALIZAÇÕES CARTOGRÁFICAS**

Atualizações por GPS das Imagens de Satélites  
COR MAGENTA: Lançamento aproximado sem comprovação cartográfica

## MAPA MUNICIPAL ESTATÍSTICO

Escala 1:200.000

SISTEMA DE PROJEÇÃO UTM  
Datum de Referência: SIRGAS 2011  
Admissão de coordenadas: UTM  
Admissão de coordenadas: UTM  
Admissão de coordenadas: UTM

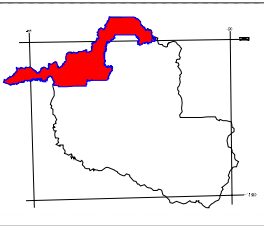
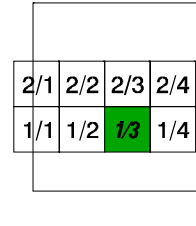
MINISTÉRIO DO PLANEJAMENTO, ORÇAMENTO E GESTÃO  
INSTITUTO BRASILEIRO DE GEOGRAFIA E ESTATÍSTICA  
A ESTADÍSTICA GEODÉSIAS, ORÇAMENTO E GESTÃO  
de dados do município de Porto Velho-RO  
RO - Brasil, 2007  
IBGE - Instituto Brasileiro de Geografia e Estatística

Divisão Político-Administrativa		Nome
Geocódigo	Subdivisão	
1100205	PORTO VELHO	PORTO VELHO
110020501	ADUNA	ADUNA
110020502	CALAIÁ	CALAIÁ
110020503	FORMAÇÃO	FORMAÇÃO
110020504	FORTEMA	FORTEMA
110020505	FORTALEZA DO ABUNA	FORTALEZA DO ABUNA
110020506	ILHA PARANÁ	ILHA PARANÁ
110020507	MULTA FAHANA	MULTA FAHANA
110020508	SACARÉ	SACARÉ
110020509	NOVA CALIFORNIA	NOVA CALIFORNIA
110020510	SÃO CARLOS	SÃO CARLOS
110020511	VISTA ALEGRE DO ABUNA	VISTA ALEGRE DO ABUNA
110020512		
110020513		
110020514		

Localização do município no Mapeamento Sistemático

Articulação das Partes do Mapa

Localização no Estado



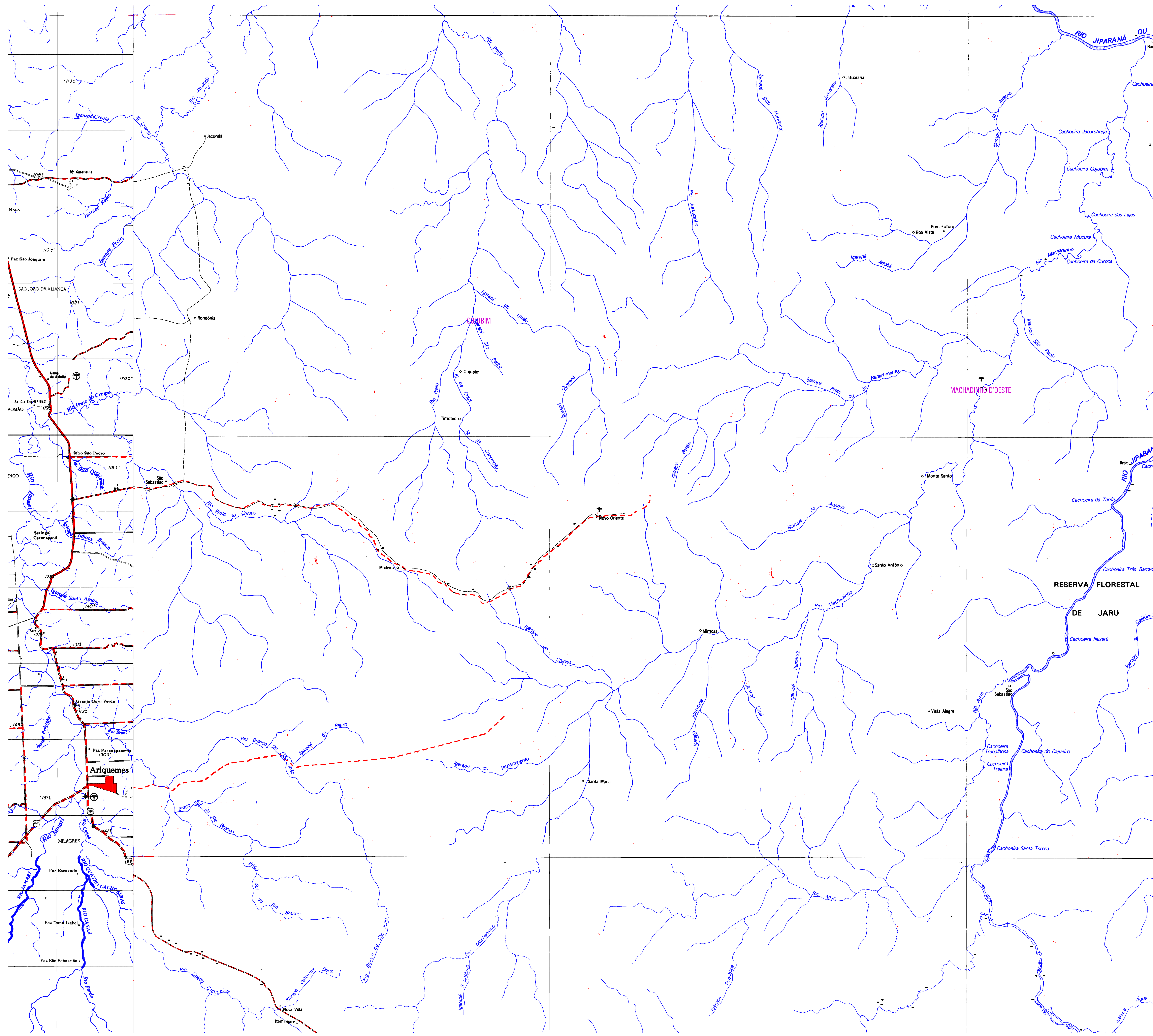
Porto Velho-RO

**ASPECTOS FÍSICOS**

Município	MADEIRAS/RO
Microrregião	PORTO VELHO
Área da Sede	Área: 30.000 km²
Coordenadas da Sede	Latitude: -4,70° S Longitude: -48,00° W
Altitude	505 m
População	63

**CRONOLOGIA**

MALHA TERRITORIAL	2007
ERÇÃO	2012/2007
Informações técnicas e estatísticas	Consultar Metadados



**CONVENÇÕES CARTOGRÁFICAS**

<b>ELEMENTOS PLANIMÉTRICOS</b>	<b>ELEMENTOS ALTIMÉTRICOS</b>
<p>Edificações</p> <p>Igreja, Escola, Mina</p> <p>Molho de vento, Molho de água</p> <p>Campo de emergência, Farol</p> <p>Localidades</p> <p>Linha transmissora de energia, Cerca</p> <p>Linha telefônica</p> <p>Rodovias</p> <p>superestrada</p> <p>pavimentada</p> <p>sem pavimentação</p> <p>sem pavimentação</p> <p>cantão carrossável</p> <p>trilha, caminho e pista</p> <p>perfil de estrada: federal, estadual</p> <p>Ferrovias</p> <p>trilho largo</p> <p>trilho estreito</p>	<p>Ponto trigonométrico, Referência de nível</p> <p>Ponto astronômico, Ponto barométrico</p> <p>Cota ortométrica</p> <p>Superfície deformada, Área</p> <p><b>ELEMENTOS DE HIDROGRAFIA</b></p> <p>Cunha d'água intermitente</p> <p>Lago ou lagoa intermitente</p> <p>Fermento sujeito a inundação, Salina</p> <p>Dição de salinas</p> <p>Popo iguais, Nascente</p> <p>Rilçotes e catraças grandes</p> <p>Rilçotes e catraças</p> <p>Ilhas salinares e descoberto</p> <p>Molho e represa: base e alvenaria</p> <p>Ancoradouro, Ilho seco ou de aluvião</p> <p>Recife rochoso</p>

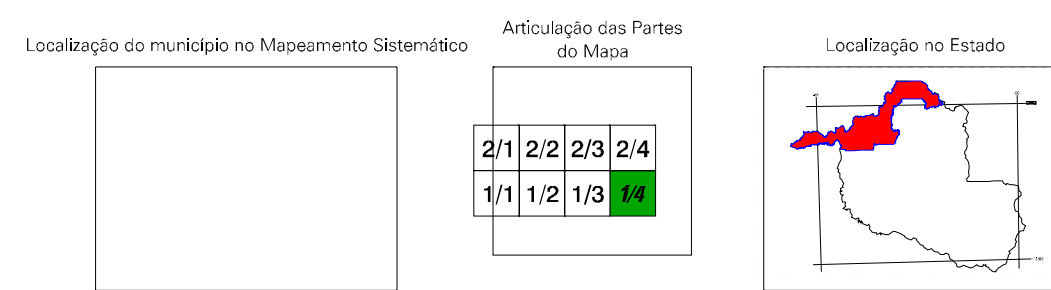
**MAPA MUNICIPAL ESTATÍSTICO**

Escala 1:200.000

SISTEMA DE PROJEÇÃO UTM  
Datum de Brasília (BRF) Equador e Meridiano 63 W/G  
Admissão de coordenadas de 10.000 a 100.000 metros  
DATUM DE PROJECÇÃO: SBRF

MINISTÉRIO DO PLANEJAMENTO, ORÇAMENTO E GESTÃO  
INSTITUTO BRASILEIRO DE GEOGRAFIA E ESTATÍSTICA  
A DIRETORIA DE GEOGRAFIA responde pelo conteúdo  
de dados ou informações relativas neste mapa.

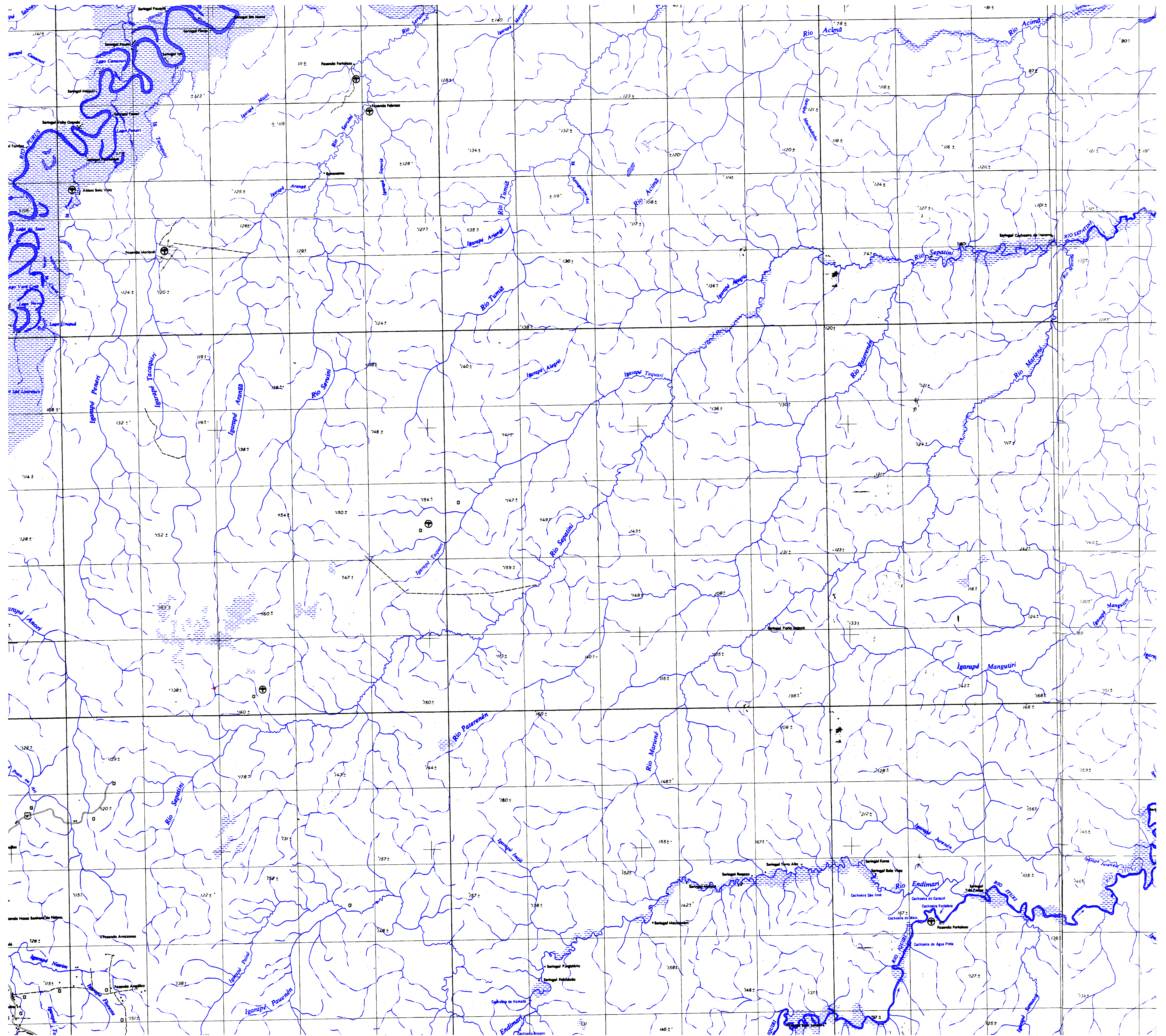
Divisão Político-Administrativa	
GEOCÓDIGO	NOME
1100200	PORTO VELHO
1100201	ADUNA
1100202	CAJUBIM
1100203	FORMAÇÃO
1100204	FORTALEZA DO ABUNA
1100205	JARU
1100206	MULTA FARMÁIA
1100207	NOVA CALDORINA
1100208	SÃO GARCÊS
1100209	VISTA ALEGRE DO ABUNA



**ASPECTOS FÍSICOS**

Localização:	MALDEN/RO
Município:	PORTO VELHO
Área da Sede:	Área: 30.000,0 km²
Coordenadas Geográficas:	
Latitude:	-4,762
Longitude:	-43,064
E:	40050
N:	903107
	63

CRONOLOGIA	
MALHA TERRITORIAL	2007
ERECÇÃO	28-12-2007
Informações técnicas e documentais	Consultar Metadados



### CONVENÇÕES CARTOGRÁFICAS

- ELEMENTOS PLANIMÉTRICOS**
- Edifícios
  - Igreja, Escola, Mina
  - Moinho de vento, Moinho de água
  - Campo de emergência, Farol
  - Localidades
  - Linha transmissora de energia, Cerca
  - Linha telefônica
  - Rodovias
    - autoestrada
    - pavimentada
    - sem pavimentação
    - canhão carrossável
    - trilha, caminho e pista
    - profundo de estrada: federal, estadual
  - Ferrovias
    - titula larga
    - titula estreita

- ELEMENTOS ALTIMÉTRICOS**
- Ponto trigonométrico, Referência de nível
  - Ponto astronômico, Ponto barométrico
  - Cota ortométrica
  - Superfície deformada, Anela
- ELEMENTOS DE HIDROGRAFIA**
- Lago ou lagoa intermitente
  - Fermejo sujeito à inundação, Salina
  - Dição de salinas
  - Popo igarapé, Nascente
  - Râpidos e catracas grandes
  - Râpidos e catracas
  - Ilhas, salina e a descoberto
  - Molho e represa: barragem e abastecimento
  - Arcoferrugem, Rio seco ou de nível baixo
  - Relevo rochoso

Convenções Terrestres	
Limites: Distrital	Subdistrital
Setor Censitário	Setor Censitário
Distrito	Sub-Distrito
Setor Rural	Setor Urbano
	Agglomerado Rural

- LIMITES**
- Internacional
  - Estadual
  - Intermunicipal
  - Intra-municipal
  - Grupos especiais

### MAPA MUNICIPAL ESTATÍSTICO

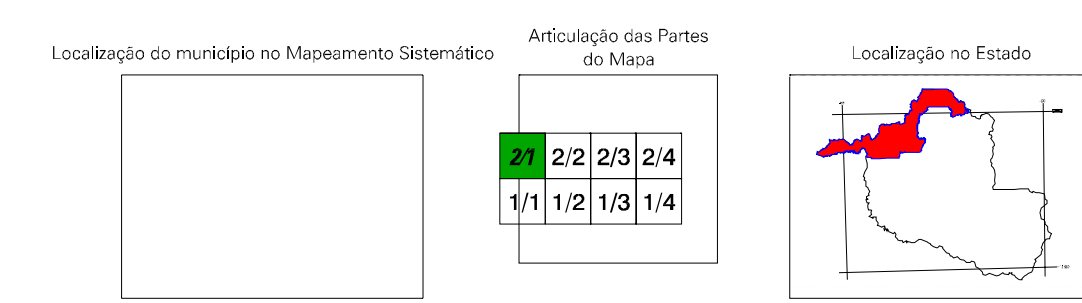
Escala 1: 200.000



SISTEMA DE PROJEÇÃO UTM  
Datum de Referência: ITRF 2000  
Admissão de coordenadas de 10.000.000,00 m (positivamente para o norte e negativamente para o sul)  
Proj. UTM em metros, sem unidade sobre o eixo vertical da North-Metric Grid do IBGE, com unidades convencionais de metros (positivo para o norte e negativo para o sul)

MINISTÉRIO DO PLANEJAMENTO, ORÇAMENTO E GESTÃO  
INSTITUTO BRASILEIRO DE GEOGRAFIA E ESTATÍSTICA  
A SEÇÃO DE GEOGRAFIA ESTATÍSTICA e o DEPARTAMENTO DE GEOGRAFIA DO IBGE, com a colaboração de diversos órgãos, tem o prazer de apresentar este mapa.

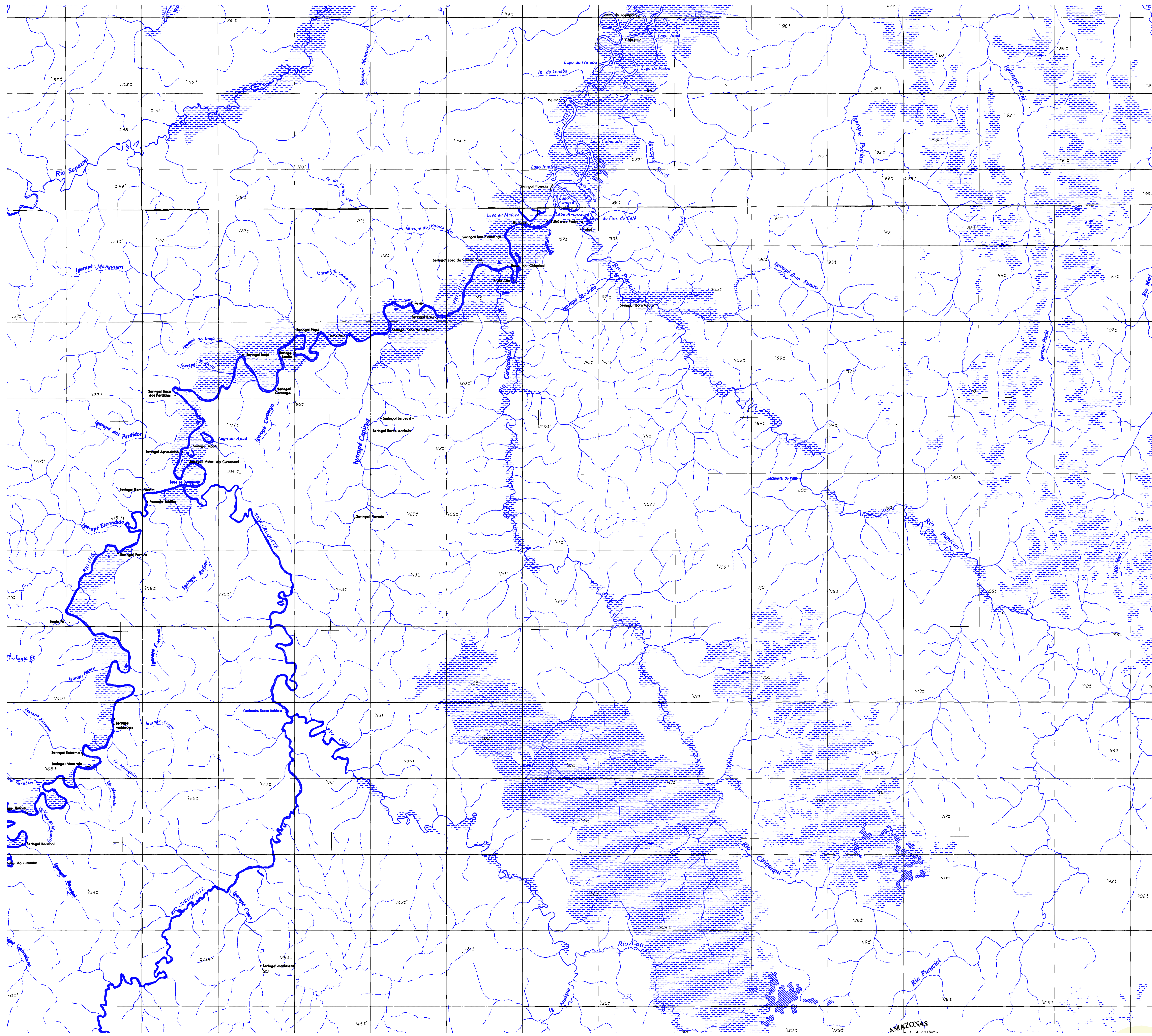
Divisão Político-Administrativa		GEOCÓDIGO	NOME
Distrito	Subdistrito		
11002000		11002000	PORTO VELHO
11002010	ADUNA	11002010	ADUNA
11002020	CAVALARIA	11002020	CAVALARIA
11002030	FORMAÇÃO	11002030	FORMAÇÃO
11002040	FORTE	11002040	FORTE
11002050	FORTALEZA DO ABUNA	11002050	FORTALEZA DO ABUNA
11002060	INDIARANA	11002060	INDIARANA
11002070	MULTA FAHANA	11002070	MULTA FAHANA
11002080	NAGARE	11002080	NAGARE
11002090	NOVA CALDORNA	11002090	NOVA CALDORNA
11002100	SÃO CARLOS	11002100	SÃO CARLOS
11002110	VISTA ALEGRE DO ABUNA	11002110	VISTA ALEGRE DO ABUNA



### Porto Velho-RO

ASPECTOS FÍSICOS	
Altitude da Sede	Área: 30.033,4 km²
Latitude: -4,70	E: 49.059
Longitude: -49,004	N: 903,107
	63

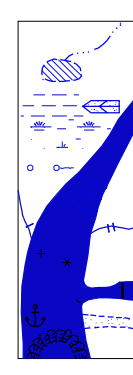
CRONOLOGIA  
MALHA TERRITORIAL: 2007  
ERÇÃO: 2012/2007  
Elaborações técnicas e cartográficas: Conselho Metadados



**CONVENÇÕES CARTOGRÁFICAS**

- ELEMENTOS PLANIMÉTRICOS**
- Edificações: Igreja, Escola, Mina, Moinho de vento, Moinho de água, Campo de emergência, Farol, Localidades
  - Linha transmissora de energia, Cerca, Linha telefônica
  - Rodovias: asfaltada, pavimentada, sem pavimentação, sem pavimentação, canchicho, canchiquil, trilha, caminho e pista, trilha, trilha, trilha, trilha
  - Ferrovias: trilha larga, trilha estreita

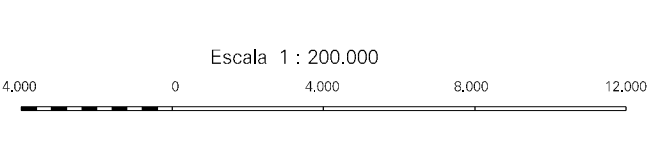
- ELEMENTOS ALTIMÉTRICOS**
- Ponto trigonométrico, Referência do nível
  - Ponto astronômico, Ponto barométrico
  - Cota ortométrica
  - Superfície deformada, Área
- ELEMENTOS DE HIDROGRAFIA**
- Cursos de água intermitente
  - Lago ou lagoa intermitente
  - Fermeiro sujeito à inundação, Salina
  - Dição ou dição
  - Popo iguais, Nascente
  - Riáquia e catarratas grandes
  - Riáquia e catarratas
  - Ilhas, Ilhas e ilhéus
  - Molho e represa: barragem e abutrela
  - Arcoaberto, Ilha seca ou de aluvião
  - Recife rochoso



Limites		Identificação	
Distrito	Sub-distrito	Setor Urbano	Setor Rural
Distrito	Sub-distrito	Setor Urbano	Setor Rural

- LIMITES**
- Internacional
  - Estadual
  - Municipal
  - Intermunicipal
  - Distrito
  - Sub-distrito
  - Setor Urbano
  - Setor Rural

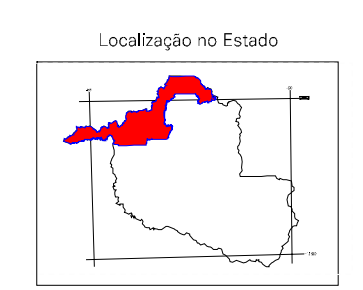
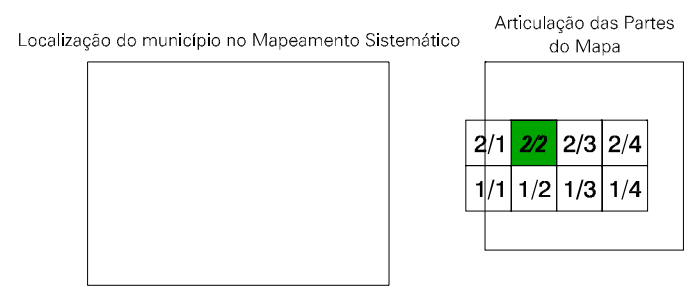
**MAPA MUNICIPAL ESTATÍSTICO**



SISTEMA DE PROJEÇÃO UTM  
Datum de referência: WGS 84  
Datum de projeção: WGS 84  
Datum de projeção: WGS 84  
Datum de projeção: WGS 84

MINISTÉRIO DO PLANEJAMENTO, ORÇAMENTO E GESTÃO  
INSTITUTO BRASILEIRO DE GEOGRAFIA E ESTATÍSTICA  
A ESTADÍSTICA GEOGRÁFICA apresenta o perfil do município de Porto Velho-RO, com base no Censo de 2007.

Divisão Político-Administrativa		GEOCÓDIGO	NOME
Distrito	Sub-distrito		
PORTO VELHO	ADUNA	1100205001	ADUNA
PORTO VELHO	CAJAMA	1100205002	CAJAMA
PORTO VELHO	FORMOSA	1100205003	FORMOSA
PORTO VELHO	FORTALEZA DO ABUNA	1100205004	FORTALEZA DO ABUNA
PORTO VELHO	INDIARANA	1100205005	INDIARANA
PORTO VELHO	MULTA FARMÁCIA	1100205006	MULTA FARMÁCIA
PORTO VELHO	NOVA CALIFORNIA	1100205007	NOVA CALIFORNIA
PORTO VELHO	SÃO GARCIA	1100205008	SÃO GARCIA
PORTO VELHO	VISTA ALEGRE DO ABUNA	1100205009	VISTA ALEGRE DO ABUNA



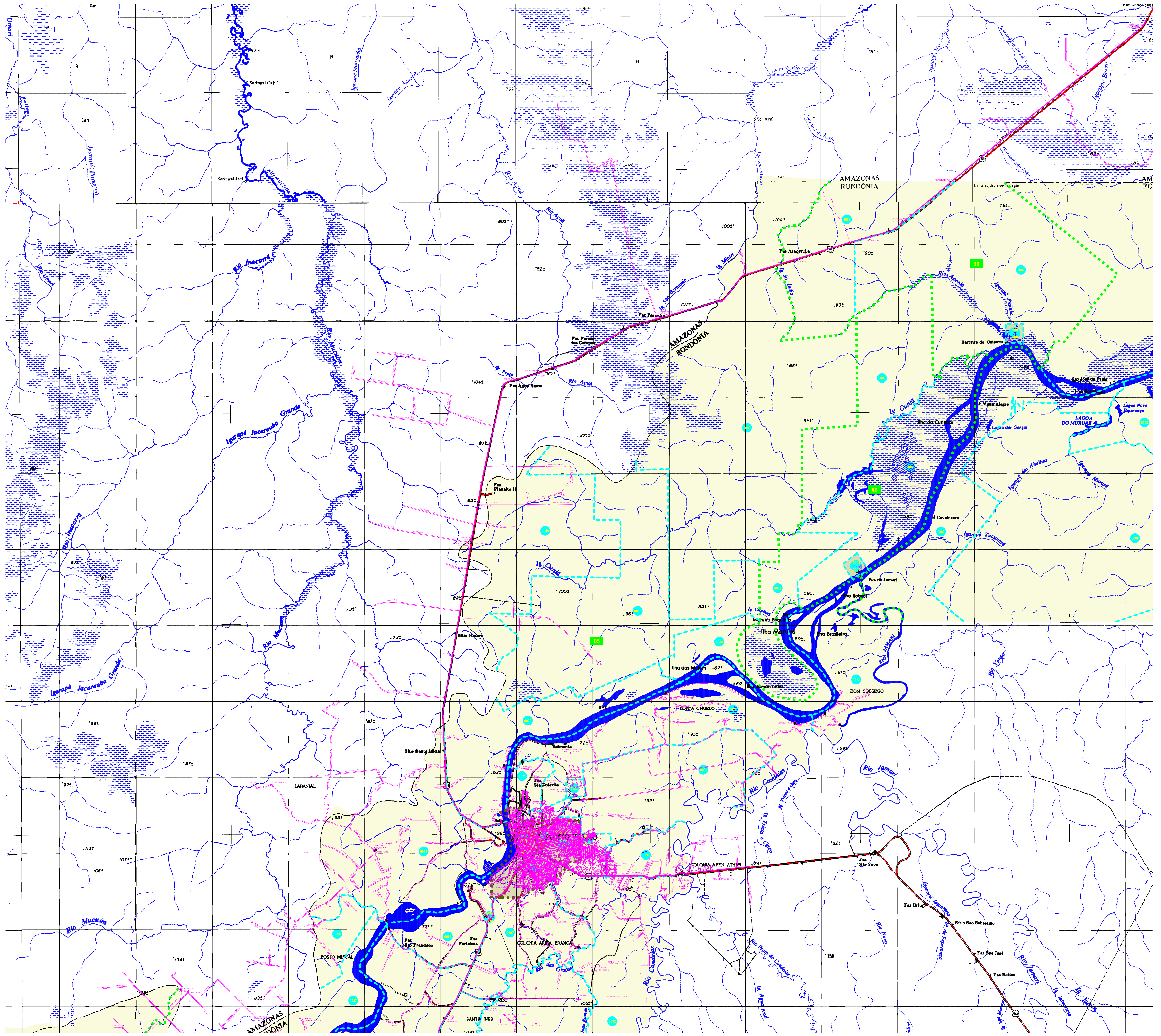
**ASPECTOS FÍSICOS**

Município:	MADEIRADOURA
Município:	PORTO VELHO
Alfabeto da Sede:	Área: 30.000,0 km²
Latitude: -4,70	E: 40000
Longitude: -43,00	N: 900107
	63

**CRONOLOGIA**

MALHA TERRITORIAL:	2007
ERÇÃO:	2012/2007
Elaborações técnicas e documentação técnica e atualização:	Consultor Metadados

Porto Velho-RO



### CONVENÇÕES CARTOGRÁFICAS

ELEMENTOS PLANIMÉTRICOS	
Edificações	Ígnea, Escola, Mina
Molho de vento, Molho de água	Campos de emergência, Farol
Localidades	
Linha transmissora de energia, Cerca	Linha telefônica
ELEMENTOS ALTIMÉTRICOS	
Ponto trigonométrico, Referência de nível	Ponto astronômico, Ponto barométrico
Cota contornada	Superfície deformada, Área
ELEMENTOS DE HIDROGRAFIA	
Cunha d'água intermitente	Lago ou lagoa intermitente
Ferreo sujeito a inundação, Salina	Ilho ou ilha
Ilho ou ilha	População, Nascente
Riacho e cataras grandes	Riacho e cataras
Riacho salmastro e descoberto	Molho e represa: barragem e abastecimento
Arcoaberto, Ilho seco ou de aluvião	Relevo rochoso

### MAPA MUNICIPAL ESTATÍSTICO



Este produto integra a coleção de mapas municipais gerada de forma semi-automatizada, a partir de imagens de Satélites e imagens de satélite, produzidas pelo IBGE, com o objetivo de fornecer informações geográficas e estatísticas para o planejamento e a gestão dos municípios brasileiros.

MINISTÉRIO DO PLANEJAMENTO, ORÇAMENTO E GESTÃO  
INSTITUTO BRASILEIRO DE GEOGRAFIA E ESTATÍSTICA  
A ESTADÍSTICA GEOGRÁFICA consiste no conjunto de dados geográficos e estatísticos produzidos pelo IBGE, com o objetivo de fornecer informações geográficas e estatísticas para o planejamento e a gestão dos municípios brasileiros.

Divisão Político-Administrativa	
GEOCÓDIGO	NOME
11000000	PORTO VELHO
11000001	ADUNA
11000002	CAJALIÁ
11000003	FORMAÇÃO
11000004	FORTALEZA DO ABUNA
11000005	MULTA FARIAS
11000006	NOVA CALDORINA
11000007	SÃO CARLOS
11000008	VISTA ALEGRE DO ABUNA

### Porto Velho-RO

Localização do município no Mapeamento Sistemático

Articulação das Partes do Mapa

Localização no Estado

ASPECTOS FÍSICOS	
Altitude da Sede	Área: 30333,9 km²
Latitude: -4,70	E: 40559
Longitude: -43,064	N: 903107
<b>63</b>	

MALHA TERRITORIAL

ERÇÃO

Elaborada em 2007

Atualizada em 2012

Consultar Metadados

CRONOLOGIA

2007

2012

Consultar Metadados

ATUALIZAÇÕES CARTOGRÁFICAS  
COR MAGENTAL: levantamentos por GPS das Imagens de Satélites  
COR VERDE: Lançamento aproximado sem comprovação cartográfica

