

## MAPA MUNICIPAL ESTATÍSTICO

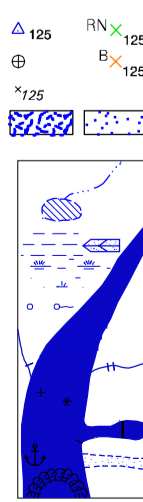
## Rio Crespo-RO

### ELEMENTOS PLANIMÉTRICOS

- Edificações**  
Igreja, Escola, Mina  
Moinho de vento, Moinho de água  
Campo de emergência, Farol  
Localidades
- Linha transmissora de energia, Cerca  
Linha telefônica
- Rodovias**  
auto-estrada  
pavimentada  
sem pavimentação  
caminho carroçável  
trilha, caminho e picada  
prefixo de estrada: federal, estadual
- Ferrovias**  
bitola larga  
bitola estreita

### ELEMENTOS ALTIMÉTRICOS

- Ponto trigonométrico, Referência de nível  
Ponto astronômico, Ponto barométrico  
Cota comprovada  
Superfície deformada, Areia
- ELEMENTOS DE HIDROGRAFIA**  
Curso d'água Intermitente  
Lago ou lagoa Intermitente  
Terreno sujeito a inundação, Safra  
Brejo ou pantano  
Poço (água), Nascente  
Rápidos e cachoeiras grandes  
Rápidos e cachoeiras  
Rocha submersa e a descoberto  
Molhe e represa: terra e alvenaria  
Ancoradouro, Rio seco ou de aluvião  
Recife rochoso



**Convenções Temáticas**

Limites: Distrital	Sub-Distrital	Sector	Sector
Distrital	Sub-Distrital	Sector	Sector
05	06	07	08

**LIMITES**  
internacional  
interdistrital  
intermunicipal  
áreas especiais

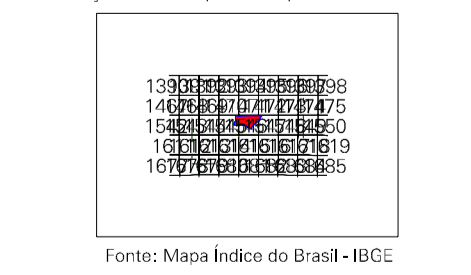
Escala 1 : 100.000

SISTEMA DE PROJEÇÃO UTM  
Origem na quilômetroagem UTM: Equador e Meridiano 63 WG.  
Acréscimos as constantes de 10000 e 500 km respectivamente  
DATUM HORIZONTAL: SAD 69

MINISTÉRIO DO PLANEJAMENTO, ORÇAMENTO E GESTÃO  
INSTITUTO BRASILEIRO DE GEOGRAFIA E ESTATÍSTICA  
A DIRETORIA DE GEOCIÊNCIAS INTEGRAS e gerencia a comunicação de dados e informações verificadas neste mapa.  
AV. Brasil, 15 071 - Paralela da Luz  
Rio de Janeiro-RJ - CEP 21.245-051  
©IBGE - cartório de reprodução reservado

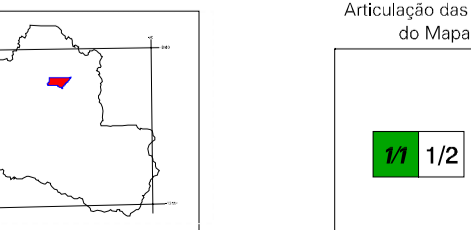
GEOCÓDIGO		NOME	
Distrito	Subdistrito		
110026205		RIO CRESPO	

Localização do município no Mapeamento Sistemático



Fonte: Mapa Índice do Brasil - IBGE

Localização no Estado



Articulação das Partes do Mapa

### ASPECTOS FÍSICOS

Mesorregião:	LESTE RONDINENSE
Microrregião:	ARIQUEMES
Altitude da Sede:	Área: 1716,3 Km <sup>2</sup>
Coordenadas da Sede:	
Latitude: -8,705	Longitude: -42,900
Altitude: 1510,000	MC: 63

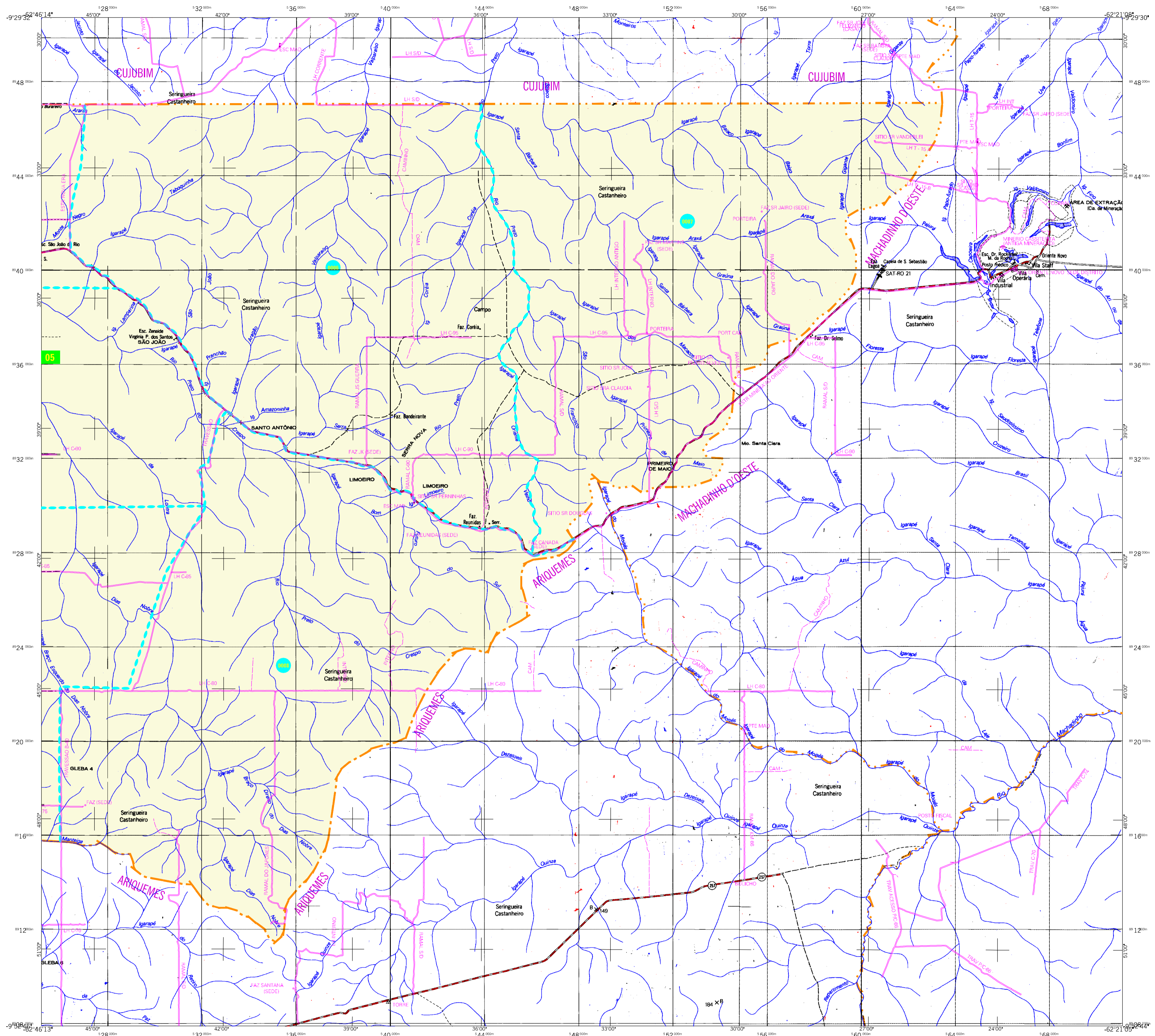
### CRONOLOGIA

MALHA TERRITORIAL:	2007
EDIÇÃO:	13-08-2007
Informações relativas à documentação histórica e atualização:	Consultar Metadados

### IMPLEMENTAÇÃO

Coordenação Técnica:	CCAR
Coordenação de Cartografia:	
Coordenação de Estruturas Territoriais:	CETE
Unidades Produtoras:	Unidades Estatísticas do IBGE
Disseminação:	Centro de Documentação e Disseminação de Informação - CDDI

ATUALIZAÇÕES CARTOGRÁFICAS  
COR MAGENTA - Levantamentos por GPS e/ou Imagens de Satélites  
COR VERDE - Lançamento aproximado sem comprovação cartográfica



## MAPA MUNICIPAL ESTATÍSTICO

### ELEMENTOS PLANIMÉTRICOS

- Edificações**  
Igreja, Escola, Mina  
Moinho de vento, Moinho de água  
Campo de emergência, Farol  
Localidades
- Linha transmissora de energia, Cerca**  
Linha telefônica
- Rodovias**  
auto-estrada  
pavimentada  
sem pavimentação  
caminho carroçável  
trilha, caminho e picada  
prefácio de estrada: federal, estadual
- Ferrovias**  
bitola larga  
bitola estreita

### CONVENÇÕES CARTOGRÁFICAS

#### ELEMENTOS ALTIMÉTRICOS

- Ponto trigonométrico, Referência de nível
- Ponto astronômico, Ponto barométrico
- Cota comprovada
- Superfície deformada, Areia

#### ELEMENTOS DE HIDROGRAFIA

- Curso d'água intermitente
- Lago ou lagoa intermitente
- Terreno sujeito a inundação, Safra
- Brejo ou pântano
- Poço (água), Nascente
- Rápidos e cachoeiras grandes
- Rápidos e cachoeiras
- Rocha submersa e a descoberto
- Molhe e represa: terra e alvenaria
- Ancoradouro, Rio seco ou de alúvio
- Recife rochoso

Convenções Temáticas			
Limites: Distrital			
Sub-Distrital			
Setor Censitário			
Identificação			
Distrito	Sub-Distrito	Setor Rural	Setor Urbano Aglomerado Rural
05	06	07	08

**LIMITES**  
internacional  
interestadual  
intermunicipal  
áreas especiais

Escala 1 : 100.000

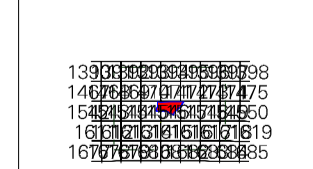
SISTEMA DE PROJEÇÃO UTM  
Origem na quilonagem UTM: Equador e Meridiano 63 WG.  
Acréscimo as constantes de 10.000 e 500 km respectivamente  
DATUM HORIZONTAL: S48 69

Este produto integra a coleção de mapas municipais gerados de forma semi-automatizada, a partir da junção das fontes do Mapeamento Sistemático Brasileiro produzidas pelo IBGE, IBSG e outros, em formato raster, e da Malha Municipal Digital do IBGE, com atualização proveniente de diversas fontes, sem tratamento pleno de fotogrametria e complementação dos elementos cartográficos.

MINISTÉRIO DO PLANEJAMENTO, ORÇAMENTO E GESTÃO  
INSTITUTO BRASILEIRO DE GEOGRAFIA E ESTATÍSTICA  
A DIRETORIA DE GEOCIÊNCIAS INTEGRAS e gerencia a comunicação de dados ou informações verificadas neste mapa.  
AV. Brasil, 15 071 - Parque da Luz  
Rio de Janeiro RJ - CEP 21.245-061  
© 2007 - Serviço de Informação e Estatística

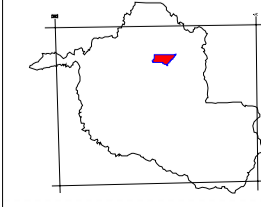
Divisão Político-Administrativa		NOME
GEOCÓDIGO	Distrito	Subdistrito
110026205		RIO CRESPO

Localização do município no Mapeamento Sistemático

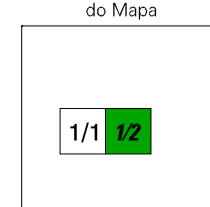


Fonte: Mapa Índice do Brasil - IBGE

Localização no Estado



Articulação das Partes do Mapa



### Rio Crespo-RO

ASPECTOS FÍSICOS	
Mesorregião:	LESTE RIONORDEENSE
Microrregião:	ARIQUEMES
Altitude da Sede:	Área: 1716,3 Km <sup>2</sup>
Coordenadas da Sede:	
Latitude: -8,705	Longitude: -42,900
E: -510980	N: 8297198
	MC 63

CRONOLOGIA	
MALHA TERRITORIAL:	2007
EDIÇÃO:	13-08-2007
Informações relativas à documentação básica e atualização:	Consultar Metadados

IMPLEMENTAÇÃO	
Coordenação Técnica:	CCAR
Coordenação de Cartografia:	
Coordenação de Estruturas Territoriais:	CETE
Unidades Produtoras:	Unidades Estaduais do IBGE
Disseminação:	Centro de Documentação e Disseminação de Informação - CDDI

ATUALIZAÇÕES CARTOGRÁFICAS  
COR MAGENTA - Levantamentos por GPS e/ou Imagens de Satélites  
COR VERDE - Lançamento aproximado sem comprovação cartográfica