

## MAPA MUNICIPAL ESTATÍSTICO

### ELEMENTOS PLANIMÉTRICOS

**Edificações**  
Igreja, Escola, Mina  
Moinho de vento, Moinho de água  
Campo de emergência, Farol  
Localidades

**Linha transmissora de energia, Cerca**  
Linha telefônica

**Rodovias**  
auto-estrada  
pavimentada  
sem pavimentação  
sem pavimentação  
caminho carroçável  
trilha, caminho e picada  
prefeixo de estrada: federal, estadual

**Ferrovias**  
bitola larga  
bitola estreita

### CONVENÇÕES CARTOGRÁFICAS

**ELEMENTOS ALTIMÉTRICOS**  
Ponto trigonométrico, Referência de nível  
Ponto astronômico, Ponto barométrico  
Cota comprovada  
Superfície deformada, Areia

**ELEMENTOS DE HIDROGRAFIA**  
Curso d'água intermitente  
Lago ou lagoa intermitente  
Terreno sujeito a inundação, Safina  
Poço ou pântano  
Poço (água), Nascente  
Rápidos e cachoeiras grandes  
Rápidos e cachoeiras  
Rocha submersa e a descoberto  
Molhe e represa: terra e alvenário  
Ancoradouro, Rio seco ou de aluvião  
Recife rochoso

**CONVENÇÕES TEMÁTICAS**  
Limites: Distrital, Sub-Distrital, Setor Censitário

**IDENTIFICAÇÃO**  
Distrito, Sub-Distrito, Setor Rural, Setor Urbano Aglomerado Rural

**LIMITES**  
internacional  
intermunicipal  
intermunicipal  
áreas especiais

**SISTEMA DE PROJEÇÃO UTM**  
Origem da equidistância UTM: Equador e Meridiano 63 WGL.  
Acréscimos as constantes de 10.000 e 500 Km respectivamente  
DATUM HORIZONTAL: SAD 69

Este produto integra a coleção de mapas municipais gerados de forma semi-automatizada, a partir da junção das folhas do Mapeamento Sistemático Brasileiro produzida pelo IBGE, DSE e outros, em formato raster e/ou vetorial e da Malha Municipal Digital do IBGE, com atualização proveniente de diversas fontes, sem tratamento plano de integração e complementação dos elementos cartográficos.

**MINISTÉRIO DO PLANEJAMENTO, ORÇAMENTO E GESTÃO**  
INSTITUTO BRASILEIRO DE GEOGRAFIA E ESTATÍSTICA  
A DIRETORIA DE GEOCIÊNCIAS agrupa a gerência de comunicação de mapas e cartografia, com a finalidade de produzir e divulgar mapas e cartografia, com a finalidade de fornecer informações geográficas e estatísticas para o planejamento e a gestão pública.

AV. Brasil, 15.671 - Parada de Lucas  
Rio de Janeiro - CEP 21.241-051  
©IBGE - SPÉCIES DE REPRODUÇÃO RESERVADAS

**Divisão Político-Administrativa**

GEOCÓDIGO	DISTRITO	SUBDISTRITO	NOME
110029605			SANTA LUZIA D'OESTE

**Localização do município no Mapeamento Sistemático**

1800	1801	1802	1803	1804
1856	1857	1858	1859	1860
1910	1911	1912	1913	1914

Fonte: Mapa Índice do Brasil - IBGE

**Localização no Estado**

**Articulação das Partes do Mapa**

2/1	3/1
-----	-----

**ASPECTOS FÍSICOS**

Mesorregião: LESTE RONDINIENSE  
Microrregião: CACIAL

Altitude da Sede: Área: 1197,4 Km²

**COORDENADAS DA SEDE**

Latitude: -11,902	E: 632974	MC
Longitude: -61,779	N: 865386	63

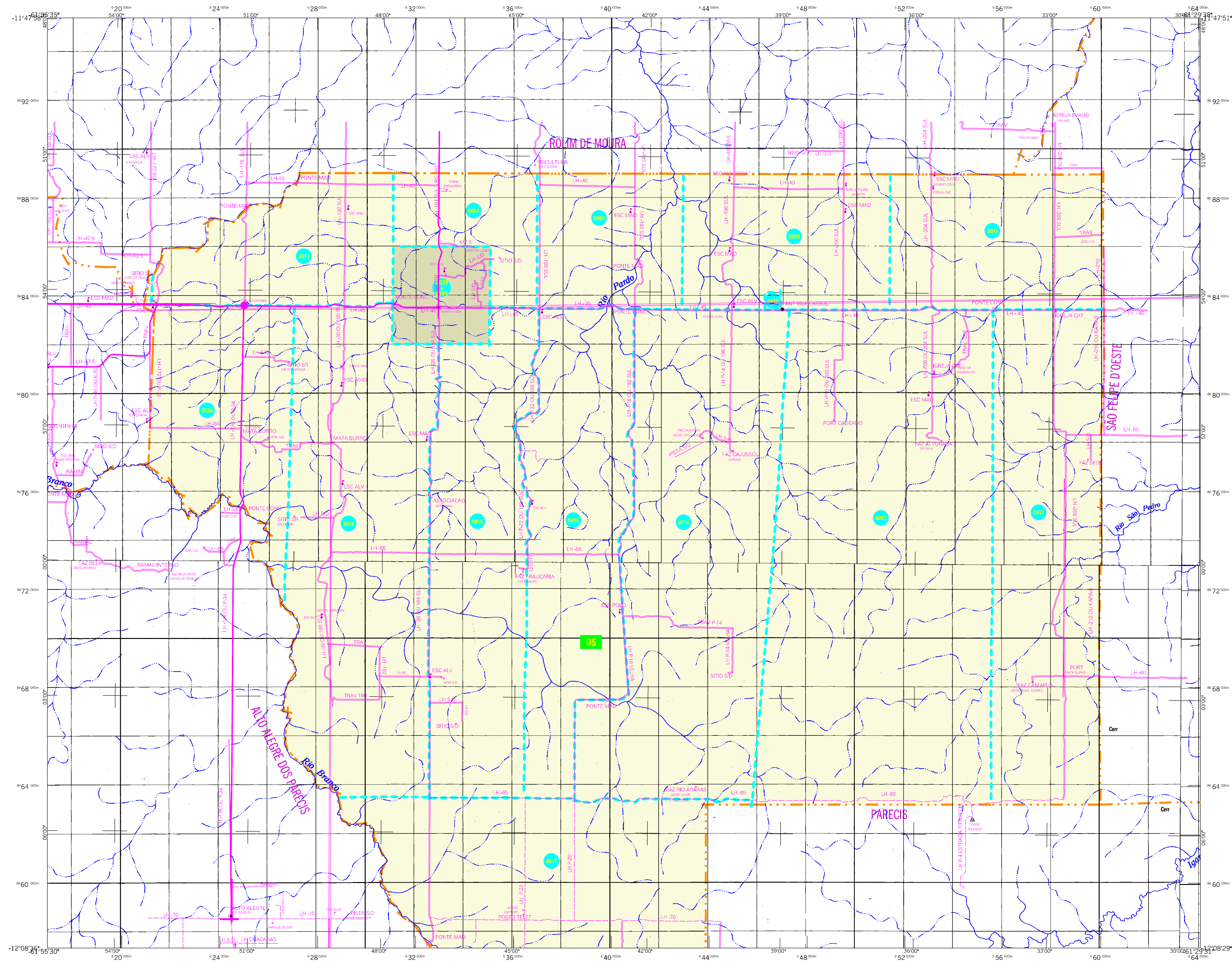
**CRONOLOGIA**

MALHA TERRITORIAL	2007
EDIÇÃO	10-08-2007
Informações relativas a documentação física e atualização Consultar Metadados	

**IMPLEMENTAÇÃO**

Coordenação Técnica:	CCAR
Coordenação de Cartografia:	CCAR
Coordenação de Estruturas Territoriais:	CETE
Unidades Produtoras:	Unidades Estaduais do IBGE
Disseminação:	Centro de Documentação e Disseminação da Informação CDDI

## Santa Luzia D'Oeste-RO



MAPA MUNICIPAL ESTATÍSTICO

ELEMENTOS PLANIMÉTRICOS

- Edificações**  
Igreja, Escola, Mina  
Moinho de vento, Moinho de água  
Campo de emergência, Farol  
Localidades
- Linha transmissora de energia, Cerca  
Linha telefônica
- Rodovias  
auto-estrada  
pavimentada  
sem pavimentação  
caminho carroçável  
trilha, caminho e picada  
prefeio de estrada: federal, estadual
- Ferrovias  
bitola larga  
bitola estreita

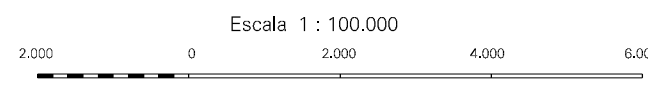
ELEMENTOS ALTIMÉTRICOS

- Ponto trigonométrico, Referência de nível  
Ponto astronômico, Ponto barométrico  
Cota comprovada  
Superfície deformada, Areia
- ELEMENTOS DE HIDROGRAFIA**  
Curso d'água intermitente  
Lago ou lagoa intermitente  
Terreno sujeito a inundação, Safina  
Poço ou pântano  
Rio (água), Nascente  
Rápidos e cachoeiras grandes  
Rápidos e cachoeiras pequenas  
Rocha submersa e a descoberto  
Molhe e represa: terra e alvenário  
Recife rochoso

Convenções Temáticas

Identificação			
Distrito	Sub-Distrito	Setor Rural	Setor Urbano Aglomerado Rural
05	06	07	08

**LIMITES**  
internacional  
intermunicipal  
intermunicipal áreas especiais



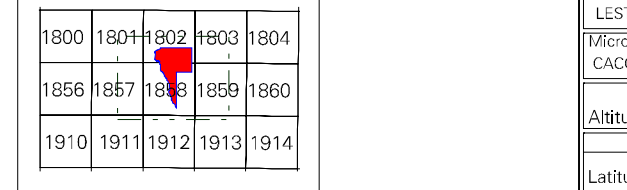
SISTEMA DE PROJEÇÃO UTM  
Origem da submeridiana: UTM: Equador e Meridiano 63 WGL.  
Acréscimos as constantes de 10.000 e 500 Km respectivamente  
DATUM HORIZONTAL: SAD 69  
Este produto integra a coleção de mapas municipais gerados de forma semi-automatizada,  
a partir da junção das folhas do Mapeamento Sistemático Brasileiro produzidas pelo  
IBGE, DSE e outros, em formato raster e/ou vetorial e da Malha Municipal Digital do IBGE,  
com atualização proveniente de diversas fontes, sem tratamento plano de  
integração e complementação dos elementos cartográficos.

MINISTÉRIO DO PLANEJAMENTO, ORÇAMENTO E GESTÃO  
INSTITUTO BRASILEIRO DE GEOGRAFIA E ESTATÍSTICA  
A DIRETORIA DE GEOCIÊNCIAS integra-se a gerência da comunicação  
de fatos e condições verificadas nesse mapa.  
AV. Brasil, 15.671 - Parada de Lucas  
Rio de Janeiro - CEP 21.241-451  
© IBGE - DIREITOS RESERVADOS

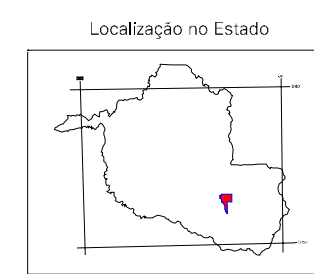
Divisão Político-Administrativa

GEOCÓDIGO	Sub-Distrito	NOME
110029605		SANTA LUZIA D'OESTE

Localização do município no Mapeamento Sistemático



Fonte: Mapa Indicativo do Brasil - IBGE



Santa Luzia D'Oeste-RO

ASPECTOS FÍSICOS

Mesorregião:	LESTE RONDINIENSE
Microrregião:	CACOAL
Altitude da Sede:	Área: 11974 Km <sup>2</sup>
COORDENADAS DA SEDE	
Latitude: -11.902	E: 632974
Longitude: -61.779	N: 8663866
MC 63	

CRONOLOGIA

MALHA TERRITORIAL	2007
EDIÇÃO	10-08-2007
Informações relativas a documentação básica e atualização Consultar Metadados	

IMPLEMENTAÇÃO

Coordenação Técnica:	CCAR
Coordenação de Cartografia:	CCAR
Coordenação de Estruturas Territoriais:	CETE
Unidades Produtoras:	Unidades Estaduais do IBGE
Disseminação: Centro de Documentação e Disseminação da Informação CDDI	

ATUALIZAÇÕES CARTOGRÁFICAS  
COR MAGENTA - Levantamentos por GPS e/ou Imagens de Satélites  
COR VERDE - Lançamento aproximado sem comprovação cartográfica