

MAPA MUNICIPAL ESTATÍSTICO

São Francisco do Guaporé-RO

ELEMENTOS PLANIMÉTRICOS

- Edificações
- Igreja, Escola, Mina
 - Molho de vento, Molho de água
 - Campo de emergência, Farol
 - Localidades
- Linha transmissora de energia, Cerca
- Linha telefônica
- Rodovias
- auto-estrada
 - pavimentada
 - sem pavimentação
 - caminho carroçável
 - trilha, caminho e picada
 - prefeito de estrada: federal, estadual
- Ferrovias
- biola larga
 - biola estreita

ELEMENTOS ALTIMÉTRICOS

- Ponto trigonométrico, Referência de nível
- Ponto astronômico, Ponto barométrico
- Cota comprovada
- Superfície deformada, Arela
- ELEMENTOS DE HIDROGRAFIA
- Curso d'água intermitente
 - Lago ou lagoa intermitente
 - Terreno sujeito a inundação, Safra
 - Brejo ou pântano
 - Poco (água), Nascente
 - Rápidos e cascatas grandes
 - Rápidos e cascatas
 - Rocha submersa e a descoberto
 - Molho e represa: terra e alvenaria
 - Ancoradouro, Rio seco ou de aluvião
 - Recife rochoso

ATUALIZAÇÕES CARTOGRÁFICAS

COR MAGENTA - Levantamentos por GPS e/ou Imagens de Satélites

COR VERDE - Lançamento aproximado sem comprovação cartográfica

Convenções Temáticas			
Limites: Distrital	Sub-Distrital	Sector Censitário	
05	06	07	08
09	10	11	12
13	14	15	16
17	18	19	20
21	22	23	24
25	26	27	28
29	30	31	32
33	34	35	36
37	38	39	40
41	42	43	44
45	46	47	48
49	50	51	52
53	54	55	56
57	58	59	60
61	62	63	64
65	66	67	68
69	70	71	72
73	74	75	76
77	78	79	80
81	82	83	84
85	86	87	88
89	90	91	92
93	94	95	96
97	98	99	100

LIMITES

internacional

intermunicipal

áreas especiais

ESCALA 1 : 250.000

SISTEMA DE PROJEÇÃO UTM

Origem da projeção: Equador e Meridiano 48° W.

Acumulação em centímetros de 10.000 a 500 km respectivamente.

DATUM: HORIZONTAL SAD 69

Este produto integra a coleção de mapas municipais produzida de forma semi-automatizada, a partir da junção das folhas do Mapeamento Sistemático Brasileiro produzidas pelo IBGE, com a atualização proveniente de diversas fontes, sem tratamento pleno de integração e complementação dos elementos cartográficos.

MINISTÉRIO DO PLANEJAMENTO, ORÇAMENTO E GESTÃO

INSTITUTO BRASILEIRO DE GEOGRAFIA E ESTATÍSTICA

A DIRETORIA DE GEOGRAFIA E ESTATÍSTICA

A DIRETORIA DE GEOGRAFIA E ESTATÍSTICA

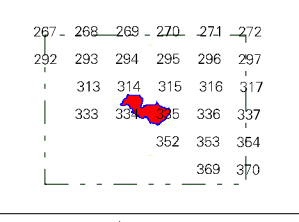
Av. Brasil, 15.071 - Parada do Leste

Rio de Janeiro - RJ - CEP 21.240-020

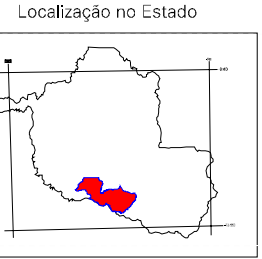
© IBGE - DIREITOS DE REPRODUÇÃO RESERVADOS

Divisão Político-Administrativa	
GEOCÓDIGO	NOME
Distrito	Subdistrito
110149205	SÃO FRANCISCO DO GUAPORÉ

Localização do município no Mapeamento Sistemático



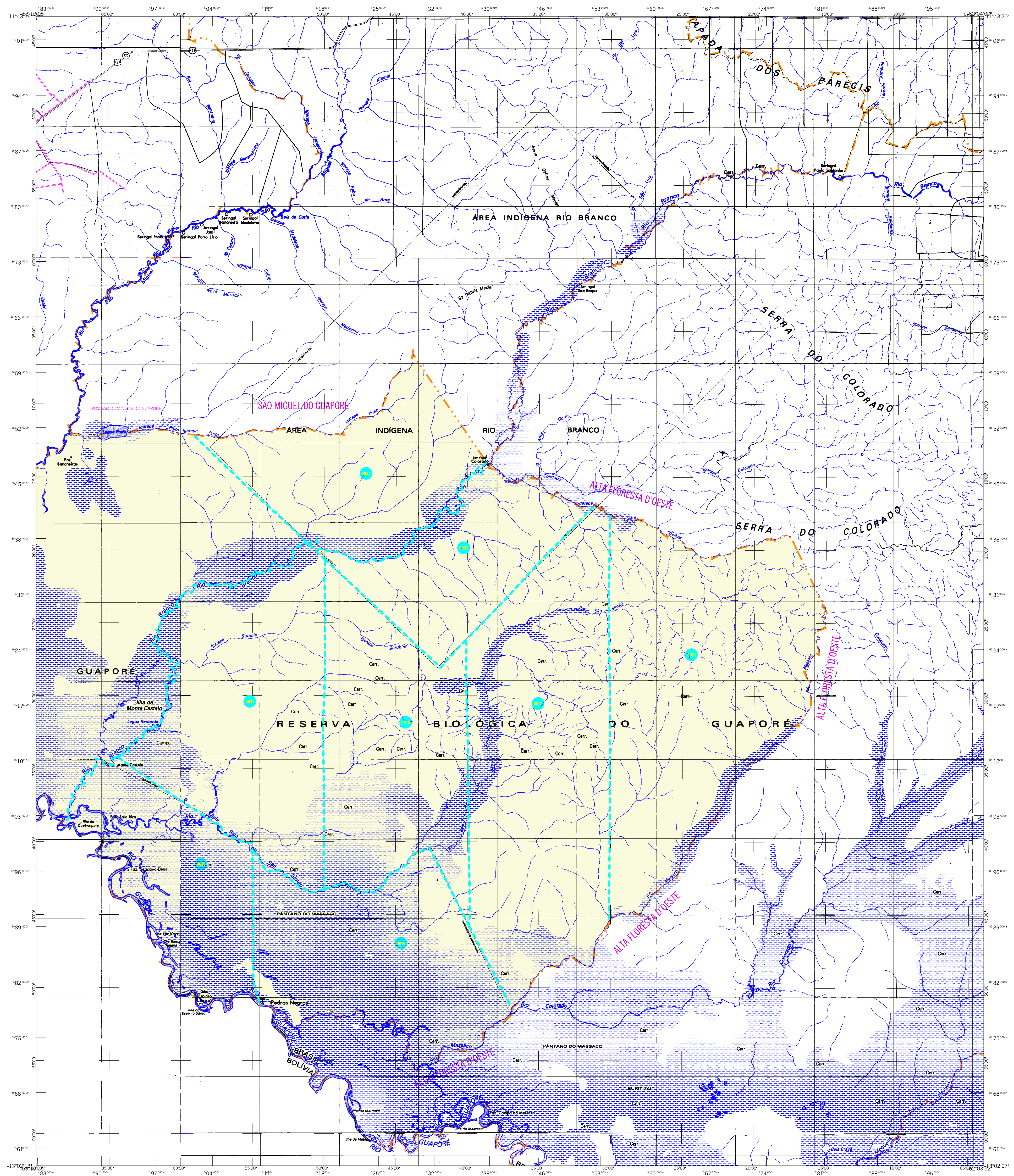
Fonte: Mapa Índice do Brasil - IBGE



Articulação das Partes do Mapa

1/2

ASPECTOS FÍSICOS	
Mesorregião:	MATAPARANÁ
Microrregião:	GUAPORÉ
Altitude da Sede:	Área: 10661,7 km²
Coordenadas da Sede:	Latitude: -12,082 E: 48,072
Longitude: -48,089	N: 66,6621
CRONOLOGIA	
MALHA TERRITORIAL	2007
EDIÇÃO	13-08-2007
Informações relativas a	Consultar Metadados
IMPLEMENTAÇÃO	
Coordenação Técnica:	Coordenação de Cartografia: CCAR
Coordenação Temática:	Coordenação de Estruturas Territoriais: CETE
Unidades Produtores:	Unidades Estaduais do IBGE
Desenvolvimento:	Centro de Documentação e Disseminação da Informação: CDDI



MAPA MUNICIPAL ESTATÍSTICO

São Francisco do Guaporé-RO

CONVENÇÕES CARTOGRÁFICAS

ELEMENTOS PLANIMÉTRICOS

Edificações: Igreja, Escola, Mina, Molino de vento, Molino de água, Campo de emergência, Farol, Localidades.

Linha transmissora de energia, Cerca, Linha telefônica.

Rodovias: auto-estrada, pavimentada, sem pavimentação, sem pavimentação, caminho carroçável, trilha, caminho e picada, prefixo de estrada: federal, estadual.

Ferrovias: bitola larga, bitola estreita.

ELEMENTOS ALTIMÉTRICOS

Ponto trigonométrico, Referência de nível, Ponto astronômico, Ponto barométrico, Cota comprovada, Superfície deformada, Areia.

ELEMENTOS DE HIDROGRAFIA

Curso d'água intermitente, Lago ou lagoa intermitente, Terreno sujeito a inundação, Safra, Brejo ou pantano, Poço (água), Nascente, Rápidos e cascatas grandes, Rápidos e cascatas, Rocha submersa e a descoberto, Molho e represa: terra e alvenaria, Ancoradouro, Rio seco ou de aluvião, Recife rochoso.

ATUALIZAÇÕES CARTOGRÁFICAS

COR MAGENTA - Levantamentos por GPS e/ou Imagens de Satélites
COR VERDE - Lançamento aproximado sem comprovação cartográfica

CONVENÇÕES TEMÁTICAS

Límites: Distrital, Sub-Distrital, Setor Censitário.

Tematização: 05, 06, 07, 08.

LIMITES

internacional, intermunicipal, áreas especiais.

Escala 1 : 250.000

SISTEMA DE PROJEÇÃO UTM
Origem da projeção: UTM, Equador e Meridiano (E: 100°W, A: 100°E) em coordenadas de 10.000 e 500 km respectivamente.
DATUM: HORIZONTAL, SAD 89.

Este produto integra a coleção de mapas municipais produzida de forma sistematizada, a partir da junção das folhas do Mapeamento Sistemático Brasileiro produzidas pelo IBGE, CDS e outros, em formato vetorial e em Malha Municipal Digital do IBGE, com atualização proveniente de diversas fontes, sem tratamento plano de integração e completude dos elementos cartográficos.

MINISTÉRIO DO PLANEJAMENTO, ORÇAMENTO E GESTÃO
INSTITUTO BRASILEIRO DE GEOGRAFIA E ESTATÍSTICA
A DIRETORIA DE GEOCIÊNCIAS AGREGA E GERENCIA DA COMISSÃO DE FOLHAS DE CARTAS ESTATÍSTICAS
Av. Brasil, 15.071 - Parada do Leste
Rio de Janeiro/RJ - CEP 21.240-020
©IBGE - DIRETÓRIO DE PRODUÇÃO DE MATERIAIS

Divisão Político-Administrativa	
GEOCÓDIGO	NOME
Distrito	SÃO FRANCISCO DO GUAPORÉ
Subdistrito	
110149200	

Localização do município no Mapeamento Sistemático

Fonte: Mapa Índice do Brasil - IBGE

Localização no Estado

Articulação das Partes do Mapa

1/1

ASPECTOS FÍSICOS	
Mesorregião:	MADERA-GUAPORÉ
Vicorregião:	GUAPORÉ
Altitude da Sede:	Área: 10661,7 Km²
Coordenadas da Sede:	Latitude: -12,082 E: 438072
Longitude: -43,569 N: 666621	M.C. 63
CRONOLOGIA	
MALHA TERRITORIAL	2007
EDIÇÃO	13-08-2007
Informações relativas a documentação básica e atualização	Consultar Metadados
IMPLEMENTAÇÃO	
Coordenação Técnica:	Coordenação de Cartografia CCAI
Coordenação Temática:	Coordenação de Estruturas Territoriais CETE
Unidades Produtores:	Unidades Estaduais do IBGE
Desseminação:	Centro de Documentação e Disseminação da Informação CDDI