

## MAPA MUNICIPAL ESTATÍSTICO

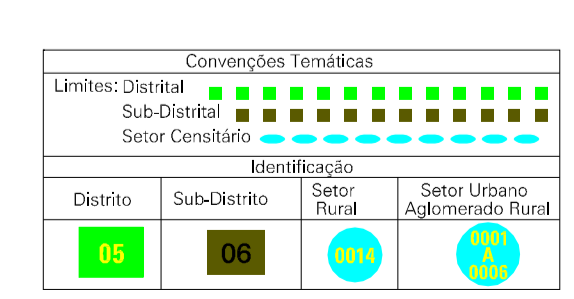
São Miguel do Guaporé-RO

### ELEMENTOS PLANIMÉTRICOS

- Edificações
  - Igreja, Escola, Mina
  - Moinho de vento, Moinho de água
  - Campo de emergência, Farol
  - Localidades
- Linhas transmissoras de energia, Cerca
- Linhas telefônicas
- Rodovias
  - autoestrada
  - pavimentada
  - sem pavimentação
  - sem pavimentação
  - caminho carroçável
  - trilha, caminho e picada
  - prefeito de estrada: federal, estadual
- Ferrovias
  - bitola larga
  - bitola estreita

### CONVENÇÕES CARTOGRÁFICAS

- ELEMENTOS ALTIMÉTRICOS
  - Ponto trigonométrico, Referência de nível
  - Ponto astronômico, Ponto barométrico
  - Cota comprovada
  - Superfície deformada, Área
- ELEMENTOS DE HIDROGRAFIA
  - Curso d'água intermitente
  - Lago ou lagoa intermitente
  - Terreno sujeito a inundação, Salina
  - Sbrejo ou pântano
  - Poco (água), Nascente
  - Rápidos e cachoeiras grandes
  - Rápidos e cachoeiras
  - Rocha submersa e a descoberto
  - Molhe e represa: terra e alvenário
  - Ancoradouro, Rio seco ou de aluvião
  - Relevo rochoso



Escala 1 : 100.000

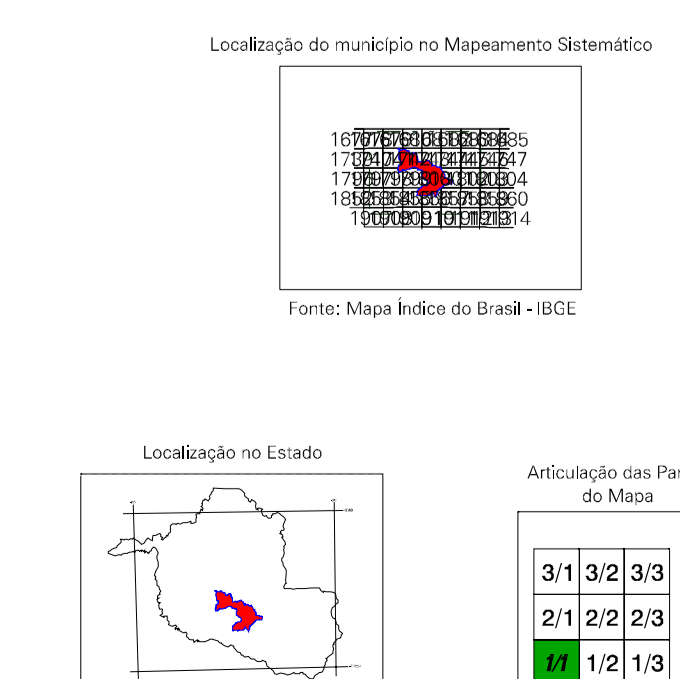
0 2000 4000 6000

SETEMA DE PROJEÇÃO UTM  
Origem da quadriculagem UTM: Equador e Meridiano 63 W.G.  
Acrescidas as coordenadas de 10.000 e 500 Km respectivamente  
DATUM HORIZONTAL: SAO 69

Cota produto integra a coleção de mapas municipais gerados de forma semi-automatizada,  
a partir das folhas do Mapeamento Sistemático Brasileiro produzido pelo  
IBGE, DSE e outros, em formato raster, e as informações de Malha Municipal Digital do IBGE,  
com atualização proveniente de diversas fontes, sem tratamento pleno de  
integração e complementação dos elementos cartográficos.

MINISTÉRIO DO PLANEJAMENTO, ORÇAMENTO E GESTÃO  
INSTITUTO BRASILEIRO DE GEOGRAFIA E ESTATÍSTICA  
A DIRETORIA DE SÉRIES ESTATÍSTICAS, sob a coordenação e supervisão de planejamento,  
de fatos ou omissões verificadas neste mapa.  
Rio de Janeiro/RJ - CEP 21.241-050  
© 2007 - DIREITOS DE REPRODUÇÃO RESERVADOS

GEOCÓDIGO		Nome
Distrito	Subdistrito	
110032005		SÃO MIGUEL DO GUAPORÉ
110032020		SANTANA DO GUAPORÉ



ASPECTOS FÍSICOS	
Imagem: LESTE RONDONIENSE	
Micrografia: ALVORADA DO OESTE	
Altitude da Sede: _____	Área: 8001,8 km²
COORDENADAS DA SEDE	
Latitude: -11,681	E: 534459
Longitude: -49,884	N: 670898
M.C. 63	

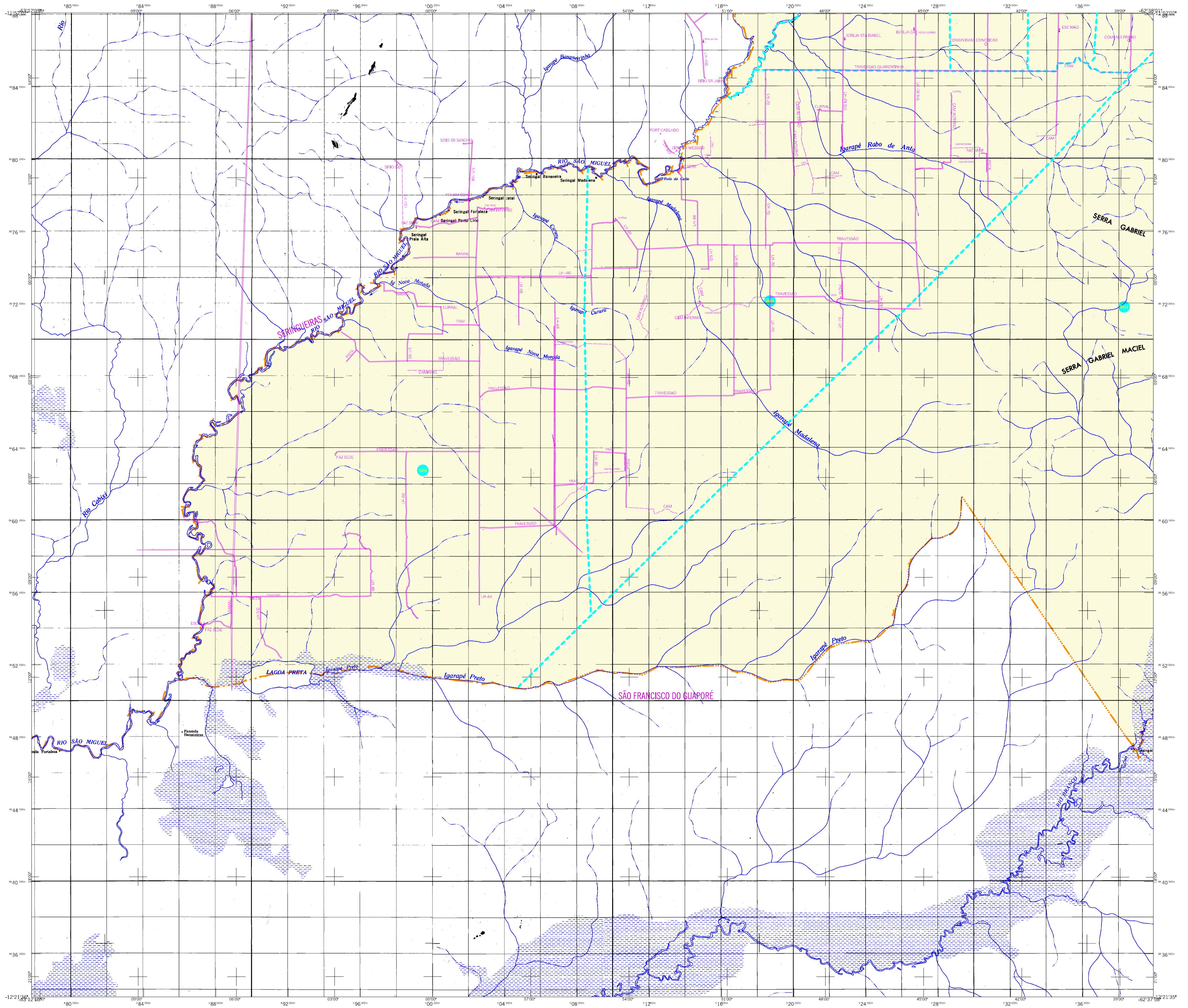
  

MALHA TERRITORIAL	
EDICÃO	13/08/2007
Informações relativas à documentação básica e atualização	Consultar Metadados

IMPLEMENTAÇÃO	
Coordenação Técnica:	CCAR
Coordenação Temática:	Coordenação de Estrutura Territorial
Unidades Produtoras:	CETE
Unidades Estaduais do IBGE	
Diagramação:	Centro de Documentação e Disseminação da Informação
CCDI	

ATUALIZAÇÕES CARTOGRÁFICAS  
COR MAGENTA - Levantamentos por GPS e/ou Imagens de Satélites  
COR VERDE - Lançamento aproximado sem comprovação cartográfica



## MAPA MUNICIPAL ESTATÍSTICO

São Miguel do Guaporé-RO

### ELEMENTOS PLANIMÉTRICOS

- Edificações: Igreja, Escola, Mina, Molho de vento, Molho de água, Localidades
- Linha transmissora de energia, Cerca, Linha telefônica
- Rodovias: autoestrada pavimentada, sem pavimentação, com pavimentação, caminho carroçável, trilha, caminho e picada, praça de estrada, federal, estadual
- Ferrovias: bitola larga, bitola estreita

### CONVENÇÕES CARTOGRÁFICAS

- ELEMENTOS ALTIMÉTRICOS:** Ponto trigonométrico, Referência de nível, Ponto astronômico, Ponto barométrico, Cota comprovada, Superfície deformada, Área
- ELEMENTOS DE HIDROGRAFIA:** Curso d'água intermitente, Lago ou lagoa intermitente, Terreno sujeito a inundação, Salina, Brejo ou pantano, Póço (água), Nascente, Rápidos e cachoeiras grandes, Rápidos e cachoeiras, Rocha submersa e a descoberto, Molhe e represa: terra e alvenário, Ancoradouro, Rio seco ou de aluvião, Recife rochoso

Convenções Temáticas			
Límites: Distrital	Sub-Distrital	Sector Conselheiro	Identificação
Distrito	Sub-Distrito	Sector Rural	Sector Urbano

### LIMITES

- Internacional
- Interestadual
- Intermunicipal
- Áreas especiais

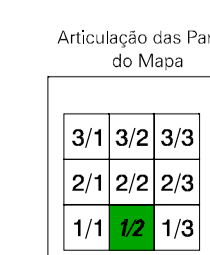
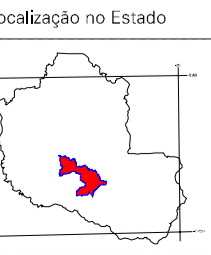
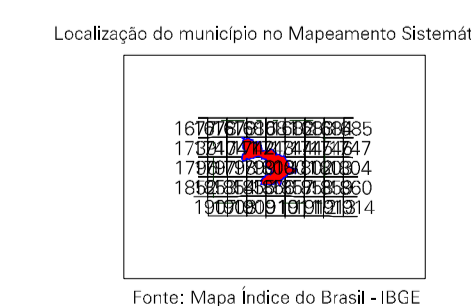
Escala 1 : 100.000

SISTEMA DE PROJEÇÃO UTM  
Origem da quadrícula: UTM, Equador e Meridiano 63 W.G.  
Acréscimos as coordenadas de 10.000 e 500 km respectivamente  
DATUM HORIZONTAL: SAO 69

Este produto integra a coleção de mapas municipais gerados de forma semi-automatizada, a partir da junção das folhas do Mapeamento Sistemático Brasileiro produzidas pelo IBGE, DSE e outras, em formato raster e/ou vetorial, da Malha Municipal (MML) do IBGE, com atualização proveniente de diversas fontes, sem tratamento pleno de integração e compatibilização dos elementos cartográficos.

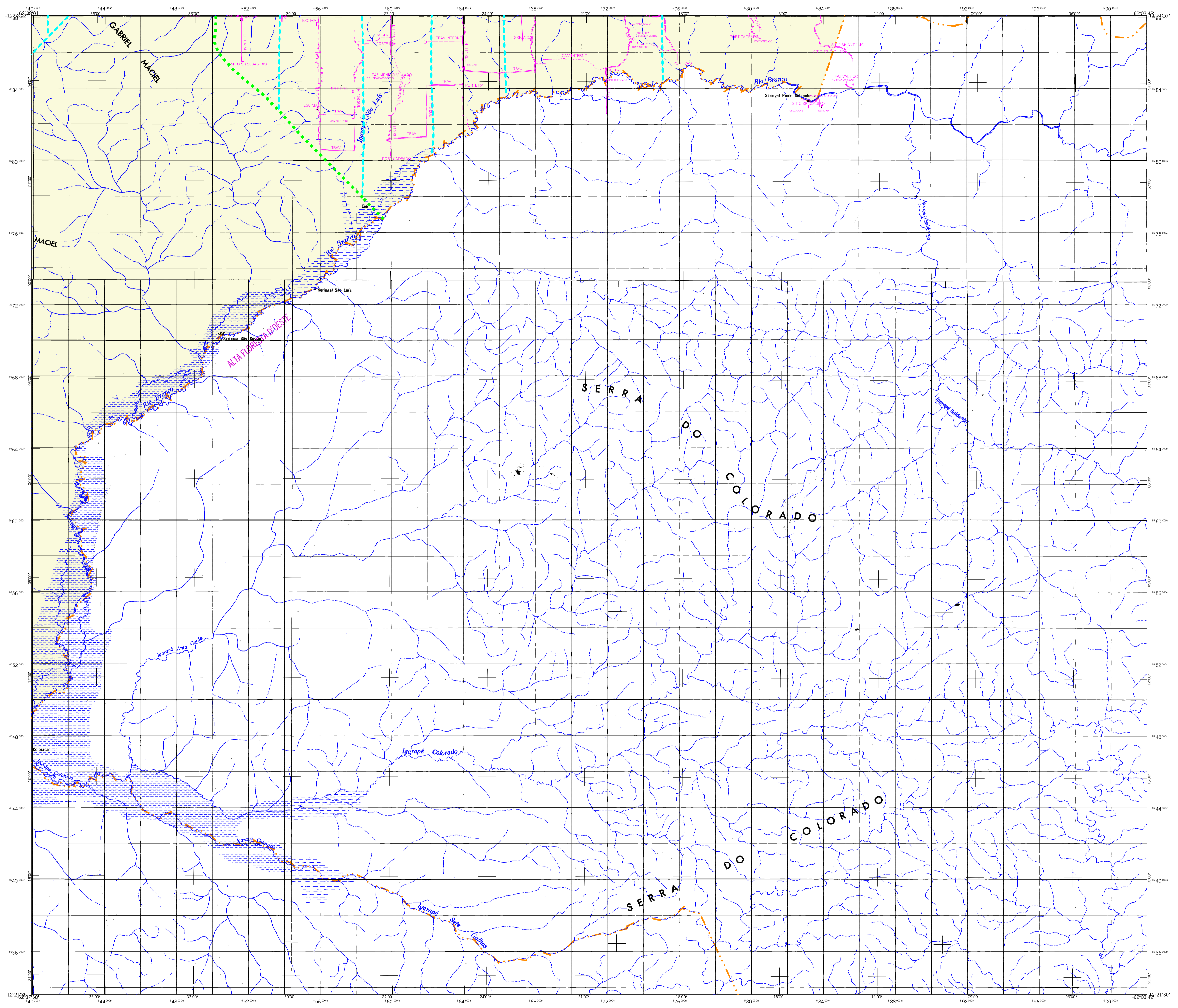
MINISTÉRIO DO PLANEJAMENTO, ORÇAMENTO E GESTÃO  
INSTITUTO BRASILEIRO DE GEOGRAFIA E ESTATÍSTICA  
A DIRETORIA DE SECTORES, SERVIÇOS E GESTÃO DE CONSULTORIA  
de fatos ou omissões verificadas neste mapa.  
Rio de Janeiro-RJ - CEP 21.241-051  
©IBGE - Todos os direitos reservados

GEOCÓDIGO		NOME
Distrito	Subdistrito	
110032005		SÃO MIGUEL DO GUAPORÉ
110032020		SANTANA DO GUAPORÉ



ASPECTOS FÍSICOS	
Macroregião:	LESTE RONDONIENSE
Microrregião:	ALVORADA DO OESTE
Altitude da Sede:	Área: 8001,8 km²
COORDENADAS DA SEDE	
Latitude: -11,681	E: 534459
Longitude: -46,894	N: 6708998
MC:	63
CRONOLOGIA	
Malha Territorial:	2007
Edição:	13/08/2007
Informações técnicas e documentação:	Consultar Metadados
IMPLEMENTAÇÃO	
Coordenação Técnica:	CCAR
Coordenação Temática:	Coordenação de Estrutura Territorial
Coordenação Operacional:	CETE
Unidades Produtoras:	Unidades Estaduais do IBGE
Distribuição:	Centro de Documentação e Disseminação de Informação (CDDI)

ATUALIZAÇÕES CARTOGRÁFICAS  
COR MAGENTA - Levantamentos por GPS e/ou Imagens de Satélites  
COR VERDE - Lançamento aproximado sem comprovação cartográfica



## MAPA MUNICIPAL ESTATÍSTICO

São Miguel do Guaporé-RO

### ELEMENTOS PLANIMÉTRICOS

- Edificações
- Igreja, Escola, Mina
- Moinho de vento, Moinho de água
- Campo de emergência, Farol
- Localidades
- Linha transmissora de energia, Cerca
- Linha telefônica
- Rodovias
- autoestrada
- pavimentada
- sem pavimentação
- sem pavimentação
- caminho carroçável
- trilha, caminho e picada
- prefeito de estrada: federal, estadual
- Ferrovias
- bitola larga
- bitola estreita

### CONVENÇÕES CARTOGRÁFICAS

- Ponto trigonométrico, Referência de nível
- Ponto astronômico, Ponto barométrico
- Cota comprovada
- Superfície deformada, Área
- Curso d'água intermitente
- Lago ou lagoa intermitente
- Terreno sujeito a inundação, Salina
- Sbrejo ou pântano
- Poco (água), Nascente
- Rápidos e cachoeiras grandes
- Rápidos e cachoeiras
- Rocha submersa e a descoberto
- Molhe e represa: terra e alvenário
- Ancoradouro, Rio seco ou de aluvião
- Relevo rochoso

### ELEMENTOS DE HIDROGRAFIA

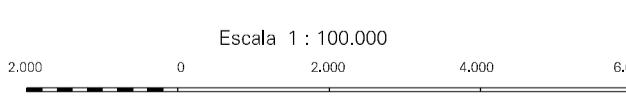
- Curso d'água intermitente
- Lago ou lagoa intermitente
- Terreno sujeito a inundação, Salina
- Sbrejo ou pântano
- Poco (água), Nascente
- Rápidos e cachoeiras grandes
- Rápidos e cachoeiras
- Rocha submersa e a descoberto
- Molhe e represa: terra e alvenário
- Ancoradouro, Rio seco ou de aluvião
- Relevo rochoso

### CONVENÇÕES TEMÁTICAS

Convenções Temáticas			
Limites: Distrital			
Sub-Distrital			
Setor Censitário			
Identificação			
Distrito	Sub-Distrito	Sector Rural	Sector Urbano

### LIMITES

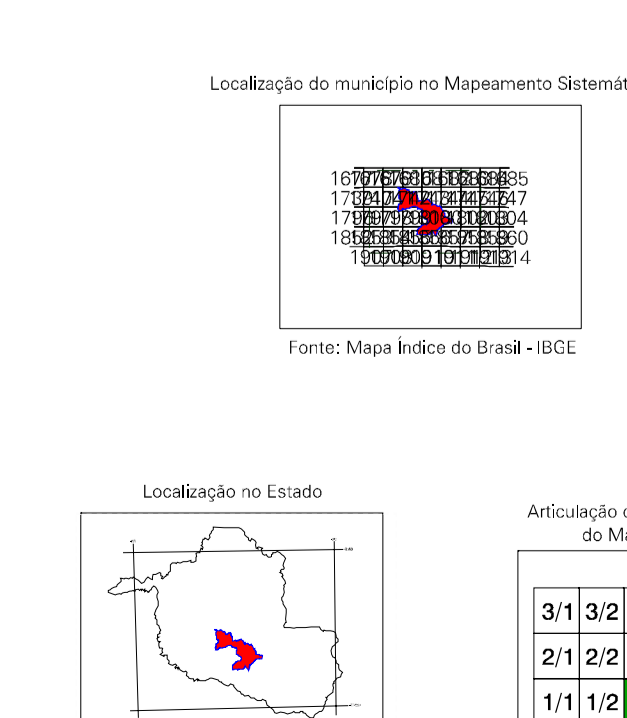
- Internacional
- Interestadual
- Intermunicipal
- Áreas especiais



SETEMA DE PROJEÇÃO UTM  
Origem da quilometragem UTM: Equador e Meridiano 63 W.G.  
Acrescidas as coordenadas de 10.000 e 500 Km respectivamente  
DATUM HORIZONTAL: SAD 69

MINISTÉRIO DO PLANEJAMENTO, ORÇAMENTO E GESTÃO  
INSTITUTO BRASILEIRO DE GEOGRAFIA E ESTATÍSTICA  
A DIRETORIA DE RECURSOS ESPaciais e Gestão de Informações Geográficas  
de fatos ou omissões verificadas neste mapa.  
Rio de Janeiro RJ - CEP 21.241-051  
© 2007 - Todos os direitos reservados

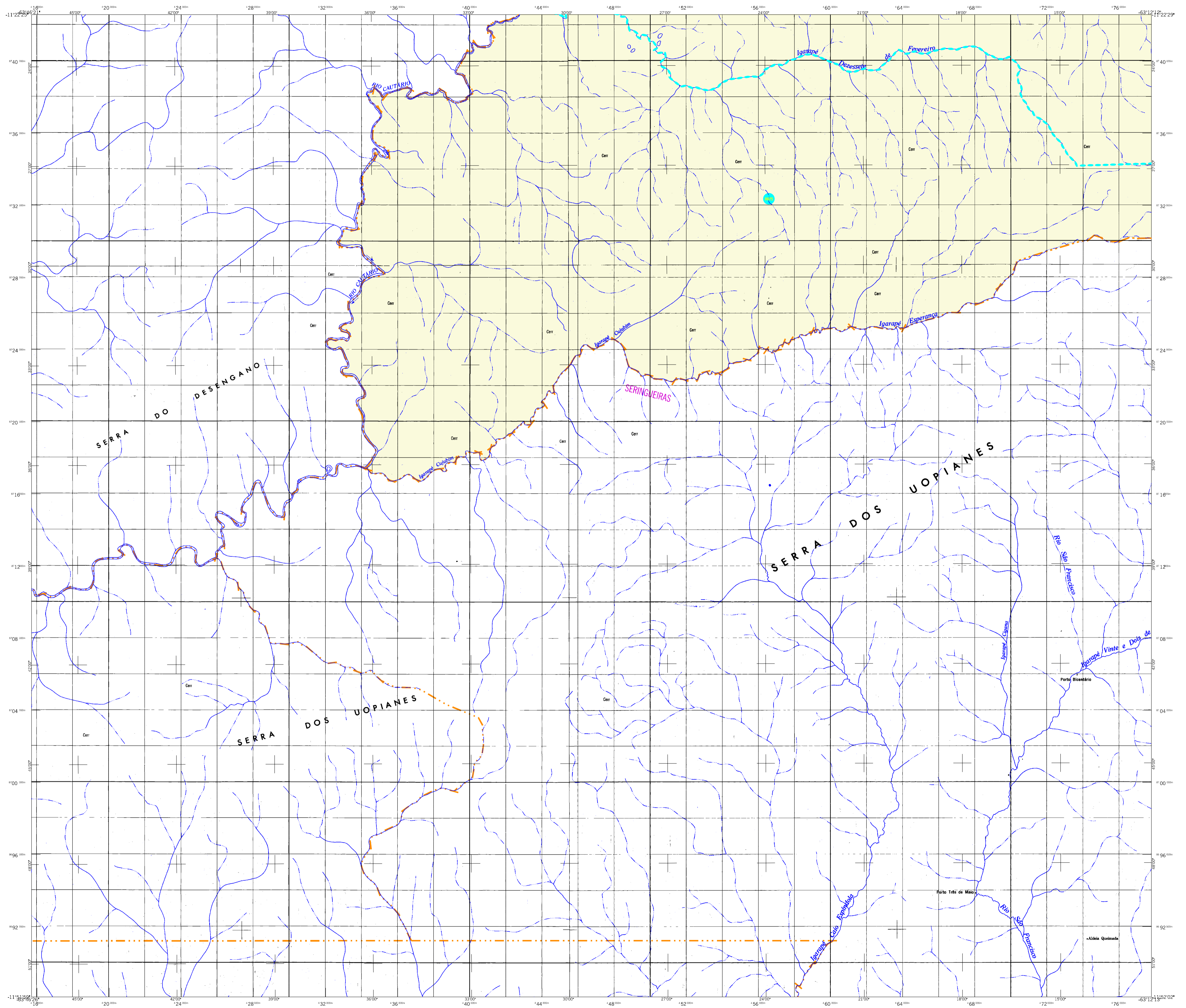
Divisão Público-Administrativa		
GEOCÓDIGO	DISTRICTO	Subdistrito
110032000	SÃO MIGUEL DO GUAPORÉ	SANTANA DO GUAPORÉ
110032000		



ASPECTOS FÍSICOS	
Macroregião:	LESTE RIONOVEMBENSE
Microrregião:	ALVORADA DO OESTE
Altitude da Sede:	Área: 8001,8 km²
COORDENADAS DA SEDE	
Latitude: -11,681	E: 534459
Longitude: -49,894	N: 670898
MC:	63
CRONOLOGIA	
MALHA TERRITORIAL	2007
EDIÇÃO	13/08/2007
Informações relativas à documentação básica e atualizações	Consultar Metadados
IMPLEMENTAÇÃO	
Coordenação Técnica	CCAR
Coordenação Temática	CETE
Coordenação de Estrutura Territorial	
Unidades Produtoras	
Unidades Estaduais do IBGE	
Assessoria:	Centro de Documentação e Disseminação de Informação (CCDI)

3/1	3/2	3/3
2/1	2/2	2/3
1/1	1/2	1/3

ATUALIZAÇÕES CARTOGRÁFICAS  
COR MAGENTA - Levantamentos por GPS e/ou Imagens de Satélites  
COR VERDE - Lançamento aproximado sem comprovação cartográfica



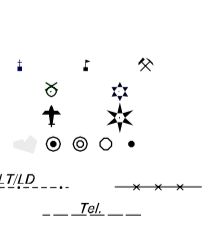
## MAPA MUNICIPAL ESTATÍSTICO

São Miguel do Guaporé-RO

### ELEMENTOS PLANIMÉTRICOS

- Edificações
- Igreja, Escola, Mina
- Moinho de vento, Moinho de água
- Campo de emergência, Farol
- Localidades
- Linha transmissora de energia, Cerca
- Linha telefônica
- Rodovias
- autoestrada
- pavimentada
- sem pavimentação
- com pavimentação
- caminho carroçável
- trilha, caminho e picada
- prefeito de estrada: federal, estadual
- Ferrovias
- bitola larga
- bitola estreita

### CONVENÇÕES CARTOGRÁFICAS



### ELEMENTOS ALTIMÉTRICOS

- Ponto trigonométrico, Referência de nível
- Ponto astronômico, Ponto barométrico
- Cota comprovada
- Superfície deformada, Área

### ELEMENTOS DE HIDROGRAFIA

- Curso d'água intermitente
- Lago ou lagoa intermitente
- Terreno sujeito a inundação, Salina
- Sbrejo ou pântano
- Poco (água), Nascente
- Rápidos e cachoeiras grandes
- Rápidos e cachoeiras
- Rocha submersa e descoberto
- Molhe e represa: terra e alvenário
- Ancoradouro, Rio seco ou de aluvião
- Relevo rochoso

Convenções Temáticas			
Límites: Distrital	Sub-Distrital	Sector Conselheiro	Identificação
Distrito	Sub-Distrito	Sector Rural	Sector Urbano

### LIMITES

- Internacional
- Interestadual
- Intermunicipal
- Áreas especiais

Escala 1 : 100.000



SESTEMA DE PROJEÇÃO UTM  
Origem da quadrícula: UTM, Sudeste e Meridiano 63 W.G.  
Acréscimos as coordenadas de 10.000 e 500 Km respectivamente  
DATUM HORIZONTAL: SADO 69

Este produto integra a coleção de mapas municipais gerados de forma semi-automatizada a partir da junção das folhas do Mapeamento Sistemático Brasileiro produzidas pelo IBGE, DSE e outros, em formato raster e/ou vetorial e da Malha Municipal Digital do IBGE, com atualização proveniente de diversas fontes, sem tratamento pleno de integração e correção dos elementos cartográficos.

MINISTÉRIO DO PLANEJAMENTO, ORÇAMENTO E GESTÃO  
INSTITUTO BRASILEIRO DE GEOGRAFIA E ESTATÍSTICA  
A DIRETORIA DE SISTEMAS, INFORMAÇÃO E GESTÃO DE CONHECIMENTO  
de fatos ou omissões verificadas neste mapa.  
Rio de Janeiro, 16 de Maio de 2007  
CPQ - 21.241-051  
©2007 - Todos os direitos reservados

Divisão Público-Administrativa		
GEOCÓDIGO	NOME	
Distrito	Subdistrito	
110032005	SÃO MIGUEL DO GUAPORÉ	
110032020	SANTANA DO GUAPORÉ	

### Localização do município no Mapeamento Sistemático

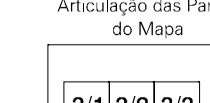


Fonte: Mapa Índice do Brasil - IBGE

### Localização no Estado



### Articulação das Partes do Mapa



### ASPECTOS FÍSICOS

Mesorregião:	LESTE RONDIONENSE
Microregião:	ALVORADA DO OESTE
Altitude da Sede:	Área: 8001,8 km²
COORDENADAS DA SEDE	
Latitude: -11,681	E: 534459
Longitude: -46,894	N: 670898
MC:	63

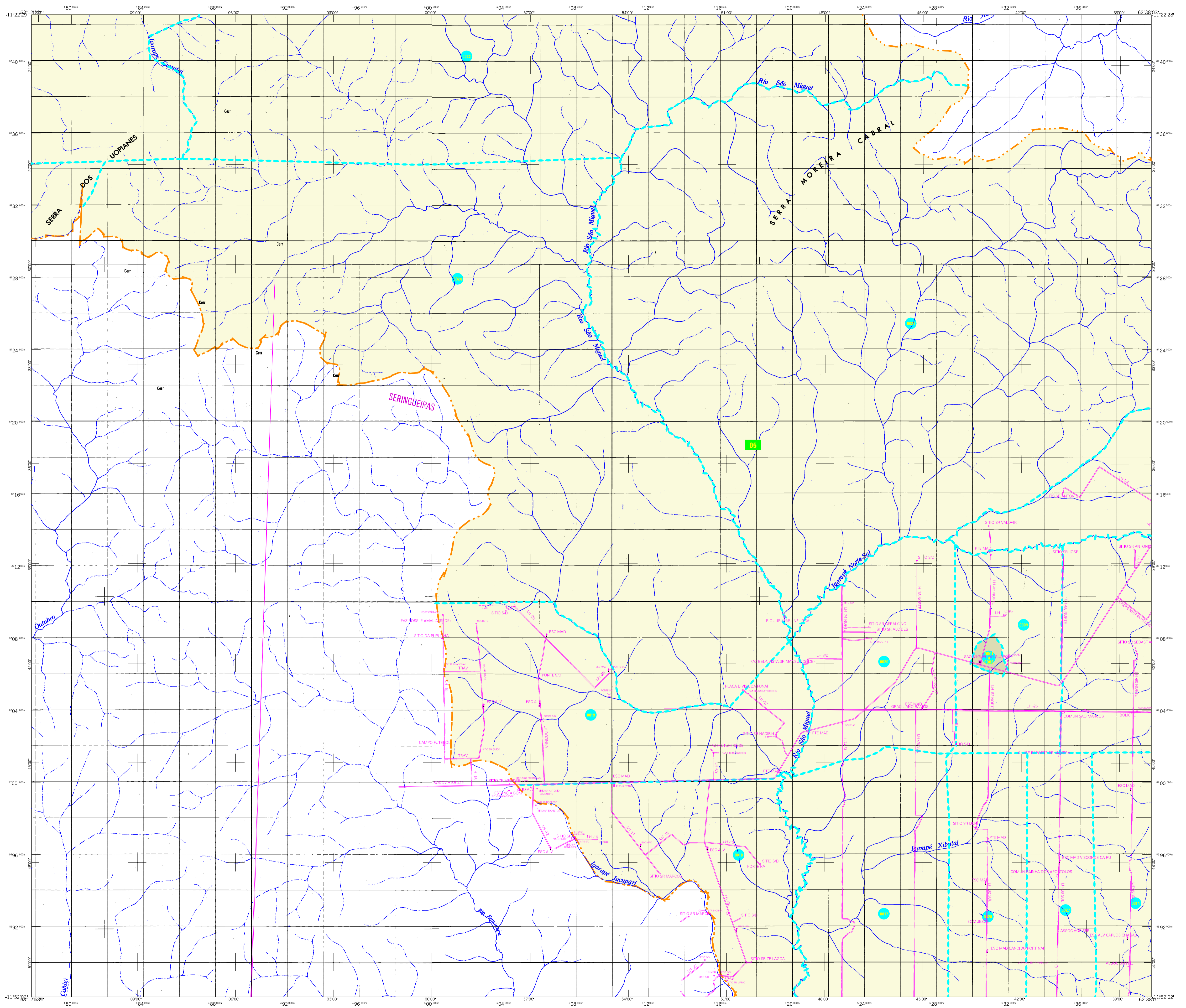
### CRONOLOGIA

MALHA TERRITORIAL	2007
EDIÇÃO	13/08/2007
Informações relativas à documentação técnica e à produção	Consultar Metadados

### IMPLEMENTAÇÃO

Coordenação Técnica:	Coordenação de Cartografia	CCAR
Coordenação Operacional:	Coordenação de Estrutura Territorial	CETE
Unidades Produtoras:	Unidades Estaduais do IBGE	
Diagramação:	Centro de Documentação e Disseminação da Informação	CCDI

ATUALIZAÇÕES CARTOGRÁFICAS  
COR MAGENTA - Levantamentos por GPS e/ou Imagens de Satélites  
COR VERDE - Lançamento aproximado sem comprovação cartográfica



## MAPA MUNICIPAL ESTATÍSTICO

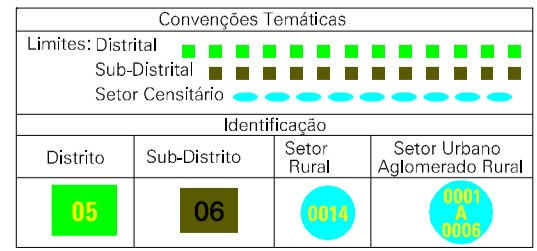
São Miguel do Guaporé-RO

### ELEMENTOS PLANIMÉTRICOS

- Edificações: Igreja, Escola, Mina, Molho de vento, Molho de água, Campo de emergência, Farol, Localidades.
- Linhas transmissoras de energia: Cerca, Linha telefônica.
- Rodovias: autoestrada, pavimentada, sem pavimentação, sem pavimentação, caminho carroçável, trilha, caminho e picada, praça de estrada: federal, estadual.
- Ferrovias: bitola larga, bitola estreita.

### CONVENÇÕES CARTOGRÁFICAS

- ELEMENTOS ALTIMÉTRICOS**:
  - Ponto trigonométrico, Referência de nível
  - Ponto astronômico, Ponto barométrico
  - Cota comprovada
  - Superfície deformada, Área
- ELEMENTOS DE HIDROGRAFIA**:
  - Curso d'água intermitente
  - Lago ou lagoa intermitente
  - Terreno sujeito a inundação, Salina
  - Sbrejo ou pântano
  - Poco (água), Nascente
  - Rápidos e cachoeiras grandes
  - Rochas submersas e a descoberto
  - Molhe e represa; terra e alvarado
  - Ancoradouro, Rio seco ou de aluvão
  - Rede rochosa



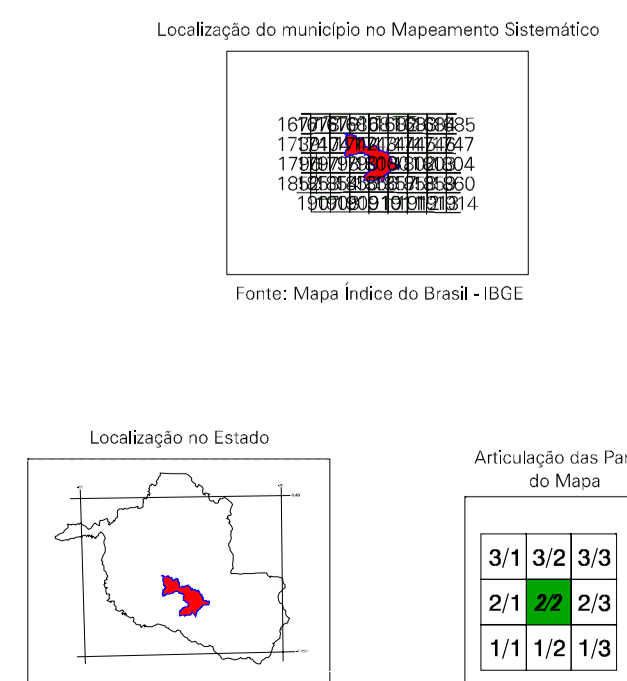
Escala 1 : 100.000

ORIGEM DA PROJEÇÃO UTM  
Sistema de projeção UTM, Sudeste e Meridiano 63 WG.  
Acréscimos as coordenadas de 10.000 e 500 Km respectivamente  
DATUM HORIZONTAL: SAO 69

Este produto integra a coleção de mapas municipais gerados de forma semi-automatizada, a partir da junção das folhas do Mapeamento Sistemático Brasileiro produzidas pelo IBGE, DSE e outras, em formato raster, esta versão do Mapa Municipal Digital do IBGE, com atualização proveniente de diversas fontes, sem tratamento pleno de integração e complementação dos elementos cartográficos.

MINISTÉRIO DO PLANEJAMENTO, ORÇAMENTO E GESTÃO  
INSTITUTO BRASILEIRO DE GEOGRAFIA E ESTATÍSTICA  
A DIRETORIA DE SECUREZAS, ADMINISTRAÇÃO E GESTÃO DE COMANDO DE FOMENTO E APOIO OPERACIONAL  
Rio de Janeiro RJ - CEP 21.241-051  
©IBGE - DIRETÓRIO DE REPRODUÇÃO RESERVADO

GEOCÓDIGO		NOME
Distrito	Subdistrito	
110032005		SÃO MIGUEL DO GUAPORÉ
110032020		SANTANA DO GUAPORÉ



ASPECTOS FÍSICOS	
Microrregião:	LESTE RONDONIENSE
Mesorregião:	ALVORADA DO OESTE
Altitude da Sede:	Área: 6001,8 km²
Coordenadas Geográficas	MC: 63
Latitude: -11,681	E: 534459
Longitude: -49,894	N: 670898

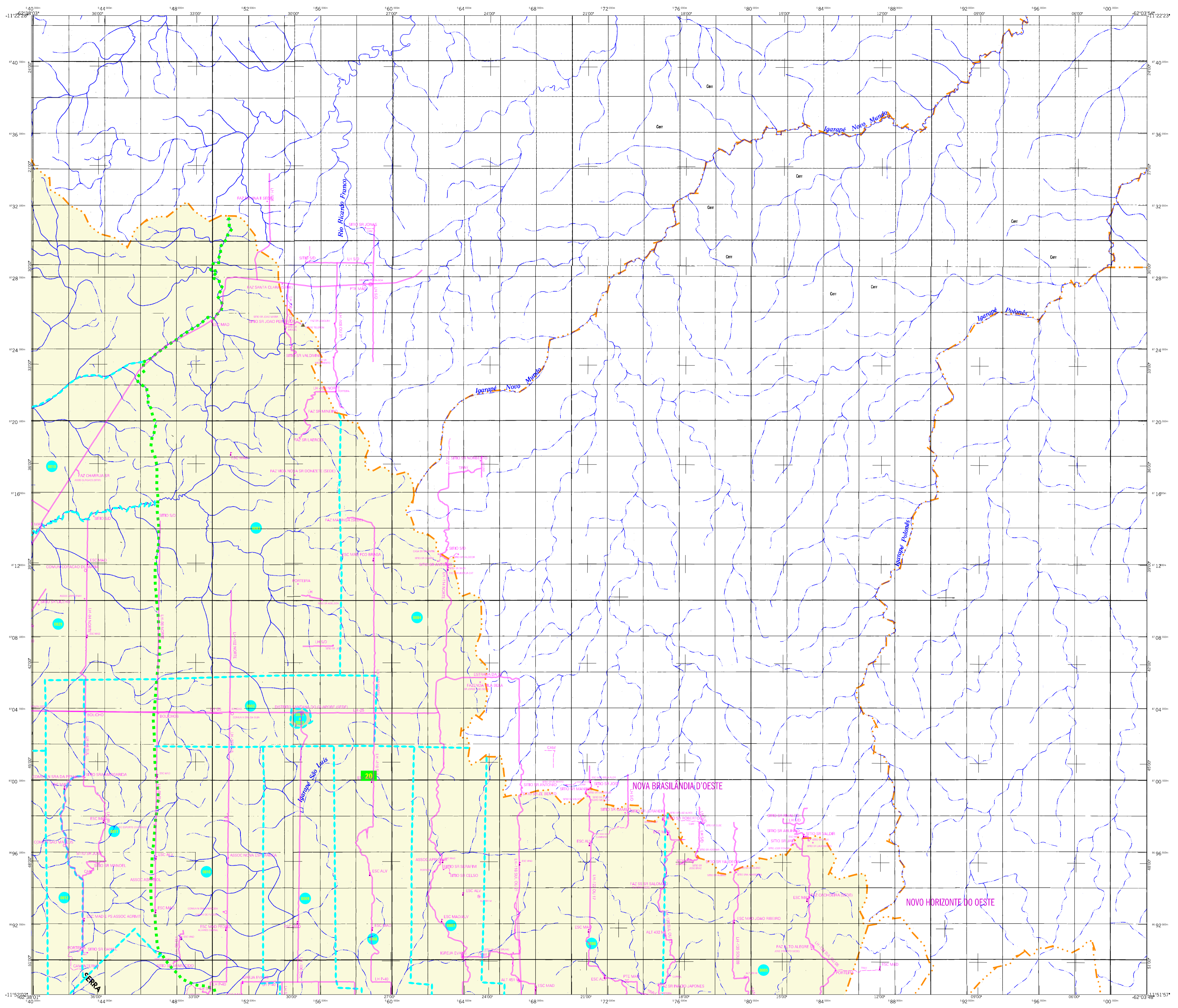
  

MALHA TERRITORIAL	
EDIÇÃO:	2007
Informações relativas à documentação básica e atualizações:	Consultar Metadados

IMPLEMENTAÇÃO	
Coordenação Técnica:	CCAR
Coordenação Operacional:	CETE
Unidades Produtoras:	Unidades Estaduais do IBGE
Diagramação:	Centro de Documentação e Disseminação de Informação (CCDI)

Articulação das Partes do Mapa	
3/1	3/3
2/1	2/3
1/1	1/3



## MAPA MUNICIPAL ESTATÍSTICO

São Miguel do Guaporé-RO

### ELEMENTOS PLANIMÉTRICOS

- Edificações: Igreja, Escola, Mina, Molho de vento, Molho de água, Campo de emergência, Farol, Localidades.
- Linha transmissora de energia, Cerca, Linha telefônica.
- Rodovias: autoestrada, pavimentada, sem pavimentação, sem pavimentação, caminho carroçável, trilha, caminho e picada, praça de estrada: federal, estadual.
- Ferrovias: bitola larga, bitola estreita.

### CONVENÇÕES CARTOGRÁFICAS

- ELEMENTOS ALTIMÉTRICOS: Ponto trigonométrico, Referência de nível, Ponto astronômico, Ponto barométrico, Cota comprovada, Superfície deformada, Área.
- ELEMENTOS DE HIDROGRAFIA: Curso d'água intermitente, Lago ou lagoa intermitente, Terreno sujeito a inundação, Salina, Sbrejo ou pântano, Poço (água), Nascente, Rápidos e cachoeiras grandes, Rápidos e cachoeiras pequenas, Rocha submersa e a descoberto, Molhe e represa: terra e alvenário, Ancoradouro, Rio seco ou de aluvião, Recife rochoso.

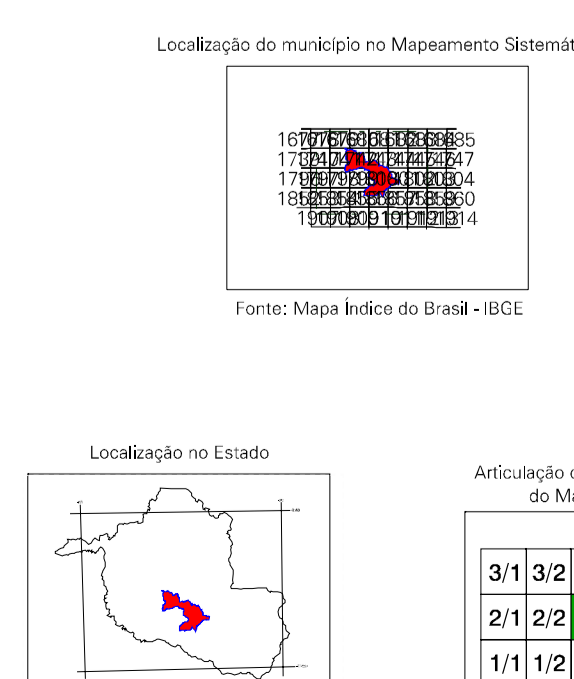
Convenções Temáticas			
Limites: Distrital	Sub-Distrital	Sector Conselheiro	Identificação
05	06	07	08
09	10	11	12
13	14	15	16
17	18	19	20
21	22	23	24
25	26	27	28
29	30	31	32
33	34	35	36
37	38	39	40
41	42	43	44
45	46	47	48
49	50	51	52
53	54	55	56
57	58	59	60
61	62	63	64
65	66	67	68
69	70	71	72
73	74	75	76
77	78	79	80
81	82	83	84
85	86	87	88
89	90	91	92
93	94	95	96
97	98	99	100

Escala 1 : 100.000

ORIGEM DA QUILÔMETRAGEM: UTM, Equador e Meridiano 63 W.G.  
Acréscidas as coordenadas de 10.000 e 500 Km respectivamente  
DATUM HORIZONTAL: SAO 69

MINISTÉRIO DO PLANEJAMENTO, ORÇAMENTO E GESTÃO  
INSTITUTO BRASILEIRO DE GEOGRAFIA E ESTATÍSTICA  
A DIRETORIA DE SECTORES CENSAIS e a GERÊNCIA DE CONSULTAÇÃO DE DADOS e ORÇAMENTOS verificaram neste mapa:  
Rio de Janeiro, 18/01/2007  
Fim de Impressão  
©IBGE - INSTITUTO BRASILEIRO DE GEOGRAFIA E ESTATÍSTICA

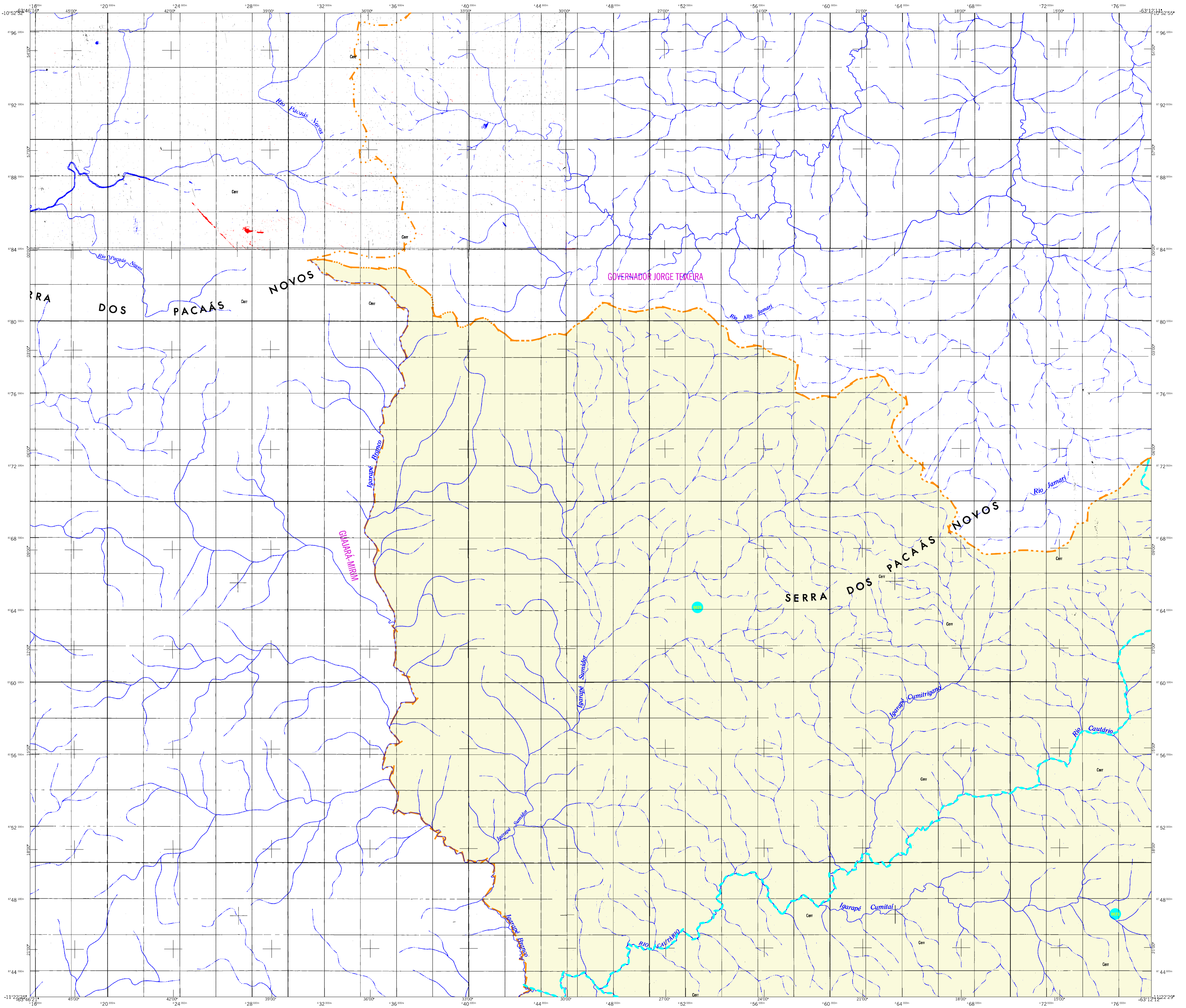
Divisão Público-Administrativa		
GEOCÓDIGO	DISTRICTO	SUBDISTRICTO
110032005	SÃO MIGUEL DO GUAPORÉ	SANTANA DO GUAPORÉ
110032020		



ASPECTOS FÍSICOS	
Macrorregião:	LESTE RONDIONENSE
Microrregião:	ALVORADA DO OESTE
Altitude da Sede:	Área: 8001,8 km²
COORDENADAS DA SEDE	
Latitude: -11,681	E: 534459
Longitude: -49,894	N: 670898
M.C. 63	
CRONOLOGIA	
Malha Territorial:	2007
Edição:	13/08/2007
Informações técnicas e documentais básicas do mapeamento:	Consultar Metadados
IMPLEMENTAÇÃO	
Coordenação Técnica:	CCAR
Coordenação Temática:	CETE
Coordenação de Estrutura Territorial:	
Unidades Produtoras:	
Unidades Estaduais do IBGE:	
Diagramação:	Centro de Documentação e Disseminação de Informação
CCDI	

Articulação das Partes do Mapa		
3/1	3/2	3/3
2/1	2/2	2/3
1/1	1/2	1/3

ATUALIZAÇÕES CARTOGRÁFICAS  
COR MAGENTA - Levantamentos por GPS e/ou Imagens de Satélites  
COR VERDE - Lançamento aproximado sem comprovação cartográfica



**MAPA MUNICIPAL ESTATÍSTICO**

São Miguel do Guaporé-RO

**CONVENÇÕES CARTOGRÁFICAS**

**ELEMENTOS PLANIMÉTRICOS**

- Edifícios
- Igreja, Escola, Mina
- Moinho de vento, Moinho de água
- Campo de emergência, Farol
- Localidades
- Linha transmissora de energia, Cerca
- Linha telefônica
- Rodovias
- autoestrada
- pavimentada
- sem pavimentação
- sem pavimentação
- caminho carroçável
- trilha, caminho e picada
- prefeito de estrada: federal, estadual
- Ferrovias
- bitola larga
- bitola estreita

**ELEMENTOS ALTIMÉTRICOS**

- Ponto trigonométrico, Referência de nível
- Ponto astronômico, Ponto barométrico
- Cota comprovada
- Superfície deformada, Área

**ELEMENTOS DE HIDROGRAFIA**

- Curso d'água intermitente
- Lago ou lagoa intermitente
- Terreno sujeito a inundação, Salina
- Sbrejo ou pártano
- Poco (água), Nascente
- Rápidos e cachoeiras grandes
- Rápidos e cachoeiras
- Rocha submersa e a descoberto
- Molhe e represa: terra e alvenário
- Ancoradouro, Rio seco ou de aluvião
- Relevo rochoso

**CONVENÇÕES TEMÁTICAS**

- Límites: Distrital
- Sub-Distrital
- Sector Conselheiro
- Identificação
- Distrito
- Sub-Distrito
- Sector Rural
- Sector Urbano
- Agglomerado Rural

**LIMITES**

- Internacional
- interestadual
- intermunicipal
- áreas especiais

**ATUALIZAÇÕES CARTOGRÁFICAS**

COR MAGENTA - Levantamentos por GPS e/ou Imagens de Satélites  
COR VERDE - Lançamento aproximado sem comprovação cartográfica

Escala 1 : 100.000

2.000 0 2.000 4.000 6.000

SETELA DE PROJEÇÃO UTM  
Origem da submeridiana: UTM, Equador e Meridiano 63 W.G.  
Acréscimos às coordenadas de 10.000 e 500 km respectivamente  
DATUM HORIZONTAL: SAD 69

Cote produto integra a coleção de mapas municipais gerados de forma semi-automatizada,  
a partir de dados do Mapeamento Sistemático Brasileiro produzido pelo  
IBGE, DSE e outros, em formato raster e/ou vetorial, e de Malhas Municipais (Munis) do IBGE,  
com atualização proveniente de diversas fontes, sem tratamento pleno de  
integração e complementação dos elementos cartográficos.

MINISTÉRIO DO PLANEJAMENTO, ORÇAMENTO E GESTÃO  
INSTITUTO BRASILEIRO DE GEOGRAFIA E ESTATÍSTICA  
A DIRETORIA DE RECURSOS ESPaciais e GEBEIRA de COMANDO  
de FOMAS ou unidades verificadas neste mapa.  
Rio de Janeiro, 16 de Maio de 2007.  
Rio de Janeiro - CEP 21.241-051  
©IBGE - DIRETOS DE REPRODUÇÃO RESERVADOS

GEOCÓDIGO		NOOME
Distrito	Subdistrito	
110032005		SÃO MIGUEL DO GUAPORÉ
110032020		SANTANA DO GUAPORÉ

Divisão Público-Administrativa

Localização do município no Mapeamento Sistemático

Localização no Estado

Articulação das Partes do Mapa

Fonte: Mapa Índice do Brasil - IBGE

**ASPECTOS FÍSICOS**

Microrregião: LESTE RONDIONENSE

ALVORADA DO OESTE

Altitude da Sede: Área: 8001,8 km<sup>2</sup>

COORDENADAS DA SEDE

Latitude: -11,681	E: 534459	MC
Longitude: -49,894	N: 870898	63

**CRONOLOGIA**

**MALHA TERRITORIAL** 2007

EDICÃO 134282007

Informações relativas à documentação territorial

Consultar Metadados

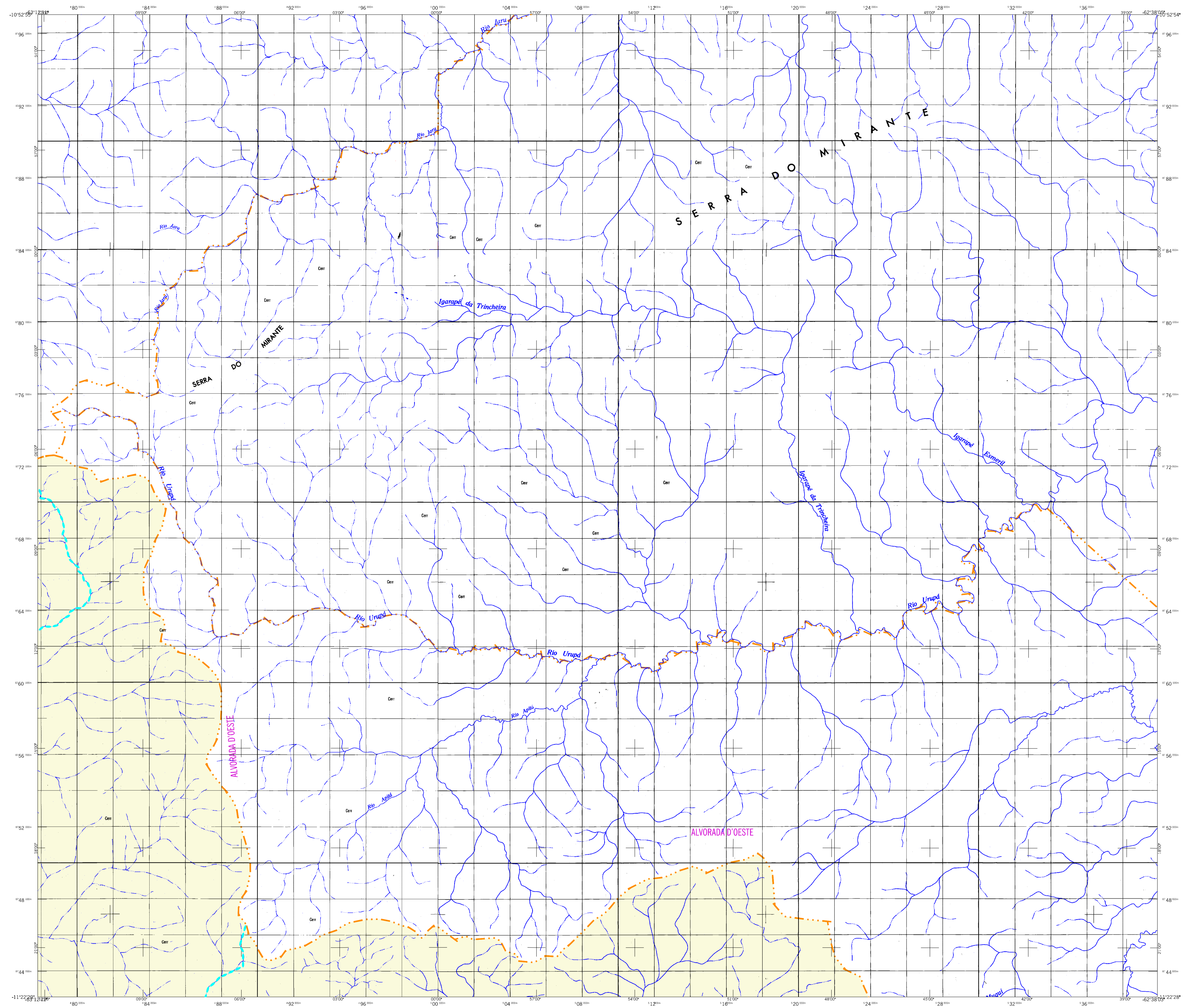
**IMPLEMENTAÇÃO**

Coordenação Técnica: CCAI

Coordenação de Elaboração Territorial: CETE

Unidades Produtoras: Unidades Estaduais do IBGE

Diagramação: Centro de Documentação e Disseminação da Informação - CDDI



MAPA MUNICIPAL ESTATÍSTICO

São Miguel do Guaporé-RO

ELEMENTOS PLANIMÉTRICOS

- Edificações: Igreja, Escola, Mina, Molino de vento, Molino de água, Campo de emergência, Farol, Localidades.
- Linha transmissora de energia, Cerca, Linha telefônica.
- Rodovias: autoestrada, pavimentada, sem pavimentação, sem pavimentação, caminho carroçável, trilha, caminho e picada, praça de estrada, federal, estadual.
- Ferrovias: bitola larga, bitola estreita.

CONVENÇÕES CARTOGRÁFICAS

- Ponto trigonométrico, Referência de nível, Ponto astronômico, Ponto barométrico, Cota comprovada, Superfície deformada, Área.

- ELEMENTOS ALTIMÉTRICOS
- ELEMENTOS DE HIDROGRAFIA: Curso d'água intermitente, Lago ou lagoa intermitente, Terreno sujeito a inundação, Salina, Brejo ou pântano, Poço (água), Nascente, Rápidos e cachoeiras grandes, Rápidos e cachoeiras, Rocha submersa e a descoberto, Molhe e represa; terra e alvarado, Ancoradouro, Rio seco ou de aluvão, Recife rochoso.

Convenções Temáticas			
Distrito	Sub-Distrito	Sector Rural	Sector Urbano
05	06	07	08

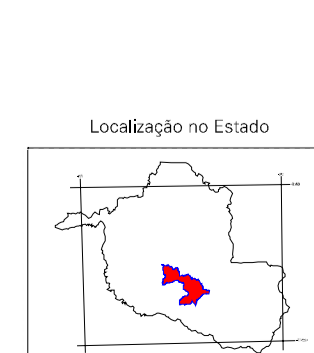
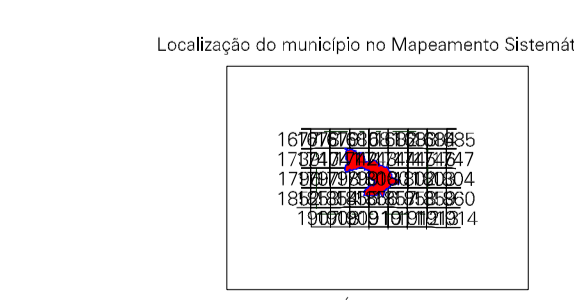
- LIMITES
- internacional
  - intermunicipal
  - intermunicipal
  - áreas especiais

Escala 1 : 100.000

SETEMA DE PROJEÇÃO UTM  
Origem da submeridiana UTM: Equador e Meridiano 63 W.G.  
Acréscimos às coordenadas de 10.000 e 500 Km respectivamente  
DATUM HORIZONTAL: SAO 69

MINISTÉRIO DO PLANEJAMENTO, ORÇAMENTO E GESTÃO  
INSTITUTO BRASILEIRO DE GEOGRAFIA E ESTATÍSTICA  
A DIRETORIA DE SECUREZAS, INSCRIÇÕES E GESTÃO DE CONSULTAS  
de fatos ou omissões verificadas neste mapa.  
Rio de Janeiro RJ - CEP 21.241-051  
©IBGE - Todos os direitos reservados

Divisão Público-Administrativa		
GEOCÓDIGO	DISTRICTO	SUBDISTRICTO
110032000	SÃO MIGUEL DO GUAPORÉ	SANTANA DO GUAPORÉ



Articulação das Partes do Mapa

3/1	3/3
2/1	2/3
1/1	1/3

ASPECTOS FÍSICOS

Microrregião: LESTE RONDONIENSE  
Município: ALVORADA DO OESTE  
Altitude da Sede: Área: 8001,8 km²

COORDENADAS DA SEDE

Latitude: -11,681	E: 534459	M: 63
Longitude: -49,894	N: 870898	

CRONOLOGIA

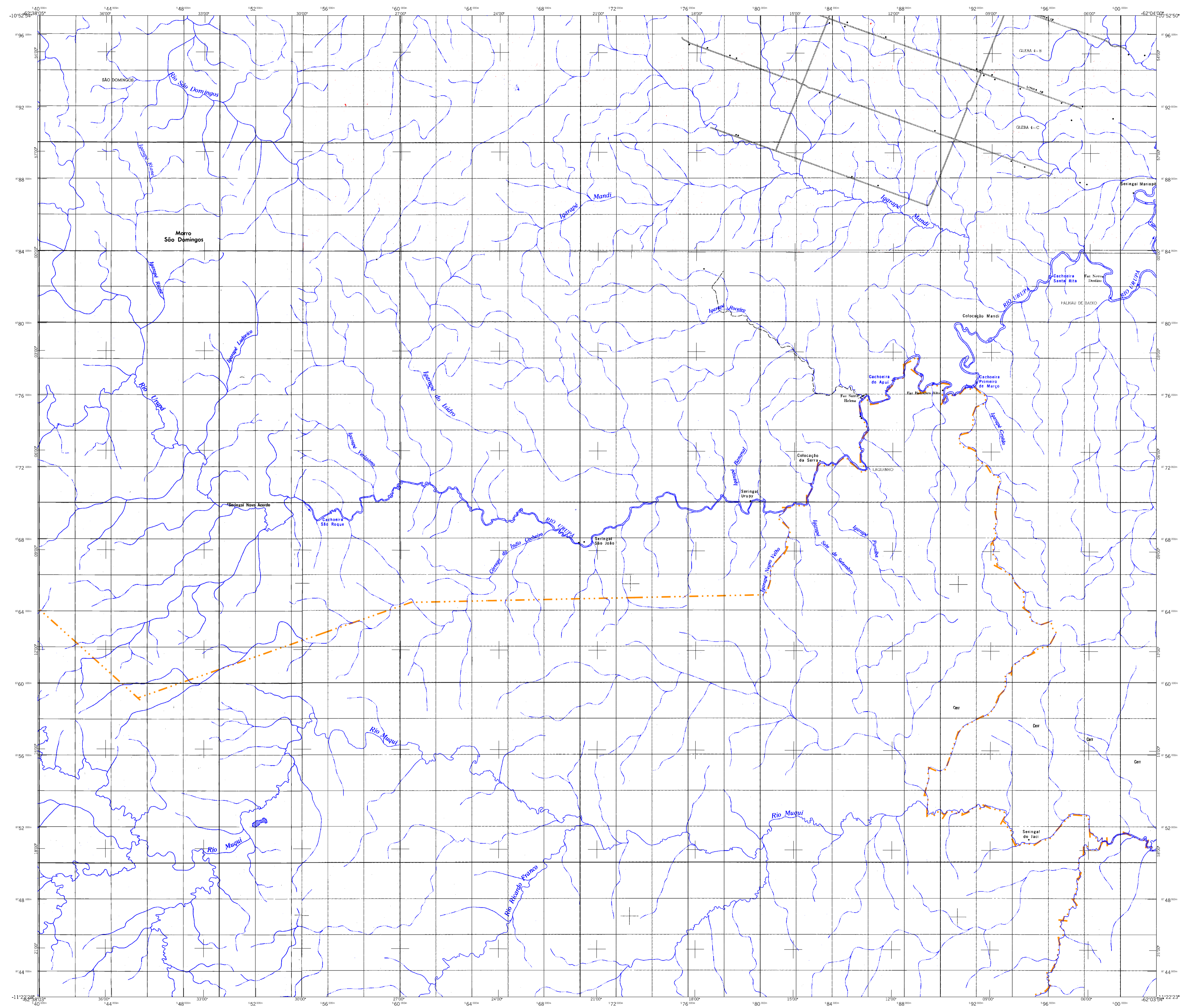
MALHA TERRITORIAL	2007
EDICAÇÃO	134282007
Informações relativas à documentação básica e atualização	Consultar Metadados

IMPLEMENTAÇÃO

Coordenação Técnica: Coordenação de Cartografia	CCAR
Coordenação Formal: Coordenação de Estrutura Territorial	CETE
Unidades Produtoras: Unidades Estaduais do IBGE	
Diagramação: Centro de Documentação e Disseminação da Informação	CCDI

ATUALIZAÇÕES CARTOGRÁFICAS  
COR MAGENTA - Levantamentos por GPS e/ou Imagens de Satélites  
COR VERDE - Lançamento aproximado sem comprovação cartográfica





## MAPA MUNICIPAL ESTATÍSTICO

São Miguel do Guaporé-RO

### ELEMENTOS PLANIMÉTRICOS

- Edificações: Igreja, Escola, Mina, Molho de vento, Molho de água, Localidades.
- Linha transmissora de energia, Cerca, Linha telefônica.
- Rodovias: autoestrada, pavimentada, sem pavimentação, sem pavimentação, caminho carroçável, trilha, caminho e picada, praça de estrada, federal, estadual.
- Ferrovias: bitola larga, bitola estreita.

### CONVENÇÕES CARTOGRÁFICAS

- ELEMENTOS ALTIMÉTRICOS: Ponto trigonométrico, Referência de nível, Ponto astronômico, Ponto barométrico, Cota comprovada, Superfície deformada, Área.
- ELEMENTOS DE HIDROGRAFIA: Curso d'água intermitente, Lago ou lagoa intermitente, Terreno sujeito a inundação, Salina, Brejo ou pântano, Poço (água), Nascente, Rápidos e cachoeiras grandes, Rápidos e cachoeiras, Rocha submersa e a descoberto, Molhe e represa, terra e alvenário, Ancoradouro, Rio seco ou de aluvião, Recife rochoso.

**Convenções Temáticas**

Distrito	Sub-Distrito	Sector Rural	Sector Urbano	Sector Agromorfo Rural
05	005	001	002	003

**LIMITES**

- Internacional
- interestadual
- intermunicipal
- áreas especiais

Escala 1 : 100.000

2.000 0 2.000 4.000 6.000

SETEMA DE PROJEÇÃO UTM  
Origem da quilometragem UTM: Equador e Meridiano 63 W.G.  
Acréscimos às coordenadas de 10.000 e 500 Km respectivamente  
DATUM HORIZONTAL: SADO 69

Cota produto integra a coleção de mapas municipais gerados de forma semi-automatizada a partir da junção das folhas do Mapeamento Sistemático Brasileiro produzidas pelo IBGE. Dêa e cante, em formato raster e/ou vetorial, a Malha Municipal. Não é o IBGE, com atualização proveniente de diversas fontes, sem tratamento pleno de integração e correção dos elementos cartográficos.

MINISTÉRIO DO PLANEJAMENTO, ORÇAMENTO E GESTÃO  
INSTITUTO BRASILEIRO DE GEOGRAFIA E ESTATÍSTICA  
A DIRETORIA DE RECURSOS ESPaciais e Gestão de Informação  
de fatos ou omissões verificadas neste mapa.  
Rio de Janeiro, 16/01/2007  
R.O. de Janeiro/RO - CEP 21.241-051  
©IBGE - INSTITUTO BRASILEIRO DE GEOGRAFIA E ESTATÍSTICA

GEOCÓDIGO		NOME
Distrito	Subdistrito	
110032005		SÃO MIGUEL DO GUAPORÉ
110032020		SANTANA DO GUAPORÉ

Localização do município no Mapeamento Sistemático

Fonte: Mapa Índice do Brasil - IBGE

Localização no Estado

Articulação das Partes do Mapa

3/1	3/2	3/3
2/1	2/2	2/3
1/1	1/2	1/3

### ASPECTOS FÍSICOS

Microrregião:	LESTE RONDIONENSE
Mesorregião:	ALVORADA DO OESTE
Altitude da Sede:	Área: 8001,8 km <sup>2</sup>
COORDENADAS DA SEDE	
Latitude: -11,681	E: 534459
Longitude: -49,894	N: 678098
	MC: 63
CRONOLOGIA	
MALHA TERRITORIAL:	2007
EDIÇÃO:	13/08/2007
Informações relativas à documentação técnica:	Consultar Metadados
IMPLEMENTAÇÃO	
Coordenação Técnica:	CCAR
Coordenação Temática:	CETE
Coordenação de Entidades Territoriais:	
Unidades Produtoras:	
Unidades Estaduais do IBGE:	
Diagramação:	Centro de Documentação e Disseminação de Informação (CCDI)

ATUALIZAÇÕES CARTOGRÁFICAS  
COR MAGENTA - Levantamentos por GPS e/ou Imagens de Satélites  
COR VERDE - Lançamento aproximado sem comprovação cartográfica