

MAPA MUNICIPAL ESTATÍSTICO

ELEMENTOS PLANIMÉTRICOS

- Edificações**
Igreja, Escola, Mina
Moinho de vento, Moinho de água
Campo de emergência, Farol
Localidades
- Linha transmissora de energia, Cerca
Linha telefônica
- Rodovias
auto-estrada pavimentada
sem pavimentação
sem pavimentação
caminho carroçável
trilha, caminho e picada
prévio de estrada: federal, estadual
- Ferrovias
bitola larga
bitola estreita

CONVENÇÕES CARTOGRÁFICAS

- ELEMENTOS ALTIMÉTRICOS**
Ponto trigonométrico, Referência de nível
Ponto astronômico, Ponto barométrico
Cota comprovada
Superfície deformada, Areia
- ELEMENTOS DE HIDROGRAFIA**
Curso d'água intermitente
Lago ou lagoa intermitente
Terreno sujeito a inundação, Salina
Brejo ou pantano
Poço (água), Nascente
Rápidos e cachoeiras grandes
Rápidos e cachoeiras
Rocha submersa e a descoberto
Molhe e represa: terra e alvenaria
Ancoradouro, Rio seco ou de aluvião
Recife rochoso

Convenções Temáticas

Limites: Distrital	Sub-Distrital	Setor Censitário
Distrito	Sub-Distrito	Setor Rural
Setor Urbano	Agglomerado Rural	

Escala 1 : 100.000

SISTEMA DE PROJEÇÃO UTM
Datum de referência: Equador e Meridiano 63 WGL
Acréscimos as constantes de 10.000 e 500 Km respectivamente
DATUM HORIZONTAL: SAD 69

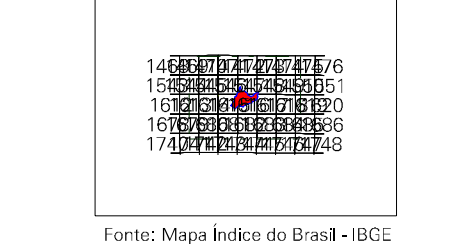
Este produto integra a coleção de mapas municipais gerados de forma semi-automatizada, a partir da junção das folhas do Mapeamento Sistemático Brasileiro produzidas pelo IBGE, DSG e outros, em formato raster ou vetorial e da Malha Municipal Digital do IBGE, com atualização proveniente de diversas fontes, sem tratamento plano de integração e conclusão dos elementos cartográficos.

MINISTÉRIO DO PLANEJAMENTO, ORÇAMENTO E GESTÃO
INSTITUTO BRASILEIRO DE GEOGRAFIA E ESTATÍSTICA
A DIRETORIA DE GESTÕES AGRÍCOLAS é responsável pela produção e comunicação dos dados e conteúdos disponibilizados neste mapa.
AV. Brasil, 15.871 - Parada de Lucas
Rio de Janeiro/RJ - CEP 21.241-451
© IBGE - DIREITOS DE REPRODUÇÃO RESERVADOS

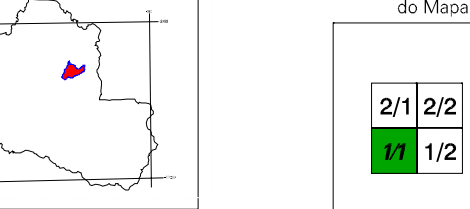
Divisão Político-Administrativa

GEOCÓDIGO	NOME
110160905	THEOBROMA

Localização do município no Mapeamento Sistemático



Localização no Estado



Theobroma-RO

ASPECTOS FÍSICOS

Mesorregião: LESTE RONDONIENSE
Microrregião: JI-PARANÁ

Altitude da Sede: Área: 2196,0 Km²

COORDENADAS DA SEDE

Latitude: -10,244	E: 57,0637	MC
Longitude: -62,395	N: 8887535	63

CRONOLOGIA

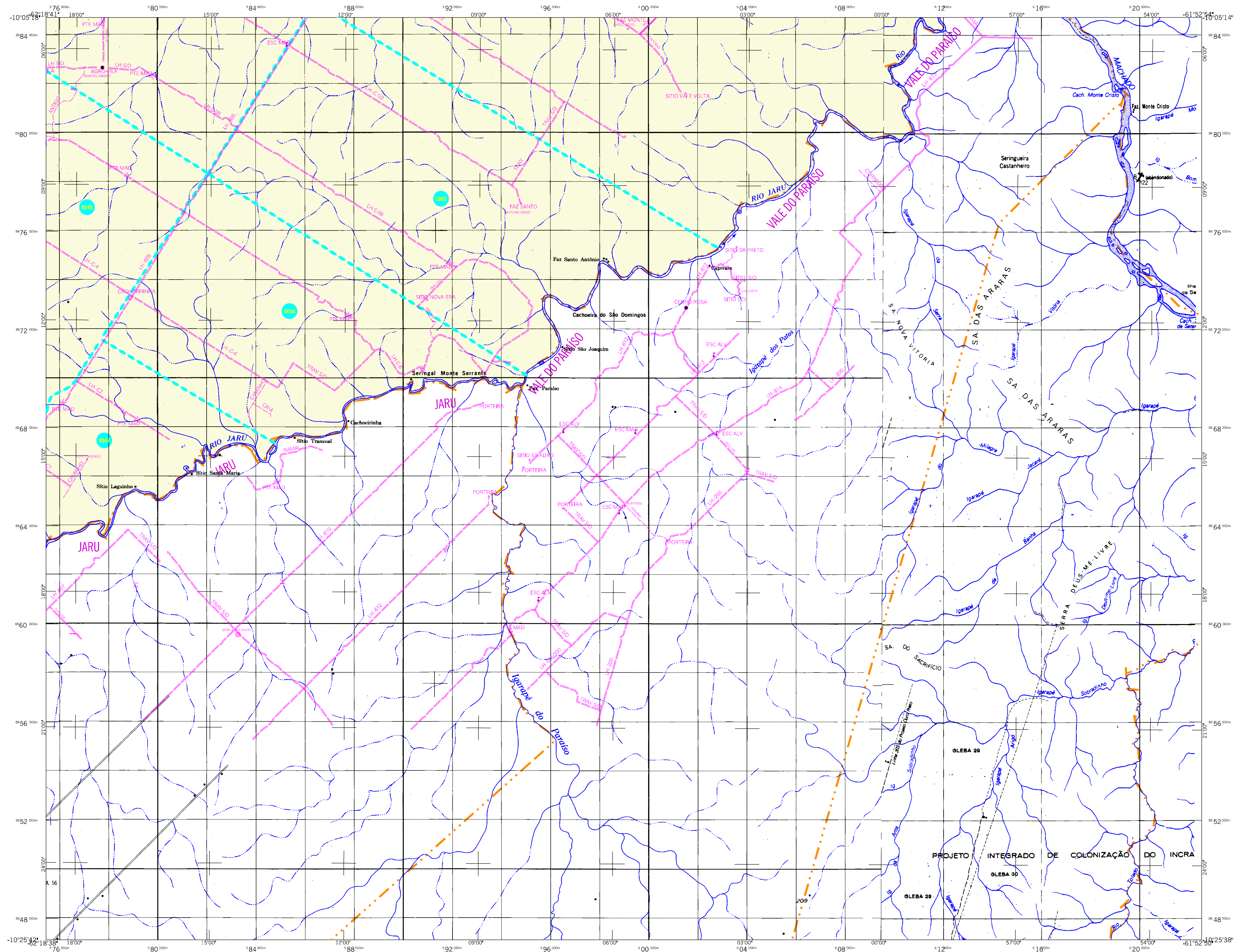
MALHA TERRITORIAL	2007
EDIÇÃO	13.08.2007

Informações relativas a documentação básica e atualização Consultar Metadados

IMPLEMENTAÇÃO

Coordenação Técnica:	Coordenação de Cartografia	CCAR
Coordenação Temática:	Coordenação de Estruturas Territoriais	CETE
Unidades Produtoras:	Unidades Estaduais do IBGE	
Disseminação:	Centro de Documentação e Disseminação da Informação	CDDI

ATUALIZAÇÕES CARTOGRÁFICAS
COR MAGENTA - Levantamentos por GPS e/ou Imagens de Satélites
COR VERDE - Lançamento aproximado sem comprovação cartográfica



MAPA MUNICIPAL ESTATÍSTICO

ELEMENTOS PLANIMÉTRICOS

- Edificações**
Igreja, Escola, Mina
Moinho de vento, Moinho de água
Campo de emergência, Farol
Localidades
- Linha transmissora de energia, Cerca
Linha telefônica
- Rodovias
auto-estrada pavimentada
sem pavimentação
sem pavimentação
caminho carroçável
trilha, caminho e picada
prévio de estrada: federal, estadual
- Ferrovias
bitola larga
bitola estreita

CONVENÇÕES CARTOGRÁFICAS

- ELEMENTOS ALTIMÉTRICOS**
Ponto trigonométrico, Referência de nível
Ponto astronômico, Ponto barométrico
Cota comprovada
Superfície deformada, Areia
- ELEMENTOS DE HIDROGRAFIA**
Curso d'água Intermitente
Lago ou lagoas Intermitente
Terreno sujeito a inundação, Salina
Brejo ou pantano
Poço (água), Nascente
Rápidos e cachoeiras grandes
Rápidos e cachoeiras
Rocha submersa e a descoberto
Molhe e represa: terra e alvenaria
Ancoradouro, Rio seco ou de aluvião
Recife rochoso

Convenções Temáticas

Limites: Distrital	Sub-Distrital	Sector Consistivo
[Linha tracejada]	[Linha pontilhada]	[Linha contínua]

Identificação

Distrito	Sub-Distrito	Sector Rural	Sector Urbano Aglomerado Rural
[Círculo verde]	[Círculo amarelo]	[Círculo azul]	[Círculo magenta]

- LIMITES**
internacional
interestadual
intermunicipal
áreas especiais

Escala 1 : 100.000

SISTEMA DE PROJEÇÃO UTM
Datum de referência: UTM: Equador e Meridiano 63 WGL.
Acréscimos as constantes de 10.000 e 500 Km respectivamente
DATUM HORIZONTAL: SAD 69

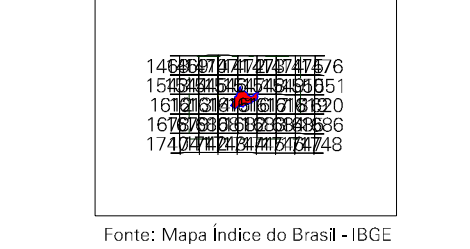
Este produto integra a coleção de mapas municipais gerados de forma semi-automatizada, a partir da junção das folhas do Mapeamento Sistemático Brasileiro produzidas pelo IBGE, DSC e outros, em formato raster ou vetorial e da Malha Municipal Digital do IBGE, com atualização proveniente de diversas fontes, sem tratamento pleno de integração e conclusão dos elementos cartográficos.

MINISTÉRIO DO PLANEJAMENTO, ORÇAMENTO E GESTÃO
INSTITUTO BRASILEIRO DE GEOGRAFIA E ESTATÍSTICA
A DIRETORIA DE GEODENSIA agrada a gentileza da comunicação de falhas ou correções verificadas neste mapa.
Av. Brasil, 15.571 - Parada de Lucas
Rio de Janeiro/RJ - CEP 21.241-451
©IBGE - DIREITOS DE REPRODUÇÃO RESERVADOS

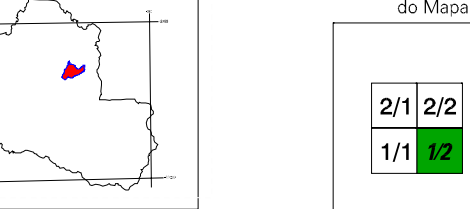
Divisão Político-Administrativa

GEOCÓDIGO	NOME
110160905	THEOBROMA

Localização do município no Mapeamento Sistemático



Localização no Estado



Articulação das Partes do Mapa

2/1 2/2
1/1 1/2

Theobroma-RO

ASPECTOS FÍSICOS

Mesorregião: LESTE RONDONIENSE
Microrregião: JI-PARANÁ

Altitude da Sede: _____ Área: 2196,0 Km²

COORDENADAS DA SEDE

Latitude: -10,244	E: 570637	MC
Longitude: -49,395	N: 8867535	63

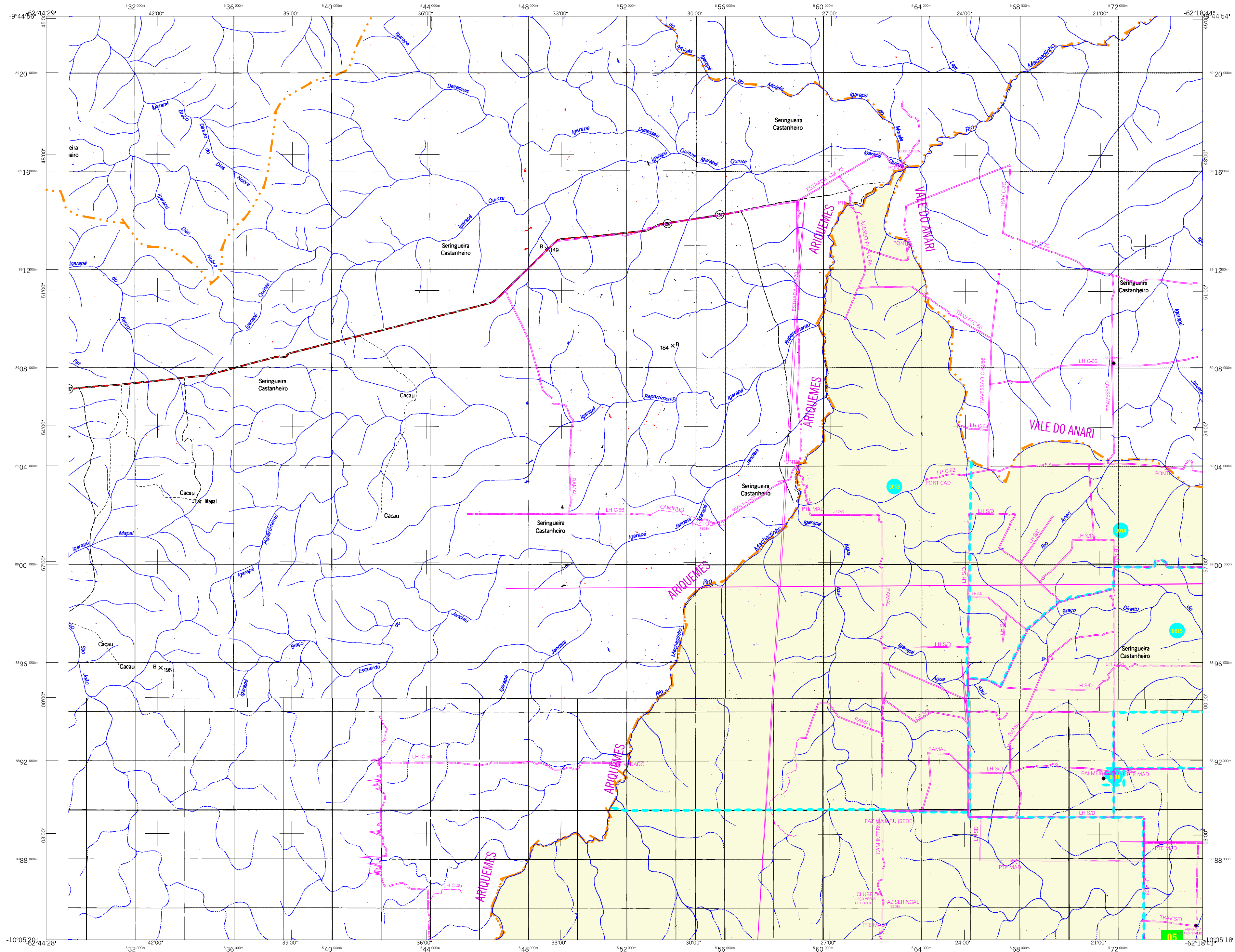
CRONOLOGIA

MALHA TERRITORIAL	2007
EDIÇÃO	13.08.2007
Informações relativas a documentação básica e atualização	Consultar Metadados

IMPLEMENTAÇÃO

Coordenação Técnica:	Coordenação de Cartografia	CCAR
Coordenação Temática:	Coordenação de Estruturas Territoriais	CETE
Unidades Produtoras:	Unidades Estaduais do IBGE	
Disseminação:	Centro de Documentação e Disseminação da Informação	CDDI

ATUALIZAÇÕES CARTOGRÁFICAS
COR MAGENTA - Levantamentos por GPS e/ou Imagens de Satélites
COR VERDE - Lançamento aproximado sem comprovação cartográfica



MAPA MUNICIPAL ESTATÍSTICO

CONVENÇÕES CARTOGRÁFICAS

ELEMENTOS PLANIMÉTRICOS

- Edificações: Igreja, Escola, Mina, Molino de vento, Molino de água, Campo de emergência, Farol, Localidades.
- Linha transmissora de energia, Cerca, Linha telefônica.
- Rodovias: auto-estrada pavimentada, sem pavimentação, sem pavimentação, caminho carroçável, trilha, caminho e picada, trilho de estrada: federal, estadual.
- Ferrovias: bitola larga, bitola estreita.

ELEMENTOS ALTIMÉTRICOS

- Ponto trigonométrico, Referência de nível, Ponto astronômico, Ponto barométrico, Cota comprovada, Superfície deformada, Areia.

ELEMENTOS DE HIDROGRAFIA

- Curso d'água Intermitente, Lago ou lagos Intermitente, Terreno sujeito a inundação, Salina, Brejo ou pantano, Poço (água), Nascente, Rápidos e cachoeiras grandes, Rápidos e cachoeiras pequenas, Rocha submersa e a descoberto, Molhe e represa: terra e alvenaria, Ancoradouro, Rio seco ou de aluvião, Recife rochoso.

ATUALIZAÇÕES CARTOGRÁFICAS

- COR MAGENTA - Levantamentos por GPS e/ou Imagens de Satélites
- COR VERDE - Lançamento aproximado sem comprovação cartográfica

CONVENÇÕES TEMÁTICAS

Limites: Distrital, Sub-Distrital, Setor Consistivo.

Identificação

Distrito	Sub-Distrito	Setor Rural	Setor Urbano Aglomerado Rural
05	06	07	08

LIMITES

- internacional
- interestadual
- intermunicipal
- áreas especiais

Escala 1 : 100.000

SISTEMA DE PROJEÇÃO UTM
Datum horizontal: SAD 69
Origem da culonistragem UTM: Equador e Meridiano 63 WGL.
Acréscimos as constantes de 10.000 e 500 Km respectivamente.

Este produto integra a coleção de mapas municipais gerados de forma semi-automatizada, a partir da junção das folhas do Mapeamento Sistemático Brasileiro produzidas pelo IBGE, DSC e outros, em formato raster ou vetorial e da Malha Municipal Digital do IBGE, com atualização proveniente de diversas fontes, sem tratamento pleno de integração e conclusão dos elementos cartográficos.

MINISTÉRIO DO PLANEJAMENTO, ORÇAMENTO E GESTÃO
INSTITUTO BRASILEIRO DE GEOGRAFIA E ESTATÍSTICA
A DIRETORIA DE GESTÕES AGRÍCOLAS E ZONIFICAÇÃO DE ÁREAS ESPECIALIZADAS
AV. Brasil, 15.671 - Parada de Lucas
Rio de Janeiro/RJ - CEP 21.241-451
© IBGE - DIREITOS DE REPRODUÇÃO RESERVADOS

Divisão Político-Administrativa

GEOCÓDIGO	DISTRITO	SUBDISTRITO	NOME
110160905			THEOBROMA

Localização do município no Mapeamento Sistemático

Fonte: Mapa Índice do Brasil - IBGE

Localização no Estado

Articulação das Partes do Mapa

2/1 2/2
1/1 1/2

Theobroma-RO

ASPECTOS FÍSICOS

Mesorregião: LESTE RONDINENSE
Microrregião: JI-PARANÁ

Altitude da Sede: Área: 2196,0 Km²

COORDENADAS DA SEDE

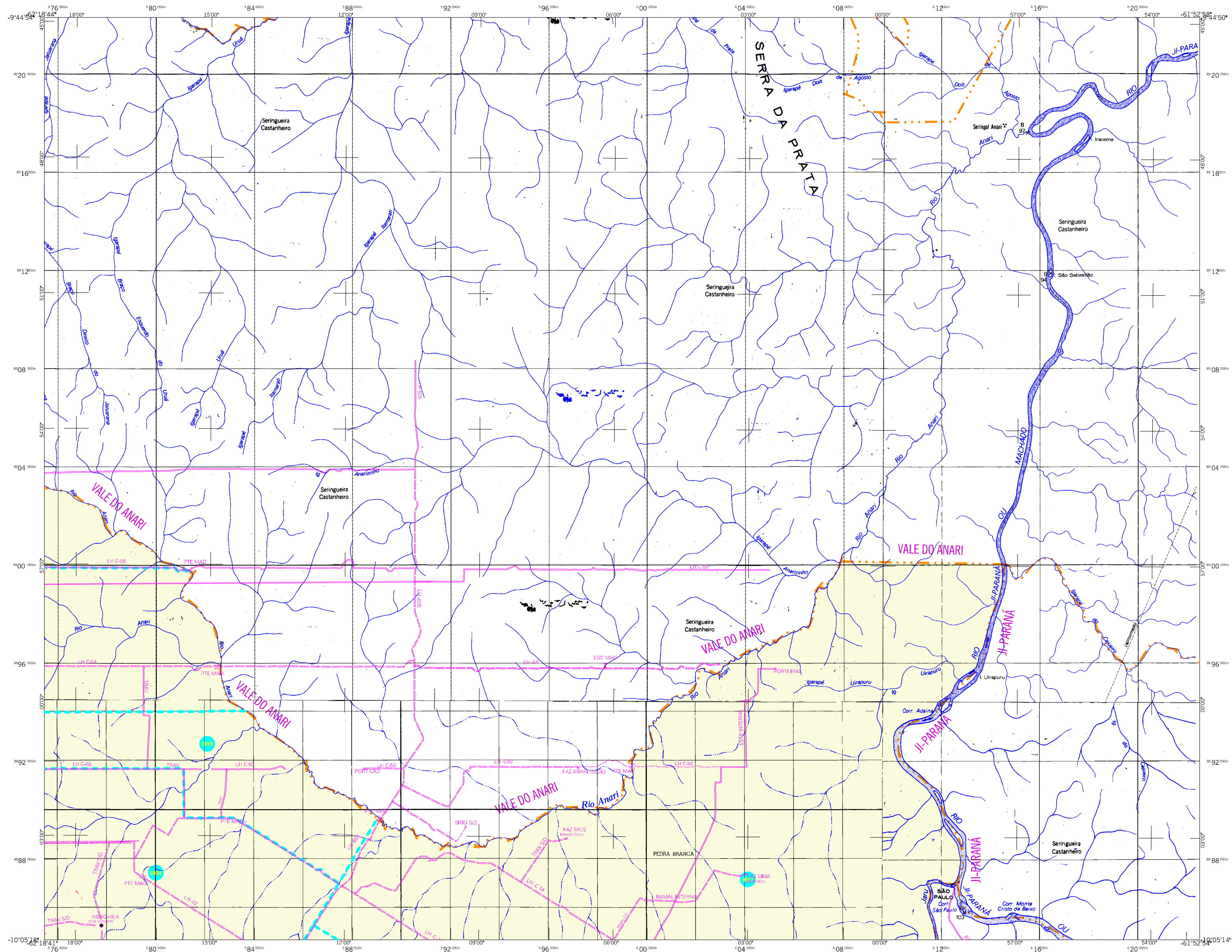
Latitude: -10,244	E: 570637	MC
Longitude: -62,355	N: 8867525	63

CRONOLOGIA

MALHA TERRITORIAL	2007
EDIÇÃO	13.08.2007
Informações relativas a documentação básica e atualização	Consultar Metadados

IMPLEMENTAÇÃO

Coordenação Técnica:	Coordenação de Cartografia	CCAR
Coordenação Temática:	Coordenação de Estruturas Territoriais	CETE
Unidades Produtoras:	Unidades Estaduais do IBGE	
Disseminação:	Centro de Documentação e Disseminação da Informação	CDDI



MAPA MUNICIPAL ESTATÍSTICO

ELEMENTOS PLANIMÉTRICOS

- Edificações**
Igreja, Escola, Mina
Moinho de vento, Moinho de água
Campo de emergência, Farol
Localidades
- Linha transmissora de energia, Cerca
Linha telefônica
- Rodovias
auto-estrada
pavimentada
sem pavimentação
sem pavimentação
caminho carroçável
trilha, caminho e picada
prelho de estrada: federal, estadual
- Ferrovias
bitola larga
bitola estreita

CONVENÇÕES CARTOGRÁFICAS

- ELEMENTOS ALTIMÉTRICOS**
Ponto trigonométrico, Referência de nível
Ponto astronômico, Ponto barométrico
Cota comprovada
Superfície deformada, Areia
- ELEMENTOS DE HIDROGRAFIA**
Curso d'água intermitente
Lago ou lagos intermitente
Terreno sujeito a inundação, Salina
Brejo ou pantano
Poço (água), Nascente
Rápidos e cachoeiras grandes
Rápidos e cachoeiras
Rocha submersa e a descoberto
Molhe e represa: terra e alvenaria
Ancoradouro, Rio seco ou de alúvio
Recife rochoso

Convenções Temáticas

Limites: Distrital	Sub-Distrital	Setor Censitário
Distrito	Sub-Distrito	Setor Rural
05	06	07

Identificação

Distrito	Sub-Distrito	Setor Rural	Setor Urbano Aglomerado Rural
05	06	07	08

LIMITES

internacional	-----
interestadual	-----
intermunicipal	-----
áreas especiais	-----

Escala 1 : 100.000

SISTEMA DE PROJEÇÃO UTM
Origem de eulorístream UTM: Equador e Meridiano 63 WGI.
Acréscitas as constantes de 10.000 e 500 Km respectivamente
DATUM HORIZONTAL: SAD 69

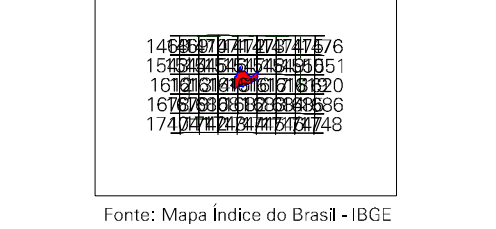
Este produto integra a coleção de mapas municipais gerados de forma semi-automatizada, a partir da junção das folhas do Mapeamento Sistemático Brasileiro produzidas pelo IBGE, DSC e outros, em formato raster ou vetorial e da Malha Municipal Digital do IBGE, com atualização proveniente de diversas fontes, sem tratamento pleno de integração e conclusão dos elementos cartográficos.

MINISTÉRIO DO PLANEJAMENTO, ORÇAMENTO E GESTÃO
INSTITUTO BRASILEIRO DE GEOGRAFIA E ESTATÍSTICA
A DIRETORIA DE GEODENSAS agrada a gentileza da comunicação
de falhas ou correções verificadas neste mapa.
AV. Brasil, 15 571 - Paraisópolis, Curitiba, Paraná
Rio de Janeiro - CEP 21.241-451
©IBGE - DIREITOS DE REPRODUÇÃO RESERVADOS

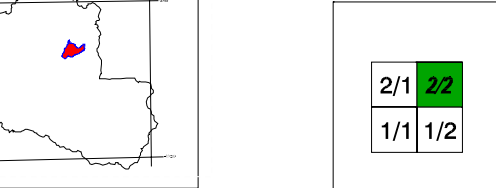
Divisão Político-Administrativa

GEOCÓDIGO	NOME
Distrito	THEOBROMA
Subdistrito	
110160905	

Localização do município no Mapeamento Sistemático



Localização no Estado



Theobroma-RO

ASPECTOS FÍSICOS

Mesorregião: LESTE RONDINENSE
Microrregião: JI-PARANA

Altitude da Sede: Área: 2196,0 Km²

COORDENADAS DA SEDE

Latitude: -10,244	E: 57,0637	MC
Longitude: -49,395	N: 88,67535	63

CRONOLOGIA

MALHA TERRITORIAL	2007
EDIÇÃO	13.08.2007
Informações relativas a documentação básica e atualização	Consultar Metadados

IMPLEMENTAÇÃO

Coordenação Técnica:	Coordenação de Cartografia	CCAR
Coordenação Temática:	Coordenação de Estruturas Territoriais	CETE
Unidades Produtoras:	Unidades Estaduais do IBGE	
Disseminação:	Centro de Documentação e Disseminação da Informação	CDDI

ATUALIZAÇÕES CARTOGRÁFICAS
COR MAGENTA - Levantamentos por GPS e/ou Imagens de Satélites
COR VERDE - Lançamento aproximado sem comprovação cartográfica