

## MAPA MUNICIPAL ESTATÍSTICO

## Vale do Anari-RO

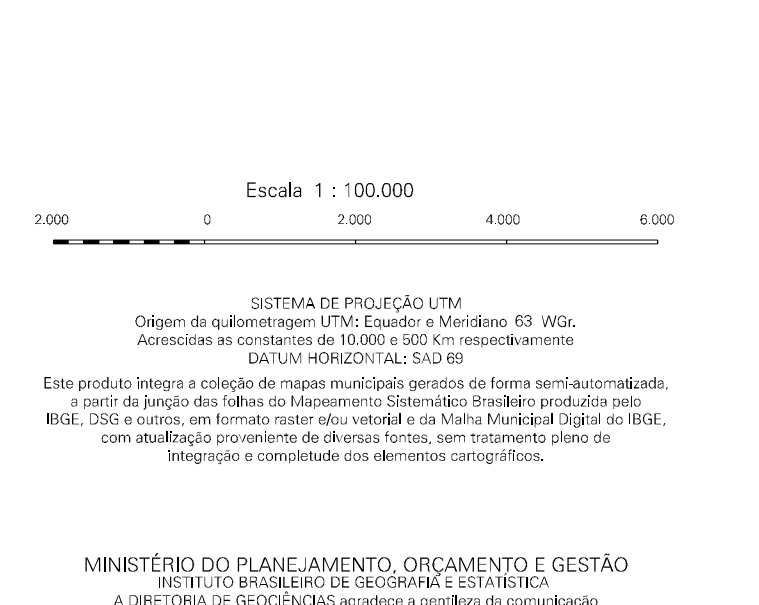
### CONVENÇÕES CARTOGRÁFICAS

<b>ELEMENTOS PLANIMÉTRICOS</b>	<b>ELEMENTOS ALTIMÉTRICOS</b>
<ul style="list-style-type: none"> <li>Edificações: Igreja, Escola, Mina, Molho de vento, Molho de água, Campo de emergência, Farol</li> <li>Localidades: (símbolos para vila, povoado, etc.)</li> <li>Linha transmissora de energia, Cerca</li> <li>Linha telefônica: (símbolo para fio de ferro)</li> <li>Rodovias: auto-estrada pavimentada, sem pavimentação, sem pavimentação, caminho carroçável, trilha, caminho e praça</li> <li>Ferrovias: trilha larga, bitola estreita</li> </ul>	<ul style="list-style-type: none"> <li>Ponto trigonométrico, Referência de nível</li> <li>Ponto astronômico, Ponto barométrico</li> <li>Cota comprovada</li> <li>Superfície deformada, Área</li> <li><b>ELEMENTOS DE HIDROGRAFIA</b></li> <li>Curso d'água intermitente</li> <li>Lago ou lago intermitente</li> <li>Terreno sujeito a inundação, Salina</li> <li>Brejo ou pantano</li> <li>Poço (água), Nascente</li> <li>Rápidos e cachoeiras grandes</li> <li>Rápidos e cachoeiras</li> <li>Rocha submersa e a descoberto</li> <li>Malha e represa; terra e alvenaria</li> <li>Ancoradouro; Rio seco ou de alúvio</li> <li>Recife rochoso</li> </ul>

**ATUALIZAÇÕES CARTOGRÁFICAS**  
COR MAGENTA - Levantamentos por GPS e/ou Imagens de Satélites  
COR VERDE - Lançamento aproximado sem comprovação cartográfica

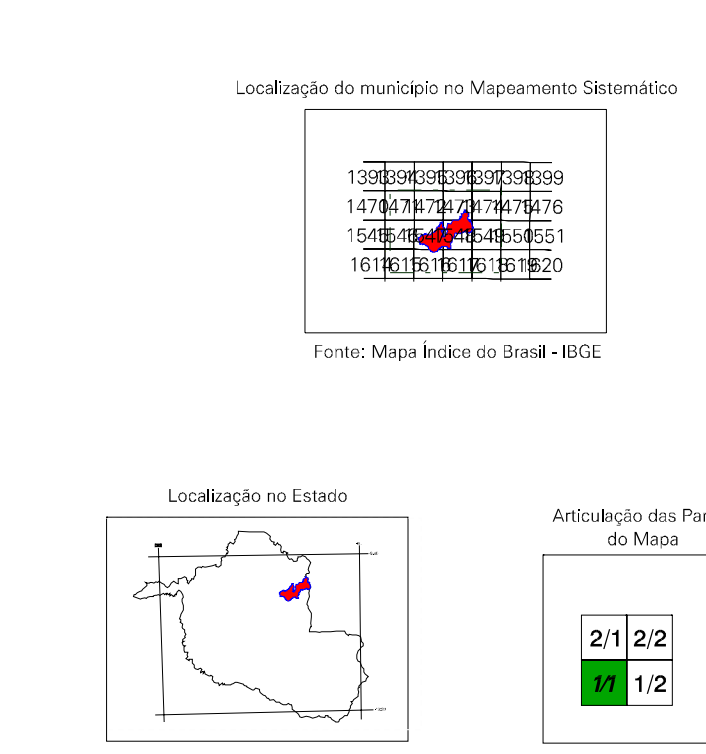
Convenções Temáticas	
Límites: Distrital	(símbolo de linha verde)
Sub-Distrital	(símbolo de linha amarela)
Sector Censitário	(símbolo de linha azul)
Identificação	
Distrito	05
Sub-Distrito	06
Sector Rural	(círculo amarelo)
Sector Urbano	(círculo azul)
Agglomerado Rural	(círculo verde)

**LIMITES**  
internacional (linha tracejada vermelha)  
interestadual (linha tracejada amarela)  
intermunicipal (linha tracejada azul)  
áreas especiais (símbolos de áreas protegidas)

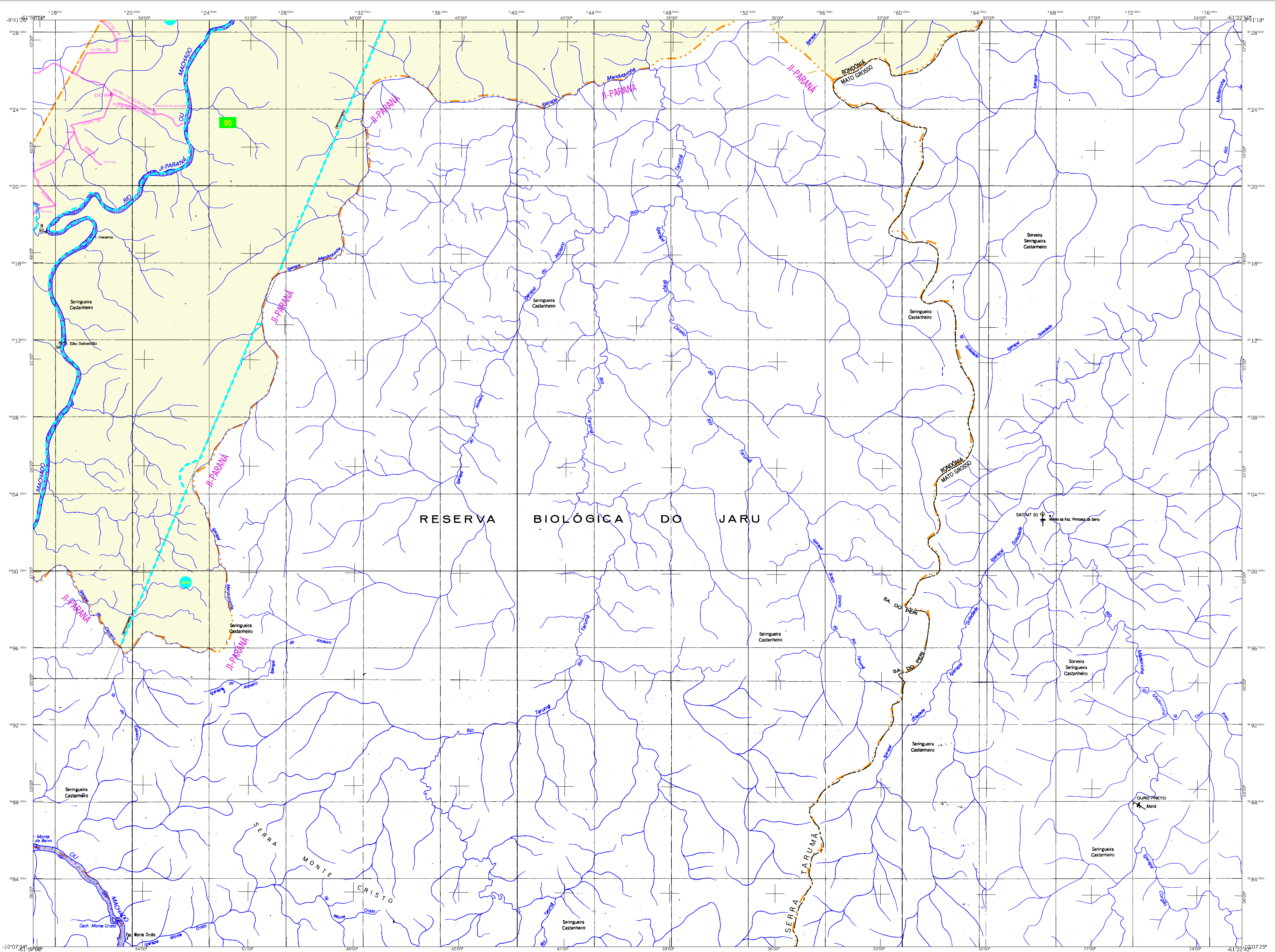


MINISTÉRIO DO PLANEJAMENTO, ORÇAMENTO E GESTÃO  
INSTITUTO BRASILEIRO DE GEOGRAFIA E ESTATÍSTICA  
A DIRETORIA DE GEOCIÊNCIAS seleciona a grade de contagem de faturas ou unidades verificadas neste mapa.  
At. Brasil, 15-071 - Fone: 011-3241-0511  
Rio de Janeiro/RJ - CEP 21.241-051  
©IBGE - Todos os direitos reservados

Divisão Político-Administrativa	
GEOCÓDIGO	NOME
Distrito	VALE DO ANARI
Subdistrito	
110175705	



ASPECTOS FÍSICOS	
Microrregião: LESTE RONDINENSE	
Mesorregião: ARIQUEMES	
Altitude da Sede:	Área: 313,7 km <sup>2</sup>
Coordenadas da Sede:	
Latitude: -8,863	E: 589251
Longitude: -62,166	N: 1890627
	63
CRONOLOGIA	
MALHA TERRITORIAL	2007
EDIÇÃO	13/03/2007
Informações técnicas e documentação básica e atualização	Consultar Meadados
IMPLEMENTAÇÃO	
Coordenação Técnica:	CGAR
Coordenação de Cartografia:	
Coordenação de Estruturas Territoriais:	CETE
Unidades Produtoras:	
Unidades Catalãs do IBGE:	
Revisão:	
Centro de Documentação e Disseminação da Informação	CDI



## MAPA MUNICIPAL ESTATÍSTICO

## Vale do Anari-RO

### CONVENÇÕES CARTOGRÁFICAS

**ELEMENTOS PLANIMÉTRICOS**

Edificações  
Igreja, Escola, Mina  
Molinho de vento, Molho de água  
Campo de emergência, Farol  
Localidades

Linha transmissora de energia, Cerca  
Linha telefônica

Rodovias  
auto-estrada  
pavimentada  
sem pavimentação  
sem pavimentação  
caminho carroçável  
trilha, caminho e picada  
prefeço de estrada, estadual

Ferrovias  
bicicla larga  
bicicla estreita

**ELEMENTOS ALTIMÉTRICOS**

Ponto trigonométrico, Referência de nível  
Ponto astronômico, Ponto barométrico  
Cota comprovada  
Superfície deformada, Área

**ELEMENTOS DE HIDROGRAFIA**

Curso d'água intermitente  
Lago ou lago intermitente  
Terreno sujeito a inundação, Salina  
Poço (água), Nascente  
Rápidos e cachoeiras grandes  
Rápidos e cachoeiras  
Rocha submersa e a descoberto  
Ancoradouro, Fio seco ou de aluão  
Recife rochoso

**CONVENÇÕES TEMÁTICAS**

Limite	Identificação
Distrito	05
Sub-Distrito	06
Sector Rural	07
Sector Urbano	08
Agglomerado Rural	09

**LIMITES**

Internacional  
Interestadual  
Intermunicipal  
áreas especiais

**ATUALIZAÇÕES CARTOGRÁFICAS**  
COR MAGENTA - Levantamentos por GPS e/ou Imagens de Satélites  
COR VERDE - Lançamento aproximado sem comprovação cartográfica

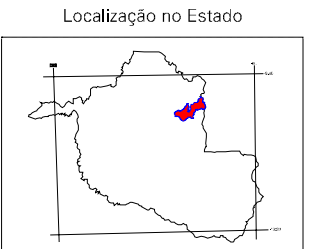
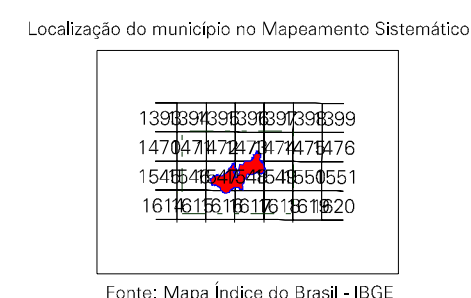
Escala 1 : 100.000

SISTEMA DE PROJEÇÃO UTM  
Origem da quaternização UTM: Equador e Meridiano 05 WGS, Adotadas as constantes de 1000 e 500 km respectivamente DATUM HORIZONTAL SAD 89

Este produto baseia-se em dados de mapas municipais gerados de forma automatizada, a partir das folhas do Movimento Sistemático Brasileiro produzido pelo IBGE, DSE e outros, em formato raster (ou vetorial) e da Malha Municipal Digital do IBGE, com atualização proveniente de diversas fontes, sem tratamento plano de integração e completude dos elementos cartográficos.

MINISTÉRIO DO PLANEJAMENTO, ORÇAMENTO E GESTÃO  
INSTITUTO BRASILEIRO DE GEOGRAFIA E ESTATÍSTICA  
A DIRETORIA DE GEOCIÊNCIAS mantém a gerência de atualização de dados e informações geográficas e estatísticas.  
Av. Brasil, 15.077 - Plano de Lacerda  
Rio de Janeiro/RJ - CEP 21.241-051  
©IBGE - Todos os direitos reservados

Divisão Político-Administrativa	
GEOCÓDIGO	NOME
11017505	VALE DO ANARI



**ASPECTOS FÍSICOS**

Microrregião: LESTE RONDONIENSE  
Mesorregião: ARIQUEMES

Altitude da Sede: Área: 3135,7 km<sup>2</sup>  
COORDENADAS DA SEDE  
Latitude: -8,883 E: 589251 MC  
Longitude: -62,168 N: 6909622

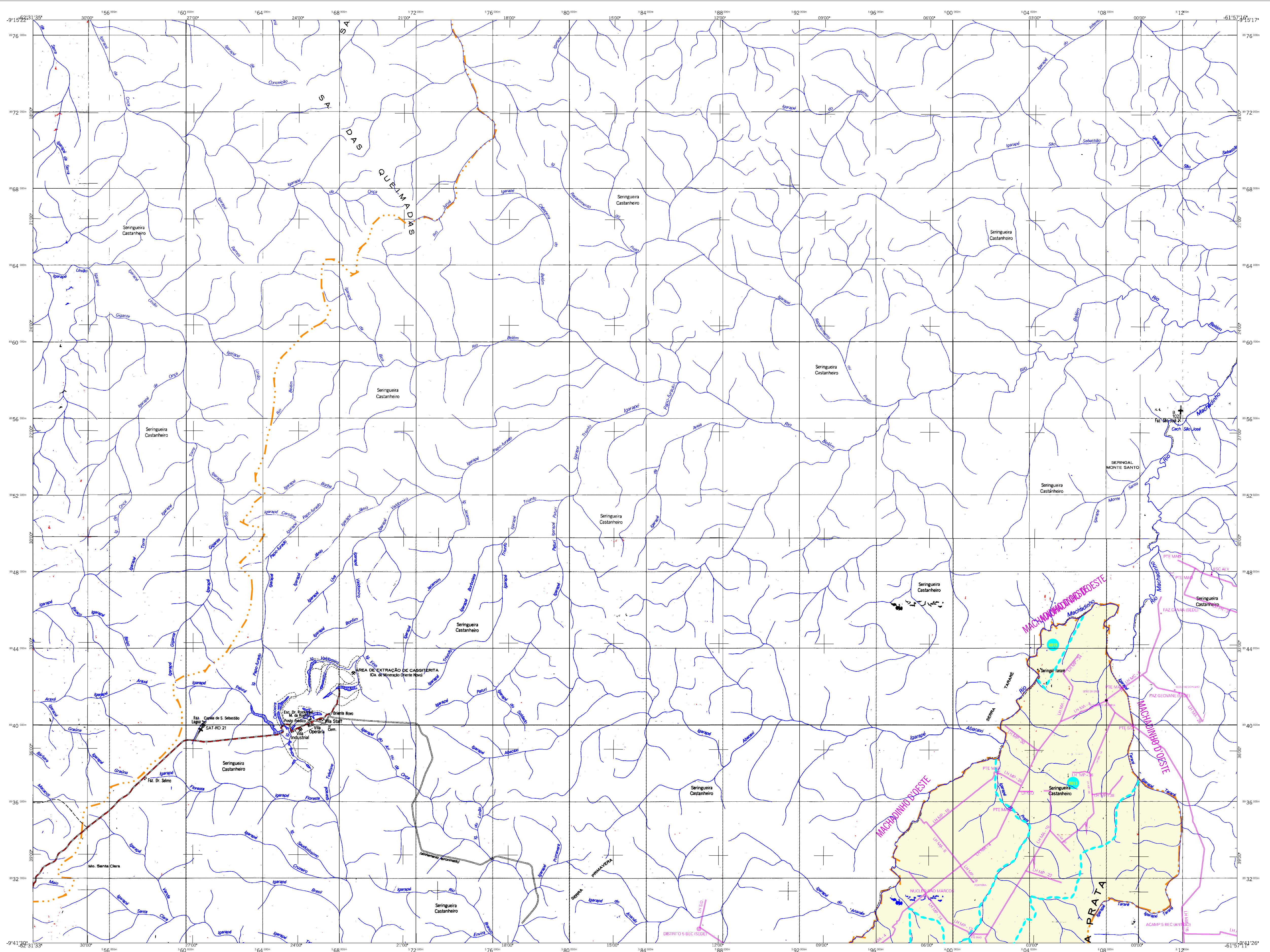
**CRONOLOGIA**

MALHA TERRITORIAL: 2007  
EDIÇÃO: 13/03/2007  
Informações relativas à documentação básica e atualização: Consultar Meadados

**IMPLEMENTAÇÃO**

Coordenação Técnica: CGAR  
Coordenação de Cartografia: MCAR  
Coordenação de Estruturas Territoriais: CETE  
Unidades Produtoras: Unidades Estaduais do IBGE  
Elaboração: Centro de Documentação e Disseminação da Informação (CDI)

Articulação das Partes do Mapa: 2/1/22



## MAPA MUNICIPAL ESTATÍSTICO

Vale do Anari-RO

**CONVENÇÕES CARTOGRAFICAS**

**ELEMENTOS PLANIMÉTRICOS**

- Edificações: Igreja, Escola, Mina, Molino de vento, Molino de água, Campo de emergência, Farol, Localidades
- Linha transmissora de energia, Cerca, Linha telefônica
- Rodovias: auto-estrada pavimentada, sem pavimentação, sem pavimentação, caminho carroçável, trilha, caminho e praça, prefixo de estrada: federal, estadual
- Ferrovias: biciclo larga, bitola estreita

**ELEMENTOS ALTIMÉTRICOS**

- Ponto trigonométrico, Referência de nível, Ponto astronômico, Ponto barométrico, Cota comprovada, Superfície deformada, Área

**ELEMENTOS DE HIDROGRAFIA**

- Curso d'água intermitente, Lago ou lago intermitente, Terreno sujeito a inundação, Salina, Brejo ou pântano, Poço (água), Nascente, Rápidos e cachoeiras grandes, Rápidos e cachoeiras, Rocha submersa e a descoberto, Malha e represa: terra e alvenaria, Ancoradouro, Rio seco ou de alúvio, Recife rochoso

**ATUALIZAÇÕES CARTOGRAFICAS**

- COR MAGENTA - Levantamentos por GPS e/ou Imagens de Satélites
- COR VERDE - Lançamento aproximado sem comprovação cartográfica

**CONVENÇÕES TEMÁTICAS**

Límites: Distrital	Sub-Distrital	Sector Censitário
Distrito	Sub-Distrito	Sector Rural
05	06	07

**LIMITES**

- Internacional
- Interestadual
- Intermunicipal
- Áreas especiais

**ESCALA 1 : 100.000**

SISTEMA DE PROJEÇÃO UTM  
Origem da quilonetragem: UTM; Equador e Meridiano: 03 WGS, Adoção as constantes de 1000 e 500 em respectivo sentido DATUM HORIZONTAL: SAD 69

Este produto segue a coleção de mapas municipais gerados de forma automatizada a partir da junção das folhas do Movimento Sistemático Brasileiro produzido pelo IBGE, DSE e outras, em formato raster (seu vetor) e da Malha Municipal Digital do IBGE, com atualização proveniente de diversas fontes, sem tratamento plano de integração e completude dos elementos cartográficos.

MINISTÉRIO DO PLANEJAMENTO, ORÇAMENTO E GESTÃO  
INSTITUTO BRASILEIRO DE GEOGRAFIA E ESTATÍSTICA  
A DIRETORIA DE GEOCIÊNCIAS aplica a geometria de correção de falhas ou erros verificadas neste mapa.  
At. Brasília, 15/07/2007  
R. da Janeiro RJ - CEP 21.241-051  
© 2007 - Direitos de reprodução reservados

Divisão Político-Administrativa

GEOCÓDIGO	Nome
110175705	VALE DO ANARI

**Localização do município no Mapeamento Sistemático**

130° 00' 00" W 13° 00' 00" S  
147° 44' 17" W 13° 00' 00" S  
154° 00' 00" W 13° 00' 00" S  
161° 16' 16" W 13° 00' 00" S

Fonte: Mapa Índice do Brasil - IBGE

**Localização no Estado**

Articulação das Partes do Mapa

27 / 22  
1/1 / 2

**ASPECTOS FÍSICOS**

Microrregião: LESTE RIONORTEENSE  
Município: ARQUIEMES

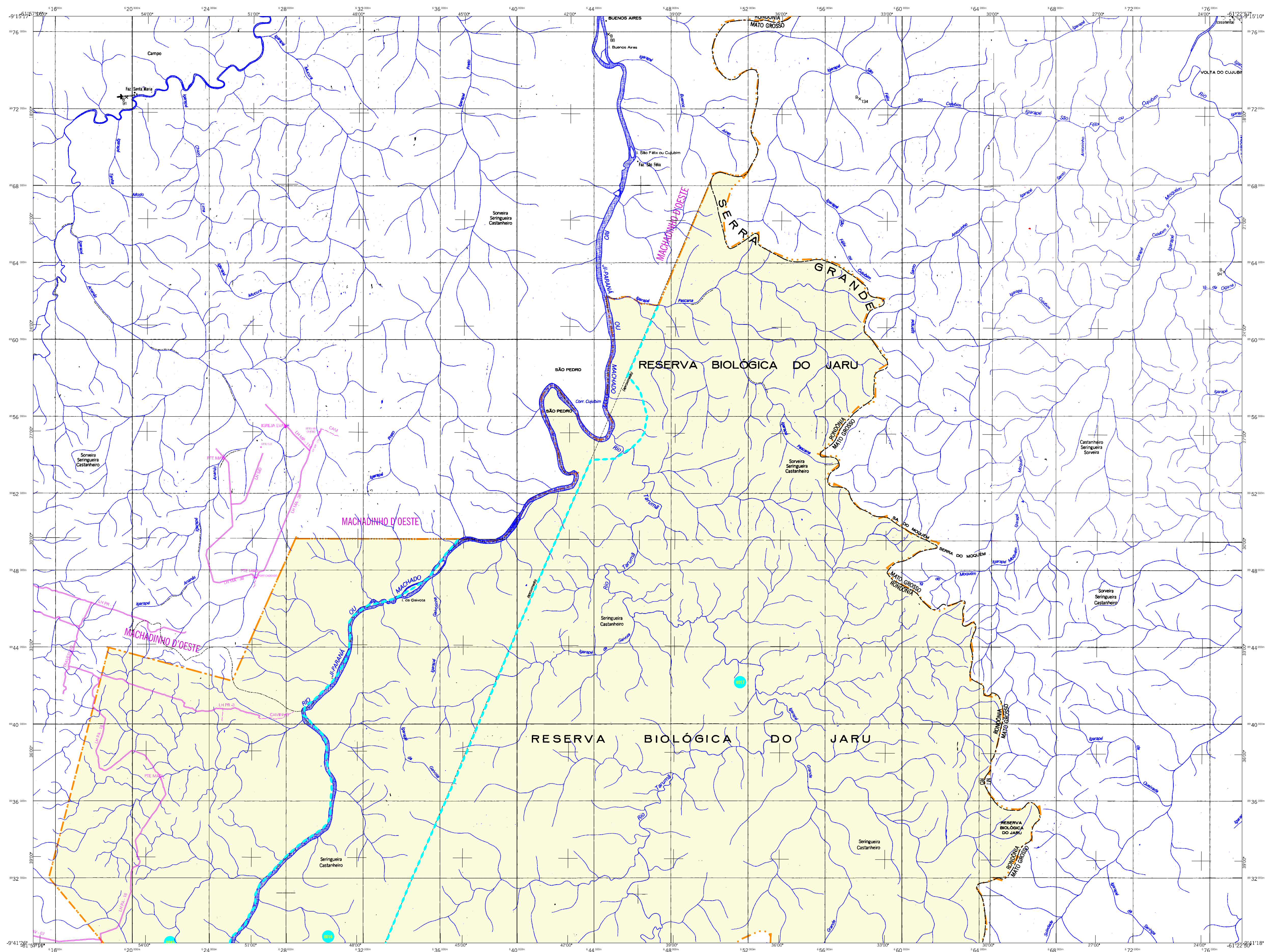
Altitude da Sede: Área: 313,7 Km<sup>2</sup>  
COORDENADAS DA SEDE  
Latitude: -4,863 E: 589251 MC  
Longitude: -62,166 N: 8909622

**CRONOLOGIA**

MALHA TERRITORIAL: 2007  
EDIÇÃO: 13/03/2007  
Informações relativas a documentação básica e atualização: Consultar Meadados

**IMPLEMENTAÇÃO**

Coordenação Técnica: Coordenação de Cartografia CCAR  
Coordenação de Estruturas Territoriais CETE  
Unidades Produtoras: Unidades Estaduais do IBGE  
Elaboração: Centro de Documentação e Disseminação da Informação CDDI



## MAPA MUNICIPAL ESTATÍSTICO

Vale do Anari-RO

### CONVENÇÕES CARTOGRÁFICAS

**ELEMENTOS PLANIMÉTRICOS**

- Edificações: Igreja, Escola, Mina, Molho de vento, Molho de água, Campo de emergência, Farol, Localidades
- Linha transmissora de energia, Cerca, Linha telefônica
- Rodovias: auto-estrada pavimentada, sem pavimentação, sem pavimentação, caminho carroçável, trilha, caminho e picada, prefixo de estrada: federal, estadual
- Ferrovias: bitola larga, bitola estreita

**ELEMENTOS ALTIMÉTRICOS**

- Ponto trigonométrico, Referência de nível, Ponto astronômico, Ponto barométrico, Cota comprovada, Superfície deformada, Área

**ELEMENTOS DE HIDROGRAFIA**

- Curso d'água intermitente, Lago ou lago intermitente, Terreno sujeito a inundação: Salina, Brejo ou pantano, Poço (água), Nascente, Rápidos e cachoeiras, Rochas submersas e descobertas, Malha e represa: terra e alvenaria, Ancoradouro, Rio seco ou de aluvião, Recife rochoso

**CONVENÇÕES TEMÁTICAS**

Límites: Distrital	Sub-Distrital	Sector Censitário
Distrito	Sub-Distrito	Sector Rural
05	06	07

**LIMITES**

- Internacional
- Interestadual
- Intermunicipal
- Áreas especiais

**ATUALIZAÇÕES CARTOGRÁFICAS**

- COR MAGENTA - Levantamentos por GPS e/ou Imagens de Satélites
- COR VERDE - Lançamento aproximado sem comprovação cartográfica

Escala 1 : 100.000

SISTEMA DE PROJEÇÃO UTM  
Origem da quilonômetragem: UTM; Equador e Meridiano: 03 WGS, Adotadas as constantes de 1000 e 500 km respectivamente DATUM HORIZONTAL: SAD 69

Este produto baseia-se em dados de mapas municipais gerados de forma automatizada a partir do banco de dados do Movimento Sistemático Brasileiro produzido pelo IBGE, DSE e outros, em formato raster, não vetorial e da Malha Municipal Digital do IBGE, com atualização proveniente de diversas fontes, sem tratamento plano de integração e completude dos elementos cartográficos.

MINISTÉRIO DO PLANEJAMENTO, ORÇAMENTO E GESTÃO  
INSTITUTO BRASILEIRO DE GEOGRAFIA E ESTATÍSTICA  
A DIRETORIA DE GEOCIÊNCIAS seleciona a grafia de comercialização de faturas ou cartões verificadas neste mapa.  
Av. Brasil, 15.077 - Fátima Sul, Lacerda  
Rio de Janeiro/RJ - CEP 21.241-051  
© 2007 - Todos os direitos reservados

Divisão Político-Administrativa

GEOCÓDIGO	NOME
110175705	VALE DO ANARI

Localização do município no Mapeamento Sistemático

Localização no Estado

Articulação das Partes da Mapa

2/1 3/2  
1/1 1/2

ASPECTOS FÍSICOS

Microrregião: LESTE RIONINENSE  
Município: ANARIQUEMUS

Altitude da Sede: Área: 3133,7 km²  
Coordenadas da SEDE: 13°43'20" S, 48°03'00" W  
Latitude: -48,03 E: -58,051  
Longitude: -62,166 N: 1809622 MC 63

CRONOLOGIA

MALHA TERRITORIAL: 2007  
EDIÇÃO: 13/03/2007  
Informações relativas à documentação básica e atualização: Consultar Meadados

IMPLEMENTAÇÃO

Coordenação Técnica: CGAR  
Coordenação de Cartografia: CGAR  
Coordenação de Estruturas Territoriais: CETE  
Unidades Produtoras: Unidades Estaduais do IBGE  
Elaboração: Centro de Documentação e Disseminação da Informação (CDI)