

CONVENÇÕES CARTOGRÁFICAS

- ELEMENTOS PLANIMÉTRICOS**
- Edificações: Igreja, Escola, Mina, Molino de vento, Molino de água, Campo de emergência, Farol, Localidades
 - Linha transmissora de energia, Cerca
 - Linhas telefônicas
 - Rodovias: auto-estrada, pavimentada, sem pavimentação, caminho carroçável, trilha, caminho e picada, prefeita de estrada, estadual
 - Ferrovias: bitola larga, bitola estreita
- ELEMENTOS ALTIMÉTRICOS**
- Ponto trigonométrico, Referência de nível, Ponto astrológico, Ponto barométrico, Cota comprovada, Superfície deformada, Areia
- ELEMENTOS DE HIDROGRAFIA**
- Curso d'água intermitente, Lago ou lagoa intermitente, Terreno sujeito a inundação, Safina, Brejo ou pântano, Poço (água), Nascente, Râpidos e cascatas grandes, Râpidos e cascatas, Rocha submersa e a descoberto, Molho e represa: terra e alvenaria, Ancoradouro, Rio seco ou de aluvião, Recife rochoso
- ATUALIZAÇÕES CARTOGRÁFICAS**
- COR MAGENTA - Levantamentos por GPS e/ou Imagens de Satélites
 - COR VERDE - Lançamento aproximado sem comprovação cartográfica

MAPA MUNICIPAL ESTATÍSTICO

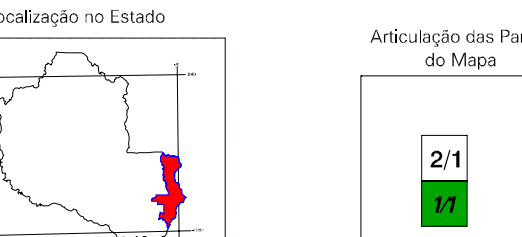
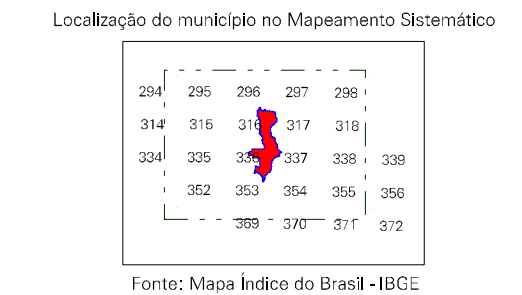
Escala 1 : 250.000

SETEMA DE PROJEÇÃO UTM
Origem da projeção: Equador e Meridiano 63 WIG.
Acordada em coordenadas de 10000 e 50000 respectivamente
DATUM HORIZONTAL: SAD 69

Este produto integra o trabalho de mapeamento geográfico do IBGE, realizado em parceria com o Município de Vilhena, RO, e a partir da junção das folhas do Mapeamento Sistemático Brasileiro produzidas pelo IBGE. Dito e outrossim, em formato raster, este produto é da Matriz Municipal Digital do IBGE, com atualização por e-mail de alterações feitas, sem pagamento de taxa de inscrição e com a finalidade de atualização de dados cartográficos.

MINISTÉRIO DO PLANEJAMENTO, ORÇAMENTO E GESTÃO
INSTITUTO BRASILEIRO DE GEOGRAFIA E ESTATÍSTICA
A DIRETORIA DE GEOGRÁFICAS, ESTATÍSTICAS E SISTEMAS DE INFORMAÇÃO
em parceria com o Município de Vilhena, RO, e a partir da junção das folhas do Mapeamento Sistemático Brasileiro produzidas pelo IBGE, com atualização por e-mail de alterações feitas, sem pagamento de taxa de inscrição e com a finalidade de atualização de dados cartográficos.

Divisão Público-Administrativa		NOME	
GEOCÓDIGO	Subdistrito		
110030405	VILHENA		



ASPECTOS FÍSICOS

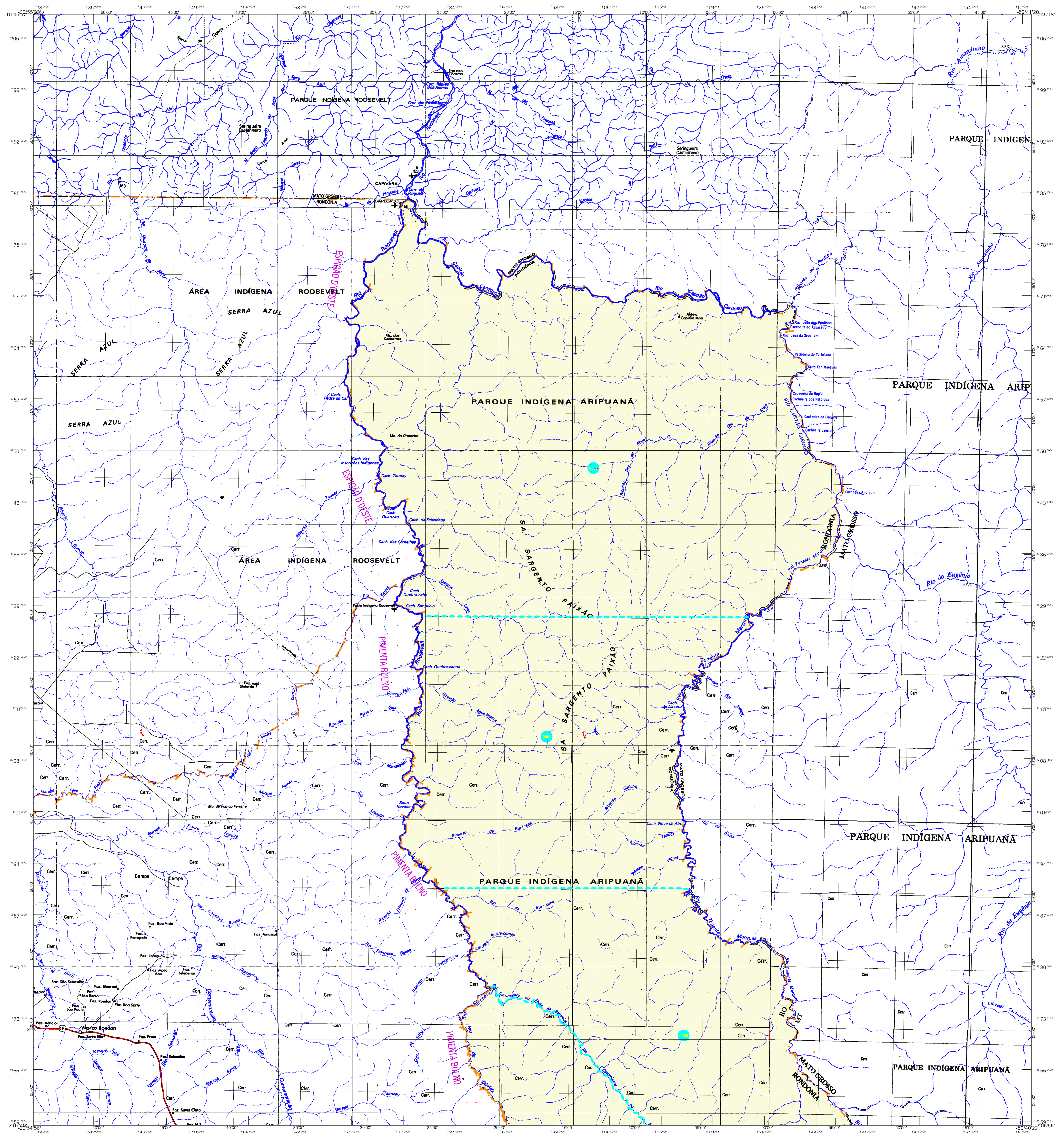
Mesorregião: LESTE RONDONIENSE
Microrregião: VILHENA
Área da Sede: 115,54 Km²
Coordenadas da Sede: Latitude: -12,741 S; Longitude: -60,146 W

CRONOLOGIA

Malha Territorial: 2007
Edição: 12-09-2007
Informações relativas à implementação: Consultar Metadados

IMPLEMENTAÇÃO

Coordenação Técnica: CCAR
Coordenação Temática: CTE
Coordenação de Estatísticas Temáticas: CTE
Unidades Produtoras: Unidades Estaduais do IBGE
Disseminação: Centro de Documentação e Disseminação de Informação (CDDI)



CONVENÇÕES CARTOGRÁFICAS

- ELEMENTOS PLANIMÉTRICOS**
- Edificações: Igreja, Escola, Mina, Molino de vento, Molino de água, Campo de emergência, Farol, Localidades
 - Linha transmissora de energia, Cerca
 - Linha telefônica
 - Rodovias: auto-estrada, pavimentada, sem pavimentação, caminho carroçável, trilha, caminho e picada, perfilho de estrada, federal, estadual
 - Ferrovias: bitola larga, bitola estreita
- ELEMENTOS ALTIMÉTRICOS**
- Ponto trigonométrico, Referência de nível, Ponto astronômico, Ponto barométrico, Cota comprovada, Superfície deformada, Areia
- ELEMENTOS DE HIDROGRAFIA**
- Curso d'água intermitente, Lago ou lagoa intermitente, Terreno sujeito a inundação, Safra, Brejo ou pantano, Poço (água), Nascente, Râpidos e cascatas grandes, Râpidos e cascatas, Rocha submersa e a descoberto, Molho e represa: terra e alvenaria, Ancoradouro, Rio seco ou de aluvião, Recife rochoso
- ATUALIZAÇÕES CARTOGRÁFICAS**
- COR MAGENTA - Levantamentos por GPS e/ou Imagens de Satélites
 - COR VERDE - Lançamento aproximado sem comprovação cartográfica

MAPA MUNICIPAL ESTATÍSTICO

Divisão Público-Administrativa

GEOCÓDIGO	NOME
Distrito	VILHENA
Subdistrito	

Localização do município no Mapeamento Sistemático

Localização no Estado

Articulação das Partes do Mapa

ESCALA 1 : 250.000

SISTEMA DE PROJEÇÃO UTM
Origem de projeção: UTM; Equador e Meridiano 63 WIG; Acortadas as coordenadas de 10000 e 500 km respectivamente DATUM HORIZONTAL: SAD 69

Este produto integra o Cadastro de Imóveis Municipais produzido de forma automatizada, a partir da junção das folhas do Mapeamento Sistemático Brasileiro produzido pelo IBGE. Dado o caráter, em formato raster, do vetor da Malha Municipal Digital do IBGE, com atualização por e-mails de diversas fontes, sem tratamento de integração e complexidade dos elementos cartográficos.

MINISTÉRIO DO PLANEJAMENTO, ORÇAMENTO E GESTÃO
INSTITUTO BRASILEIRO DE GEOGRAFIA E ESTATÍSTICA
A DIRETORIA DE GEOCÓDIGOS, SIGE e GIB é a geradora da comunicação em tabelas de dados e arquivos eletrônicos neste mapa.
Av. Brasil, 19.871 - Parada da Luta
Rio de Janeiro-RJ - CEP 21.251-020
©IBGE - Todos os direitos reservados

Vilhena-RO

ASPECTOS FÍSICOS	
Mesorregião:	LESTE RONDINENSE
Microrregião:	VILHENA
Altitude da Sede:	Área: 115,54 Km ²
Latitude: -12,741	E: 809097
Longitude: -50,146	N: 889797
	MC
	63

CRONOLOGIA	
MALHA TERRITORIAL	2007
EDIÇÃO	12-09-2007
Informações relativas à documentação básica e atualização	Consultar Metadados

IMPLEMENTAÇÃO	
Coordenação Técnica:	CCAR
Coordenação de Cartografia:	CCAR
Coordenação de Estatísticas Territoriais:	CEFE
Unidades Produtoras:	Unidades Estaduais do IBGE
Disseminação:	Centro de Documentação e Disseminação de Informação (CDDI)