

MAPA MUNICIPAL ESTATÍSTICO

Alto Alegre-RR

ELEMENTOS PLANIMÉTRICOS

- Edificações: Igreja, Escola, Mina, Molino de vento, Molino de água, Campo de emergência, Farol, Localidades.
- Linha transmissora de energia, Cerca, Linha telefônica.
- Rodovias: auto-estrada, pavimentada, sem pavimentação, sem pavimentação, caminho carroçável, ilha, caminho e placa, praça de estradas, federal, estadual.
- Ferrovias: bitola larga, bitola estreita.

CONVENÇÕES CARTOGRÁFICAS

ELEMENTOS ALTIMÉTRICOS

- Ponto geodésico, Referência de nível, Ponto astronômico, Ponto barométrico, Cota comprovada, Superfície deformada, Área.
- Curso d'água intermitente, Lago ou lagoa intermitente, Terreno sujeito a inundação, Salina, Brejo ou pântano, Poço (água), Nascente, Rápidos e cachoeiras grandes, Rápidos e cachoeiras, Rocha solitária e a descoberto, Medea e represa, terra e alvenaria, Anacostura, Rio seco ou de alúvio, Recife rochoso.

ELEMENTOS DE HIDROGRAFIA

LIMITES

- internacional
- interestadual
- intermunicipal
- áreas especiais

ATUALIZAÇÕES CARTOGRÁFICAS

COR MAGENTA - Levantamentos por GPS e/ou Imagens de Satélites
COR VERDE - Lançamento aproximado sem comprovação cartográfica

CONVENÇÕES TEMÁTICAS

Limites: Distrital, Sub-Distrital, Setor Centralizado, Setor Urbano, Setor Urbano Aglomerado Rural.

LIMITES

internacional, interestadual, intermunicipal, áreas especiais.

MAPA MUNICIPAL ESTATÍSTICO

Este produto integra a coleção de mapas municipais gerados de forma semi-automatizada, a partir de imagens de satélite do Sistema Brasileiro de Satélites produzidas pelo IBGE, (SBS) e outras, em formato raster, atualizadas em sua Malha Municipal Digital do IBGE, com atualização proveniente de bases locais, sem tratamento de plano de integração e contendo os elementos cartográficos.

MINISTÉRIO DO PLANEJAMENTO, ORÇAMENTO E GESTÃO
INSTITUTO BRASILEIRO DE GEOGRAFIA E ESTATÍSTICA
A DIRETORIA DE GEOCÓDIGOS, AGÊNCIA E GERÊNCIA DE COMUNICAÇÃO DE DADOS E INFORMAÇÃO, ESTABELECE, PARA O ANO DE 2007, O PLANO DE ATUALIZAÇÃO DO GEODÍGIO DO IBGE.

© 2007 - SERVIÇO DE REPRODUÇÃO REPROGRAF

GEOCÓDIGO		NOVEMBRO
Distrito	Subdistrito	
1400050	ALTO ALEGRE	

Localização do município no Mapeamento Sistemático

Fonte: Mapa Índice do Brasil-IBGE

Localização no Estado

Articulação das Partes do Mapa

1/2 1/3

ASPECTOS FÍSICOS

Município: RIBEIÃO DE RORAIMA
Município: BOA VISTA

Altitude da Sede: Área: 25554,2 km²
CORPORENAS DA SEDE

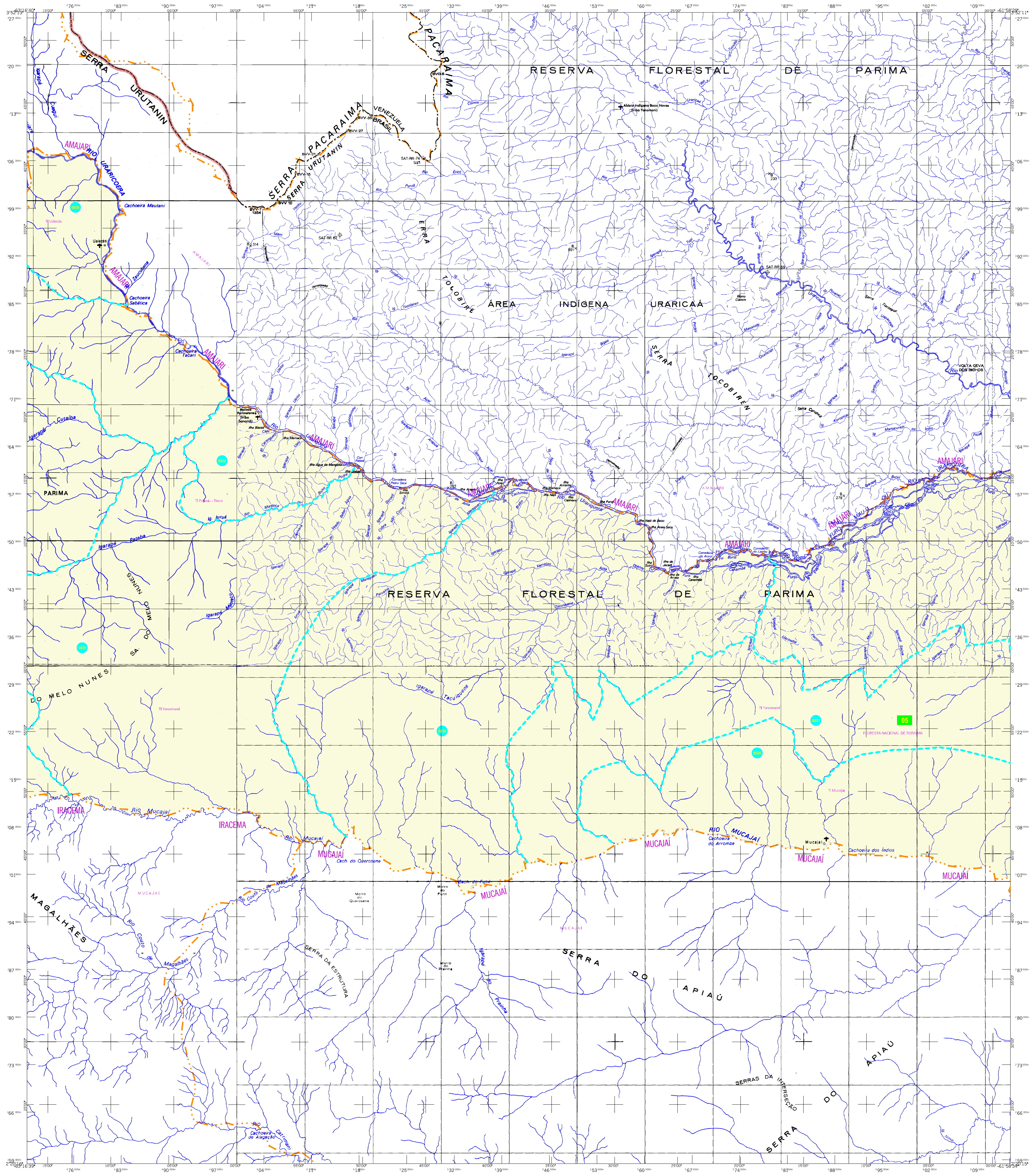
Latitude: 2,980 E: 68,931 MC
Longitude: -61,290 N: 32950 63

CRONOLOGIA

Malha Territorial: 2007
Educação: 31-07-2007
Informações relativas à documentação bibliográfica e estatística: Contábil Mercados

IMPLEMENTAÇÃO

Coordenação Técnica: Coordenação de Cartografia: CCAR
Coordenação Temática: Coordenação de Estrutura Territorial: CETE
Unidades Produtoras: Unidades Estaduais do IBGE
Elaborador: Centro de Documentação e Disseminação da Informação: CDDI



MAPA MUNICIPAL ESTATÍSTICO

Alto Alegre-RR

ELEMENTOS PLANIMÉTRICOS

- Edificações: Igreja, Escola, Mina, Molino de vento, Molino de água, Campo de emergência, Favela, Localidades.
- Linha transmissora de energia, Cerca, Linha telefônica.
- Rodovias: auto-estrada pavimentada, sem pavimentação, sem pavimentação, caminho carroçável, trilha, caminho e placa, trilha de estrada, trilha de estrada.
- Ferrovias: bitola larga, bitola estreita.

- ### CONVENÇÕES CARTOGRÁFICAS
- ELEMENTOS ALTIMÉTRICOS:** Ponto trigonométrico, Referência de nível, Ponto astronômico, Ponto barométrico, Cota comprovada, Superfície deformada, Área.
 - ELEMENTOS DE HIDROGRAFIA:** Curso de água intermitente, Lago ou lagoa intermitente, Terreno sujeito a inundação, Salina, Brejo ou pântano, Poço (água), Nascente, Rápido e catarratas grandes, Rápido e catarratas, Rocha solta e a descoberto, Malha e represa: terra e alvenário, Anacardure, Rio seco ou de alúvio, Recife rochoso.

ATUALIZAÇÕES CARTOGRÁFICAS
COR MAGENTA - Levantamentos por GPS e/ou Imagens de Satélites
COR VERDE - Lançamento aproximado sem comprovação cartográfica

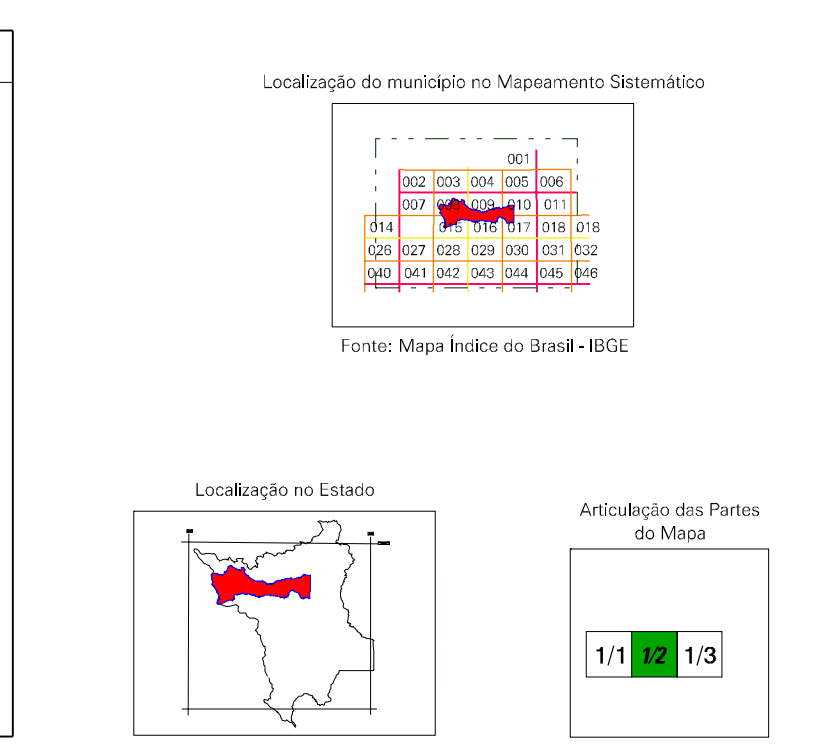
- ### ELEMENTOS ALTIMÉTRICOS
- Ponto trigonométrico, Referência de nível
 - Ponto astronômico, Ponto barométrico
 - Cota comprovada
 - Superfície deformada, Área
- ### ELEMENTOS DE HIDROGRAFIA
- Curso de água intermitente
 - Lago ou lagoa intermitente
 - Terreno sujeito a inundação, Salina
 - Brejo ou pântano
 - Poço (água), Nascente
 - Rápido e catarratas grandes
 - Rápido e catarratas
 - Rocha solta e a descoberto
 - Malha e represa: terra e alvenário
 - Anacardure, Rio seco ou de alúvio
 - Recife rochoso
- ### LIMITES
- internacional
 - intermunicipal
 - intermunicipal
 - áreas especiais

Escala 1 : 250.000

SISTEMA DE PROJEÇÃO UTM
Acossadas as coordenadas de 10.000 a 250.000 Km respectivamente
DATUM: WGS 84 / PROJ: UTM / FUSO: 18 S

MINISTÉRIO DO PLANEJAMENTO, ORÇAMENTO E GESTÃO
INSTITUTO BRASILEIRO DE GEOGRAFIA E ESTATÍSTICA
A DIRETORIA DE GEOCÓDIGOS apóia a produção de mapas municipais
de dados geográficos e estatísticos.
Alto Alegre - RR
R. de Brasília - CEP 71204-001
© IBGE - SERVIÇOS DE REPRODUÇÃO RESTRITOS

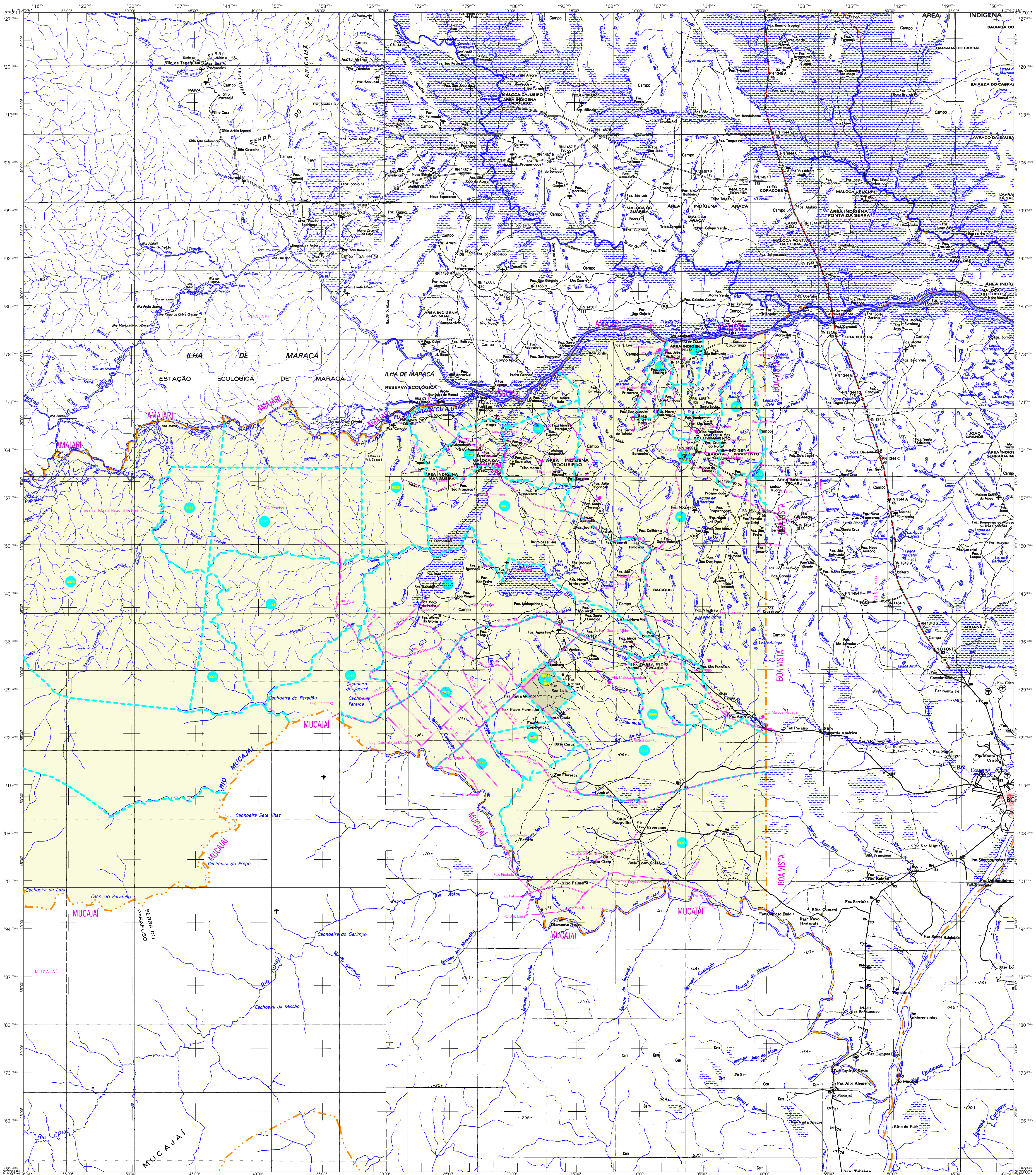
GEOCÓDIGO		NOVE
Distrito	Subdistrito	
1400050		ALTO ALEGRE



ASPECTOS FÍSICOS	
Município:	ALTO ALEGRE
Microrregião:	BOA VISTA
Altitude da Sede:	Área: 2555,2 Km ²
COORDENADAS DA SEDE	
Latitude: 2.980	E: 68.931
Longitude: -61.290	N: 3.950
M.C. 63	

CRONOLOGIA	
Malha Territorial:	2007
Edição:	31.07.2007
Informações relativas à documentação técnica e atualização:	Consultar Mercados

IMPLEMENTAÇÃO	
Coordenação Técnica:	CCAR
Coordenação de Cartografia:	CCAR
Coordenação de Estrutura Territorial:	CETE
Unidades Produtoras:	Unidades Estaduais do IBGE
Elaborador:	Centro de Documentação e Disseminação de Informação (CDI)



MAPA MUNICIPAL ESTATÍSTICO

ELEMENTOS PLANIMÉTRICOS

- Igreja, Escola, Mina
- Moinho de vento, Molinho de água
- Campos de emergência, Favela
- Localidades
- Linha transmisora de energia, Cerca
- Linha telefônica
- Rodovias: auto-estrada, pavimentada, sem pavimentação, sem pavimentação, caminho carroçável, ilha, caminho e placa, prefixo de estradas: federal, estadual
- Ferrovias: bitola larga, bitola estreita

CONVENÇÕES CARTOGRÁFICAS

ELEMENTOS ALTIMÉTRICOS

- Ponto trigonométrico, Referência do nível
- Ponto astronômico, Ponto barométrico
- Cota comprovada
- Superfície deformada, Área

ELEMENTOS DE HIDROGRAFIA

- Curso de água intermitente
- Lago ou lagoa intermitente
- Terrão sujeito a inundação, Salina
- Brejo ou pantano
- Popo (água), Nascente
- Rápidos e cachoeiras grandes
- Rápidos e cachoeiras
- Rocha adriana e a descoberto
- Matéria a ressus: terra e alvenaria
- Arqueossítio, Rio seco ou de aluvião
- Relevo rochoso

ATUALIZAÇÕES CARTOGRÁFICAS

- COR MAGENTA - Levantamentos por GPS e/ou Imagens de Satélites
- COR VERDE - Lançamento aproximado sem comprovação cartográfica

CONVENÇÕES TEMÁTICAS

Limites: Distrital, Sub-Distrital, Setor Centralizado

Identificação: Distrito, Sub-Distrito, Setor Rural, Setor Urbano, Aglomerado Rural

LIMITES

- Internacional
- Interestadual
- Intermunicipal
- Áreas especiais

Divisão Político-Administrativa

GEOCÓDIGO	DISTRITO	SUBDISTRITO	NOME
1400050			ALTO ALEGRE

Localização do município no Mapeamento Sistemático

Fonte: Mapa Índice do Brasil-IBGE

Localização no Estado

Articulação das Partes do Mapa

1/1 1/2

ASPECTOS FÍSICOS

Município: RIBEIRÃO DE ROMANA

Coordenação de Geopólis: BOA VISTA

Área: 2585,2 Km²

Altitude da Sede: 63

Coordenadas da Sede: E: 689831, N: 329930

CRONOLOGIA

Malha Territorial: 2007

Edição: 31-07-2007

Elaboração: Centro de Documentação e Disseminação de Informação

Contatado: Miradouro

IMPLEMENTAÇÃO

Coordenação Técnica: CCAR

Coordenação Temática: CETE

Unidades Produtoras: Unidades Estaduais do IBGE

Elaborado: Centro de Documentação e Disseminação de Informação

CDU

Divisão Político-Administrativa

GEOCÓDIGO: 1400050

DISTRITO: ALTO ALEGRE

SUBDISTRITO:

NOME:

Localização do município no Mapeamento Sistemático

Fonte: Mapa Índice do Brasil-IBGE

Localização no Estado

Articulação das Partes do Mapa

1/1 1/2