

CONVENÇÕES CARTOGRÁFICAS

MAPA MUNICIPAL ESTATÍSTICO

Amajari-RR

ELEMENTOS PLANIMÉTRICOS

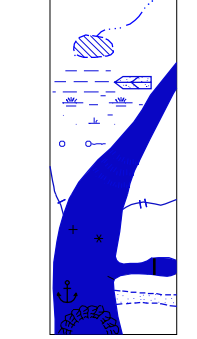
- Edificações: Igreja, Escola, Mina, Moinho de vento, Moinho de água, Campo de emergência, Farol, Localidades.
- Linha transmissora de energia, Cerca, Linha telefônica.
- Rodovias: superestrada pavimentada, sem pavimentação, sem pavimentação, caminho carroçável, trilha, caminho e picado, perfilho de estrada, estadual, Ferrovias: trilha larga, trilha estreita.

ELEMENTOS ALTIMÉTRICOS

- Ponto trigonométrico, Referência de nível, Ponto astronômico, Ponto barométrico, Cota comprovada, Superfície deformada, Assia.

ELEMENTOS DE HIDROGRAFIA

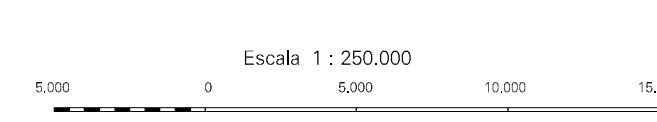
- Curso d'água intermitente, Lago ou lagoa intermitente, Torneio, supla à inundação, Salina, Rio ou páraíba, Poço (lago), Nascente, Rápido e cachoeira grandes, Rápido e cachoeira, Rocha submersa e a descoberto, Molde e represa: terra e alvenaria, Ancoradouro, Rio seco ou de ilhéus, Resíduo líquido.



Convenções Temáticas			
Limite: Distrital	Sub-Distrital	Sector Censitário	Setor Urbano
[Linha verde tracejada]	[Linha verde pontilhada]	[Linha verde contínua]	[Linha verde contínua]
[Linha verde tracejada]	[Linha verde pontilhada]	[Linha verde contínua]	[Linha verde contínua]

LIMITES

- Internacional
- Interestadual
- Intermunicipal
- Áreas especiais



SISTEMA DE PROJEÇÃO LTM
Ortometria de superfície UTM Equador e Meridiano 03 WIG.
Admissões de coordenadas de 10.000 a 992,000 respectivamente
DATUM HORRIZONTAL: S50-80
Esta produção integra a coleção de mapas municipais gerados de forma automatizada, a partir de dados dos limites do Recenseamento Demográfico Brasileiro produzido pelo IBGE. OSG é o nome, em formato raster, utilizado na Mapa Municipal Digital do IBGE, com atualização proveniente de diversas fontes, em constante processo de integração e consolidação dos dados cartográficos.

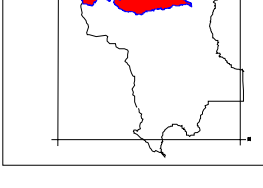
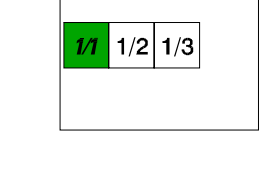
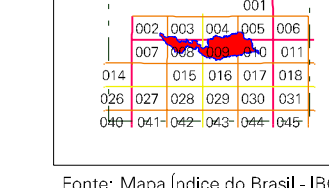
MINISTÉRIO DO PLANEJAMENTO, ORÇAMENTO E GESTÃO
INSTITUTO BRASILEIRO DE GEOGRAFIA E ESTATÍSTICA
A DIRETORIA DE ECONOMIA, GERAL E SERVIÇOS DE CONSULTORIA
DE SERVIÇOS DE INFORMAÇÃO ESTATÍSTICA
Av. Brasil, 19.071, Fuzeta de Lacerda
Rio de Janeiro - RJ CEP 21.251-010
© IBGE - Todos os direitos reservados

Divisão Político-Administrativa	
GEOCÓDIGO	NOME
1400027	AMAJARI

Localização do município no Mapeamento Sistemático

Articulação das Partes do Mapa

Localização no Estado



Fonte: Mapa Índice do Brasil-IBGE

ASPECTOS FÍSICOS

Vizinhança:	NORTE: RR, RORAIMA
Coordenação de Cartografia:	BOCA VISTA
Área da Sede:	Área: 2.060,84 km²
COORDENADAS DO SEDE	
Latitude:	3.462
Longitude:	-61.177
V.C.	
63	

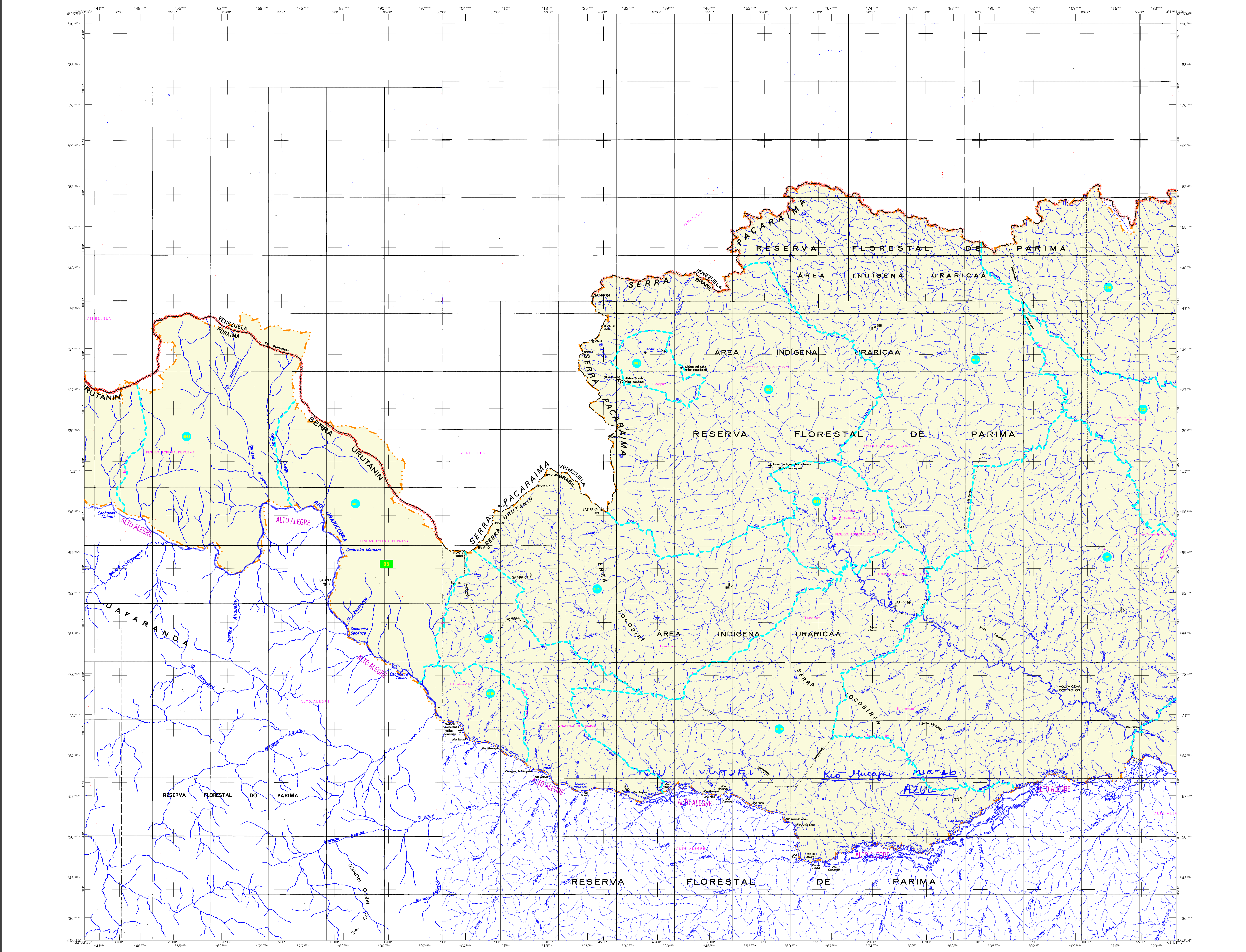
IMPLEMENTAÇÃO

Coordenação Técnica:	CCAR
Coordenação de Cartografia:	CCAR
Coordenação Temática:	CEPE
Elaboração dos Mapas:	Unidades Locais do IBGE
Elaboração:	Centro de Documentação e Observação de Informação
Coordenação:	CCAR

CROQUIS	
EDIÇÃO	2007
Informações relativas à documentação técnica e ao mapa:	Consulta: Mandado

COR MAGENTA - Levantamentos por GPS e/ou Imagens de Satélites
COR VERDE - Lançamento aproximado sem comprovação cartográfica

ATUALIZAÇÕES CARTOGRÁFICAS



CONVENÇÕES CARTOGRÁFICAS

ELEMENTOS PLANIMÉTRICOS

- Edificações: Igreja, Escola, Mina, Moinho de vento, Moinho de água, Campo de emergência, Farol, Localidades
- Linha transmissora de energia, Cerca
- Linha telefônica
- Rodovias: superestrada, pavimentada, sem pavimentação, sem pavimentação, caminho campesin
- Sinal, caminho e placado
- Perfil de estrada: federal, estadual
- Ferrovias: bitola larga, bitola estreita

ELEMENTOS ALTIMÉTRICOS

- Ponto trigonométrico, Referência de nível
- Ponto astronômico, Ponto barométrico
- Cota comprovada
- Superfície deformada, Área

ELEMENTOS DE HIDROGRAFIA

- Curso d'água intermitente
- Lago ou lagoa intermitente
- Torreio supra-afluentes, Sifão
- Biojo ou páneque
- Povo (lago), Nascente
- Rapidos e cachoeiras grandes
- Rapidos e cachoeiras
- Rocha submersa e a descoberto
- Molde e represa: terra e alvenaria
- Ancoradouro, Rio seco ou de alívio
- Resfrio neoteno

CONVENÇÕES TEMÁTICAS

Limite: Distrital	Sub-Distrital	Sector	Sector Urbano	Agglomerado Rural
[Linha verde tracejada]	[Linha verde pontilhada]	[Linha verde contínua]	[Linha verde contínua]	[Linha verde contínua]

LIMITES

- Internacional
- Interestadual
- Intermunicipal
- Áreas especiais

ATUALIZAÇÕES CARTOGRÁFICAS

- Levantamentos por GPS e/ou imagens de Satélites
- Lançamento aproximado sem comprovação cartográfica

MAPA MUNICIPAL ESTATÍSTICO

Escala 1:250.000

SISTEMA DE PROJEÇÃO UTM
Datum de referências UTM Equador e Meridiano 03 WIG
Admissões de coordenadas de 10.000 a 999.999 km respectivamente
DATUM HORIZONTAL: SIAO 82

Este produto integra a coleção de mapas municipais gerados de forma automatizada, a partir de dados dos Limites do Incentivo Especializado (LIDE) produzidos pelo IBGE. OSE é o nome, em formato vetor, vetorial e na Malha Estatística Digital do IBGE, com atualização proveniente de diversas fontes, em processo contínuo de integração e consolidação dos diversos cartográficos.

MINISTÉRIO DO PLANEJAMENTO, ORÇAMENTO E GESTÃO
INSTITUTO BRASILEIRO DE GEOGRAFIA E ESTATÍSTICA
DIRETORIA DE GEOINFORMÁTICA e SERVIÇOS DE INFORMÁTICA
Av. Brasil, 16.071 - Funchal de Luiza
Rio de Janeiro - CEP 21.141-007
© IBGE - Todos os direitos reservados

Divisão Político-Administrativa	
GEOCÓDIGO	NOME
1400027	AMAJARI

Localização da municipalidade no Mapeamento Sistemático

Articulação das Partes da Malha

Localização na Escala

ASPECTOS FÍSICOS

Vizinhança:
NORTE: EL NOROCCO
NORDESTE: BOA VISTA
SUL: BOA VISTA

Área da Sede: Área = 2.060,9 km²

COORDENADAS DO SELO

Latitude: 3.462 E: 69.826
Longitude: -41.171 N: 4.028

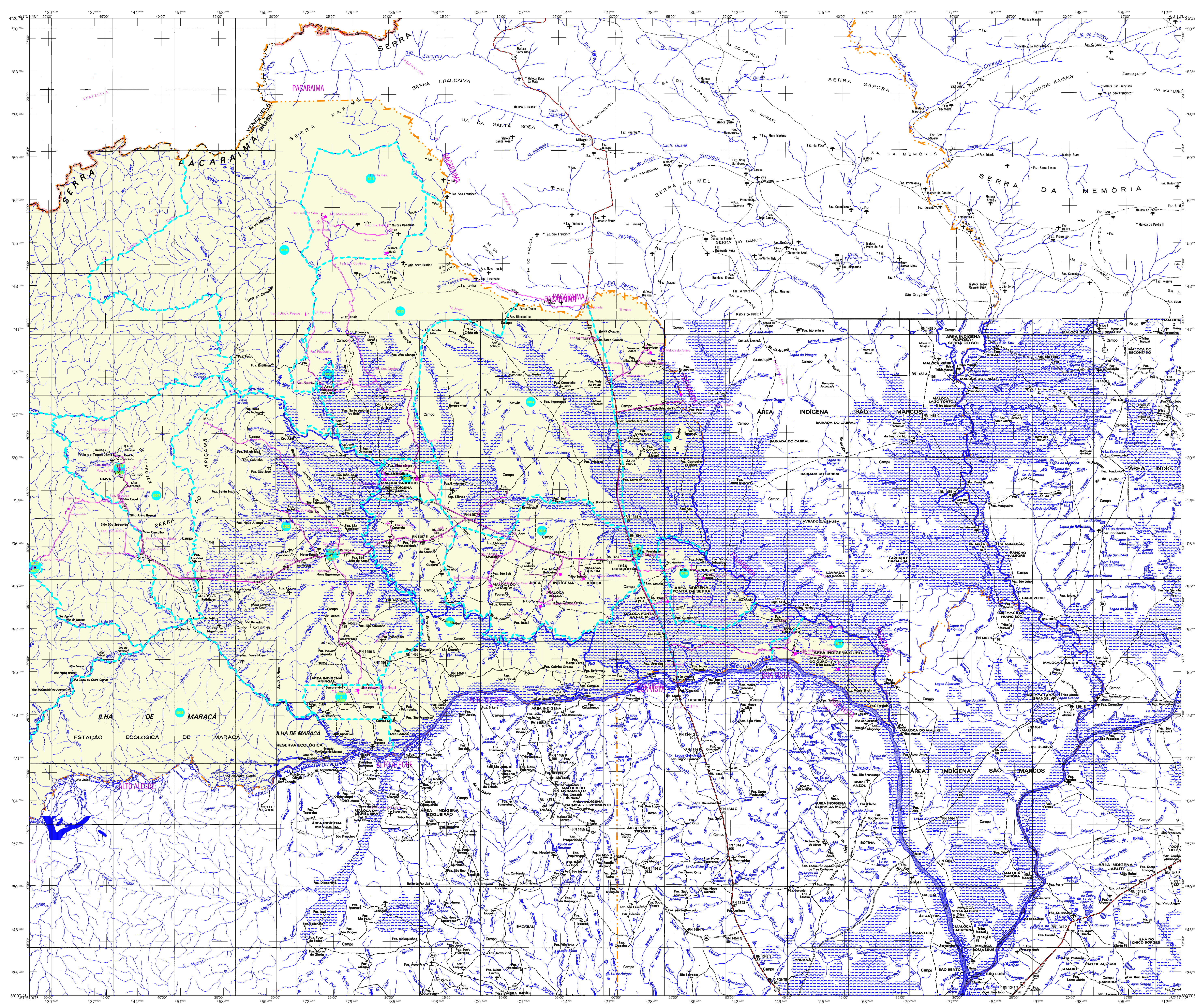
IMPLEMENTAÇÃO

Coordenação Técnica: Coordenação de Cartografia CCAR
Coordenação Temática: Coordenação de Estatísticas Territoriais CEST
Elaboração: Estatísticas Territoriais - Unidades Locais do IBGE
Elaboração: Centro de Documentação e Observação de Informação COOI

CRONOLOGIA

EDIÇÃO	2007
Informações técnicas e documentação técnica e malha	Consultar Manual de

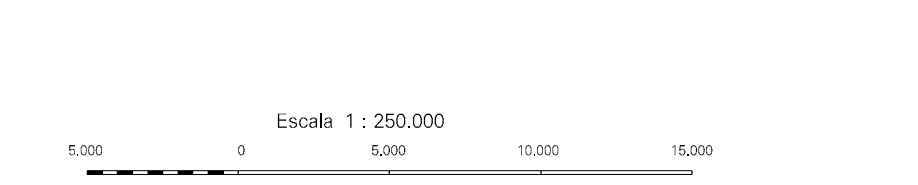
Amajari-RR



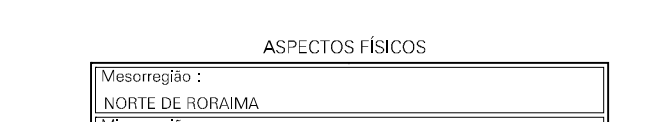
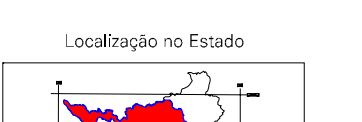
CONVENÇÕES CARTOGRÁFICAS

- ELEMENTOS PLANIMÉTRICOS**
- Edificações: Igreja, Escola, Mina, Mosteiro de vento, Moinho de Água, Campo de emergência, Fard, Localidades
 - Linha transmisora de energia, Cerca, Linha telefônica
 - Rodovias: superestrada pavimentada sem pavimentação em pavimentação, sem pavimentação, caminho campesinável, trilha, caminho e picada, perfilso de estrada, estrada estadual
 - Ferrovias: trilha larga, trilha estreita
- ELEMENTOS ALTIMÉTRICOS**
- Ponto trigonométrico, Referência do nível
 - Ponto astronômico, Ponto barométrico
 - Cota comprovada
 - Superfície deformada, Assia
- ELEMENTOS DE HIDROGRAFIA**
- Curso de água intermitente
 - Lago ou lagoa intermitente
 - Torreio supia a inundação, Sílvia
 - Belo ou páneiro
 - Povo Iguaçu, Neosane
 - Rápido e catarratas grandes
 - Rapido e catarratas
 - Roche submersa e a descoberto
 - Molde e represes: terra e alvenaria
 - Anacoradório, Rio seco ou de ilhário
 - Resfrio neotono
- CONVENÇÕES TOPOGRÁFICAS**
- Limite: Distrital, Sub-Distrital, Setor, Censitário
 - Distrito, Sub-Distrito, Setor, Setor Urbano, Aglomerado Rural
- LIMITES**
- Internacional
 - Estadual
 - Municipal
 - Áreas especiais
- ATUALIZAÇÕES CARTOGRÁFICAS**
- Levantamento por GPS com imagens de Satélites
 - Lançamento aprovado sem comprovação cartográfica

MAPA MUNICIPAL ESTATÍSTICO



Divisão Político-Administrativa	
GEOCÓDIGO	NOME
1400027	AMAJARI



SISTEMA DE PROJEÇÃO UTM
 Datum de referenciamento: UTM Escala 600.000 m
 Admissão de escalas de 10.000 a 500.000 m respectivamente
 DATUM DE REFERÊNCIA: IGM 56
 Este produto é fruto de um trabalho conjunto de geógrafos e estatísticos
 do IBGE e da Diretoria de Geodésia, Cartografia e Informações Geográficas
 do IBGE. O uso é autorizado, em formato impresso ou digital, desde que seja
 com finalidade exclusivamente estatística e geográfica, sem intuito de lucro.
 Rio de Janeiro, 15 de Maio de 2007
 Presidente do IBGE: Adilson Pereira
 Diretor de Geodésia, Cartografia e Informações Geográficas: Carlos Eugênio
 Soares
 Diretor de Estatística: Cláudio Manoel

ASPECTOS FÍSICOS

Viciniagem: NORTE DE TORVIMAS VICINIAGEM BOA VISTA	Área: 1.069,8 km ²
Coordenadas Geográficas: Coordenação de Estatura Tormentosa	Coordenadas do SÍMBOLO E: 688526 N: 402828
Coordenação Tormentosa: Coordenação de Estatura Tormentosa	Coordenação do SÍMBOLO E: 688526 N: 402828
Coordenação Tormentosa: Coordenação de Estatura Tormentosa	Coordenação do SÍMBOLO E: 688526 N: 402828

IMPLEMENTAÇÃO

Coordenação Tormentosa: CCAR
 Coordenação de Estatura Tormentosa: CSTE
 Coordenação de Estatura Tormentosa: CSTE
 Coordenação de Estatura Tormentosa: CSTE

CRONOLOGIA

Edição: 2007
 Edição: 2007
 Edição: 2007
 Edição: 2007