

MAPA MUNICIPAL ESTATÍSTICO

CONVENÇÕES CARTOGRÁFICAS

ELEMENTOS PLANIMÉTRICOS

- Edificações: Igreja, Escola, Mina, Molino de vento, Molino de água, Campo de emergência, Farol, Localidades
- Linha transmissora de energia, Cerca
- Linha telefônica
- Rodovias: auto-estrada pavimentada, sem pavimentação, sem pavimentação, caminho carroçável, trilha, caminho e picada, pré-fixo de estrada, federal, estadual
- Ferrovias: bitola larga, bitola estreita

ELEMENTOS ALTIMÉTRICOS

- Ponto trigonométrico, Referência de nível, Ponto astronômico, Ponto barométrico, Cota comprovada, Superfície deformada, Areia

ELEMENTOS DE HIDROGRAFIA

- Curso d'água intermitente, Lago ou lagoa intermitente, Terreno sujeito a inundação, Salina, Brejo ou pântano, Poço (lagoal), Nascente, Rápidos e cachoeiras grandes, Rápidos e cachoeiras, Rochas submersas e a descoberto, Molho e represa: terra e alvenaria, Anepocoso, Rio seco ou de alívio, Recife rochoso

ATUALIZAÇÕES CARTOGRÁFICAS

- COR MAGENTA - Levantamentos por GPS e/ou Imagens de Satélites
- COR VERDE - Lançamento aproximado sem comprovação cartográfica

CONVENÇÕES TEMÁTICAS

Límites: Distrital, Sub-Distrital, Setor Censitário

Identificação: Distrito, Sub-Distrito, Setor Rural, Setor Urbano Aglomerado Rural

LIMITES

- internacional
- intermunicipal
- áreas especiais

Escala 1 : 100.000

SISTEMA DE PROJEÇÃO UTM
Origem da quilometragem UTM: Equador e Meridiano 63 Wb.
Altitudes as cotas de 1000 e 500 m respectivamente
DATUM HORIZONTAL: SAD 69

Este produto integra a coleção de mapas municipais gerados de forma semi-automatizada, a partir de imagens de satélite do Mapeamento Sistemático Brasileiro produzido pela IBGE, DSG e outros, em formato raster e/ou vetorial e da Malha Municipal Digital do IBGE, com atualização proveniente de diversas fontes, sem tratamento de correção de integração e completude dos elementos cartográficos.

MINISTÉRIO DO PLANEJAMENTO, ORÇAMENTO E GESTÃO
INSTITUTO BRASILEIRO DE GEOGRAFIA E ESTATÍSTICA
A DIRETORIA DE GEOCÓDIGOS, REPOSIÇÃO E GERENCIAMENTO DA COMUNICAÇÃO DE DADOS OU CONSULTAS VERIFICAR NESTE MAPA.
AV. Brasil, 19.071 - Fone: de 011 - 3161-1000
Site de Internet: www.ibge.gov.br
© 2007 - Todos os direitos reservados

GEOCÓDIGO		NOME	
Distrito	Subdistrito		
14001000		BOA VISTA	

Localização do município no Mapeamento Sistemático

Localização no Estado

Articulação das Partes do Mapa

3/1	3/2
2/1	2/2
1/1	1/2

ASPECTOS FÍSICOS

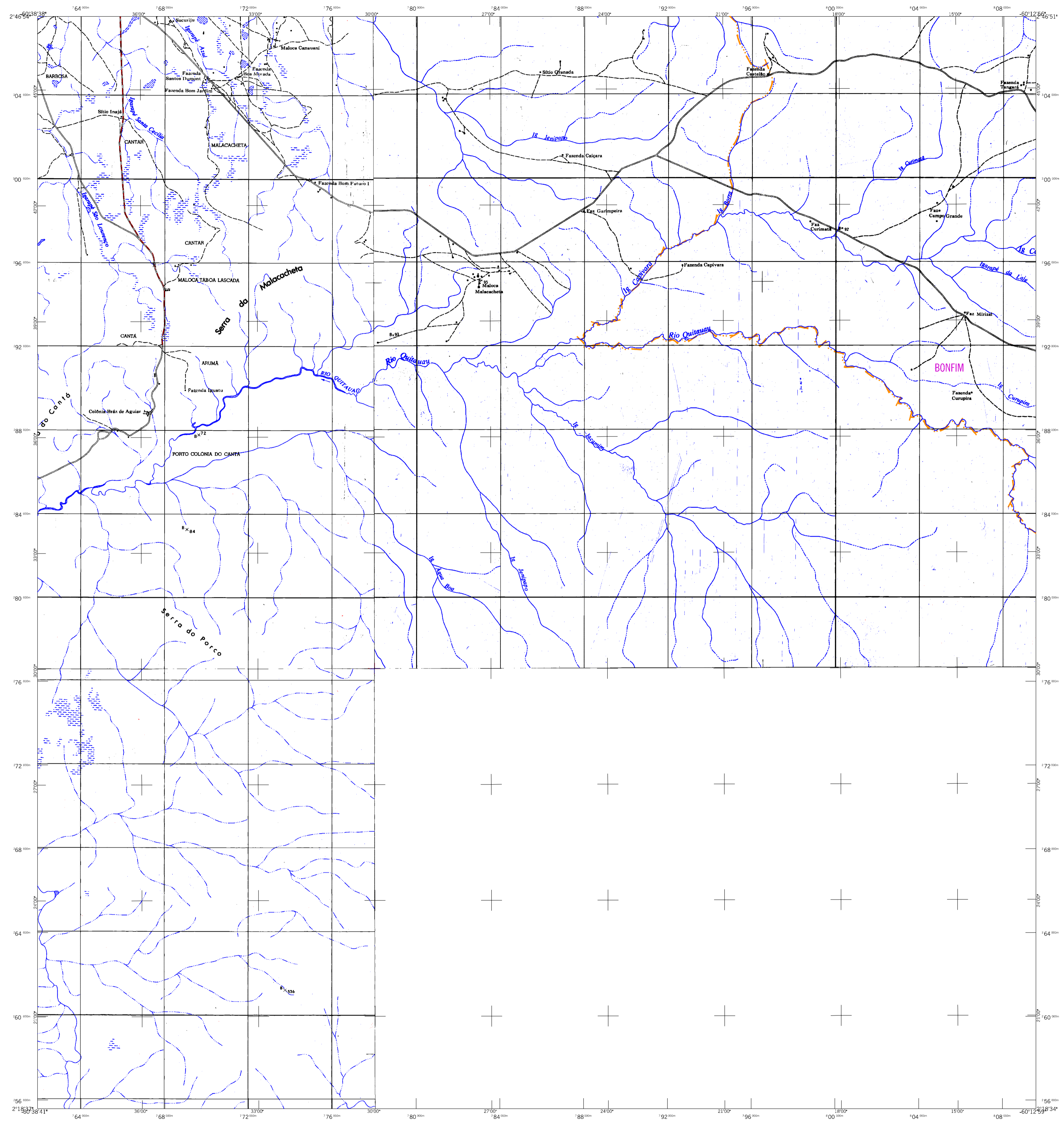
Mesoregião: NORTE DE RORAIMA
Município: BOA VISTA
Área: 5891,6 km²
Altitude da Sede: 150 m
Coordenadas da SEDE: 2° 20' S, 53° 11' W
Latitude: 2,333333
Longitude: -53,183333
MC: 63

CRONOLOGIA

Malha Territorial: 2007
Edição: 15-07-2007
Informações relativas à documentação básica e atualização: Consultar Metadados

IMPLEMENTAÇÃO

Coordenação Técnica: CCAR
Coordenação de Cartografia: CCAR
Coordenação Territorial: CETE
Unidades Produtoras: Unidades Estaduais do IBGE
Disseminação: Centro de Documentação e Disseminação da Informação (CDI)



MAPA MUNICIPAL ESTATÍSTICO

ELEMENTOS PLANIMÉTRICOS

- Edificações**
Igreja, Escola, Mina
Moinho de vento, Moinho de água
Campo de emergência, Farol
Localidades
- Linha transmissora de energia, Cerca
Linha telefônica
- Rodovias**
auto-estrada
pavimentada
sem pavimentação
sem pavimentação
caminho carroçável
trilha, caminho e picada
prefeio de estrada: federal, estadual
- Ferrovias
bitola larga
bitola estreita

CONVENÇÕES CARTOGRÁFICAS

- ELEMENTOS ALTIMÉTRICOS**
Ponto trigonométrico, Referência de nível
Ponto astronômico, Ponto barométrico
Cota comprovada
Superfície deformada, Areia
- ELEMENTOS DE HIDROGRAFIA**
Curso d'água intermitente
Lago ou lagoa intermitente
Terreno sujeito a inundação, Salina
Brejo ou pântano
Poço (igual), Nascente
Rápidos e cachoeiras grandes
Rápidos e cachoeiras
Rocha submersa e a descoberto
Molho e represa: terra e alvenaria
Ancochoso, Rio seco ou de aluvião
Recife rochoso

Convenções Temáticas

Limites: Distrital	Identificação
Sub-Distrital	Distrito
Sector censitário	Sub-Distrito
	Sector Rural
	Sector Urbano
	Aglomerado Rural

LIMITES
internacional
interestadual
intermunicipal
áreas especiais

Escala 1 : 100.000

SISTEMA DE PROJEÇÃO UTM
Origem da quilometragem UTM: Equador e Meridiano 63 Wbr.
Alcances as constantes de 1000 e 500 km respectivamente
DATUM HORIZONTAL: SAD 69

Este produto integra a coleção de mapas municipais gerados de forma semi-automatizada, a partir da junção das fichas do Mapeamento Sistemático Bruto produzidas pela IBGE, DSG e outros, em formato raster e/ou vetorial e da Malha Municipal Digital do IBGE, com atualização proveniente de diversas fontes, sem tratamento de integração e completude dos elementos cartográficos.

MINISTÉRIO DO PLANEJAMENTO, ORÇAMENTO E GESTÃO
INSTITUTO BRASILEIRO DE GEOGRAFIA E ESTATÍSTICA
A DIRETORIA DE GEOCÓDIGOS supervisiona e gerencia a comunicação de fatos ou censíveis verificadas neste mapa.
AV. Brasil, 19.071 - Favela de Lucas
Rio de Janeiro RJ - CEP 21.241-051
©IBGE - todos os direitos reservados

Divisão Político-Administrativa		NOME
GEOCÓDIGO	Distrito	Subdistrito
14001000		BOA VISTA

Localização do município no Mapeamento Sistemático

Localização no Estado

Articulação das Partes do Mapa

3/1	3/2
2/1	2/2
1/1	1/2

Boa Vista-RR

ASPECTOS FÍSICOS

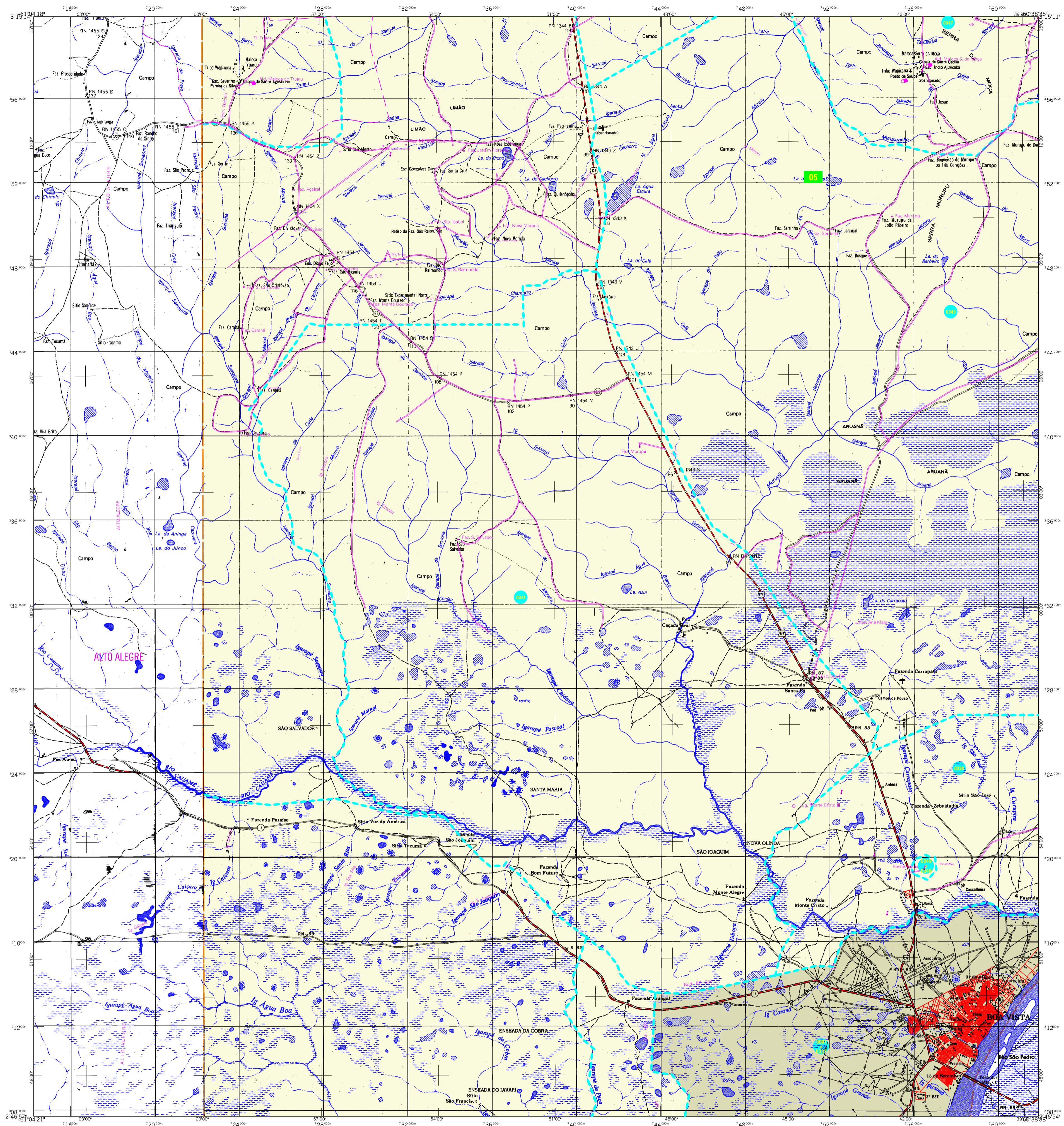
Região: NORTE DE RORAIMA	Área: 5891,6 km²
Município: BOA VISTA	
Altitude da Sede:	COORDENADAS DA SEDE
Latitude: 2.920	E: 73.9807
Longitude: -49.673	N: 3.11956
	MC
	63

CRONOLOGIA

MALHA TERRITORIAL	2007
EDIÇÃO	18-07-2007
Informações relativas à documentação básica e atualização	Consultar Metadados

IMPLEMENTAÇÃO

Coordenação Técnica:	CCAR
Coordenação de Cartografia:	
Coordenação Temática:	CETE
Coordenação de Estruturas Territoriais:	
Unidades Produtoras:	
Unidades Estatísticas do IBGE:	
Disseminação:	Centro de Documentação e Disseminação da Informação (CDDI)



MAPA MUNICIPAL ESTATÍSTICO

CONVENÇÕES CARTOGRÁFICAS

ELEMENTOS PLANIMÉTRICOS

- Edificações: Igreja, Escola, Mina, Molino de vento, Molino de água, Campo de emergência, Farol, Localidades
- Linha transmissora de energia, Cerca, Linha telefônica
- Rodovias: auto-estrada pavimentada, sem pavimentação, sem pavimentação, caminho carroçável, trilha, caminho e picada, prefixo de estrada: federal, estadual
- Ferrovias: bitola larga, bitola estreita

ELEMENTOS ALTIMÉTRICOS

- Ponto trigonométrico, Referência de nível, Ponto astronômico, Ponto barométrico, Cota comprovada, Superfície deformada, Areia

ELEMENTOS DE HIDROGRAFIA

- Curso d'água intermitente, Lago ou lagoa intermitente, Terreno sujeito a inundação, Salina, Brejo ou pântano, Poço (lago), Nascente, Rápidos e cachoeiras grandes, Rápidos e cachoeiras, Molho e represa: terra e alvenaria, Açougueiro, Rio seco ou de aluvião, Recife rochoso

CONVENÇÕES TEMÁTICAS

- Limites: Distrital, Sub-Distrital, Setor Censitário
- Identificação: Distrito, Sub-Distrito, Setor Rural, Setor Urbano, Aldeamento, Rural

LIMITES

- internacional, interestadual, intermunicipal, áreas especiais

ATUALIZAÇÕES CARTOGRÁFICAS

COR MAGENTA - Levantamentos por GPS e/ou Imagens de Satélites
COR VERDE - Lançamento aproximado sem comprovação cartográfica

CONVENÇÕES TEMÁTICAS

Limites: Distrital, Sub-Distrital, Setor Censitário

Identificação: Distrito, Sub-Distrito, Setor Rural, Setor Urbano, Aldeamento, Rural

LIMITES

internacional, interestadual, intermunicipal, áreas especiais

Escala 1 : 100.000

SISTEMA DE PROJEÇÃO UTM
Origem da quilometragem UTM: Equador e Meridiano 63 Wb.
Altitudes as cotas de 1000 e 500 m respectivamente
DATUM HORIZONTAL: SAD 69

Este produto integra a coleção de mapas municipais gerados de forma semi-automatizada, a partir de imagens dos Satélites de Posicionamento Global produzidos pela IBGE, DSG e outros, em formato raster, e o vetorial da Malha Municipal Digital do IBGE, com atualização proveniente de diversas fontes, sem tratamento de integração e completude dos elementos cartográficos.

MINISTÉRIO DO PLANEJAMENTO, ORÇAMENTO E GESTÃO
INSTITUTO BRASILEIRO DE GEOGRAFIA E ESTATÍSTICA
A DIRETORIA DE GEOCÓDIGOS, REPOSIÇÃO E GERÊNCIA DA COMUNICAÇÃO DE DADOS OU CONSULTAS VERIFICAR NESTE MAPA.
AV. Brasil, 19.071 - Fone: 011-3161-1000
Rio de Janeiro, RJ - CEP 21.241-051
©IBGE - Todos os direitos reservados

GEOCÓDIGO		NOME	
Distrito	Subdistrito	BOA VISTA	
14001000			

Localização do município no Mapeamento Sistemático

Localização no Estado

Articulação das Partes do Mapa

3/1	3/2
1/1	1/2

ASPECTOS FÍSICOS

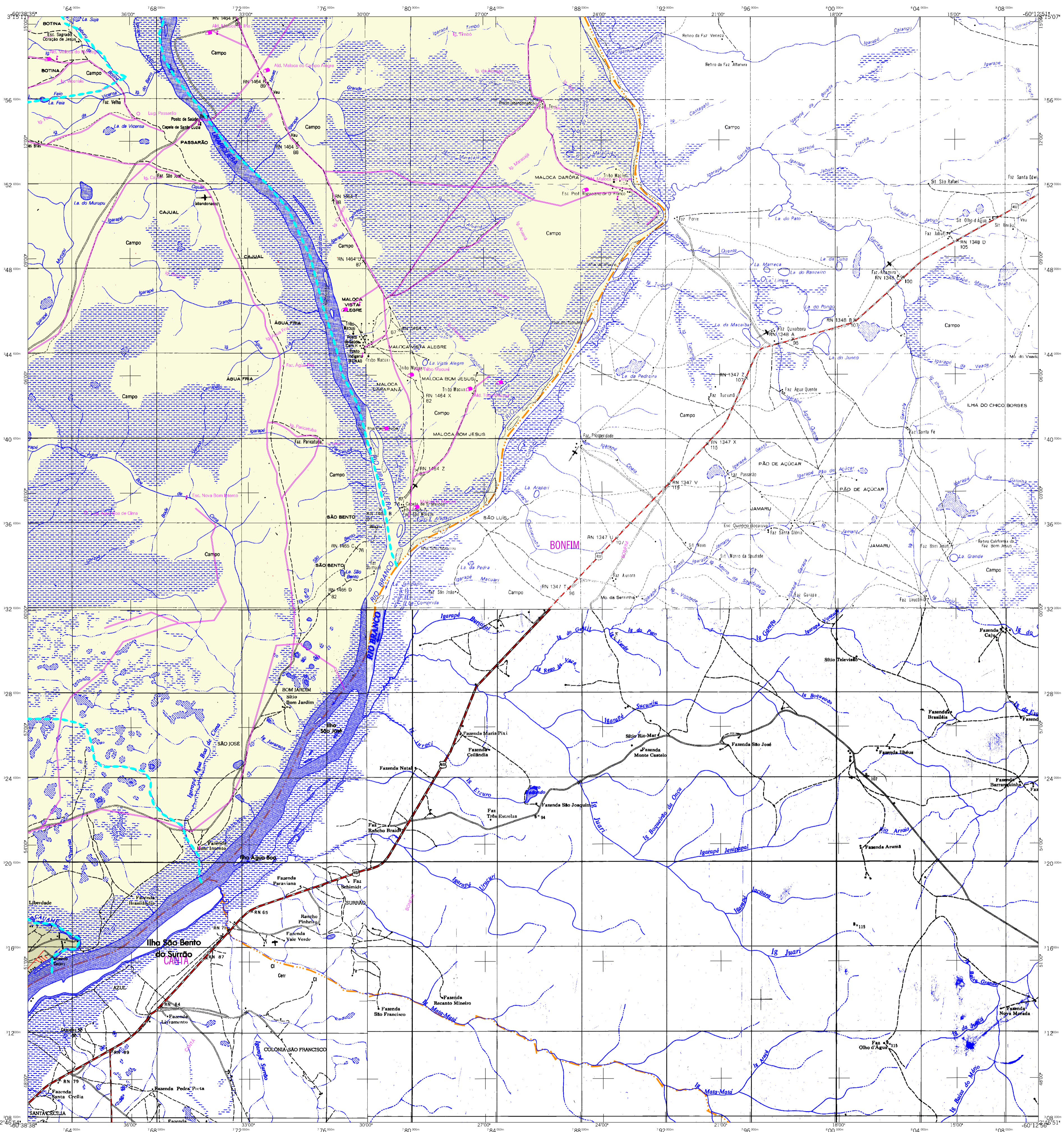
Mapeamento: NORTE DE RORAIMA
Tercionários: BOA VISTA
Altitude da Sede: Área: 5891,6 km²
Coordenadas da SEDE: MC
Latitude: 2.820 E: 73.8807
Longitude: -60.673 N: 3.11956
63

CRONOLOGIA

MAIUA TERRITORIAL: 2007
EDIÇÃO: 18-07-2007
Informações relativas à documentação básica e atualização: Consultar Metadados

IMPLEMENTAÇÃO

Coordenação Técnica: CCAR
Coordenação de Cartografia: CCAR
Coordenação de Estruturas Territoriais: CETE
Unidades Produtoras: Unidades Estaduais do IBGE
Disseminação: Centro de Documentação e Disseminação da Informação (CDI)



MAPA MUNICIPAL ESTATÍSTICO

ELEMENTOS PLANIMÉTRICOS

Edificações
Igreja, Escola, Mina
Moinho de vento, Moinho de água
Campo de emergência, Farol
Localidades

Linha transmissora de energia, Cerca
Linha telefônica

Rodovias
auto-estrada pavimentada
sem pavimentação
sem pavimentação
caminho carroçável
trilha, caminho e picada
prefeio de estrada, federal, estadual

Ferrovias
bitola larga
bitola estreita

CONVENÇÕES CARTOGRÁFICAS

ELEMENTOS ALTIMÉTRICOS

Ponto trigonométrico, Referência de nível
Ponto astronômico, Ponto barométrico
Cota comprovada
Superfície deformada, Área

ELEMENTOS DE HIDROGRAFIA

Curso d'água intermitente
Lago ou lagoa intermitente
Terreno sujeito a inundação, Salina
Brejo ou pântano
Poço (lugar), Nascente
Rápidos e cachoeiras grandes
Rápidos e cachoeiras
Molho e represa: terra e alvenaria
Anacosteiro, Rio seco ou aluvião
Recife rochoso

CONVENÇÕES TEMÁTICAS

Limites: Distrital
Sub-Distrital
Setor Censitário

IDENTIFICAÇÃO

Distrito: 05
Sub-Distrito: 06
Setor Rural: 07
Setor Urbano: 08

LIMITES

internacional
intermunicipal
intermunicipal
áreas especiais

ATUALIZAÇÕES CARTOGRÁFICAS

COR MAGENTA - Levantamentos por GPS e/ou Imagens de Satélites
COR VERDE - Lançamento aproximado sem comprovação cartográfica

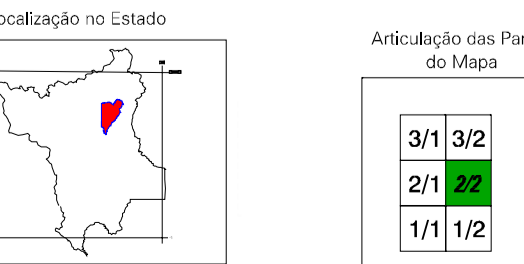
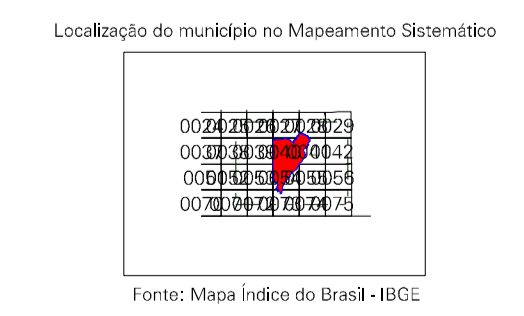
Escala 1 : 100.000

SISTEMA DE PROJEÇÃO UTM
Origem da quilometragem UTM: Equador e Meridiano 63 Wb.
Altimetria as cotas de 1000 e 500 m respectivamente
DATUM HORIZONTAL: SAD 69

Este produto integra a coleção de mapas municipais gerados de forma semi-automatizada, a partir de imagens de satélite do Mapeamento Sistemático do Brasil produzido pela IBGE, DSG e outros, em formato raster e/ou vetorial e da Malha Municipal Digital do IBGE, com atualização proveniente de diversas fontes, sem tratamento de integração e completude dos elementos cartográficos.

MINISTÉRIO DO PLANEJAMENTO, ORÇAMENTO E GESTÃO
INSTITUTO BRASILEIRO DE GEOGRAFIA E ESTATÍSTICA
A DIRETORIA DE GEOCÓDIGOS supervisa e gerencia a comunicação de fatos ou orientações verificadas neste mapa.
AV. Brasil, 19.071 - Funchal de Litor
Rio de Janeiro, RJ - CEP 21.241-051
© 2007 - Todos os direitos reservados

GEOCÓDIGO		NOME	
Distrito	Subdistrito	BOA VISTA	
14001000			



Articulação das Partes do Mapa

3/1	3/2
2/1	2/2
1/1	1/2

Boa Vista-RR

ASPECTOS FÍSICOS

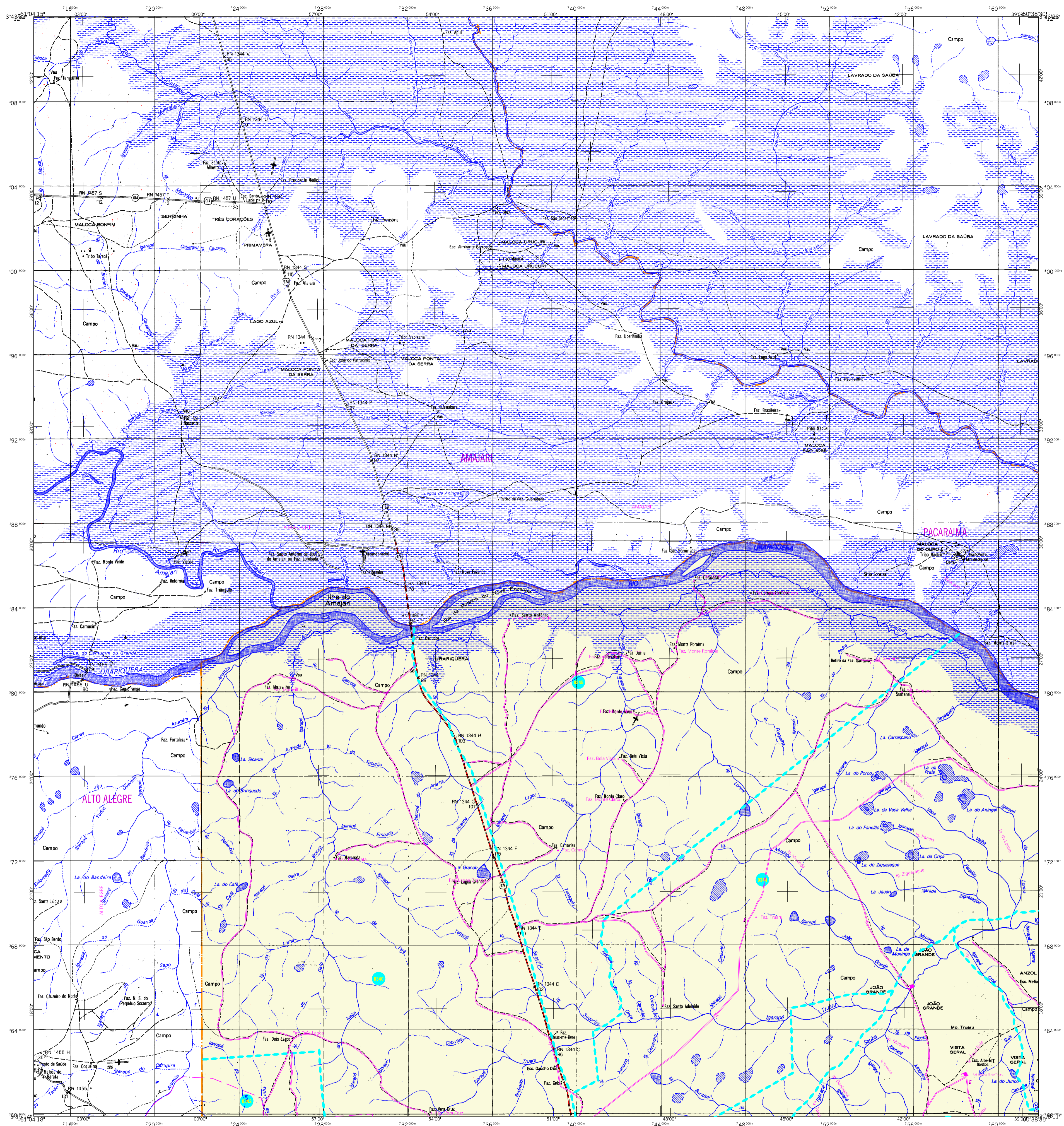
Mesoregião: NORTE DE RORAIMA
Mecorregião: BOA VISTA
Altitude da Sede: Área: 5891,6 km²
COORDENADAS DA SEDE
Latitude: 2.820 E: 73.8807
Longitude: -46.673 N: 3.11956
MC 63

CRONOLOGIA

MALHA TERRITORIAL: 2007
EDICÃO: 18-07-2007
Informações relativas à documentação básica e atualização: Consultar Metadados

IMPLEMENTAÇÃO

Coordenação Técnica: CCAR
Coordenação de Cartografia: CCAR
Coordenação Temática: CCAR
Coordenação de Estruturas Territoriais: CETE
Unidades Produtoras: Unidades Estaduais do IBGE
Disseminação: Centro de Documentação e Disseminação de Informação (CDDI)



MAPA MUNICIPAL ESTATÍSTICO

CONVENÇÕES CARTOGRÁFICAS

- ELEMENTOS PLANIMÉTRICOS**
- Edificações: Igreja, Escola, Mina, Molino de vento, Molino de água, Campo de emergência, Farol, Localidades.
 - Linha transmissora de energia, Cerca, Linha telefônica.
 - Rodovias: auto-estrada pavimentada, sem pavimentação, sem pavimentação, caminho carroçável, trilha, caminho e picada, trilho de estrada, federal, estadual.
 - Ferrovias: trilho largo, trilho estreito.
- ELEMENTOS ALTIMÉTRICOS**
- Ponto trigonométrico, Referência de nível, Ponto astronômico, Ponto barométrico, Cota comprovada, Superfície deformada, Área.
- ELEMENTOS DE HIDROGRAFIA**
- Curso d'água intermitente, Lago ou lagoa intermitente, Terreno sujeito a inundação, Salina, Brejo ou pântano, Poço (lagoa), Nascente, Rápidos e cachoeiras grandes, Rápidos e cachoeiras, Molho e represa: terra e alvenaria, Anepocurso, Rio seco ou de alívio, Recife rochoso.
- CONVENÇÕES TEMÁTICAS**
- Limites: Distrital, Sub-Distrital, Setor Censitário.
 - Identificação: Distrito, Sub-Distrito, Setor Rural, Setor Urbano Aglomerado Rural.
- LIMITES**
- internacional, interestadual, intermunicipal, áreas especiais.
- ATUALIZAÇÕES CARTOGRÁFICAS**
- COR MAGENTA - Levantamentos por GPS e/ou Imagens de Satélites
 - COR VERDE - Lançamento aproximado sem comprovação cartográfica

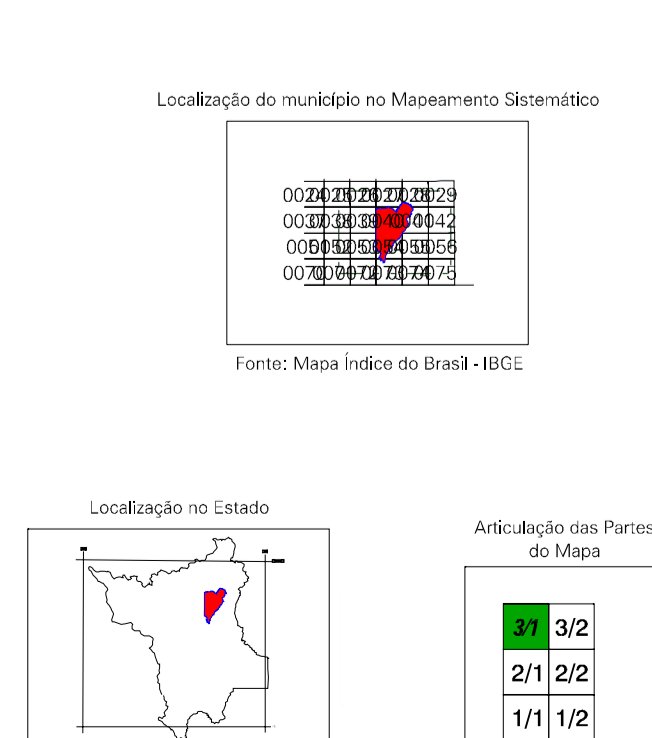
Escala 1 : 100.000

SISTEMA DE PROJEÇÃO UTM
Origem da quilometragem UTM: Equador e Meridiano 63 Wb.
Altitudes as cotas de 1000 e 500 m respectivamente
DATUM HORIZONTAL: SAD 69

Este produto integra a coleção de mapas municipais gerados de forma semi-automatizada, a partir de imagens dos Satélites de Observação da Terra produzidos pela IBGE, DSG e outros, em formato raster e/ou vetorial da Malha Municipal Digital do IBGE, com atualização proveniente de diversas fontes, sem tratamento de integração e completude dos elementos cartográficos.

MINISTÉRIO DO PLANEJAMENTO, ORÇAMENTO E GESTÃO
INSTITUTO BRASILEIRO DE GEOGRAFIA E ESTATÍSTICA
A DIRETORIA DE GEOCÓDIGOS supervisiona e gerencia a comunicação de fatos ou entidades verificadas neste mapa.
AV. Brasil, 19.071 - Fone: 24.151
Rio de Janeiro, RJ - CEP 21.241-051
© 2007 - Todos os direitos reservados

GEOCÓDIGO		NOME	
Distrito	Subdistrito	BOA VISTA	
14001000			



ASPECTOS FÍSICOS

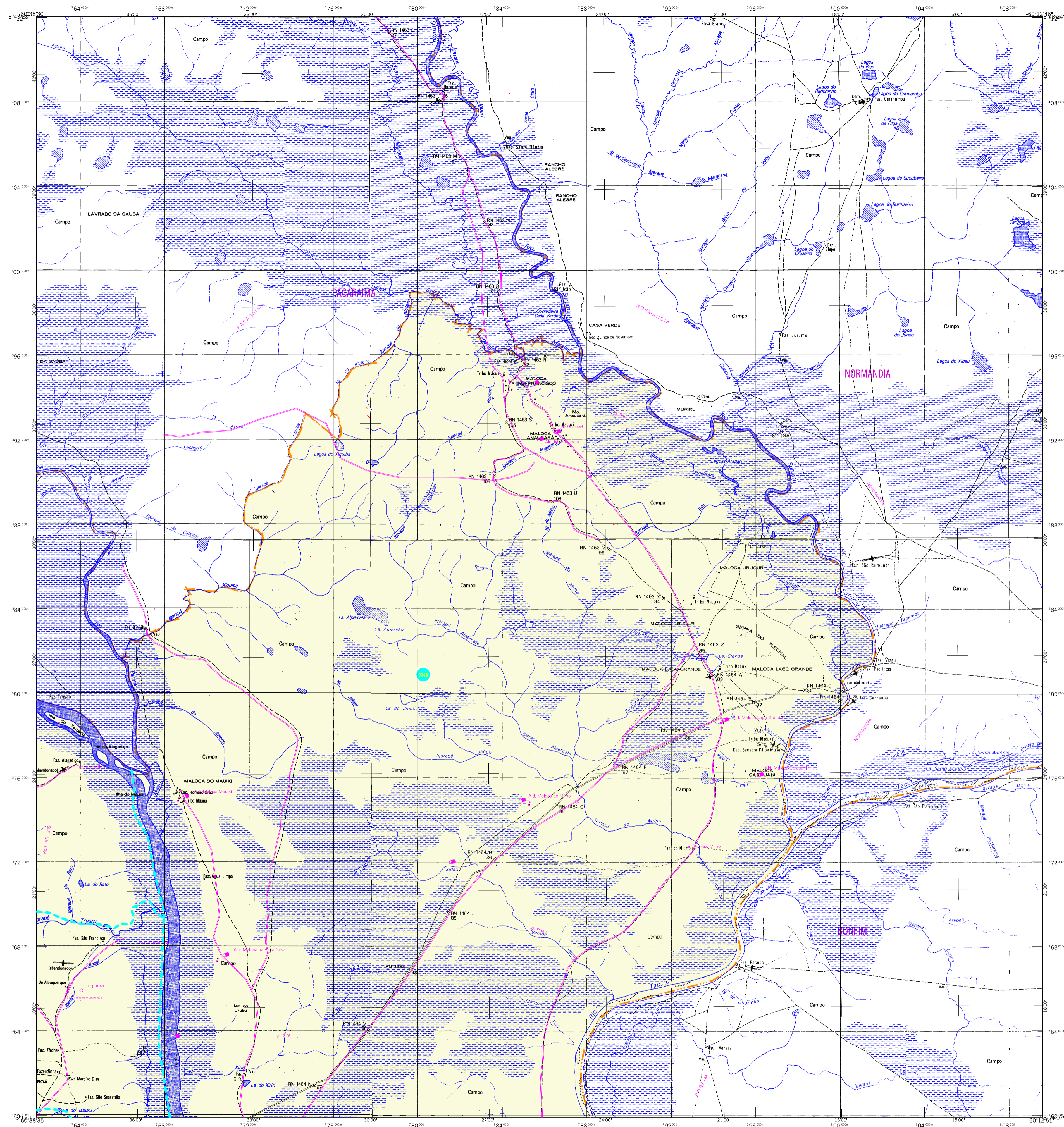
Mesoregion:	NORTE DE RORAIMA
Microrregiões:	BOA VISTA
Altitude da Sede:	Área: 5891,6 km ²
Coordenadas da SEDE:	MC
Latitude: 2.920	Longitude: -60.673
E: 738807	N: 311956
	63

CRONOLOGIA

MALHA TERRITORIAL	2007
EDICÃO	18-07-2007
Informações relativas à documentação básica e atualização	Consultar Metadados

IMPLEMENTAÇÃO

Coordenação Técnica:	CCAR
Coordenação de Cartografia:	
Coordenação Temática:	
Coordenação de Estruturas Territoriais:	CETE
Unidades Produtoras:	Unidades Estaduais do IBGE
Disseminação:	Centro de Documentação e Disseminação de Informação (CDDI)



MAPA MUNICIPAL ESTATÍSTICO

CONVENÇÕES CARTOGRÁFICAS

- ELEMENTOS PLANIMÉTRICOS**
- Edificações: Igreja, Escola, Mina, Molino de vento, Molino de água, Campo de emergência, Farol, Localidades.
 - Linha transmissora de energia, Cerca, Linha telefônica.
 - Rodovias: auto-estrada pavimentada, sem pavimentação, sem pavimentação, caminho carroçável, trilha, caminho e picada, trecho de estrada: federal, estadual.
 - Ferrovias: bitola larga, bitola estreita.
- ELEMENTOS ALTIMÉTRICOS**
- Ponto trigonométrico, Referência de nível, Ponto astronômico, Ponto barométrico, Cota comprovada, Superfície deformada, Área.
- ELEMENTOS DE HIDROGRAFIA**
- Curso d'água intermitente, Lago ou lagoa intermitente, Terreno sujeito a inundação, Salina, Brejo ou pântano, Poço (lago), Nascente, Rápidos e cachoeiras grandes, Rápidos e cachoeiras, Molho e represa: terra e alvenaria, Anepocurso, Rio seco ou de alívio, Recife rochoso.
- CONVENÇÕES TEMÁTICAS**
- Limites: Distrital, Sub-Distrital, Setor Censitário.
 - Identificação: Distrito, Sub-Distrito, Setor Rural, Setor Urbano, Aldeamento, Rural.
- LIMITES**
- internacional, interestadual, intermunicipal, áreas especiais.

ESCALA
Escala 1 : 100.000

SISTEMA DE PROJEÇÃO UTM
Origem da quilometragem UTM: Equador e Meridiano 63 Wb.
Altitudes as cotas de 1000 e 500 m respectivamente.
DATUM HORIZONTAL: SAD 69

Este produto integra a coleção de mapas municipais gerados de forma sistematizada, a partir de dados dos arquivos do Ineparam Sistema de Arquivos produzidos pela IBGE, DSG e outros, em formato raster e/ou vetorial e da Malha Municipal Digital do IBGE, com atualização proveniente de diversas fontes, sem tratamento de integração e completude dos elementos cartográficos.

MINISTÉRIO DO PLANEJAMENTO, ORÇAMENTO E GESTÃO
INSTITUTO BRASILEIRO DE GEOGRAFIA E ESTATÍSTICA
A DIRETORIA DE GEOCÓDIGOS registra e gerencia a comunicação de fatos ou alterações verificadas neste mapa.
AV. Brasil, 19.071 - Funchal de Luz
Bloco de Janelas - CEP 21.241-051
©IBGE - Todos os direitos reservados

Divisão Política-Administrativa

GEOCÓDIGO	NOME
Distrito	BOA VISTA
Subdistrito	

Localização do município no Mapeamento Sistemático

Localização no Estado

Articulação das Partes do Mapa

3/1	2/2
2/1	2/2
1/1	1/2

Boa Vista-RR

ASPECTOS FÍSICOS

Mesoregion: NORTE DE RORAIMA
Municípios: BOA VISTA
Altitude da Sede: 150 m
Área: 5891,6 km²
Coordenadas da SEDE: 02°24'30" S, 60°24'30" W
Latitude: 2.400 | Longitude: -60.673 | N: 311956 | MC: 63

CRONOLOGIA

Malha Territorial	2007
Edição	15-07-2007

IMPLEMENTAÇÃO

Coordenação Técnica: CCAR
Coordenação de Cartografia: CCAR
Coordenação Territorial: CETE
Unidades Produtoras: Unidades Estaduais do IBGE
Disseminação: Centro de Documentação e Disseminação de Informação (CDI)