

MAPA MUNICIPAL ESTATÍSTICO

ELEMENTOS PLANIMÉTRICOS

Edificações
Igreja, Escola, Mina
Moinho de vento, Moinho de água
Campo de emergência, Farol
Localidades

Linha transmissora de energia, Cerca
Linha telefônica

Rodovias
auto-estrada
pavimentada
sem pavimentação
caminho carroçável
trilha, caminho e picada
prefeio de estrada: federal, estadual

Ferrovias
bitola larga
bitola estreita

ELEMENTOS ALTIMÉTRICOS

Ponto trigonométrico, Referência de nível
Ponto astronômico, Ponto barométrico
Cota comprovada
Superfície deformada, Areia

ELEMENTOS DE HIDROGRAFIA

Curso d'água intermitente
Lago ou lagoa intermitente
Terreno sujeito a inundação, Salina
Stego ou pântano
Poço (fígado), Nascente
Rápidos e cachoeiras grandes
Rápidos e cachoeiras
Rocha submersa e a descoberto
Molhe e represa; terra e alvenaria
Ancoradouro, Rio seco ou de alívio
Relevo rochoso

ATUALIZAÇÕES CARTOGRÁFICAS

COR MAGENTA - Levantamentos por GPS e/ou Imagens de Satélites
COR VERDE - Lançamento aproximado sem comprovação cartográfica

CONVENÇÕES CARTOGRÁFICAS

Convenções Temáticas

Limites: Distrital	05
Sub-Distrital	06
Sector Consistório	07

Identificação

Distrito	08
Sub-Distrito	09
Sector Rural	10
Sector Urbano	11
Agglomerado Rural	12

LIMITES

Internacional
Intermunicipal
Intramunicipal
Áreas especiais

ESCALA 1:100.000

SISTEMA DE PROJEÇÃO UTM
Origem da calagem: UTM, Equador e Meridiano 57 W.G.
Aspectos de orientação de 10.000 e 500.000 metros
DATUM HORIZONTAL: SAD 63
Este produto integra a coleção de mapas em 1:100.000 produzida pela IBGE, com o objetivo de fornecer uma base cartográfica para o planejamento e a gestão do território municipal, com atualização proveniente de diversas fontes, sem tratamento pleno de integração e compatibilização dos elementos cartográficos.

MINISTÉRIO DO PLANEJAMENTO, ORÇAMENTO E GESTÃO
INSTITUTO BRASILEIRO DE GEOGRAFIA E ESTATÍSTICA
A DIRETORIA DE GEOCENSOGRÁFICA e gerência de comunicação
da IBGE, em Brasília, DF, em 15/07/2007.
Rua do Rio de Janeiro - CEP 31.145-100
© IBGE - ÓRGÃO OFICIAL DO GOVERNO FEDERAL

GEOCÓDIGO		NOME	
Distrito	Subdistrito	Distrito	Subdistrito
140015905		BONFIM	

Localização do município no Mapeamento Sistemático

Fonte: Mapa Índice do Brasil - IBGE

Localização no Estado

Articulação das Partes do Mapa

3/1	3/2
2/1	2/2
1/1	1/2

ASPECTOS FÍSICOS

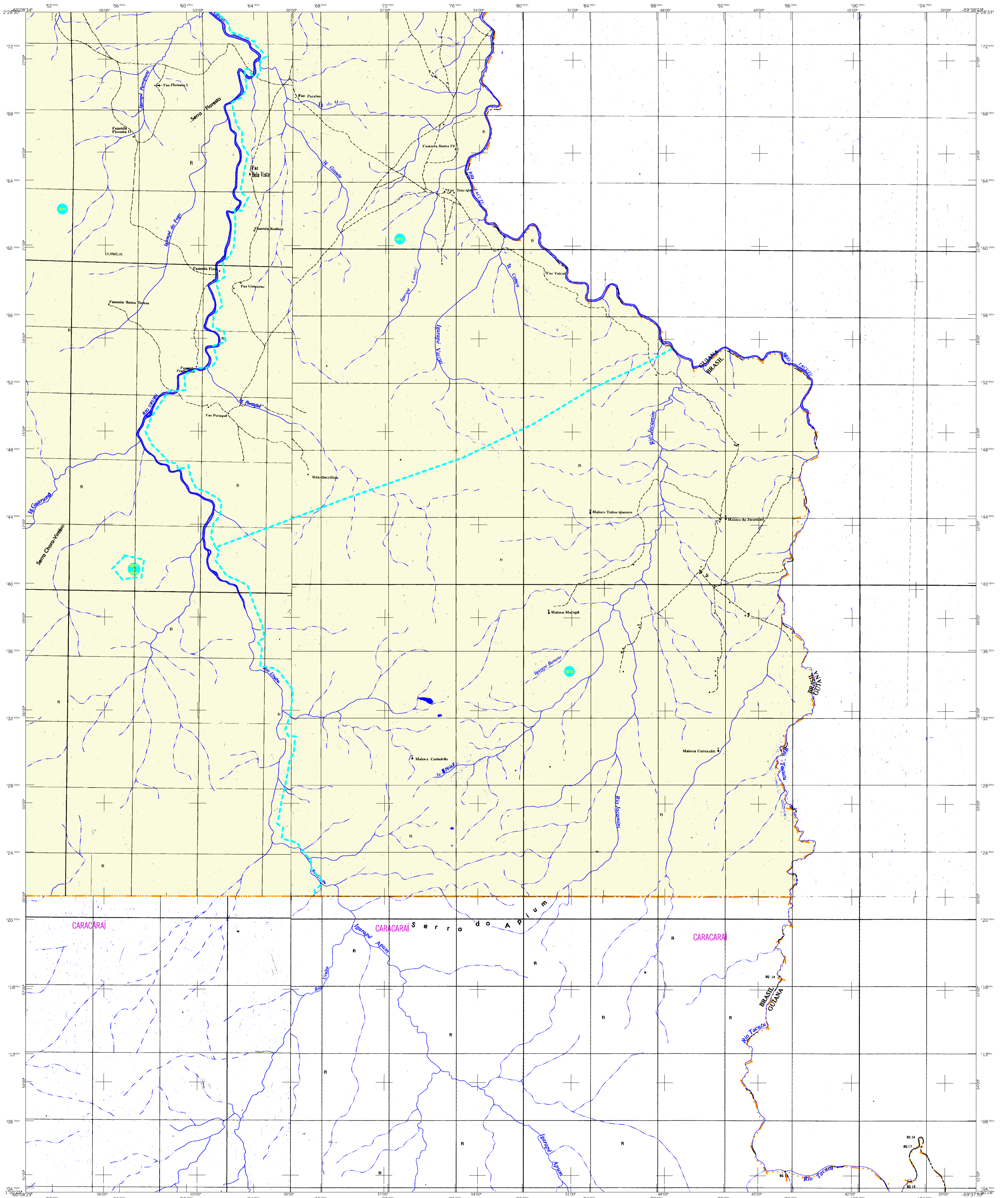
Microrregião: NORTE DE RORAIMA
Mesorregião: NOROESTE DE RORAIMA
Altitude da Sede: 188,196 m
Área: 511,27 km²
Coordenadas: 04° 00' S, 57° 00' W
Latitude: 3,960 E: 188,196
Longitude: -56,833 N: 371,842

CRONOLOGIA

MALHA TERRITORIAL: 2007
EDIÇÃO: 31-07-2007
Método de atualização: documentação técnica e cartográfica
Consultar Metadados

IMPLEMENTAÇÃO

Coordenação Técnica: Coordenação de Cartografia - CCAR
Coordenação de Estruturas Territoriais - CETE
Unidades Produtoras: Unidades Estaduais do IBGE
Coordenação: Centro de Documentação e Disseminação da Informação - CDDI



MAPA MUNICIPAL ESTATÍSTICO

ELEMENTOS PLANIMÉTRICOS

- Edifícios
- Igreja, Escola, Mina
- Moinho de vento, Moinho de água
- Campo de emergência, Farol
- Localidades
- Linha transmissora de energia, Cerca
- Linha telefônica
- Rodovias
- auto-estrada
- pavimentada
- sem pavimentação
- caminho carroçável
- trilha, caminho e picada
- prelho de estrada: federal, estadual
- Ferrovias
- bitola larga
- bitola estreita

ELEMENTOS ALTIMÉTRICOS

- Ponto trigonométrico, Referência de nível
- Ponto astronômico, Ponto barométrico
- Cota comprovada
- Superfície deformada, Areia

ELEMENTOS DE HIDROGRAFIA

- Curso d'água intermitente
- Lago ou lagoa intermitente
- Terreno sujeito a inundação, Salina
- Stapa ou pântano
- Poço (fígado), Nascente
- Rápido e cachoeira grandes
- Rápido e cachoeira
- Rocha submersa e a descoberto
- Molhe e represis: terra e alvenaria
- Ancoreira, Rio seco ou de alívio
- Recife rochoso

CONVENÇÕES CARTOGRÁFICAS

CONVENÇÕES TEMÁTICAS

LIMITES

- internacional
- intermunicipal
- intermunicipal
- áreas especiais

ATUALIZAÇÕES CARTOGRÁFICAS

- Levantamentos por GPS e/ou Imagens de Satélites
- LANÇAMENTO APROXIMADO SEM COMPROVAÇÃO CARTOGRÁFICA

COR MAGENTA - Levantamentos por GPS e/ou Imagens de Satélites
COR VERDE - Lançamento aproximado sem comprovação cartográfica

CONVENÇÕES TEMÁTICAS

Limite	Identificação
Distrito	05
Sub-Distrito	06
Sector Rural	07
Sector Urbano	08
Agglomerado Rural	09

SISTEMA DE PROJEÇÃO UTM

Origem da calagem: UTM, Equador e Meridiano 57 W.G.
Aspectos de orientação de 12.000 e 500 Anos respectivamente

DITUM HORIZONTAL: SAD 69

Este produto integra a coleção de mapas em escala grande de forma semi-automatizada, parte de dados do Sistema de Mapeamento Sistemático Brasileiro produzido pelo IBGE, DDE e outros, em formato raster e/ou vetorial da Malha Municipal Digital do IBGE, com atualização proveniente de diversas fontes, sem tratamento pleno de integração e correção dos elementos cartográficos.

MINISTÉRIO DO PLANEJAMENTO, ORÇAMENTO E GESTÃO
INSTITUTO BRASILEIRO DE GEOGRAFIA E ESTATÍSTICA
A DIRETORIA DE GEOCÓDIGOS, SIG e Gêneros de Comunicação
Av. Brasil, 15.071, Paredão de Leste
Rio de Janeiro - CEP 21.145-151
© IBGE - ÓRGÃO DE REGISTRO DE MARCADOS

MAPA MUNICIPAL ESTATÍSTICO

Escala 1:100.000

0 2.000 4.000 6.000

Localização do município no Mapeamento Sistemático

Localização no Estado

Articulação das Partes do Mapa

ASPECTOS FÍSICOS

Malha Territorial: 2007
Edição: 31-01-2007
Município: NOROESTE DE RORAIMA
Coordenadas: 5.28.5522 S, 53.5522 W
Altitude da Sede: 186,196 m
Latitude: -5,300 S
Longitude: -53,533 W
Área: 11.127 km²
Município: NOROESTE DE RORAIMA
Coordenadas: 5.28.5522 S, 53.5522 W
Altitude da Sede: 186,196 m
Latitude: -5,300 S
Longitude: -53,533 W

GEOCÓDIGO		NOME	
Distrito	Subdistrito	Distrito	Subdistrito
140015905		BONFIM	

Localização do município no Mapeamento Sistemático

Localização no Estado

Articulação das Partes do Mapa

ASPECTOS FÍSICOS

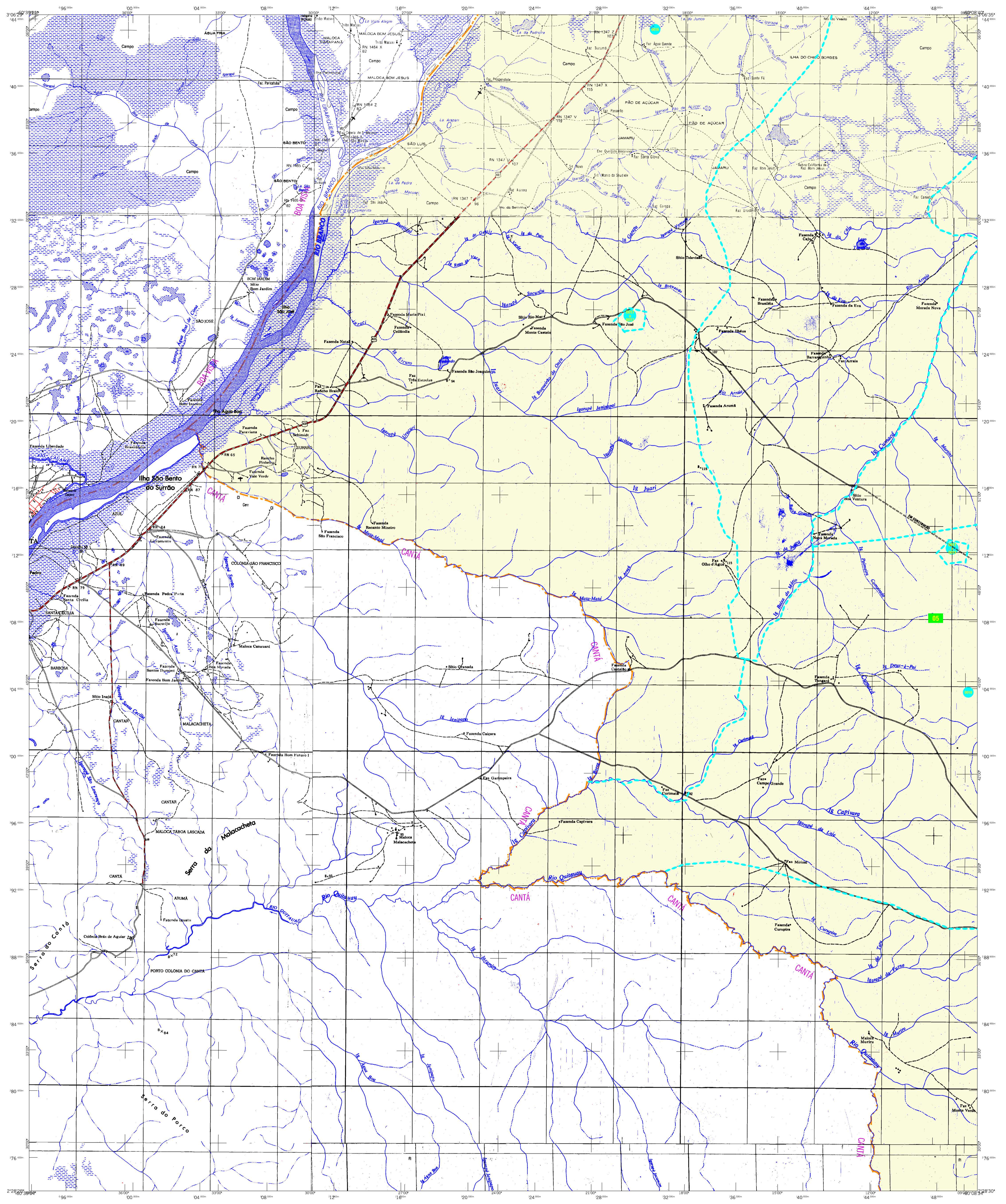
Malha Territorial: 2007
Edição: 31-01-2007
Município: NOROESTE DE RORAIMA
Coordenadas: 5.28.5522 S, 53.5522 W
Altitude da Sede: 186,196 m
Latitude: -5,300 S
Longitude: -53,533 W

ASPECTOS FÍSICOS

Malha Territorial: 2007
Edição: 31-01-2007
Município: NOROESTE DE RORAIMA
Coordenadas: 5.28.5522 S, 53.5522 W
Altitude da Sede: 186,196 m
Latitude: -5,300 S
Longitude: -53,533 W

IMPLEMENTAÇÃO

Coordenação Técnica: CCAR
Coordenação de Estruturas Territoriais: CETE
Unidades Executoras: Unidades Estaduais do IBGE
Coordenação: Centro de Documentação e Disseminação da Informação: CDDI



MAPA MUNICIPAL ESTATÍSTICO

ELEMENTOS PLANIMÉTRICOS

- Edificações: Igreja, Escola, Mina, Moinho de vento, Moinho de água, Campo de emergência, Farol, Localidades.
- Linha transmissora de energia, Cerca, Linha telefônica.
- Rodovias: auto-estrada pavimentada, sem pavimentação, sem pavimentação, caminho carroçável, trilha, caminho e picada, pedreio de estrada: federal, estadual.
- Ferrovias: bitola larga, bitola estreita.

ELEMENTOS ALTIMÉTRICOS

- Ponto trigonométrico, Referência de nível, Ponto astronômico, Ponto barométrico, Cota comprovada, Superfície deformada, Área.

ELEMENTOS DE HIDROGRAFIA

- Curso d'água intermitente, Lago ou lagoa intermitente, Terreno sujeito a inundação, Salina, Lago ou pântano, Poço (água), Nascente, Rápido e cachoeira grandes, Rápido e cachoeira, Rocha submersa e a descoberto, Molde e represis: terra e alvenaria, Anorecência, Rio seco ou de alívio, Recife rochoso.

ATUALIZAÇÕES CARTOGRÁFICAS

- Levantamentos por GPS e/ou Imagens de Satélites
- Lançamento aproximado sem comprovação cartográfica

CONVENÇÕES CARTOGRÁFICAS

Convenções Temáticas

Limites: Distrital	05
Sub-Distrital	06
Sector Conselheiro	07

Identificação

Distrito	05
Sub-Distrito	06
Sector Rural	07
Sector Urbano	08
Agglomerado Rural	09

LIMITES

- internacional
- interestadual
- intermunicipal
- áreas especiais

SISTEMA DE PROJEÇÃO UTM

Origem da calagem: UTM, Equador e Meridiano 57 W.G.
 Ascensão ao equador de 1000 e 600 km respectivamente.

DATUM HORIZONTAL: SAD
 Este produto integra a coleção de mapas em folhas geradas da forma semi-automatizada, a partir de dados do Sistema de Mapeamento Sistemático Brasileiro produzido pelo IBGE, DDTs e outros, em formato raster e/ou vetorial da Malha Municipal Digital do IBGE, com atualização proveniente de diversas fontes, sem tratamento plano de integração e conclusão dos elementos cartográficos.

MINISTÉRIO DO PLANEJAMENTO, ORÇAMENTO E GESTÃO
 INSTITUTO BRASILEIRO DE GEOGRAFIA E ESTATÍSTICA
 A DIRETORIA DE GEOCÓDIGOS, SIGMA e Gêneros de comunicação
 da IBGE, em Brasília, DF, em 2015.
 W. Brasil, 15.071, Paredão de Luzes
 Rio de Janeiro - CEP 21145-010
 ©IBGE - órgão de informação estatística

Divisão Política-Administrativa		NOME
Geocódigo	140015905	BONFIM
Distrito		
Subdistrito		

Localização do município no Mapeamento Sistemático

Fonte: Mapa Índice do Brasil - IBGE

Localização no Estado

Articulação das Partes do Mapa

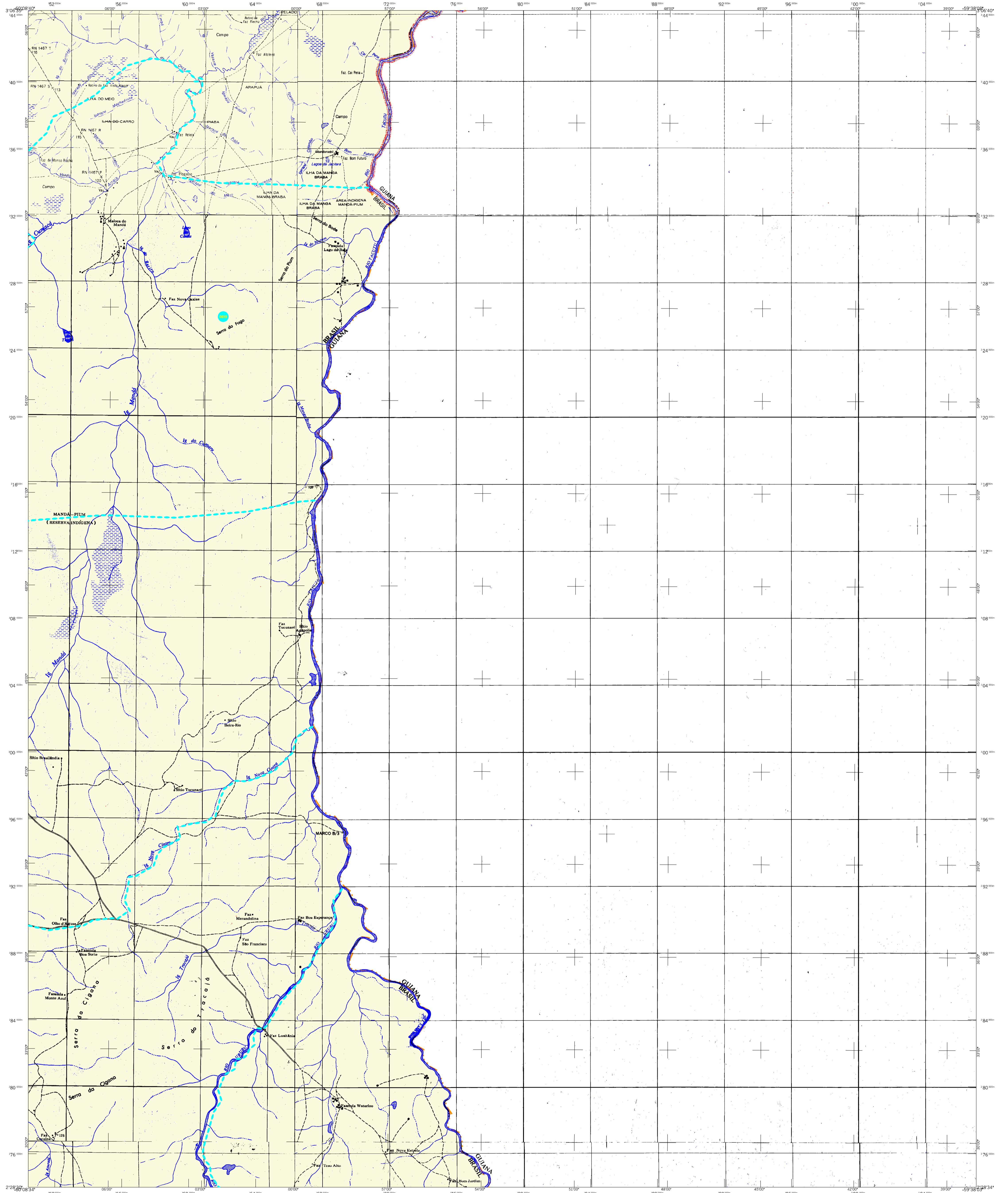
3/1	3/2
2/1	2/2
1/1	1/2

ASPECTOS FÍSICOS

Malha Territorial: 2007
 Edição: 31-01-2007
 M: 188-198
 N: 371-842

COORDENADAS

Coordenação Topográfica: CCAR
 Coordenação de Estruturas Territoriais: CETE
 Unidades Federais do IBGE
 Centro de Documentação e Disseminação da Informação: CDDI



MAPA MUNICIPAL ESTATÍSTICO

ELEMENTOS PLANIMÉTRICOS

- Edifícios
- Igreja, Escola, Mina
- Moinho de vento, Moinho de água
- Campo de emergência, Farol
- Localidades
- Linha transmissora de energia, Cerca
- Linha telefônica
- Rodovias
- auto-estrada pavimentada
- sem pavimentação
- caminho carroçável
- trilha, caminho e picada
- prefeio de estrada: federal, estadual
- Ferrovias
- bicicla larga
- bicicla estreita

- ### ELEMENTOS ALTIMÉTRICOS
- Ponto trigonométrico, Referência de nível
 - Ponto astronômico, Ponto barométrico
 - Cota comprovada
 - Superfície deformada, Área
- ### ELEMENTOS DE HIDROGRAFIA
- Lago ou lagoa intermitente
 - Tenreiro sujeito a inundação, Salina
 - Stego ou píscina
 - Popo (lagos), Nascente
 - Rápidos e cachoeiras grandes
 - Rápidos e cachoeiras
 - Rocha submersa e a descoberto
 - Molhe e represa; terra e alvenaria
 - Arco-íris, Rio seco ou de alívio
 - Recife rochoso

Convenções Temáticas	
Limites: Distrital	Identificação
Sub-Distrital	Sector Rural
Sector Consistório	Sector Urbano
	Agglomerado Rural

LIMITES	
Internacional	— — — — —
Interestadual	— — — — —
Intermunicipal	— — — — —
Áreas especiais	— — — — —

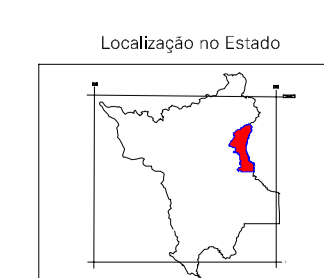
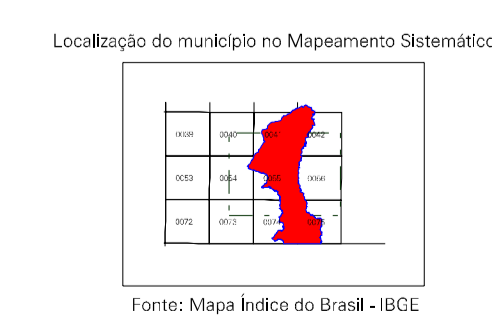
Escala 1:100.000

SISTEMA DE PROJEÇÃO UTM
Origem da calagem: UTM, Equador e Meridiano 57 W.G.
Aspectos de coordenadas: 10.000 e 500.000 respectivamente
DATUM HORIZONTAL: SAD 69
Este produto integra a coleção de mapas em escala grande da forma semi-automatizada, parte de um projeto do Mapeamento Sistemático Brasileiro, produzido pelo IBGE, com o objetivo de fornecer uma base cartográfica atualizada e homogênea, com atualização proveniente de diversas fontes, sem tratamento pleno de integração e correção dos elementos cartográficos.

MINISTÉRIO DO PLANEJAMENTO, ORÇAMENTO E GESTÃO
INSTITUTO BRASILEIRO DE GEOGRAFIA E ESTATÍSTICA
A DIRETORIA DE RECORRÊNCIAS, SIG e GSI, em parceria com o MIB, elaborou este mapa, com o objetivo de fornecer uma base cartográfica atualizada e homogênea, com atualização proveniente de diversas fontes, sem tratamento pleno de integração e correção dos elementos cartográficos.

Bonfim-RR

GEOCÓDIGO		NOME	
Distrito	Subdistrito	Distrito	Subdistrito
140015905		BONFIM	



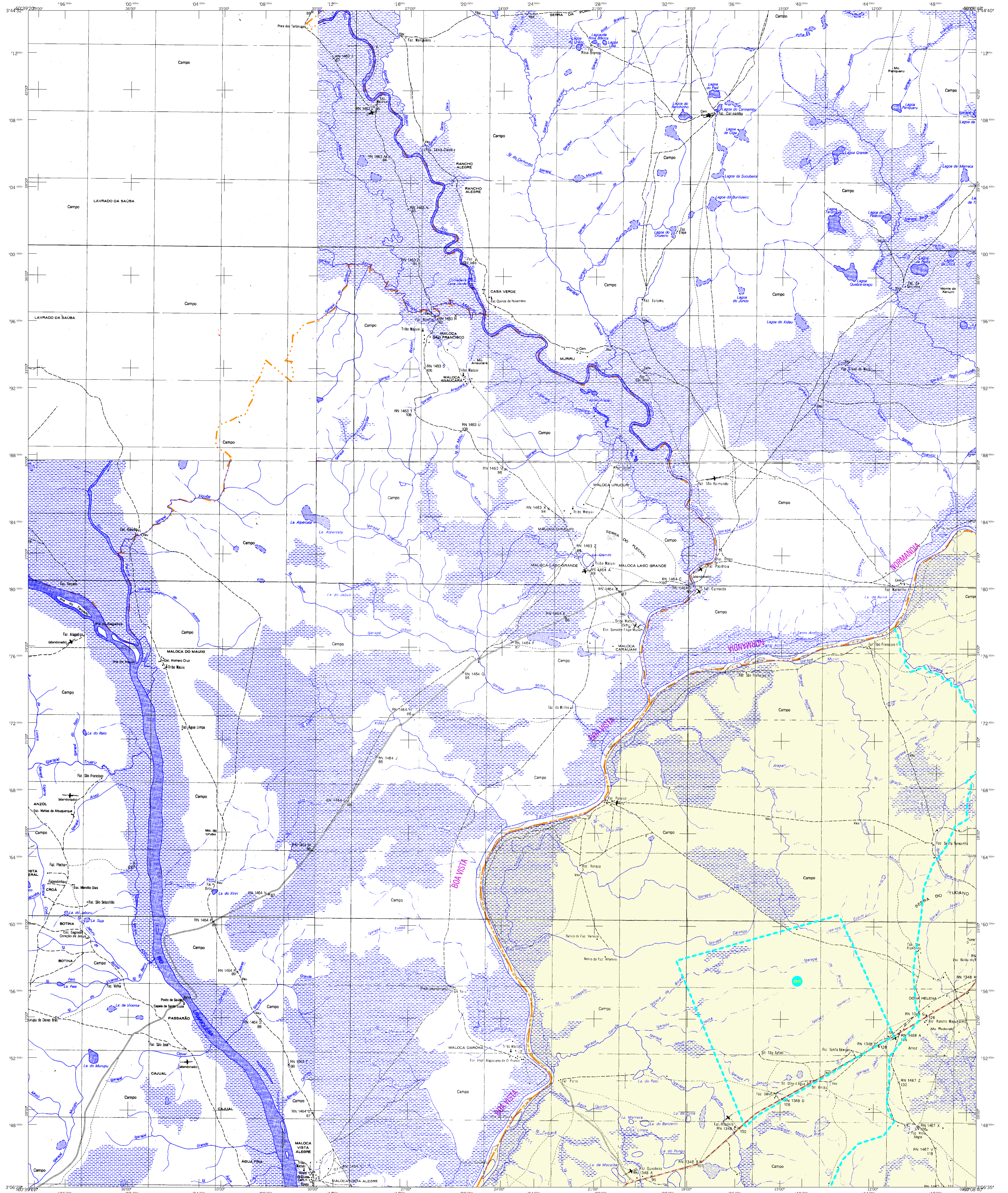
Articulação das Partes do Mapa	
3/1	3/2
2/1	2/2
1/1	1/2

ASPECTOS FÍSICOS	
Microrregião:	NORTE DE RORAIMA
Mesorregião:	INTERIORE DE RORAIMA
Altitude da Sede:	Área: 5112,7 Km²
Coordenadas:	COORDENADAS UTM
Latitude:	E: 186166
Longitude:	N: 371842
	57

CRONOLOGIA	
MALHA TERRITORIAL:	2007
EDIÇÃO:	31-01-2007
Microinformática e documentação: consultar Metadados	

IMPLEMENTAÇÃO	
Coordenação Técnica:	Coordenação de Cartografia
Coordenação de Estruturas Territoriais:	CCAR
Coordenação de Estruturas Estatísticas:	CETE
Coordenação de Estruturas Estatísticas do IBGE:	
Coordenação:	Centro de Documentação e Disseminação da Informação
	CCDI

ATUALIZAÇÕES CARTOGRÁFICAS
- Levantamentos por GPS e/ou Imagens de Satélites
COR MAGENTA - Lançamento aproximado sem comprovação cartográfica



MAPA MUNICIPAL ESTATÍSTICO

ELEMENTOS PLANIMÉTRICOS

Edificações
Igreja, Escola, Mina
Moinho de vento, Moinho de água
Campo de emergência, Farol
Localidades
Linha transmissora de energia, Cerca
Linha telefônica

ELEMENTOS ALTIMÉTRICOS

Ponto trigonométrico, Referência de nível
Ponto astronômico, Ponto barométrico
Cota comprovada
Superfície deformada, Área

ELEMENTOS DE HIDROGRAFIA

Curso d'água intermitente
Lago ou lagoa intermitente
Terreno sujeito a inundação, Salina
Stego ou planície
Poço (fígado), Nascente
Rápido e cachoeira grandes
Rápido e cachoeira
Rocha submersa e a descoberto
Molhe e represa, terra e alvenaria
Ancoradouro, Rio seco ou de alívio
Recife rochoso

ATUALIZAÇÕES CARTOGRÁFICAS

COR MAGENTA - Levantamentos por GPS e/ou Imagens de Satélites
COR VERDE - Lançamento aproximado sem comprovação cartográfica

CONVENÇÕES CARTOGRÁFICAS

Convenções Temáticas

Limites: Distrital	Sub-Distrital	Sector Conselheiro
Distrito	Sub-Distrito	Sector Rural
Sector Urbano	Agglomerado Rural	

LIMITES

Internacional
Interestadual
Intermunicipal
Áreas especiais

Escala 1:100.000

SISTEMA DE PROJEÇÃO UTM
Origem da calagem: UTM, Equador e Meridiano 57 W.G.
Aspectos de coordenadas de 10.000 e 500 metros respectivamente
DATUM HORIZONTAL: SAD (Sistema Brasileiro de Referência Geodésica)
Este produto é uma cópia de massa em HTML gerada da forma simplificada
parte de dados dos arquivos do Mapeamento Sistemático Brasileiro produzida pela
IBGE, DGE e outros, em termos de uso exclusivo da Malha Municipal Digital do IBGE,
com atualização proveniente de diversas fontes, sem tratamento pleno de
integridade e completude dos elementos cartográficos.

MINISTÉRIO DO PLANEJAMENTO, ORÇAMENTO E GESTÃO
INSTITUTO BRASILEIRO DE GEOGRAFIA E ESTATÍSTICA
DIRETORIA DE COORDENAÇÃO GERAL DE GEODÉSIA
AV. Brasil, 15.071, Planeta de Luzes
Rio de Janeiro - CEP 21141-001
©IBGE - órgão de informação estatística

Divisão Política-Administrativa		NOME
Distrito	Subdistrito	BONFIM

Localização do município no Mapeamento Sistemático

Fonte: Mapa Índice do Brasil - IBGE

Localização no Estado

Articulação das Partes do Mapa

3/2	2/1	2/2
1/1	1/2	

ASPECTOS FÍSICOS

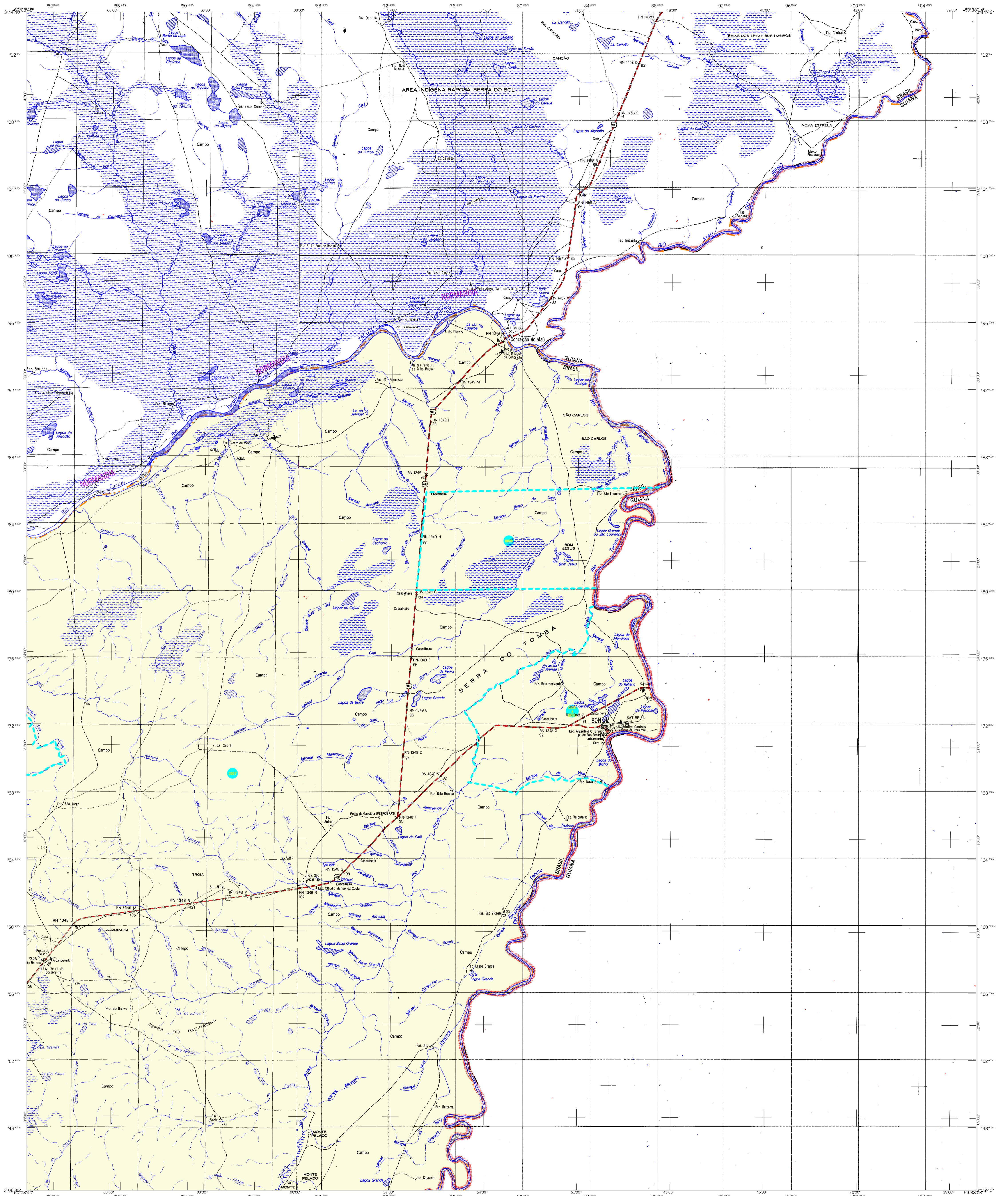
Microrregião: NORTE DE RORAIMA
Município: BONFIM DE RORAIMA
Altitude da Sede: Área: 811,07 km²
Coordenadas: 28 55 50 S
Latitude: 3 360 E: 188 166 M: 57
Longitude: -63 533 N: 371 842

CRONOLOGIA

Malha Territorial: 2007
Edição: 31-01-2007
Município criado e documentado: Consultar Metadados

IMPLEMENTAÇÃO

Coordenação Técnica: Coordenação de Cartografia: CCAR
Coordenação Temática: Coordenação de Estruturas Territoriais: CETE
Localidades Posicionadas: Unidades Estaduais do IBGE
Descrição: Centro de Documentação e Disseminação de Informação: CDDI



MAPA MUNICIPAL ESTATÍSTICO

ELEMENTOS PLANIMÉTRICOS

- Edificações
- Igreja, Escola, Mina
- Moinho de vento, Moinho de água
- Campo de emergência, Farol
- Localidades
- Linha transmissora de energia, Cerca
- Linhas telefônicas
- Rodovias
- auto-estrada
- pavimentada
- sem pavimentação
- caminho carroçável
- trilha, caminho e picada
- prefeio de estrada: federal, estadual
- Ferrovias
- bitola larga
- bitola estreita

- ELEMENTOS ALTIMÉTRICOS
- Ponto trigonométrico, Referência de nível
 - Ponto astronômico, Ponto barométrico
 - Cota comprovada
 - Superfície deformada, Área
- ELEMENTOS DE HIDROGRAFIA
- Curso d'água intermitente
 - Lago ou lagoa intermitente
 - Terreno sujeito a inundação, Salina
 - Stapa ou pântano
 - Poço (fígado), Nascente
 - Rápido e cachoeira grandes
 - Rápidos e cachoeiras
 - Rocha submersa e a descoberto
 - Molho e represa: terra e alvenaria
 - Arco-voadeira, Rio seco ou de alívio
 - Recife rochoso

Convenções Temáticas

Limite	Identificação
Distrito	05
Sub-Distrito	06
Sector Rural	07
Sector Urbano	08
Agglomerado Rural	09

- LIMITES
- Internacional
 - Intermunicipal
 - Áreas especiais

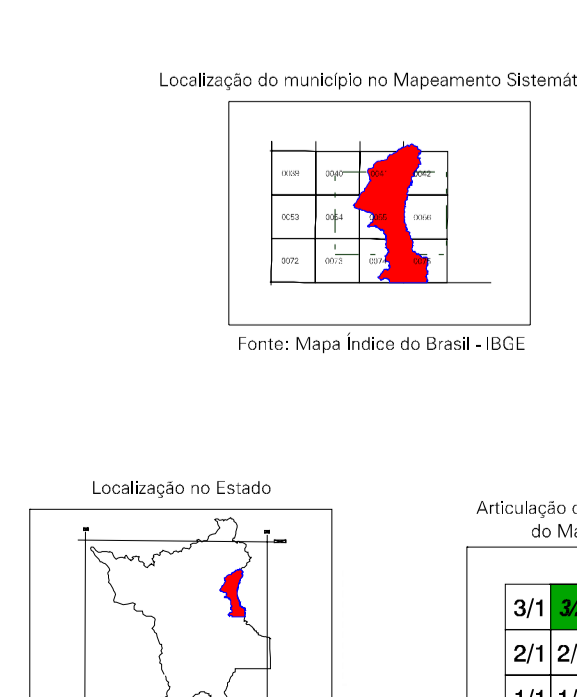
Escala 1:100.000

SISTEMA DE PROJEÇÃO UTM
Origem da calagem: UTM, Equador e Meridiano 57 W.
Aspectos de orientação de 10.000 e 500 Anos respectivamente.

MINISTÉRIO DO PLANEJAMENTO, ORÇAMENTO E GESTÃO
INSTITUTO BRASILEIRO DE GEOGRAFIA E ESTATÍSTICA
A DIRETORIA DE RECORRÊNCIAS técnicas e jurídicas de comunicação
da IBGE, em seu endereço eletrônico, disponibiliza este mapa
em formato digital, sob a licença de uso pública, sem fins comerciais.
Rio de Janeiro, 15 de Maio de 2007.
Rita de Cássia - CIP 21.145/07
© IBGE - Instituto Brasileiro de Geografia e Estatística

Divisão Política-Administrativa

GEOCÓDIGO	NOME
1400159	BONFIM



ASPECTOS FÍSICOS

Malha Territorial	2007
Edição	31-01-2007
Elaboração	Centro de Documentação e Disseminação de Informação
Atualização	CCDI

COORDENADAS DO MUNICÍPIO

Latitude	3.960	E	188.166
Longitude	-49.633	N	371.842
Área	57		

IMPLEMENTAÇÃO

Coordenação Técnica	Coordenação de Cartografia	CCDI
Coordenação de Estruturas Territoriais	Coordenação de Estruturas Territoriais	CETE
Coordenação de Unidades Estatísticas do IBGE	Coordenação de Unidades Estatísticas do IBGE	CCDI
Coordenação de Documentação e Disseminação de Informação	Coordenação de Documentação e Disseminação de Informação	CCDI

ATUALIZAÇÕES CARTOGRÁFICAS

- COR MAGENTA - Levantamentos por GPS e/ou Imagens de Satélites
- COR VERDE - Lançamento aproximado sem comprovação cartográfica