

CONVENÇÕES CARTOGRÁFICAS

- ELEMENTOS PLANIMÉTRICOS**
- Edificações: Igreja, Escola, Mina, Molino de vento, Molino de água, Campo de emergência, Favela, Localidades.
 - Linha transmissora de energia, Cerca, Linha telefônica.
 - Rodovias: auto-estrada pavimentada, sem pavimentação, sem pavimentação, caminho carroçável, trilha, caminho e picada, perfilho de estrada: federal, estadual.
 - Ferrovias: bitola larga, bitola estreita.
- ELEMENTOS ALTIMÉTRICOS**
- Ponto trigonométrico, Referência de nível, Ponto astronômico, Ponto barométrico, Cota comprovada, Superfície deformada, Área.
- ELEMENTOS DE HIDROGRAFIA**
- Curso d'água intermitente, Lago ou lagoa intermitente, Terreno sujeito a inundação, Salina, Brejo ou pântano, Poço líqüido, Nascente, Rápidos e cachoeiras grandes, Rápidos e cachoeiras, Rocha submersa e a descoberto, Molho e represa: terra e alvenaria, Anepocurso, Rio seco ou de alívio, Recife rochoso.
- ATUALIZAÇÕES CARTOGRÁFICAS**
- COR MAGENTA - Levantamentos por GPS e/ou Imagens de Satélites
 - COR VERDE - Lançamento aproximado sem comprovação cartográfica

MAPA MUNICIPAL ESTATÍSTICO

Convenções Temáticas

Identificação	Distrito	Sub-Distrito	Sector Rural	Sector Urbano Aglomerado Rural
05	06	07	08	09

Escala 1 : 100.000

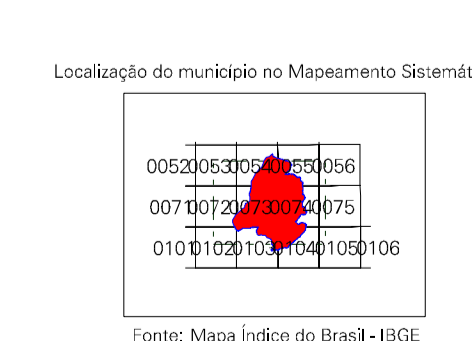
SISTEMA DE PROJEÇÃO UTM
Origem da quilometragem UTM: Equador e Meridiano 63 Wb.
Altitudes as constantes de 10,00 e 100 m respectivamente
DATUM HORIZONTAL: SAD 69

Este produto integra a coleção de mapas municipais gerados de forma semi-automatizada, a partir de dados dos folhos do Mapeamento Sistemático produzido pelo IBGE, DSG e outros, em formato raster e/ou vetorial e a Malha Municipal Digital do IBGE, com atualização proveniente de diversas fontes, sem tratamento pleno de integração e completude dos elementos cartográficos.

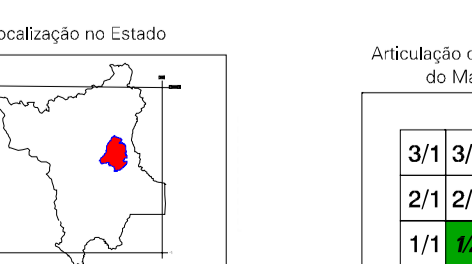
MINISTÉRIO DO PLANEJAMENTO, ORÇAMENTO E GESTÃO
INSTITUTO BRASILEIRO DE GEOGRAFIA E ESTATÍSTICA
A DIRETORIA DE GEOCÓDIGOS, AGRICULTURA E GESTÃO DE COMUNICAÇÃO DE DADOS E SERVIÇOS, em parceria com o IBGE, elaborou este mapa.
AV. Brasil, 19.071 - Fone: 011-3241-0511
© 2007 - Todos os direitos reservados

Divisão Político-Administrativa

GEOCÓDIGO	NOME
Distrito	CANTÁ
Subdistrito	



Fonte: Mapa Índice do Brasil - IBGE



Articulação das Partes do Mapa

3/1	3/2
2/1	2/2
1/1	1/2

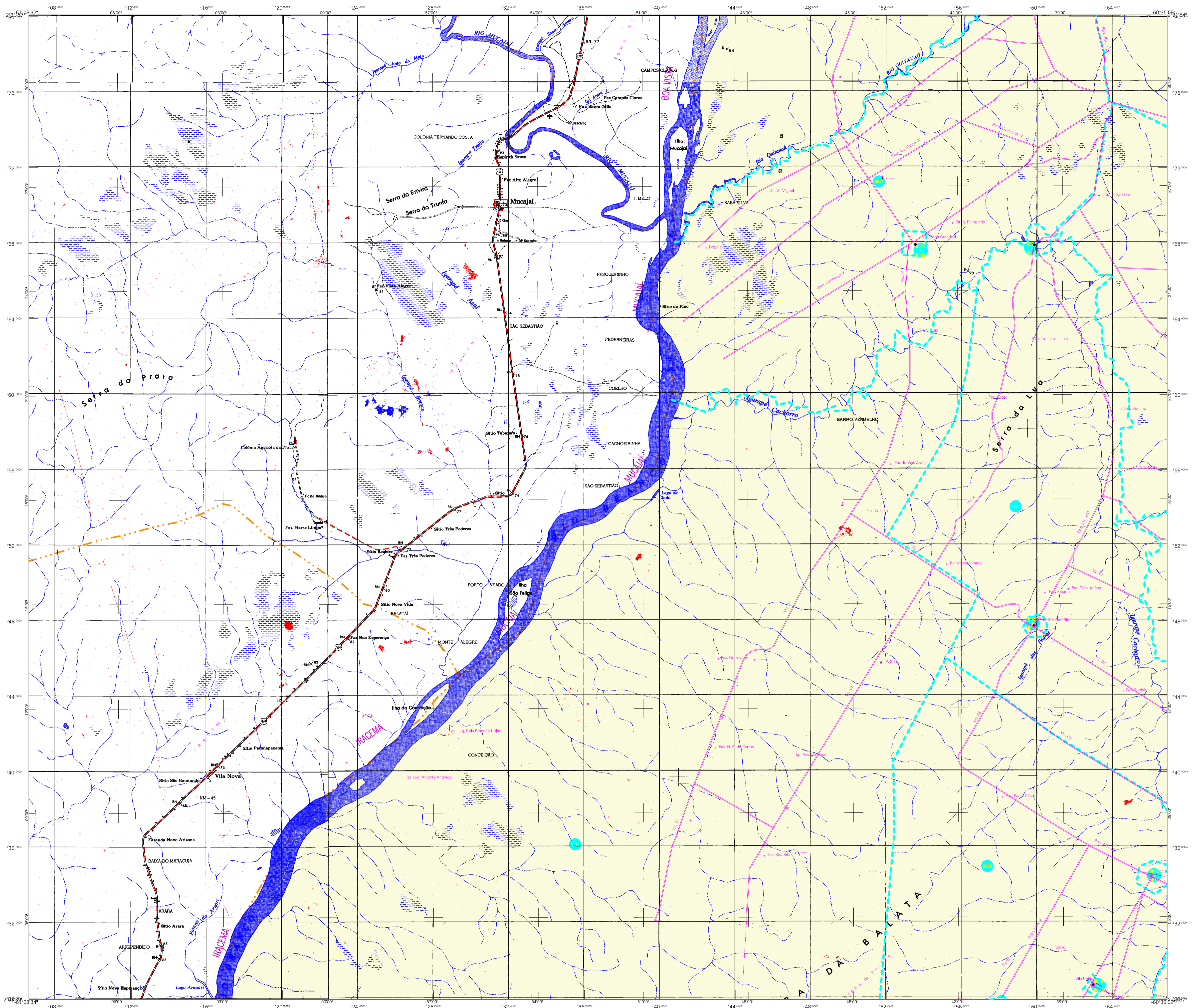
Cantá-RR

ASPECTOS FÍSICOS

Mesoregião:	NORTE DE RORAIMA
Microrregião:	NORDESTE DE RORAIMA
Altitude da Sede:	Área: 7672,9 Km ²
Coordenadas da SEDE:	MAC
Latitude:	2.619
Longitude:	-60.587
	N.: 298741
	63

CRONOLOGIA

Malha Territorial	2007
Edição	23-07-2007
Informações técnicas e documentação básica e atualização	Consultar Metadados
IMPLEMENTAÇÃO	
Coordenação Técnica:	CCAR
Coordenação de Cartografia:	
Coordenação Temática:	CETE
Coordenação de Estruturas Temáticas:	
Unidades Produtoras:	Unidades Estaduais do IBGE
Disseminação:	Centro de Documentação e Disseminação da Informação (CDI)



MAPA MUNICIPAL ESTATÍSTICO

CONVENÇÕES CARTOGRÁFICAS

- ELEMENTOS PLANIMÉTRICOS**
- Edificações: Igreja, Escola, Mina, Molino de vento, Molino de água, Campo de emergência, Favela, Localidades.
 - Linha transmissora de energia, Cerca, Linha telefônica.
 - Rodovias: auto-estrada pavimentada, sem pavimentação, sem pavimentação, caminho carroçável, trilha, caminho e picada, trilha de estrada, federal, estadual.
 - Ferrovias: bitola larga, bitola estreita.
- ELEMENTOS ALTIMÉTRICOS**
- Ponto trigonométrico, Referência de nível, Ponto astronômico, Ponto barométrico, Cota comprovada, Superfície deformada, Área.
- ELEMENTOS DE HIDROGRAFIA**
- Curso d'água intermitente, Lago ou lagoa intermitente, Terreno sujeito a inundação, Salina, Brejo ou pântano, Poço (lugar), Nascente, Rápidos e cachoeiras grandes, Rápidos e cachoeiras, Rochas submersas e a descoberto, Molho e represa: terra e alvenaria, Anepocurso, Rio seco ou de aluvião, Recife rochoso.
- CONVENÇÕES TEMÁTICAS**
- Limites: Distrital, Sub-Distrital, Setor Censitário.
 - Identificação: Distrito, Sub-Distrito, Setor Rural, Setor Urbano Aglomerado Rural.
- LIMITES**
- internacional, interestadual, intermunicipal, áreas especiais.
- ATUALIZAÇÕES CARTOGRÁFICAS**
- COR MAGENTA - Levantamentos por GPS e/ou Imagens de Satélites
COR VERDE - Lançamento aproximado sem comprovação cartográfica

SISTEMA DE PROJEÇÃO UTM
Origem da quilometragem UTM: Equador e Meridiano 63 Wb.
Alcance das coordenadas de 10.000 e 500 km respectivamente.
DATUM HORIZONTAL: SAD 69

Este produto integra a coleção de mapas municipais gerados de forma semi-automatizada, a partir de dados dos folhos do Inventário Sistemático Brasileiro produzido pelo IBGE, DSG e outros, em formato raster e/ou vetorial e a Malha Municipal Digital do IBGE, com atualização proveniente de diversas fontes, sem tratamento pleno de integração e completude dos elementos cartográficos.

MINISTÉRIO DO PLANEJAMENTO, ORÇAMENTO E GESTÃO
INSTITUTO BRASILEIRO DE GEOGRAFIA E ESTATÍSTICA
A DIRETORIA DE GEOCÓDIGOS representa a gerência da comunicação de fatos ou estatísticas verificadas neste mapa.
AV. Brasil, 19.071 - Favela dos Laceras
Rio de Janeiro/RJ - CEP 21.241-051
© 2007 - Todos os direitos reservados

Escala 1 : 100.000

0 2.000 4.000 6.000

Localização do município no Mapeamento Sistemático

005200030000000056
007107210000000075
010101010101040105106

Fonte: Mapa Índice do Brasil - IBGE

Localização no Estado

Articulação das Partes do Mapa

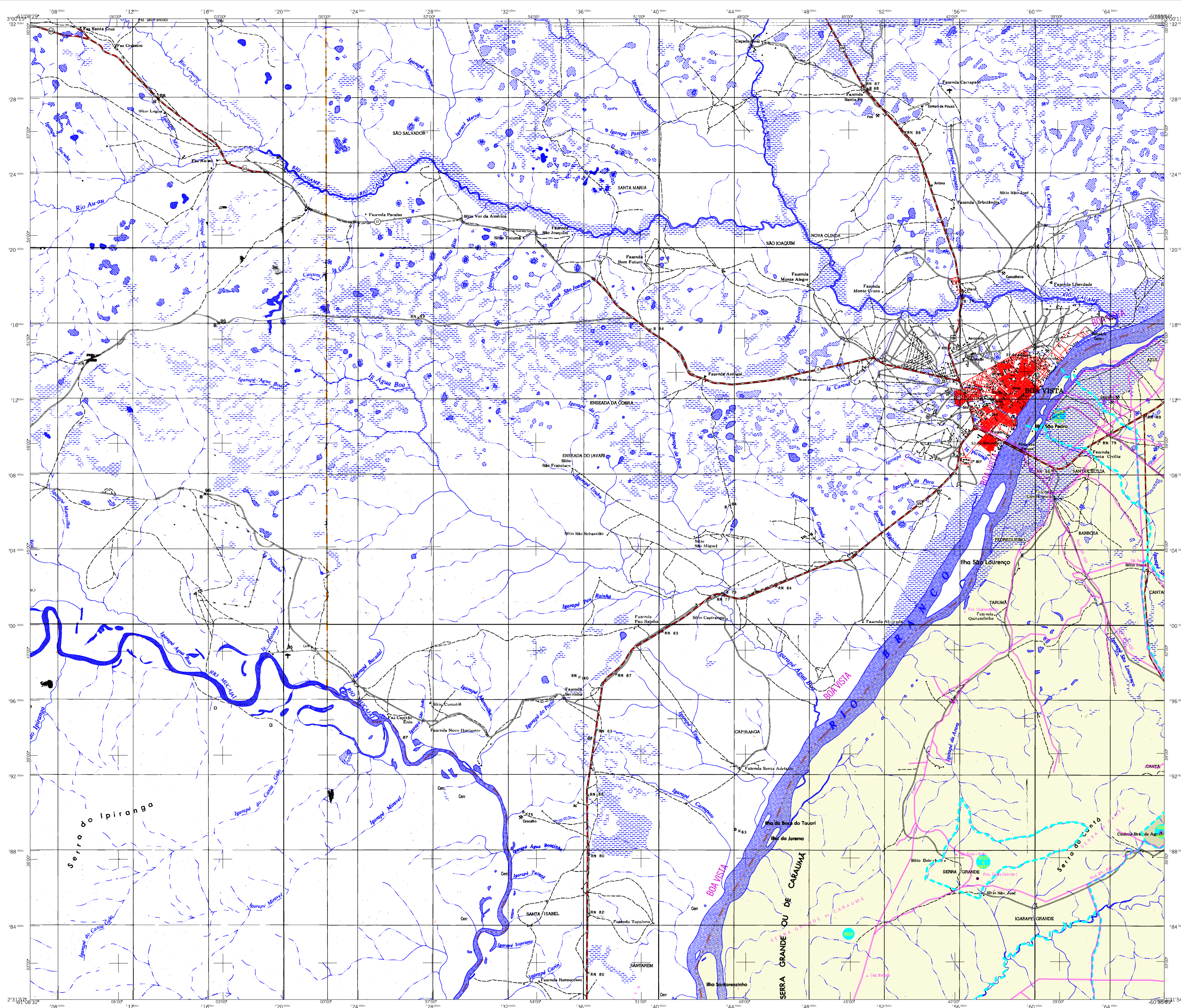
3/1 | 3/2
2/2
1/1 | 1/2

GEOCÓDIGO		NOME	
Distrito	Subdistrito		
140017500		CANTÁ	

ASPECTOS FÍSICOS	
Mesoregião:	NORTE DE RORAIMA
Microrregião:	NORDESTE DE RORAIMA
Altitude da Sede:	Área: 7672,9 km ²
Latitude:	Coordenadas da Sede
Longitude:	63

CRONOLOGIA	
Malha Territorial	2007
Edição	23-07-2007
Informações técnicas e documentação básica e atualização	Consultar Metadados

IMPLEMENTAÇÃO	
Coordenação Técnica:	CCAR
Coordenação de Cartografia:	
Coordenação de Estruturas Territoriais:	CETE
Unidades Produtoras:	Unidades Estaduais do IBGE
Disseminação:	Centro de Documentação e Disseminação de Informação (CDI)



MAPA MUNICIPAL ESTATÍSTICO

CONVENÇÕES CARTOGRÁFICAS

- ELEMENTOS PLANIMÉTRICOS**
- Edificações: Igreja, Escola, Mina, Molino de vento, Molino de água, Campo de emergência, Farol, Localidades.
 - Linha transmissora de energia, Cerca, Linha telefônica.
 - Rodovias: auto-estrada pavimentada, sem pavimentação, sem pavimentação, caminho carroçável, trilha, caminho e picada, perfilho de estrada, federal, estadual.
 - Ferrovias: bitola larga, bitola estreita.
- ELEMENTOS ALTIMÉTRICOS**
- Ponto trigonométrico, Referência de nível, Ponto astronômico, Ponto barométrico, Cota comprovada, Superfície deformada, Área.
- ELEMENTOS DE HIDROGRAFIA**
- Curso d'água intermitente, Lago ou lagoa intermitente, Terreno sujeito a inundação, Salina, Brejo ou pântano, Poço (igual), Nascente, Rápidos e cachoeiras grandes, Rápidos e cachoeiras, Molho e represa: terra e alvenaria, Anepocoso, Rio seco ou de aluvião, Recife rochoso.
- CONVENÇÕES TEMÁTICAS**
- Limites: Distrital, Sub-Distrital, Setor Censitário.
 - Identificação: Distrito, Sub-Distrito, Setor Rural, Setor Urbano, Alçamento Rural.
- LIMITES**
- internacional, interestadual, intermunicipal, áreas especiais.
- ATUALIZAÇÕES CARTOGRÁFICAS**
- COR MAGENTA - Levantamentos por GPS e/ou Imagens de Satélites
 - COR VERDE - Lançamento aproximado sem comprovação cartográfica

ESCALA
Escala 1 : 100.000

SISTEMA DE PROJEÇÃO UTM
Origem da quilometragem UTM: Equador e Meridiano 63 Wb.
Alcance das coordenadas de 10.000 e 500 km respectivamente.
DATUM HORIZONTAL: SAD 69

Este produto integra a coleção de mapas municipais gerados de forma semi-automatizada, a partir de imagens de satélite de geoprocessamento. Seu conteúdo cartográfico foi produzido pelo IBGE, DSG e outros, em formato raster e/ou vetorial e a Malha Municipal Digital do IBGE, com atualização proveniente de diversas fontes, sem tratamento pleno de integração e completude dos elementos cartográficos.

MINISTÉRIO DO PLANEJAMENTO, ORÇAMENTO E GESTÃO
INSTITUTO BRASILEIRO DE GEOGRAFIA E ESTATÍSTICA
A DIRETORIA DE GEOCÓDIGOS registra e gerencia a comunicação de fatos ou unidades verificadas neste mapa.
AV. Brasil, 19.071 - Favela de Lacerda
Rio de Janeiro/RJ - CEP 21.241-051
© 2007 - Todos os direitos reservados

DEPARTAMENTO POLÍTICO-ADMINISTRATIVO

GEOCÓDIGO	DISTRITO	SUBDISTRITO	NOME
140017500	CANTÁ		

Localização do município no Mapeamento Sistemático

005200330000000056
007007230000000075
010101010101040105106

Fonte: Mapa Índice do Brasil - IBGE

Localização no Estado

Articulação das Partes do Mapa

3/1	3/2
2/1	2/2
1/1	1/2

ASPECTOS FÍSICOS

Mesorregião:	NORTE DE RORAIMA
Microrregião:	NORDESTE DE RORAIMA
Altitude da Sede:	Área: 7672,9 Km ²
Latitude: 2.619	Coordenadas da SEDE: 78°17'01" W
Longitude: -68.587	IC: 2.98741
	MC: 63

CRONOLOGIA

Malha Territorial:	2007
Edição:	23-07-2007
Informações técnicas e documentação básica e atualização:	Consultar Metadados

IMPLEMENTAÇÃO

Coordenação Técnica:	CCAR
Coordenação Cartográfica:	
Coordenação Temática:	
Coordenação de Estruturas Temáticas:	CETE
Unidades Produtoras:	
Unidades Especiais do IBGE:	
Desenvolvimento:	
Centro de Documentação e Disseminação de Informação:	CCDI

