

**CONVENÇÕES CARTOGRÁFICAS**

**ELEMENTOS PLANIMÉTRICOS**

- Edifícios: Igreja, Escola, Mina, Molino de vento, Molino de água, Campo de emergência, Farol, Localidades
- Linha transmissora de energia: Cerca
- Linha telefônica
- Rodovias: auto-estrada, pavimentada, sem pavimentação, caminho carroçável, trilha, caminho e picada, trilho de estrada, federal, estadual
- Ferrovias: bitola larga, bitola estreita

**ELEMENTOS ALTIMÉTRICOS**

- Ponto trigonométrico, Referência de nível
- Ponto astronômico, Ponto barométrico
- Cota comprovada
- Superfície deformada, Área

**ELEMENTOS DE HIDROGRAFIA**

- Lago ou lagoa intermitente
- Terreno sujeito a inundação, Safina
- Brejo ou pantano
- Popo (água), Nascente
- Nasidos e cascatas grandes
- Rápidos e cascatas
- Rocha submersa e a descoberto
- Molho e represa; toma e alvenaria
- Ancoradouro, Rio seco ou de aluvião
- Recife rochoso

**CONVENÇÕES TEMÁTICAS**

Limites: Distrital	Sub-Distrital	Setor Censitário

**MENÇÃO**

Distrito	Sub-Distrito	Sector Rural	Sector Urbano	Sector Urbano Aglomerado Rural

**LIMITES**

- Internacional
- Interestadual
- Intermunicipal
- Áreas especiais

**ATUALIZAÇÕES CARTOGRÁFICAS**

COR MAGENTA - Levantamentos por GPS e/ou Imagens de Satélites  
COR VERDE - Lançamento aproximado sem comprovação cartográfica

**MAPA MUNICIPAL ESTATÍSTICO**

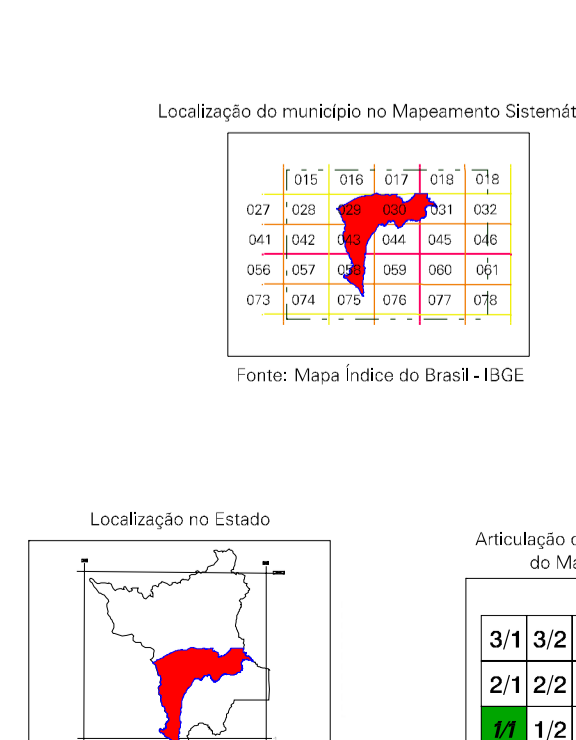
Escala 1 : 250.000

SISTEMA DE PRODUÇÃO UTM  
Origem da quadriculagem UTM: Equador e Meridiano 63 W.G.  
Acuidade as coordenadas de 10000 e 500 no respectivamente DATUM HORIZONTAL SAD 69

Este produto integra a coleção de mapas municipais produzidos de forma sistematizada, a partir da análise dos dados do Mapeamento Sistemático produzido pelo IBGE, DDA e outros, em formato raster e/ou vetorial de Malha Municipal Digital do IBGE, com atualização proveniente de diversas fontes, sem tratamento de integração e complementação de elementos cartográficos.

MINISTÉRIO DO PLANEJAMENTO, ORÇAMENTO E GESTÃO  
INSTITUTO BRASILEIRO DE GEOGRAFIA E ESTATÍSTICA  
A DIRETORIA DE GEOCÓDIGOS, AGRICULTURA E GESTÃO DA COMUNICAÇÃO  
ELABORAÇÃO DO MAPA MUNICIPAL ESTATÍSTICO  
Brasília, 15 de Maio de 2007  
Ribeirão Preto - SP (15.014.001)  
©IBGE - Todos os direitos reservados

Divisão Público-Administrativa		NOME
GEOCÓDIGO	Distrito	Subdistrito
1400209	CARACARAÍ	



**ASPECTOS FÍSICOS**

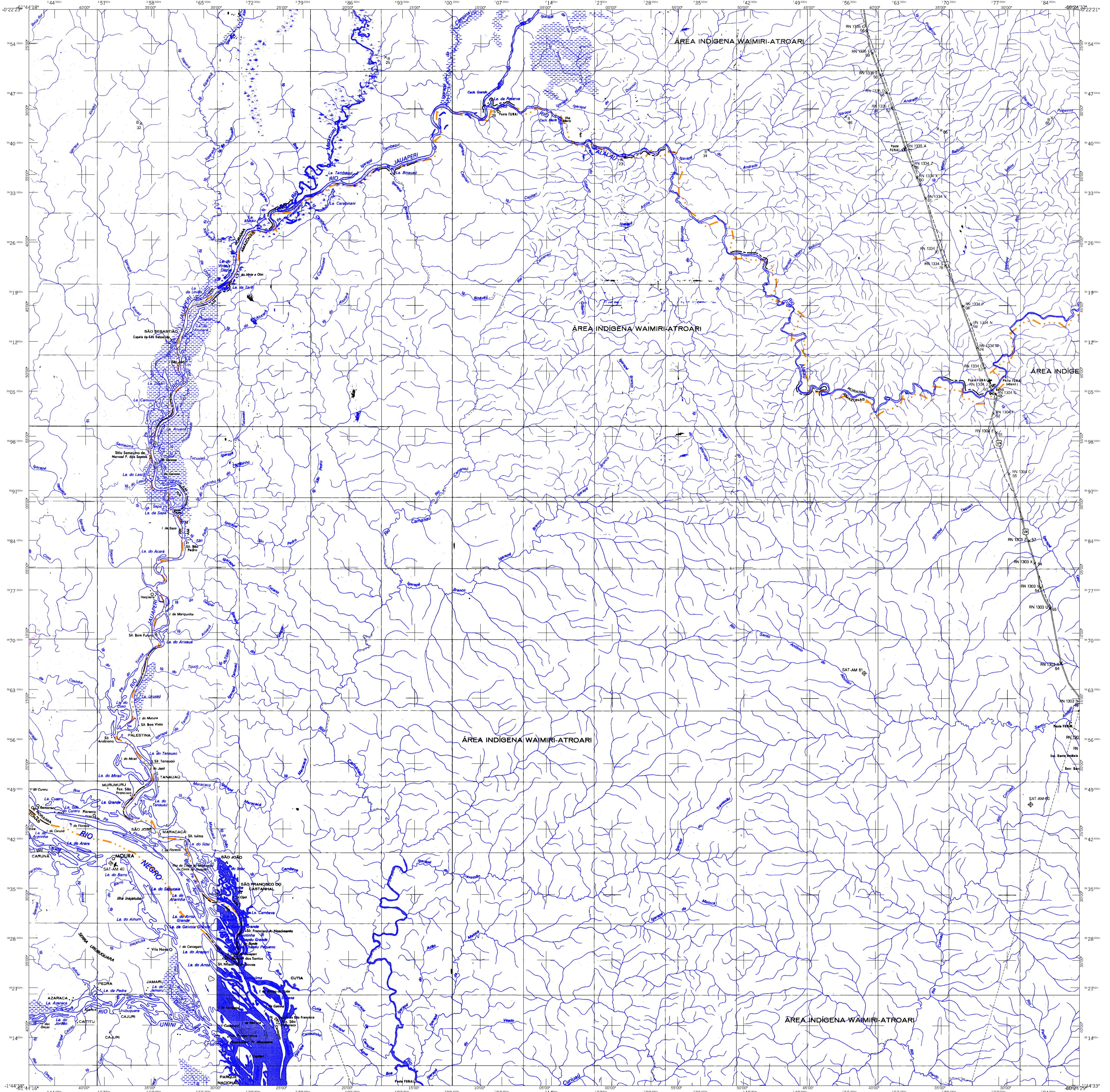
Viceministério: SUL DE RORAIMA  
Município: CARACARAÍ  
Altitude da Sede: Área: 47415,8 km<sup>2</sup>  
COORDENADAS: 6A 163E  
Latitude: - 14° 16' 12" S Longitude: - 61° 18' 28" W  
M: 200301 63

**CRONOLOGIA**

MALHA TERRITORIAL: 2007  
EDIÇÃO: 31-07-2007  
Informações estatísticas e demográficas básicas e atualizadas. Consultar Metadados

**IMPLEMENTAÇÃO**

Coordenação Técnica: CEAR  
Coordenação Temática: CTRF  
Coordenação de Estruturas Terceiros: CTRF  
Unidades Produtoras: Unidades Estaduais do IBGE  
Diagramação: Centro de Documentação e Disseminação de Informação (CDDI)



### CONVENÇÕES CARTOGRÁFICAS

- ELEMENTOS PLANIMÉTRICOS**
- Edificações: Igreja, Escola, Mina, Molino de vento, Molino de água, Campo de emergência, Farol, Localidades
  - Linha transmissora de energia: Cerca, Linha telefônica
  - Rodovias: auto-estrada, pavimentação, sem pavimentação, caminho carroçável, trilha, caminho e picada, perfilho de estrada: federal, estadual
  - Ferrovias: bitola larga, bitola estreita
- ELEMENTOS ALTIMÉTRICOS**
- Ponto trigonométrico, Referência de nível
  - Ponto astronômico, Ponto barométrico
  - Cota comprovada
  - Superfície deformada, Área
- ELEMENTOS DE HIDROGRAFIA**
- Curso d'água intermitente
  - Terreno sujeito à inundação, Safina
  - Brejo ou pântano
  - Poço (água), Nascente
  - Nasidos e cachoeiras grandes
  - Nasidos e cachoeiras
  - Rocha submersa e a descoberto
  - Molho e represa: toma e alvenaria
  - Ancoradouro, Rio seco ou de atvêdo
  - Recife rochoso
- ATUALIZAÇÕES CARTOGRÁFICAS**
- COR MAGENTA - Levantamentos por GPS e/ou Imagens de Satélites
  - COR VERDE - Lançamento aproximado sem comprovação cartográfica

### MAPA MUNICIPAL ESTATÍSTICO

Escala 1 : 250.000

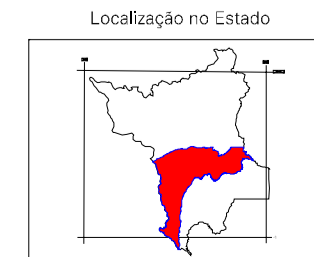
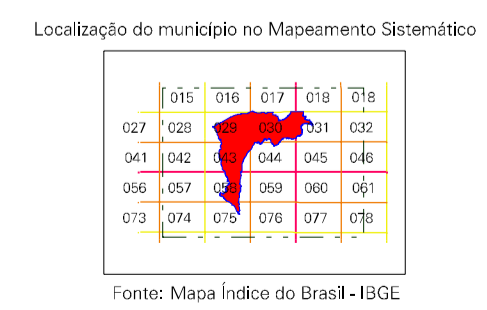
SISTEMA DE PROJEÇÃO UTM  
Origem da projeção: UTM, Equador e Meridiano 63 WG.  
Adaptado às coordenadas de 1000 e 500 m respectivamente  
DATUM HORIZONTAL: SAD 69

Cota produzida a partir de dados de altimetria por GPS e/ou imagens de satélite.  
Este produto integra a coleção de mapas municipais gerados de forma sistematizada,  
a partir de dados de fontes de Mapeamento, Banco de Dados e Atlas produzidos pelo  
IBGE, DGE e outros, em formato raster e/ou vetorial e da Malha Municipal Digital do IBGE,  
com atualização proveniente de diversas fontes, sem tratamento planimétrico de  
integração e completude dos elementos cartográficos.

MINISTÉRIO DO PLANEJAMENTO, ORÇAMENTO E GESTÃO  
INSTITUTO BRASILEIRO DE GEOGRAFIA E ESTATÍSTICA  
A DIRETORIA DE GEOINFORMÁTICA integra a gerência da comunicação  
de dados e cartografia estatísticas nacionais.  
Av. Brasil, 15 871 - Parada do Sol  
Rio de Janeiro - RJ - CEP 21.251-020  
© 2007 - Todos os direitos reservados

### Caracaraí-RR

Divisão Público-Administrativa		NOME
GEOCÓDIGO	Distrito	Subdistrito
140020906	CARACARAÍ	



Atribuição das Partes do Mapa

3/1	3/2	3/3
2/1	2/2	2/3
1/1	1/2	1/3

ASPECTOS FÍSICOS

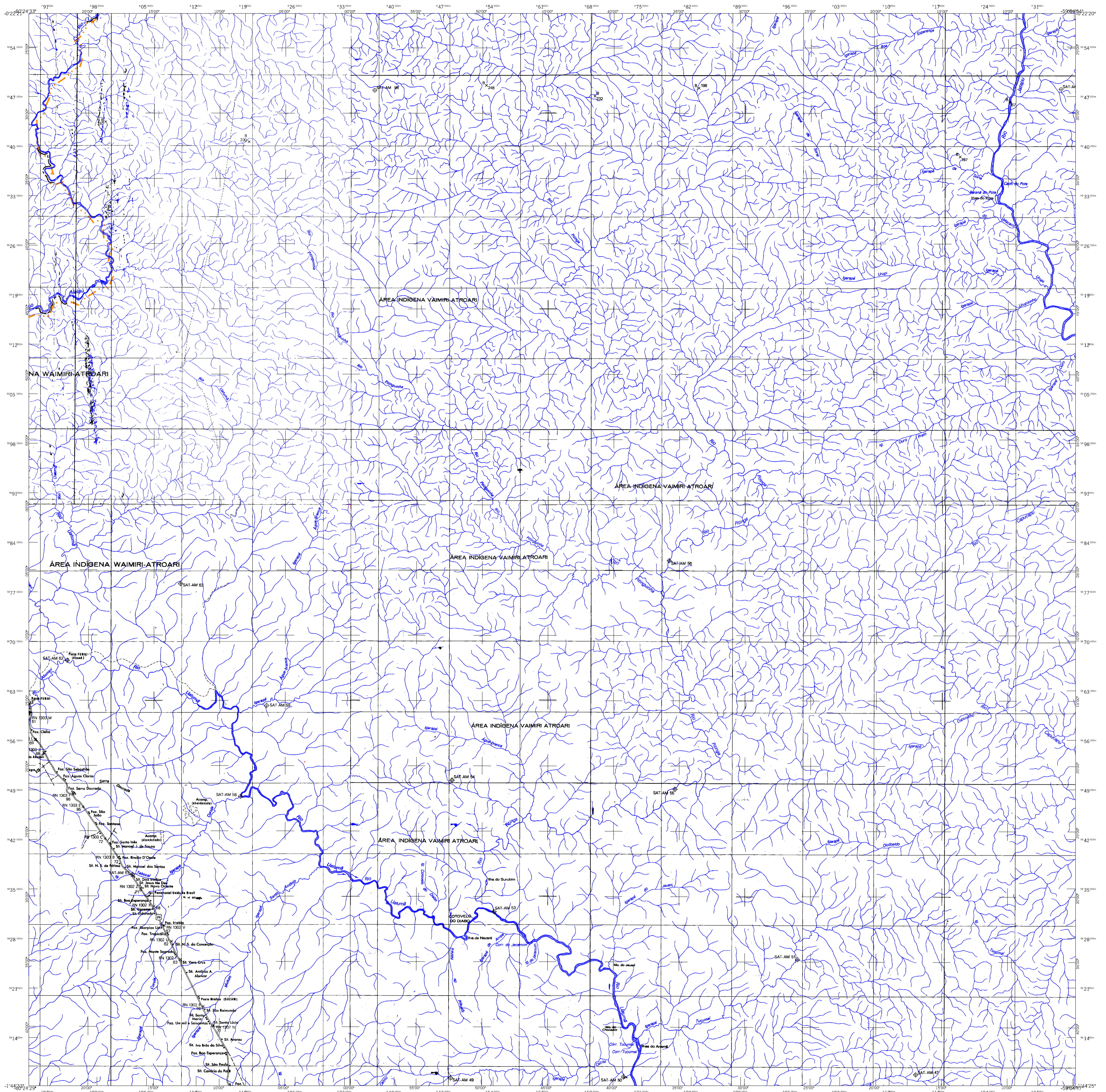
Vizinhança	SUL DE RORAIMA
Microrregião	CARACARAÍ
Altitude da Sede	Área: 4714,6 km <sup>2</sup>
Coordenadas	Coordenadas: 6,58 58 W
Latitude	6,58
Longitude	-61,128
	MAC
	63

CRONOLOGIA

Malha Territorial	2007
Edição	31-07-2007
Informações técnicas e de atualização	Consultar Metadados

IMPLEMENTAÇÃO

Coordenação Técnica	Coordenação de Cartografia	CCAR
Coordenação Temática	Coordenação de Estatísticas Territoriais	CEFE
Unidades Executoras	Unidades Estaduais do IBGE	
Desenho e Diagramação	Centro de Documentação e Disseminação de Informação	CCDI



### CONVENÇÕES CARTOGRÁFICAS

**ELEMENTOS PLANIMÉTRICOS**

- Edifícios: Igreja, Escola, Mina, Molino de vento, Molino de água, Campo de emergência, Farol, Localidades
- Linha transmisora de energia, Cerca, Linha telefônica
- Rodovias: auto-estrada, pavimentação, sem pavimentação, caminho carroçável, trilha, caminho e picada, prefixo de estrada: federal, estadual
- Ferrovias: bitola larga, bitola estreita

**ELEMENTOS ALTIMÉTRICOS**

- Ponto trigonométrico, Referência de nível, Ponto astronômico, Ponto barométrico, Cota comprovada, Superfície deformada, Área

**ELEMENTOS DE HIDROGRAFIA**

- Curso d'água intermitente, Lago ou lagoa intermitente, Terreno sujeito a inundação, Safina, Brejo ou pantano, Poço (água), Nascente, Nasidos e cascatas grandes, Rápidos e cascatas, Rocha submersa e a descoberto, Molho e represa: toma e alvenaria, Ancoradouro, Rio seco ou de aluvião, Recife rochoso

**CONVENÇÕES TEMÁTICAS**

- Limites: Distrital, Sub-Distrital, Setor Conselheiro
- Municipalização: Distrito, Sub-Distrito, Setor Urbano, Aglomeração Rural

**LIMITES**

- Internacional, Interestadual, Intermunicipal, áreas especiais

**ATUALIZAÇÕES CARTOGRÁFICAS**

- COR MAGENTA - Levantamentos por GPS e/ou Imagens de Satélites
- COR VERDE - Lançamento aproximado sem comprovação cartográfica

### MAPA MUNICIPAL ESTATÍSTICO

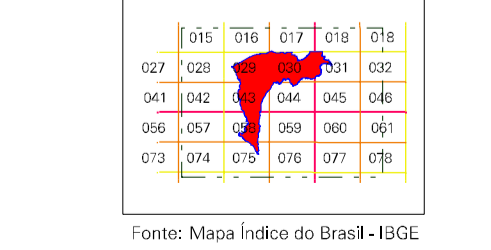
Escala 1 : 250.000

SETEMA DE PRODUÇÃO UTM  
Origem da quadragem UTM: Equador e Meridiano 63 W.G.  
Adaptada às convenções de UTM e S2000 respectivamente  
DATUM HORIZONTAL: SAD 69  
Este produto integra a coleção de mapas municipais produzida em formato vetorial e em formato raster pelo IBGE, com atualização permanente de dados e fontes, sem tratamento gráfico de integração e complementação de elementos cartográficos.

MINISTÉRIO DO PLANEJAMENTO, ORÇAMENTO E GESTÃO  
INSTITUTO BRASILEIRO DE GEOGRAFIA E ESTATÍSTICA  
A DIRETORIA DE GEOINFORMÁTICA agrupa e gerencia a comunicação de dados de cartografia estatística.  
Av. Brasil, 15 811 - Paralelo dos Lules  
Rio de Janeiro/RJ - CEP 21.241-011  
© 2007 - Todos os direitos reservados

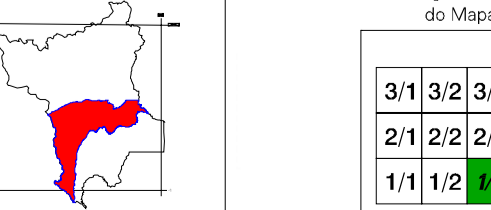
Divisão Público-Administrativa		NOME	
GEOCÓDIGO	DISTRICTO	SUBDISTRITO	
1400209	CARACARAÍ		

Localização do município no Mapeamento Sistemático



Fonte: Mapa Índice do Brasil-IBGE

Localização no Estado



Atribuição das Partes do Mapa

3/1	3/2	3/3
2/1	2/2	2/3
1/1	1/2	1/3

### Caracaraí-RR

**ASPECTOS FÍSICOS**

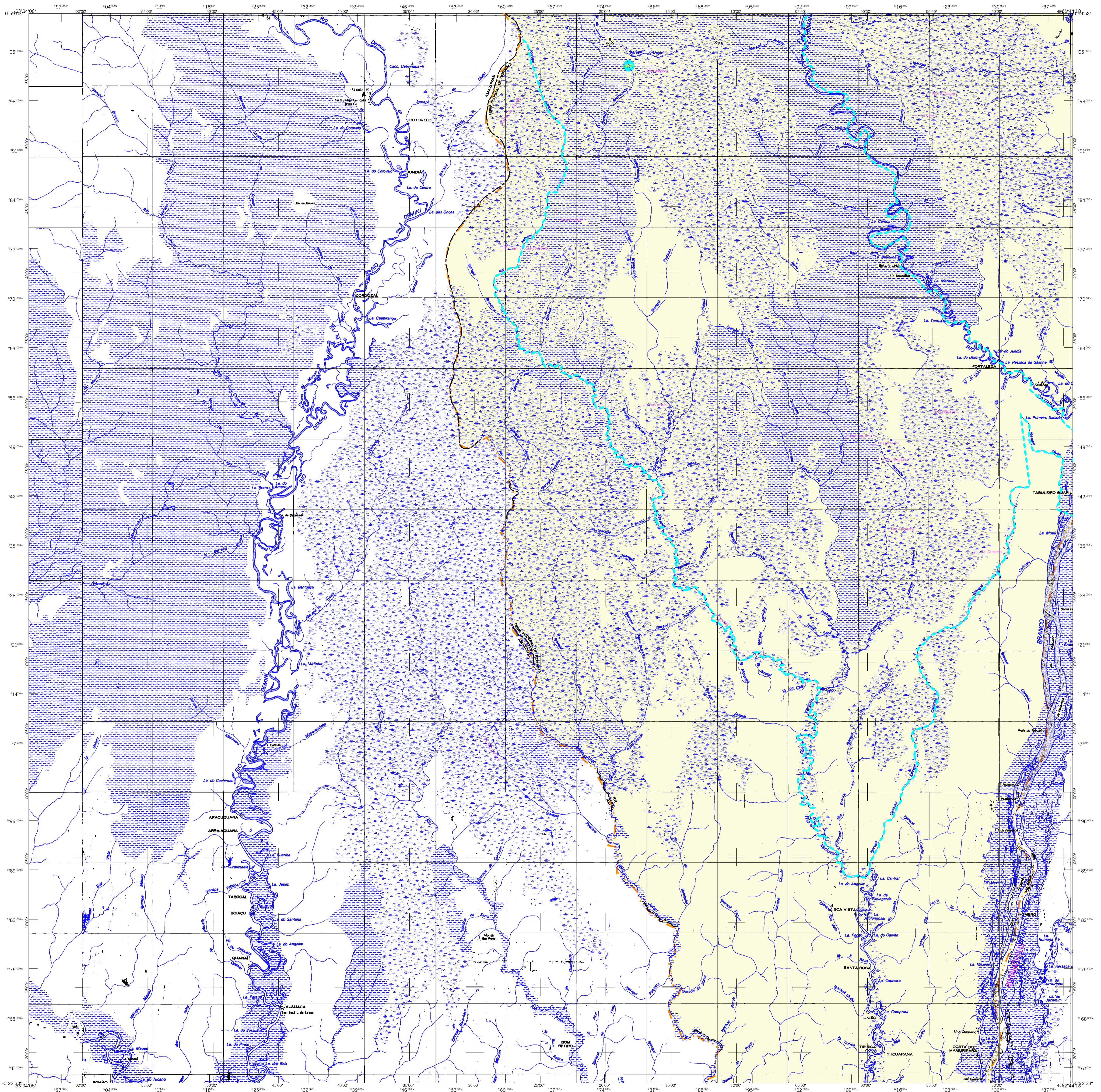
Viceministério: SUL DE RORAIMA  
Município: CARACARAÍ  
Altitude da Sede: Área: 47415,8 km<sup>2</sup>  
Coordenadas: S 100340  
Latitude: -1,818 N: 100340  
Longitude: -61,128 W: 200311  
M63

**CRONOLOGIA**

MLHA TERRITORIAL: 2007  
EDIÇÃO: 31-07-2007  
Informações sobre a documentação básica e atualização: Consultar Metadados

**IMPLEMENTAÇÃO**

Coordenação Técnica: Coordenação de Cartografia: CCGAR  
Coordenação Temática: Coordenação de Estatísticas Territoriais: CFE  
Unidades Produtoras: Unidades Estaduais do IBGE  
Desenvolvimento: Centro de Documentação e Disseminação de Informação: CDDI



### CONVENÇÕES CARTOGRÁFICAS

**ELEMENTOS PLANIMÉTRICOS**

Edifícios: Igreja, Escola, Mina, Molino de vento, Molino de água, Campo de emergência, Farol, Localidades

Linha transmissora de energia, Cerca, Linha telefônica

Rodovias: auto-estrada, pavimentada, sem pavimentação, caminho carroçável, trilha, caminho e picada, prefixo de estrada: federal, estadual

Ferrovias: bitola larga, bitola estreita

**ELEMENTOS ALTIMÉTRICOS**

Ponto trigonométrico, Referência de nível, Ponto astronômico, Ponto barométrico, Cota comprovada, Área

**ELEMENTOS DE HIDROGRAFIA**

Lago ou lagoa intermitente, Curso d'água intermitente, Terreno sujeito a inundação, Safra, Brejo ou pantano, Poço (água), Nascente, Riachos e cascatas grandes, Riachos e cascatas, Rocha submersa e a descoberto, Molho e represa: toma e alvenaria, Ancoradouro, Rio seco ou de aluvião, Recife rochoso

**ATUALIZAÇÕES CARTOGRÁFICAS**

COR MAGENTA - Levantamentos por GPS e/ou Imagens de Satélites  
COR VERDE - Lançamento aproximado sem comprovação cartográfica

### MAPA MUNICIPAL ESTATÍSTICO

Escala 1 : 250.000

SISTEMA DE PRODUÇÃO UTM  
Origem da quadragem UTM: Equador e Meridiano 60 W.G.  
Adaptada às coordenadas de 1000 e 500 km respectivamente  
DATUM HORIZONTAL: SAD 69

Este produto integra a coleção de mapas municipais produzida em formato vetorial e de Malha Municipal Digital do IBGE, com atualização proveniente de diversas fontes, sem tratamento geral de integração e complementação dos elementos cartográficos.

MINISTÉRIO DO PLANEJAMENTO, ORÇAMENTO E GESTÃO  
INSTITUTO BRASILEIRO DE GEOGRAFIA E ESTATÍSTICA  
A DIRETORIA DE GEOINFORMÁTICA registra e gerencia a comunicação de dados de cartografia estatística produzida pelo IBGE, DGE e outros, em formato raster e/ou vetorial e de Malha Municipal Digital do IBGE, com atualização proveniente de diversas fontes, sem tratamento geral de integração e complementação dos elementos cartográficos.

Divisão Público-Administrativa		NOME
GEOCÓDIGO	Distrito	Subdistrito
140020905	CARACARAÍ	

Localização do município no Mapeamento Sistemático

Fonte: Mapa Índice do Brasil-IBGE

Localização no Estado

Atribuição das Partes do Mapa

3/1	3/2	3/3
1/1	2/2	2/3
1/1	1/2	1/3

**ASPECTOS FÍSICOS**

Viceministério: SUL DE RORAIMA  
Município: CARACARAÍ

Altitude da Sede: \_\_\_\_\_ Área: 4741,68 km<sup>2</sup>  
COORDENADAS: SA: 183E  
Latitude: - 1,814      E: - 59,840      LAC  
Longitude: -61,128      N: 200831

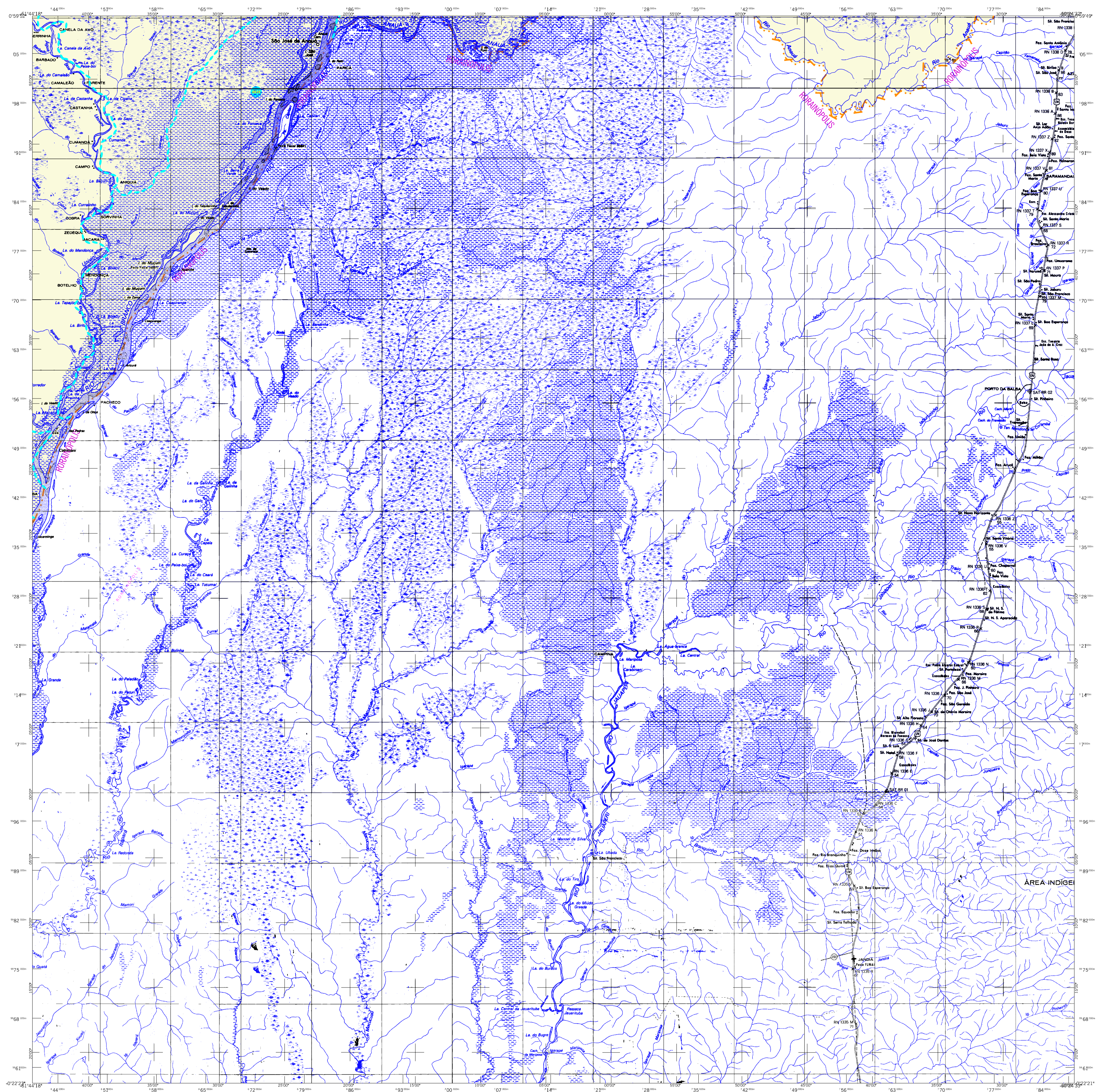
**CRONOLOGIA**

MALHA TERRITORIAL: 2007  
EDIÇÃO: 31-07-2007

Informações técnicas e documentação básica e atualização: Consultar Metadados

**IMPLEMENTAÇÃO**

Coordenação Técnica: Coordenação de Cartografia: CCRAR  
Coordenação Temática: Coordenação de Estatísticas Territoriais: CFEF  
Unidades Produtoras: Unidades Estaduais do IBGE  
Disseminação: Centro de Documentação e Disseminação de Informação: CDDI



### CONVENÇÕES CARTOGRÁFICAS

**ELEMENTOS PLANIMÉTRICOS**

- Edifícios: Igreja, Escola, Mina, Molino de vento, Molino de água, Campo de emergência, Farol, Localidades
- Linha transmissora de energia: Cerca
- Linha telefônica
- Rodovias: auto-estrada, pavimentada, sem pavimentação, caminho carroçável, trilha, caminho e picada, perfilho de estrada: federal, estadual
- Ferrovias: bitola larga, bitola estreita

**ELEMENTOS ALTIMÉTRICOS**

- Ponto trigonométrico. Referência de nível
- Ponto astronômico. Ponto barométrico
- Cota comprovada
- Superfície deformada. Área

**ELEMENTOS DE HIDROGRAFIA**

- Lago ou lagoa intermitente
- Curso d'água intermitente
- Terreno sujeito a inundação. Safina
- Brejo ou pantano
- Poço (água). Nascente
- Rispedes e cascatas grandes
- Rispedes e cascatas
- Rocha submersa e a descoberto
- Molho e represa: terra e alvenaria
- Ancoradouro. Rio seco ou de atvábido
- Recife rochoso

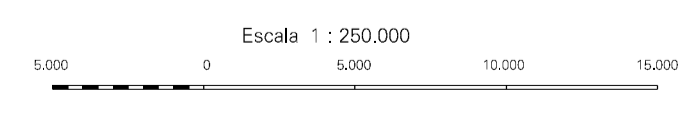
**CONVENÇÕES TEMÁTICAS**

Limites: Distrital	Sub-Distrital	Setor Conselheiro
Identificação	Sector Urbano	Sector Urbano Aglomerado Rural

**LIMITES**

- Internacional
- Interdistrital
- Intermunicipal
- Áreas especiais

### MAPA MUNICIPAL ESTATÍSTICO



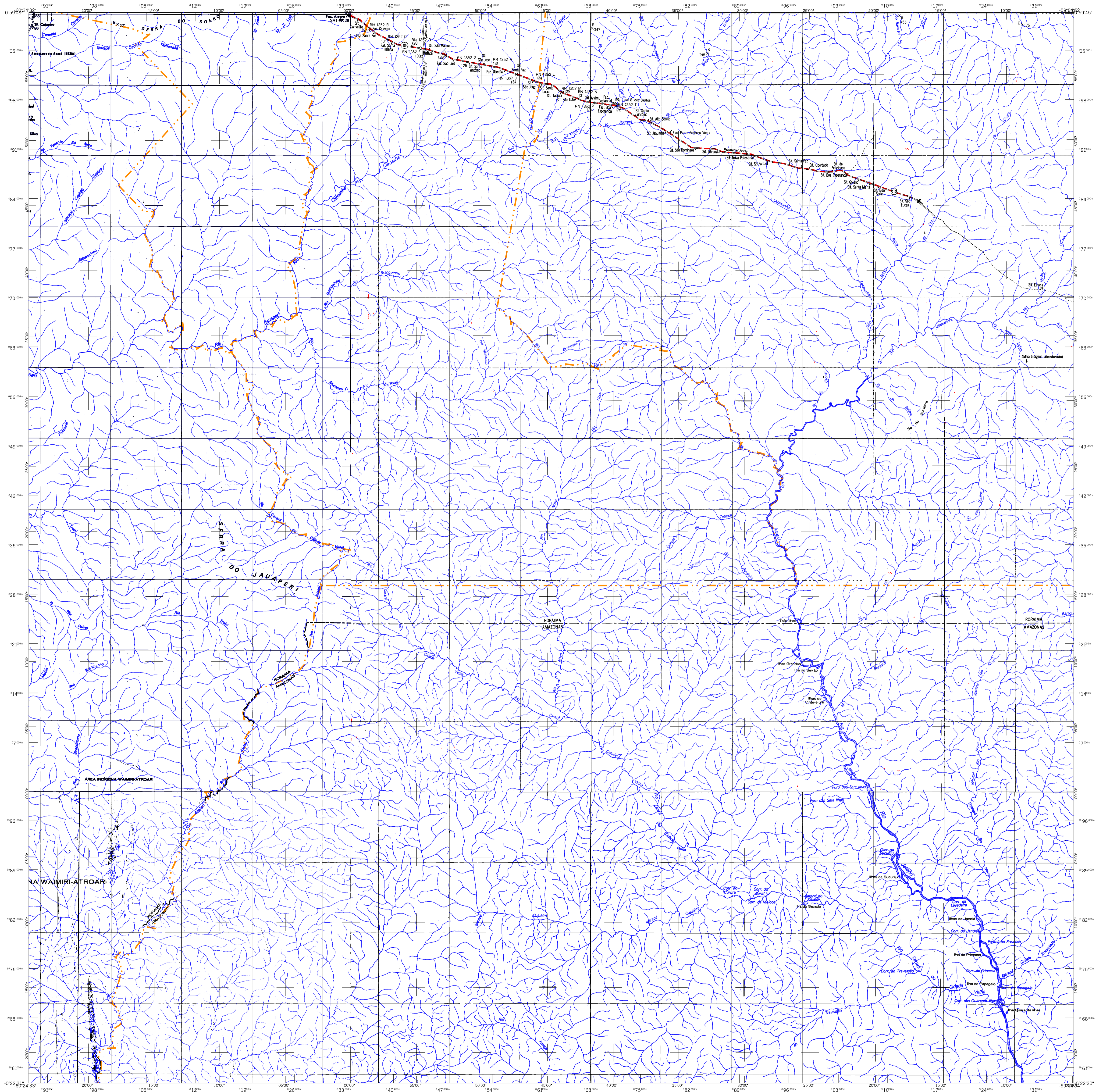
SETEMA DE PROJEÇÃO UTM  
Origem da quadriculagem UTM: Equador e Meridiano 69 WIG.  
Acuidade as coordenadas de 10000 e 500 m respectivamente.  
DATUM: HORIZONTAL: SAD 69

Este produto integra a coleção de mapas municipais gerados de forma automatizada, a partir da análise dos dados do Mapeamento Sistemático produzido pelo IBGE. Dado o caráter de caráter de Mapeamento Sistemático Digital do IBGE, com atualização permanente de diversas fontes, sem tratamento gráfico de integração e complementação dos elementos cartográficos.

MINISTÉRIO DO PLANEJAMENTO, ORÇAMENTO E GESTÃO  
INSTITUTO BRASILEIRO DE GEOGRAFIA E ESTATÍSTICA  
A DIRETORIA DE GEOINFORMÁTICA, AGRICULTURA E GESTÃO DA COMUNICAÇÃO  
ELABORAÇÃO DO MAPA: CARACARAÍ-RR  
BR: 15 81 - Praça dos Leões  
Rio de Janeiro - CEP: 21141-051  
©IBGE - Todos os direitos reservados

### Caracaraí-RR

Divisão Público-Administrativa		ASPECTOS FÍSICOS	
GEOCÓDIGO	NOME	Vizinhança: SUL DE NOROÍMA	
Distrito	CARACARAÍ	Município: CARACARAÍ	
140020905		Altitude da Sede: Área: 47415,6 km <sup>2</sup>	
		COORDENADAS: S 1636	
		Latitude: - 8,18 E: - 100,940	
		Longitude: - 61,128 N: - 20,081	
		63	
Localização do município no Mapeamento Sistemático		Cronologia	
		MALHA TERRITORIAL - 2007	
Fonte: Mapa Índice do Brasil - IBGE		EDIÇÃO: 31-07-2007	
Localização no Estado		Informações relativas à documentação básica e atualização: Consultar Metadados	
		IMPLEMENTAÇÃO	
Atribuição das Partes do Mapa		Coordenação Técnica: Coordenação de Cartografia - CCAR	
3/1 3/2 3/3		Coordenação Temática: Coordenação de Estatísticas Territoriais - CETF	
2/1 2/2 2/3		Unidades Produtoras: Unidades Estaduais do IBGE	
1/1 1/2 1/3		Desenho: Centro de Documentação e Disseminação de Informação - CDDI	



## CONVENÇÕES CARTOGRÁFICAS

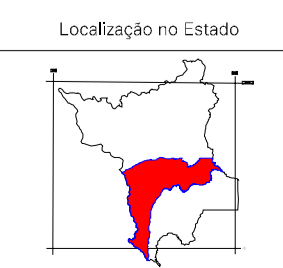
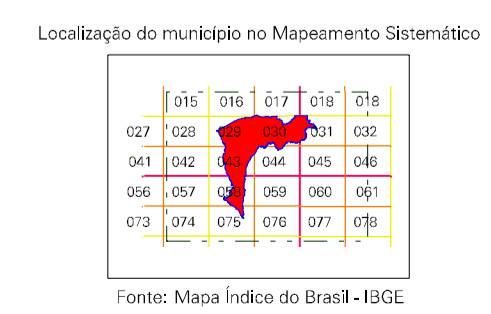
ELEMENTOS PLANIMÉTRICOS		ELEMENTOS ALTIMÉTRICOS	
Edifícios		Ponto trigonométrico. Referência de nível	
Igreja, Escola, Mina		Ponto astronômico, Ponto barométrico	
Moinho de vento, Molho de água		Cota comprovada	
Campo de emergência, Farol		Superfície deformada, Área	
Localidades		<b>ELEMENTOS DE HIDROGRAFIA</b>	
Linha transmissora de energia, Cerca		Curso d'água intermitente	
Linha telefônica		Lago ou lagoa intermitente	
Rodovias		Terreno sujeito a inundação, Safra	
auto-estrada		Brejo ou pantano	
pavimentação		Popo (água), Nascente	
sem pavimentação		Nasidos e casarais grandes	
camêlho corrigível		Nasidos e casarais	
trilha, caminho e picada		Rocha submersa e a descoberto	
perfilho de estrada, estadual		Molho e represa: toma e alvenaria	
Ferrovias		Ancoradouro, Rio seco ou de aluvião	
bitola larga		Recife rochoso	
bitola estreita		<b>ATUALIZAÇÕES CARTOGRÁFICAS</b>	
COR MAGENTA - Levantamentos por GPS e/ou Imagens de Satélites			
COR VERDE - Lançamento aproximado sem comprovação cartográfica			

## MAPA MUNICIPAL ESTATÍSTICO



MINISTÉRIO DO PLANEJAMENTO, ORÇAMENTO E GESTÃO  
INSTITUTO BRASILEIRO DE GEOGRAFIA E ESTATÍSTICA  
A DIRETORIA DE GEOINFORMÁTICA agrupa e gerencia a comunicação de dados geográficos produzidos pelo IBGE, DGE e outros, em formato raster e/ou vetorial de Malha Municipal Digital do IBGE, com atualização proveniente de diversas fontes, sem tratamento técnico de integração e compatibilização dos elementos cartográficos.

GEOCÓDIGO		NOME	
Distrito	Subdistrito		
140020901		CARACARÁI	



Atribuição das Partes do Mapa		
3/1	3/2	3/3
2/1	2/2	2/3
1/1	1/2	1/3

## Caracarái-RR

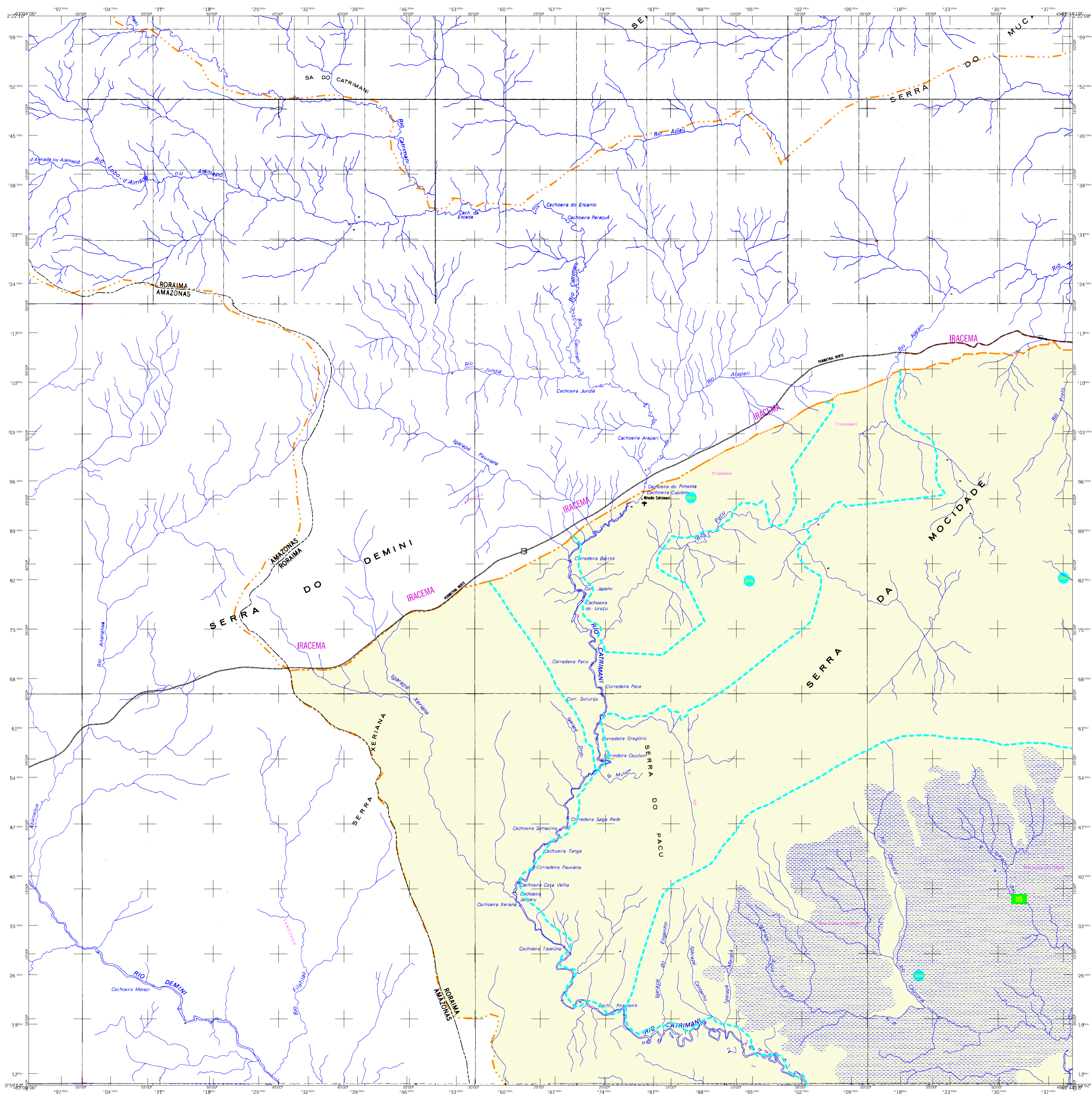
ASPECTOS FÍSICOS	
Viceministério	SUL DE RORAIMA
Microrregião	CARACARÁI
Altitude da Sede	Área: 4741,68 km <sup>2</sup>
Coordenadas: S 10° 30' 00"	Coordenadas: W 61° 30' 00"
Latitude	100240
Longitude	200301
	63

CRONOLOGIA	
Malha Territorial	2007
Edição	31-07-2007
Informações relativas à documentação básica e atualização. Consultar Metadados	

IMPLEMENTAÇÃO	
Coordenação Técnica	CCAR
Coordenação de Cartografia	CCAR
Coordenação de Tratamento de Imagens	CCAR
Unidades Produtoras	CCFR
Unidades Estatísticas do IBGE	
Desenho Gráfico	
Centro de Documentação e Disseminação de Informação	CCDI



### CONVENÇÕES CARTOGRÁFICAS

**ELEMENTOS PLANIMÉTRICOS**

- Edifícios: Igreja, Escola, Mina, Molino de vento, Molino de água, Campo de emergência, Farol, Localidades
- Linha transmissora de energia, Cerca, Linha telefônica
- Rodovias: auto-estrada, pavimentação, sem pavimentação, caminho carroçável, trilha, caminho e picada, perfilho de estrada: federal, estadual
- Ferrovias: bitola larga, bitola estreita

**ELEMENTOS ALTIMÉTRICOS**

- Ponto trigonométrico, Referência de nível, Ponto astronômico, Ponto barométrico, Cota comprovada, Superfície deformada, Área

**ELEMENTOS DE HIDROGRAFIA**

- Lago ou lagoa intermitente, Terreno sujeito a inundação, Safra, Brejo ou pantano, Poço (água), Nascente, Nasidos e cascatas grandes, Rápidos e cascatas, Rocha submersa e a descoberto, Molho e represa: terra e alvenaria, Ancoradouro, Rio seco ou de aluvião, Recife rochoso

**CONVENÇÕES TEMÁTICAS**

Limites: Distrital	Sub-Distrital	Setor Censitário	Municipal
[Linha tracejada verde]	[Linha tracejada amarela]	[Linha tracejada laranja]	[Linha tracejada vermelha]

**LIMITES**

- Internacional
- Interestadual
- Intermunicipal
- Áreas especiais

**ATUALIZAÇÕES CARTOGRÁFICAS**

- COR MAGENTA - Levantamentos por GPS e/ou Imagens de Satélites
- COR VERDE - Lançamento aproximado sem comprovação cartográfica

### MAPA MUNICIPAL ESTATÍSTICO

ESCALA 1 : 250.000

0 5.000 10.000 15.000

SETEMA DE PROJEÇÃO UTM  
Origem da quadriculagem UTM: Equador e Meridiano 63 W.G.  
Acuidade as coordenadas de 10.000 e 500 metros respectivamente  
DATUM HORIZONTAL: SAD 69

Cota produzida por meio de dados de mapas multiescala gerados de forma somatométrica, a partir da junção das folhas do Mapeamento Sistemático produzidas pelo IBGE, DDA e outros, em formato raster, e/ou de dados de Mapas Municipais Digitais do IBGE, com atualização proveniente de diversas fontes, sem tratamento de integração e complementação dos elementos cartográficos.

MINISTÉRIO DO PLANEJAMENTO, ORÇAMENTO E GESTÃO  
INSTITUTO BRASILEIRO DE GEOGRAFIA E ESTATÍSTICA  
A DIRETORIA DE GEOINFORMÁTICA organiza e gerencia a comunicação de dados em cartografia estatística.  
Av. Brasil, 15 811 - Parada da Lapa  
Rio de Janeiro - RJ - CEP 21.241-011  
© IBGE - Todos os direitos reservados

Divisão Público-Administrativa		NOME
GEOCÓDIGO	Distrito	Subdistrito
140020905	CARACARAI	

Localização do município no Mapeamento Sistemático

Fonte: Mapa Índice do Brasil - IBGE

Localização no Estado

Articulação das Partes do Mapa

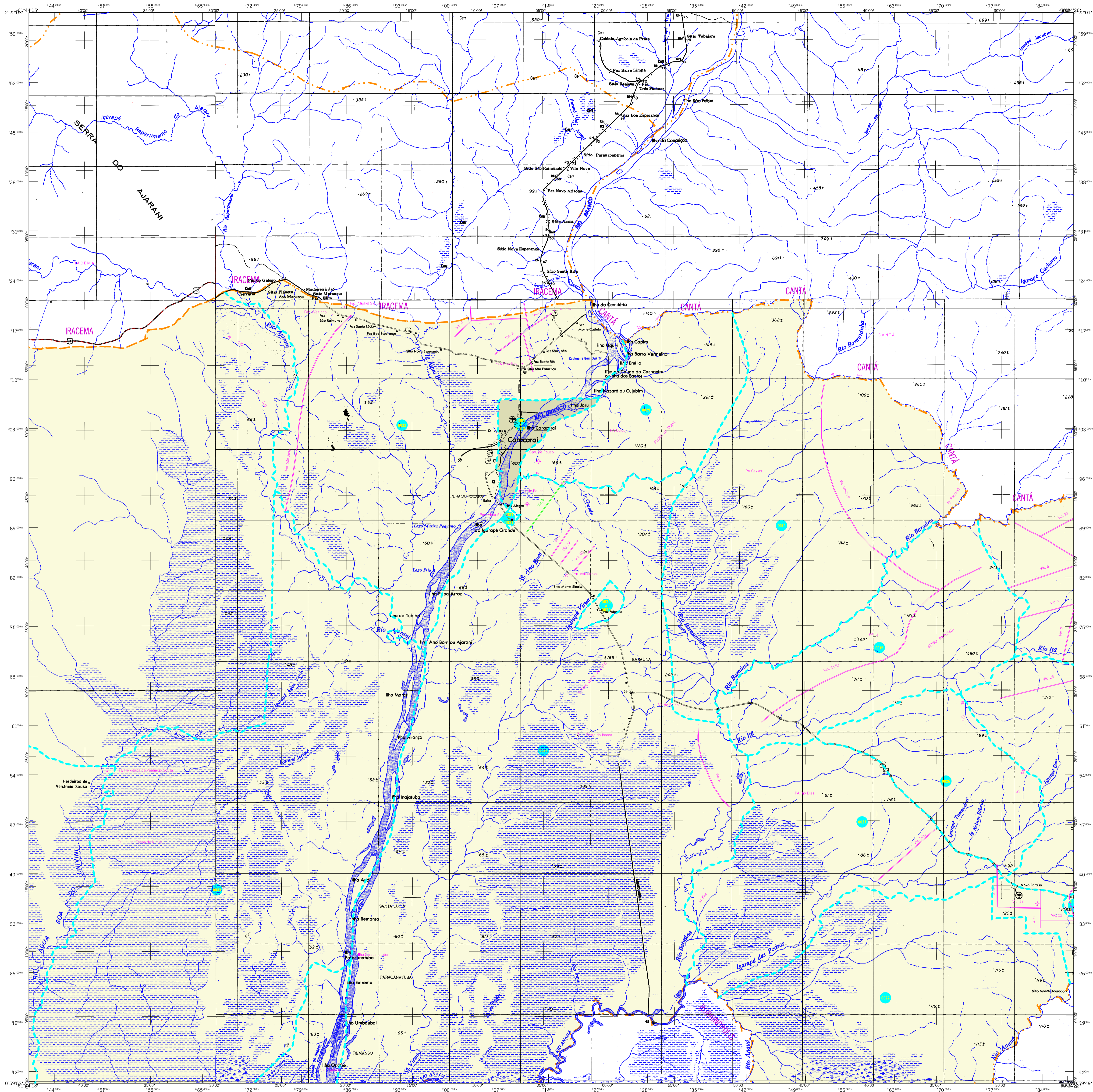
3/2/3/3	2/1/2/2/3
1/1/1/2/1/3	

**ASPECTOS FÍSICOS**

Viceministério: SUL DE RORAIMA	Área: 4741,68 km <sup>2</sup>
Microrregião: CARACARAI	
Altitude da Sede: 1816 m	COORDENADAS DA SEDE: 100040 S, 63 W
Informações básicas e documentação básica e atualização	Consultar Metadados
Edição: 2007	63

**CRONOLOGIA**

Coordenação Técnica: CCGAR
Coordenação de Cartografia: CCGAR
Coordenação Temática: CCGAR
Coordenação de Estatísticas Territoriais: CCGAR
Unidades Produtoras: CCGAR
Unidades Estaduais do IBGE: CCGAR
Desenho: CCGAR
Centro de Documentação e Disseminação de Informação: CCGAR



### CONVENÇÕES CARTOGRÁFICAS

**ELEMENTOS PLANIMÉTRICOS**

- Edificações: Igreja, Escola, Mina, Molino de vento, Molino de água, Campo de emergência, Farol, Localidades
- Linha transmissora de energia, Cerca, Linha telefônica
- Rodovias: auto-estrada, pavimentada, sem pavimentação, caminho carroçável, trilha, caminho e picada, perfilho de estrada: federal, estadual
- Ferrovias: bitola larga, bitola estreita

**ELEMENTOS ALTIMÉTRICOS**

- Ponto trigonométrico, Referência de nível, Ponto astronômico, Ponto barométrico, Cota comprovada, Superfície deformada, Área

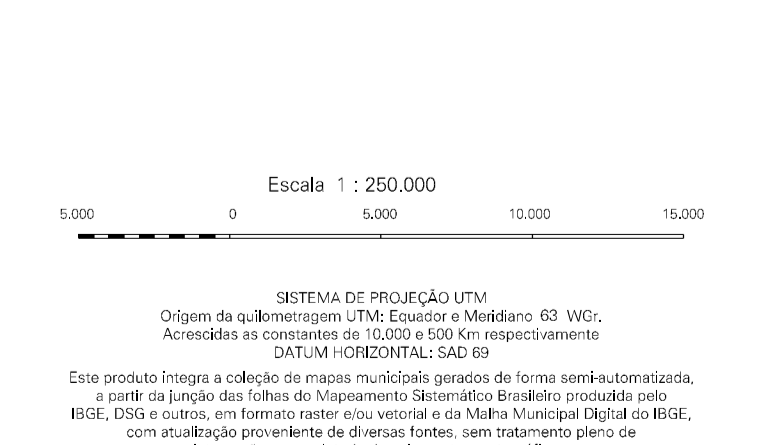
**ELEMENTOS DE HIDROGRAFIA**

- Curso d'água intermitente, Lago ou lagoa intermitente, Terreno sujeito a inundação, Safra, Brejo ou pantano, Poço (água), Nascente, Nasidos e cascatas grandes, Rápidos e cascatas, Rocha submersa e a descoberto, Molho e represa: terra e alvenaria, Ancoradouro, Rio seco ou de aluvião, Recife rochoso

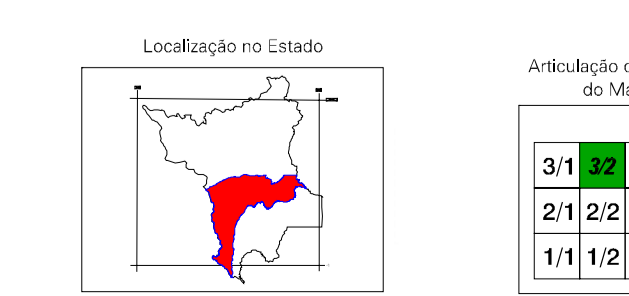
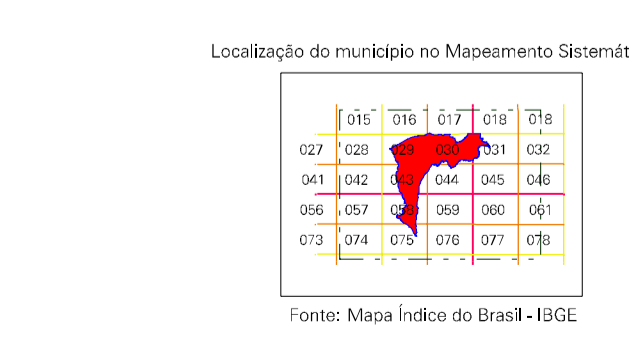
**ATUALIZAÇÕES CARTOGRÁFICAS**

COR MAGENTA - Levantamentos por GPS e/ou Imagens de Satélites  
COR VERDE - Lançamento aproximado sem comprovação cartográfica

### MAPA MUNICIPAL ESTATÍSTICO



GEOCÓDIGO		NOME	
Distrito	Subdistrito		
140020905	CARACARAÍ		



**ASPECTOS FÍSICOS**

Viceministério: SUL DE RORAIMA  
Município: CARACARAÍ  
Área: 4715,8 km<sup>2</sup>  
Coordenadas: 12° 18' S, 63° 03' W  
Altitude da Sede: 63 m

**CRONOLOGIA**

MALHA TERRITORIAL: 2007  
EDIÇÃO: 31-07-2007  
Informações sobre a documentação básica e atualização: Consultar Metadados

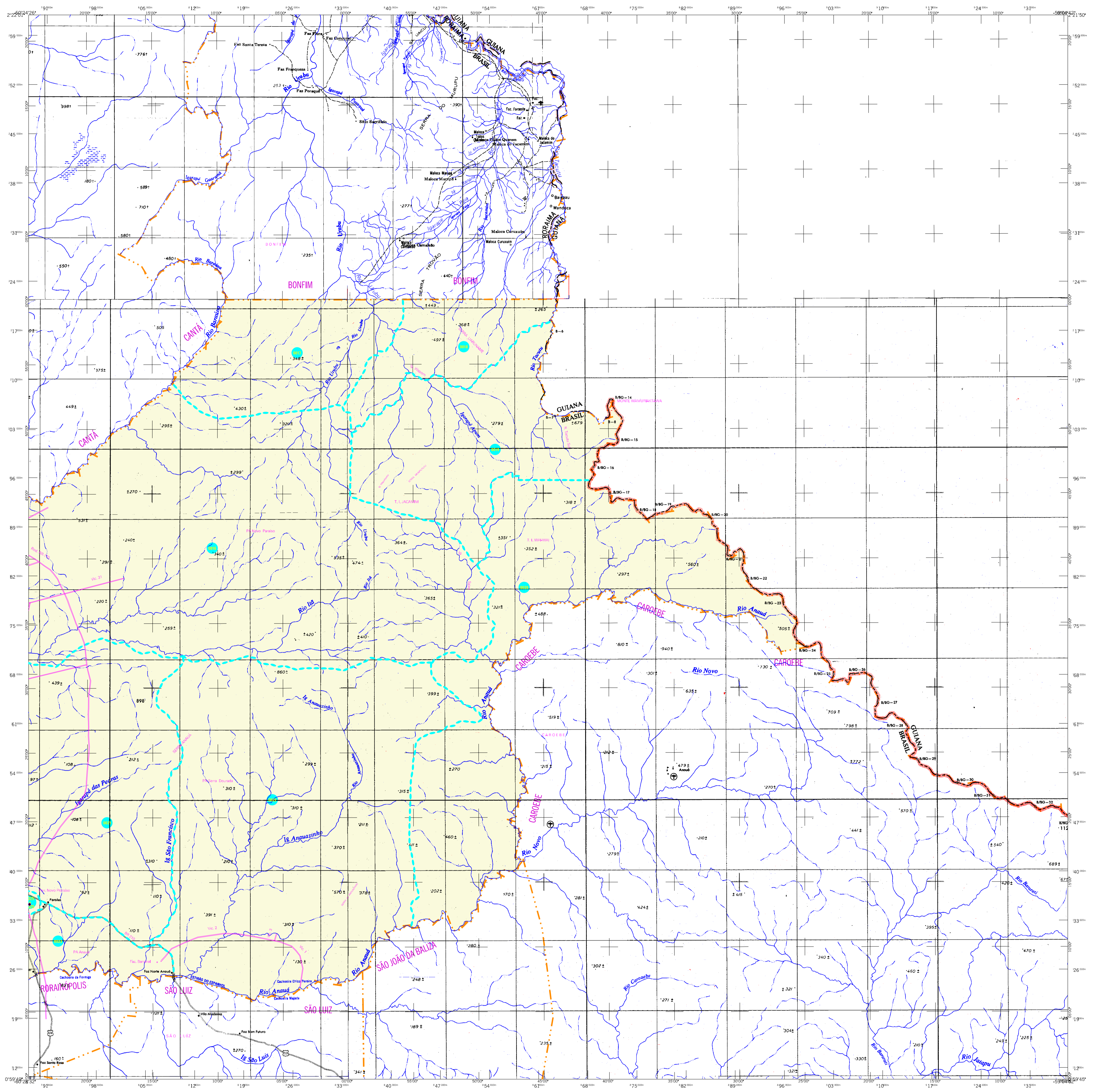
**IMPLEMENTAÇÃO**

Coordenação Técnica: CCAR  
Coordenação Territorial: CTRF  
Coordenação de Estruturas Territoriais: CTRF  
Unidades Produtoras: Unidades Estaduais do IBGE  
Desenho: Centro de Documentação e Disseminação de Informação (CDDI)

**Atribuição das Partes do Mapa**

3/1	3/3
2/1	2/2
1/1	1/2
	1/3

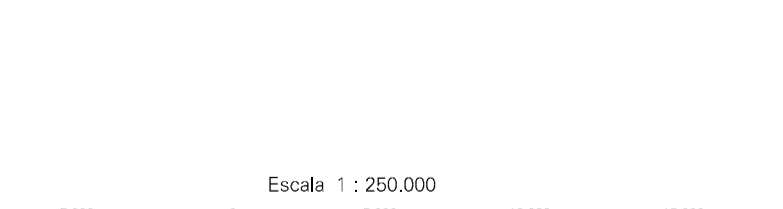




### CONVENÇÕES CARTOGRÁFICAS

- ELEMENTOS PLANIMÉTRICOS**
- Edifícios: Igreja, Escola, Mina, Molino de vento, Molino de água, Campo de emergência, Farol, Localidades
  - Linha transmissora de energia, Cerca, Linha telefônica
  - Rodovias: auto-estrada, pavimentação sem pavimentação, caminho carroçável, trilha, caminho e picada, prefixo de estrada: federal, estadual
  - Ferrovias: bitola larga, bitola estreita
- ELEMENTOS ALTIMÉTRICOS**
- Ponto trigonométrico, Referência de nível, Ponto astronômico, Ponto barométrico, Cota comprovada, Superfície deformada, Área
- ELEMENTOS DE HIDROGRAFIA**
- Curso d'água intermitente, Lago ou lagoa intermitente, Terreno sujeito a inundação, Safra, Brejo ou pantano, Poço (água), Nascente, Nasidos e casarais grandes, Rápidos e casarais, Rocha submersa e a descoberto, Molho e represa: terra e alvenaria, Ancoradouro, Rio seco ou de aluvião, Recife rochoso
- ATUALIZAÇÕES CARTOGRÁFICAS**
- COR MAGENTA - Levantamentos por GPS e/ou Imagens de Satélites
  - COR VERDE - Lançamento aproximado sem comprovação cartográfica

### MAPA MUNICIPAL ESTATÍSTICO

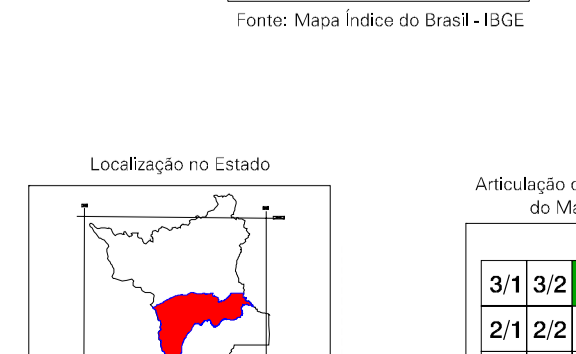
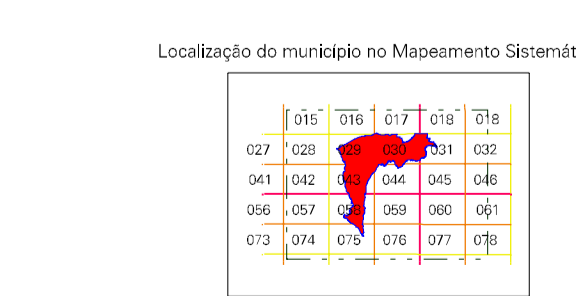


SETEMA DE PRODUÇÃO UTM  
Origem da quadriculagem UTM: Equador e Meridiano 69 W.G.  
Acuidade as coordenadas de 100.000 e 500.000 respectivamente  
DATUM: HORIZONTAL: SAD 69

Cota produzida a partir de dados multiespectrais gerados de forma sombriante, a partir da análise das imagens de satélite. Não são dados produzidos pelo IBGE. Dado o custo, em formato raster, não é possível a produção de mapas em alta resolução por parte de diversas fontes, sem tratamento geral de interpolação e complementação dos elementos cartográficos.

MINISTÉRIO DO PLANEJAMENTO, ORÇAMENTO E GESTÃO  
INSTITUTO BRASILEIRO DE GEOGRAFIA E ESTATÍSTICA  
A DIRETORIA DE GEOINFORMÁTICA, AGRICULTURA E GESTÃO DA COMUNICAÇÃO  
ELABOROU O CARTOGRAFIA ESTATÍSTICA DO MUNICÍPIO  
Brasília, 15 de Maio de 2007  
Rio de Janeiro - CEP 21.251-020  
© 2007 - Todos os direitos reservados

Divisão Público-Administrativa		Nome
Geocódigo	Distrito	Subdistrito
1400209	CARACARAÍ	



**ASPECTOS FÍSICOS**

Vicinição: SUL DE RORAIMA  
Município: CARACARAÍ  
Altitude da Sede: Área: 4715,6 km<sup>2</sup>  
Coordenadas: 1° 18' S, 53° 00' W  
Longitude: -51,298  
Latitude: -1,316  
E: 53,000  
N: 200831  
M: 63

**CRONOLOGIA**

Malha Territorial: 2007  
Edição: 21-07-2007  
Informações sobre a documentação básica e atualização: Consultar Metadados

**IMPLEMENTAÇÃO**

Coordenação Técnica: CCAR  
Coordenação Cartográfica: CCAR  
Coordenação de Estatísticas Territoriais: CFE  
Unidades Produtoras: Unidades Estaduais do IBGE  
Desenho: Centro de Documentação e Disseminação de Informação (CDI)

**Articulação das Partes do Mapa**

3/1	3/2	2/3
2/1	2/2	2/3
1/1	1/2	1/3