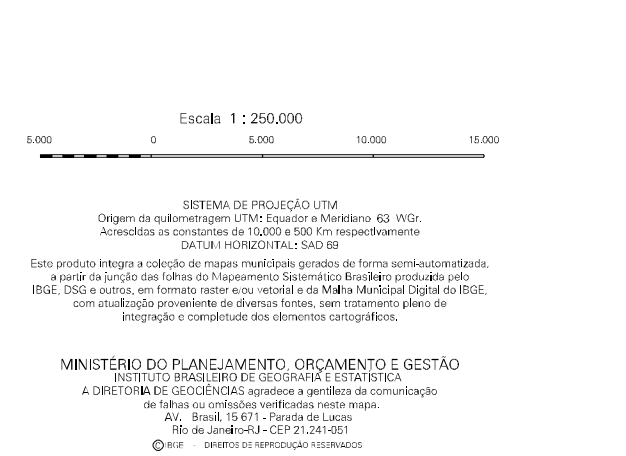


CONVENÇÕES CARTOGRÁFICAS

- ELEMENTOS PLANIMÉTRICOS**
- Edifícios
 - Igreja, Escola, Moinho
 - Moinho de vento, Moinho de água
 - Curva de amargem, Fanel
 - Localidades
 - Linha transmissora de energia, Cerca
 - Linha telefônica
 - Rodovias
 - autoestrada
 - pavimentação
 - sem pavimentação
 - sem pavimentação
 - canal
 - caminho e pista
 - perfil de estrada, feição, estrada
 - Ferrovias
 - bitola larga
 - bitola estreita
- ELEMENTOS ALTIMÉTRICOS**
- Ponto trigonométrico, Referência de nível
 - Ponto astronômico, Ponto barométrico
 - Cota contornada
 - Superfície deformada, Anela
- ELEMENTOS DE HIDROGRAFIA**
- Canal artificial
 - Lago ou lagoa intermitente
 - Termo ou lago a inundação, Salina
 - Sítio ou cânion
 - Pico isolado, Nascente
 - Riacho e cateneta grandes
 - Riacho e cateneta
 - Riacho e cateneta
 - Riacho salgada e a descoberto
 - Milho e represa: terra e alvarado
 - Ancoradouro, Rio seco ou de ilhéu
 - Redeio estivo
- ELEMENTOS DE HIERARQUIA**
- | Distrito | Sub-distrito | Setor Urbano | Setor Urbano | Setor Urbano | Setor Urbano | Setor Urbano | Setor Urbano | Setor Urbano | Setor Urbano | Setor Urbano | Setor Urbano |
|----------|--------------|--------------|--------------|--------------|--------------|--------------|--------------|--------------|--------------|--------------|--------------|
| 05 | 06 | 07 | 08 | 09 | 10 | 11 | 12 | 13 | 14 | 15 | 16 |
- LIMITES**
- Internacional
 - Interestadual
 - Intermunicipal
 - Áreas especiais
- ATUALIZAÇÕES CARTOGRÁFICAS**
- COR MAGENTA - Levantamentos por GPS e imagens de Satélites
 - COR VERDE - Lançamento aproximado sem comprovação cartográfica

MAPA MUNICIPAL ESTATÍSTICO



Divisão Político-Administrativa		NOME	
Distrito	Sub-distrito	Distrito	Sub-distrito

ASPECTOS FÍSICOS

Localização da municipalidade no Mapeamento Sistemático

Articulação das Partes do Muni

Localização no Estado

IMPLEMENTAÇÃO

Coordenação Geral: CCA
Coordenação Técnica: CCA
Coordenação de Estruturas Territoriais: CCA
Coordenação de Estruturas Territoriais: CCA
Coordenação de Estruturas Territoriais: CCA
Coordenação de Estruturas Territoriais: CCA

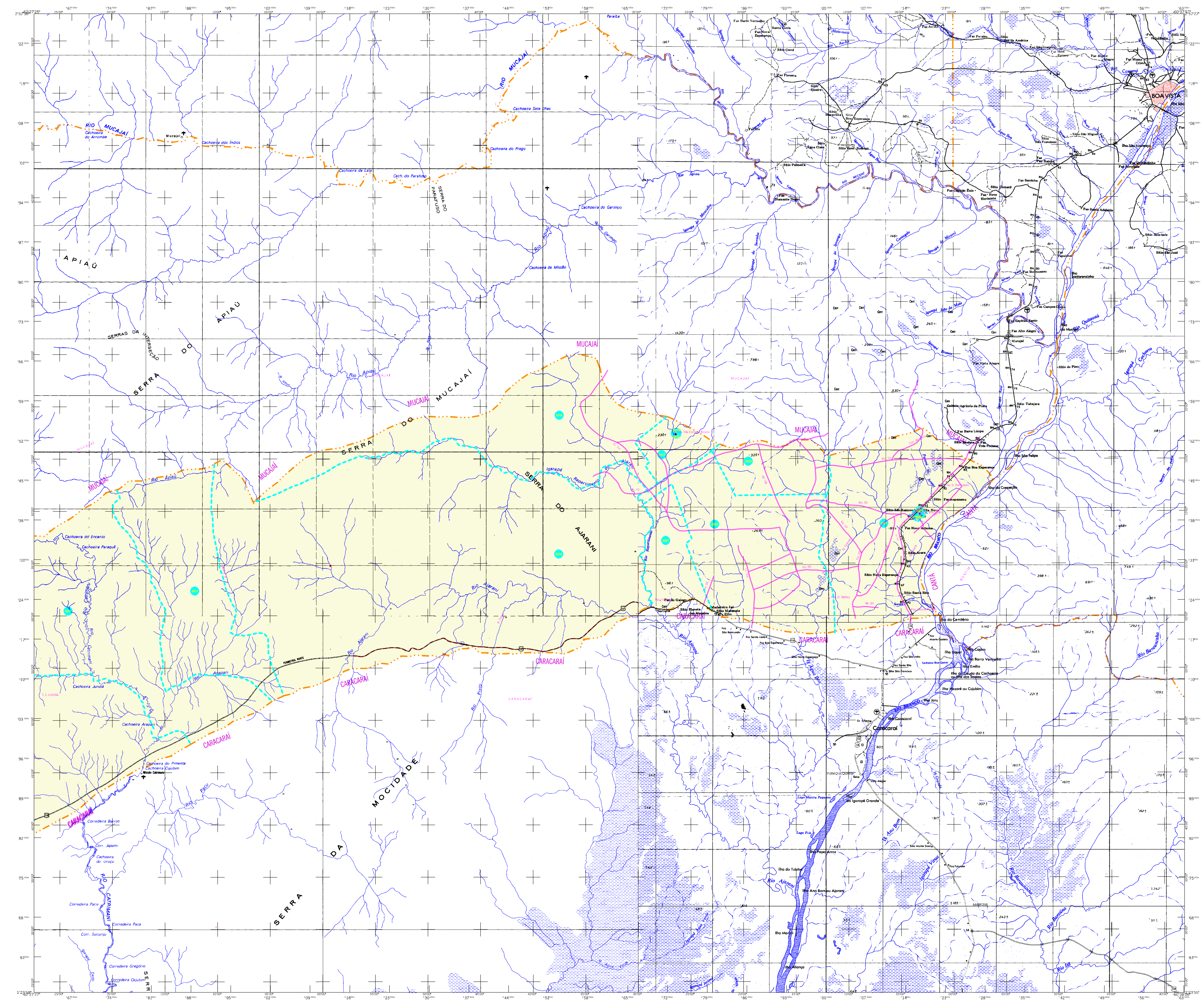
CHRONOLOGIA

MAPEAMENTO TERRITORIAL: 2007
Emissão: 2007
Atualização: 2007
Consultor: Marciano

ASPECTOS FÍSICOS

Nomeação: SERRA DO RORAIMA
Município: CARACARAÍ
Coordenação Técnica: CCA
Área: 1411,31 Km²
Altitude da Sede: 1000 metros
Coordenação: CCA
N: 24120
M: 63

Iracema-RR



CONVENÇÕES CARTOGRAFICAS

ELEMENTOS PLANIMÉTRICOS

Edifícios: Igreja, Escola, Moinho de vento, Molho de água, Curvas de amargento, Favela, Localidades.

Linha transmissora de energia, Cerca, Linha telefônica.

Rodovias

autoestrada pavimentada sem pavimentação sem pavimentação mudança cartográfica: linha, caminho e pista (perfil de estrada: federal, estadual).

Ferrovias: bitola larga bitola estreita.

ELEMENTOS ALTIMÉTRICOS

Ponto trigonométrico, Referência de nível, Ponto astronômico, Ponto barométrico, Cota corrigida, Superfície deformada, Anotação.

ELEMENTOS DE HIDROGRAFIA

Canais artificiais, Lago ou lagoas intermitentes, Terreno sujeito a inundação, Salina, Baía ou calhazão, Poço artificial, Nascente, Riachos e cataratas grandes, Riachos e cataratas, Fiumes e torrentes a descoberto, Miraflores e represas: terra e alvenaria, Açudes, Resaca ou de alvenaria, Baixa seca, de alvenaria, Baixa artificial.

ATUALIZAÇÕES CARTOGRAFICAS

COR MAGENTA - Levantamentos por GPS e/ou imagens de Satélites
COR VERDE - Lançamento aproximado sem comprovação cartográfica

MAPA MUNICIPAL ESTATÍSTICO

CONVENÇÕES TEMÁTICAS

Limite: Distrito	Sub-Distrito	Sector Urbano	Sector Urbano
Sub-Distrito	Sector Rural	Sector Urbano	Sector Urbano
Sub-Distrito	Sector Rural	Sector Urbano	Sector Urbano

LIMITES

Internacional, Interestadual, Intraestadual, Intermunicipal, Área Especial.

SISTEMA DE PROJEÇÃO UTM

Projeção de cilindro oblíquo (1143000 metros eixo horizontal, 8100000 metros eixo vertical).

MINISTÉRIO DO PLANEJAMENTO, ORÇAMENTO E GESTÃO
INSTITUTO BRASILEIRO DE GEOGRAFIA E ESTATÍSTICA
A DIRETORIA DE GEOGRAFIA RESPONSÁVEL E GERENTE DE ATUALIZAÇÃO DE DADOS DO IBGE.

Dados País-Administrativa

Geocódigo	Nome
1400282	IRACEMA

Localização da municipalidade no Mapeamento Sistemático

Arbitragem dos Pontos do Muro

Localização no Estado

ASPECTOS FÍSICOS

Coordenação Geográfica: UTM
Coordenação Nacional: UTM
Área: 1411,2 Km²
Altitude da Sede: 110 m

IMPLEMENTAÇÃO

Coordenação Técnica: CCAR
Coordenação Financeira: CEF
Coordenação Operacional: CEF
Coordenação de Imagem: CEF
Coordenação de Dados: CEF

CRONOLOGIA

Mapa Territorial: 2007
Atualização: 2020
Coordenador: Consultor Mercado