

MAPA MUNICIPAL ESTATÍSTICO

Mucajaí-RR

ELEMENTOS PLANIMÉTRICOS

- Edificações**
- Igreja, Escola, Mina
 - Moinho de vento, Molino de água
 - Campo de emergência, Farol
 - Localidades
- Linha transmissora de energia, Cerca**
- Linha telefônica**
- Rodovias**
- auto-estrada
 - pavimentada
 - sem pavimentação
 - caminho carroçável
 - trilha, caminho e picada
 - prefeixo de estrada: federal, estadual
- Ferrovias**
- bitola larga
 - bitola estreita

CONVENÇÕES CARTOGRÁFICAS

- ELEMENTOS ALTIMÉTRICOS**
- Ponto trigonométrico, Referência de nível
 - Ponto astronômico, Ponto barométrico
 - Cota comprovada
 - Superfície deformada, Areia
- ELEMENTOS DE HIDROGRAFIA**
- Lago ou lagoa intermitente
 - Curso d'água intermitente
 - Terreno sujeito a inundação, Safina
 - Brejo ou pantano
 - Poço (fígula), Nascente
 - Rápidos e cataratas grandes
 - Rápidos e cataratas
 - Rocha submersa e a descoberto
 - Molhe e represa; terra e alvenaria
 - Ancoradouro, Rio seco ou de aluvião
 - Recife rochoso

Convenções Temáticas

Limites: Distrital	Sub-Distrital	Sector Consistório
Distrito	Sub-Distrito	Sector Rural
05	06	07
		Sector Urbano
		Agglomerado Rural

- LIMITES**
- internacional
 - interestadual
 - intermunicipal
 - áreas especiais

Escala 1 : 250.000

SISTEMA DE PROJEÇÃO UTM
Origem da quilometragem UTM: Equador e Meridiano 63 WG.
Acréscidas as constantes de 10.000 e 500 Km respectivamente
DATUM: NORONHA, 540 19

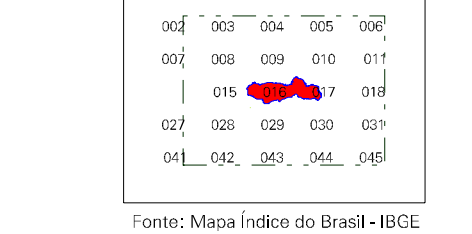
Este produto integra a coleção de mapas municipais gerados de forma semi-automatizada, a partir da junção dos dados do Mapeamento Sistemático Brasileiro produzido pelo IBGE, IBGE e outros, em formato raster e vetor e da Malha Municipal Digital do IBGE, com atualização proveniente de diversas fontes, sem tratamento pleno de integração e completado dos elementos cartográficos.

MINISTÉRIO DO PLANEJAMENTO, ORÇAMENTO E GESTÃO
INSTITUTO BRASILEIRO DE GEOGRAFIA E ESTATÍSTICA
A DIRETORIA DE GEODÊNCIAS registra e gerencia a comunicação de dados ou cartografia produzida pelo IBGE.
AV. Brasil, 15.071 - Paralelo de Luiza
Rio de Janeiro-RJ - CEP 21.241-011
©IBGE - Centro de Remessa e Resposta

Divisão Político-Administrativa

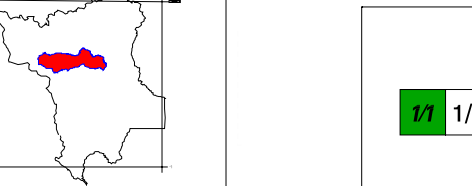
GEOCÓDIGO	NOME
Distrito	
140030805	MUCAJAÍ

Localização do município no Mapeamento Sistemático

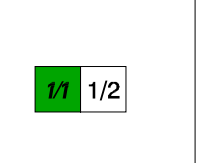


Fonte: Mapa Índice do Brasil - IBGE

Localização no Estado



Articulação das Partes do Mapa



ASPECTOS FÍSICOS

Mesorregião: SUL DE RORAIMA
Microrregião: CARACARAÍ

Altitude da Sede: 243m
Área: 12748,5 Km²

COORDENADAS DA SEDE

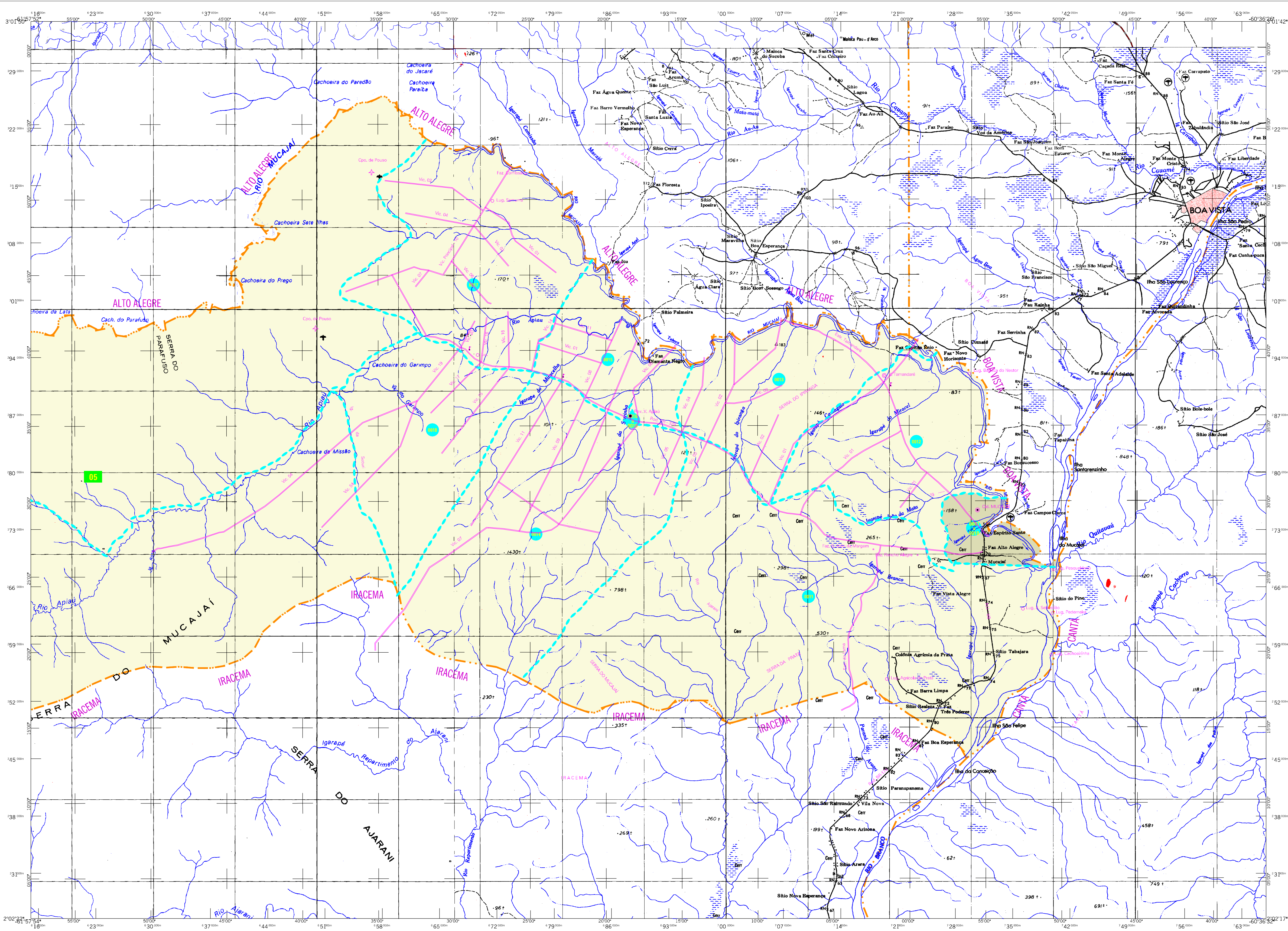
Latitude: -4,900	Longitude: -61,767
E: 726521	M: 63

CRONOLOGIA

Malha Territorial: 2007
Edição: 16-07-2007

IMPLEMENTAÇÃO

Coordenação Técnica: CCAR
Coordenação de Cartografia: CFE
Coordenação de Estruturas Territoriais: CFE
Unidades Produtoras: Unidades Estaduais do IBGE
Disseminação: Centro de Documentação e Disseminação de Informação: CDDI



MAPA MUNICIPAL ESTATÍSTICO

Mucajaí-RR

ELEMENTOS PLANIMÉTRICOS

- Edificações**
- Igreja, Escola, Mina
 - Moinho de vento, Moinho de água
 - Campo de emergência, Farol
 - Localidades
- Linha transmissora de energia, Cerca**
- Linha telefônica**
- Rodovias**
- auto-estrada
 - pavimentada
 - sem pavimentação
 - caminho carroçável
 - trilha, caminho e picada
 - prefeço de estrada: federal, estadual
- Ferrovias**
- bitola larga
 - bitola estreita

CONVENÇÕES CARTOGRÁFICAS

- ELEMENTOS ALTIMÉTRICOS**
- Ponto trigonométrico, Referência de nível
 - Ponto astronômico, Ponto barométrico
 - Cota comprovada
 - Superfície deformada, Areia
- ELEMENTOS DE HIDROGRAFIA**
- Curso d'água intermitente
 - Lago ou lagoa intermitente
 - Terreno sujeito a inundação, Safina
 - Brejo ou pantano
 - Porço (lagos), Nascente
 - Rápidos e cachoeiras grandes
 - Rápidos e cachoeiras
 - Rocha submersa e a descoberto
 - Molhe e represa; terra e alvenaria
 - Ancoradouro, Rio seco ou de aluvião
 - Recife rochoso

Convenções Temáticas

Limites: Distrital	Sub-Distrital	Sectorial	Sectorial
Distrito	Sub-Distrito	Sector Rural	Sector Urbano
05	06	07	08

Escala 1 : 250.000

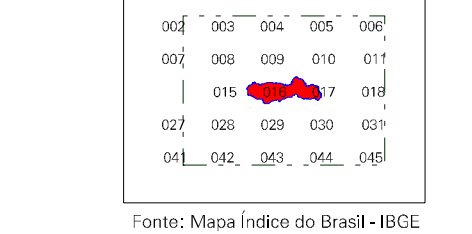
SETEMA DE PROJEÇÃO UTM
Origem da quilometragem UTM: Equador e Meridiano 63 WGI.
Acrescidas as constantes de 10.000 e 500 Km respectivamente.
DATUM: NORONHA; 540 19

Este produto integra a coleção de mapas municipais gerados de forma semi-automatizada, a partir da junção dos folhos do Mapeamento Sistemático Brasileiro produzido pelo IBGE, 1:50.000 e outros, em formato raster e vetor e da Malha Municipal Digital do IBGE, com atualização proveniente de diversas fontes, sem tratamento plano de integração e complementação dos elementos cartográficos.

MINISTÉRIO DO PLANEJAMENTO, ORÇAMENTO E GESTÃO
INSTITUTO BRASILEIRO DE GEOGRAFIA E ESTATÍSTICA
A DIRETORIA DE GEOCIÊNCIAS registra e gerencia a comunicação de fatos ou cartilhas verificadas neste mapa.
AV. Brasil, 19.071 - Parque de Luz
Rio de Janeiro-RJ - CEP 21.241-011
©IBGE - cartilha de renovação trienal

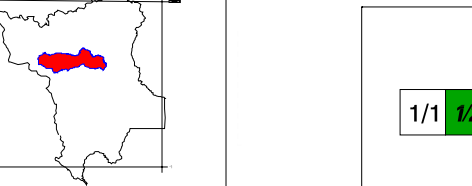
GEOCÓDIGO		NOME
Distrito	Sub-distrito	
140030805	MUCAJAI	

Localização do município no Mapeamento Sistemático

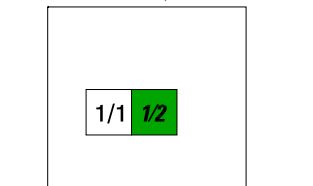


Fonte: Mapa Índice do Brasil - IBGE

Localização no Estado



Articulação das Partes do Mapa



ASPECTOS FÍSICOS

Memorial: SUI DE RORAIMA	COORDENADAS DA SEDE
Vicoregrafia: CARACARAÍ	Área: 12748,5 Km²
Altitude da Sede: 2430	Latitude: 2.430
	Longitude: -49.900
	E: 73521
	N: 26879
	MAC: 63

CRONOLOGIA

MALHA TERRITORIAL	2007
EDIÇÃO	16/07/2007

Informações relativas à documentação básica e atualização
Consultar Metadados

IMPLEMENTAÇÃO

Coordenação Técnica	CCAR
Coordenação Cartográfica	CCAR
Coordenação de Estruturas Territoriais	CETE
Unidades Produtoras	Unidades Estaduais do IBGE
Disseminação	Centro de Documentação e Disseminação de Informação
	ODD