

CONVENÇÕES CARTOGRÁFICAS

ELEMENTOS PLANIMÉTRICOS

- Edificações: Igreja, Escola, Mina, Mirante de vento, Molino de água, Campo de emergência, Farol, Localidades
- Linha transmissora de energia: Corca, Linha telefônica
- Rodovias: asfaltada, pavimentada, sem pavimentação, sem pavimentação, caminho carroçável, trilha, caminho e pista, perfil de estrada: federal, estadual
- Ferrovias: bitola larga, bitola estreita

ELEMENTOS ALTIMÉTRICOS

- Ponto trigonométrico, Referência de nível, Ponto altimétrico, Ponto barométrico, Cota comprovada, Superfície deformada, Área

ELEMENTOS DE HIDROGRAFIA

- Lago ou lagoa intermitente, Terreno alagado e inundação, Sedia, Brejo ou planície, Poço (aquil), Nascente, Riachos e cataras grandes, Riachos e cataras, Riacha subterrânea e a descoberto, Molha e represa: terra e alvenaria, Ancoradouro, Rio seco ou de aluvião, Rio de estuário

CONVENÇÕES TEMÁTICAS

Limites: Distrital	Sub-Distrital	Sector: Central
Distrito	Sub-Distrito	Sector: Rural
Sector: Urbano	Sector: Aglomeração	

LIMITES

- Intermunicipal
- Interestadual
- Intermunicipal e Interestadual
- Áreas especiais

ATUALIZAÇÕES CARTOGRÁFICAS

- Levantamentos por GPS ou imagens de Satélite
- Cor MAGENTA - Lançamento aproximado sem comprovação cartográfica
- Cor VERDE - Lançamento aproximado sem comprovação cartográfica

MAPA MUNICIPAL ESTATÍSTICO

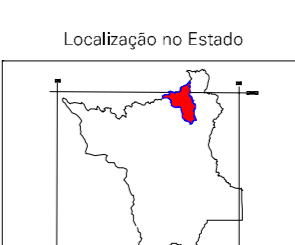
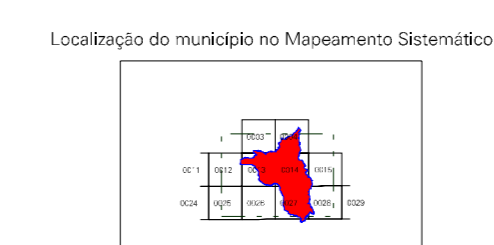
Escala 1:100.000

SERVIÇO DE PROJEÇÃO LUM
Objetos de iluminação (LPI) Esquadra e Malha 60x60 VCS
Acessórios em cores de 100x10 a 150x15 cm respectivamente
CARTÃO PORTÁTIL 50x50 cm

Este produto integra a coleção de mapas municipais produzida de forma semi-automatizada, a partir de lançamentos de imagens de satélite produzidas pelo IBGE, 2005 e atualizadas em formato raster, por meio do sistema de geoprocessamento SIG, com atualização permanente de dados, para o lançamento de novos mapas. Este produto é disponibilizado em formato digital (PDF) e impresso em papel 21x29,7 cm.

MINISTÉRIO DO PLANEJAMENTO, ORÇAMENTO E GESTÃO
INSTITUTO BRASILEIRO DE GEOGRAFIA E ESTATÍSTICA
DISTRITAMENTO DE GEOGRAFIA, NOME E POPULAÇÃO
DE MUNICÍPIOS DO BRASIL - 2007
Rio de Janeiro, 16 de Maio de 2007
Projeto de Lei nº 271, de 2007

Distrito Político-administrativo	
GEOCÓDIGO	NOME
Distrito	Sub-Distrito
1400456	PACARAIMA



CRONOLOGIA

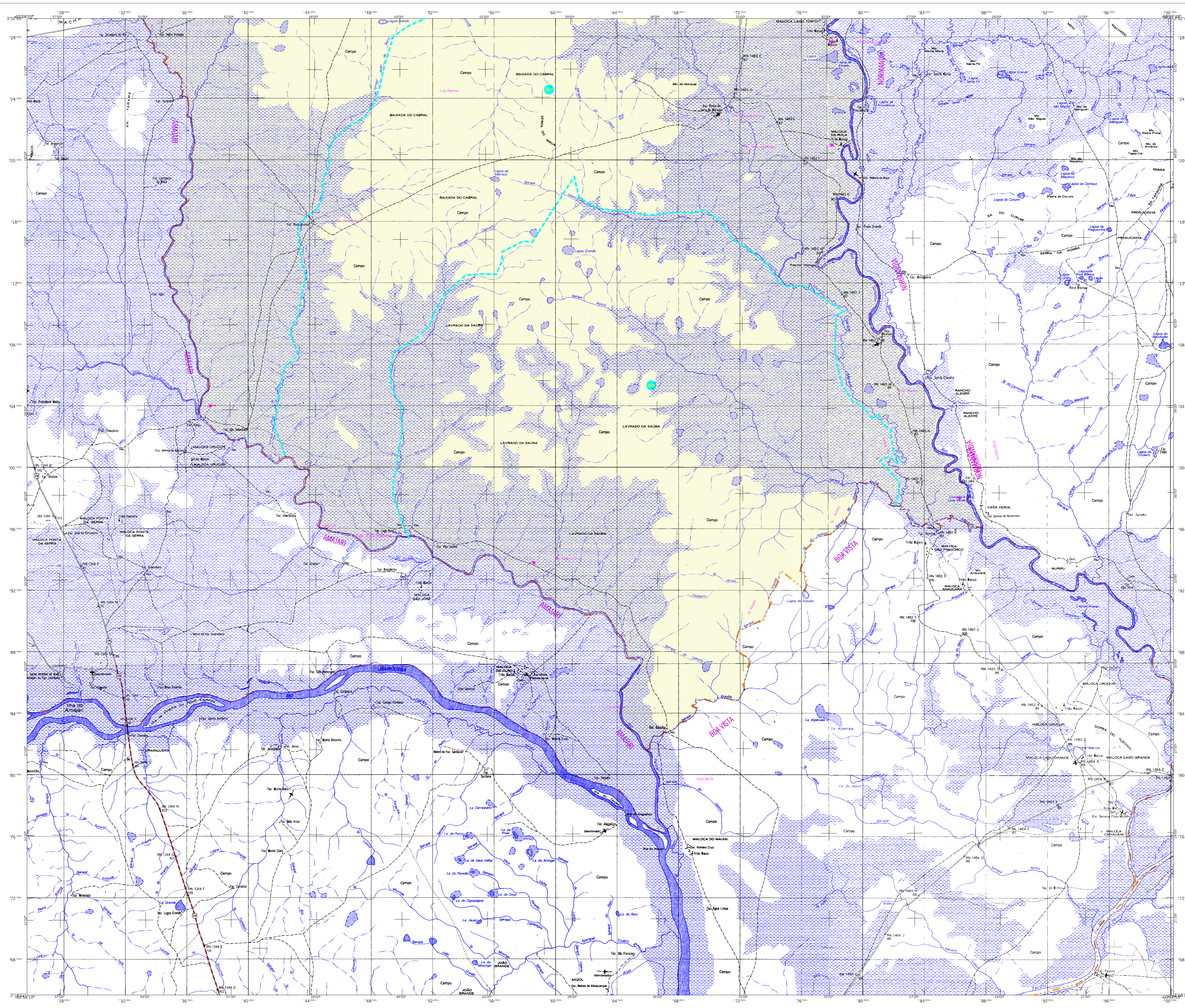
MALHA TERRITORIAL	2007
EDICÃO	21.05.2007
Informações técnicas e documentais: Atlas e Atlas de	Consultar Manuais

ASPECTOS TÉCNICOS

Assessoria:	INSTITUTO BRASILEIRO DE GEOGRAFIA E ESTATÍSTICA
Micrografia:	BRASIL
Área:	4030,8 km²
Coordenadas da Área:	
Latitude:	4,31
Longitude:	-61,19
Projeto:	709/97
Mapa:	63

IMPLEMENTAÇÃO

Coordenação Técnica:	CCAR
Coordenação de Cartografia:	CCAR
Coordenação de Estatística:	CCAR
Coordenação de Lazer e Turismo:	CCAR
Coordenação de Meio Ambiente:	CCAR
Coordenação de Saúde:	CCAR
Coordenação de Transportes:	CCAR
Coordenação de Urbanismo:	CCAR
Coordenação de Zonas Especiais:	CCAR
Coordenação de Zonas de Proteção Ambiental:	CCAR
Coordenação de Zonas de Interesse Social:	CCAR
Coordenação de Zonas de Interesse Turístico:	CCAR
Coordenação de Zonas de Interesse Cultural:	CCAR
Coordenação de Zonas de Interesse Histórico:	CCAR
Coordenação de Zonas de Interesse Religioso:	CCAR
Coordenação de Zonas de Interesse Científico:	CCAR
Coordenação de Zonas de Interesse Artístico:	CCAR
Coordenação de Zonas de Interesse Esportivo:	CCAR
Coordenação de Zonas de Interesse Recreativo:	CCAR
Coordenação de Zonas de Interesse Ambiental:	CCAR
Coordenação de Zonas de Interesse Social:	CCAR
Coordenação de Zonas de Interesse Cultural:	CCAR
Coordenação de Zonas de Interesse Histórico:	CCAR
Coordenação de Zonas de Interesse Religioso:	CCAR
Coordenação de Zonas de Interesse Científico:	CCAR
Coordenação de Zonas de Interesse Artístico:	CCAR
Coordenação de Zonas de Interesse Esportivo:	CCAR
Coordenação de Zonas de Interesse Recreativo:	CCAR
Coordenação de Zonas de Interesse Ambiental:	CCAR



CONVENÇÕES CARTOGRÁFICAS

ELEMENTOS PLANIMÉTRICOS

- Edificações: Igreja, Escola, Mina, Mirante de vento, Molino de água, Campo de emergência, Favela, Localidades
- Linha transmissora de energia: Corca, Linha telefônica
- Rodovias: asfaltada, pavimentada, sem pavimentação, sem pavimentação, caminho carroçável, trilha, caminho e pista, perfil de estrada: federal, estadual
- Ferrovias: bitola larga, bitola estreita

ELEMENTOS ALTIMÉTRICOS

- Ponto trigonométrico, Referência de nível, Ponto altimétrico, Ponto barométrico, Cota comprovada
- Superfície deformada, Área

ELEMENTOS DE HIDROGRAFIA

- Curso de água intermitente, Lago ou laguna, Intermittente, Terreno alagado e inundação, Sedia, Brejo ou planície, Poço (aquático), Nascente, Riachos e estradas grandes, Riachos e estradas, Riacha subterrânea e a descoberto, Molha e represa: terra e alvenaria, Ancoradouro, Rio seco ou de aluvião, Rio de estuário

CONVENÇÕES TEMÁTICAS

Limites: Distrital	Sub-Distrital	Sector Centenario
Distrito	Sub-Distrito	Sector Rural
Sector Urbano	Sector Urbano	Sector Urbano

LIMITES

- Internacional
- Interestadual
- Intermunicipal
- Áreas especiais

ATUALIZAÇÕES CARTOGRÁFICAS

- Levantamentos por GPS e/ou Imagens de Satélite
- Levantamento aproximado sem comprovação cartográfica

MAPA MUNICIPAL ESTATÍSTICO

Escala: 1:100.000

SISTEMA DE PROJEÇÃO: UTM
Origem do sub-retenha: UTM Equador e Meridiano 03 WGS
Acessões ao cartograma de 3000 x 1500 cm respectivamente
DATUM: POCORONÓ 2000

Este produto integra a coleção de mapas municipais produzidos de forma semi-automatizada, a partir de dados de fontes oficiais e informações disponibilizadas pelo IBGE. O uso e a reprodução, sem fins comerciais, são permitidos desde que seja dada a devida atribuição ao IBGE, com o devido reconhecimento da autoria e da edição.

Ministério do Planejamento, Orçamento e Gestão
Instituto Brasileiro de Geografia e Estatística
A Diretoria de Geocódigos, nome e endereço da instituição de origem, e o código de identificação do município, são obrigatórios para a utilização deste produto.

Mapa de 2007 - IBGE
Mapa de 2007 - IBGE

Divisão Político-administrativa	
GEOCÓDIGO	NOME
1400456	PACARAÍMA

Localização do município no Mapeamento Sistemático

Articulação das Partes da Mapa

Localização no Estado

ASPECTOS FÍSICOS

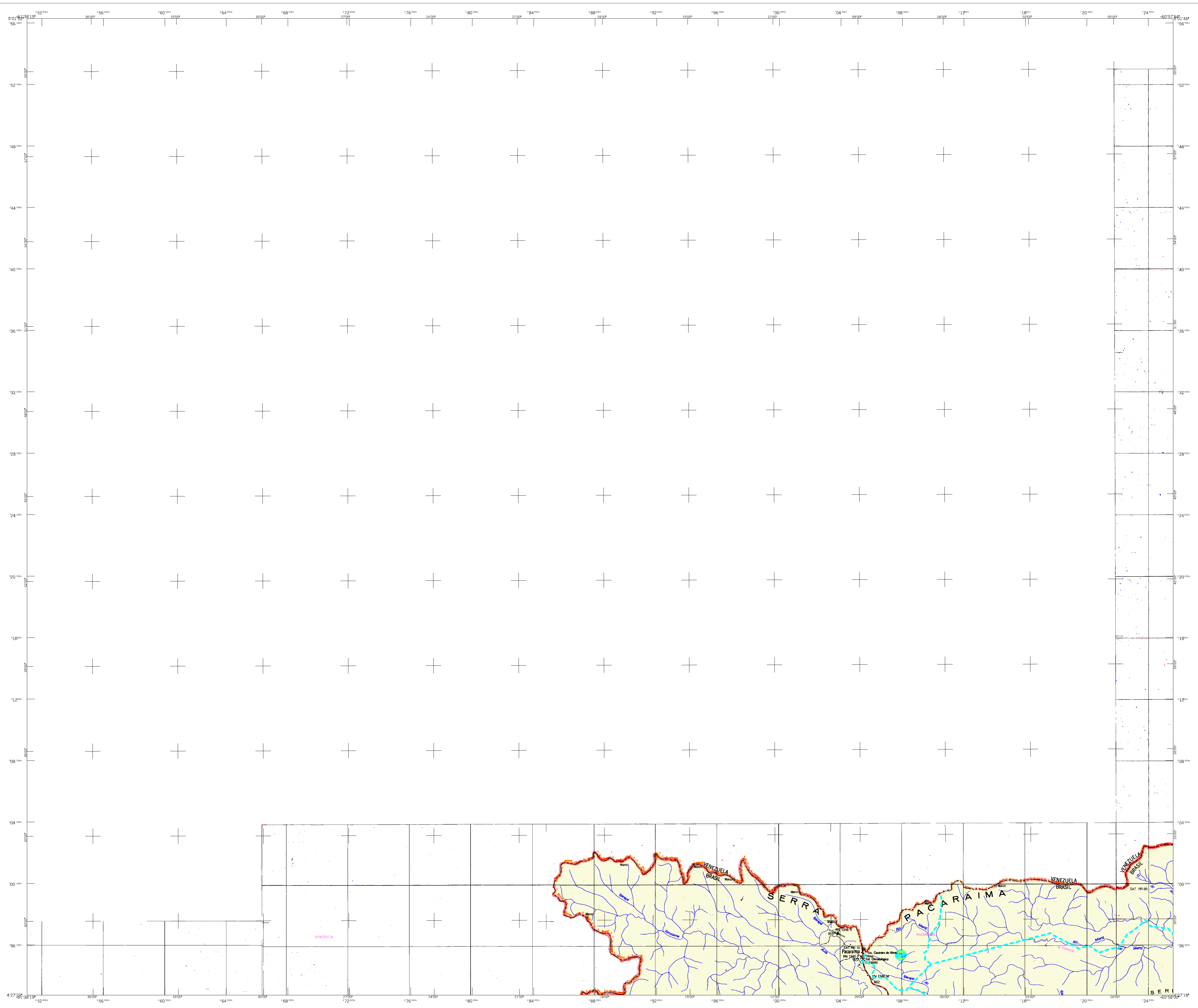
Assentamento	NORTE DE RIOBRAMA
Microrregião	BOA VISTA
Altitude da Sede	141 m
Coordenadas da Sede	08°03'00" S, 63°00'00" W
Latitude	-8.0500
Longitude	-63.0000

IMPLEMENTAÇÃO

Coordenação Técnica	CCAR
Coordenação de Cartografia	CCAR
Coordenação de Levantamento	CCAR
Coordenação de Lantura Fotográfica	CCAR
Coordenação de Tratamento de Imagens	CCAR
Coordenação de Edição	CCAR
Coordenação de Distribuição	CCAR

ERONÓLOGIA

MALHA TERRITORIAL	2007
EDICÃO	21/01/2007
Informações técnicas e documentais (título e distribuição)	Consultar Metadados



CONVENÇÕES CARTOGRÁFICAS

ELEMENTOS PLANIMÉTRICOS

- Edificações: Igreja, Escola, Mina, Moinho de vento, Moinho de água, Campo de emergência, Farol, Localidades
- Linha transmissora de energia, Corca
- Linha telefônica
- Rodovias: asfaltada, pavimentada, sem pavimentação, sem pavimentação, caminho carroçável, trilha, caminho e picado, perfilso de estrada, federal, estadual
- Ferrovias: bitola larga, bitola estreita

ELEMENTOS ALTIMÉTRICOS

- Ponto trigonométrico, Referência de nível
- Ponto astrométrico, Ponto barométrico
- Cota comprovada
- Superfície deformada, Área

ELEMENTOS DE HIDROGRAFIA

- Curso d'água intermitente
- Lago ou lagoa intermitente
- Terreno sujeito a inundação, Salina
- Brejo ou pântano
- Poço (aquil), Nascente
- Rapidos e cachoeiras grandes
- Rapidos e cachoeiras
- Rocha submersa e a descoberto
- Molha e represa; terra e alvenaria
- Ancoadouro, Rio seco ou de aluvião
- Rodízio estroado

ATUALIZAÇÕES CARTOGRÁFICAS

- Levantamentos por GPS e/ou Imagens de Satélites
- Levantamento aproximado sem comprovação cartográfica

MAPA MUNICIPAL ESTATÍSTICO

Escala 1 : 100.000

SISTEMA DE PROJEÇÃO LUM
Objetivo do sistema: UTM Equidistante e Meridiano 03 WGS
Acessíveis as coordenadas de 10.000 a 100.000 metros
DATUM: HORIZONTAL: SCS 83

Este produto integra a coleção de mapas municipais produzidos de forma semi-automatizada, a partir de lançamentos de dados do Mapeamento Sistemático Brasileiro produzidos pelo IBGE, CGE e outros, em formato raster, convertidos para Malha Municipal Digital do IBGE, com atualização permanente de diversas fontes, em processo de integração e consolidação com diversos cartográficos.

MINISTÉRIO DO PLANEJAMENTO, ORÇAMENTO E GESTÃO
INSTITUTO BRASILEIRO DE GEOGRAFIA E ESTATÍSTICA
A DIRETORIA DE GEOGRAFIA, INOVAÇÃO E PERIFERIA DA COMPUTAÇÃO
DESENVOLVIDO POR: Divisão de Geoprocessamento
Mapa de Malha Municipal - 2007
© IBGE - Todos os direitos reservados

Divisão Político-administrativa	
GEOCÓDIGO	NOME
Distrito	Subdistrito
1400456	PACARAIMA

Localização do município no Mapeamento Sistemático

Articulação das Partes da Malha

Localização no Estado

ASPECTOS FÍSICOS

Área: 4030,8 km²	MC
Coordenadas da Área	63

IMPLEMENTAÇÃO

Coordenação Técnica	CGAR
Coordenação de Cartografia	CGAR
Coordenação de Processamento	CGAR
Coordenação de Literatura Técnica	CGTE
Coordenação de Imagens de Satélites	CGAR
Coordenação de Dados	CGAR
Coordenação de Arquivos	CGAR
Coordenação de Impressão	CGAR
Coordenação de Distribuição	CGAR
Coordenação de Arquivos	CGAR
Coordenação de Impressão	CGAR
Coordenação de Distribuição	CGAR

CRONOLOGIA

MALHA TERRITORIAL	2007
EDICÃO	21.05.2007
Informações técnicas e documentais	Consultar Metadados

