

MAPA MUNICIPAL ESTATÍSTICO

Rorainópolis-RR

ELEMENTOS PLANIMÉTRICOS

- Edificações: Igreja, Escola, Mina, Molino do vento, Molino de água, Campo de emergência, Farol, Localidades.
- Linha transmissora de energia, Cerca, Linha telefônica.
- Rodovias: subestada, pavimentada, sem pavimentação, sem pavimentação, caminho carroçável, trilha, caminho e picada, prelo de estrada: federal, estadual.
- Ferrovias: trilho largo, trilho estreito.

ELEMENTOS ALTIMÉTRICOS

- Ponto trigonométrico. Referência de nível.
- Ponto astronômico. Ponto barométrico.
- Cota comprovada.
- Suavidade deformada. Área.

ELEMENTOS DE HIDROGRAFIA

- Curso d'água incompleto.
- Lago ou lagoa intermitente.
- Terrão sujeito a inundação. Salina.
- Preço ou pantano.
- Pogo (alga), Nascente.
- Rápidos e cataratas grandes.
- Rápidos e cataratas.
- Rocha submersa e descoberta.
- Molhe e represa: terra e alvarado.
- Seco, seco, Rio seco ou de alvarado.
- Recife rochoso.

CONVENÇÕES CARTOGRÁFICAS

Convenções Temáticas

Identificação	Setor Rural	Setor Urbano	Setor Aglomerado Rural
05	06	07	08

LIMITES

- internacional
- intermunicipal
- intermunicipal
- áreas especiais

ATUALIZAÇÕES CARTOGRÁFICAS

- COR MAGENTA - Levantamentos por GPS e/ou Imagens de Satélites
- COR VERDE - Lançamento aproximado sem comprovação cartográfica

Convenções Temáticas

Identificação	Setor Rural	Setor Urbano	Setor Aglomerado Rural
05	06	07	08

LIMITES

- internacional
- intermunicipal
- intermunicipal
- áreas especiais

Escala 1:250.000

0 5.000 10.000 15.000

SISTEMA DE PROJEÇÃO UTM

Origem de alinhamento UTM: Equador e Meridiano 63 W.G., Adotada as coordenadas de UTM e 630000 metros no eixo horizontal.

DITUM HORIZONTAL: SAD 90

Este produto integra a coleção de mapas e tabelas produzida de forma semi-automatizada, a partir da junção das folhas do Mapeamento Sistemático Brasileiro produzidas pelo IBGE, com o sistema de projeção e o sistema de coordenadas geográficas do IBGE, com atualização proveniente de diversas fontes, sem tratamento plano de integração e conclusão dos elementos cartográficos.

MINISTÉRIO DO PLANEJAMENTO, ORÇAMENTO E GESTÃO

INSTITUTO BRASILEIRO DE GEOGRAFIA E ESTATÍSTICA

SECRETARIA DE RECURSOS ESPaciais e GEODÉSIA

DEPARTAMENTO DE RECURSOS ESPaciais e GEODÉSIA

UNIDADE DE RECURSOS ESPaciais e GEODÉSIA

COORDENADORIA DE RECURSOS ESPaciais e GEODÉSIA

UNIDADE DE RECURSOS ESPaciais e GEODÉSIA

UNIDADE DE RECURSOS ESPaciais e GEODÉSIA

UNIDADE DE RECURSOS ESPaciais e GEODÉSIA

Divisão Público-Administrativa	
GEOCODIGO	NOME
DISTrito: Subdistrito: 140047205	RORAINÓPOLIS

Localização do município no Mapeamento Sistemático

Localização no Estado

ASPECTOS FÍSICOS

Macrorregião: SUL DE RORAIMA

Microrregião: SUDESTE DE RORAIMA

Altitude da Sede: Área: 23810,2 km²

Latitude: 0,94 S Longitude: -60,418 W

CRONOLOGIA

Malha Territorial: 2007

Edição: 15/07/2007

Elaboração: Centro de Documentação e Arquivo

Consultar Metadados

IMPLEMENTAÇÃO

Coordenação Técnica: Coordenação de Cartografia (CC4)

Coordenação Operacional: Coordenação de Estruturas Territoriais (CE7)

Grupos Produtores: Unidades Estaduais do IBGE

Elaboração: Centro de Documentação e Arquivo da Informação (CDI)

2/12/2007

1/12/2007

ASPECTOS FÍSICOS

Macrorregião: SUL DE RORAIMA

Microrregião: SUDESTE DE RORAIMA

Altitude da Sede: Área: 23810,2 km²

Latitude: 0,94 S Longitude: -60,418 W

CRONOLOGIA

Malha Territorial: 2007

Edição: 15/07/2007

Elaboração: Centro de Documentação e Arquivo

Consultar Metadados

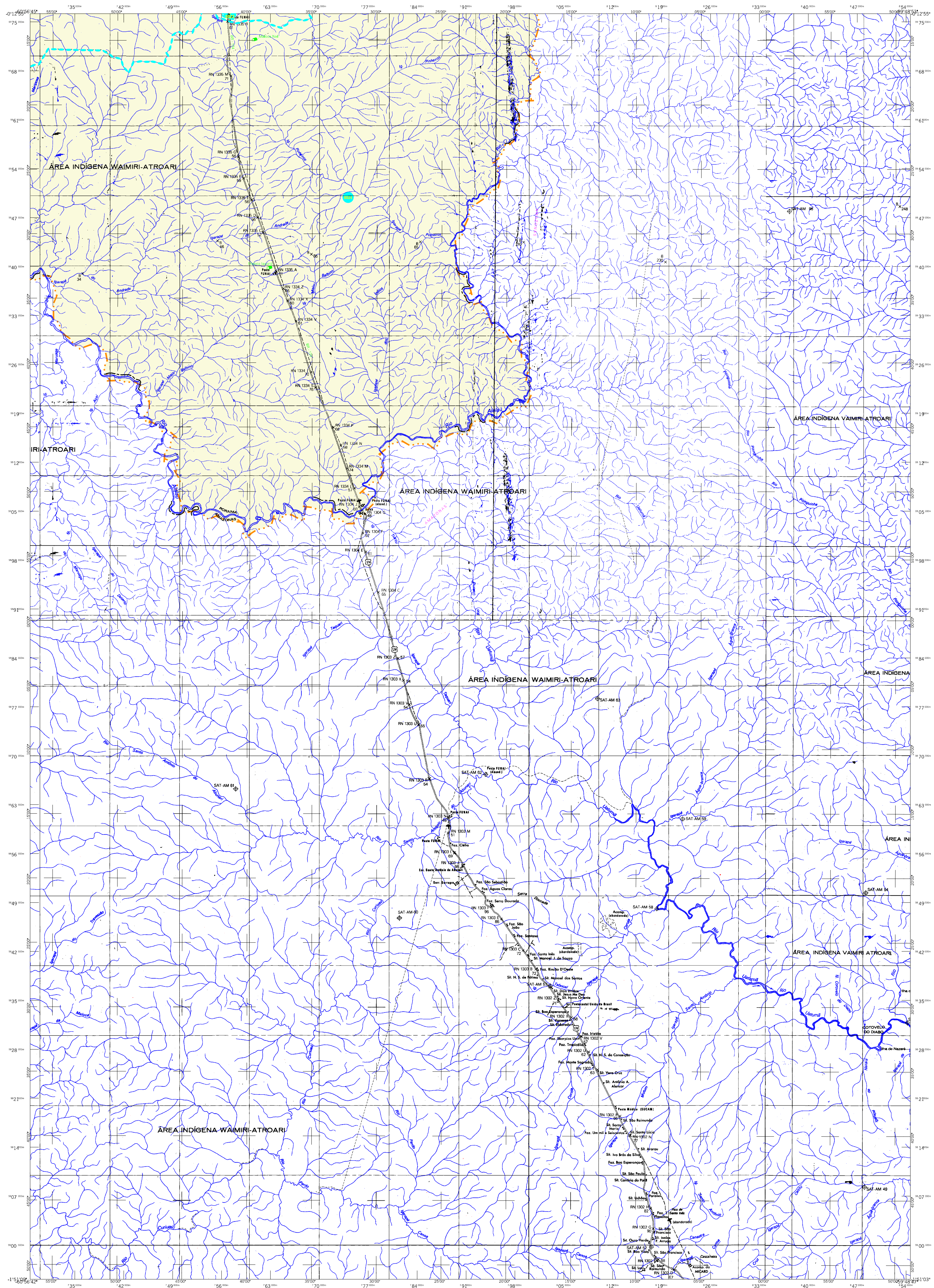
IMPLEMENTAÇÃO

Coordenação Técnica: Coordenação de Cartografia (CC4)

Coordenação Operacional: Coordenação de Estruturas Territoriais (CE7)

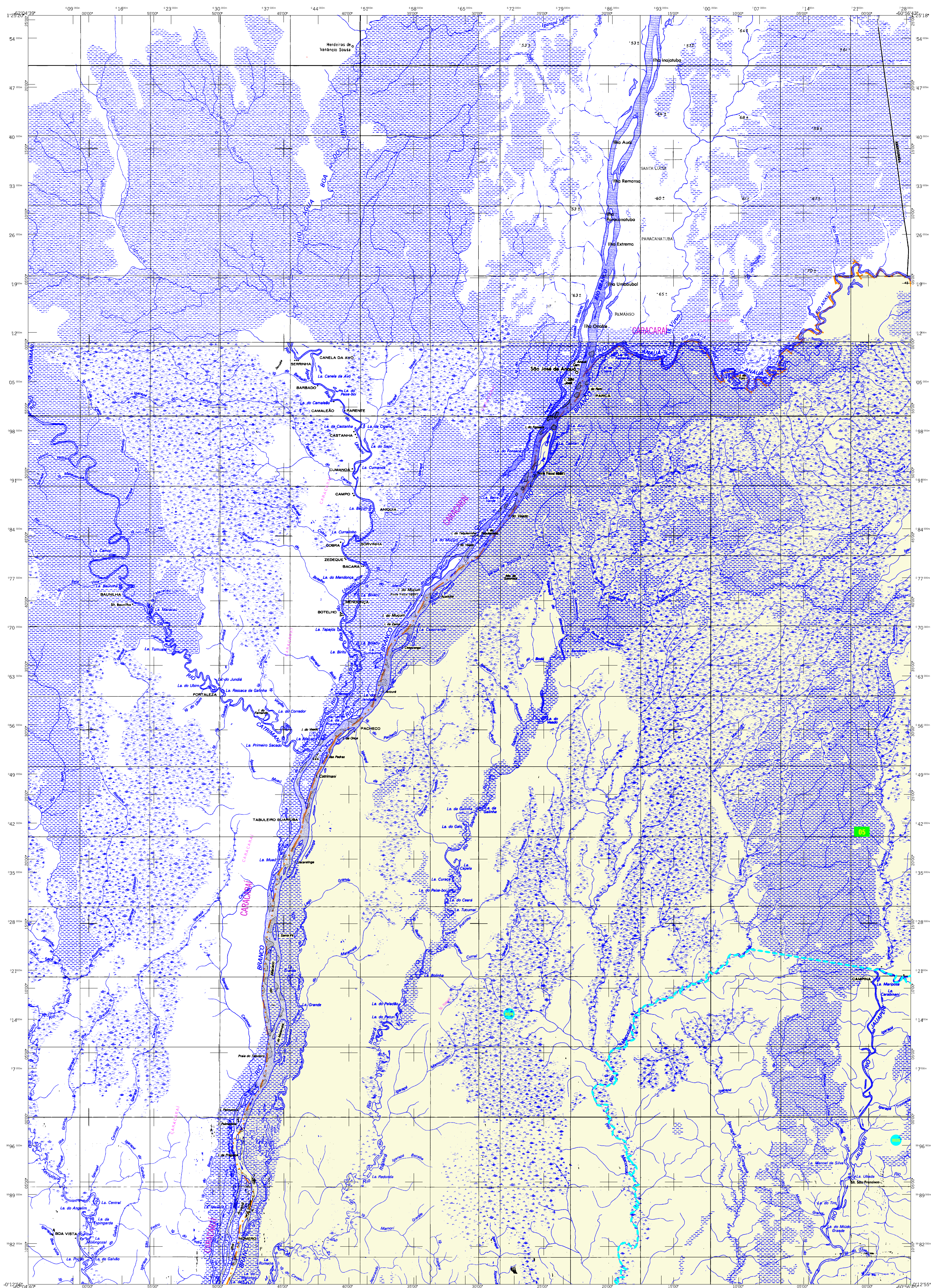
Grupos Produtores: Unidades Estaduais do IBGE

Elaboração: Centro de Documentação e Arquivo da Informação (CDI)



MAPA MUNICIPAL ESTATÍSTICO

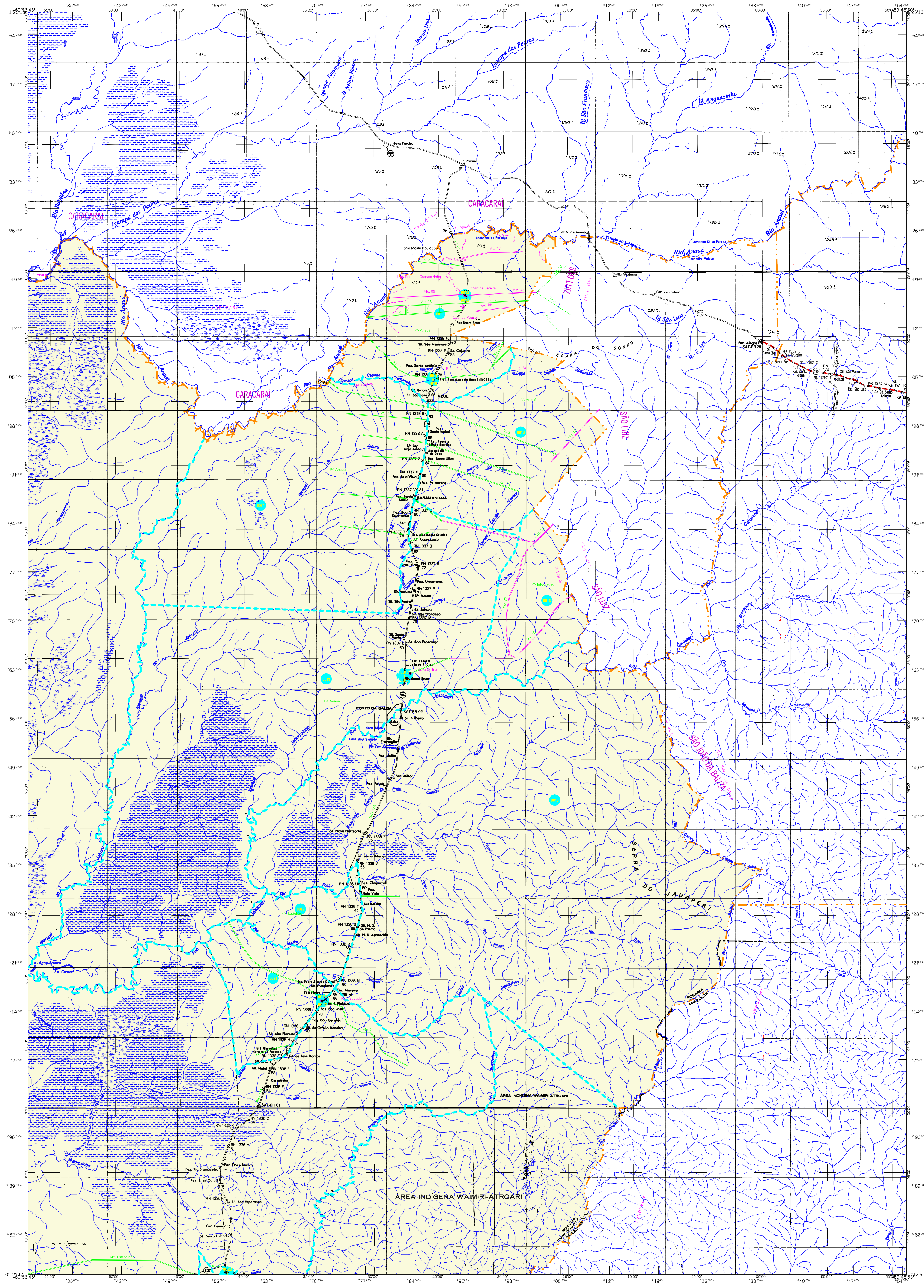
<p>ELEMENTOS PLANIMÉTRICOS</p> <p>Edificações Igreja, Escola, Mina Moinho do vento, Moinho de água Campo de emergência, Farol Localidades</p> <p>Linha transmissora de energia, Cerca Linha telefônica</p> <p>Rodovias subestada pavimentada sem pavimentação caminho carroçável trilha, caminho e picada prefeio de estrada: federal, estadual</p> <p>Ferrovias bitola larga bitola estreita</p>	<p>ELEMENTOS ALTIMÉTRICOS</p> <p>Ponto trigonométrico, Referência de nível Ponto astronômico, Ponto barométrico Cota comprovada Superfície deformada, Área</p> <p>ELEMENTOS DE HIDROGRAFIA</p> <p>Curso de água intermitente Lago ou lagoa intermitente Terreno sujeito a inundação, Salina Relevo ou platô Poço (água), Nascente Rápidos e cachoeiras grandes Rápidos e cachoeiras Rocha submersa e a descoberto Mofo e resaca; terra aluvionar Acendedor, Rio seco ou de alívio Recife rochoso</p>	<p>CONVENÇÕES CARTOGRÁFICAS</p> <p>Convenções Temáticas</p> <table border="1" style="font-size: 8px;"> <tr><th>Identificação</th><th>Setor Rural</th><th>Setor Urbano</th></tr> <tr><td></td><td></td><td></td></tr> </table> <p>LIMITES</p> <p>internacional interestadual intermunicipal áreas especiais</p>	Identificação	Setor Rural	Setor Urbano				<p>MAPA MUNICIPAL ESTATÍSTICO</p> <p>Escala 1:250.000</p> <p>SISTEMA DE PROJEÇÃO UTM Origem do submeridiano UTM: Equador e Meridiano 63 W.G. Acortada no meridiano de 10000 63000 m do equador DITUM HORIZONTAL: SAD 90 Esta produção integra a coleção de mapas municipais produzida pelo IBGE, a partir da junção das folhas do Mapeamento Sistemático Brasileiro produzidas pela IBGE, 1982 e 2007, em terreno e relevo, com a utilização de imagens de satélite, com atualização proveniente de diversos fontes, sem tratamento plano de projeção e com o uso de imagens de satélite.</p> <p>MINISTÉRIO DO PLANEJAMENTO, ORÇAMENTO E GESTÃO DIRETORIA DE RECURSOS ESPaciais e GEODÉSIA INSTITUTO BRASILEIRO DE GEOGRAFIA E ESTATÍSTICA Rio de Janeiro, 15 de 01 - Junho de 2007 Mapa desenvolvido pelo IBGE ©IBGE - Todos os direitos reservados</p>	<p>ASPECTOS FÍSICOS</p> <p>Macrorregião: SUL DE BRASÍLIA Mesorregião: SUDESTE DE RORAIMA Localidade: RORAINÓPOLIS-RR Área: 23810,2 km² Altitude da Sede: 100 m Latitude: 0,94° S Longitude: -40,418° W Município: 63</p> <p>CRONOLOGIA</p> <p>Malha Territorial: 2007 Edição: 15/01/2007 Informações: IBGE - Instituto Brasileiro de Geografia e Estatística Consultar Metadados</p> <p>IMPLEMENTAÇÃO</p> <p>Coordenação Técnica: Coordenação de Cartografia (CC41) Coordenação Editorial: Coordenação de Estruturas Terrestres (CE4) Coordenação de Produção: Unidades Estaduais do IBGE Elaboração: Centro de Documentação e Disseminação de Informação (CDI)</p>
Identificação	Setor Rural	Setor Urbano								



MAPA MUNICIPAL ESTATÍSTICO

Rorainópolis-RR

<p>ELEMENTOS PLANIMÉTRICOS</p> <p>Edifícios Igreja, Escola, Mina Moinho de vento, Molino de água Campo de emergência, Farol Localidades</p> <p>Linha transmissora de energia, Cerca Linha telefônica</p> <p>Rodovias subestada pavimentada sem pavimentação caminho carroçável trilha, caminho e picada prefeio de estrada: federal, estadual</p> <p>Ferrovias estação longa estação curta</p>	<p>CONVENÇÕES CARTOGRÁFICAS</p> <p>ELEMENTOS ALTIMÉTRICOS</p> <p>Ponto trigonométrico, Referência de nível Ponto astronômico, Ponto barométrico Cota comprovada Superfície deformada, Área</p> <p>ELEMENTOS DE HIDROGRAFIA</p> <p>Curso d'água intermitente Lago ou lagoa intermitente Terreno sujeito a inundação, Salina Preço ou partamo Pego d'água, Nascente Rápidos e cataratas grandes Rápidos e cataratas Rocha submersa e descoberto Molhe e represa; terra o alvarado Secoçuro, Rio seco ou de alívio Relevo rochoso</p> <p>CONVENÇÕES TEMÁTICAS</p> <p>Limites: Distrital, Sub-Distrito, Setor Rural, Setor Urbano Aglomerado Rural</p> <p>LIMITES</p> <p>internacional interestadual intermunicipal áreas especiais</p>	<p>MAPA MUNICIPAL ESTATÍSTICO</p> <p>Divisão Público-Administrativa</p> <table border="1" style="width:100%; border-collapse: collapse;"> <thead> <tr> <th>GEOCÓDIGO</th> <th>NOME</th> </tr> </thead> <tbody> <tr> <td>140047205</td> <td>RORAINÓPOLIS</td> </tr> </tbody> </table> <p>Localização do município no Mapeamento Sistemático</p> <p>Fonte: Mapa Índice do Brasil - IBGE</p> <p>Localização no Estado</p> <p>Articulação das Partes do Mapa</p> <table border="1" style="width:50%; border-collapse: collapse;"> <tr> <td style="text-align: center;">21</td> <td style="text-align: center;">2/2</td> </tr> <tr> <td style="text-align: center;">1/1</td> <td style="text-align: center;">1/2</td> </tr> </table> <p>ASPECTOS FÍSICOS</p> <p>Mesorregião: SUL DE RORAIMA Município: SUDESTE DE RORAIMA Área de Sede: Área: 23810,2 km² Latitude: 0,94 S Longitude: -60,418 W</p> <p>CRONOLOGIA</p> <p>Malha Territorial: 2007 Edição: 1947/2007 Informações sobre o levantamento: Consultar Metadados</p> <p>IMPLEMENTAÇÃO</p> <p>Coordenação Técnica: Coordenação de Cartografia (CC41) Coordenação Editorial: Coordenação de Estruturas Territoriais (CE75) Unidades Executoras: Unidades Estaduais do IBGE Distribuição: Centro de Documentação e Disseminação de Informação (CDDI)</p> <p>ATUALIZAÇÕES CARTOGRÁFICAS</p> <p>COR MAGENTA - Levantamentos por GPS e/ou Imagens de Satélites COR VERDE - Lançamento aproximado sem comprovação cartográfica</p> <p>Mapa Digital em PDF</p>	GEOCÓDIGO	NOME	140047205	RORAINÓPOLIS	21	2/2	1/1	1/2
GEOCÓDIGO	NOME									
140047205	RORAINÓPOLIS									
21	2/2									
1/1	1/2									



MAPA MUNICIPAL ESTATÍSTICO

Rorainópolis-RR

ELEMENTOS PLANIMÉTRICOS

- Edificações
- Linhas, Escola, Mina
- Molho do vento, Molho de água
- Campo de emergência, Farol
- Localidades
- Linha transmissora de energia, Cerca
- Linha telefônica
- Rodovias
- subestada
- pavimentada
- sem pavimentação
- caminho carroçável
- trilha, caminho e picada
- prefeio de estrada: federal, estadual
- Ferrovias
- estação longa
- estação curta

ELEMENTOS ALTIMÉTRICOS

- Ponto trigonométrico, Referência de nível
- Ponto astronômico, Ponto barométrico
- Cota comprovada
- Suavização deformada, Área

ELEMENTOS DE HIDROGRAFIA

- Curso d'água permanente
- Lago ou lagoa intermitente
- Terreno sujeito a inundação, Salina
- Relevo ou platô
- Poço (superficial, Nascente)
- Rápido e cachoeiras grandes
- Rápido e cachoeiras
- Rocha submersa ou a descoberto
- Molhe e represa, Terra aluvional
- Arrecifo, Rio seco ou de alívio
- Recife rochoso

CONVENÇÕES CARTOGRÁFICAS

Convenções Temáticas

LIMITES

- internacional
- intermunicipal
- intermunicipal
- áreas especiais

ATUALIZAÇÕES CARTOGRÁFICAS

- Levantamentos por GPS e/ou Imagens de Satélites
- Lançamento aproximado sem comprovação cartográfica

Divisão Público-Administrativa

GEOCÓDIGO	NOME
140047205	RORAINÓPOLIS

Localização do município no Mapeamento Sistemático

Localização no Estado

Articulação das Partes de Mapa

21/12

ESCALA 1:250.000

SETEMA DE PROJEÇÃO UTM

Origem de alinhamento UTM: Equador e Meridiano 63 W.G.

Adotada em conformidade com o Decreto nº 10.240/2001.

DITUM HORIZONTAL: SAD 69

Esta grande figura a coloração da área em vermelho representa a forma simplificada do município de Rorainópolis, localizada no estado de Roraima, Brasil, e não deve ser confundida com a área real do município, que é muito maior.

MINISTÉRIO DO PLANEJAMENTO, ORÇAMENTO E GESTÃO

DIRETORIA DE GEODÉSIA, CARTOGRAFIA E SISTEMAS DE INFORMAÇÃO

Brasília, 15 de Maio de 2007

ASPECTOS FÍSICOS

Macrorregião:	SUL DE RORAIMA
Microrregião:	SUDESTE DE RORAIMA
Altitude da Sede:	Área: 23810,2 km ²
Latitude: 0,49 N	Longitude: -60,418 W
Altitude:	63 m

CRONOLOGIA

Malha Territorial:	2007
Edição:	15/07/2007
Informações sobre o documento técnico e atualizações:	Consultar Metadados

IMPLEMENTAÇÃO

Coordenação Técnica:	Coordenação de Cartografia	CCAR
Coordenação Editorial:	Coordenação de Estruturas Territoriais	CFET
Unidades Executoras:	Unidades Executoras do IBGE	
Distribuição:	Centro de Documentação e Disseminação de Informação	CCDI