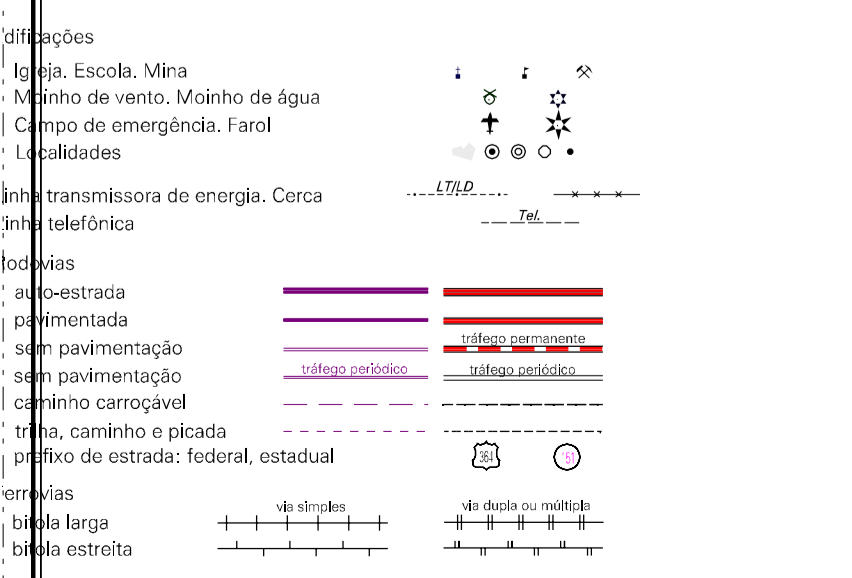
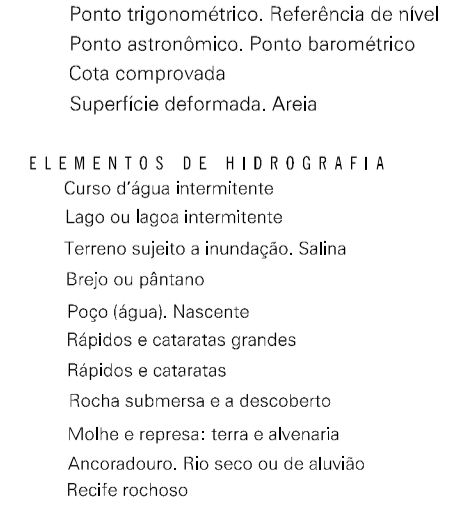


### CONVENÇÕES CARTOGRÁFICAS

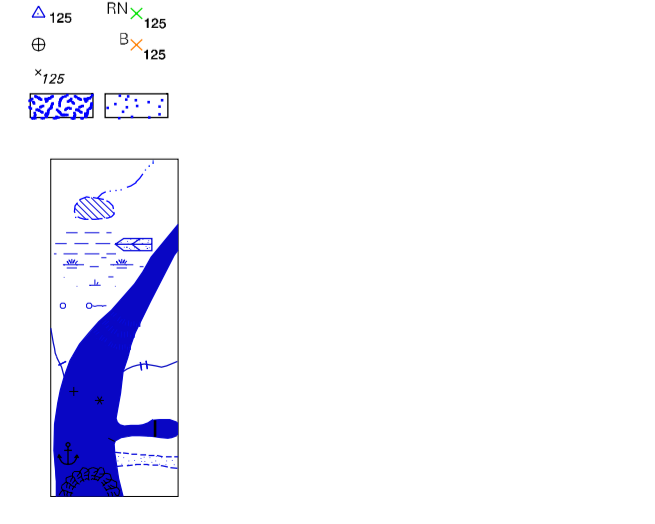
#### ELEMENTOS PLANIMÉTRICOS



#### ELEMENTOS ALTIMÉTRICOS



#### ELEMENTOS DE HIDROGRAFIA



Convenções Territoriais			
Limite: Distrital	Sub-Distrital	Sector Censitário	Identificação
[Linha tracejada]	[Linha pontilhada]	[Linha contínua]	[Linha contínua]
[Linha tracejada]	[Linha pontilhada]	[Linha contínua]	[Linha contínua]
[Linha tracejada]	[Linha pontilhada]	[Linha contínua]	[Linha contínua]

LIMITES			
Distrito	Sub-Distrito	Sector Rural	Sector Urbano
[Linha tracejada]	[Linha pontilhada]	[Linha contínua]	[Linha contínua]
[Linha tracejada]	[Linha pontilhada]	[Linha contínua]	[Linha contínua]
[Linha tracejada]	[Linha pontilhada]	[Linha contínua]	[Linha contínua]

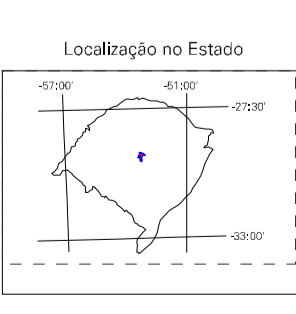
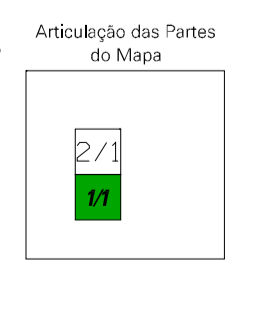
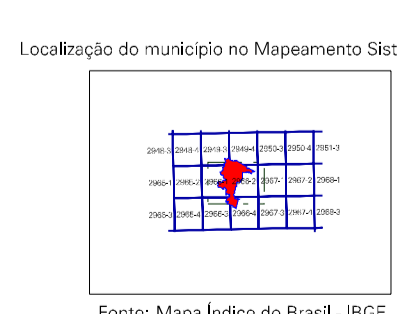
### MAPA MUNICIPAL ESTATÍSTICO

Escala 1 : 50.000

SETEMA DE PROJEÇÃO UTM  
PROJEÇÃO: UTM  
Datum: SERRA DO SOL  
Origem: 490000,000m  
Eixo Y: 5000000,000m  
Este produto integra a coleção de mapas municipais gerados de forma semi-automatizada, a partir das informações do Sistema de Informação Geográfica (SIG) do IBGE, com a finalidade de subsidiar o planejamento e a gestão do território municipal, bem como a divulgação e a consolidação dos dados censitários.

MINISTÉRIO DO PLANEJAMENTO, ORÇAMENTO E GESTÃO  
INSTITUTO BRASILEIRO DE GEOGRAFIA E ESTATÍSTICA  
A DIRETORIA DE GEOGRAFIA, ORÇAMENTO E GESTÃO DO TERRITÓRIO  
AV. Brasil, 4747 - Paraisópolis  
Rio de Janeiro - RJ, CEP: 21240-900  
Cidade - Centro de Referência Estatística

Divisão Político-Administrativa		
GEOCÓDIGO	Subdistrito	NOME
430010909	AGUDO	



### Agudo-RS

ASPECTOS FÍSICOS	
Microregião:	CENTRO OCCIDENTAL RIO-GRANDENSE
Mesorregião:	RESTINGA SECA
Altitude na Sede:	Área: 1.063,3 km <sup>2</sup>
COORDENADAS DA SEDE	
Latitude: -29.645	E: 283.163
Longitude: -53.240	N: 67.844
	51

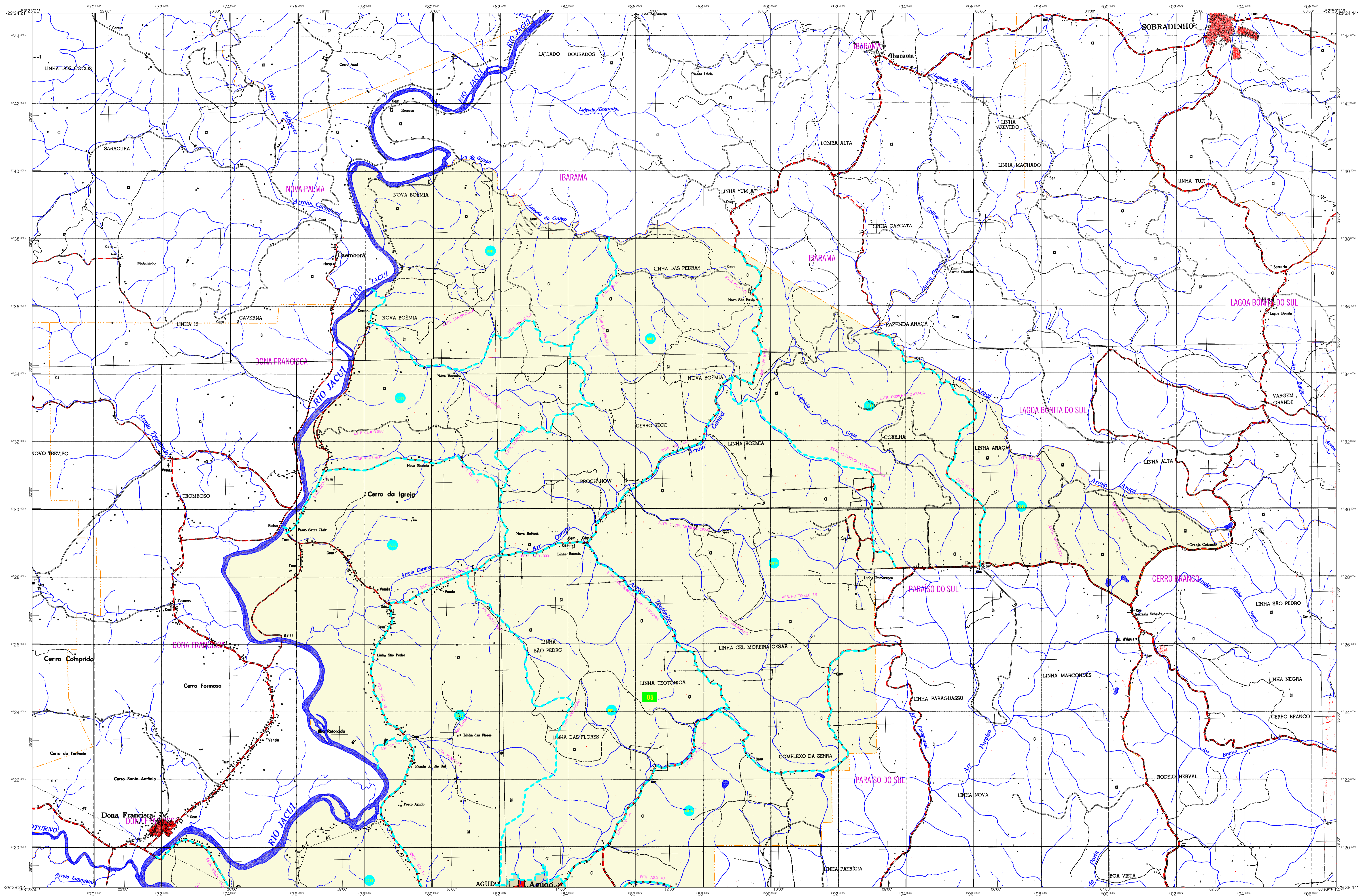
  

IMPLEMENTAÇÃO	
Coordenação Técnica:	CCAR
Coordenação Terceira:	CCTE
Coordenação de Estatísticas Territoriais:	CCTE
Unidades Produtoras:	Unidades Estaduais do IBGE
Coordenador:	Centro de Documentação e Disseminação da Informação
	CCDI

CRONOLOGIA	
MALHA TERRITORIAL:	2007
EDIÇÃO:	25-09-2007
Informações adicionais e documentação técnica e atualização:	Consultar Metadados





**CONVENÇÕES CARTOGRÁFICAS**

**ELEMENTOS PLANIMÉTRICOS**

**Elementos Altimétricos:** Ponto trigonométrico, Ponto astronômico, Cota comprovada, Superfície deformada, Areia.

**Elementos de Hidrografia:** Curso d'água Intermitente, Lago ou lagoa Intermitente, Terreno sujeito a inundação, Sítio, Bônus ou planície, Poço (lagal), Nascente, Rápidos e cataratas grandes, Rápidos e cataratas, Rocha submersa e a descoberto, Molho e sapêto, Toca e alvarilha, Ancoradouro, Ria seca ou de dilúvio, Redirecionamento.

**Elementos Cartográficos:** Linhas de contorno, Linhas de nível, Linhas de nível (contorno), Linhas de nível (contorno), Linhas de nível (contorno).

**MAPA MUNICIPAL ESTATÍSTICO**



SISTEMA DE PROJEÇÃO UTM  
Origem da quadriculagem UTM: Equador e Meridiano 17 WGS  
Acessões em coordenadas de 10.000 e 500 Km respectivamente  
DATUM GEODÉSICO: SIAO 82

Este produto integra a coleção de mapas municipais gerados de forma semi-automatizada, a partir das imagens de satélite do Mapeamento Sistemático Brasileiro produzidas pelo IBGE, IBGE e outros, em formato raster e/ou vetorial e da Malha Municipal Digital do IBGE, com a avaliação preliminar de diversos setores, sem tratamento plano de integração e consolidação dos elementos cartográficos.

MINISTÉRIO DO PLANEJAMENTO, ORÇAMENTO E GESTÃO  
INSTITUTO BRASILEIRO DE GEOGRAFIA E ESTATÍSTICA  
A DIRETORIA DE GEOGRÁFIAS produz e gerencia o conhecimento geográfico e estatístico do Brasil.  
AV. Brasil, 3031 - Parque de Luso  
Rio de Janeiro - RJ, CEP: 21.240-910  
© 2007 - Centro de Informação e Estatística

Divisão Político-Administrativa	
GEOCÓDIGO	NOME
Distrito	AGUDO
Subdistrito	

Localização do município no Mapeamento Sistemático

Articulação das Partes do Mapa

Localização no Estado

**ASPECTOS FÍSICOS**

Georeferência: CENTRO OCIDENTAL RIO-GRANDENSE	Coordenação de Cartografia: CCAR
Projeção: BASTINA SICA	Coordenação de Estatísticas Territoriais: CSTE
Altitude da Sede: Área: 326,3 km²	
COORDENADAS DA SEDE	
Latitude: -29,645	E: -51,363
Longitude: -53,240	N: 6718441
	MC: 51

**IMPLEMENTAÇÃO**

Coordenação Técnica: CCAR	
Coordenação de Cartografia: CCAR	
Coordenação de Estatísticas Territoriais: CSTE	
Unidades Produtoras: Unidades Estaduais do IBGE	
Produção: Centro de Documentação e Disseminação da Informação	CDI

**CRONOLOGIA**

MALHA TERRITORIAL	2007
EDIÇÃO	25-09-2007
Informações adicionais e documentação técnica e atualização	Consultar Metadados