

CONVENÇÕES CARTOGRÁFICAS

ELEMENTOS PLANIMÉTRICOS

- Edifícios
- Igreja, Escola, Mina
- Moinho de vento, Moinho de água
- Campo de emergência, Farol
- Localidades
- Linha transmissora de energia, Cerca
- Linha telefônica
- Rodovias: auto-estrada pavimentada, auto-estrada sem pavimentação, caminho carroçável, talha, caminho e placota, prefixo de estrada: federal, estadual
- Ferrovias: bitola larga, bitola estreita

ELEMENTOS ALTIMÉTRICOS

- Ponto trigonométrico, Referência de nível
- Ponto astronômico, Ponto barométrico
- Cota comprovada
- Superfície deformada, Área

ELEMENTOS DE HIDROGRAFIA

- Curso d'água intermitente
- Lago ou lagoa intermitente
- Terreno sujeito a inundação, Salina
- Brejo ou pântano
- Poço (água), Nascente
- Rápidos e cachoeiras grandes
- Rápidos e cachoeiras
- Rocha submersa e a descoberto
- Molho e represa; terra e alvenaria
- Ancoradouro, Rio seco ou de aluvião
- Recife rochoso

ATUALIZAÇÕES CARTOGRÁFICAS

- COR MAGENTA - Levantamentos por GPS e/ou Imagens de Satélites
- COR VERDE - Lançamento aproximado sem comprovação cartográfica

MAPA MUNICIPAL ESTATÍSTICO

Escala 1 : 100.000

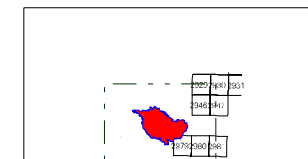
SETEMA DE PROJEÇÃO UTM
Origem da quilonização UTM: Equador e Meridiano 57 W.C.
Acrescidas as coordenadas de 10.000 e 600.000 m respectivamente
DATUM HORIZONTAL: SAD 69

Este produto integra a coleção de mapas municipais gerados de forma automatizada, a partir dos dados do Mapeamento Sistemático Brasileiro produzido pelo IBGE. DGS e outros, em formato raster e/ou vetorial e da Malha Municipal Digital do IBGE, com atualização proveniente de diversas fontes, sem tratamento além de fotografo e complemento dos elementos cartográficos.

MINISTÉRIO DO PLANEJAMENTO, ORÇAMENTO E GESTÃO
INSTITUTO BRASILEIRO DE GEOGRAFIA E ESTATÍSTICA
A DIRETORIA DE GEOCÓDIGOS registra e gerencia a comunicação
de dados de geocódigos e bases de dados.
AV. Brasil, 13.671 - Paredes de Luta
Rio de Janeiro-RJ - CEP 21145-010
©IBGE - todos os direitos reservados

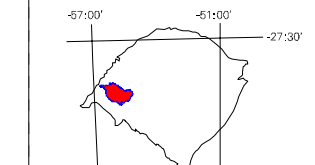
Divisão Político-Administrativa	
GEOCÓDIGO	NOME
430040605	Distrito
430040610	Subdistrito
430040606	ALLEGRETE
430040607	FASDO NOVO
430040608	ZONA CENTRAL
430040609	ZONA DA COXEIRA OU CIDADE ALTA
430040610	ZONA NORTE
430040611	ZONA SUL
430040612	ZONA LESTE
430040613	ZONA OESTE

Localização do município no Mapeamento Sistemático



Fonte: Mapa Índice do Brasil - IBGE

Localização no Estado



Articulação das Partes do Mapa



Alegrete-RS

ASPECTOS FÍSICOS

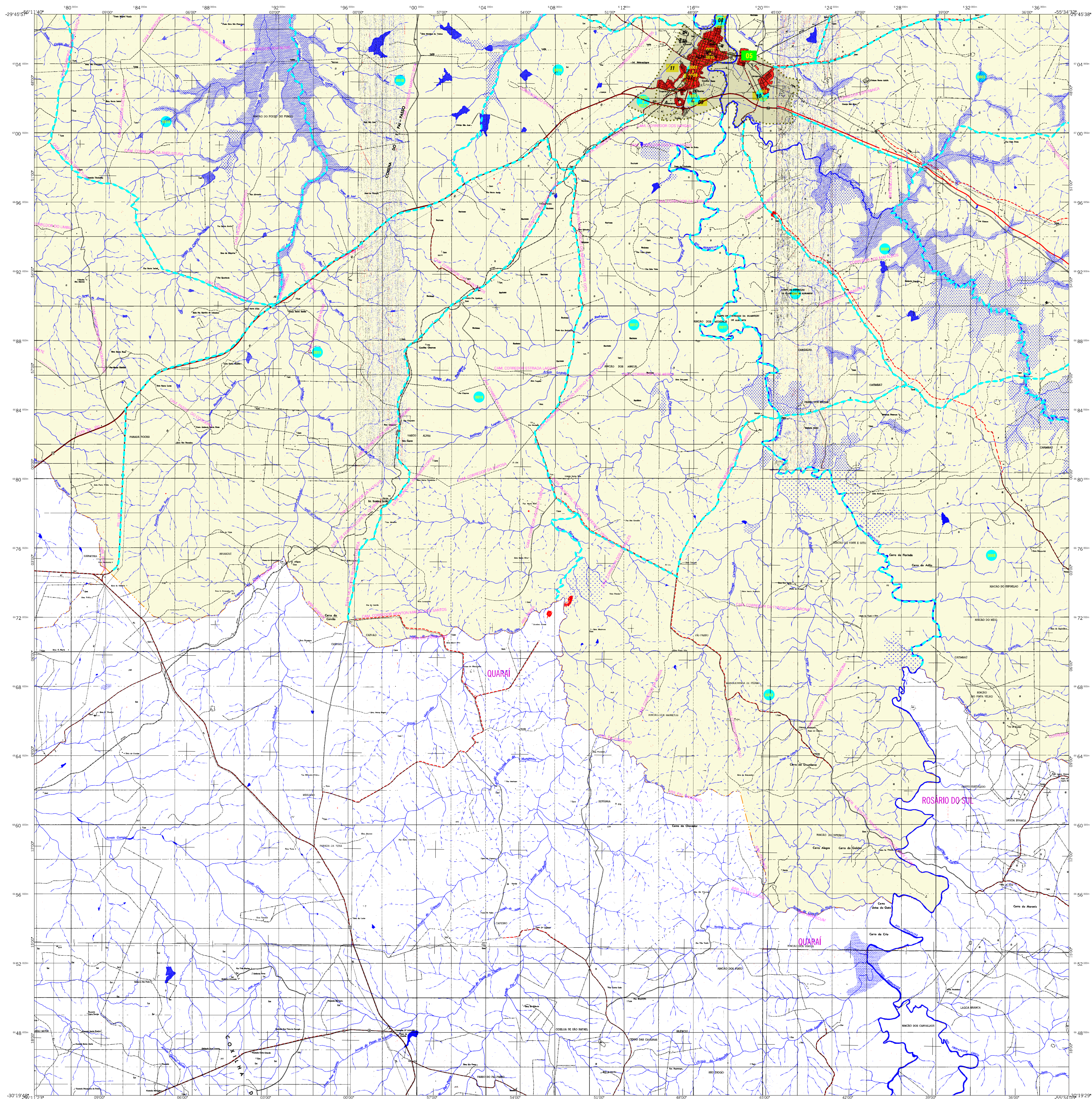
Geomorfologia: SUDOESTE RIO-GRANDENSE
Morfologia: CAMPANHA OCIDENTAL
Altitude da Sede: Área: 7800,4 Km²
COORDENADAS DA SEDE: MC
Latitude: -29,788 E: -51,968
Longitude: -53,792 N: 57

CRONOLOGIA

MAIHA TERRITORIAL: 2007
ENCIAO: 25/04/2007
Informações relativas a documentação básica e atualização: Consultar Meadados

IMPLEMENTAÇÃO

Coordenação Técnica: Coordenação de Cartografia: CCAR
Coordenação Técnica: Coordenação de Estruturas Temáticas: GETE
Unidades Produtoras: Unidades Estaduais do IBGE
Distribuição: Centro de Documentação e Disseminação de Informação: CDDI



CONVENÇÕES CARTOGRÁFICAS

ELEMENTOS PLANIMÉTRICOS

- Edificações: Igreja, Escola, Mina, Molho de vento, Molho de água, Campo de emergência, Farol, Localidades
- Linha transmissora de energia, Cerca, Linha telefônica
- Rodovias: auto-estrada pavimentada, auto-estrada sem pavimentação, caminho carroçável, talha, caminho e pista, prefixo de estrada: federal, estadual
- Ferrovias: bitola larga, bitola estreita

ELEMENTOS ALTIMÉTRICOS

- Ponto trigonométrico, Referência de nível, Ponto astronômico, Ponto barométrico, Cota comprovada
- Superfície deformada, Área

ELEMENTOS DE HIDROGRAFIA

- Curso d'água intermitente, Lago ou lagoa intermitente, Terreno sujeito a inundação, Safina, Brejo ou pântano, Poço (água), Nascente, Rápidos e cataratas grandes, Rápidos e cataratas, Rocha submersa e a descoberto, Molho e represa: terra e alvenaria, Ancondouro, Rio seco ou de aluvião, Recife rochoso

ATUALIZAÇÕES CARTOGRÁFICAS

- COR MAGENTA - Levantamentos por GPS e/ou Imagens de Satélites
- COR VERDE - Lançamento aproximado sem comprovação cartográfica

MAPA MUNICIPAL ESTATÍSTICO

Escala: 1 : 100.000

SETEMA DE PROJEÇÃO UTM
Origem da quilonagem UTM: Equador e Meridiano 51° WC.
Acrescidas as constantes de 10.000 e 500 m respectivamente
DATUM HORIZONTAL: SAD 69

Este produto integra a coleção de mapas municipais gerados de forma semi-automatizada, a partir dos dados do Mapeamento Sistemático Brasileiro produzido pelo IBGE. DSE e outros, em formato raster e/ou vetorial de Malha Municipal Digital do IBGE, com atualização proveniente de diversas fontes, sem tratamento além de integração e complementação dos elementos cartográficos.

MINISTÉRIO DO PLANEJAMENTO, ORÇAMENTO E GESTÃO
INSTITUTO BRASILEIRO DE GEOGRAFIA E ESTATÍSTICA
A DIRETORIA DE GEOCÓDIGOS registra e gerencia as comunicações de dados de geocódigos e seus dados.

AV. Brasil, 13.671 - Paredes de Luta
Rio de Janeiro - RJ - CEP 21.240-020
©IBGE - todos os direitos reservados

Divisão Político-Administrativa		NOME	
GEOCÓDIGO	Subdistrito	GEOCÓDIGO	Subdistrito
430040605	ALLEGRETE	430040606	PASSO NOVO
430040610	ZONA CENTRAL	430040607	ZONA DA COQUELA OU CIDADE ALTA
		430040608	ZONA NORTE
		430040609	ZONA SUL
		430040610	ZONA LESTE
		430040611	ZONA OESTE

Localização do município no Mapeamento Sistemático

Fonte: Mapa Índice do Brasil - IBGE

Localização no Estado

Articulação das Partes do Mapa

ASPECTOS FÍSICOS

Integração: SUDESTE RIO-GRANDENSE

Integração: CAMPANHÃ OCIDENTAL

Altitude da Sede: Área: 7800,4 Km²

COORDENADAS DA SEDE

Latitude: -29,758	E: -51,9166	MC
Longitude: -55,792	N: 179496	57

CRONOLOGIA

Malha Territorial	2007
Edição	25/09/2007
Informações técnicas e documentação básica e atualização	Consultar Metadados

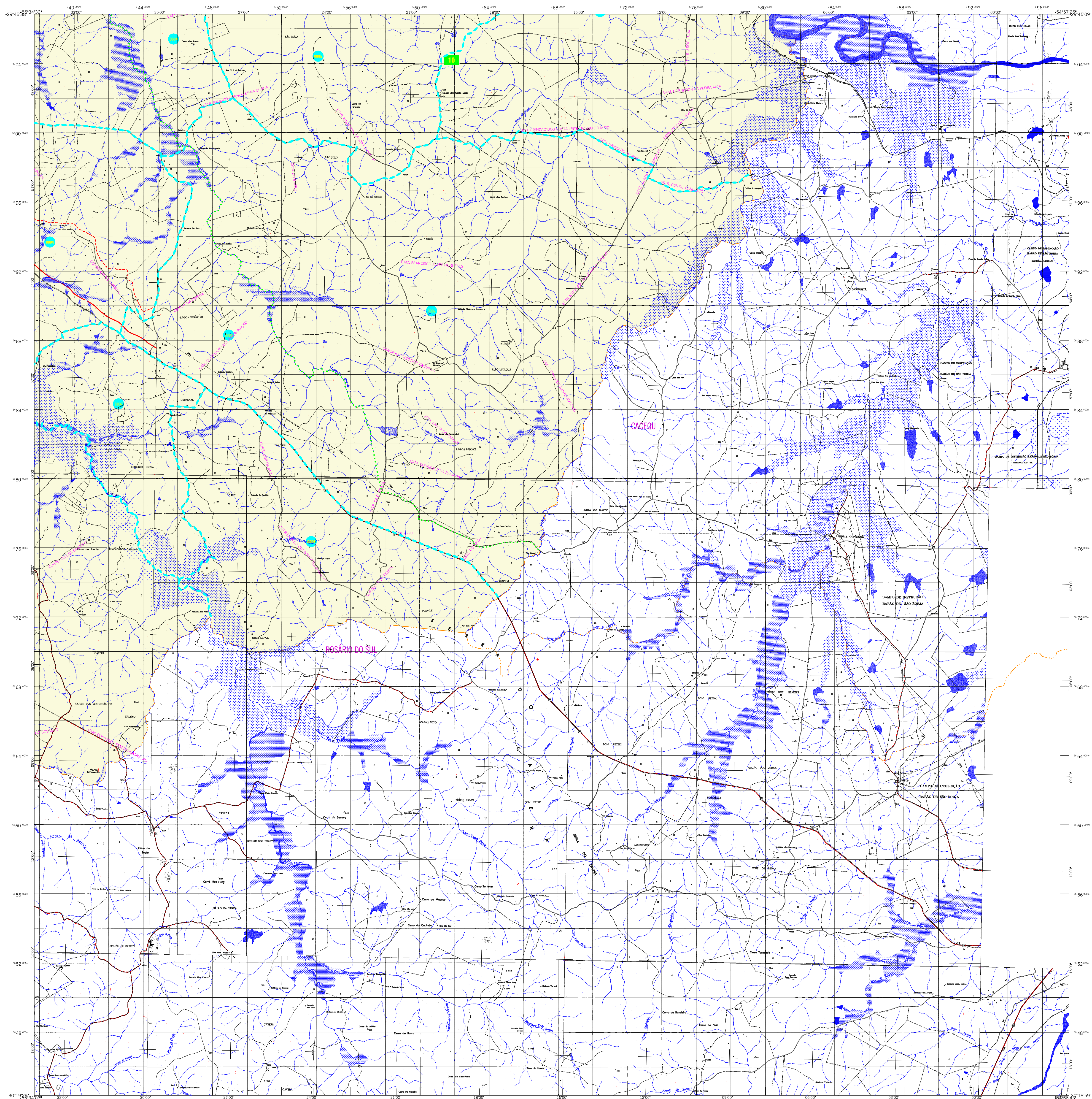
IMPLEMENTAÇÃO

Coordenação Técnica: Coordenação de Cartografia - CCAR

Coordenação Técnica: Coordenação de Estatísticas Temáticas - CETE

Unidades Produtoras: Unidades Estaduais do IBGE

Distribuição: Centro de Documentação e Disseminação de Informação - CDDI



CONVENÇÕES CARTOGRÁFICAS

ELEMENTOS PLANIMÉTRICOS

- Edifícios
- Igreja, Escola, Mina
- Moinho de vento, Moinho de água
- Campo de emergência, Farol
- Localidades
- Linha transmissora de energia, Cerca
- Linha telefônica
- Rodovias
 - auto-estrada pavimentada
 - sem pavimentação
 - caminho carroçável
 - trilha, caminho e pista
 - prefeito de estrada: federal, estadual
- Ferrovias
 - bitola larga
 - bitola estreita

ELEMENTOS ALTIMÉTRICOS

- Ponto trigonométrico, Referência de nível
- Ponto astronômico, Ponto barométrico
- Cota comprovada
- Superfície deformada, Área

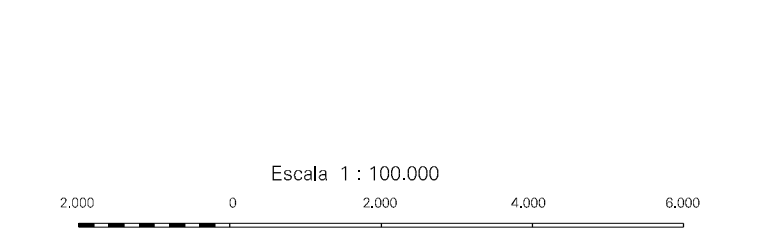
ELEMENTOS DE HIDROGRAFIA

- Curso d'água intermitente
- Lago ou lagoa intermitente
- Terreno sujeito a inundação, Saffia
- Brejo ou pântano
- Poço (lágua), Nascente
- Rápidos e cascatas grandes
- Rápidos e cascatas
- Rocha submersa e a descoberto
- Molho e represa: terra e alvenaria
- Ancoradouro, Rio seco ou de aluvião
- Recife rochoso

ATUALIZAÇÕES CARTOGRÁFICAS

- COR MAGENTA - Levantamentos por GPS ou Imagens de Satélites
- COR VERDE - Lançamento aproximado sem comprovação cartográfica

MAPA MUNICIPAL ESTATÍSTICO



SETEMA DE PROJEÇÃO UTM
Origem da quilonização UTM: Equador e Meridiano 57 W.C.
Acordadas as coordenadas de 10.000 e 600 m respectivamente
DATUM HORIZONTAL: SAD 69

Este produto integra a coleção de mapas municipais produzidos de forma automatizada, a partir dos dados do Mapeamento Sistemático Brasileiro produzido pelo IBGE, DISE e outros, em formato raster e/ou vetorial e da Malha Municipal Digital do IBGE, com atualização proveniente de diversas fontes, sem tratamento além de integração e complementação dos elementos cartográficos.

MINISTÉRIO DO PLANEJAMENTO, ORÇAMENTO E GESTÃO
INSTITUTO BRASILEIRO DE GEOGRAFIA E ESTATÍSTICA
A DIRETORIA DE GEOCENÓTIPO registra e gerencia a comunicação de dados de geocodificação municipal.

AV. Brasil, 13.671 - Paredão de Luzes
Rio de Janeiro - RJ - CEP 21251-010
© 2007 - todos os direitos reservados.

Divisão Político-Administrativa	
GEOCÓDIGO	NOME
430040605	ALLEGRETE
430040610	FASCO NOVO
430040656	ZONA CENTRAL
430040657	ZONA DA COLHEIA OU CIDADE ALTA
430040658	ZONA NORTE
430040659	ZONA SUL
430040660	ZONA LESTE
430040661	ZONA OESTE

Localização do município no Mapeamento Sistemático

Fonte: Mapa Índice do Brasil - IBGE

Localização no Estado

Articulação das Partes do Mapa

ASPECTOS FÍSICOS

Interseções: SUDOESTE RIO-GRANDENSE

Interseções: CAMPANHÃ OCIDENTAL

Altitude da Sede: Área: 7800,4 Km²

COORDENADAS DA SEDE

Latitude: -29,758 E: -51,9766 MC

Longitude: -53,792 N: 579969

CRONOLOGIA

2007

EDICÃO: 25/09/2007

Informações relativas à documentação básica e atualização: Consultar Metadados

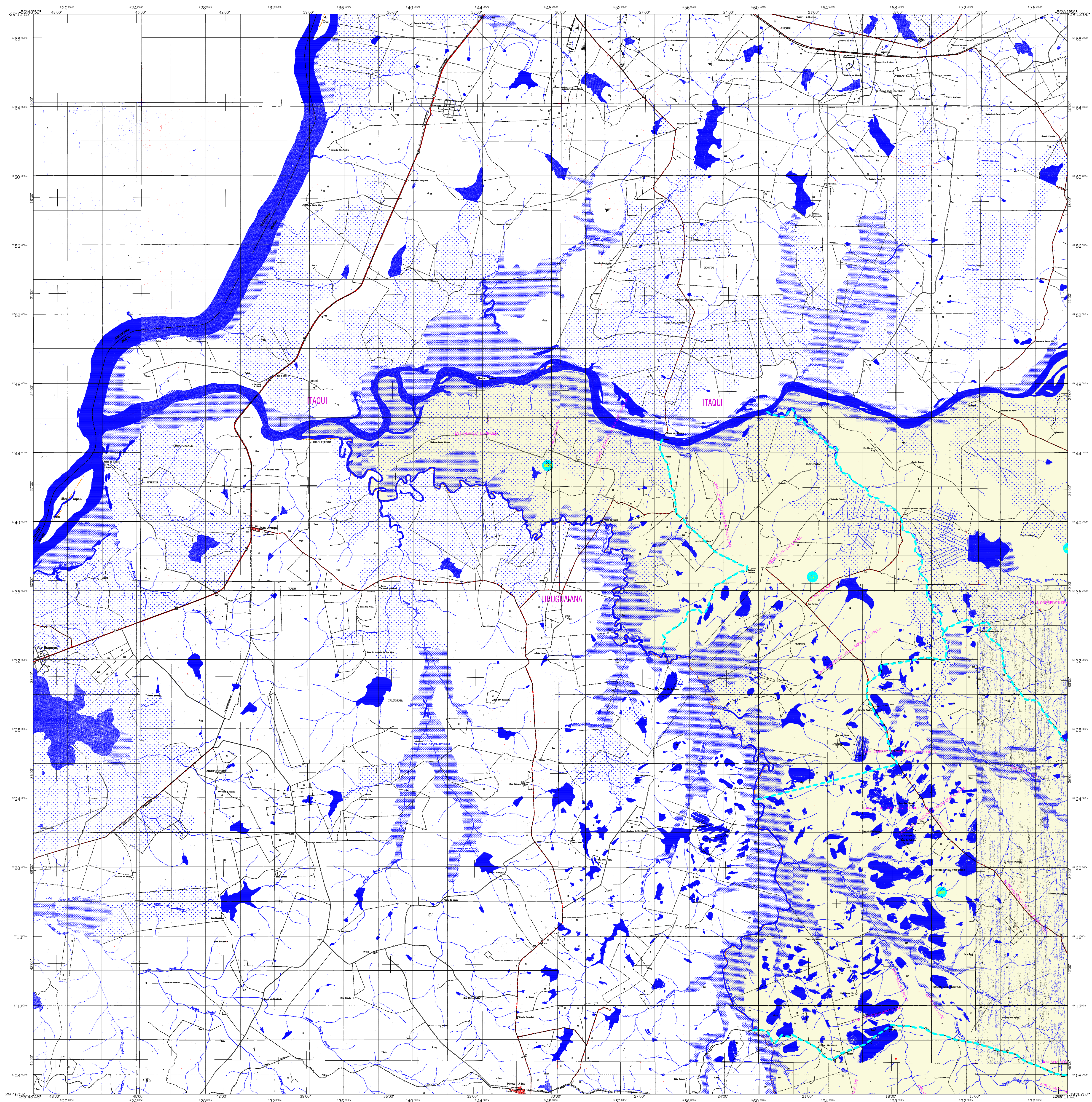
IMPLEMENTAÇÃO

Coordenação Técnica: Coordenação de Cartografia CCAR

Coordenação Técnica: Coordenação de Estruturas Técnicas CETE

Unidades Produtoras: Unidades Estaduais do IBGE

Disseminação: Centro de Documentação e Disseminação de Informação CDDI



MAPA MUNICIPAL ESTATÍSTICO

Alegrete-RS

ELEMENTOS PLANIMÉTRICOS

Edifícios
Igreja, Escola, Mina
Moinho de vento, Moinho de água
Campo de emergência, Farol
Localidades

Linha transmissora de energia, Cerca
Linha telefônica

Rodovias
auto-estrada
pavimentada
sem pavimentação
sem pavimentação
caminho carroçável
tinha, caminho e pista
prefeio de estrada: federal, estadual

Ferrovias
bitola larga
bitola estreita

CONVENÇÕES CARTOGRÁFICAS

ELEMENTOS ALTIMÉTRICOS

Ponto trigonométrico, Referência de nível
Ponto astronômico, Ponto barométrico
Cota comprovada
Superfície deformada, Areia

ELEMENTOS DE HIDROGRAFIA

Curso d'água intermitente
Lago ou lagoa intermitente
Terreno sujeito a inundação, Salina
Brejo ou pântano
Poço (água), Nascente
Rápidos e cachoeiras grandes
Rápidos e cachoeiras
Rocha submersa e a descoberto
Molho e represa; terra e alvenaria
Ancoradouro, Rio seco ou de aluvião
Recife rochoso

ATUALIZAÇÕES CARTOGRÁFICAS

COR MAGENTA - Levantamentos por GPS ou Imagens de Satélites
COR VERDE - Lançamento aproximado sem comprovação cartográfica

CONVENÇÕES TEMÁTICAS

Limites: Distrital, Sub-Distrital, Setor Conselheiro

Identificação: Distrito, Sub-Distrito, Setor Rural, Setor Urbano Adjacente Rural

LIMITES

Intermunicipal
Interestadual
Intermunicipal
áreas especiais

Escala: 1:100.000

2.000 0 2.000 4.000 6.000

SISTEMA DE PROJEÇÃO UTM
Origem da quilometragem UTM: Equador e Meridiano 51° WC.
Acrescidas as constantes de 10.000 e 600 m respectivamente
DATUM HORIZONTAL: SAD 69

Este produto integra a coleção de mapas municipais gerados de forma automatizada,
a partir da projeção dos dados do Mapeamento Sistemático Brasileiro produzido pelo
IBGE, DISE e outros, em formato raster tipo vectorial e do Mapa Municipal Digital do IBGE,
com atualização proveniente de diversas fontes, sem tratamento além de
reprojeção e complementação dos elementos cartográficos.

MINISTÉRIO DO PLANEJAMENTO, ORÇAMENTO E GESTÃO
INSTITUTO BRASILEIRO DE GEOGRAFIA E ESTATÍSTICA
A DIRETORIA DE GEOCÓDIGOS integra o gerência de comunicação
de dados de geolocalização e geocodificação.
AV. Brasil, 13.671 - Planeta de Luzes
Rio de Janeiro - RJ - CEP 21.251-910
©IBGE - todos os direitos reservados

Divisão Político-Administrativa

GEOCÓDIGO	NOME
430040605	ALLEGRETE
430040610	FASCO NOVO
430040656	ZONA CENTRAL
430040657	ZONA DA COLHEIA OU CIDADE ALTA
430040658	ZONA NORTE
430040659	ZONA SUL
430040660	ZONA LESTE
430040661	ZONA OESTE

Localização do município no Mapeamento Sistemático

Fonte: Mapa Índice do Brasil - IBGE

Localização no Estado

Articulação das Partes do Mapa

ASPECTOS FÍSICOS

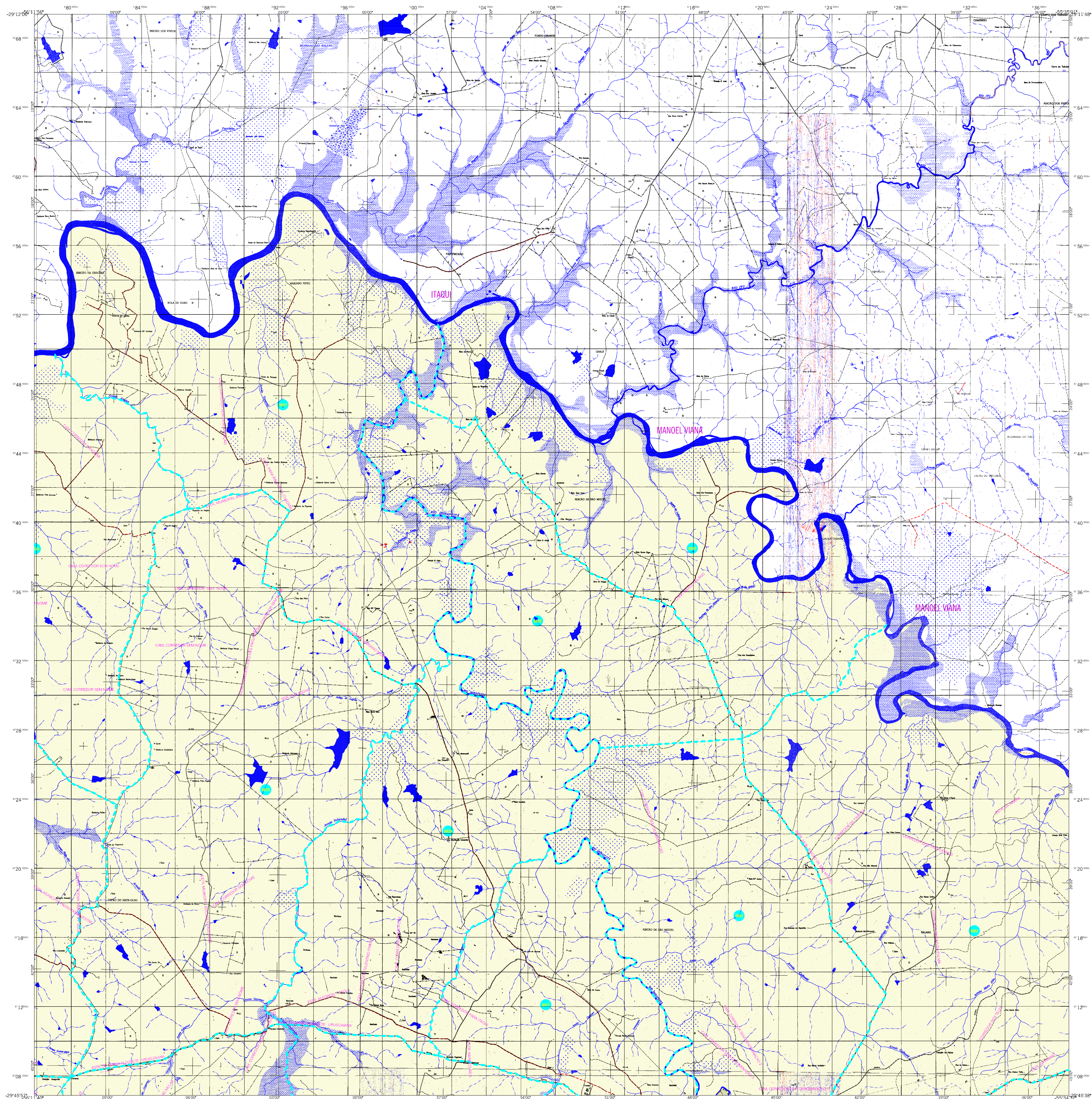
Coordenadas: Sudeste Rio-Grandense
Município: CAMPANHA OCIDENTAL
Altitude da Sede: Área: 7800,4 Km²
COORDENADAS DA SEDE: MC
Latitude: -29,788 E: -51,976
Longitude: -53,792 N: 57

CRONOLOGIA

MAIUA TERRITORIAL: 2007
EINÇAO: 25/09/2007
Informações relativas a documentação técnica e atualização: Consultar Meadados

IMPLEMENTAÇÃO

Coordenação Técnica: Coordenação de Cartografia: CCAR
Coordenação Temática: Coordenação de Estradas Terrestres: GETE
Unidades Produtoras: Unidades Estaduais do IBGE
Disseminação: Centro de Documentação e Disseminação de Informação: CDDI



CONVENÇÕES CARTOGRÁFICAS

- ELEMENTOS PLANIMÉTRICOS**
- Edifícios
 - Igreja, Escola, Mina
 - Moinho de vento, Moinho de água
 - Campo de emergência, Farol
 - Localidades
 - Linha transmissora de energia, Cerca
 - Linha telefônica
 - Rodovias
 - auto-estrada pavimentada
 - sem pavimentação
 - sem pavimentação
 - caminho carroçável
 - taíba, caminho e picada
 - prefeio de estrada: federal, estadual
 - Ferrovias
 - bitola larga
 - bitola estreita
- ELEMENTOS ALTIMÉTRICOS**
- Ponto trigonométrico, Referência de nível
 - Ponto astronômico, Ponto barométrico
 - Cota comprovada
 - Superfície deformada, Área
- ELEMENTOS DE HIDROGRAFIA**
- Curso d'água intermitente
 - Lago ou lagoa intermitente
 - Terreno sujeito a inundação, Salina
 - Brejo ou pântano
 - Poço (água), Nascente
 - Rápidos e cataratas grandes
 - Rápidos e cascatas
 - Rocha submersa e a descoberto
 - Molho e represa: terra e alvenaria
 - Ancoradouro, Rio seco ou de aluvião
 - Recife rochoso
- ATUALIZAÇÕES CARTOGRÁFICAS**
- COR MAGENTA - Levantamentos por GPS e/ou Imagens de Satélites
 - COR VERDE - Lançamento aproximado sem comprovação cartográfica

MAPA MUNICIPAL ESTATÍSTICO

Escala 1: 100.000

SETEMA DE PROJEÇÃO UTM
Origem da quilonometragem UTM: Equador e Meridiano 51° WC.
Acrescidas as coordenadas de 10.000 e 500.000 m respectivamente DATUM HORIZONTAL SAD 69

Este produto integra a coleção de mapas municipais gerados de forma semi-automatizada, a partir dos dados do Mapeamento Sistemático Brasileiro produzido pelo IBGE. DGS e outros, em formato raster e/ou vetorial e da Malha Municipal Digital do IBGE, com atualização proveniente de diversas fontes, sem tratamento além de integração e complementação dos elementos cartográficos.

MINISTÉRIO DO PLANEJAMENTO, ORÇAMENTO E GESTÃO
INSTITUTO BRASILEIRO DE GEOGRAFIA E ESTATÍSTICA
A DIRETORIA DE GEOCÓDIGOS registra e gerencia as comunicações de alterações de limites municipais.

AV. Brasil, 13.671 - Paredão de Luzes
Rio de Janeiro-RJ - CEP 21251-010
©IBGE - todos os direitos reservados

Divisão Político-Administrativa		NOME	
GEOCÓDIGO	Distrito / Subdistrito	ALLEGRETE	ZONA CENTRAL
430040605	Distrito	ALLEGRETE	ZONA CENTRAL
430040610	Subdistrito	ALLEGRETE	ZONA DA COXEIRA OU CIDADE ALTA
430040656	Subdistrito	ALLEGRETE	ZONA NORTE
430040657	Subdistrito	ALLEGRETE	ZONA SUL
430040658	Subdistrito	ALLEGRETE	ZONA LESTE
430040659	Subdistrito	ALLEGRETE	ZONA OESTE
430040660	Subdistrito	ALLEGRETE	ZONA OESTE
430040661	Subdistrito	ALLEGRETE	ZONA OESTE

Localização do município no Mapeamento Sistemático

Fonte: Mapa Índice do Brasil - IBGE

Localização no Estado

Articulação das Partes do Mapa

ASPECTOS FÍSICOS

Geomorfologia: SUBDESTE FIBRO-ANDENSE

Microclima: CAMPANHA OCIDENTAL

Altitude da Sede: Área: 7800,4 Km²

COORDENADAS DA SEDE

Latitude: -29,758 E: -51,9766 MC

Longitude: -53,792 N: 57

CRONOLOGIA

MAIHA TERRITORIAL: 2007

ENCAD: 25/09/2007

Informações relativas a documentação técnica e atualização: Consultar Metadados

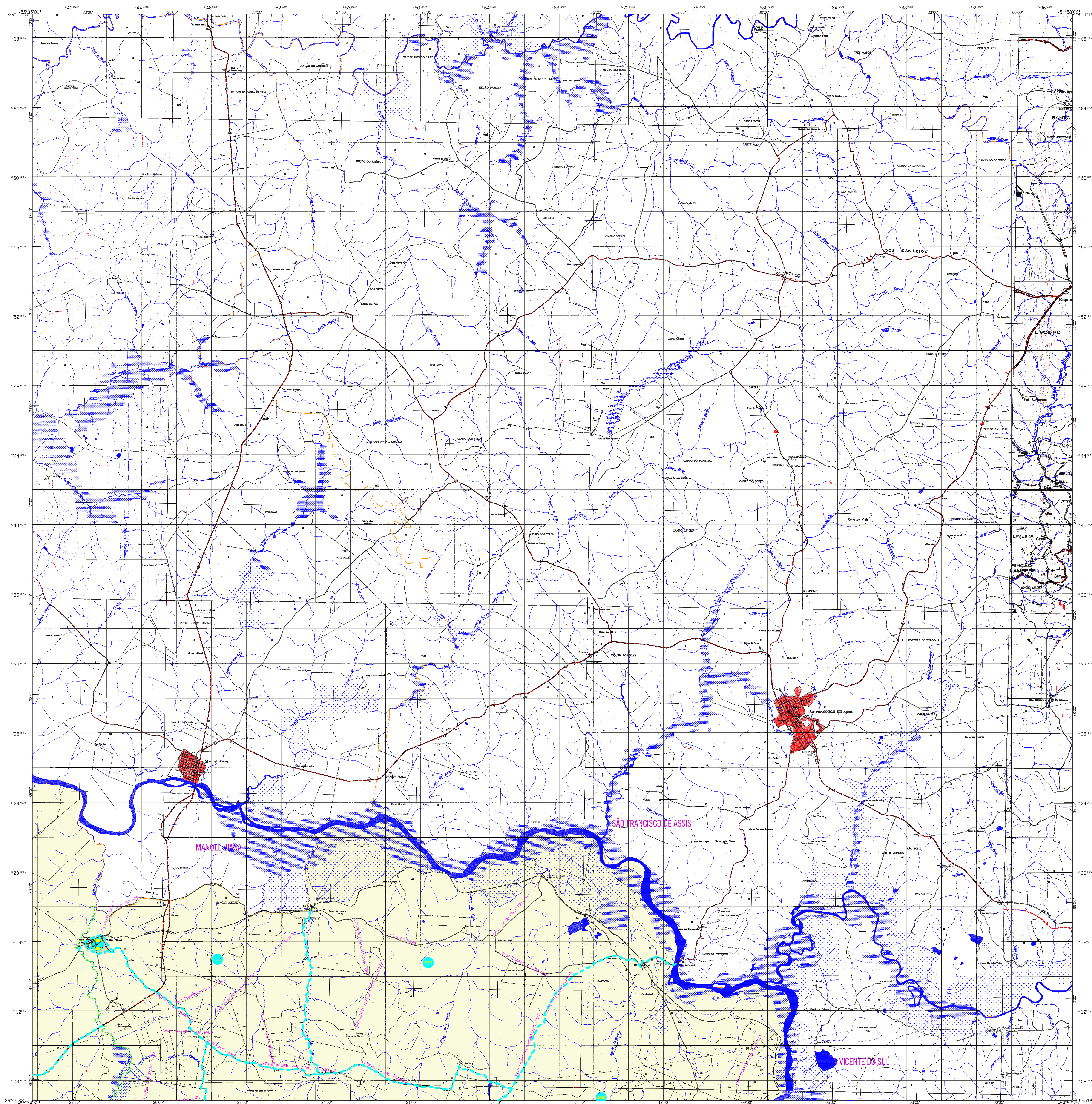
IMPLEMENTAÇÃO

Coordenação Técnica: Coordenação de Cartografia: CCAR

Coordenação Temática: Coordenação de Estatísticas Temáticas: GETE

Unidades Produtoras: Unidades Estatísticas do IBGE

Distribuição: Centro de Documentação e Disseminação de Informação: CDDI



MAPA MUNICIPAL ESTATÍSTICO

Alegrete-RS

ELEMENTOS PLANIMÉTRICOS

Edifícios
Igreja, Escola, Mina
Moinho de vento, Moinho de água
Campo de emergência, Farol
Localidades

Linha transmissora de energia, Cerca
Linha telefônica

Rodovias
auto-estrada
pavimentada
sem pavimentação
sem pavimentação
caminho carroçável
tinha, caminho e pista
prefeito de estrada: federal, estadual

Ferrovias
bitola larga
bitola estreita

ELEMENTOS ALTIMÉTRICOS

Ponto trigonométrico, Referência de nível
Ponto astronômico, Ponto barométrico
Cota comprovada

Superfície deformada, Areia

ELEMENTOS DE HIDROGRAFIA

Curso d'água intermitente
Lago ou lagoa Intermitente
Terreno sujeito a inundação, Salina
Brejo ou pantano
Poço (água), Nascente
Rápidos e cachoeiras grandes
Rápidos e cachoeiras
Rocha submersa e a descoberto
Molho e represa: terra e alvenaria
Ancoradouro, Rio seco ou de aluvião
Recife rochoso

CONVENÇÕES CARTOGRÁFICAS

Limites: Distrital, Sub-Distrital, Setor Censitário

Identificação: Distrito, Sub-Distrito, Setor Rural, Setor Urbano Adjacente Rural

Limites: Inter municipal, Inter estadual, áreas especiais

Escala: 1 : 100.000

SETEMA DE PROJEÇÃO UTM
Origem da quilonagem UTM: Equador e Meridiano 51° W.C.
Acrescidas as constantes de 10.000 e 630.000 m respectivamente
DATUM HORIZONTAL: SAD 69

Este produto integra a coleção de mapas municipais gerados de forma automatizada,
a partir dos dados do Mapeamento Sistemático Brasileiro produzido pelo
IBGE. DGS e seus, em formato raster, são, vetor e de Malha Municipal Digital do IBGE,
com atualização proveniente de diversas fontes, sem tratamento além de
integrado e completo dos elementos cartográficos.

MINISTÉRIO DO PLANEJAMENTO, ORÇAMENTO E GESTÃO
INSTITUTO BRASILEIRO DE GEOGRAFIA E ESTATÍSTICA
A DIRETORIA DE GEOCÓDIGOS registra e gerencia os dados de identificação
de todos os municípios brasileiros.
AV. Brasil, 13.671 - Paredes de Luta
Rio de Janeiro-RJ - CEP 21.241-010
© 2007 - todos os direitos reservados.

Divisão Político-Administrativa	
GEOCÓDIGO	NOME
430040605	ALLEGRETE
430040610	FREGESADO
430040656	FREGESADO
430040657	ZONA CENTRAL
430040658	ZONA DA COLINA OU CIDADE ALTA
430040659	ZONA NORTE
430040660	ZONA SUL
430040661	ZONA LESTE
430040662	ZONA OESTE

Localização do município no Mapeamento Sistemático

Fonte: Mapa Índice do Brasil - IBGE

Localização no Estado

Articulação das Partes do Mapa

2/12/23
1/1/2/3

ASPECTOS FÍSICOS

Microregião: SUDOESTE RIO-GRANDENSE
Mesorregião: CAMPESINA-OCCIDENTAL

Altitude da Sede: Área: 7800,4 Km²

COORDENADAS DA SEDE

Latitude: 29.758	E: 49.676	MC
Longitude: -54.792	N: 17.948	57

CRONOLOGIA

Malha Territorial: 2007
EDICÃO: 25/09/2007
Informações relativas à documentação básica e atualização: Consultar Metadados

IMPLEMENTAÇÃO

Coordenação Técnica: Coordenação de Cartografia: CCAR
Coordenação Técnica: Coordenação de Estatísticas Temáticas: GETE
Unidades Produtoras: Unidades Estaduais do IBGE
Distribuição: Centro de Documentação e Disseminação de Informação: CDDI