

CONVENÇÕES CARTOGRÁFICAS

ELEMENTOS PLANIMÉTRICOS

Utilizações: Igreja, Escola, Mina, Molho de vento, Molho de água, Campo de emergência, Farol, Lâmpadas, Torre transmissora de energia, Cerca, Linha telefônica.

ELEMENTOS ALTIMÉTRICOS

Ponto trigonômico, Referência de nível, Ponto astronômico, Ponto barométrico, Cota comprovada, Superfície deformada, Área.

ELEMENTOS DE HIDROGRAFIA

Curso d'água intermitente, Lago ou lagoa intermitente, Terreno sujeito a inundação, Salina, Brejo ou pantano, Poço (águas), Nascente, Riachos e catástrotes grandes, Riachos e catástrotes, Rocha submersa e a descoberto, Malha e respaço, Serra e akonaria, Ancoradouro, Rio seco ou de alagão, Rocha rochosa.

ATUALIZAÇÕES CARTOGRÁFICAS

COR MAGENTA - Levantamentos por GPS e/ou Imagens de Satélites
COR VERDE - Lançamento aproximado sem comprovação cartográfica

MAPA MUNICIPAL ESTATÍSTICO

Escala 1 : 50.000

SISTEMA DE PROJEÇÃO UTM
Origem de quilômetros UTM: Escudo e Meridiano 01 WGS, Aproximado aos coordenados de 1000 e 500 Km respectivamente
DATUM HORIZONTAL: SIA 00

Este produto integra a coleção de mapas municipais gerados de forma semi-automatizada, a partir da junção dos dados do Movimento Geográfico Brasileiro (MGB) com o IBGE, DSG e outros, em formato raster, alto visual e de alta resolução digital do IBGE, com atualização proveniente de diversas fontes, sem tratamento de correção de integridade e consistência dos elementos cartográficos.

MINISTÉRIO DO PLANEJAMENTO, ORÇAMENTO E GESTÃO
INSTITUTO BRASILEIRO DE GEOGRAFIA E ESTATÍSTICA
A DIRETORIA DE LOCALIZAÇÃO aprova e gerencia a comunicação de todos os produtos cartográficos do IBGE.
RUA SÉRGIO BASTOS, 151 - PAVILÃO DE COLEÇÃO
RIO DE JANEIRO - CEP 21241-051
Data: 10/08/2007

Divisão Público-Administrativa	
GEOCÓDIGO	NOME
Distrito: Subdistrito	ARAMBARÉ
4300851/23	SANTA RITA DO SUL

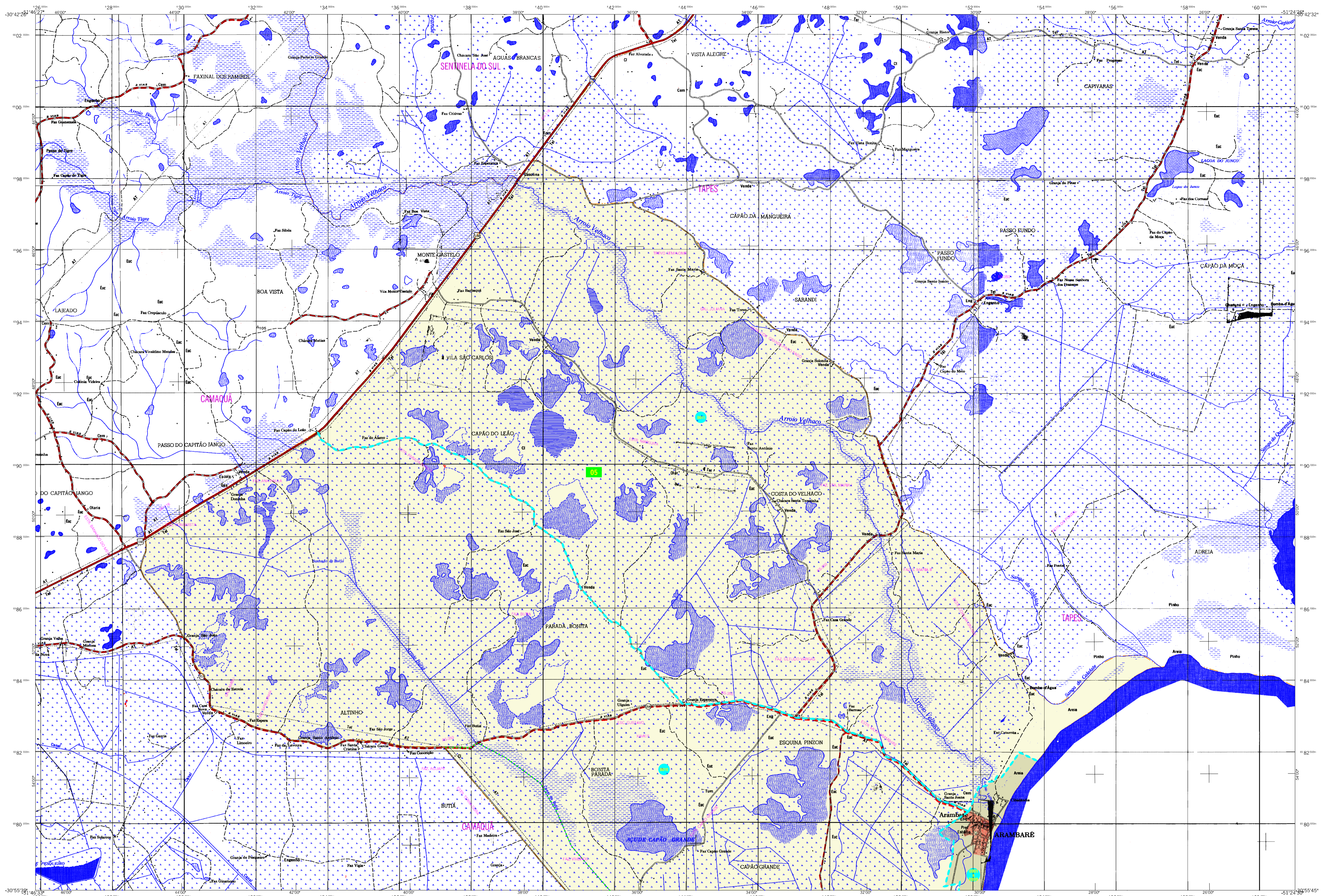
ASPECTOS FÍSICOS

Malha Territorial: 2007
Edição: 25-09-2007
Informações relativas à atualização: Consultar Metadados

IMPLEMENTAÇÃO

Coordenação Técnica: CCAR
Coordenação Cartográfica: CCAR
Coordenação Territorial: CTE
Coordenação de Estruturas Territoriais: CTE
Unidades Produtoras: Unidades Estaduais do IBGE
Georreferenciamento: Centro de Documentação e Disseminação de Informação: CDD

Arambaré-RS



CONVENÇÕES CARTOGRÁFICAS

ELEMENTOS PLANIMÉTRICOS

- Utilizações: Igreja, Escola, Mina, Moinho de vento, Moinho de água, Campo de emergência, Fanal, Localidade, Linha transmissora de energia, Corça, Linha telefônica.
- Redes: Rodovias, Estrada pavimentada, Caminho carrocável, Trilha, caminho e picada, Estrada de terra, Estrada estreita.

ELEMENTOS ALTIMÉTRICOS

- Ponto trigonométrico. Referência de nível
- Ponto astronômico. Ponto barométrico
- Cota comprovada
- Superfície deformada. Área

ELEMENTOS DE HIDROGRAFIA

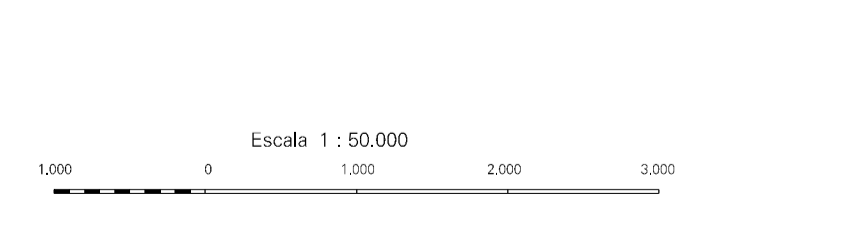
- Curso d'água intermitente
- Lago ou lagoa intermitente
- Terreno sujeito a inundação. Salina
- Brejo ou pantano
- Popo (água), Nascente
- Rapídeos e catástrotes grandes
- Rapídeos e catástrotes
- Relevo submerso e a descoberto
- Molde e respaço: terra e alvenaria
- Arcoaduro, Rio seco ou de alagado
- Relevo rochoso

Convenções Temáticas			
Limites: Distrital	Sub-Distrital	Sectorial	Sector Urbano
Distrito	Sub-Distrito	Sector Rural	Sector Urbano
05	06	07	08

LIMITES

- Internacional
- Intermunicipal
- Interdistrital
- Áreas especiais

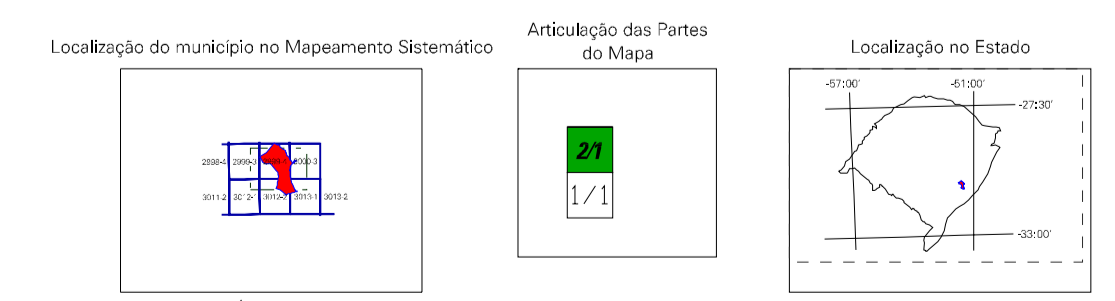
MAPA MUNICIPAL ESTATÍSTICO



SISTEMA DE PROJEÇÃO UTM
Origem de quilômetros UTM: Equador e Meridiano 01 WGS.
Aproximada nos coordenados de 10.000 e 500 Km respectivamente.
DATUM HORIZONTAL: SIAO 2011
Este produto integra a coleção de mapas municipais gerados de forma semi-automatizada, a partir da junção dos dados do Mapeamento Sistemático do Brasil com o IBGE. ESSA coleção, em formato raster, não substitui a versão vetorial do IBGE, com a qualificação profissional de diversos técnicos, sem interferência na integridade e consistência dos elementos cartográficos.

MINISTÉRIO DO PLANEJAMENTO, ORÇAMENTO E GESTÃO
INSTITUTO BRASILEIRO DE GEOGRAFIA E ESTATÍSTICA
A DIRETORIA DE LOCALIZAÇÃO apóia a produção da comunicação de fontes geográficas vetoriais e raster.
R. de Janeiro RJ - CEP 21.241-051
Data: Setembro de 2007

Divisão Público-Administrativa	
GEOCÓDIGO	NOME
4300851	ARAMBARÉ
430085123	SANTINHA DO SUL



Fonte: Mapa Índice do Brasil - IBGE

CRONOLOGIA	
MALHA TERRITORIAL	2007
EDIÇÃO	25-09-2007
Informações relativas ao Mapeamento Sistemático e Estatístico	Consultar Metadados

ASPECTOS FÍSICOS	
Mesorregião:	ME. TRIPOLITANA DE PORTO ALEGRE
Microrregião:	CAMAQUÁ
Área da Sede:	Área: 518,7 km²
COORDENADAS DA SEDE	
Latitude: -30,815	E: -52,815
Longitude: -51,488	N: 65,9700
MC	51

IMPLEMENTAÇÃO	
Coordenação Técnica:	CCAR
Coordenação Cartográfica:	CCAR
Coordenação de Estatísticas Territoriais:	CETE
Unidades Produtoras:	Unidades Estaduais do IBGE
Coordenação:	Centro de Documentação e Disseminação de Informação
CDI	

Arambaré-RS