

MAPA MUNICIPAL ESTATÍSTICO

ELEMENTOS PLANIMÉTRICOS

- Edifícios
Igreja, Escola, Mina
Molho de vento, Molho de água
Campo de emergência, Farol
Localidades
- Linha transmissora de energia, Cerca
Linha telefônica
- Rodovias
auto-estrada
pavimentada
sem pavimentação
caminho carroçável
trilha, caminho e picada
prefeixo de estrada: federal, estadual
- Ferrovias
bitola larga
bitola estreita

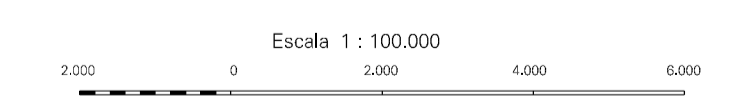
CONVENÇÕES CARTOGRÁFICAS

- ELEMENTOS ALTIMÉTRICOS**
Ponto trigonométrico, Referência de nível
Ponto astronômico, Ponto barométrico
Cota comprovada
Superfície deformada, Aroia
- ELEMENTOS DE HIDROGRAFIA**
Curso d'água intermitente
Lago ou lagoa intermitente
Terreno sujeito a inundação, Safra
Brejo ou pântano
Poço (água), Nascente
Rápidos e cataratas grandes
Rápidos e cataratas
Rocha submersa e a descoberto
Molhe e represa: terra e alvenaria
Ancoradouro, Rio seco ou de aluvão
Recife rochoso

Convenções Temáticas

Limites: Distrital	Sub-Distrital	Sector Censitário
Identificação	Sector Rural	Sector Urbano Aglomerado Rural

LIMITES
internacional
intermunicipal
intermunicipal
áreas especiais

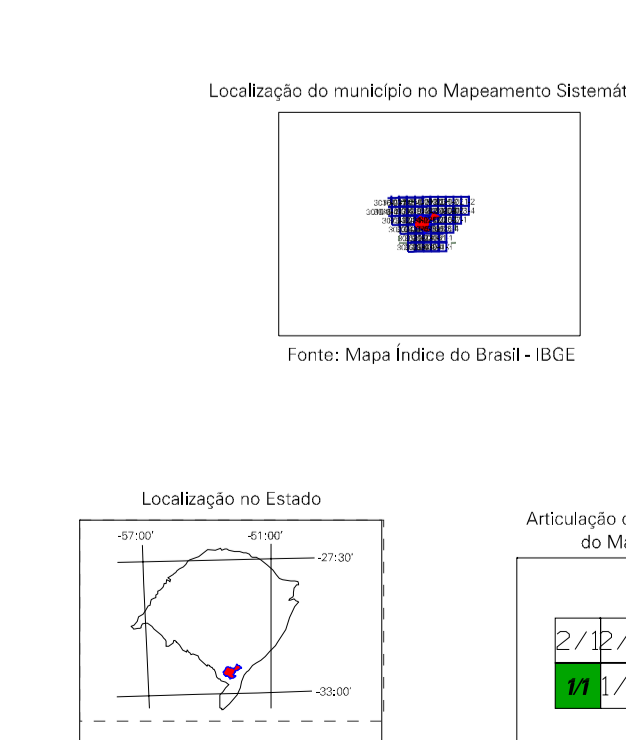


SISTEMA DE PROJEÇÃO UTM
Origem da submergagem UTM: Equador e Meridiano 51 W.G.
Aproximadas as coordenadas de 10.000 e 500 km respectivamente
DATUM HORIZONTAL: SAD 69

Este produto integra a coleção de mapas municipais gerados de forma semiautomatizada a partir da junção das fontes do Mapeamento Sistemático Brasileiro produzido pelo IBGE, DSG e outros, em formato raster e/ou vetorial e da Malha Municipal Digital do IBGE, com atualização proveniente de diversas fontes, sem tratamento pleno de integração e correção dos elementos cartográficos.

MINISTÉRIO DO PLANEJAMENTO, ORÇAMENTO E GESTÃO
INSTITUTO BRASILEIRO DE GEOGRAFIA E ESTATÍSTICA
A DIRETORIA DE GEOCIÊNCIAS agrupa a gerência da comunicação de dados e unidades verificadas neste mapa.
AV. Brasil, 15.671 - Parada de Lucas
Rio de Janeiro-RJ - CEP 21.241-051
© 2007 - Instituto Brasileiro de Geografia e Estatística

GEOCÓDIGO		NOME	
Distrito	Subdistrito		
430130505		ARROIO GRANDE	
430130510		MALHA	
430130515		PEDREIRAS	
430130520		SANTA KAREL DO SUL	



ASPECTOS FÍSICOS

Mesorregião:	SUDESTE RIO-GRANDENSE
Microrregião:	JAGUARÃO
Altitude da Sede:	Área: 2513,6 Km ²
COORDENADAS DA SEDE	
Latitude: -32,238	E: 303363
Longitude: -53,087	N: 6431260
51	

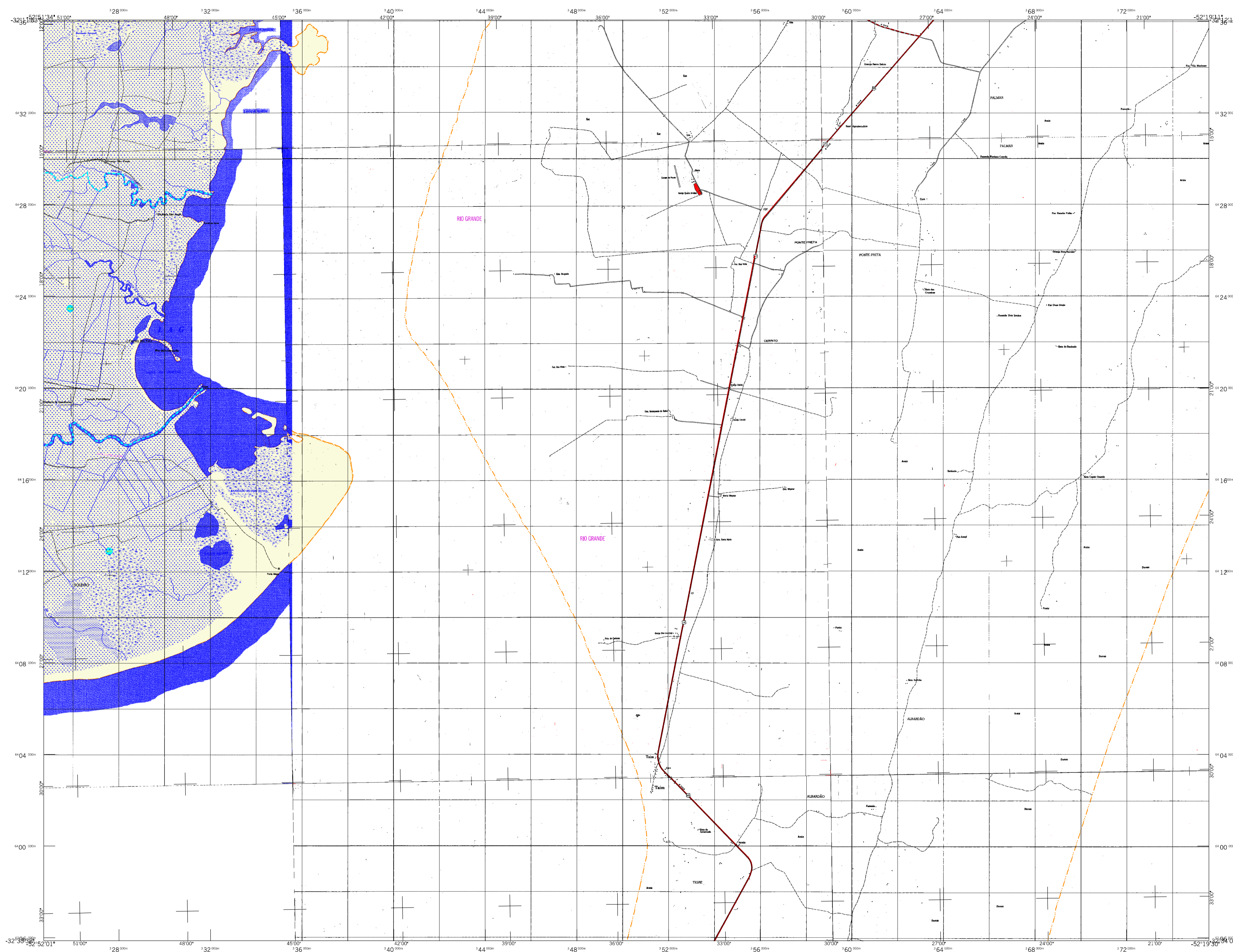
CRONOLOGIA

MALHA TERRITORIAL	2007
EDIÇÃO	25-09-2007
Informações relativas à documentação histórica e atualização Consultar Metadados	

IMPLEMENTAÇÃO

Coordenação Técnica:	CCAR
Coordenação de Cartografia:	CCAR
Coordenação de Estruturas Territoriais:	CEFE
Unidades Produtoras:	Unidades Estaduais do IBGE
Desempenho:	Centro de Documentação e Disseminação da Informação CDDI

Arroio Grande-RS



MAPA MUNICIPAL ESTATÍSTICO

ELEMENTOS PLANIMÉTRICOS

- Edifícios: Igreja, Escola, Mina, Molinho de vento, Molinho de água, Campo de emergência, Farol, Localidades.
- Linha transmissora de energia, Cerca, Linha telefônica.
- Rodovias: auto-estrada pavimentada, sem pavimentação, caminho carroçável, trilha, caminho e picada, prefixo de estrada: federal, estadual.
- Ferrovias: bitola larga, bitola estreita.

CONVENÇÕES CARTOGRÁFICAS

ELEMENTOS ALTIMÉTRICOS

- Ponto trigonométrico, Referência de nível, Ponto astronômico, Ponto barométrico, Cota comprovada, Superfície deformada, Aroia.
- ELEMENTOS DE HIDROGRAFIA: Curso d'água intermitente, Lago ou lagoa intermitente, Terreno sujeito a inundação, Safra, Brejo ou pântano, Poço (água), Nascente, Rápidos e cataratas grandes, Rápidos e cataratas, Rocha submersa e a descoberto, Molhe e represa: terra e alvenaria, Ancoradouro, Rio seco ou de aluvião, Recife rochoso.

Convenções Temáticas		
Limite: Distrital	Sub-Distrital	Sector Censitário
Identificação	Sector Rural	Sector Urbano Aglomerado Rural
05	06	07

Escala 1 : 100.000

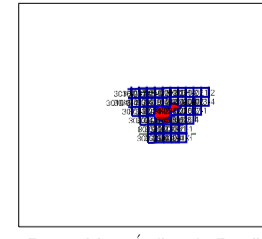
SISTEMA DE PROJEÇÃO UTM
Origem da quilometragem UTM: Equador e Meridiano 51° WG;
Acréscidas as coordenadas de 10.000 e 500 km respectivamente
DATUM HORIZONTAL: SAD 69

Este produto integra a coleção de mapas municipais gerados de forma semi-automatizada a partir da junção das fontes do Mapeamento Sistemático Brasileiro produzida pelo IBGE, DSG e outros, em formato raster e/ou vetorial e da Malha Municipal Digital do IBGE, com atualização proveniente de diversas fontes, sem tratamento pleno de integração e correção dos elementos cartográficos.

MINISTÉRIO DO PLANEJAMENTO, ORÇAMENTO E GESTÃO
INSTITUTO BRASILEIRO DE GEOGRAFIA E ESTATÍSTICA
A DIRETORIA DE GEODÊSIA, AGRICULTURA E GEOFÍSICA DA COMUNICAÇÃO
de dados ou unidades verificadas neste mapa.
AV. Brasil 15.671 - Paredão da Lucas
Rio de Janeiro-RJ - CEP 21.241-051
© 2007 - Instituto Brasileiro de Geografia e Estatística

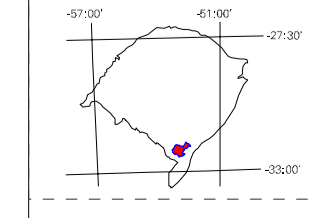
GEOCÓDIGO		NOME
Distrito	Subdistrito	
430130505		ARRIO GRANDE
430130510		MALHA
430130515		PEDREIRAS
430130520		SANTA EIZABEL DO SUL

Localização do município no Mapeamento Sistemático

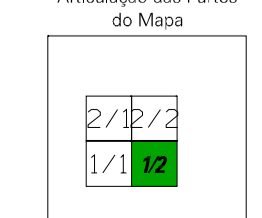


Fonte: Mapa Índice do Brasil - IBGE

Localização no Estado



Articulação das Partes do Mapa

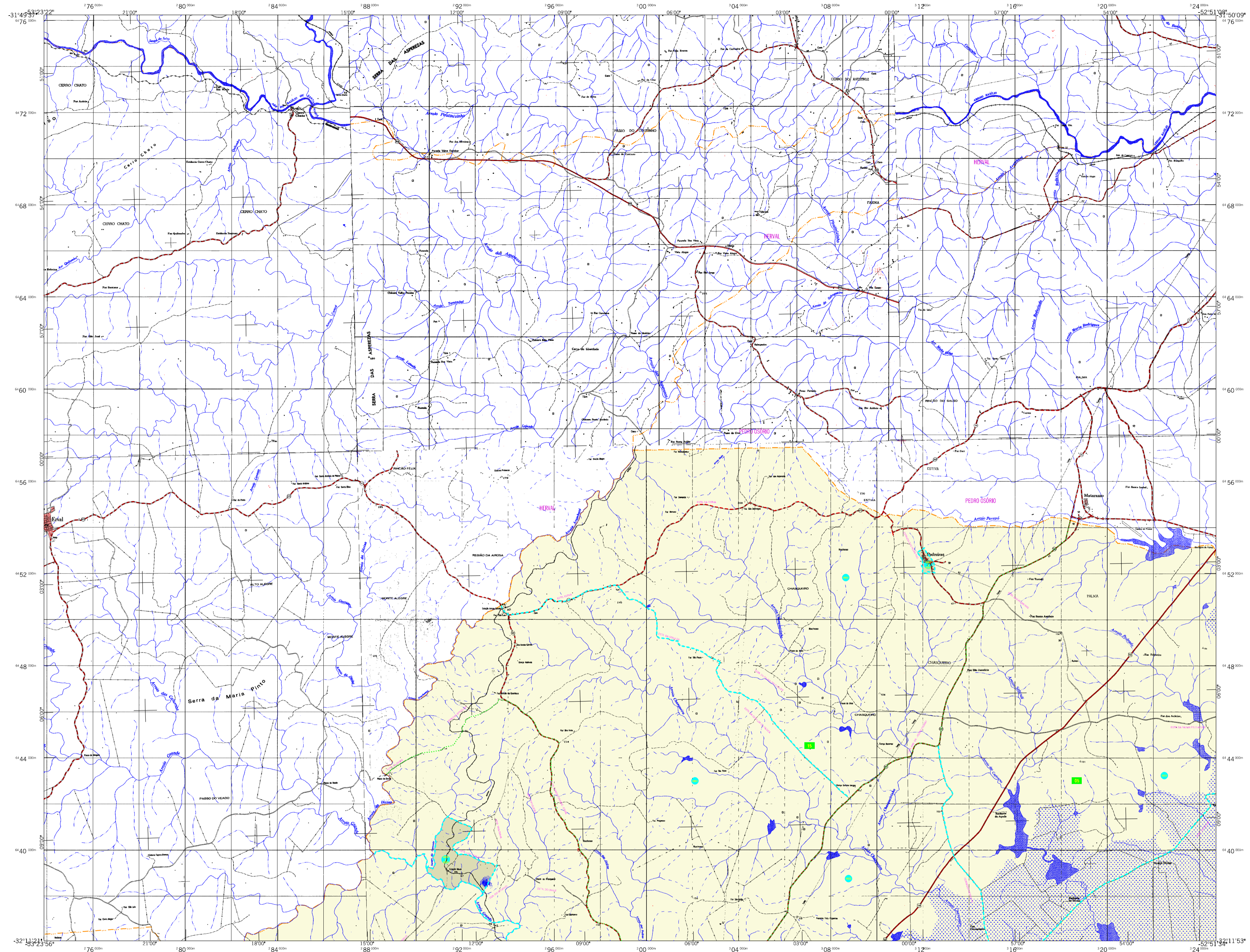


Arroio Grande-RS

ASPECTOS FÍSICOS	
Mesorregião:	SUDESTE RIO-GRANDENSE
Microrregião:	JAGUARAO
Altitude da Sede:	Área: 2913,6 Km ²
COORDENADAS DA SEDE	
Latitude: -32,238	E: 303363
Longitude: -53,087	N: 6431260
51	

CRONOLOGIA	
MALHA TERRITORIAL	2007
EDIÇÃO	25-09-2007
Informações relativas à documentação histórica e atualização Consultar Metadados	

IMPLEMENTAÇÃO	
Coordenação Técnica:	CCAR
Coordenação de Cartografia:	CCAR
Coordenação de Estruturas Territoriais:	CETE
Unidades Produtoras:	Unidades Estaduais do IBGE
Desempenho:	Centro de Documentação e Disseminação da Informação CDDI



MAPA MUNICIPAL ESTATÍSTICO

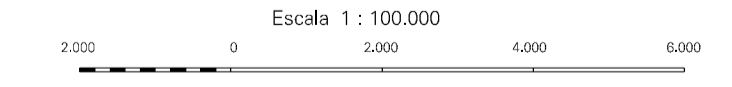
ELEMENTOS PLANIMÉTRICOS

- Edificações
 - Igreja, Escola, Mina
 - Molho de vento, Molho de água
 - Campo de emergência, Farol
 - Localidades
- Linha transmissora de energia, Cerca
- Linha telefônica
- Rodovias
 - auto-estrada
 - pavimentação
 - sem pavimentação
 - sem pavimentação
 - caminho carroçável
 - trilha, caminho e picada
 - prefeio de estrada: federal, estadual
- Ferrovias
 - bitola larga
 - bitola estreita

CONVENÇÕES CARTOGRÁFICAS

- ELEMENTOS ALTIMÉTRICOS
 - Ponto trigonométrico, Referência de nível
 - Ponto astronômico, Ponto barométrico
 - Cota comprovada
 - Superfície deformada, Aroia
- ELEMENTOS DE HIDROGRAFIA
 - Curso d'água intermitente
 - Lago ou lagoa intermitente
 - Terreno sujeito a inundação, Safina
 - Brejo ou pântano
 - Poço (água), Nascente
 - Rápidos e cataratas grandes
 - Rápidos e cataratas
 - Rocha submersa e a descoberto
 - Molhe e represa: terra e alvenaria
 - Ancoradouro, Rio seco ou de aluvião
 - Recife rochoso

Convenções Temáticas		
Limites: Distrital	Sub-Distrital	Sector Consistitório
Distrito	Sub-Distrito	Sector Rural
Distrito	Sub-Distrito	Sector Urbano
Distrito	Sub-Distrito	Agglomerado Rural

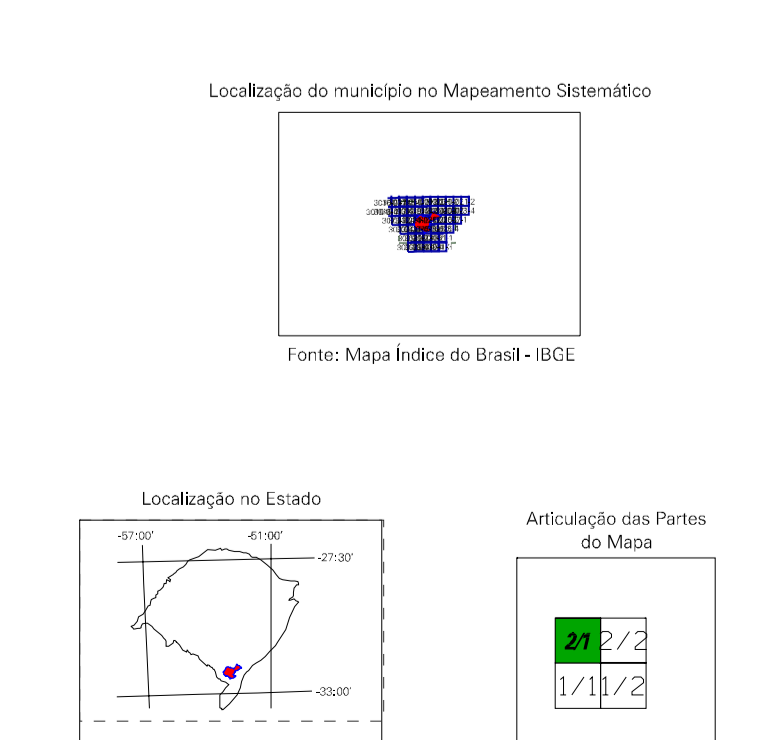


SISTEMA DE PROJEÇÃO UTM
Origem da quilometragem UTM: Equador e Meridiano 51 W.G.;
Apsocidadas as coordenadas de 10.000 e 500.000 km respectivamente
DATUM HORIZONTAL: SAD 69

Este produto integra a coleção de mapas municipais gerados de forma semi-automatizada, a partir da junção das fontes do Mapeamento Sistemático Brasileiro produzida pelo IBGE, DGS e outros, em formato raster e/ou vetorial e da Malha Municipal Digital do IBGE, com atualização proveniente de diversas fontes, sem tratamento pleno de integração e correção dos elementos cartográficos.

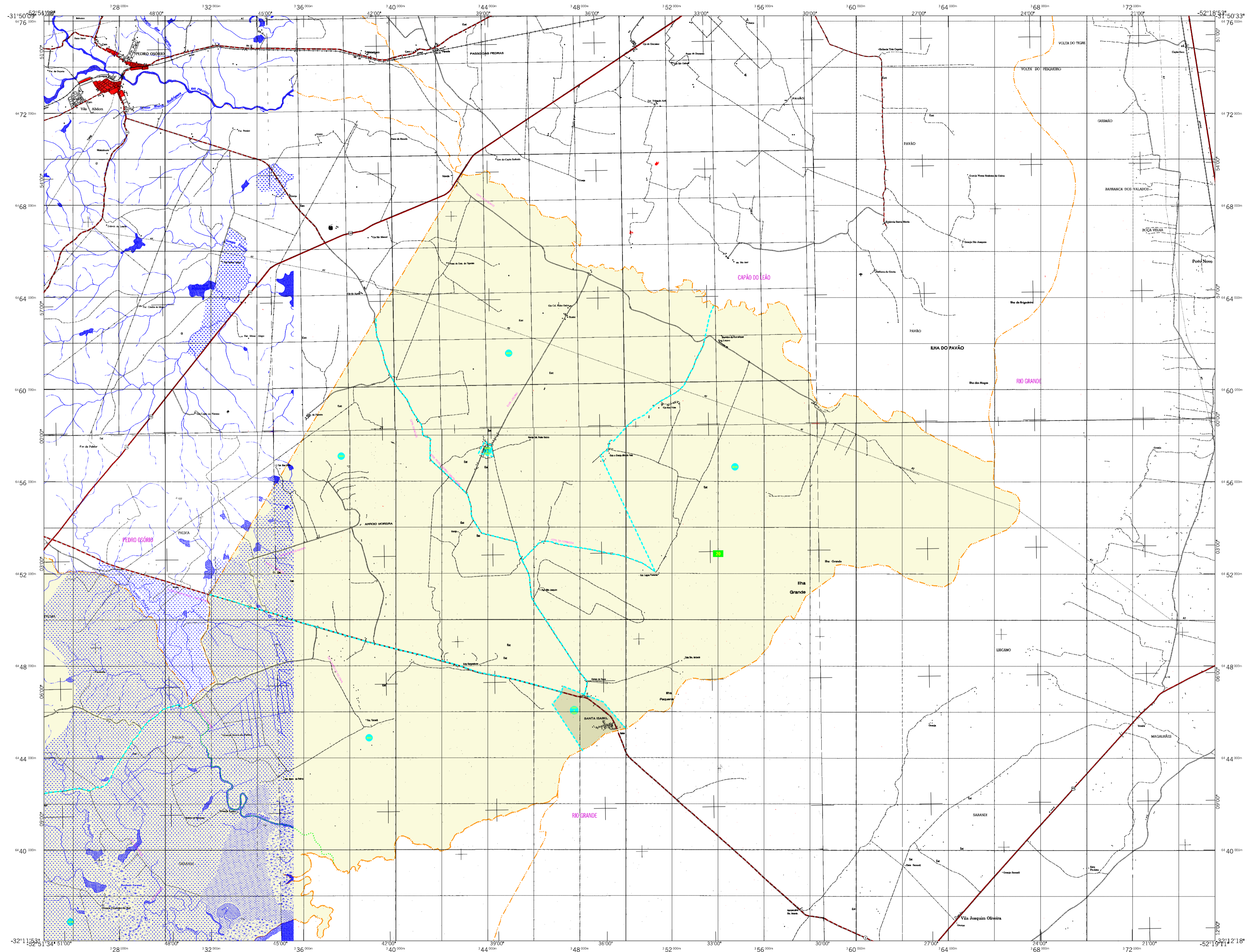
MINISTÉRIO DO PLANEJAMENTO, ORÇAMENTO E GESTÃO
INSTITUTO BRASILEIRO DE GEOGRAFIA E ESTATÍSTICA
A DIRETORIA DE GEOCÊNCIAS integra a gerência da comunicação
de dados e informações verificadas neste mapa.
AV. Brasil 15.671 - Parada de Lucas
Rio de Janeiro-RJ - CEP 21.241-061
© 2007 - Instituto Brasileiro de Geografia e Estatística

GEOCÓDIGO		NOME	
Distrito	Subdistrito		
430130505		ARROIO GRANDE	
430130510		MALHA	
430130515		PEDRIRIRAS	
430130520		SANTA EIZABEL DO SUL	



Arroio Grande-RS

ASPECTOS FÍSICOS	
Mesorregião:	SUDESTE RIO-GRANDENSE
Microrregião:	JAGUARÃO
Área da Sede:	Área: 2913,6 Km ²
COORDENADAS DA SEDE	
Latitude: -32,238	E: 303363
Longitude: -53,087	N: 6431260
MC 51	
CRONOLOGIA	
MALHA TERRITORIAL	2007
EDIÇÃO	25-09-2007
Informações relativas à documentação histórica e atualização Consultar Metadados	
IMPLEMENTAÇÃO	
Coordenação Técnica:	CCAR
Coordenação de Cartografia:	CCAR
Coordenação de Estruturas Territoriais:	CEFE
Unidades Produtoras:	Unidades Estaduais do IBGE
Desempenho:	Centro de Documentação e Disseminação da Informação CDDI



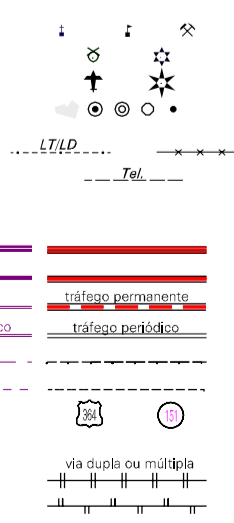
MAPA MUNICIPAL ESTATÍSTICO

Arroio Grande-RS

ELEMENTOS PLANIMÉTRICOS

- Edifícios: Igreja, Escola, Mina, Molho de vento, Molho de água, Campo de emergência, Farol, Localidades
- Linha transmissora de energia, Cerca, Linha telefônica
- Rodovias: auto-estrada, pavimentada, sem pavimentação, caminho carroçável, trilha, caminho e picada, prefixo de estrada: federal, estadual
- Ferrovias: bitola larga, bitola estreita

CONVENÇÕES CARTOGRÁFICAS



- ### ELEMENTOS ALTIMÉTRICOS
- Ponto trigonométrico, Referência de nível
 - Ponto astronômico, Ponto barométrico
 - Cota comprovada
 - Superfície deformada, Área
- ### ELEMENTOS DE HIDROGRAFIA
- Curso d'água intermitente
 - Lago ou lagoa intermitente
 - Terreno sujeito a inundação, Safra
 - Brejo ou pantano
 - Poço (água), Nascente
 - Rápidos e cataratas grandes
 - Rápidos e cataratas
 - Rocha submersa e a descoberto
 - Molhe e represa: terra e alvenário
 - Ancoradouro, Rio seco ou de aluvião
 - Recife rochoso

Convenções Temáticas

Limite	Identificação
Distrito	05
Sub-Distrito	06
Sector Rural	07
Sector Urbano Aglomerado Rural	08

LIMITES
internacional
interdistrital
intermunicipal
áreas especiais

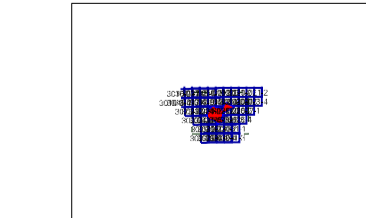
Escala 1 : 100.000

SISTEMA DE PROJEÇÃO UTM
Origem da quilometragem UTM: Equador e Meridiano 51° WG;
Aproximadas as coordenadas de 10.000 e 500 km respectivamente
DATUM HORIZONTAL: SAD 69

MINISTÉRIO DO PLANEJAMENTO, ORÇAMENTO E GESTÃO
INSTITUTO BRASILEIRO DE GEOGRAFIA E ESTATÍSTICA
A DIRETORIA DE GEOCIÊNCIAS agrupa e gerencia a comunicação de dados ou unidades verificadas neste mapa.
AV. Brasil 15.671 - Parada da Lucas
Rio de Janeiro-RJ - CEP 21.241-051
© 2007 - Instituto Brasileiro de Geografia e Estatística

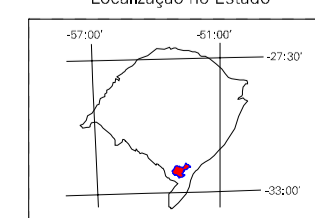
GEOCÓDIGO		NOME	
Distrito	Subdistrito		
430130505		ARRIO GRANDE	
430130510		MAIUA	
430130515		PEDREIRAS	
430130520		SANTA ISABEL DO SUL	

Localização do município no Mapeamento Sistemático

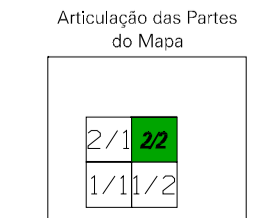


Fonte: Mapa Índice do Brasil - IBGE

Localização no Estado



Articulação das Partes do Mapa



ASPECTOS FÍSICOS

Mesorregião:	SUDESTE RIO-GRANDENSE
Microrregião:	JACUARÃO
Altitude da Sede:	Área: 2513,6 Km ²
COORDENADAS DA SEDE	
Latitude: -32,238	E: 303363
Longitude: -53,087	N: 6431260
51	

CRONOLOGIA

MALHA TERRITORIAL	2007
EDIÇÃO	25-09-2007
Informações relativas à documentação histórica e atualização	Consultar Metadados

IMPLEMENTAÇÃO

Coordenação Técnica:	CCAR
Coordenação de Cartografia:	CCAR
Coordenação Temática:	CEFE
Coordenação de Estruturas Territoriais:	CEFE
Unidades Produtoras:	Unidades Estaduais do IBGE
Disseminação:	Centro de Documentação e Disseminação da Informação - CDDI