

CONVENÇÕES CARTOGRÁFICAS

Elementos Planimétricos

- Edifícios
- Capela, Escola, Mina
- Moinho de vento, Moinho de água
- Campo de emergência, Farol
- Localidades
- transmissora de energia, Cerca telefônica
- Postos
- Estação
- Aviação
- Trilha, caminho e picada
- Perfil de estrada: federal, estadual
- Estadas
- Estação
- Estação

Elementos Altimétricos

- Ponto trigonométrico, Referência de nível
- Ponto astronômico, Ponto barométrico
- Cota comprovada
- Superfície deformada, Área

Elementos de Hidrografia

- Curso d'água intermitente
- Lago ou lagoa intermitente
- Terreno sujeito a inundação, Salina
- Dição ou planura
- Poço, lagoal, Nascente
- Rápidos e cachoeiras grandes
- Rápidos e cachoeiras
- Rocha submersa e a descoberto
- Molhe e represa; terra e alvenaria
- Associação, Rio seco ou de alívio
- Rochas rochosas

Convenções Temáticas

Limites: Distrital	Sub-Distrital	Sector Censitário
05	05	05

Limites

- Internacional
- Intermunicipal
- Interdistrital
- Áreas especiais

Atualizações Cartográficas

- COR MAGENTA - Levantamentos por GPS e/ou Imagens de Satélites
- COR VERDE - Lançamento aproximado sem comprovação cartográfica

MAPA MUNICIPAL ESTATÍSTICO

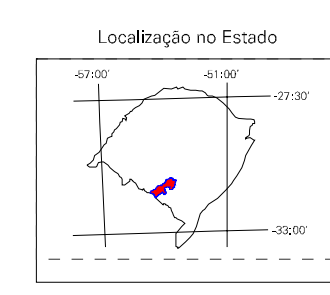
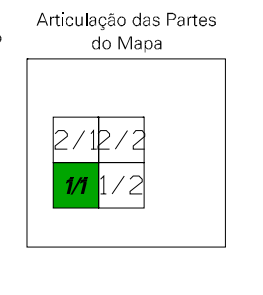
Escala 1 : 100.000

SISTEMA DE PROJEÇÃO UTM
Origem de quadrilátero UTM: Escudo e Meridiano 07 WGS
Aplicadas as constantes de 6300 e 500 Km respectivamente
DATUM HORIZONTAL: SCS 83

Este produto integra a coleção de mapas municipais gerados de forma semi-automatizada, a partir de dados dos Tabuleiros de Movimento Semanal, produzidos pelo IBGE, DSE e outros, em formato raster e/ou vetorial e da Base Municipal Digital do IBGE, com auxílio orientado de diversos técnicos, em tratamento pleno de integração e conclusão dos elementos cartográficos.

MINISTÉRIO DO PLANEJAMENTO, ORÇAMENTO E GESTÃO
INSTITUTO BRASILEIRO DE GEOGRAFIA E ESTATÍSTICA
A DIRETORIA DE GEOINFORMÁTICA coordena e gerencia o desenvolvimento de Mapas e Estatísticas Estatísticas
AV. Brasil, 15.671 - Pavão de Luz
Rio de Janeiro-RJ, CEP: 21.464-001
©IBGE - CENTRO DE REPRODUÇÃO REPROGRAF

Geocódigo		Nome	
Distrito	Subdistrito		
430160201	BAGÉ		
430160202	JOSÉ TAVANES		
430160203	JOSÉ OTÁVIO		
430160204	PALMAS		
430160205	PIRAÍ		

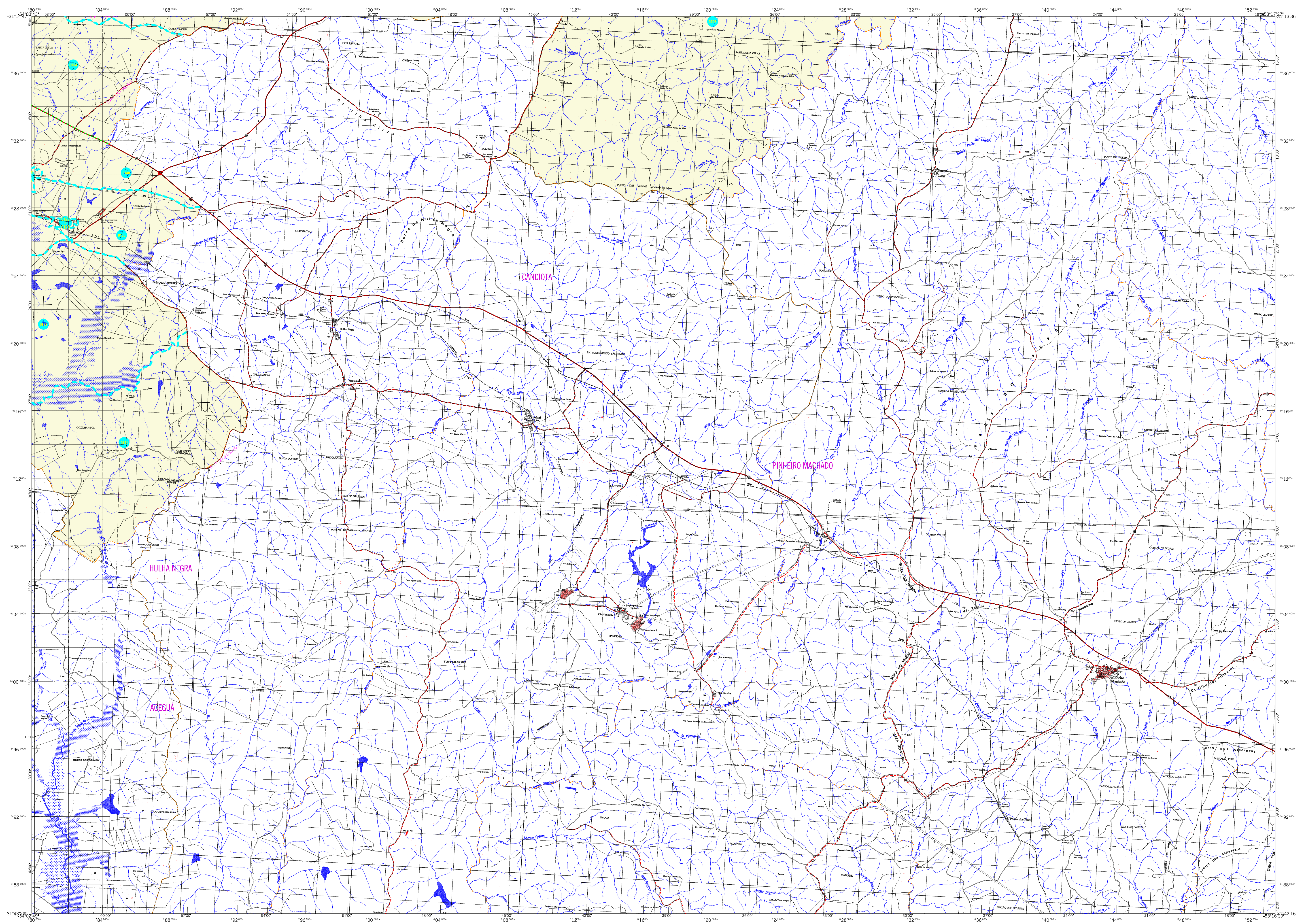


Fonte: Mapa Índice do Brasil - IBGE

CRONOLOGIA	
MALHA TERRITORIAL	2007
EDIÇÃO	25-09-2007
Informações técnicas	Consultar Metadados

ASPECTOS FÍSICOS	
Mensuração:	SUBCOSTEIRO, RIOGRANDENSE
Mensuração:	CAMPANHA INTERIORAL
Área da Sede:	Área: 4100,5 Km²
Latitude:	-31,331
Longitude:	-54,107
E:	77679
M:	630386
57	

IMPLEMENTAÇÃO	
Coordenação Técnica	CCAR
Coordenação Cartográfica	CCAR
Coordenação Temática	CCAR
Coordenação de Estruturas Territoriais	CCAR
Unidades Produtoras	Unidades Estaduais do IBGE
Coordenação:	Centro de Documentação e Disseminação da Informação
CDI	



CONVENÇÕES CARTOGRÁFICAS

ELEMENTOS PLANIMÉTRICOS

- Edifícios
- Capela, Escola, Mina
- Moinho de vento, Moinho de água
- Campo de emergência, Farol
- Localidades
- transmissora de energia, Cerca telefônica
- Postos
- Estação
- Estimada
- sem pavimentação
- capeterno carrossel
- trilho, caminho e picada
- perfil de estrada: federal, estadual
- estradas
- linha férrea
- linha de energia
- linha de estrada

ELEMENTOS ALTIMÉTRICOS

- Ponto trigonométrico, Referência de nível
- Ponto astronômico, Ponto barométrico
- Cota comprovada
- Superfície deformada, Área

ELEMENTOS DE HIDROGRAFIA

- Curso d'água intermitente
- Lago ou lagoa intermitente
- Terreno sujeito a inundação, Salina
- Banco de planície
- Pogo lagual, Nascente
- Rápidos e cachoeiras grandes
- Rápidos e cachoeiras pequenas
- Rocha submersa e a descoberto
- Molhe e represa; terra e alvenaria
- Associação, Rio seco ou de alvenaria
- Rede rochosa

CONVENÇÕES TEMÁTICAS

Limites: Distrital, Sub-Distrital, Setor Censitário

LEGENDA DE ZONAS

05 ZONAS URBANAS
06 ZONAS RURAIS
07 ZONAS AGROPECUÁRIAS
08 ZONAS DE PRESERVAÇÃO AMBIENTAL

LIMITES

- Internacional
- Interestadual
- Intermunicipal
- Áreas especiais

ATUALIZAÇÕES CARTOGRÁFICAS

- COR MAGENTA - Levantamentos por GPS e/ou Imagens de Satélites
- COR VERDE - Lançamento aproximado sem comprovação cartográfica

Mapa Digital em PDF

MAPA MUNICIPAL ESTATÍSTICO

ESCALA 1 : 100.000

SISTEMA DE PROJEÇÃO UTM
PROJEÇÃO TRANSVERSA DE MERCATOR
Datum: SAD 59
Escala: 1:100.000

Este produto integra a coleção de mapas municipais gerados de forma semi-automatizada, a partir da projeção das tabelas do Movimento Sistemático Brasileiro produzido pelo IBGE, DSE e outros, em formato vectorial e/ou raster e da Carta Municipal Digital do IBGE, com a utilização criteriosa de diversos fontes, em tratamento plano de imagem e com a aplicação das convenções cartográficas.

MINISTÉRIO DO PLANEJAMENTO, ORÇAMENTO E GESTÃO
SECRETARIA DE POLÍTICAS DE GOVERNO
DIRETORIA DE GEOGRAFIA, CARTOGRAFIA E GESTÃO DE SERVIÇOS
AV. Brasil, 19.671 - Pavão de Luso
Rio de Janeiro-RJ, CEP: 21.240-001

Divisão Político-Administrativa		
GEOCÓDIGO	DISTRI	SUBDISTRITO
43016020	BAGÉ	
43016021	JOSÉ TAVANES	
43016022	JOSÉ OTÁVIO	
43016023	PALMAS	
43016024	PIRAÍ	

Localização do município no Mapeamento Sistemático

Articulação das Partes do Mapa

Localização no Estado

Fonte: Mapa Índice do Brasil - IBGE

ASPECTOS FÍSICOS

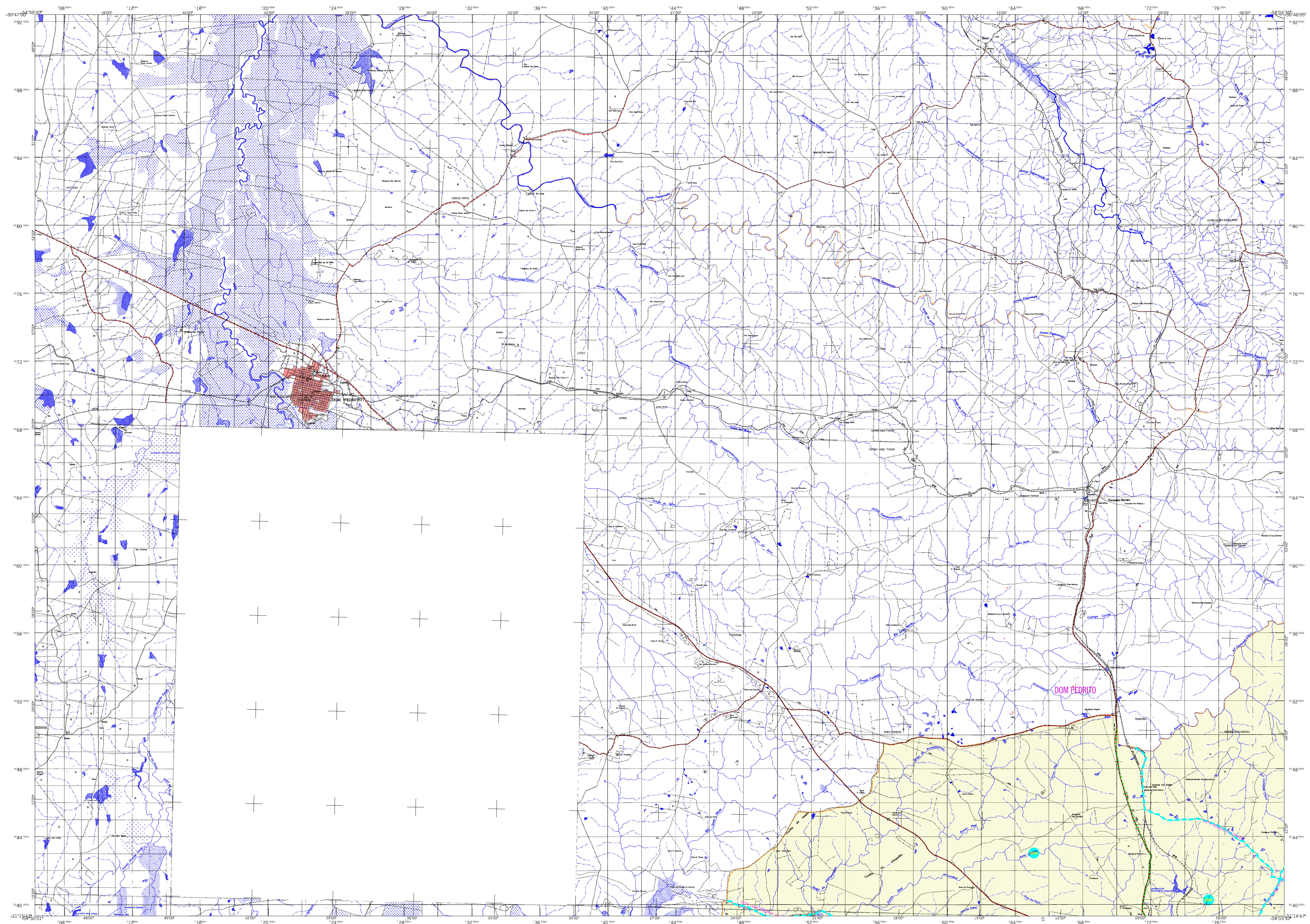
Município:	BAGÉ
Município:	BAGÉ
Município:	BAGÉ
Área de Proteção Ambiental:	
Coordenadas Geográficas:	
Latitude:	-31,331
Longitude:	-54,107
Altitude:	57

IMPLEMENTAÇÃO

Coordenação Técnica:	CCAR
Coordenação Cartográfica:	CCAR
Coordenação de Estrutura Territorial:	CLTE
Unidades Produtoras:	
Unidades Executivas do IBGE:	
Coordenação:	
Centro de Documentação e Disseminação de Informação:	CCDI

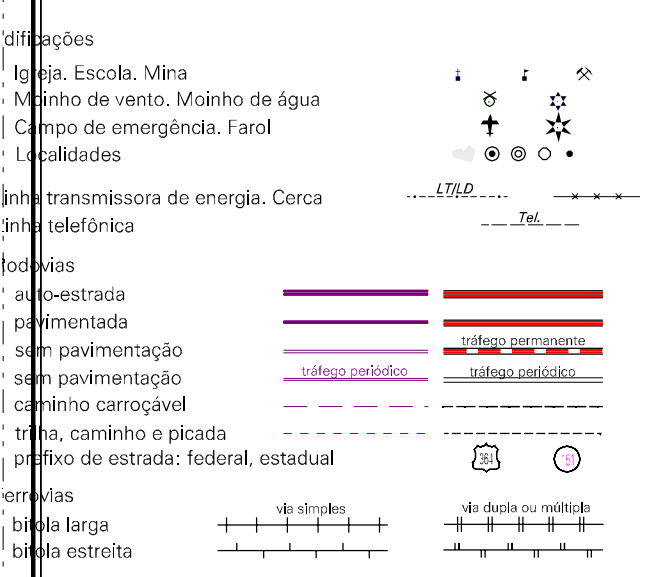
CRONOLOGIA

MALHA TERRITORIAL:	2007
EDIÇÃO:	25-09-2007
Informações técnicas:	Consultar Metadados
Documentação básica e atualizada:	



CONVENÇÕES CARTOGRÁFICAS

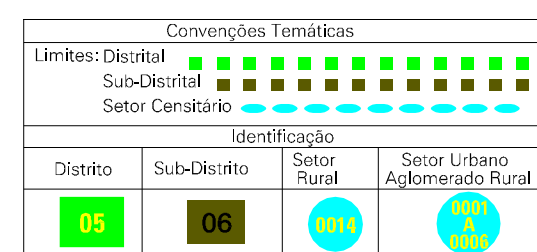
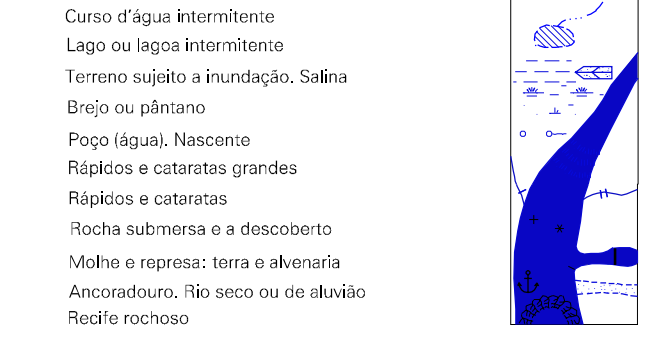
LENTOS PLANIMÉTRICOS



ELEMENTOS ALTIMÉTRICOS



ELEMENTOS DE HIDROGRAFIA

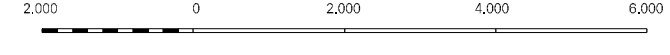


LIMITES



MAPA MUNICIPAL ESTATÍSTICO

Escala 1 : 100.000

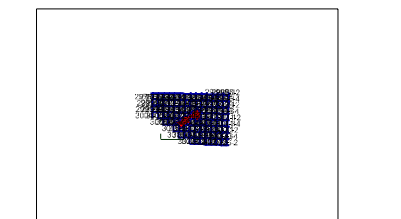


SISTEMA DE PROJEÇÃO UTM
Origem de quadrilátero UTM: Escala e Meridiano 07 WGS
Aplicadas as constantes de 63000 e 500 Km respectivamente
DATUM HORIZONTAL: SCS 83

MINISTÉRIO DO PLANEJAMENTO, ORÇAMENTO E GESTÃO
INSTITUTO BRASILEIRO DE GEOGRAFIA E ESTATÍSTICA
A DIRETORIA DE GEOCÓDIGOS garante a qualidade do conteúdo
em todos os níveis de detalhamento.
AV. Brasil, 19.071 - Fone de Luiza
Rio de Janeiro-RJ, CEP: 21.461-901
© IBGE - DIRETÓRIO DE REPRODUÇÃO RESERVADA

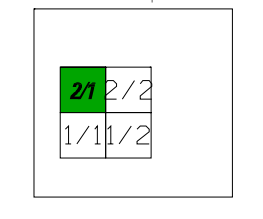
Geocódigo		Nome	
Distrito	Subdistrito		
430160209	BAGÉ		
430160217	JOSÉ TAVANES		
430160220	JOSÉ OTÁVIO		
430160201	PALMAS		
430160222	PIRAÍ		

Localização do município no Mapeamento Sistemático

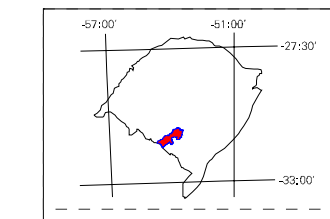


Fonte: Mapa Índice do Brasil - IBGE

Articulação das Partes do Mapa



Localização no Estado



Bagé-RS

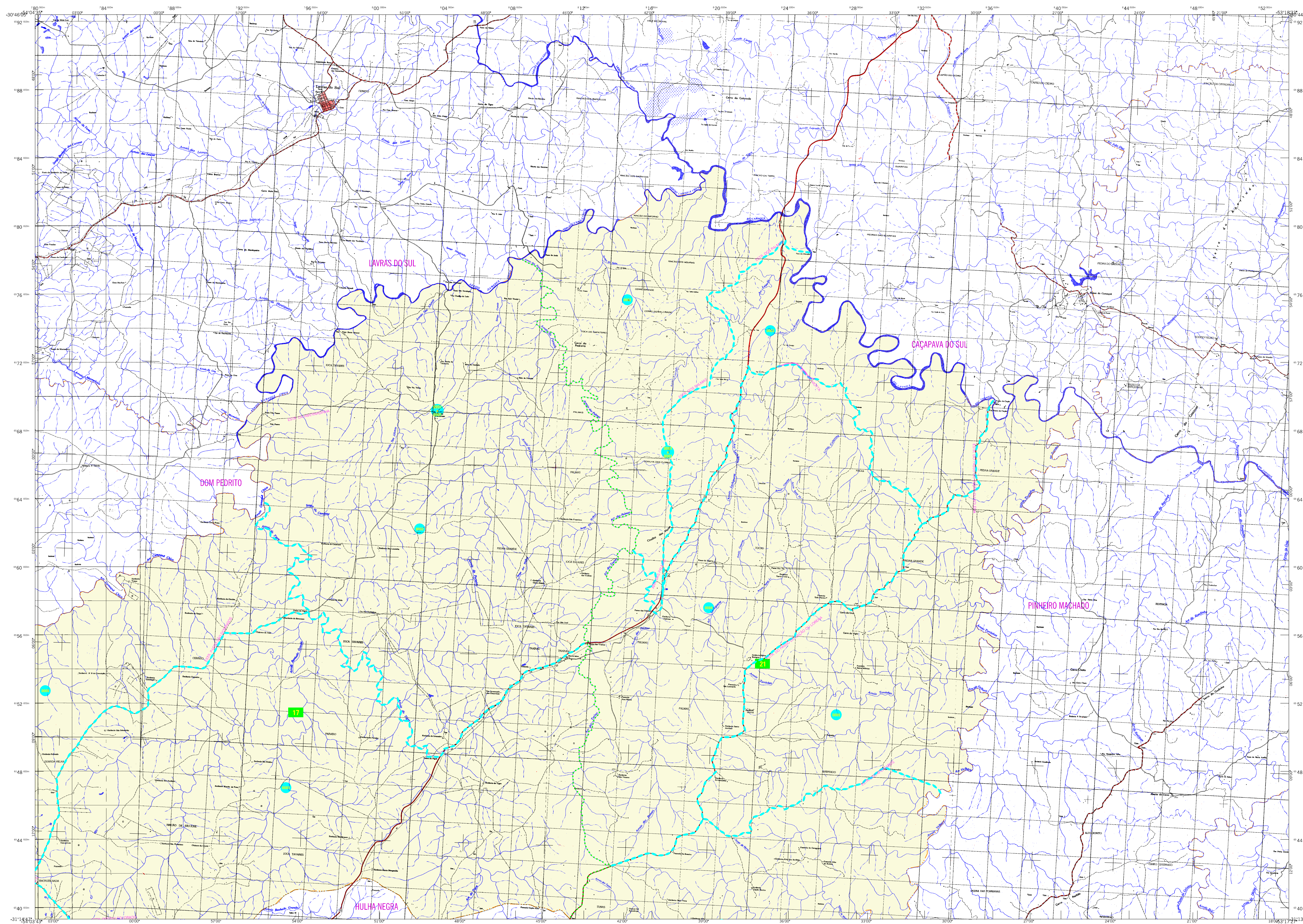
ASPECTOS FÍSICOS

Município:	BAGÉ, RIOGRANDENSE
Município:	CAMPANHA INTERMUNICIPAL
Área de Sede:	Área: 410,6 Km²
COORDENADAS DA SEDE	
Latitude: -31,331	E: 779279
Longitude: -54,107	N: 630386
	57

IMPLEMENTAÇÃO

Coordenação Técnica:	CCAR
Coordenação Cartográfica:	CCAR
Coordenação Temática:	CLTE
Coordenação de Estrutura Territorial:	CLTE
Unidades Produtoras:	Unidades Estatísticas do IBGE
Elaboração:	Centro de Documentação e Disseminação da Informação - CDII

CRONOLOGIA	
EDIÇÃO	25-09-2007
Informações sobre a documentação básica e atualizada	Consultar Metadados



CONVENÇÕES CARTOGRÁFICAS

ELEMENTOS PLANIMÉTRICOS

- Edifícios
- Linhas de energia
- Linhas de telefonia
- Linhas de transmissão de energia
- Linhas de transmissão de gás
- Linhas de transmissão de água
- Linhas de transmissão de fibra óptica
- Linhas de transmissão de dados
- Linhas de transmissão de vídeo
- Linhas de transmissão de áudio
- Linhas de transmissão de rádio
- Linhas de transmissão de televisão
- Linhas de transmissão de internet
- Linhas de transmissão de telefonia móvel
- Linhas de transmissão de satélite
- Linhas de transmissão de energia elétrica
- Linhas de transmissão de gás natural
- Linhas de transmissão de água potável
- Linhas de transmissão de fibra óptica
- Linhas de transmissão de dados
- Linhas de transmissão de vídeo
- Linhas de transmissão de áudio
- Linhas de transmissão de rádio
- Linhas de transmissão de televisão
- Linhas de transmissão de internet
- Linhas de transmissão de telefonia móvel
- Linhas de transmissão de satélite

ELEMENTOS ALTIMÉTRICOS

- Ponto trigonométrico
- Ponto astronômico
- Ponto barométrico
- Cota comprovada
- Superfície deformada
- Área

ELEMENTOS DE HIDROGRAFIA

- Curso d'água intermitente
- Lago ou lagoa intermitente
- Terreno sujeito a inundação
- Dição ou planície
- Popo lagoal
- Risquias e cataras grandes
- Risquias e cataras pequenas
- Rocha submersa e a descoberto
- Molhe e represa
- Associação de rios
- Rodízio

LIMITES

- Internacional
- Intermunicipal
- Intramunicipal
- Áreas especiais

Atualizações Cartográficas:
COR MAGENTA - Levantamentos por GPS e/ou Imagens de Satélites
COR VERDE - Lançamento aproximado sem comprovação cartográfica

MAPA MUNICIPAL ESTATÍSTICO

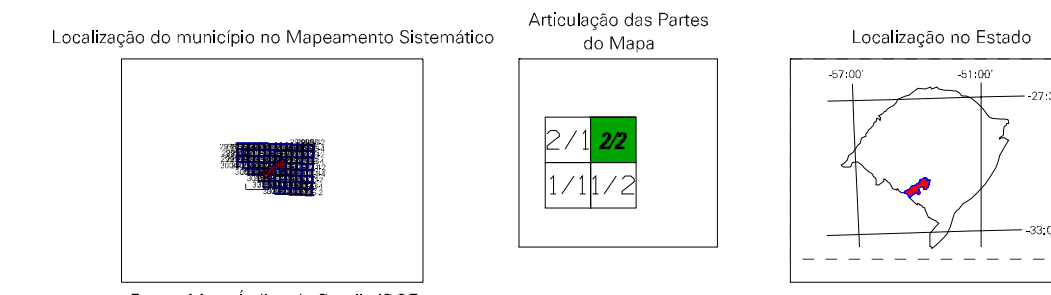
Escala 1 : 100.000

SISTEMA DE PROJEÇÃO UTM
Origem da quadrícula: UTM Equador e Meridiano 07 WGS
Aplicadas as correntes de 500 e 500 Km respectivamente
DATUM: NOROCCIDENTAL SADOB

Este produto integra a coleção de mapas municipais gerados de forma automatizada
a partir da geração dos arquivos de Movimento Sideral para o Brasil produzida pelo
IBGE. DGS e outros, em formato vectorial e da Web-Municipal Digital do IBGE,
com auxílio orientado por diversos técnicos, em tratamento pleno de
imagem e consistência dos elementos cartográficos.

MINISTÉRIO DO PLANEJAMENTO, ORÇAMENTO E GESTÃO
INSTITUTO BRASILEIRO DE GEOGRAFIA E ESTATÍSTICA
A DIRETORIA DE GEOINFORMÁTICA coordena e gerencia o desenvolvimento
de mapas e cartografia, tendo em vista:
Av. Brasil, 15.671 - Pavão de Luso
Rio de Janeiro-RJ, CEP: 20.045-001
© IBGE - DIRETORIA DE REPRODUÇÃO E DIFUSÃO

Divisão Político-Administrativa			
GEOCÓDIGO	DISTRI	SUBDISTRITO	NOME
43016020			BAGÉ
43016021			JOSÉ TAVARES
43016022			JOSÉ OTÁVIO
43016023			PALMAS
43016024			PIRAÍ



ASPECTOS FÍSICOS

Município:	BAGÉ
Subdivisão:	BAGÉ
Município:	BAGÉ
Coordenadas Geográficas:	Área: 410,6 Km²
Latitude:	-31,331° S
Longitude:	-54,107° W
	57

IMPLEMENTAÇÃO

Coordenação Técnica:	CCAR
Coordenação Cartográfica:	CCAR
Coordenação Territorial:	CCAR
Coordenação de Estrutura Territorial:	CCAR
Unidades Produtoras:	CCAR
Unidades Executivas do IBGE:	CCAR
Coordenação:	CCAR
Centro de Documentação e Disseminação de Informação:	CCAR

CRONOLOGIA

MALHA TERRITORIAL:	2007
EDIÇÃO:	25-09-2007
Informações técnicas:	Consultar Metadados