

## MAPA MUNICIPAL ESTATÍSTICO

Barra do Quaraí-RS

**CONVENÇÕES CARTOGRÁFICAS**

**ELEMENTOS PLANIMÉTRICOS**

- Edificações: Igreja, Escola, Mina, Molino de vento, Molino de água, Campo de emergência, Farol, Localidades
- Linha transmissora de energia, Cerca, Linha telefônica
- Rodovias: auto-estrada pavimentada, sem pavimentação, caminho carroçável, trilha, caminho e picada, prefixo de estrada: federal, estadual
- Ferrovias: bicoia larga, bicoia estreita

**ELEMENTOS ALTIMÉTRICOS**

- Ponto trigonométrico, Referência de nível, Ponto astronômico, Ponto barométrico, Cota comprovada, Superfície deformada, Areia
- ELEMENTOS DE HIDROGRAFIA**: Curso d'água intermitente, Lago ou lagoa intermitente, Terreno sujeito a inundação, Sítio, Brejo ou pântano, Poço (água), Nascente, Rápidos e cachoeiras grandes, Rápidos e cachoeiras, Rocha submersa e a descoberto, Molhe e represa, terra e alvenaria, Ancoradouro, Rio seco ou de aluvião, Recife rochoso

**ATUALIZAÇÕES CARTOGRÁFICAS**

COR MAGENTA - Levantamentos por GPS e/ou Imagens de Satélites  
COR VERDE - Lançamento aproximado sem comprovação cartográfica

**CONVENÇÕES TEMÁTICAS**

Limite: Distrital	Sub-Distrital	Sector Conselheiro	Identificação	Sector Rural	Sector Urbano Aglomerado Rural
[Linha verde tracejada]	[Linha verde pontilhada]	[Linha verde contínua]	[Linha verde contínua]	[Linha verde contínua]	[Linha verde contínua]

**LIMITES**

- Internacional
- Interestadual
- Intermunicipal
- áreas especiais

Escala 1 : 50.000

SISTEMA DE PROJEÇÃO UTM  
Origem da submergem UTM: Equador e Meridiano 57 W.G.  
Adicionados as constantes de 10.000 e 500 Km respectivamente  
DATUM HORIZONTAL: SAD 69

Este produto integra a coleção de mapas municipais gerados de forma semi-automatizada e partir da junção das folhas do Mapeamento Sistemático Brasileiro produzidas pelo IBGE, DSE e outras, em formato raster e/ou vetorial e da Malha Municipal Digital do IBGE, com atualização proveniente de diversas fontes, sem tratamento plano de integração e complementação dos elementos cartográficos.

MINISTÉRIO DO PLANEJAMENTO, ORÇAMENTO E GESTÃO  
INSTITUTO BRASILEIRO DE GEOGRAFIA E ESTATÍSTICA  
A DIRETORIA DE GEOCÓDIGOS organiza e gerencia a comunicação de folhas ou cartões verificadas neste mapa.  
AV. Brasil, 15.071 - Parada de Lucas  
Rio de Janeiro-RJ - CEP 21.241-051  
©IBGE - Instituto de Mapeamento e Estatística

Divisão Político-Administrativa

GEOCÓDIGO	NOME
430187505	BARRA DO QUARAÍ
430187516	FRANCISCO SORGES
430187518	GUTERREZ
430187526	PASSO DA CRUZ

Localização do município no Mapeamento Sistemático

Fonte: Mapa Índice do Brasil - IBGE

Localização no Estado

Articulação das Partes do Mapa

**ASPECTOS FÍSICOS**

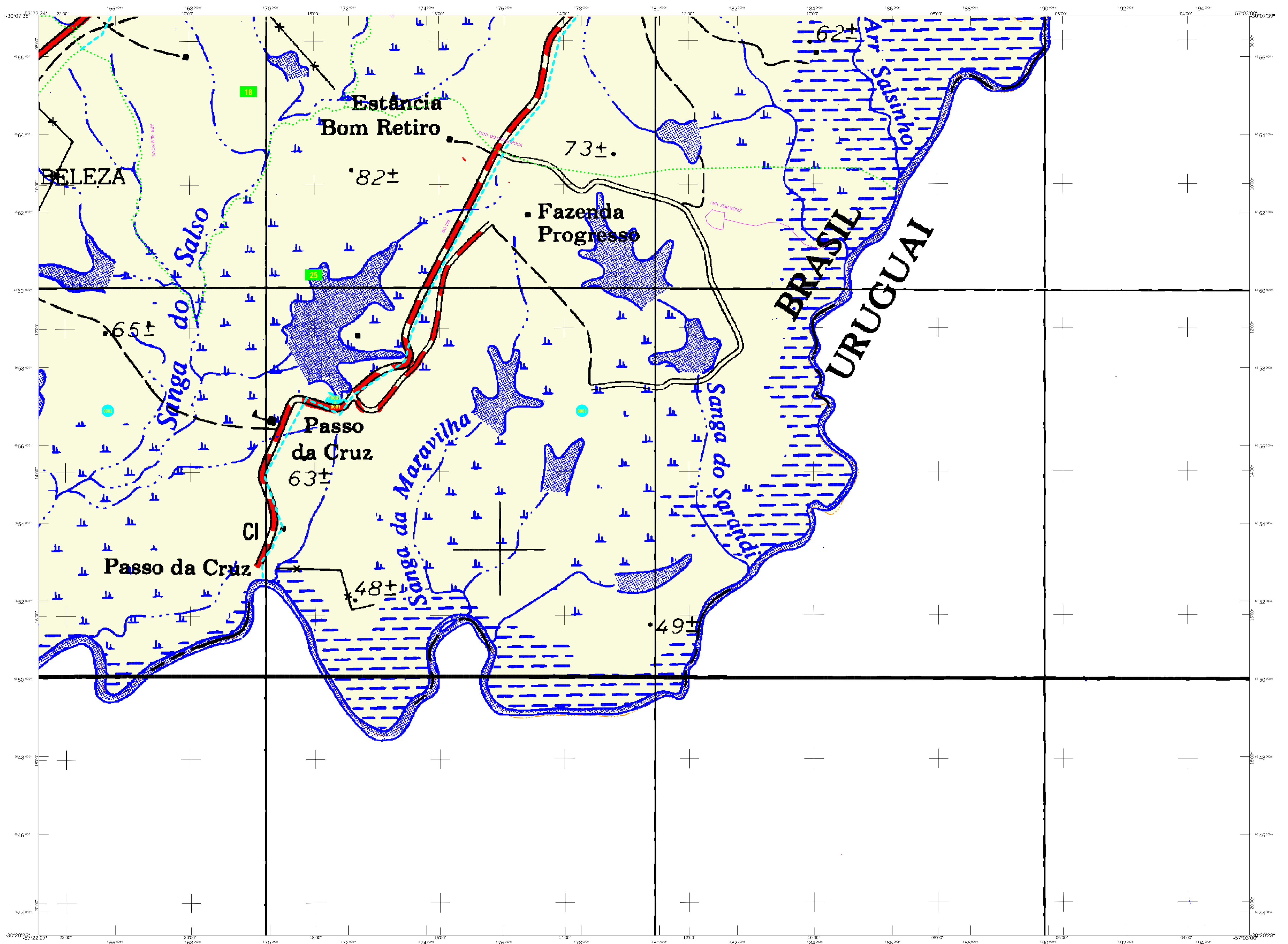
Microrregião: SUDESTE RIO-GRANDENSE  
Meso-região: CAMPANHA ORIENTAL  
Área: 1055,3 km<sup>2</sup>  
Altitude da Sede: [ ] m  
CÓDIGO DE COORDENADAS DA SÍDELI: [ ] MC  
Latitude: -30,207 S; Longitude: -47,265 W

**CRONOLOGIA**

Malha Territorial: 2007  
Edição: 25/09/2007  
Informações técnicas e documentação básicas e atualizações: Consultar Meadados

**IMPLEMENTAÇÃO**

Coordenação Técnica: CCAR  
Coordenação de Cartografia: CCAR  
Coordenação de Estruturas Territoriais: CETE  
Unidades Produtoras: Unidades Estaduais do IBGE  
Distribuição: Centro de Documentação e Disseminação da Informação - CDDI



## MAPA MUNICIPAL ESTATÍSTICO

Barra do Quaraí-RS

### CONVENÇÕES CARTOGRÁFICAS

- ELEMENTOS PLANIMÉTRICOS**
- Edificações: Igreja, Escola, Mina, Molino de vento, Molino de água, Molho de emergência, Farol, Localidades.
  - Linha transmissora de energia, Cerca, Linha telefônica.
  - Rodovias: auto-estrada pavimentada, sem pavimentação, caminho carroçável, trilha, caminho e picada, prefixo de estrada: federal, estadual.
  - Ferrovias: bicoleta larga, bitola estreita.
- ELEMENTOS ALTIMÉTRICOS**
- Ponto trigonométrico, Referência de nível, Ponto astronômico, Ponto barométrico, Cota comprovada, Superfície deformada, Areia.
- ELEMENTOS DE HIDROGRAFIA**
- Curso d'água intermitente, Lago ou lagoa intermitente, Terreno sujeito a inundação, Sítio, Brejo ou pantano, Poço (água), Nascente, Rápidos e cachoeiras grandes, Rápidos e cachoeiras, Rocha submersa e a descoberto, Molho e represa: terra e alvenaria, Ancoradouro, Rio seco ou de aluvião, Recife rochoso.
- CONVENÇÕES TEMÁTICAS**
- | Identificação | Sector Rural | Sector Urbano |
|---------------|--------------|---------------|
| Distrito      | 05           | 06            |
| Sub-Distrito  | 01           | 02            |
| Sector Rural  | 03           | 04            |
| Sector Urbano | 07           | 08            |
- LIMITES**
- Internacional
  - Interestadual
  - Intermunicipal
  - áreas especiais

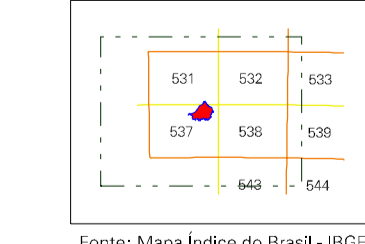
Escala 1 : 50.000

SISTEMA DE PROJEÇÃO UTM  
Origem da submergagem UTM: Equador e Meridiano 57 W.G.  
Acessadas as constantes de 10.000 e 500 Km respectivamente  
DATUM HORIZONTAL: SAD 69  
Este produto integra a coleção de mapas municipais gerados de forma semi-automatizada a partir da junção das folhas do Mapeamento Sistemático Brasileiro produzidas pelo IBGE, DSE e outras, em formato raster e/ou vetorial da Malha Municipal Digital do IBGE, com atualização proveniente de diversas fontes, sem tratamento plano de integração e complementação dos elementos cartográficos.

MINISTÉRIO DO PLANEJAMENTO, ORÇAMENTO E GESTÃO  
INSTITUTO BRASILEIRO DE GEOGRAFIA E ESTATÍSTICA  
A DIRETORIA DE GEOCÓDIGOS organiza e gerencia a comunicação de folhas ou unidades verificadas neste mapa.  
Av. Brasil, 15.071 - Paraná de Lúcia  
Rio de Janeiro-RJ - CEP 21.241-051  
©IBGE - todos os direitos reservados

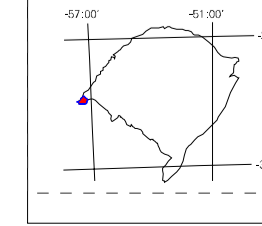
Divisão Político-Administrativa		NOME
Distrito	Subdistrito	
430187505		BARRA DO QUARAÍ
430187515		FRANCISCO BORGES
430187518		GUTIERREZ
430187525		PASSO DA CRUZ

Localização do município no Mapeamento Sistemático

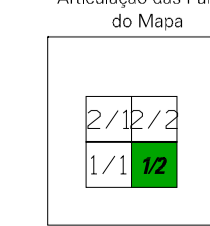


Fonte: Mapa Índice do Brasil - IBGE

Localização no Estado



Articulação das Partes do Mapa



### ASPECTOS FÍSICOS

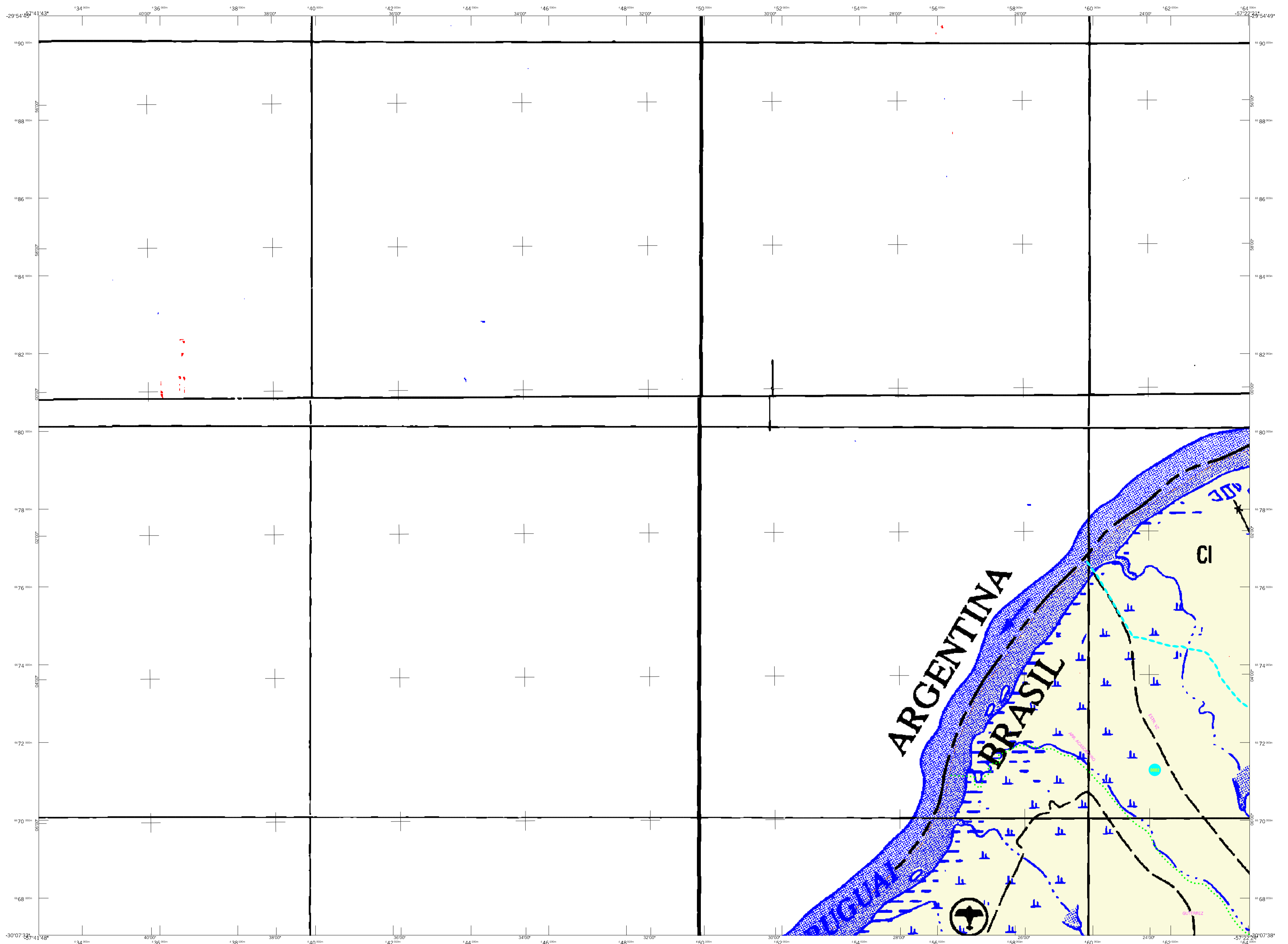
Microrregião:	SUDOESTE RIO-GRANDENSE
Mesorregião:	CAMPANHA OCCIDENTAL
Altitude da Sede:	Área: 1055,3 km²
COORDENADAS DA SEDE	
Latitude:	-30,207 E: 446862 MC
Longitude:	-57,265 N: 666135 MC
	57

### CRONOLOGIA

MALHA TERRITORIAL	2007
EDIÇÃO	25-09-2007
Informações relativas à documentação básica e atualização	Consultar Meadados

### IMPLEMENTAÇÃO

Coordenação Técnica:	CCAR
Coordenação de Cartografia:	
Coordenação de Estruturas Territoriais:	CETE
Unidades Produtoras:	Unidades Estaduais do IBGE
Revisão:	
Centro de Documentação e Disseminação da Informação:	CDI



## MAPA MUNICIPAL ESTATÍSTICO

Barra do Quaraí-RS

### ELEMENTOS PLANIMÉTRICOS

- Edificações**
- Igreja, Escola, Mina
  - Moinho de vento, Moinho de água
  - Campo de emergência, Farol
  - Localidades
- Linha transmissora de energia, Cerca**
- Linha telefônica**
- Rodovias**
- auto-estrada pavimentada
  - sem pavimentação
  - caminho carroçável
  - trilha, caminho e picada
  - prefeixo de estrada: federal, estadual
- Ferrovias**
- bicla larga
  - bitola estreita

- ELEMENTOS ALTIMÉTRICOS**
- Ponto trigonométrico, Referência de nível
  - Ponto astronômico, Ponto barométrico
  - Cota comprovada
  - Superfície deformada, Areia

- ELEMENTOS DE HIDROGRAFIA**
- Lago ou lagoa intermitente
  - Terreno sujeito a inundação, Sdina
  - Brejo ou pântano
  - Poço (água), Nascente
  - Rápidos e cachoeiras grandes
  - Rápidos e cachoeiras
  - Rocha submersa e a descoberto
  - Molhe e represa: terra e alvenaria
  - Ancoradouro, Rio seco ou de aluvião
  - Recife rochoso

Convenções Temáticas			
Limites: Distrital			
Sub-Distrital			
Setor Conselheiro			
Identificação			
Distrito	Sub-Distrito	Sector Rural	Sector Urbano Aglomerado Rural
05	06	07	08

- LIMITES**
- Internacional
  - Interestadual
  - intermunicipal
  - áreas especiais

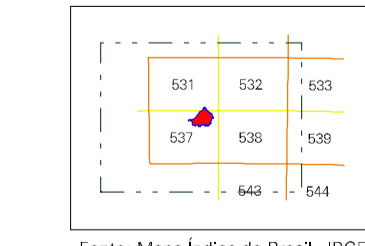
Escala 1 : 50.000

SISTEMA DE PROJEÇÃO UTM  
Origem da submergagem UTM: Equador e Meridiano 57 W.G.  
Acessadas as constantes de 10.000 e 500 Km respectivamente  
DATUM HORIZONTAL: SAD 69

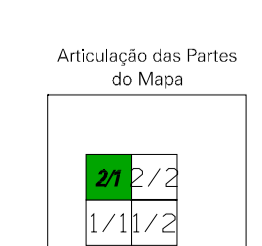
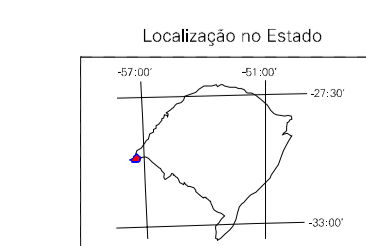
MINISTÉRIO DO PLANEJAMENTO, ORÇAMENTO E GESTÃO  
INSTITUTO BRASILEIRO DE GEOGRAFIA E ESTATÍSTICA  
A DIRETORIA DE GEODÉSIA, GEODÉSIA GERAL E DE COMUNICAÇÃO  
de folhas ou cartões verificadas neste mapa.  
AV. Brasil, 15.671 - Fone: 2414-051  
Rio de Janeiro-RJ - CEP 21.241-051  
©IBGE - Instituto Brasileiro de Geografia e Estatística

GEOCÓDIGO		NOBRE
Distrito	Subdistrito	
430187505		BARRA DO QUARAÍ
430187515		FRANCISCO SORGES
430187518		GUTERREZ
430187525		PASSO DA CRUZ

### Localização do município no Mapeamento Sistemático



Fonte: Mapa Índice do Brasil-IBGE



### ASPECTOS FÍSICOS

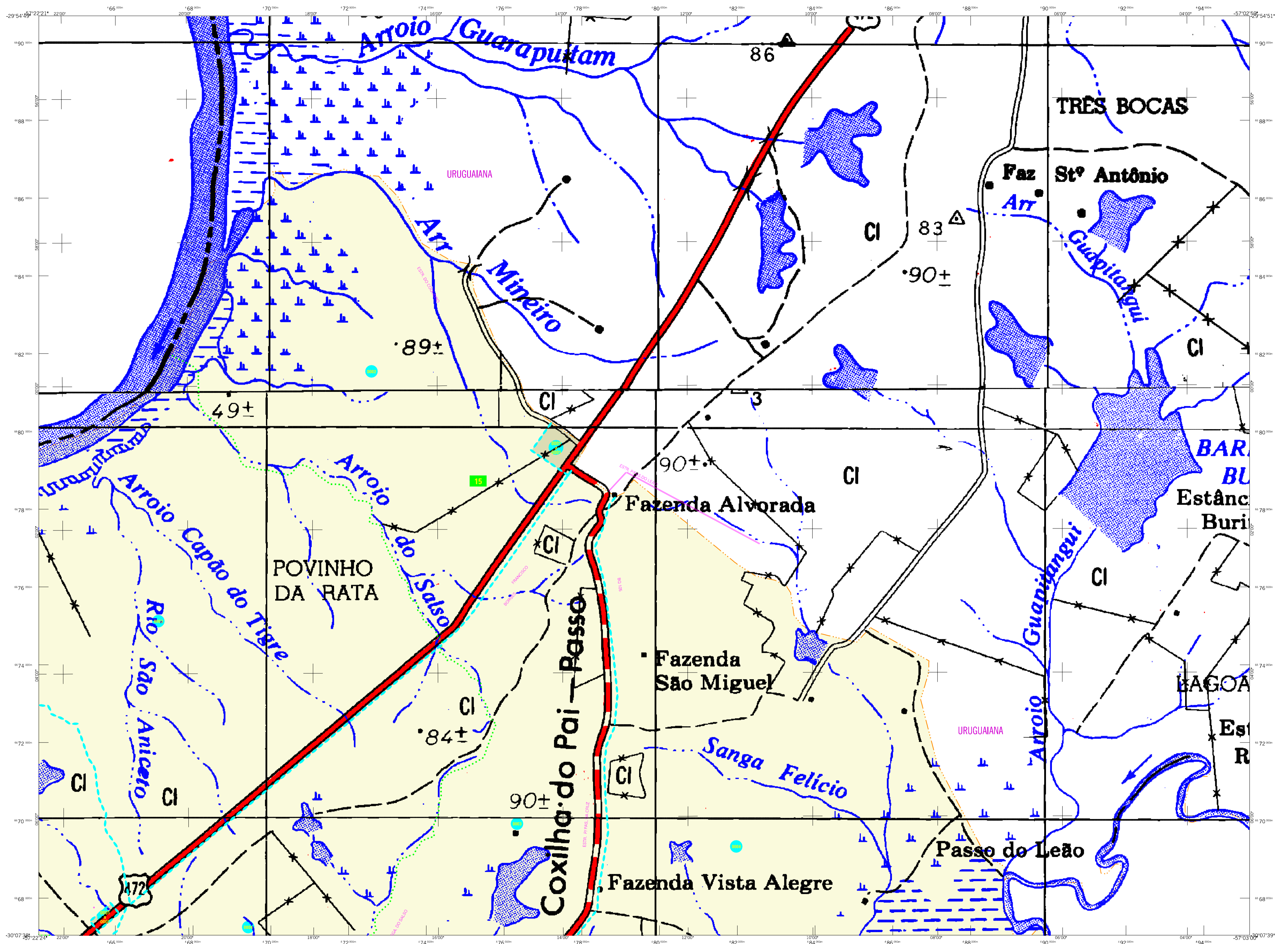
Microrregião:	SUDESTE RIO-GRANDENSE
Mesorregião:	CAMPANHIA OCCIDENTAL
Altitude da Sede:	Área: 1.055,3 Km <sup>2</sup>
COORDENADAS DA SEDE	
Latitude: -30,207	E: 446,682
Longitude: -57,265	N: 666,135
	MC
	57

### CRONOLOGIA

MALHA TERRITORIAL	2007
EDIÇÃO	25-09-2007
Informações relativas à documentação básica e atualização	Consultar Meadados

### IMPLEMENTAÇÃO

Coordenação Técnica:	CCAR
Coordenação de Cartografia:	
Coordenação Temática:	CETE
Coordenação de Estruturas Territoriais:	
Unidades Produtoras:	Unidades Estaduais do IBGE
Elaboração:	
Centro de Documentação e Disseminação da Informação:	CDI



## MAPA MUNICIPAL ESTATÍSTICO

Barra do Quaraí-RS

### ELEMENTOS PLANIMÉTRICOS

Edificações: Igreja, Escola, Mina, Molino de vento, Molino de água, Campo de emergência, Farol, Localidades.

Linha transmissora de energia, Cerca, Linha telefônica.

Rodovias: auto-estrada pavimentada, sem pavimentação, caminho carroçável, trilha, caminho e picada, prefixo de estrada: federal, estadual.

Ferrovias: bicoia larga, bicoia estreita.

### ELEMENTOS ALTIMÉTRICOS

Ponto trigonométrico, Referência de nível, Ponto astronômico, Ponto barométrico, Cota comprovada, Superfície deformada, Areia.

### ELEMENTOS DE HIDROGRAFIA

Curso d'água intermitente, Lago ou lagoa intermitente, Terreno sujeito a inundação, Sítio, Brejo ou pântano, Poço (água), Nascente, Rápidos e cachoeiras grandes, Rápidos e cachoeiras, Rocha submersa e a descoberto, Molhe e represa: terra e alvenaria, Ancoradouro, Rio seco ou de alúvio, Recife rochoso.

### CONVENÇÕES CARTOGRÁFICAS

Convenções Temáticas: Limites: Distrital, Sub-Distrital, Setor Conselheiro.

Identificação: Distrito, Sub-Distrito, Setor Rural, Setor Urbano Aglomerado Rural.

LIMITES: Internacional, Interestadual, Intermunicipal, áreas especiais.

Escala 1 : 50.000

SISTEMA DE PROJEÇÃO UTM  
Origem da submergim UTM: Equador e Meridiano 57 W.G.  
Acessões as constantes de 10.000 e 500 Km respectivamente  
DATUM HORIZONTAL: SAD 69

Este produto integra a coleção de mapas municipais gerados de forma semi-automatizada e parte da junção das folhas do Mapeamento Sistemático Brasileiro produzida pelo IBGE. Deste e outros, em formato raster e/ou vetorial da Malha Municipal Digital do IBGE, com atualização proveniente de diversas fontes, sem tratamento pleno de integração e complementação dos elementos cartográficos.

MINISTÉRIO DO PLANEJAMENTO, ORÇAMENTO E GESTÃO  
INSTITUTO BRASILEIRO DE GEOGRAFIA E ESTATÍSTICA  
A DIRETORIA DE GEODÊSIA, GEOPROCESSAMENTO E SISTEMAS DE INFORMAÇÃO  
com atualização proveniente de diversas fontes, sem tratamento pleno de integração e complementação dos elementos cartográficos.  
Rio de Janeiro-RJ - CEP 21.241-051  
©IBGE - Instituto Brasileiro de Geografia e Estatística

GEOCÓDIGO		NOME
Distrito	Subdistrito	
430187505		BARRA DO QUARAÍ
430187515		FRANCISCO BORGES
430187518		GUTIERREZ
430187525		PASSO DA CRUZ

Localização do município no Mapeamento Sistemático

Fonte: Mapa Índice do Brasil - IBGE

Localização no Estado

Articulação das Partes do Mapa

### ASPECTOS FÍSICOS

Microrregião: SUDESTE RIO-GRANDENSE  
Meso-região: CAMPANHIA OCCIDENTAL  
Área: 1055,3 km²  
Altitude da Sede: 446,62 m  
Coordenadas da Sede: E: 446,62; N: 666,135; MC: 57

### CRONOLOGIA

Malha Territorial: 2007  
Edição: 25/09/2007  
Informações relativas à documentação básica e atualização: Consultar Meadados

### IMPLEMENTAÇÃO

Coordenação Técnica: CCAR  
Coordenação de Cartografia  
Coordenação de Estruturas Territoriais: CETE  
Unidades Produtoras: Unidades Estaduais do IBGE  
Distribuição: Centro de Documentação e Disseminação da Informação - CDDI