

MAPA MUNICIPAL ESTATÍSTICO

ELEMENTOS PLANIMÉTRICOS

Edificações
Igreja, Escola, Mina
Moinho de vento, Moinho de água
Campo de emergência, Farol
Localidades

Linha transmissora de energia, Cerca
Linha telefônica

Rodovias
auto-estrada
pavimentada
sem pavimentação
caminho carroçável
trilha, caminho e picada
prelhos de estrada: federal, estadual

Ferrovias
bitola larga
bitola estreita

CONVENÇÕES CARTOGRÁFICAS

ELEMENTOS ALTIMÉTRICOS
Ponto trigonométrico. Referência de nível
Ponto astronômico. Ponto barométrico
Cota cronométrica
Superfície deformada. Área

ELEMENTOS DE HIDROGRAFIA
Curso d'água intermitente
Lago ou lagoa intermitente
Terreno sujeito a inundação. Salina
Brejo ou pântano
Poço (água), Nascente
Rápidos e cachoeiras grandes
Rápidos e cachoeiras
Rocha submersa e a descoberto
Molhe e represa: terra e alvenaria
Ancoradouro. Rio seco ou de aluvião
Recife rochoso

CONVENÇÕES TEMÁTICAS

Identificação	Distrito	Sub-Distrito	Sector Rural	Sector Urbano	Aglomerado Rural
05	06	07	08	09	10

LIMITES
internacional
intermunicipal
interdistrital
áreas especiais

SISTEMA DE PROJEÇÃO UTM
Origem da quadriculagem UTM: Equador e Meridiano 51 WGR.
Acrescidas as constantes de 10.000 e 500 Km respectivamente
DATUM: HORIZONTAL: SAD 69

Este produto integra a coleção de mapas municipais gerados de forma semi-automatizada, a partir da junção das folhas do Mapeamento Sistemático Brasileiro produzida pelo IBGE, DSE e outros, em formato raster (ou vetor) e o Mapa Municipal Digital do IBGE, com atualização proveniente de diversas fontes, sem tratamento plano de integração e conclusão dos elementos cartográficos.

MINISTÉRIO DO PLANEJAMENTO, ORÇAMENTO E GESTÃO
INSTITUTO BRASILEIRO DE GEOGRAFIA E ESTATÍSTICA
A DIRETORIA DE GEOCIÊNCIAS agriga a gerência da comunicação de dados e cartografia verificadas neste mapa.
AV. Brasil, 15.671 - Paraisópolis de Lucas
Rio de Janeiro - CEP 21.241-051
© 2007 - IMPRESSÃO DE REPRODUÇÃO RESTRITADA

Divisão Político-Administrativa

GEOCÓDIGO	NOME
430190905	Distrito
430190910	Subdistrito
	BARRA DO RIBEIRO
	DOURADILHO

Localização do município no Mapeamento Sistemático

Localização no Estado

Articulação das Partes do Mapa

Escala 1 : 50.000

Barra do Ribeiro-RS

ASPECTOS FÍSICOS

Mesorregião : METROPOLITANA DE PORTO ALEGRE
Microrregião : CAMAQUÍIA

Altitude da Sede : Área : 726,0 Km²

COORDENADAS DA SEDE

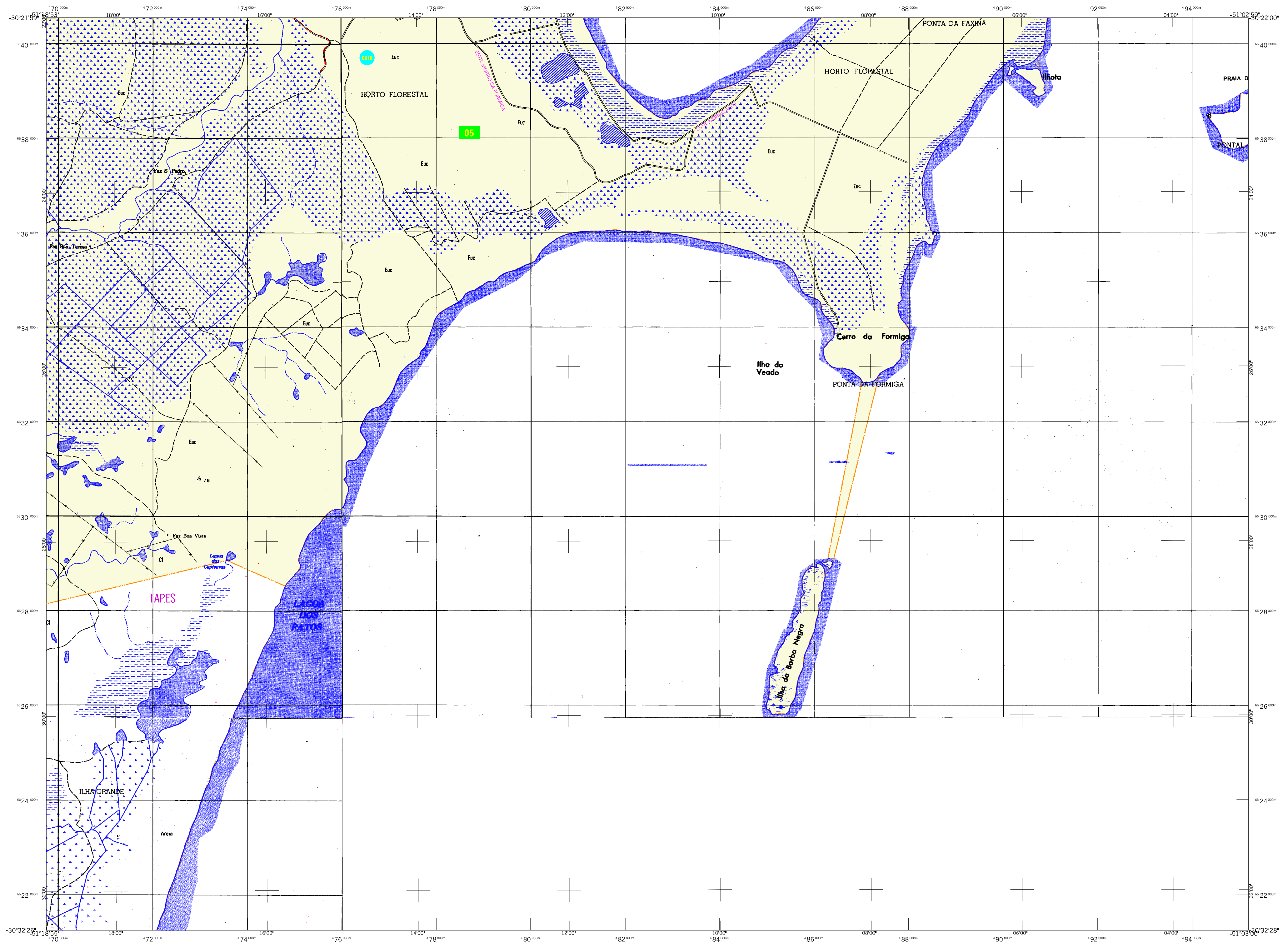
Latitude : -30,291	E : 47,1064	MC
Longitude : -51,301	N : 6648916	51

CRONOLOGIA

MALHA TERRITORIAL	2007
EDIÇÃO	25-08-2007
Informações relativas a documentação básica e atualização	Consultar Metadados

IMPLEMENTAÇÃO

Coordenação Técnica:	CCAR
Coordenação de Cartografia:	CCAR
Coordenação Temática:	CETE
Coordenação de Estruturas Territoriais:	CETE
Unidades Produtoras:	Unidades Estaduais do IBGE
Disseminação:	Centro de Documentação e Disseminação da Informação - CDII



MAPA MUNICIPAL ESTATÍSTICO

ELEMENTOS PLANIMÉTRICOS

- Edificações: Igreja, Escola, Mina, Moinho de vento, Moinho de água, Campo de emergência, Farol, Localidades.
- Linha transmissora de energia, Cerca, Linha telefônica.
- Rodovias: auto-estrada pavimentada, sem pavimentação, sem pavimentação, caminho carroçável, trilha, caminho e picada, prelofixo de estrada: federal, estadual.
- Ferrovias: bitola larga, bitola estreita.

CONVENÇÕES CARTOGRÁFICAS

- ELEMENTOS ALTIMÉTRICOS: Ponto trigonométrico, Referência de nível, Ponto astronômico, Ponto barométrico, Cota comprovada, Superfície deformada, Área.
- ELEMENTOS DE HIDROGRAFIA: Curso d'água intermitente, Lago ou lagoa intermitente, Terreno sujeito a inundação, Salina, Brejo ou pântano, Poço (água), Nascente, Rápidos e cachoeiras, Rápidos e cataratas, Rocha submersa e a descoberto, Molhe e represa: terra e alvenaria, Ancoradouro, Rio seco ou de aluvião, Recife rochoso.

Convenções Temáticas			
Limites: Distrital			
Sub-Distrital			
Setor Censitário			
Identificação			
Distrito	Sub-Distrito	Sector Rural	Sector Urbano Aglomerado Rural
05	06	07	08

- LIMITES: internacional, intermunicipal, intermunicipal, áreas especiais.

Escala 1 : 50.000

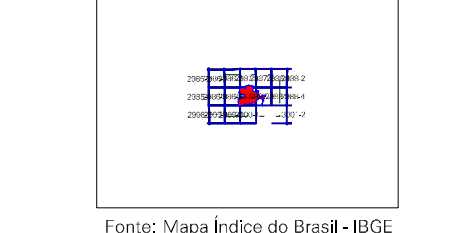
SISTEMA DE PROJEÇÃO UTM
Origem da quadragem UTM: Equador e Meridiano 51 WGR.
Acrescidas as constantes de 10.000 e 500 Km respectivamente
DATUM: HORIZONTAL: SAD 69

Este produto integra a coleção de mapas municipais gerados de forma semi-automatizada, a partir da junção das folhas do Mapeamento Sistemático Brasileiro produzida pelo IBGE, DSE e outros, em formato raster (ou vetor) e da Malha Municipal Digital do IBGE, com atualização proveniente de diversas fontes, sem tratamento plano de integração e conclusão dos elementos cartográficos.

MINISTÉRIO DO PLANEJAMENTO, ORÇAMENTO E GESTÃO
INSTITUTO BRASILEIRO DE GEOGRAFIA E ESTATÍSTICA
A DIRETORIA DE GEOCIÊNCIAS agrada e gerencia a comunicação de fatos e condições verificadas neste mapa.
AV. Brasil, 15.671 - Parada de Lucas
Rio de Janeiro - CEP 21.241-051
©IBGE - DIREITOS DE REPRODUÇÃO RESERVADOS

GEOCÓDIGO		NOME	
Distrito	Subdistrito	BARRA DO RIBEIRO DOURADILHO	
430190905			
430190910			

Localização do município no Mapeamento Sistemático



Localização no Estado



Barra do Ribeiro-RS

ASPECTOS FÍSICOS

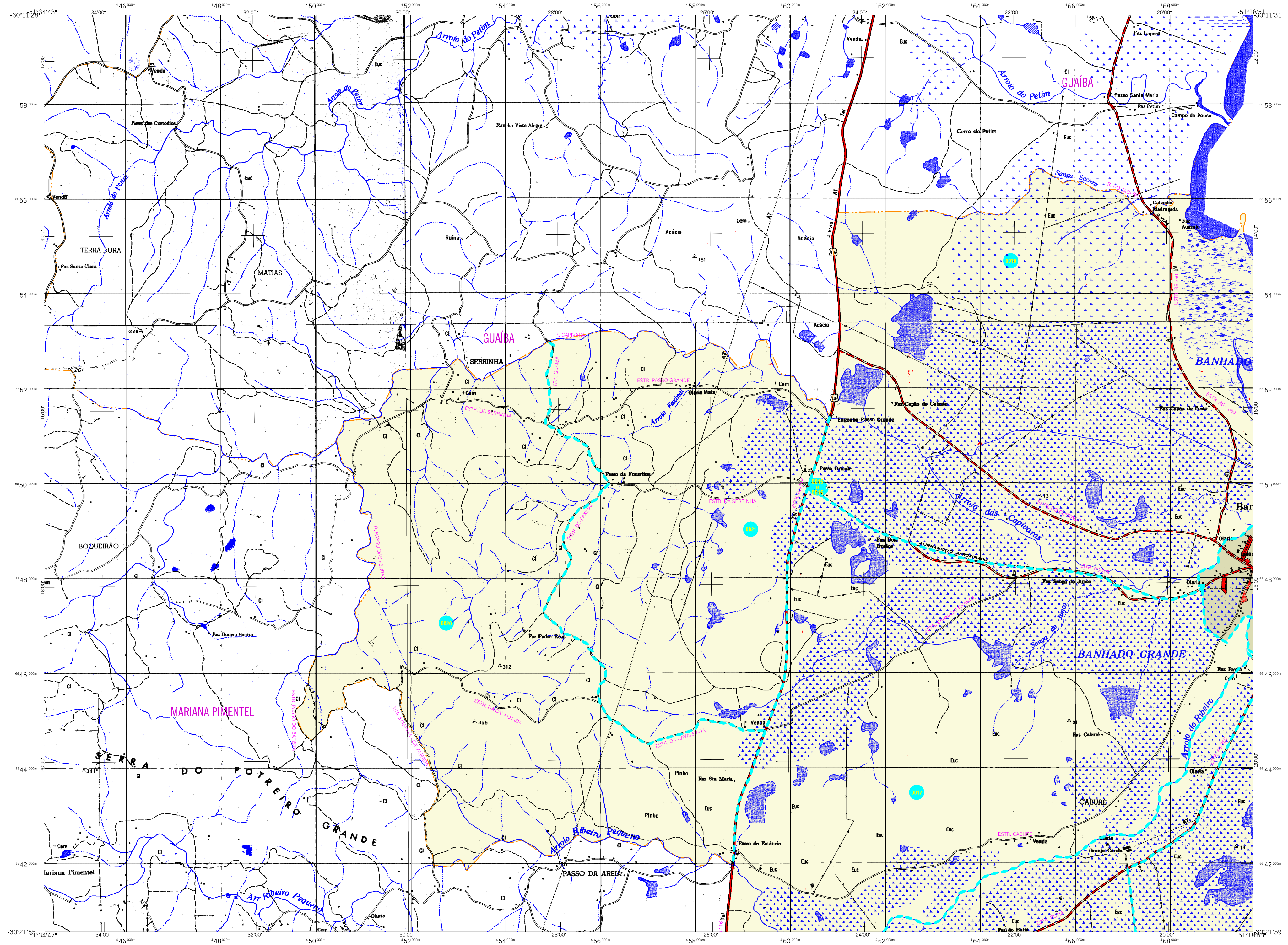
Mesorregião:	METROPOLITANA DE PORTO ALEGRE		
Microrregião:	CAMAQUIA		
Altitude da Sede:	Área:	726,0 Km²	
COORDENADAS DA SEDE			
Latitude:	-30,291	E:	47,1064
Longitude:	-51,301	N:	66,48916
		MC	51

CRONOLOGIA

MALHA TERRITORIAL	2007
EDIÇÃO	25-08-2007
Informações relativas a documentação básica e atualização Consultar Metadados	

IMPLEMENTAÇÃO

Coordenação Técnica:	CCAR
Coordenação de Cartografia:	CCAR
Coordenação de Estruturas Territoriais:	CETE
Unidades Produtoras:	Unidades Estaduais do IBGE
Disseminação:	Centro de Documentação e Disseminação da Informação - CDDEI



MAPA MUNICIPAL ESTATÍSTICO

ELEMENTOS PLANIMÉTRICOS

Edificações
Igreja, Escola, Mina
Moinho de vento, Moinho de água
Campo de emergência, Farol
Localidades

Linha transmissora de energia, Cerca
Linha telefônica

Rodovias
auto-estrada
pavimentada
sem pavimentação
caminho carroçável
trilha, caminho e picada
prelhos de estrada: federal, estadual

Ferrovias
bitola larga
bitola estreita

CONVENÇÕES CARTOGRÁFICAS

ELEMENTOS ALTIMÉTRICOS
Ponto trigonométrico. Referência de nível
Ponto astronômico. Ponto barométrico
Cota comprovada
Superfície deformada. Área

ELEMENTOS DE HIDROGRAFIA
Curso d'água intermitente
Lago ou lagoa intermitente
Terreno sujeito a inundação. Salina
Brejo ou pântano
Poço (água). Nascente
Rápidos e cachoeiras grandes
Rápidos e cachoeiras
Rocha submersa e a descoberto
Molhe e represa; terra e alvenaria
Ancoradouro. Rio seco ou de aluvião
Recife rochoso

CONVENÇÕES TEMÁTICAS
Limites: Distrital
Sub-Distrital
Setor Censitário

ISOMORFISMO
Distrito: 05
Sub-Distrito: 06
Setor Rural: 07
Setor Urbano Aglomerado Rural: 08

LIMITES
internacional
intermunicipal
intermunicipal
áreas especiais

Escala 1 : 50.000

SISTEMA DE PROJEÇÃO UTM
Origem da quadriculagem UTM: Equador e Meridiano 51 WGR.
Acrescidas as constantes de 10.000 e 500 Km respectivamente
DATUM: HORIZONTAL: SAO 69

Este produto integra a coleção de mapas municipais gerados de forma semi-automatizada,
a partir da junção das folhas do Mapeamento Sistemático Brasileiro produzida pelo
IBGE, DSE e outros, em formato raster (ou vetor) e da Malha Municipal Digital do IBGE,
com atualização proveniente de diversas fontes, sem tratamento plano de
integração e conclusão dos elementos cartográficos.

MINISTÉRIO DO PLANEJAMENTO, ORÇAMENTO E GESTÃO
INSTITUTO BRASILEIRO DE GEOGRAFIA E ESTATÍSTICA
A DIRETORIA DE GEOCIÊNCIAS agrada a gentileza da comunicação
de falhas ou correções verificadas neste mapa.
AV. Brasil, 15.671 - Parada de Lucas
Rio de Janeiro - CEP 21.241-051
©IBGE - OPÇÕES DE REPRODUÇÃO RESERVADAS

Divisão Político-Administrativa

GEOCÓDIGO	NOME
430190905	Distrito
430190910	Subdistrito
	BARRA DO RIBEIRO
	DOURADILHO

Localização do município no Mapeamento Sistemático

Fonte: Mapa Índice do Brasil-IBGE

Localização no Estado

Articulação das Partes do Mapa

Barra do Ribeiro-RS

ASPECTOS FÍSICOS

Mesorregião: METROPOLITANA DE PORTO ALEGRE
Microrregião: CAMAQUÍIA

Área da Sede: 726,0 Km²

COORDENADAS DA SEDE

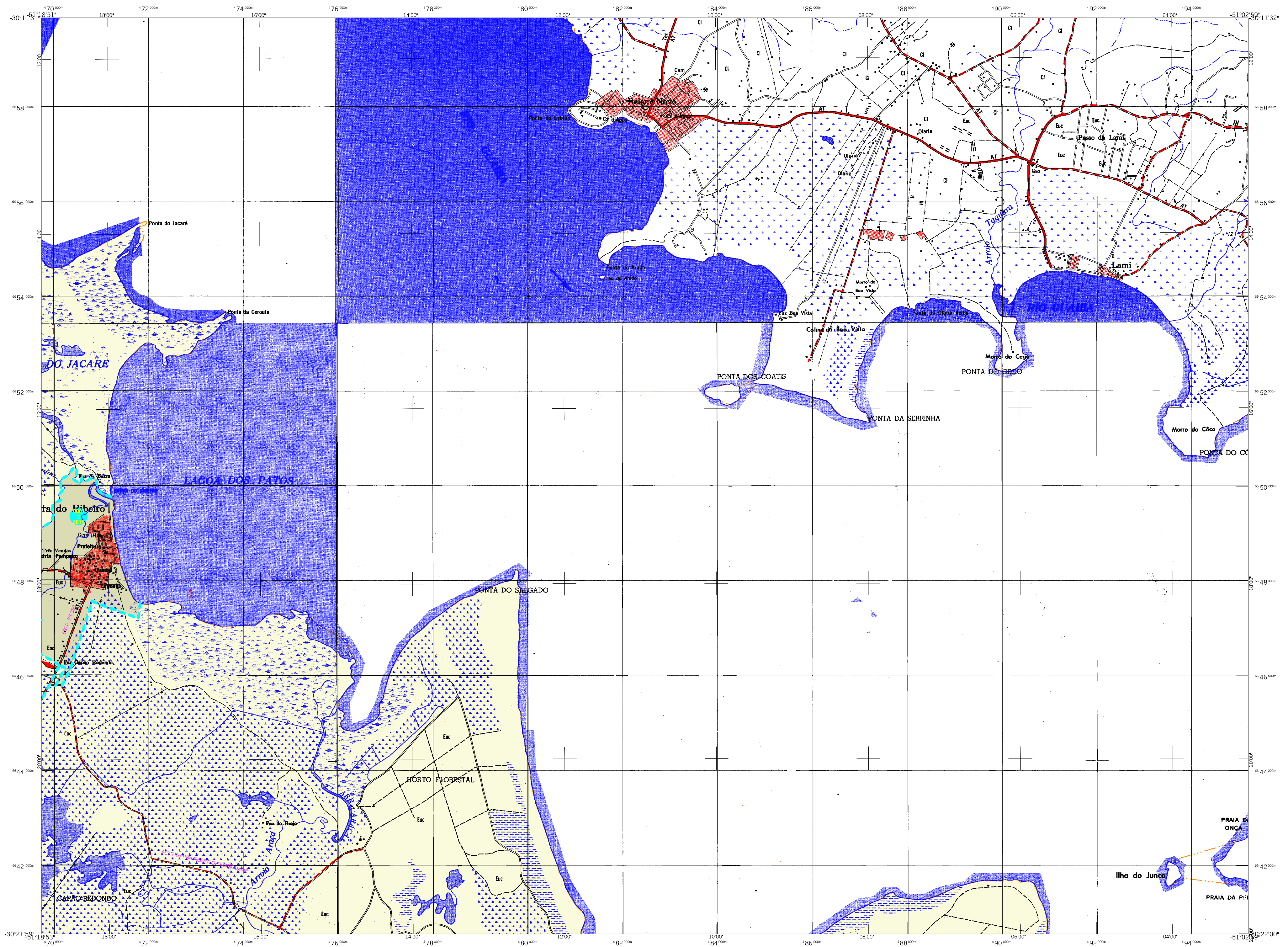
Latitude: -30,291	E: 471064	MC
Longitude: -51,301	N: 6648916	51

CRONOLOGIA

MALHA TERRITORIAL	2007
EDIÇÃO	25-08-2007
Informações relativas a documentação básica e atualização	Consultar Metadados

IMPLEMENTAÇÃO

Coordenação Técnica:	CCAR
Coordenação Cartográfica:	CCAR
Coordenação Temática:	CETE
Coordenação de Estruturas Territoriais:	CETE
Unidades Produtoras:	Unidades Estaduais do IBGE
Distribuição:	Centro de Documentação e Disseminação da Informação - CDDI



MAPA MUNICIPAL ESTATÍSTICO

ELEMENTOS PLANIMÉTRICOS

- Edificações: Igreja, Escola, Mina, Moinho de vento, Moinho de água, Campo de emergência, Farol, Localidades.
- Linha transmissora de energia, Cerca, Linha telefônica.
- Rodovias: auto-estrada pavimentada, sem pavimentação, sem pavimentação, caminho carroçável, trilha, caminho e picada, prefixo de estrada: federal, estadual.
- Ferrovias: bitola larga, bitola estreita.

CONVENÇÕES CARTOGRÁFICAS

- ELEMENTOS ALTIMÉTRICOS: Ponto trigonométrico, Referência de nível, Ponto astronômico, Ponto barométrico, Cota comprovada, Superfície deformada, Área.
- ELEMENTOS DE HIDROGRAFIA: Curso d'água intermitente, Lago ou lagoa intermitente, Terreno sujeito a inundação, Salina, Brejo ou pântano, Poço (água), Nascente, Rápidos e cataratas grandes, Rápidos e cataratas, Rocha submersa e a descoberto, Molhe e represa: terra e alvenaria, Ancoradouro, Rio seco ou de aluvião, Recife rochoso.

CONVENÇÕES CARTOGRÁFICAS

- Convenções Temáticas: Limites: Distrital, Sub-Distrital, Setor Censitário.
- Identificação: Distrito, Sub-Distrito, Setor Rural, Setor Urbano Aglomerado Rural.
- LIMITES: internacional, intermunicipal, áreas especiais.

CONVENÇÕES CARTOGRÁFICAS

- Limites: Distrital, Sub-Distrital, Setor Censitário.
- Identificação: Distrito, Sub-Distrito, Setor Rural, Setor Urbano Aglomerado Rural.
- LIMITES: internacional, intermunicipal, áreas especiais.

MAPA MUNICIPAL ESTATÍSTICO

- Convenções Temáticas: Limites: Distrital, Sub-Distrital, Setor Censitário.
- Identificação: Distrito, Sub-Distrito, Setor Rural, Setor Urbano Aglomerado Rural.
- LIMITES: internacional, intermunicipal, áreas especiais.

Escala 1 : 50.000

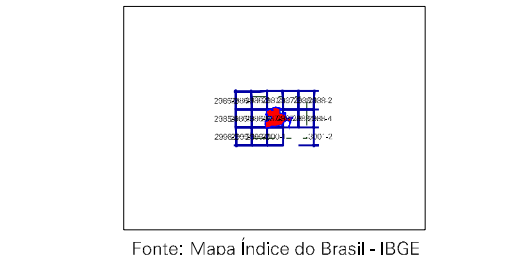
SISTEMA DE PROJEÇÃO UTM
Origem da quadriculagem UTM: Equador e Meridiano 51 WGR.
Acrescidas as constantes de 10.000 e 500 Km respectivamente
DATUM: HORIZONTAL: SAD 69

MINISTÉRIO DO PLANEJAMENTO, ORÇAMENTO E GESTÃO
INSTITUTO BRASILEIRO DE GEOGRAFIA E ESTATÍSTICA
A DIRETORIA DE GEOCIÊNCIAS agrada e gerencia a comunicação de fatos e condições verificadas neste mapa.
AV. Brasil, 15.671 - Parada de Lucas
Rio de Janeiro-RJ - CEP 21.241-051
©IBGE - DIREITOS DE REPRODUÇÃO RESERVADOS

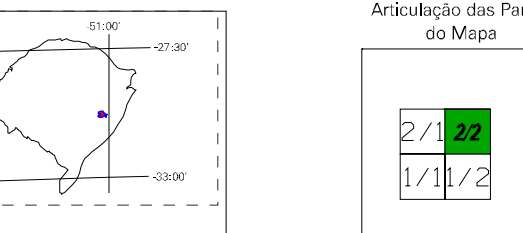
Divisão Político-Administrativa

GEOCÓDIGO	NOME
430190905	Distrito
430190910	Subdistrito
	BARRA DO RIBEIRO
	DOURADILHO

Localização do município no Mapeamento Sistemático



Localização no Estado



Barra do Ribeiro-RS

ASPECTOS FÍSICOS	
Mesorregião:	METROPOLITANA DE PORTO ALEGRE
Microrregião:	CAMAQUÍ
Altitude da Sede:	Área: 726,0 Km²
COORDENADAS DA SEDE	
Latitude: -30,291	E: 47,1064
Longitude: -51,301	N: 6648916
CRONOLOGIA	
MALHA TERRITORIAL	2007
EDIÇÃO	25-08-2007
Informações relativas a documentação básica e atualização Consultar Metadados	
IMPLEMENTAÇÃO	
Coordenação Técnica:	CCAR
Coordenação de Cartografia:	
Coordenação de Estruturas Territoriais:	CETE
Unidades Produtoras:	Unidades Estaduais do IBGE
Disseminação: Centro de Documentação e Disseminação da Informação CDGI	