

CONVENÇÕES CARTOGRÁFICAS

ELEMENTOS PLANIMÉTRICOS

Elementos Altimétricos: Ponto trigonométrico, Referência de nível; Ponto astronômico, Ponto barométrico; Cota comprovada; Superfície deformada, Área.

Elementos de Hidrografia: Curso de água intermitente; Lago ou lagoa intermitente; Terreno sujeito a inundação; Sabeia; Eriço ou colono; Poço (águas), Nascente; Riachos e cataratas grandes; Riachos e cataratas; Rocha submersa e a descoberto; Várzea e repouso; Terra e alvenaria; Ancoradouro; Rio seco ou de alívio; Rochio rochoso.

LIMITES: Internacional; Interestadual; Intermunicipal; Áreas especiais.

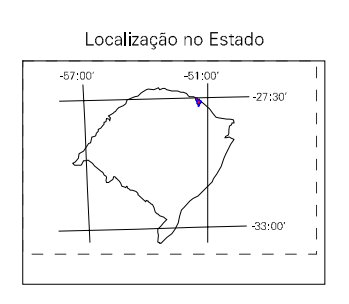
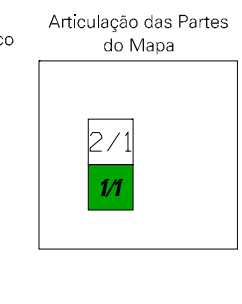
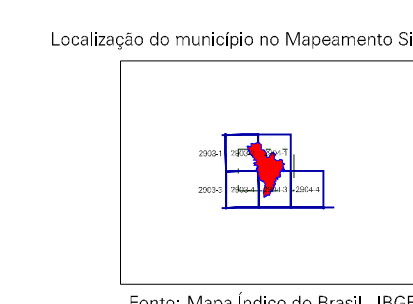
ATUALIZAÇÕES CARTOGRÁFICAS: COR MAGENTA - Levantamentos por GPS e/ou Imagens de Satélites; COR VERDE - Lançamento aproximado sem comprovação cartográfica.

MAPA MUNICIPAL ESTATÍSTICO



MINISTÉRIO DO PLANEJAMENTO, ORÇAMENTO E GESTÃO
INSTITUTO BRASILEIRO DE GEOGRAFIA E ESTATÍSTICA
A DIRETORIA DE GEOLOGIA, GEOPROCESSAMENTO E GEOTECNOLOGIA
AVALIAÇÃO DE RISCO DE DESASTRES NATURAIS
AV. Brasil, 15.071 - Funchal, Brasília, DF
Filia de Identificação: CEP 21.241-000
© 2007 - Instituto Brasileiro de Geografia e Estatística

GEOCÓDIGO		NOME	
Distrito	Subdistrito	EMBRACAO	ESPRAÇO ALTO
43018000			
430180010			

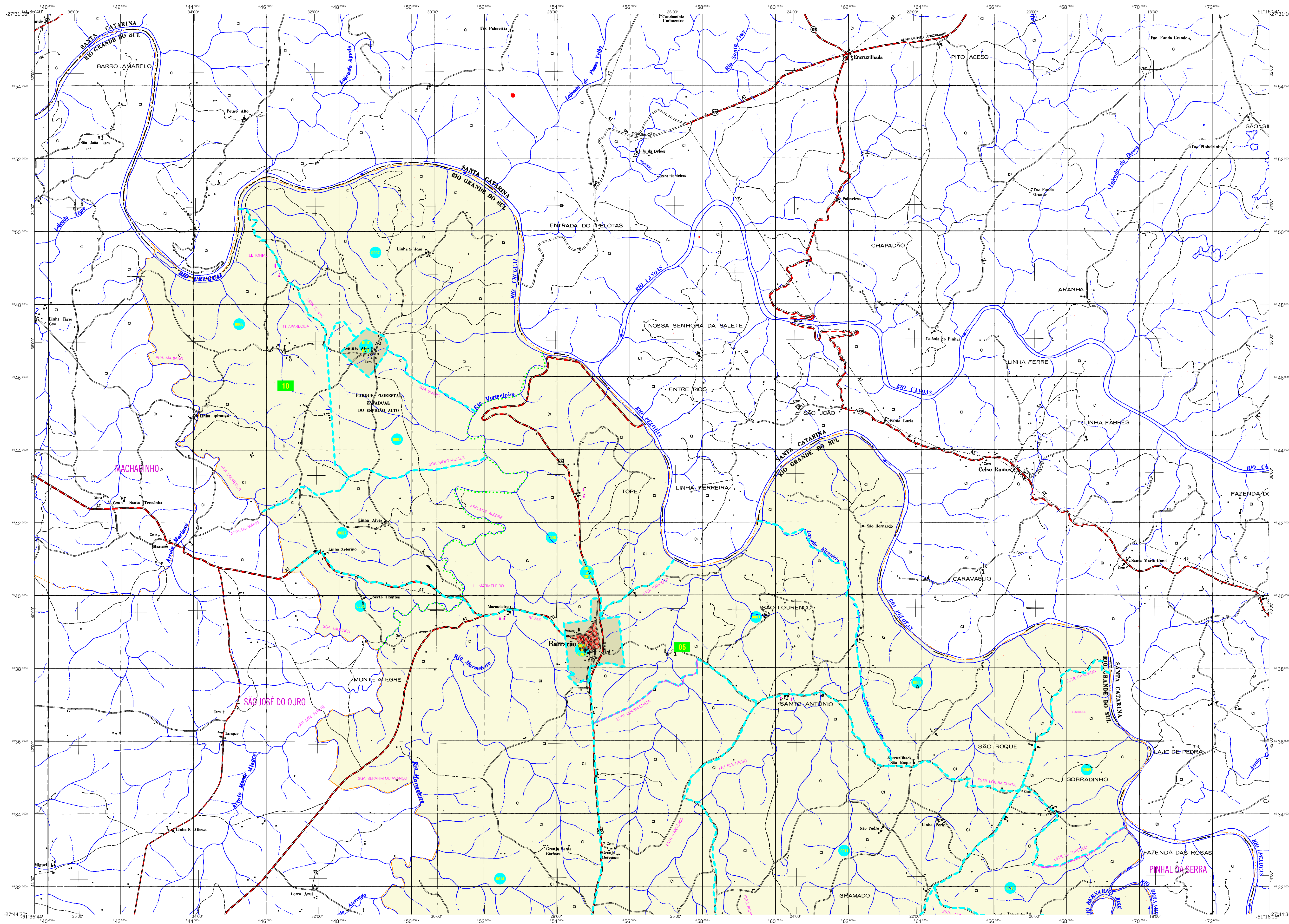


CRONOLOGIA	
EDIÇÃO	25-09-2007
Informações referentes ao documento	Consultar Metadados

ASPECTOS FÍSICOS	
Mesoregião:	NOROESTE RIOGRANDENSE
Microrregião:	SAMANDIÚVA
Altitude da Sede:	Área: 515,9 km²
COORDENADAS DA SEDE	
Latitude: -27,872	E: -54,836
Longitude: -51,461	N: 690026
	51

IMPLEMENTAÇÃO	
Coordenação Técnica:	CEAR
Coordenação de Cartografia:	
Coordenação Técnica:	CLTE
Coordenação de Edições Temáticas:	
Unidades Executoras:	Unidades Executoras do IBGE
Elaboração:	Centro de Documentação e Disseminação de Informação
Centro de Documentação e Disseminação de Informação:	CDI

Barracão-RS



CONVENÇÕES CARTOGRÁFICAS

ELEMENTOS PLANIMÉTRICOS

Edifícios, Igreja, Escola, Mina, Molho de vento, Molho de água, Campo de emergência, Fatoral, Localidades, Linhas de transmissão de energia, Cerca, Linha telefônica, Sítio, Estrada, Estrada pavimentada, Caminho carroçável, Trilha, caminho e placa, Perfil de estradas: federal, estadual, Rodovias, Rodovia larga, Rodovia estreita

ELEMENTOS ALTIMÉTRICOS

Ponto trigonométrico, Referência de nível, Ponto astronômico, Ponto barométrico, Cota comprovada, Superfície deformada, Areia

ELEMENTOS DE HIDROGRAFIA

Curso d'água intermitente, Lago ou lagoa intermitente, Terreno sujeito a inundação, Sabia, Eriço ou colono, Poço (água), Nascente, Riachos e cataratas grandes, Riachos e cataratas, Rocha submersa e a descoberto, Várzea e repouso, terra e alvenaria, Antecarro, Rio seco ou de aluvião, Rochas rochosas

CONVENÇÕES TEMÁTICAS

Límites: Distrital, Sub-Distrital, Setor Censitário

LIMITES

Internacional, Interestadual, Intermunicipal, áreas especiais

ATUALIZAÇÕES CARTOGRÁFICAS

COR MAGENTA - Levantamentos por GPS e/ou Imagens de Satélites
COR VERDE - Lançamento aproximado sem comprovação cartográfica

MAPA MUNICIPAL ESTATÍSTICO

Escala 1 : 50.000

0 1.000 2.000 3.000

Ministério do Planejamento, Orçamento e Gestão
A Diretoria de Geocódigos organizou e gerou a publicação
do Atlas de Geocódigos Estaduais e Municipais.
AV. Brasil, 15.071 - Planaltina, DF
Rio de Janeiro, CEP 21.241-001
© 2007 - Instituto Brasileiro de Geografia e Estatística

Divisão Político-Administrativa		NOME	
Distrito	Subdistrito		
43018000	EMBRACAO ESPERAL ALTO		
430180010			

Localização do município no Mapeamento Sistemático

Articulação das Partes da Malha

Localização no Estado

Fonte: Mapa Índice do Brasil - IBGE

Barracão-RS

ASPECTOS FÍSICOS

Mesorregião:	NOROESTE RIOGRANDENSE
Microrregião:	SAMANDIÚVA
Área da Sede:	Área: 515,9 km²
COORDENADAS DA SEDE	
Latitude:	-27,872
Longitude:	-51,461
E:	45436
N:	690205
M/C:	51

IMPLEMENTAÇÃO

Coordenação Técnica:	CEAR
Coordenação de Cartografia:	
Coordenação de Edições:	CLTE
Coordenação de Serviços de Apoio:	
Unidades Prestadoras:	Unidades Locais do IBGE
Elaboração:	Centro de Documentação e Disseminação de Informação
Edição:	25-09-2007
Informações referentes ao documento:	Consultar Metadados

CRONOLOGIA

Malha Territorial:	2007
Edição:	25-09-2007
Informações referentes ao documento:	Consultar Metadados