

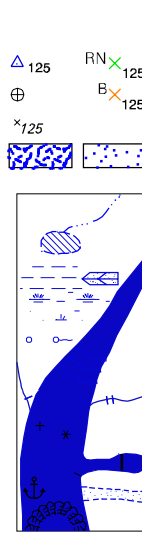
MAPA MUNICIPAL ESTATÍSTICO

ELEMENTOS PLANIMÉTRICOS

- Edificações**
Igreja, Escola, Mina
Molho de vento, Molho de água
Campo de emergência, Farol
Localidades
- Linha transmissora de energia, Corça
Linha telefônica
- Rodovias**
auto-estrada
pavimentada
sem pavimentação
sem pavimentação
caminho carroçável
trilha, caminho e picada
prefixo de estrada: federal, estadual
- Ferrovias
bitola larga
bitola estreita

CONVENÇÕES CARTOGRÁFICAS

- ELEMENTOS ALTIMÉTRICOS**
Ponto trigonométrico, Referência de nível
Ponto astronômico, Ponto barométrico
Cota comprovada
Superfície deformada, Área
- ELEMENTOS DE HIDROGRAFIA**
Curso d'água intermitente
Lago ou lagoa intermitente
Terreno sujeito a inundação, Salina
Brejo ou pântano
Poço (água), Nascente
Rápidos e cachoeiras grandes
Rápidos e cachoeiras
Rocha submersa e a descoberto
Folha e represa; terra e alvenaria
Ancoradouro, Rio seco ou de aluvião
Recife rochoso



Convenções Temáticas

Limites: Distrital	Sub-Distrital	Sector Censitário
[Linha verde tracejada]	[Linha verde pontilhada]	[Linha verde contínua]

Intensificação

Distrito	Sub-Distrito	Sector Rural	Sector Urbano Aglomerado Rural
[Círculo verde]	[Círculo amarelo]	[Círculo azul]	[Círculo laranja]

LIMITES
internacional
intermunicipal
intermunicipal
áreas especiais

Escala 1 : 100.000



SISTEMA DE PROJEÇÃO UTM
Origem da quilometragem UTM: Equador e Meridiano 51 WGL
Acréscimo às coordenadas de 10.000 e 500 Km respectivamente
DATUM HORIZONTAL SAD 69

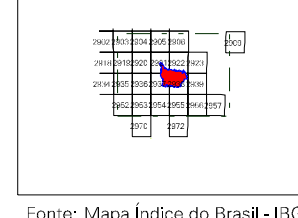
Este produto integra a coleção de mapas municipais gerados de forma semi-automatizada, a partir da junção das folhas de Mapeamento Sistemático Brasileiro produzidas pelo IBGE, DSG e outros, em formato raster, com vetorização e a Malha Municipal Digital do IBGE, com atualização proveniente de diversas fontes, sem tratamento pleno de integração e completude dos elementos cartográficos.

MINISTÉRIO DO PLANEJAMENTO, ORÇAMENTO E GESTÃO
INSTITUTO BRASILEIRO DE GEOGRAFIA E ESTATÍSTICA
A DIRETORIA DE GEOCIÊNCIAS agraciou a gentileza da comunicação de fatos e orientações verificadas neste mapa.
Av. Brasil, 15.071 - Parada de Lucas
Rio de Janeiro-RJ - CEP 21.241-610
©IBGE - SERVIÇO DE REPRODUÇÃO DE MATERIAIS

Divisão Política-Administrativa

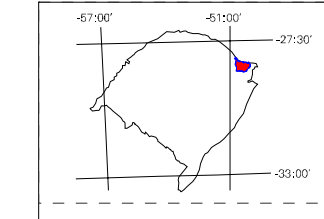
GEOCÓDIGO	Subdistrito	NOME
43023008	BOM JESUS	
43023009	CAPÃO DO TIGRE	
43023011	CASA BRANCA	
43023013	CASA BRANCA	
43023015	ITAIMBELENHO	
43023020	SANTO INÁCIO	

Localização do município no Mapeamento Sistemático

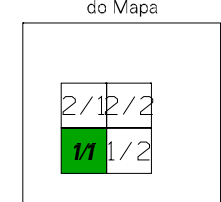


Fonte: Mapa Índice do Brasil - IBGE

Localização no Estado



Articulação das Partes do Mapa



Bom Jesus-RS

ASPECTOS FÍSICOS

Vesicoregio: NORDESTE RIO-GRANDENSE
Microrregião: VACARIA

Altitude da Sede: Área: 2623,8 Km²

COORDENADAS DA SEDE

Latitude	Longitude	MC
-28,688	-50,417	51

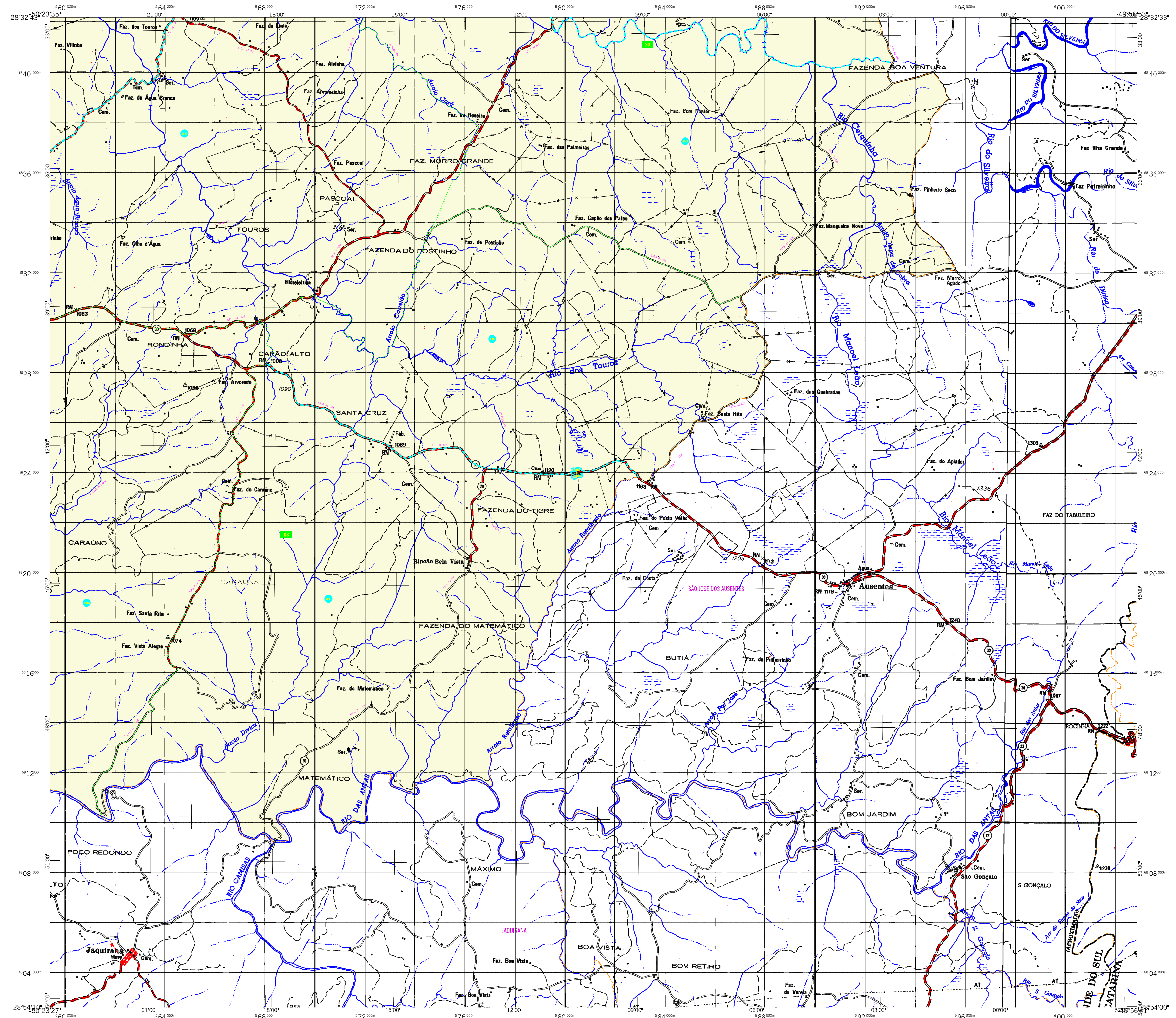
CRONOLOGIA

MALHA TERRITORIAL	2007
EDIÇÃO	25-09-2007
Informações técnicas e documentação básica e atualização	Consultar Metadados

IMPLEMENTAÇÃO

Coordenação Técnica:	CCAR
Coordenação de Cartografia	
Coordenação de Estruturas Territoriais	CETE
Unidades Produtoras:	Unidades Estaduais do IBGE
Disseminação:	Centro de Documentação e Disseminação da Informação (CDDI)

ATUALIZAÇÕES CARTOGRÁFICAS
COR MACENTA - Levantamentos por GPS e/ou Imagens de Satélites
COR VERDE - Lançamento aproximado sem comprovação cartográfica



MAPA MUNICIPAL ESTATÍSTICO

Bom Jesus-RS

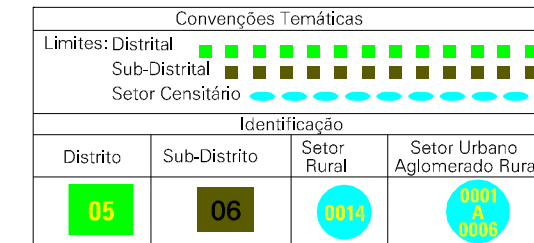
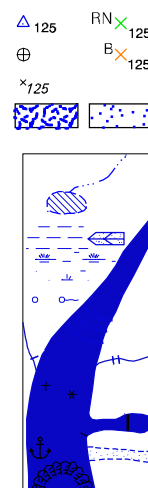
ELEMENTOS PLANIMÉTRICOS

- Edificações: Igreja, Escola, Mina, Molino de vento, Molino de água, Campo de emergência, Farol, Localidades.
Linha transmissora de energia, Corca, Linha telefônica.
Rodovias: auto-estrada pavimentada, sem pavimentação, caminho carroçável, trilha, caminho e picada, prefixo de estrada: federal, estadual, bitola larga, bitola estreita.

CONVENÇÕES CARTOGRÁFICAS

- ELEMENTOS ALTIMÉTRICOS: Ponto trigonométrico, Referência de nível, Ponto astronômico, Ponto barométrico, Cota comprovada, Superfície deformada, Área.

- ELEMENTOS DE HIDROGRAFIA: Curso d'água intermitente, Lago ou lagoa intermitente, Terreno sujeito a inundação, Salina, Brejo ou pântano, Poço (água), Nascente, Rápidos e cachoeiras, Rápidos e cachoeiras, Rocha submersa e a descoberto, Mocho e represa; terra e alvenaria, Açudeiro, Rio seco ou de aluvião, Recife rochoso.



- LIMITES: internacional, intermunicipal, intermunicipal, áreas especiais.

Escala 1 : 100.000

SISTEMA DE PROJEÇÃO UTM, Datum de referência UTM, Equador e Meridiano: 51 W.G., Acréscimos às coordenadas de 1000 e 500 km respectivamente, DATUM HORIZONTAL: SAD 69.

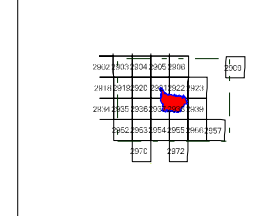
Este produto integra a coleção de mapas municipais gerados de forma semi-automatizada, a partir da junção das folhas de Mapeamento Sistemático Brasileiro produzidas pelo IBGE, DSG e outros, em formato raster, com vetorização e a Malha Municipal Digital do IBGE, com atualização proveniente de diversas fontes, sem tratamento pleno de integração e conclusão dos elementos cartográficos.

MINISTÉRIO DO PLANEJAMENTO, ORÇAMENTO E GESTÃO INSTITUTO BRASILEIRO DE GEOGRAFIA E ESTATÍSTICA A DIRETORIA DE GEOCIÊNCIAS agrada a gentileza da comunicação de falhas ou alterações verificadas neste mapa.

Divisão Político-Administrativa

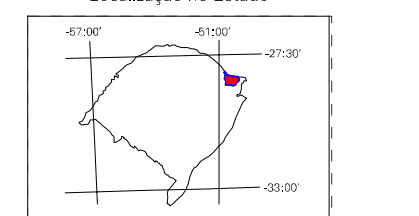
Table with 3 columns: GEOCÓDIGO, Distrito, Subdistrito, and NOME. It lists subdistricts like BOM JESUS, CAPO DO TIGRE, CASA FRANCISCO, CASA BRANCA, ITAMBLENHIO, and SANTO INACIO.

Localização do município no Mapeamento Sistemático

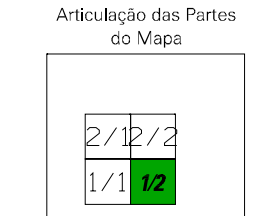


Fonte: Mapa Índice do Brasil - IBGE

Localização no Estado



Articulação das Partes do Mapa



ASPECTOS FÍSICOS

Table with physical aspects: Mesorregião (NORDESTE RIO-GRANDENSE), Microrregião (VACARIA), Área (2623,8 Km²), COORDENADAS DA SEDE (Latitude: -28,688, Longitude: -50,417).

CRONOLOGIA

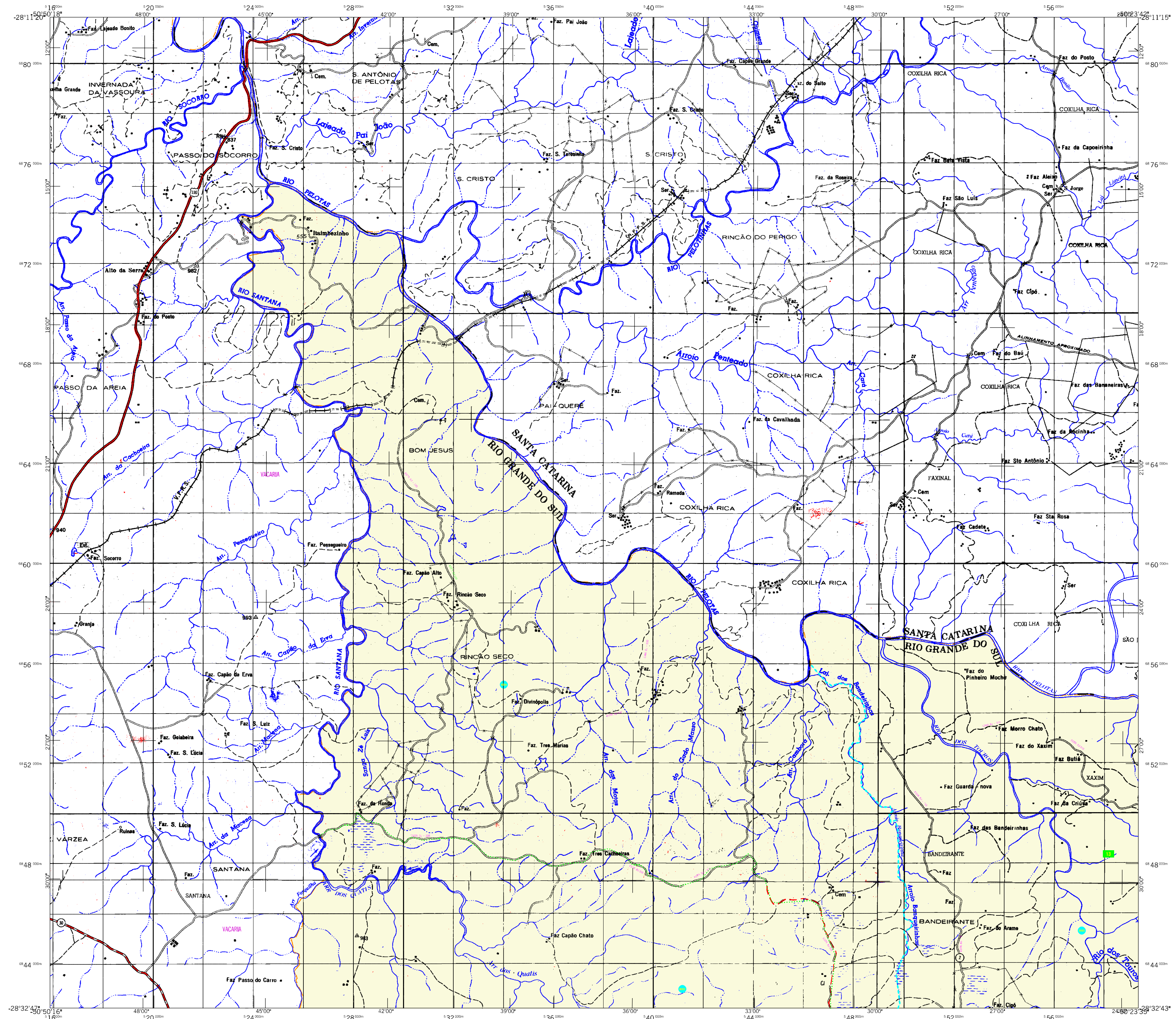
Table with MALHA TERRITORIAL (2007) and EDIÇÃO (25-09-2007).

IMPLEMENTAÇÃO

Table with implementation details: Coordenação Técnica (CCAR), Coordenação de Cartografia (CETE), Unidades Produtoras (Unidades Estaduais do IBGE), and Disseminação (Centro de Documentação e Disseminação da Informação - CDDI).

ATUALIZAÇÕES CARTOGRÁFICAS: COR MACENTA - Levantamentos por GPS e/ou Imagens de Satélites; COR VERDE - Lançamento aproximado sem comprovação cartográfica.

Mapa Digital em PDF



MAPA MUNICIPAL ESTATÍSTICO

ELEMENTOS PLANIMÉTRICOS

- Edificações**
Igreja, Escola, Mina
Molho de vento, Molho de água
Campo de emergência, Farol
Localidades
- Linha transmissora de energia, Corça**
Linha telefônica
- Rodovias**
auto-estrada
pavimentada
sem pavimentação
sem pavimentação
caminho carroçável
trilha, caminho e picada
prefixo de estrada: federal, estadual
- Ferrovias**
bitola larga
bitola estreita

CONVENÇÕES CARTOGRÁFICAS

ELEMENTOS ALTIMÉTRICOS

- Ponto trigonométrico, Referência de nível
Ponto astronômico, Ponto barométrico
Cota comprovada
Superfície deformada, Área

ELEMENTOS DE HIDROGRAFIA

- Curso d'água intermitente
Lago ou lagoa intermitente
Terreno sujeito a inundação, Salina
Brejo ou pântano
Poço (água), Nascente
Rápidos e cataratas grandes
Rápidos e cataratas
Rocha submersa e a descoberto
Mocho e represa; terra e alvenaria
Ancoradouro, Rio seco ou de aluvião
Recife rochoso

Convenções Temáticas			
Limites: Distrital			
Sub-Distrital			
Setor Censitário			
Inscrição			
Distrito	Sub-Distrito	Sector Rural	Sector Urbano Aglomerado Rural
05	06	07	08

LIMITES
internacional
intermunicipal
intermunicipal
áreas especiais

Escala 1 : 100.000

SISTEMA DE PROJEÇÃO UTM
Origem da quilonagem UTM: Equador e Meridiano 51 W.G.
Acréscimo às coordenadas de 10.000 e 500 Km respectivamente.
DATUM HORIZONTAL: SAD 69

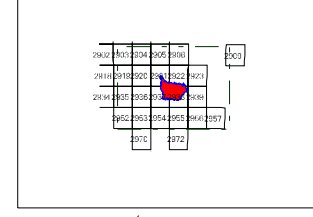
Este produto integra a coleção de mapas municipais gerados de forma semi-automatizada, a partir da junção das folhas de Mapeamento Sistemático Brasileiro produzido pelo IBGE, DSG e outros, em formato raster, com o vetor e a Malha Municipal Digital do IBGE, com atualização proveniente de diversas fontes, sem tratamento pleno de integração e completude dos elementos cartográficos.

MINISTÉRIO DO PLANEJAMENTO, ORÇAMENTO E GESTÃO
INSTITUTO BRASILEIRO DE GEOGRAFIA E ESTATÍSTICA
A DIRETORIA DE GEOCIÊNCIAS agracia a produção da comunicação de folhas ou cartões verificadas neste mapa.
Av. Brasil, 15.071 - Parada de Lucas
Rio de Janeiro - CEP 21.241-611
© IBGE - INSTITUTO BRASILEIRO DE GEOGRAFIA E ESTATÍSTICA

Divisão Política-Administrativa

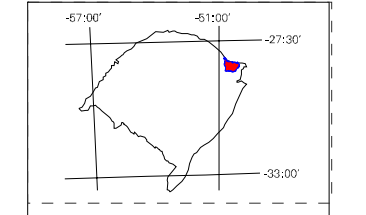
GEOCÓDIGO	Subdistrito	NOME
43023008		BOM JESUS
43023009		CAPO DO TIGRE
43023011		CAPELA SÃO FRANCISCO
43023013		CASA BRANCA
43023015		ITAIMBENZINHO
43023020		SANTO INACIO

Localização do município no Mapeamento Sistemático

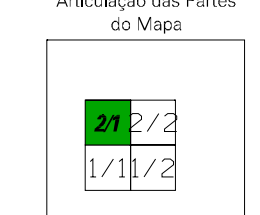


Fonte: Mapa Índice do Brasil - IBGE

Localização no Estado

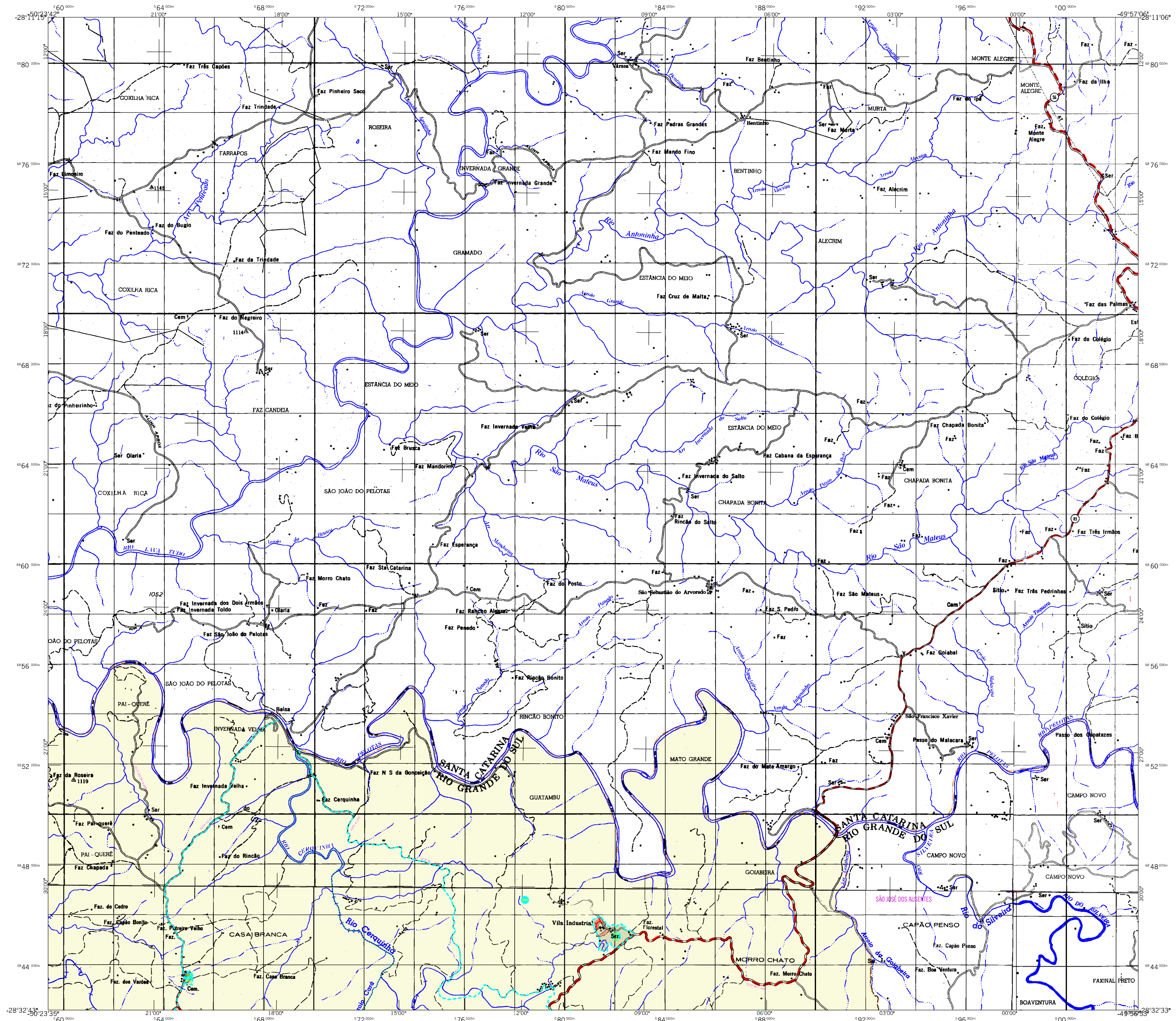


Articulação das Partes do Mapa



Bom Jesus-RS

ASPECTOS FÍSICOS	
Vesoregião:	NORDESTE RIO-GRANDENSE
Microrregião:	VACARIA
Altitude da Sede:	Área: 2623,8 Km ²
COORDENADAS DA SEDE	
Latitude: -28,688	E: 50,605
Longitude: -50,417	N: 68786,46
CRONOLOGIA	
MALHA TERRITORIAL	2007
EDIÇÃO	25-09-2007
Informações técnicas e documentação básica e atualização	Consultar Metadados
IMPLEMENTAÇÃO	
Coordenação Técnica:	CCAR
Coordenação de Cartografia:	CETE
Coordenação de Estruturas Territoriais	
Unidades Produtoras:	Unidades Estaduais do IBGE
Disseminação:	Centro de Documentação e Disseminação da Informação (CDDI)



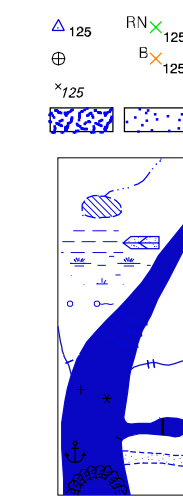
MAPA MUNICIPAL ESTATÍSTICO

ELEMENTOS PLANIMÉTRICOS

- Edificações:** Igreja, Escola, Mina, Molino de vento, Molino de água, Campo de emergência, Farol, Localidades.
- Linha transmissora de energia, Corca, Linha telefônica:** Símbolos para linhas de energia e telefonia.
- Rodovias:** auto-estrada pavimentada, sem pavimentação, sem pavimentação, caminho carroçável, trilha, caminho e picada, prefixo de estrada: federal, estadual, bitola larga, bitola estreita.

CONVENÇÕES CARTOGRÁFICAS

- ELEMENTOS ALTIMÉTRICOS:** Ponto trigonométrico, Referência de nível, Ponto astronômico, Ponto barométrico, Cota comprovada, Superfície deformada, Área.
- ELEMENTOS DE HIDROGRAFIA:** Curso d'água intermitente, Lago ou lagoa intermitente, Terreno sujeito a inundação, Salina, Brejo ou pântano, Poço (água), Nascente, Rápidos e cachoeiras, Rápidos e cachoeiras, Rocha submersa e a descoberto, Mocho e represa; terra e alvenaria, Ancoradouro, Rio seco ou de aluvião, Recife rochoso.



Convenções Temáticas

Limites: Distrital	Sub-Distrital	Sector Consistivo
Distrito	Sub-Distrito	Sector Rural
05	06	07

LIMITES
internacional
intermunicipal
intermunicipal
áreas especiais

Escala 1 : 100.000

SISTEMA DE PROJEÇÃO UTM
Origem da quilonagem UTM: Equador e Meridiano 51 WGL.
Acréscimo às coordenadas de 10.000 e 500 Km respectivamente.
DATUM HORIZONTAL SAD 69

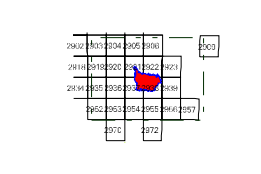
Este produto integra a coleção de mapas municipais gerados de forma semi-automatizada, a partir da junção das folhas do Mapeamento Sistemático Brasileiro produzido pelo IBGE, DSG e outros, em formato raster, seu vetorial e da Malha Municipal Digital do IBGE, com atualização proveniente de diversas fontes, sem tratamento pleno de integração e completude dos elementos cartográficos.

MINISTÉRIO DO PLANEJAMENTO, ORÇAMENTO E GESTÃO
INSTITUTO BRASILEIRO DE GEOGRAFIA E ESTATÍSTICA
A DIRETORIA DE GEOCIÊNCIAS agraciou a gentileza da comunicação de fatos ou orientações verificadas neste mapa.
Av. Brasil, 15.071 - Parada de Lucas
Rio de Janeiro-RJ - CEP 21.141-461
©IBGE - SERVIÇO DE INFORMÁTICA E REPRODUÇÃO

Divisão Político-Administrativa

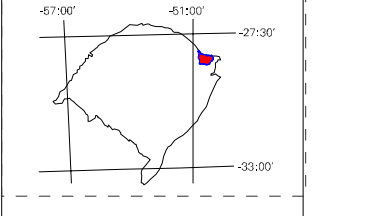
GEOCÓDIGO	Subdistrito	NOME
43023008		BOM JESUS
43023009		CAPO DO TIGRE
43023011		CAPÃO SÃO FRANCISCO
43023013		CASA BRANCA
43023015		ITAMBLENHIO
43023020		SANTO INACIO

Localização do município no Mapeamento Sistemático

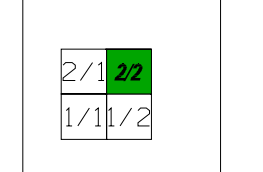


Fonte: Mapa Índice do Brasil - IBGE

Localização no Estado



Articulação das Partes do Mapa



Bom Jesus-RS

ASPECTOS FÍSICOS

Vesoregião:	NORDESTE RIO-GRANDENSE
Microrregião:	VACARIA
Altitude da Sede:	Área: 2623,8 Km ²
COORDENADAS DA SEDE	
Latitude: -28,688	E: 56,695
Longitude: -50,417	N: 62,9846
51	

CRONOLOGIA

MALHA TERRITORIAL	2007
EDIÇÃO	25-09-2007
Informações técnicas e documentação básica e atualização	Consultar Metadados

IMPLEMENTAÇÃO

Coordenação Técnica:	CCAR
Coordenação de Cartografia:	CCAR
Coordenação de Estruturas Territoriais:	CETE
Unidades Produtoras:	Unidades Estaduais do IBGE
Disseminação:	Centro de Documentação e Disseminação da Informação (CDDI)