

MAPA MUNICIPAL ESTATÍSTICO

Butiá-RS

ELEMENTOS PLANIMÉTRICOS

- Edificações: Igreja, Escola, Mina, Moinho de vento, Moinho de água, Campo de emergência, Favela, Localidades.
- Linha transmissora de energia, Cerca, Linha telefônica.
- Rodovias: auto-estrada, pavimentada, sem pavimentação, sem pavimentação, caminho carroçável, trilha, caminho ou picada, trilho de estrada, federal, estadual.
- Ferrovias: bitola larga, bitola estreita.

CONVENÇÕES CARTOGRÁFICAS

- ELEMENTOS ALTIMÉTRICOS:** Ponto trigonométrico, Referência de nível, Ponto astronômico, Ponto barométrico, Cota comprovada, Superfície deformada, Área.
- ELEMENTOS DE HIDROGRAFIA:** Curso d'água intermitente, Lago ou lagoa intermitente, Terreno azedado e inundação, Sifão, Briço ou pílar, Poço (lágua), Nascente, Rápidos e cachoeiras, Rio, riacho, córrego e afluente, Malha e rede de drenagem, Alameda, Alameda, Rio seco ou de alívio, Recife rochoso.

Convenções Temáticas

Distrito	Sub-Distrito	Sector	Urbanização
05	06	07	08

LIMITES: internacional, interestadual, intermunicipal, áreas especiais.

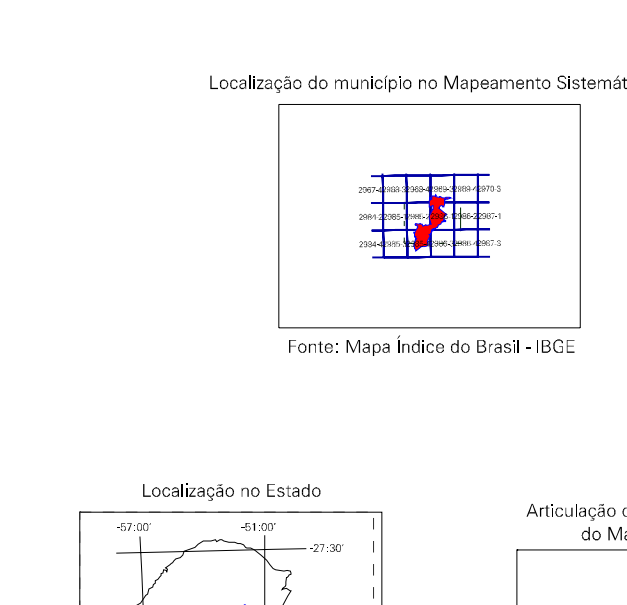
ESCALA 1 : 50.000

SETEMA DE PROJEÇÃO UTM
Origem de coordenadas UTM: Quilômetro e Mediana 51 W0.
Acordadas as coordenadas de 72000 e 550 km respectivamente
DATUM: SERRA PASADOU, SAD 49

Este produto integra a coleção de mapas municipais gerados de forma automatizada a partir de dados do Sistema de Informação Geográfica do IBGE (SIG) e outros, em formato raster, e são disponibilizados em formato vetorial para o SIG. Este produto integra a coleção de mapas municipais gerados de forma automatizada a partir de dados do Sistema de Informação Geográfica do IBGE (SIG) e outros, em formato raster, e são disponibilizados em formato vetorial para o SIG.

MINISTÉRIO DO PLANEJAMENTO, ORÇAMENTO E GESTÃO
INSTITUTO BRASILEIRO DE GEOGRAFIA E ESTATÍSTICA
DIRETORIA DE GEOCENSIAMENTO E GERENCIAMENTO DE INFORMAÇÕES
R. Brasília, 1307 - Paróquia da Luz
Rio de Janeiro - CEP 20145-010

GEOCÓDIGO		NOME	
Distrito	Sub-Distrito	BUTIÁ	CERRO DO ROQUE
43027090	000270910		



ASPECTOS FÍSICOS

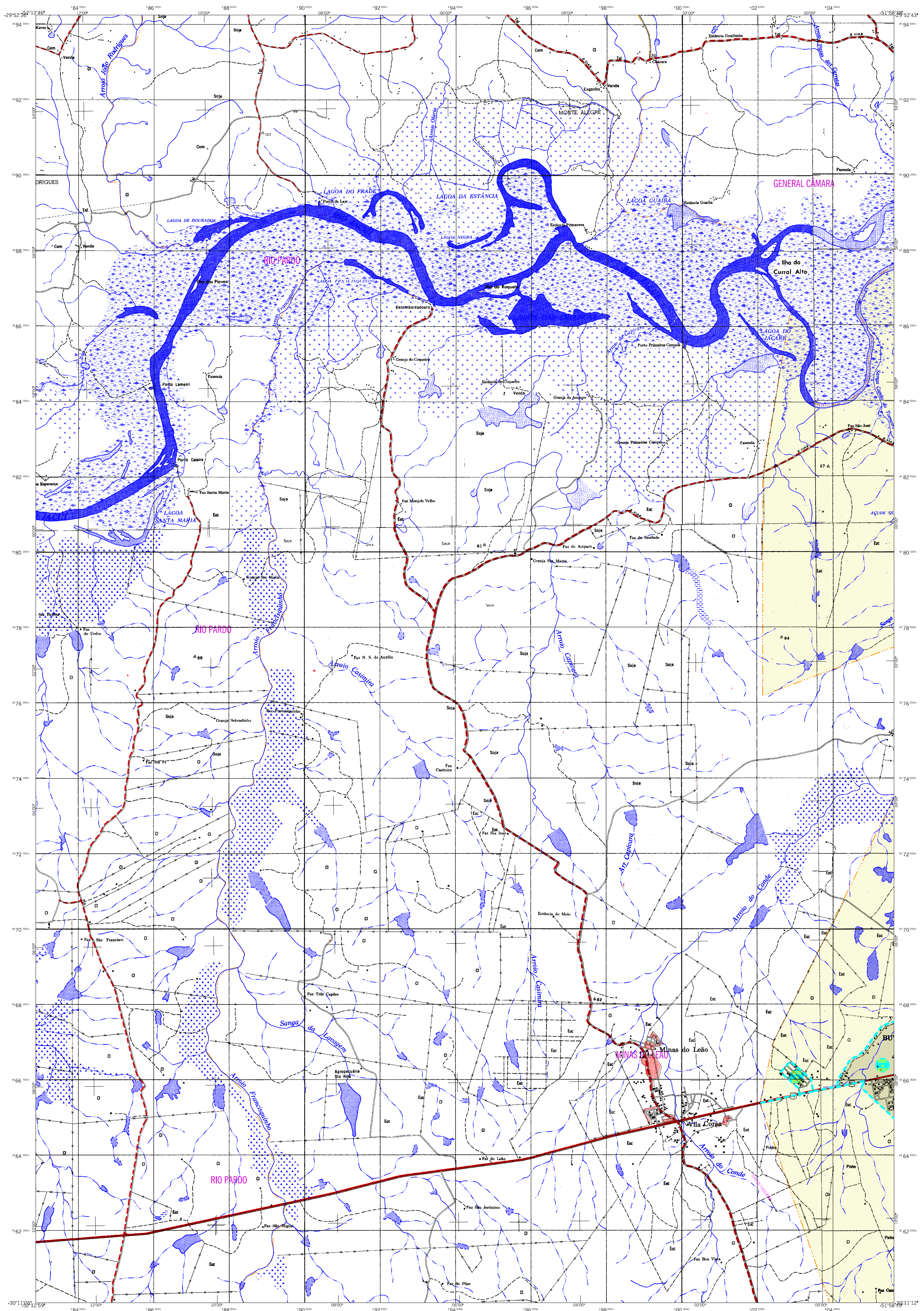
Município: BUTIÁ	Município: PORTO ALEGRE
Município: SÃO JERÔNIMO	
Altitude da Sede:	Área: 75,8 km²
Coordenadas da Sede:	
Latitude: -30,120	E: -49,738
Longitude: -49,862	N: 6667016
	MSC: 51

CRONOLOGIA

EDIÇÃO:	2007
Informações relativas à documentação técnica e atualização:	Consultar Metadados

IMPLEMENTAÇÃO

Coordenação Técnica:	Coordenação de Cartografia:	CCAR
Coordenação Temática:	Coordenação de Estatísticas Temáticas:	CEFT
Unidades Produtoras:	Unidades Estaduais do IBGE:	
Elaboração:	Centro de Documentação e Disseminação de Informação:	CCDI



MAPA MUNICIPAL ESTATÍSTICO

ELEMENTOS PLANIMÉTRICOS

- Edificações: Igreja, Escola, Mina, Moinho de vento, Molino de água, Campo de energia/energia, Favela, Localidades.
- Linha transmissora de energia, Cerca, Linha telefônica.
- Rodovias: auto-estrada, pavimentada, sem pavimentação, sem pavimentação, caminho carroçável, trilha, caminho ou picada, trilho de estrada, federal, estadual.
- Ferrovias: bitola longa, bitola estreita.

CONVENÇÕES CARTOGRÁFICAS

ELEMENTOS ALTIMÉTRICOS

- Ponto trigonométrico, Referência de nível, Ponto astronômico, Ponto barométrico, Cota comprovada, Superfície deformada, Área.

ELEMENTOS DE HIDROGRAFIA

- Curso d'água intermitente, Lago ou lagoa intermitente, Tanque, açude, inundação, Sifão, Riojão ou planície, Poço (lúgido), Nascente, Rápidos e cachoeiras, Rochas submersas e descobertas, Malha e rede de drenagem, Alameda, Arco de concreto, Rio seco ou de aluvião, Recife rochoso.

CONVENÇÕES TEMÁTICAS

LIMITES

- internacional, interestadual, intermunicipal, áreas especiais.

ATUALIZAÇÕES CARTOGRÁFICAS

- COR MAGENTA - Levantamentos por GPS ou Imagens de Satélites
- COR VERDE - Lançamento aproximado sem comprovação cartográfica

LEGENDA

Limites

- Distrito
- Sub-Distrito
- Sector Censitário
- Sector Urbano
- Agglomerado Rural

Escalas

1:50.000

Coordenadas

Origem da sub-rede UTM: Coordenada a Noroeste: 51 700; Coordenada a Leste: 473 000; Coordenada a Sul: 8 600 000; Coordenada a Oeste: 473 000.

Este produto integra a coleção de mapas municipais produzidos de forma automatizada, a partir de dados de geoprocessamento do Sistema Brasileiro de Geoprocessamento (SBGE) e outros, em formato raster, e são disponibilizados em formato vetorial para o sistema de informação geográfica (SIG) do IBGE.

MINISTÉRIO DO PLANEJAMENTO, ORÇAMENTO E GESTÃO
INSTITUTO BRASILEIRO DE GEOGRAFIA E ESTATÍSTICA
DIRETORIA DE GEOCÓDigos e Gestão da Comunicação
Rua: Brasília 18.671 - Parada da Luz
Rio de Janeiro - RJ 20.140-001
© 2007 - Todos os direitos reservados.

Divisão Público-Administrativa

GEOCÓDIGO	NOME
Distrito: 43027000	BUTIÁ
Subdistrito: 430270910	CERRO DO ROQUE

Localização do município no Mapeamento Sistemático

Localização no Estado

Articulação das Partes do Mapa

ASPECTOS FÍSICOS

Município: MUNICÍPIO DE BUTIÁ

Localidade: SÃO JERÔNIMO

Altitude da Sede: 150 m

Área: 75,8 km²

Coordenadas da Sede: Lat: -30,120; Lon: -51,382

Coordenadas da Sede: Lat: 407328; Lon: 6667016

CRONOLOGIA

Malha Territorial: 2007

Edição: 25-09-2007

Informações relativas à documentação técnica e atualização: Cons. Bar. Metadados

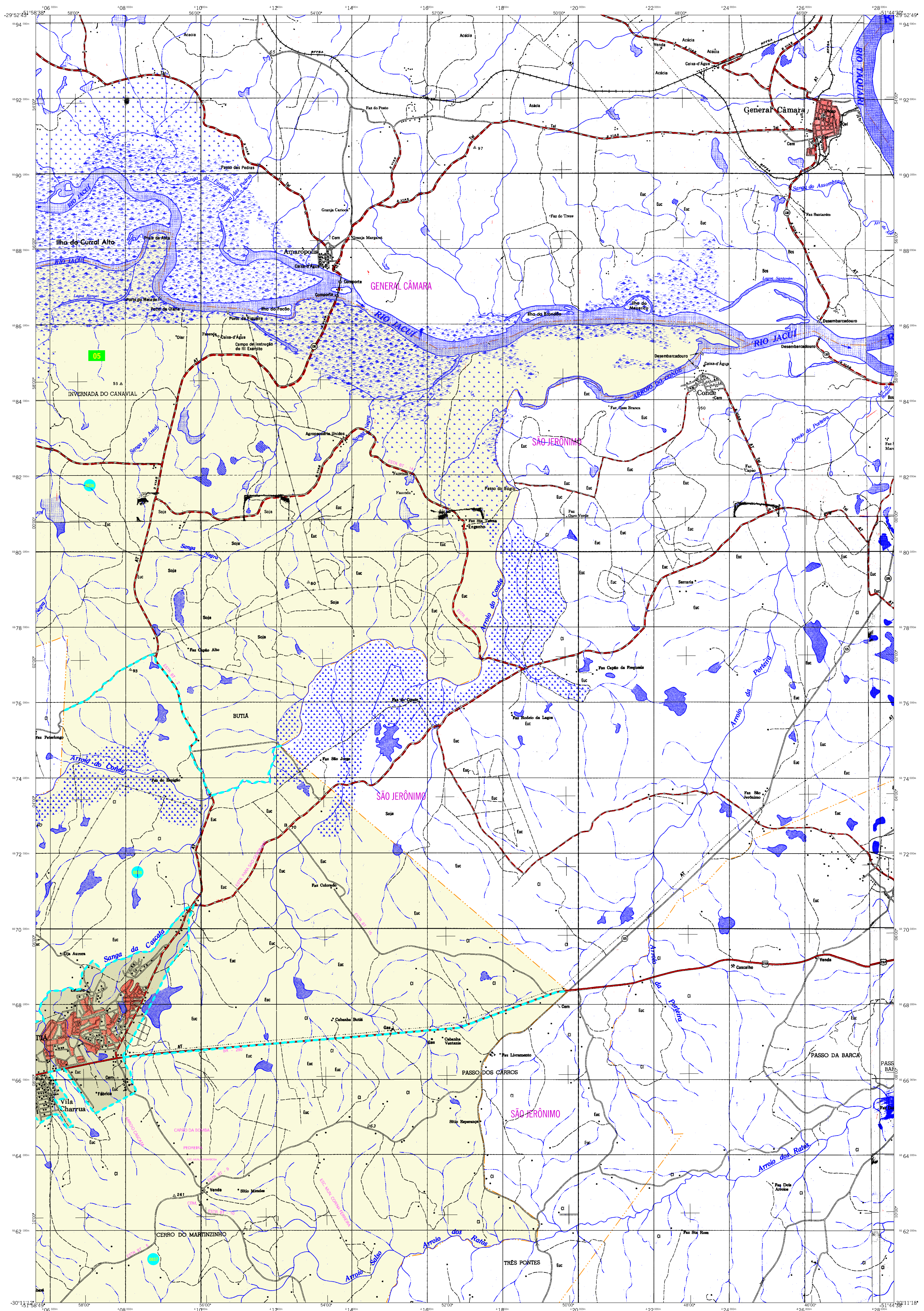
IMPLEMENTAÇÃO

Coordenação Técnica: CCAR

Coordenação de Ferramentas Técnicas: CETS

Unidades Produtoras: Unidades Estaduais do IBGE

Desenvolvimento: Centro de Documentação e Disseminação de Informação (CDDI)



MAPA MUNICIPAL ESTATÍSTICO

CONVENÇÕES CARTOGRÁFICAS

ELEMENTOS PLANIMÉTRICOS

- Edificações: Igreja, Escola, Mina, Molho de vento, Molho de água, Campo de emergência, Farol, Localidades.
- Linha transmissora de energia, Cerca, Linha telefônica.
- Rodovias: auto-estrada, pavimentada, sem pavimentação, sem pavimentação, caminho carroçável, trilha, caminho ou picada, trilho de estrada, federal, estadual.
- Ferrovias: bitola larga, bitola estreita.

ELEMENTOS ALTIMÉTRICOS

- Ponto trigonométrico, Referência de nível, Ponto astronômico, Ponto barométrico, Cota comprovada, Superfície deformada, Área.

ELEMENTOS DE HIDROGRAFIA

- Curso d'água intermitente, Lago ou lagoa intermitente, Tanque, açude e inundação, Sifão, Rio ou planície, Poço (água), Nascente, Rápidos e cachoeiras grandes, Rápidos e cachoeiras, Riochil submerso e a descoberto, Malha e represa: terra e alvenaria, Anconduro, Rio seco ou de aluvião, Recife rochoso.

CONVENÇÕES TEMÁTICAS

- Limites: Distrital, Sub-Distrital, Setor Censitário.
- Identificação: Distrito, Sub-Distrito, Setor Rural, Setor Urbano, Aglomerado Rural.

LIMITES

- Internacional, Interestadual, Intermunicipal, Áreas especiais.

ATUALIZAÇÕES CARTOGRÁFICAS

- COR MAGENTA - Levantamentos por GPS e/ou Imagens de Satélites
- COR VERDE - Langamento aproximado sem comprovação cartográfica

Mapa Digital em PDF

MAPA MUNICIPAL ESTATÍSTICO

Escala 1 : 50.000

SISTEMA DE PROJEÇÃO UTM
Origem de coordenadas: UTM, Datum: S. 4830,000
Acessadas as coordenadas de 72000 e 500 km respectivamente
DATUM GEOGRÁFICO: SAD 49

Este produto integra a coleção de mapas municipais gerados de forma automatizada a partir de dados de levantamentos aerofotogramétricos produzidos pelo IBGE, OSO e outros, em formato raster e/ou vetorial da Malha Municipal Digital do IBGE, com atualização proveniente de fontes locais, sem tratamento de integração e conjugação dos elementos cartográficos.

MINISTÉRIO DO PLANEJAMENTO, ORÇAMENTO E GESTÃO
INSTITUTO BRASILEIRO DE GEOGRAFIA E ESTATÍSTICA
DIRETORIA DE GEOCENSIAS, AGENCIAS E GERÊNCIA DE COORDENAÇÃO DE MAPAS E COLEÇÕES DE DADOS
Rio de Janeiro - CEP 21.240-011
© 2007 - todos os direitos reservados

Butiá-RS

Divisão Público-Administrativa

GEOCÓDIGO	NOME
Distrito: 430270901	BUTIÁ
Subdistrito: 430270910	CERRO DO ROQUE

Localização do município no Mapeamento Sistemático

Fonte: Mapa Índice do Brasil - IBGE

Localização no Estado

Articulação das Partes do Mapa

ASPECTOS FÍSICOS	
Município: BUTIÁ	Município: BUTIÁ
Coordenadas: 430270901	Coordenadas: 430270901
Altitude da Sede: 51 m	Área: 75,18 km²
Latitude: -30,120	E: -49,738
Longitude: -49,862	N: 6667016

CRONOLOGIA	
EDIÇÃO	25-09-2007
Informações relativas à documentação técnica e atualização	Consul: Bar Metadados

IMPLEMENTAÇÃO	
Coordenação Técnica	CCAR
Coordenação de Estruturas Técnicas	CEFE
Unidades Produtoras	Unidades Estaduais do IBGE
Desempenho	Centro de Documentação e Disseminação de Informação - CDDI