

MAPA MUNICIPAL ESTATÍSTICO

ELEMENTOS PLANIMÉTRICOS

Edificações: Igreja, Escola, Mina, Molino de vento, Molino de água, Campo de emergência, Farol, Localidades.

Linha transmissora de energia, Cerca, Linha telefônica.

Rodovias: auto-estrada pavimentada, sem pavimentação, caminho carroçável, trilha, caminho e picada, preloco de estrada: federal, estadual.

Ferrovias: bitola larga, bitola estreita.

CONVENÇÕES CARTOGRÁFICAS

ELEMENTOS ALTIMÉTRICOS: Ponto trigonométrico, Referência de nível, Ponto astronômico, Cota comprovada, Superfície deformada, Área.

ELEMENTOS DE HIDROGRAFIA: Curso d'água intermitente, Lago ou lagoa intermitente, Terreno sujeito a inundação, Salina, Brejo ou pântano, Poço líquido, Nascente, Rápidos e cascatas grandes, Rápidos e cascatas, Rocha submersa e a descoberto, Molhe e represa: terra e alvenaria, Ancoradouro, Rio seco ou de aluvião, Recife rochoso.

CONVENÇÕES TEMÁTICAS: Limites: Distrital, Sub-Distrital, Setor Censitário. Identificação: Setor Rural, Setor Urbano Aglomerado Rural.

LIMITES: Internacional, interestadual, intermunicipal, áreas especiais.

ATUALIZAÇÕES CARTOGRÁFICAS: COR MAGENTA - Levantamentos por GPS e/ou Imagens de Satélites; COR VERDE - Lançamento aproximado sem comprovação cartográfica.

MAPA MUNICIPAL ESTATÍSTICO

Escala 1 : 100.000

SISTEMA DE PROJEÇÃO UTM
Objetivo de projeção: UTM; Equador e Meridiano 51 WGS; Adversão de coordenadas de UTM e SDO em respectivamente DATUM HORIZONTAL SAD 89.

Este produto integra a coleção de mapas atualizados gerados da forma semi-automatizada, a partir da junção dos dados do Mapeamento Sistemático Brasileiro produzido pelo IBGE, CDS e outros, em formato raster e/ou vetorial e do Mapa Municipal Digital do IBGE, com atualização proveniente de diversas fontes, sem tratamento plano de integração e compatibilização dos elementos cartográficos.

MINISTÉRIO DO PLANEJAMENTO, ORÇAMENTO E GESTÃO
INSTITUTO BRASILEIRO DE GEOGRAFIA E ESTATÍSTICA
A DIRETORIA DE GEODÊSIA, AGUADA E GERENCIAMENTO DE INFORMAÇÃO
Av. Brasil, 10.501 - Parada do Lado Sul de Jurema - CEP 24240-001
© 2007 - todos os direitos reservados

Divisão Político-Administrativa

GEOCÓDIGO	Subdistrito	NOME
430300405		CACHAPAVA DO SUL
430300410		BARRO VERMELHO
430300412		BOSQUE
430300415		CARAPÉ
430300425		CORUBIENA
430300430		FETREIRA
430300445		TRÊS VENDAS

Localização do município no Mapeamento Sistemático

Localização no Estado

Articulação das Partes do Mapa

Cachoeira do Sul-RS

ASPECTOS FÍSICOS

Microrregião: CENTRO ORIENTAL RIO-GRANDENSE

Município: CACHOIRA DO SUL

Altitude da Sede: Área: 3735,6 km²

Coordenadas da Sede: Latitude: -50,039 E: -51,782 Longitude: -52,894 N: 6075370

CRONOLOGIA

MALHA TERRITORIAL	2007
EDIÇÃO	25-09-2007
Informações técnicas e documentação técnica e atualização	Consultar Metadados

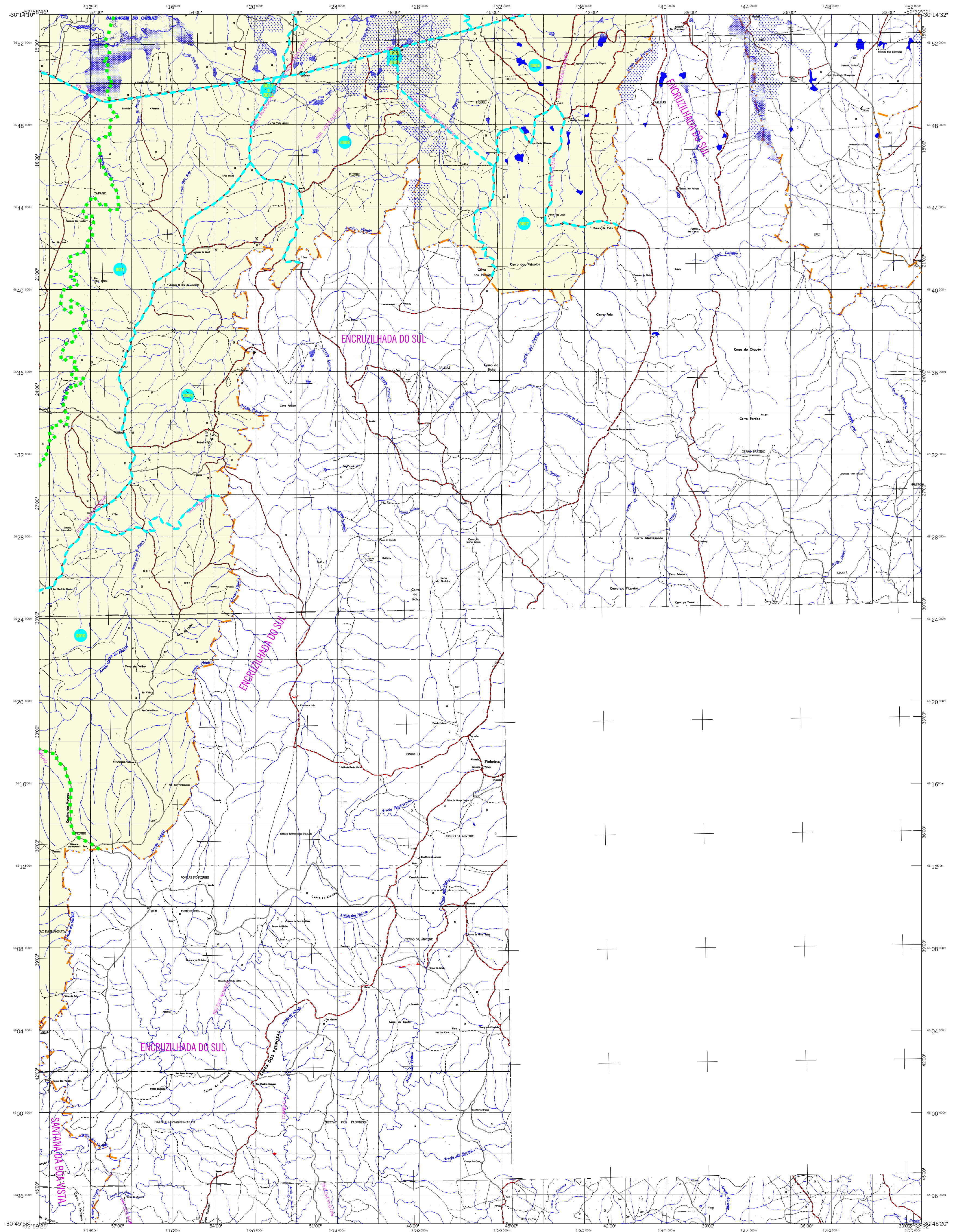
IMPLEMENTAÇÃO

Coordenação Técnica: COAR

Coordenação Temática: CETE

Unidades Produtoras: Unidades Estaduais do IBGE

Assiminação: Centro de Documentação e Disseminação de Informação CDDEI



ELEMENTOS PLANIMÉTRICOS

Edificações: Igreja, Escola, Mina, Molino de vento, Molino de água, Campo de emergência, Farol, Localidades.

Linha transmissora de energia, Cerca, Linha telefônica.

Rodovias: auto-estrada pavimentada, sem pavimentação, caminho carroçável, trilha, caminho e picada, preloco de estrada: federal, estadual.

Ferrovias: bitola larga, bitola estreita.

CONVENÇÕES CARTOGRÁFICAS

ELEMENTOS ALTIMÉTRICOS
Ponto trigonométrico, Referência de nível, Ponto astronômico, Ponto barométrico, Cota comprovada, Superfície deformada, Área.

ELEMENTOS DE HIDROGRAFIA
Curso d'água intermitente, Lago ou lago intermitente, Terreno sujeito a inundação, Salina, Brejo ou pântano, Poço líquido, Nascente, Râpidos e cascatas, grandes, Râpidos e cascatas, Rochas submersas e a descoberto, Molhe e represa: terra e alvenaria, Ancoradouro, Rio seco ou de aluvião, Recife rochoso.

CONVENÇÕES TEMÁTICAS
Limites: Distrital, Sub-Distrital, Setor Consistivo.

IDENTIFICAÇÃO
Distrito: 05, Sub-Distrito: 006, Setor Rural, Setor Urbano Aglomerado Rural.

LIMITES
Internacional, interestadual, intermunicipal, áreas especiais.

ATUALIZAÇÕES CARTOGRÁFICAS
COR MAGENTA - Levantamentos por GPS e/ou Imagens de Satélites
COR VERDE - Lançamento aproximado sem comprovação cartográfica

MAPA MUNICIPAL ESTATÍSTICO

Escala 1 : 100.000

SISTEMA DE PROJEÇÃO UTM
Ordem de coordenadas: UTM; Equador e Meridiano 51 WGS, Adoção de correntes de 10.000 e 500 m respectivamente. DATUM HORIZONTAL: SAD 89.

Este produto integra a coleção de mapas atualizados gerados de forma semi-automatizada, a partir da junção das folhas do Mapeamento Sistemático Brasileiro produzidas pelo IBGE, CDS e outras, em formato raster (grayscale) da Infra-estrutura Digital do IBGE, com atualização proveniente de diversas fontes, sem tratamento plano de interpretação e compatibilização dos elementos cartográficos.

MINISTÉRIO DO PLANEJAMENTO, ORÇAMENTO E GESTÃO
INSTITUTO BRASILEIRO DE GEOGRAFIA E ESTATÍSTICA
A DIRETORIA DE GEOCIÊNCIAS atua sob a gerência de comunicação de dados e orientações estatísticas.
Av. Brasil, 10.501 - Parada do Leste
Rio de Janeiro - RJ - CEP 21.241-011
© IBGE - direitos de reprodução reservados.

Cachoeira do Sul-RS

Divisão Político-Administrativa

GEOCÓDIGO	Subdistrito	NOME
430300400		CACHOEIRA DO SUL
430300410		BARRIO VERMELHO
430300412		BOSQUE
430300413		CARANÊ
430300425		CORUJILHEIRA
430300430		FELTREIRA
430300445		TRÊS VENDAS

Localização do município no Mapeamento Sistemático

Localização no Estado

Articulação das Partes do Mapa

2/1 2/2
1/1 1/2

ASPECTOS FÍSICOS

Microrregião: CENTRO ORIENTAL RIO-GRANDENSE
Município: CACHOEIRA DO SUL

Altitude da Sede: Área: 3735,6 km²

Coordenadas da Sede: Latitude: -29,039 Longitude: -52,894

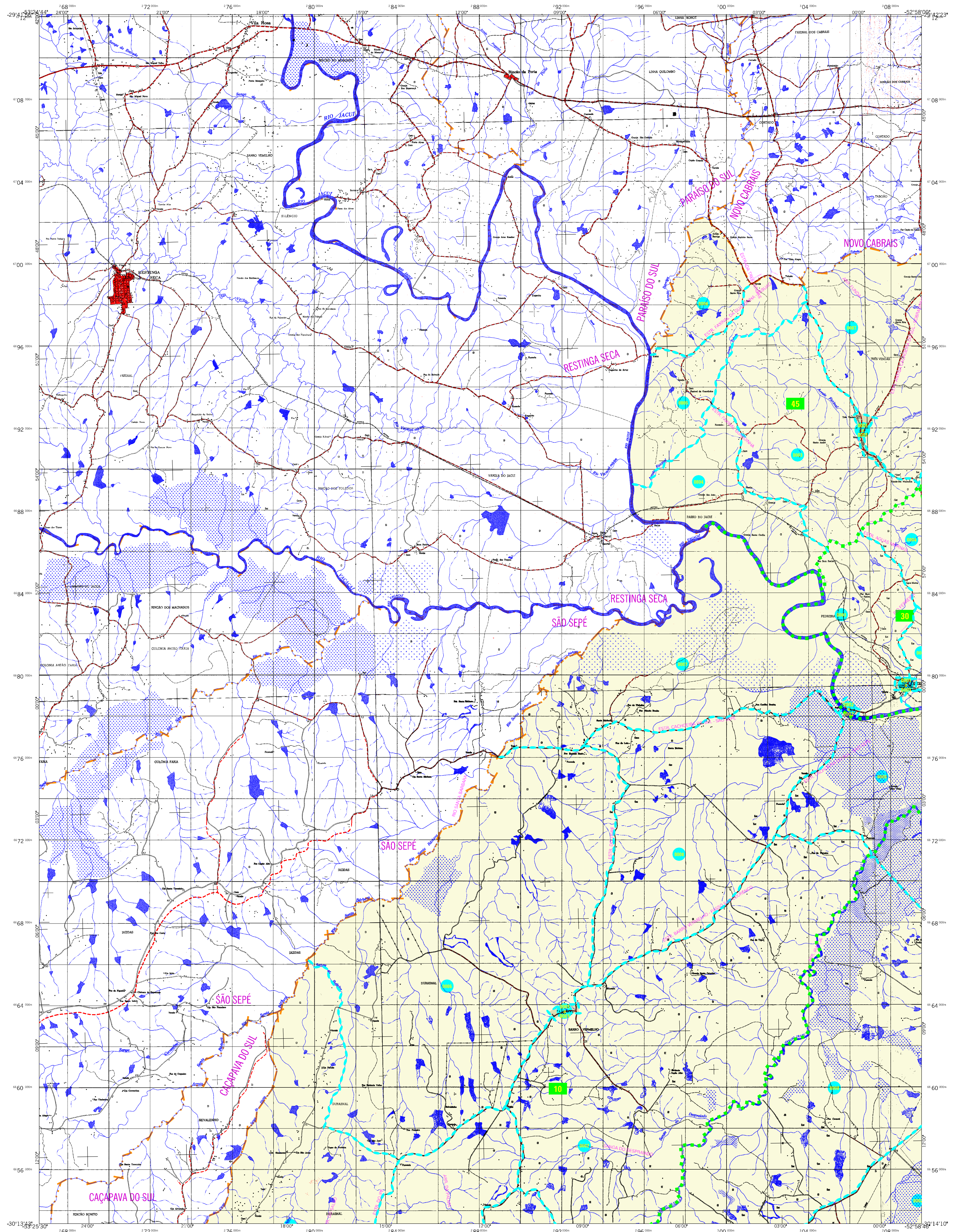
Coordenadas da Sede: Longitude: -52,894 Latitude: -29,039

Malha Territorial: 2007

Edição: 25.09.2007

Informações técnicas e documentação: Consultar Metadados

Implementação: Coordenação Técnica: CCAIR, Coordenação Temática: CETA, Unidades Produtoras: Unidades Estaduais do IBGE, Baseamento: Centro de Documentação e Disseminação de Informação - CDDI



MAPA MUNICIPAL ESTATÍSTICO

ELEMENTOS PLANIMÉTRICOS

Edificações: Igreja, Escola, Mina, Molino de vento, Molino de água, Campo de emergência, Farol, Localidades.

Linha transmissora de energia, Cerca, Linha telefônica.

Rodovias: auto-estrada pavimentada, sem pavimentação, caminho carroçável, trilha, caminho e picada, preloco de estrada: federal, estadual.

Ferrovias: bitola larga, bitola estreita.

CONVENÇÕES CARTOGRÁFICAS

ELEMENTOS ALTIMÉTRICOS

Ponto trigonométrico, Referência de nível, Ponto astronômico, Ponto barométrico, Cota comprovada, Superfície deformada, Área.

ELEMENTOS DE HIDROGRAFIA

Curso d'água intermitente, Lago ou lagoa intermitente, Terreno sujeito a inundação, Salina, Brejo ou pântano, Poço líquido, Nascente, Rápidos e cascatas grandes, Rápidos e cascatas, Rocha submersa e a descoberto, Molhe e represa: terra e alvenaria, Ancoradouro, Rio seco ou de aluvião, Recife rochoso.

ATUALIZAÇÕES CARTOGRÁFICAS

COR MAGENTA - Levantamentos por GPS e/ou Imagens de Satélites
COR VERDE - Lançamento aproximado sem comprovação cartográfica

CONVENÇÕES TEMÁTICAS

Limites: Distrital, Sub-Distrital, Setor Consistivo.

Identificação: Distrito, Sub-Distrito, Setor Rural, Setor Urbano Aglomerado Rural.

LIMITES

Internacional, Interestadual, Intermunicipal, Áreas especiais.

Escala 1 : 100.000

SISTEMA DE PROJEÇÃO UTM
Objetivo de projeção: UTM; Equador e Meridiano 51 W.G.; Adversão de coordenadas de 10.000 e 500 em respectivamente DATUM HORIZONTAL: SAD 89

Este produto integra a coleção de mapas municipais gerados de forma semi-automatizada, a partir da junção das folhas do Movimento Sistemático Brasileiro produzido pelo IBGE, DSE e outras, via formato raster em vetor e do Mapa Municipal Digital do IBGE, com atualização proveniente de diversas fontes, sem tratamento plano de integração e compatibilização dos elementos cartográficos.

MINISTÉRIO DO PLANEJAMENTO, ORÇAMENTO E GESTÃO
INSTITUTO BRASILEIRO DE GEOGRAFIA E ESTATÍSTICA
A DIRETORIA DE GEODÊSIA, AGUADA E GERENCIAMENTO DE INFORMAÇÃO
Av. Brasil, 15.051 - Parada do Lado
Br. de Jurema - CEP 21.241-011
© IBGE - DIREITOS DE REPRODUÇÃO RESERVADOS

Divisão Político-Administrativa		NOME
Distrito	Subdistrito	
430300400		CACHOEIRA DO SUL
430300410		BARRO VERMELHO
430300420		BOSQUE
430300430		CAPANGÉ
430300440		CORUBIENA
430300450		FUTURERIA
430300460		TRÊS VENDAS

Localização do município no Mapeamento Sistemático

Fonte: Mapa Índice do Brasil - IBGE

Localização no Estado

Articulação das Partes do Mapa

21 2/2
1/1 1/2

Cachoeira do Sul-RS

ASPECTOS FÍSICOS

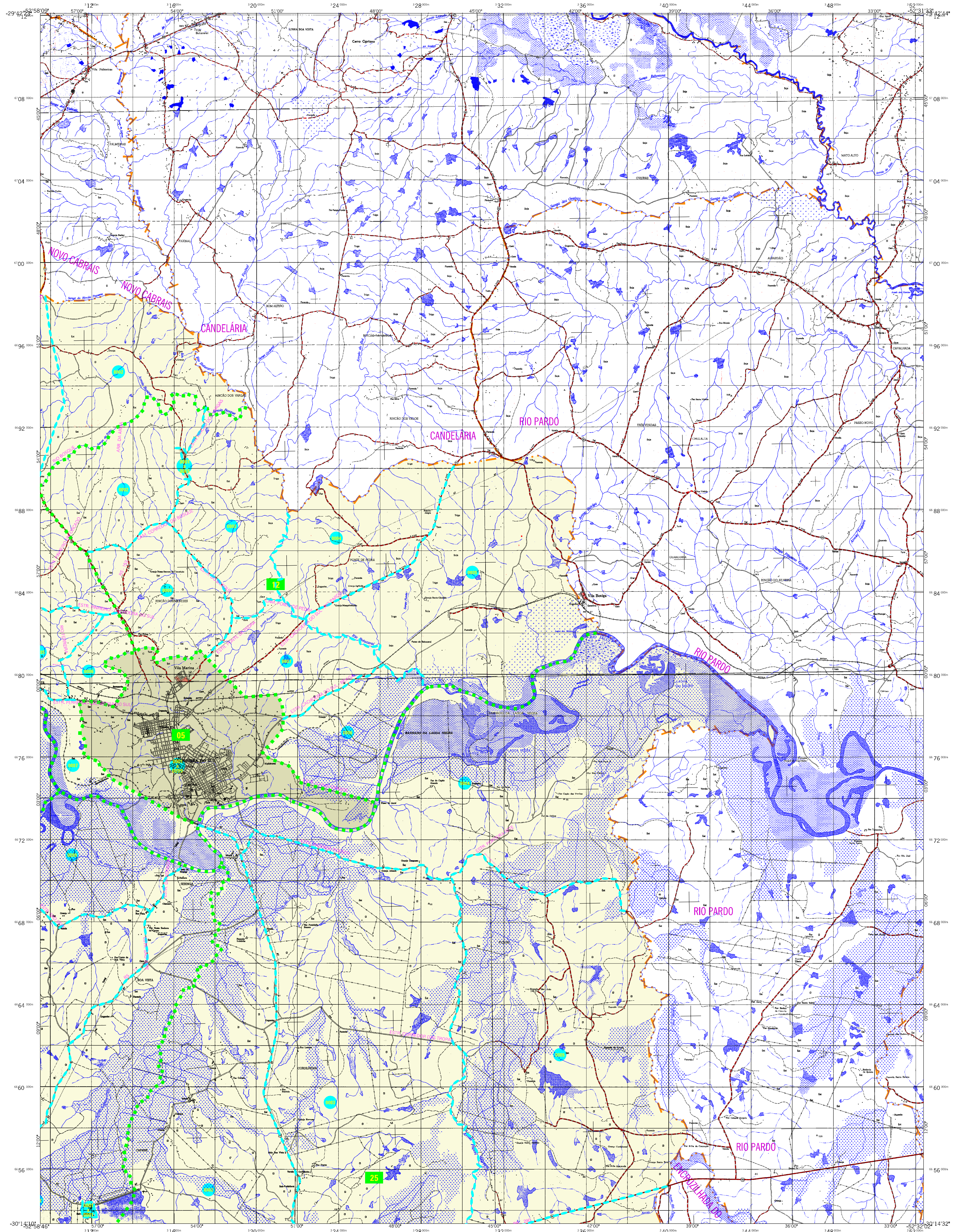
Microrregião: CENTRO ORIENTAL RIO-GRANDENSE
Município: CACHOEIRA DO SUL
Área: 3735,6 km²
Altitude da Sede: COORDENADAS DA SEDE
Latitude: -29,039 E: -51,782 MC
Longitude: -52,894 N: 6075370 51

CRONOLOGIA

MALHA TERRITORIAL 2007
EDIÇÃO 25-09-2007
Informações técnicas e documentação: Consultar Metadados

IMPLEMENTAÇÃO

Coordenação Técnica: CCAI
Coordenação Temática: CETE
Coordenação de Estatísticas Territoriais: CETE
Unidades Produtoras: Unidades Estaduais do IBGE
Assessoria: Centro de Documentação e Disseminação de Informação CDDI



MAPA MUNICIPAL ESTATÍSTICO

ELEMENTOS PLANIMÉTRICOS

Edificações: Igreja, Escola, Mina, Molino de vento, Molino de água, Campo de emergência, Farol, Localidades.

Linha transmissora de energia, Cerca, Linha telefônica.

Rodovias: auto-estrada pavimentada, sem pavimentação, caminho carroçável, trilha, caminho e picada, prelo de estrada: federal, estadual.

Ferrovias: bitola larga, bitola estreita.

CONVENÇÕES CARTOGRÁFICAS

ELEMENTOS ALTIMÉTRICOS
Ponto trigonométrico, Referência de nível, Ponto astronômico, Ponto barométrico, Cota comprovada, Superfície deformada, Área.

ELEMENTOS DE HIDROGRAFIA
Curso d'água intermitente, Lago ou lagoa intermitente, Terreno sujeito a inundação, Salina, Brejo ou pântano, Poço líquido, Nascente, Rápidos e cascatas grandes, Rápidos e cascatas, Rocha submersa e a descoberto, Molhe e represa: terra e alvenaria, Ancoradouro, Rio seco ou de aluvião, Recife rochoso.

ATUALIZAÇÕES CARTOGRÁFICAS
COR MAGENTA - Levantamentos por GPS e/ou Imagens de Satélites
COR VERDE - Lançamento aproximado sem comprovação cartográfica

CONVENÇÕES TEMÁTICAS

Limites: Distrital	Sub-Distrital	Setor Consistivo
[Linha tracejada]	[Linha pontilhada]	[Linha contínua]

Limites
Internacional, Interestadual, Intermunicipal, Áreas especiais.

Legenda Temática
05 (Distrito), 06 (Sub-distrito), 07 (Setor Rural), 08 (Setor Urbano Aglomerado Rural).

LEGENDA
SISTEMA DE PROJEÇÃO UTM
Datum de referência: UTM; Equador e Meridiano 51 WGS.
Ajustado ao datum de UTM e 50 km espaçamento.
DATUM HORIZONTAL: SAD 89
Este produto integra a coleção de mapas municipais gerados de forma semi-automatizada, a partir da junção das bases do Movimento Sistemático Brasileiro produzidas pelo IBGE, 2005 e atuais, em formato raster (grayscale) da Malha Municipal Digital do IBGE, com atualização proveniente de diversas fontes, sem tratamento plano de integração e compatibilização dos elementos cartográficos.

MINISTÉRIO DO PLANEJAMENTO, ORÇAMENTO E GESTÃO
INSTITUTO BRASILEIRO DE GEOGRAFIA E ESTATÍSTICA
A DIRETORIA DE GEOCENSIAS agradece a gentileza de colaboração de todos os municípios envolvidos neste projeto.
Av. Brasil, 10.501 - Paróquia do Lacerd
Rio de Janeiro-RJ - CEP 21.241-011
© 2010 - todos os direitos reservados.

Divisão Político-Administrativa

GEOCÓDIGO	Subdistrito	NOME
430300401	CACHOEIRA DO SUL	CACHOEIRA DO SUL
430300410	BARRIO VERMELHO	BARRIO VERMELHO
430300412	BOSQUE	BOSQUE
430300415	CANALÉ	CANALÉ
430300425	CORDELEIRA	CORDELEIRA
430300430	FUTURERIA	FUTURERIA
430300445	TRÊS VENDAS	TRÊS VENDAS

Localização do município no Mapeamento Sistemático

Localização no Estado

Articulação das Partes do Mapa

2/1
1/1 2

Cachoeira do Sul-RS

ASPECTOS FÍSICOS

Microrregião: CENTRO ORIENTAL RIO-GRANDENSE
Município: CACHOEIRA DO SUL

Altitude da Sede: Área: 3735,6 km²
COORDENADAS DA SEDE

Latitude: -29,039	E: 51,7382	M
Longitude: -52,894	N: 6075370	MC
		51

CRONOLOGIA

MALHA TERRITORIAL	2007
EDIÇÃO	25.09.2007
Informações técnicas e documentação técnica e distribuição	Consultar Meadados

IMPLEMENTAÇÃO

Coordenação Técnica: COAR
Coordenação Temática: CETE
Coordenação de Estatísticas Territoriais: CETE
Unidades Produtoras: Unidades Estaduais do IBGE
Asserminação: Centro de Documentação e Disseminação de Informação (CDI)