

CONVENÇÕES CARTOGRÁFICAS

CONVENÇÕES PLANIMÉTRICAS

ELEMENTOS ALTIMÉTRICOS

- Ponto trigonométrico, Referência de nível
- Ponto astronômico, Ponto barométrico
- Cota comprovada
- Superfície deformada, Área

ELEMENTOS DE HIDROGRAFIA

- Curso d'água Intermitente
- Lago ou lagoa Intermitente
- Terreno sob a inundação, Salina
- Brejo ou pantano
- Popo (água), Nascente
- Rápidos e cachoeiras grandes
- Rajadas e cataratas
- Relevo submerso e a descoberto
- Mede e represa, terra e alvenaria
- Anacronismo, Rio seco ou estalado
- Relevo rochoso

CONVENÇÕES TEMÁTICAS

Identificação	Limite
Distrito	05
Sub-Distrito	06
Setor Rural	07
Setor Urbano Suburbanizado Rural	08

LIMITES

- internacional
- estadual
- intermunicipal
- intermunicipal áreas especiais

ATUALIZAÇÕES CARTOGRÁFICAS

- COR MAGENTA - Levantamentos por GPS e/ou Imagens de Satélites
- COR VERDE - Lançamento aproximado sem comprovação cartográfica

MAPA MUNICIPAL ESTATÍSTICO

Escala 1:100.000

0 2000 4000 6000

SISTEMA DE PROJEÇÃO UTM
Origem da quilômetros UTM: Equador e Meridiano 51 WGr.
Acréscimo às coordenadas: 10.000.000 m respectivamente
DATUM: HORIZONTAL: SAD 69

Este produto integra a coleção de mapas municipais gerados de forma automática, a partir de dados das folhas de Mapeamento Sistemático. Produto do IBGE, DSE e outros, em formato raster e/ou vetor e da Malha Municipal Digital do IBGE, com a atualização proveniente de diversas fontes, sem tratamento de integração e consolidação dos elementos cartográficos.

MINISTÉRIO DO PLANEJAMENTO, ORÇAMENTO E GESTÃO
INSTITUTO BRASILEIRO DE GEOGRAFIA E ESTATÍSTICA
DIRETORIA DE GEOGRAFIA, GESTÃO E SERVIÇOS DE COMUNICAÇÃO
de dados ou informações disponíveis neste mapa:
R. P. Siqueira, 16.011 - Favela da Lapa
Rio de Janeiro/RJ - CEP 21.341-051
© IBGE - Instituto Brasileiro de Geografia e Estatística

GEOCÓDIGO		Divisão Político-Administrativa	
Distrito	Sub-distrito	NOME	
43035009		CAMAQUÃ	
43035012		BANDERINHA	
43035016		BANHADO DO COLÉGIO	
43035020		BONITO	
43035022		CAPELA SANTO ANTÔNIO	
43035025		CAPELA VELHA	
43035026		PACHECA	
43035040		SANTÁGITA	

Localização do município no Mapeamento Sistemático

Articulação das Partes do Mapa

Localização no Estado

Fonte: Mapa Índice do Brasil - IBGE

ASPECTOS FÍSICOS

Mesorregião: LESTE FLUMINENSE DE PORTO ALEGRE	Área: 1878,4 Km ²
Microrregião: Camaquã	
COORDENADAS DA SEDE	
Latitude: -30,851	E: 422359
Longitude: -51,812	N: 656616
	51

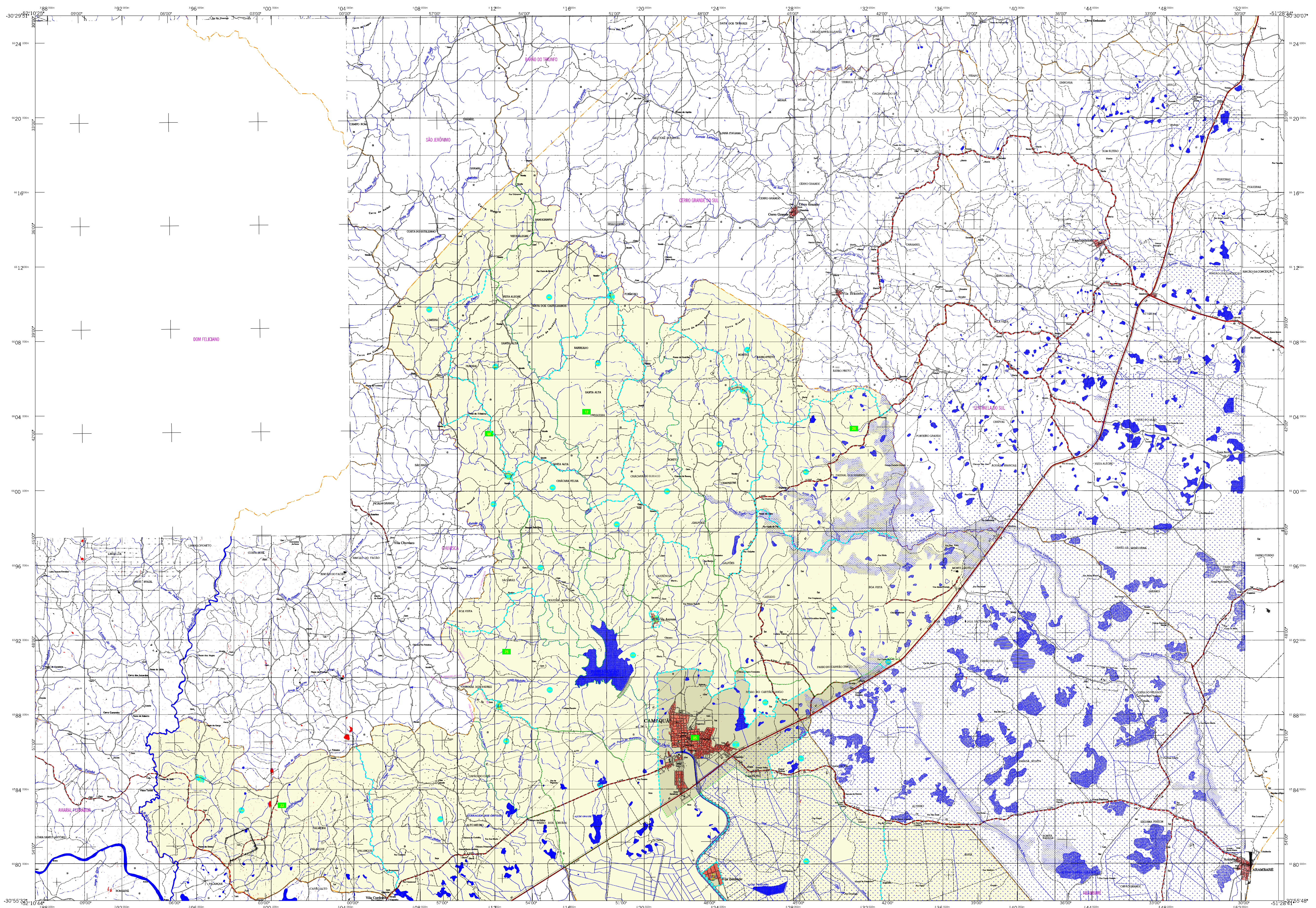
IMPLEMENTAÇÃO

Coordenação Técnica	COAR
Coordenação de Cartografia	
Coordenação Temática	CETE
Coordenação de Estruturas Territoriais	
Unidades Produtoras	
Unidades Executoras	
Elaboração	
Centro de Documentação e Disseminação da Informação	CCDI

CRONOLOGIA

MALHA TERRITORIAL	2007
EDIÇÃO	25-09-2007
Informações relativas à documentação básica e atualização	Consultar Metadados

Camaquã-RS



CONVENÇÕES CARTOGRÁFICAS

LENTOS PLANIMÉTRICOS

Edificações

- Escola, Escola, Mina
- Moinho de vento, Moinho de água
- Campo de emergência, Farol
- Localidades
- Transmissora de energia, Cerca
- Linhas telefônicas

ELEMENTOS ALTIMÉTRICOS

- Ponto trigonométrico, Referência de nível
- Ponto astronômico, Ponto barométrico
- Cota comprovada
- Superfície deformada, Área

ELEMENTOS DE HIDROGRAFIA

- Curso d'água Intermitente
- Lago ou lagoa Intermitente
- Terreno sujeito a inundação, Salina
- Brejo ou pântano
- Poço (água), Nascente
- Rápidos e cachoeiras grandes
- Rápidos e cachoeiras
- Rocha submersa e a descoberto
- Melha e represa, terra e alvenaria
- Ancoradouro, Rio seco ou de alívio
- Recife rochoso

Limites

- Internacional
- Interestadual
- Intermunicipal
- Áreas especiais

Identificação

Distrito	Sub-Distrito	Sector	Sector Urbano	Sector Rural
05	06	07	08	09

Limites

- Identificação

Mapa Digital em PDF

ATUALIZAÇÕES CARTOGRÁFICAS

- COR MAGENTA - Levantamentos por GPS e/ou Imagens de Satélites
- COR VERDE - Lançamento aproximado sem comprovação cartográfica

MAPA MUNICIPAL ESTATÍSTICO

Escala 1:100.000

0 2000 4000 6000

SISTEMA DE PROJEÇÃO UTM
Origem da quilonagem UTM: Equador Meridiano 51 WGS
Acréscimo às coordenadas de 10.000 e 500 em respectivamente
DATUM: NORDESTE 540 60

Este produto integra a coleção de mapas municipais gerados de forma automática, a partir da junção dos dados do Movimento Demográfico Brasileiro produzido pelo IBGE, DGE e outros, em formato raster e/ou vetorial e da Malha Municipal Digital do IBGE, com a atualização e o entendimento de diversas fontes, sem comprometer a integridade e a completude dos elementos cartográficos.

MINISTÉRIO DO PLANEJAMENTO, ORÇAMENTO E GESTÃO
INSTITUTO BRASILEIRO DE GEOGRAFIA E ESTATÍSTICA
A DIRETORIA DE GEOGRAFIA, OPERAÇÃO E GERENCIAMENTO DE SERVIÇOS DE INFORMAÇÃO
de dados de unidades verificadas neste mapa
PM - Camaquã - RS - Fone: (51) 3211-1111
Rio de Janeiro - RJ - CEP 21.241-051
© 2007 - Centro de Informação Estatística

Geocódigo		Divisão Político-Administrativa	
Distrito	Sub-distrito	Distrito	Sub-distrito
430350001	CAMAQUÃ	430350001	CAMAQUÃ
430350002	BANDEIRINHA	430350002	BANDEIRINHA
430350003	BANHAIDO DO COL EGDO	430350003	BANHAIDO DO COL EGDO
430350004	BOQUITO	430350004	BOQUITO
430350005	CAPELA SAO ANTONIO	430350005	CAPELA SAO ANTONIO
430350006	CAPELA VELHA	430350006	CAPELA VELHA
430350007	FACHICA	430350007	FACHICA
430350008	SANT'ANITA	430350008	SANT'ANITA

Localização do município no Mapeamento Sistemático

Articulação das Partes do Mapa

Localização no Estado

Fonte: Mapa Índice do Brasil - IBGE

CRONOLOGIA

MALHA TERRITORIAL	2007
EDIÇÃO	25-09-2007
Informações relativas a documentação bibliográfica e atualização	Consultar Metadados

ASPECTOS FÍSICOS

Malha: METROPOLITANA DE PORTO ALEGRE

Malha: CAMAQUÃ

Área da Sede: 1678,4 km²

COORDENADAS DA SEDE

Latitude: -30,851	Longitude: -51,812	E: 422359	N: 6588116	MC	51
-------------------	--------------------	-----------	------------	----	----

IMPLEMENTAÇÃO

Coordenação Técnica: CCAR

Coordenação de Cartografia: CCAR

Coordenação de Estatística Territorial: CTE

Unidades Produtores: Unidades Estatísticas do IBGE

Desenvolvimento: Centro de Documentação e Disseminação da Informação

Camaquã-RS