

MAPA MUNICIPAL ESTATÍSTICO

ELEMENTOS PLANIMÉTRICOS

- Edificações: Igreja, Escola, Mina, Campo de emergência, Farol, Localidades
- Linhas: transmissora de energia, Cerca, telefônica
- Rodovias: auto-estrada, sem pavimentação, sem pavimentação, caminho carroçável, trilha, caminho e placada, preloxo de estrada, federal, estadual
- Ferrovias: bitola larga, bitola estreita

ELEMENTOS ALTIMÉTRICOS

- Ponto trigonométrico, Referência de nível, Ponto astronômico, Ponto barométrico, Cota comprovada
- Superfície deformada, Área

ELEMENTOS DE HIDROGRAFIA

- Curso d'água Intermitente, Lago ou lagoa Intermitente, Terreno sujeito a inundação, Salina, Brejo ou pantano, Poço, lagoa, Nascente, Rápidos e cachoeiras grandes, Rápidos e cachoeiras, Rocha submersa e a descoberto, Mofo e represa: terra e alvenaria, Ancoradouro, Rio seco ou de aluvião, Recife rochoso

CONVENÇÕES CARTOGRÁFICAS

Atualizações Cartográficas:
 COR MAGENTA - Levantamentos por GPS e/ou Imagens de Satélites
 COR VERDE - Lançamento aproximado sem comprovação cartográfica

LEGENDA DE IDENTIFICAÇÃO

Identificação	Setor Rural	Setor Urbano	Aglomerado Rural
05	06	07	08

LIMITES
 Internacional, Interestadual, Intermunicipal, Áreas especiais

ESCALA
 Escala 1 : 50.000

SISTEMA DE PROJEÇÃO UTM
 Datum de referência: UTM - Equador e Meridiano 51 W.G.
 Adopção de coordenadas de 10.000 e 500 km respectivamente.
 DATUM HORIZONTAL: SAD 69

Este produto resulta a partir de mapas atualizados gerados de forma semi-automatizada, a partir de imagens de satélite do Mapeamento Sistemático Brasileiro produzidas pelo IBGE. OSE em cartão, em formato raster e/ou vetorial de Malha Municipal Digital do IBGE, com atualização proveniente de diversas fontes, sem tratamento plano de integração e conclusão dos elementos cartográficos.

MINISTÉRIO DO PLANEJAMENTO, ORÇAMENTO E GESTÃO
 INSTITUTO BRASILEIRO DE GEOGRAFIA E ESTATÍSTICA
 A DIRETORIA DE GEOCÓDIGOS aprova e gerencia o cadastramento de feições ou entidades geográficas em: mapa, AV. Brasil, 10.611 - Paraisópolis - RJ - CEP: 22421-001
 ©IBGE - todos os direitos reservados

GEOCÓDIGO	NOME
Distrito: 43042000	CANDELÁRIA
Subdistrito: 43042001	BOTUCARAI

Localização do município no Mapeamento Sistemático

Localização no Estado

Articulação das Partes do Mapa

ASPECTOS FÍSICOS

Microrregião: CENTRO ORIENTAL, RIO-GRANDENSE
 Mesorregião: SANTA CRUZ DO SUL
 Área: 941,3 km²
 Altitude da Sede: COORDENADAS DA SEDE
 Latitude: -29,869 S; Longitude: -50,789 W; E: -50,789 W; N: -29,869 S
 MC: 51

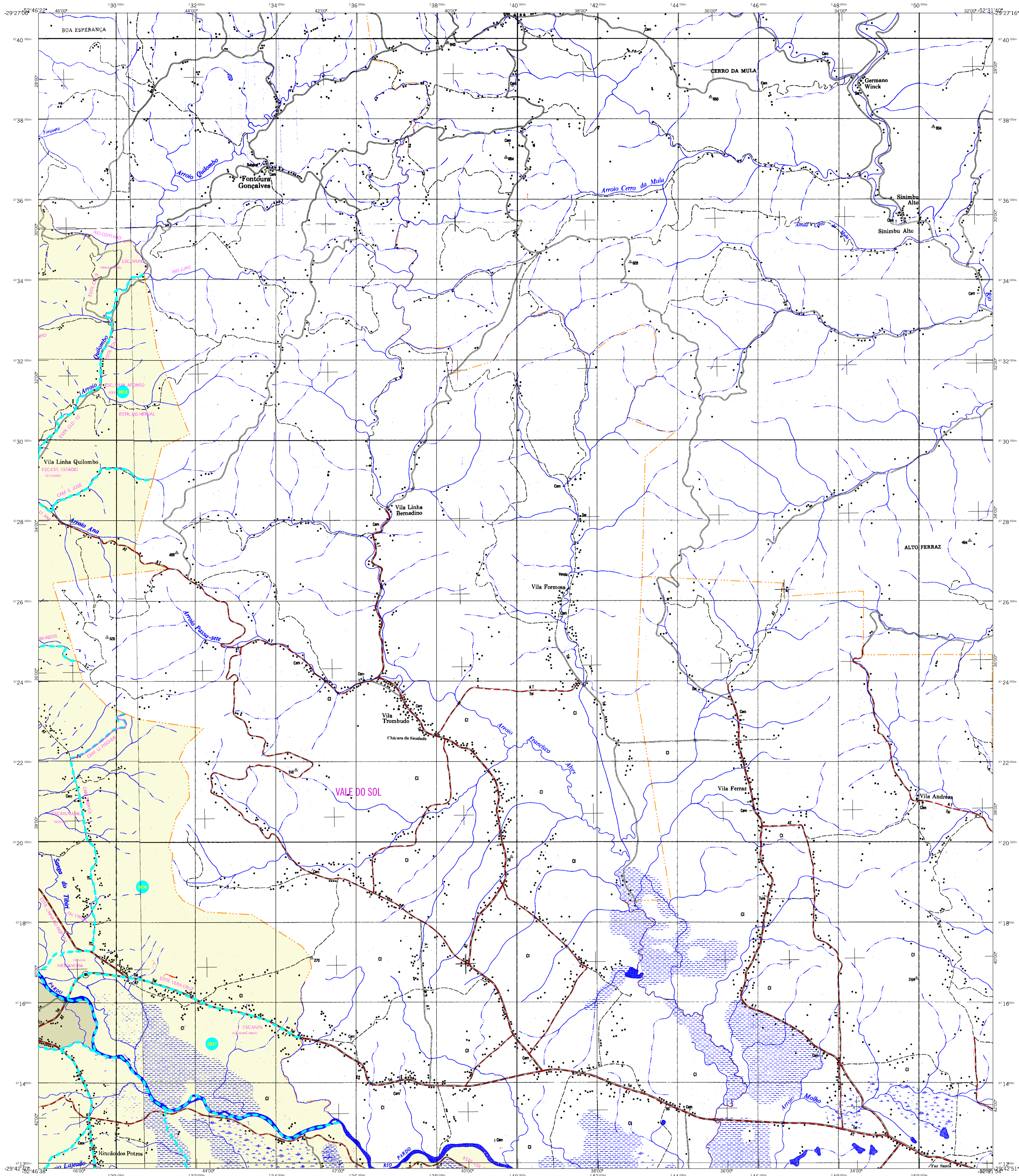
CRONOLOGIA

Malha Territorial	Edição	Ano
MALHA TERRITORIAL	25.09.2007	2007

Informações relativas à documentação técnica e atualizações: Consultar Metadados

IMPLEMENTAÇÃO

Coordenação Técnica: CCAIR
 Coordenação Temática: CCAIR
 Coordenação de Estruturas Técnicas: CETE
 Unidades Produtoras: Unidades Estaduais do IBGE
 Desempenho: Centro de Documentação e Disseminação de Informação - CDDI



MAPA MUNICIPAL ESTATÍSTICO

Candelária-RS

ELEMENTOS PLANIMÉTRICOS

- Edificações: Igreja, Escola, Mina, Molino de vento, Molino de água, Campo de emergência, Farol, Localidades.
- Linha transmissora de energia, Cerca, Linha telefônica.
- Rodovias: auto-estrada pavimentada, auto-estrada sem pavimentação, caminho carroçável, trilha, caminho e picada, preloxo de estrada: federal, estadual.
- Ferrovias: bitola larga, bitola estreita.

ELEMENTOS ALTIMÉTRICOS

- Ponto trigonométrico, Referência de nível, Ponto astronômico, Ponto barométrico, Cota comprovada, Superfície deformada, Área.

ELEMENTOS DE HIDROGRAFIA

- Curso d'água Intermitente, Lago ou lagoa Intermitente, Terreno sujeito a inundação, Salina, Brejo ou pantano, Poço, lagoa, Nascente, Rápidos e cachoeiras grandes, Rápidos e cachoeiras, Rocha submersa e a descoberto, Moche e represa: terra e alvenaria, Ancoradouro, Rio seco ou de aluvião, Recife rochoso.

CONVENÇÕES CARTOGRÁFICAS

Limites: Distrital, Sub-Distrital, Setor Censitário.

Identificação: Distrito, Sub-Distrito, Setor Rural, Setor Urbano, Aglomerado Rural.

Limites: Internacional, Interestadual, Intermunicipal, Áreas especiais.

Escala 1 : 50.000

SISTEMA DE PROJEÇÃO UTM
Distrito de projeção: UTM; Equador e Meridiano 51 WIG.
Adopção de coordenadas de 10.000 e 500 km respectivamente DATUM HORIZONTAL: SAD 89

Este produto resulta a partir de mapas atualizados gerados de forma semi-automatizada, a partir de imagens de satélite do Mapeamento Sistemático Brasileiro produzidas pelo IBGE. OSE e outros, em formato raster são disponibilizados no Mapeamento Digital do IBGE, com atualização proveniente de diversas fontes, sem tratamento plano de integração e conclusão dos elementos cartográficos.

MINISTÉRIO DO PLANEJAMENTO, ORÇAMENTO E GESTÃO
INSTITUTO BRASILEIRO DE GEOGRAFIA E ESTATÍSTICA
A DIRETORIA DE GEOCÓDIGOS aprova e gerencia o cadastramento de freguesias ou unidades estatísticas nomeadas.
Av. Brasil, 10.671 - Parada do Leste
Rio de Janeiro - RJ - CEP: 21.241-011
© IBGE - DIREITOS DE REPRODUÇÃO RESERVADOS

GEOCÓDIGO	DISTRITO	SUBDISTRITO	NOME
43042000			CANDELÁRIA
43042001			BOTUCARAI

Localização do município no Mapeamento Sistemático

Fonte: Mapa Índice do Brasil - IBGE

Localização no Estado

Articulação das Partes do Mapa

2/1 22
1/1 1/2

ASPECTOS FÍSICOS

Microrregião: CENTRO ORIENTAL, RIO-GRANDENSE
Município: SANTA CRUZ DO SUL
Área: 941,3 km²
Altitude da Sede: COORDENADAS DA SEDE
Latitude: -29,669 S; Longitude: -50,789 W; E: -50,789 W; N: -29,669 S
MC: 51

CRONOLOGIA

MALHA TERRITORIAL	EDICÃO	2007
25-09-2007	25-09-2007	25-09-2007

Informações relativas à documentação técnica e atualizações: Consultar Metadados

IMPLEMENTAÇÃO

Coordenação Técnica: CCAIR
Coordenação de Cartografia: CCAIR
Coordenação de Estruturas Técnicas: CETE
Unidades Produtoras: Unidades Estaduais do IBGE
Distribuição: Centro de Documentação e Disseminação de Informação - CDDI