

## MAPA MUNICIPAL ESTATÍSTICO

### ELEMENTOS PLANIMÉTRICOS

- Edificações: Igreja, Escola, Mina, Molino de vento, Molino de água, Campo de emergência, Farol, Localidades
- Linha transmissora de energia, Cerca, Linha telefônica
- Rodovias: auto-estrada pavimentada, sem pavimentação, sem pavimentação, caminho carroçável, trilha, caminho e picada, prefixo de estrada: federal, estadual
- Ferrovias: bitola larga, bitola estreita

### CONVENÇÕES CARTOGRÁFICAS

- ELEMENTOS ALTIMÉTRICOS: Ponto trigonométrico, Referência de nível, Ponto astronômico, Ponto barométrico, Cota comprovada, Superfície deformada, Área
- ELEMENTOS DE HIDROGRAFIA: Curso d'água intermitente, Lago ou lagoa intermitente, Terreno sujeito a inundação, Salina, Brejo ou pântano, Poço (lugar), Nascente, Rápidos e cachoeiras grandes, Rápidos o cataratas, Rocha submersa e a descoberto, Molhe e represa: terra e alvenaria, Antecanário, Rio seco ou de aluvião, Recife rochoso

Convenções Temáticas			
Limites: Distrital	Sub-Distrital	Sector Censitário	Identificação
Distrito	Sub-Distrito	Sector Rural	Sector Urbano
Adm. Urbano Rural			

Escala 1 : 100.000

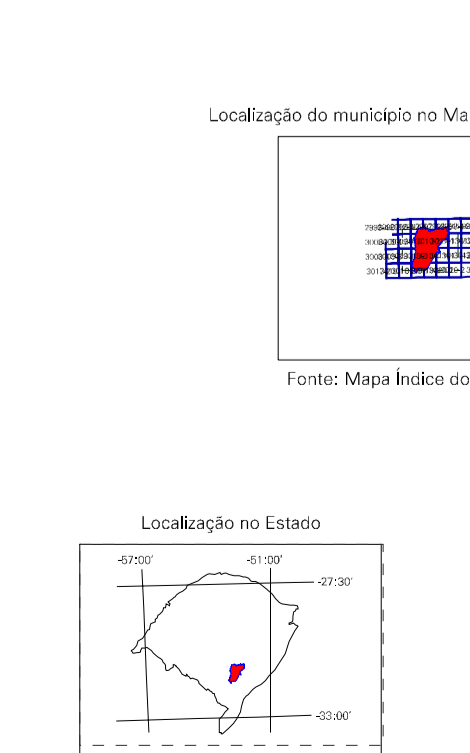
SISTEMA DE PROJEÇÃO UTM  
Origem da quilonagem UTM: Equador e Meridiano 51 WGI.  
Acréscimo as coordenadas de 10.000 e 500 km respectivamente  
DATUM HORIZONTAL: SAD 69

Este produto integra a coleção de mapas municipais gerados de forma semi-automatizada, a partir da junção das folhas do Mapeamento Sistemático Brasileiro produzido pelo IBGE, DSE e outras, em formato raster não-vetorial, da Malha Municipal Digital do IBGE, com atualização proveniente de diversas fontes, sem tratamento plano de triangulação e complotado dos elementos cartográficos.

LIMITES	
internacional	intermunicipal
intermunicipal	distritos especiais

MINISTÉRIO DO PLANEJAMENTO, ORÇAMENTO E GESTÃO  
INSTITUTO BRASILEIRO DE GEOGRAFIA E ESTATÍSTICA  
A DIRETORIA DE GEOGRAFIA registra a produção de correção de falhas ou alterações verificadas neste mapa.  
At. Brasília, 19 de 01 de 2007.  
Rio de Janeiro/RJ - CEP 21.241-651  
©IBGE - todos os direitos reservados

GEOCÓDIGO		NOME	
Distrito	Subdistrito		
430450705	CANGUÇU		



### ASPECTOS FÍSICOS

Mesorregião: SUDESTE RIO-GRANDENSE  
Microrregião: PELotas

Altitude da Sede: Área: 3524,7 km²

Coordenadas da Sede: MC 51

Latitude: -31,285 E: -52,676  
Longitude: -52,676 N: 6929284

### CRONOLOGIA

MALHA TERRITORIAL: 2007

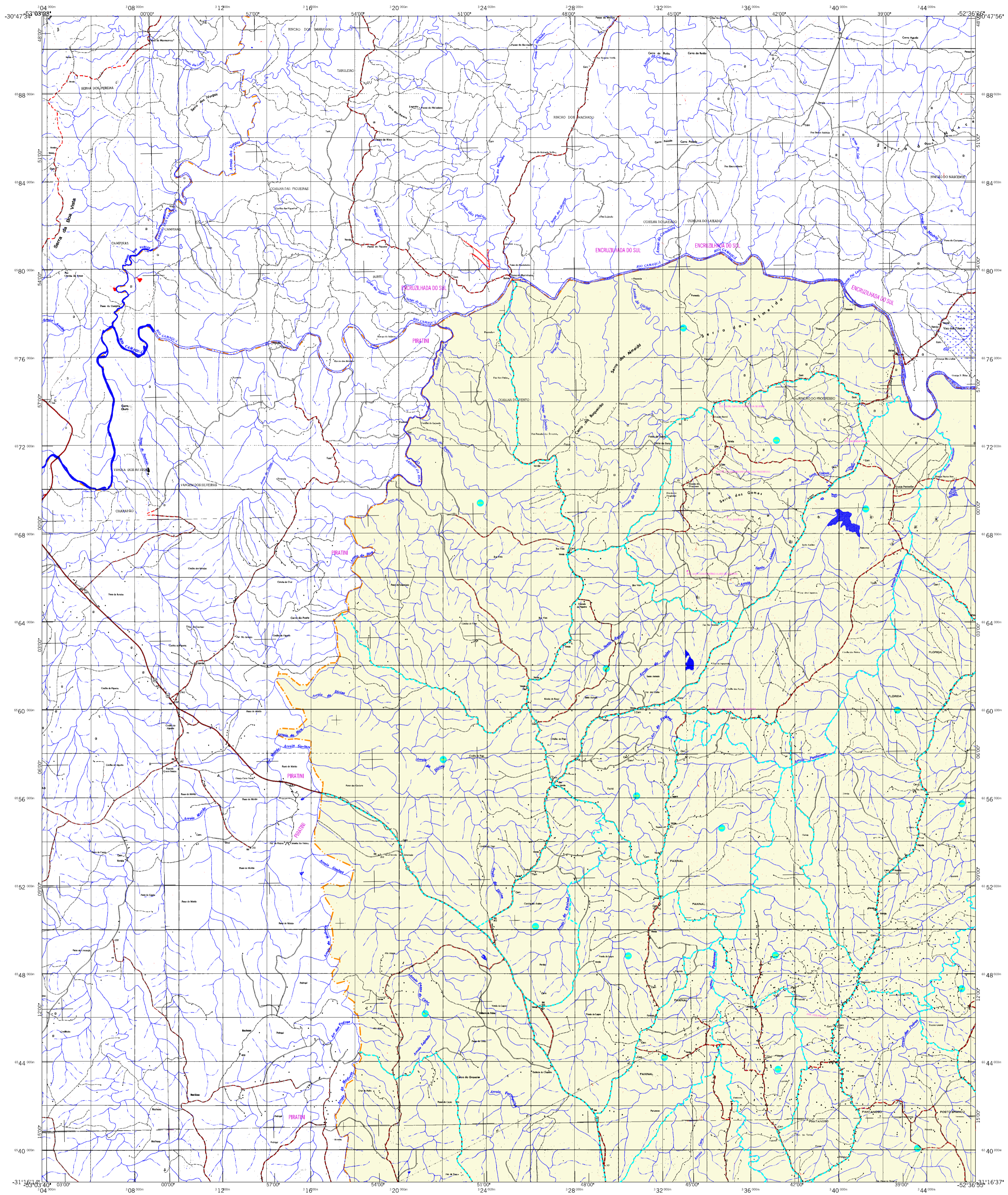
EDIÇÃO: 25-09-2007

Informações relativas à documentação técnica e atualização: Consultar Meandados

### IMPLEMENTAÇÃO

Coordenação Técnica: CCGAR  
Coordenação Temática: CCFE  
Coordenação de Estruturas Terribol: CCFE  
Unidades Produtoras: Unidades Estaduais do IBGE  
Identificação: Centro de Documentação e Disseminação da Informação (CDI)





## MAPA MUNICIPAL ESTATÍSTICO

**ELEMENTOS PLANIMÉTRICOS**

Edificações  
Igreja, Escola, Mina  
Moinho de vento, Moinho de água  
Campo de emergência, Farol  
Localidades

Linha transmissora de energia, Cerca  
Linha telefônica

Rodovias  
auto-estrada  
pavimentada  
sem pavimentação  
sem pavimentação  
caminho carroçável  
trilha, caminho e picada  
prefeito de estrada: federal, estadual

Ferrovias  
bitola larga  
bitola estreita

**CONVENÇÕES CARTOGRÁFICAS**

**ELEMENTOS ALTIMÉTRICOS**  
Ponto trigonométrico, Referência de nível  
Ponto astronômico, Ponto barométrico  
Cota comprovada  
Superfície deformada, Área

**ELEMENTOS DE HIDROGRAFIA**  
Curso d'água intermitente  
Terreno sujeito a inundação, Salina  
Brejo ou pantano  
Poço (lágua), Nascente  
Rápidos e cachoeiras grandes  
Rápidos e cachoeiras  
Rocha submersa e a descoberto  
Molhe e represa: terra e alvenaria  
Ancoradouro, Rio seco ou de aluvião  
Recife rochoso

**ATUALIZAÇÕES CARTOGRÁFICAS**  
COR MAGENTA - Levantamentos por GPS e/ou Imagens de Satélites  
COR VERDE - Lançamento aproximado sem comprovação cartográfica

**CONVENÇÕES TEMÁTICAS**

Limites: Distrital	Sub-Distrital	Sector Censitário
Distrito	Sub-Distrito	Sector Rural
Sector Urbano	Sector Urbano	Sector Rural

**LIMITES**  
internacional  
intermunicipal  
intermunicipal  
dreas especiais

**SISTEMA DE PROJEÇÃO UTM**  
Origem da quilonagem UTM: Equador e Meridiano 51 WGI.  
Acessões às coordenadas de 10.000 e 500 m respectivamente  
DATUM HORIZONTAL: S-JGD 69

Este produto integra a coleção de mapas municipais gerados de forma semi-automatizada, a partir da junção das folhas do Mapeamento Sistemático Brasileiro produzidas pelo IBGE, DSG e outras, em formato raster ou vetor, e da Malha Municipal Digital do IBGE, com atualização proveniente de oficinas técnicas, sem tratamento plano de integração e complotado dos elementos cartográficos.

MINISTÉRIO DO PLANEJAMENTO, ORÇAMENTO E GESTÃO  
INSTITUTO BRASILEIRO DE GEOGRAFIA E ESTATÍSTICA  
A DIRETORIA DE GEOCÓDIGOS aprova a geometria de correção de falhas ou alterações verificadas neste mapa.  
At. Brasília, 19 de 01 de 2007. Francisco Lucas  
Rio de Janeiro/RJ - CEP 21.241-451  
©IBGE - DIREITOS DE REPRODUÇÃO RESERVADOS

Escala 1 : 100.000

0 2.000 4.000 6.000

Fonte: Mapa Índice do Brasil - IBGE

Localização no Estado

Articulação das Partes do Mapa

GEOCÓDIGO		NOME	
Distrito	Subdistrito		
430450705	CANGUÇU		

Localização do município no Mapeamento Sistemático

Fonte: Mapa Índice do Brasil - IBGE

Localização no Estado

Articulação das Partes do Mapa

**ASPECTOS FÍSICOS**

Mesorregião: SULDESTE RIO-GRANDENSE  
Microrregião: PELotas

Altitude da Sede: Área: 3524,7 km²

Coordenadas da Sede: MC  
Latitude: -31,285 E: -50,951  
Longitude: -50,676 N: 6929284

**CHRONOLOGIA**

MALHA TERRITORIAL: 2007  
CRIAÇÃO: 25-09-2007  
Atualização: Consultar Meandros

**IMPLEMENTAÇÃO**

Coordenação Técnica: CEAR  
Coordenação Técnica: CEAR  
Coordenação de Estruturas Territoriais: CETE  
Unidades Produtoras: Unidades Estaduais do IBGE  
Identificação: Centro de Documentação e Disseminação de Informação (CDI)

