

MAPA MUNICIPAL ESTATÍSTICO

Canoas-RS

CONVENÇÕES CARTOGRÁFICAS

ELEMENTOS PLANIMÉTRICOS

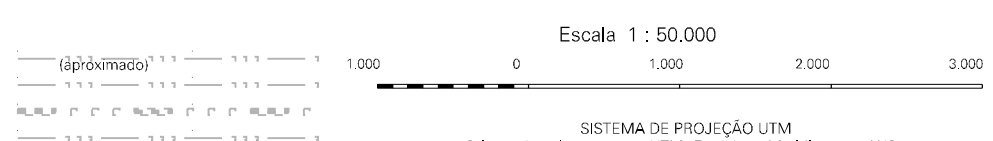
- Edificações**
- Igreja, Escola, Mina
 - Moinho de vento, Moinho de água
 - Campo de emergência, Farol
 - Localidades
- Linha transmissora de energia, Cerca**
- Linha telefônica**
- Rodovias**
- auto-estrada pavimentada
 - sem pavimentação
 - sem pavimentação
 - caminho carroçável
 - trilha, caminho e picada
 - prefeixo de estrada: federal, estadual
- Ferrovias**
- bitola larga
 - bitola estreita
- LIMITES**
- internacional
 - interestadual
 - intermunicipal
 - áreas especiais

ELEMENTOS ALTIMÉTRICOS

- Ponto trigonométrico, Referência de nível
- Ponto astronômico, Ponto barométrico
- Cota comprovada
- Superfície deformada, Areia

ELEMENTOS DE HIDROGRAFIA

- Curso d'água intermitente
- Lago ou lagoa intermitente
- Terreno sujeito a inundação, Salina
- Brejo ou pântano
- Poço (água), Nascente
- Rápidos e cachoeiras grandes
- Rápidos e cachoeiras
- Rocha submersa e a descoberto
- Molhe e represa: terra e alvenaria
- Ancoradouro, Rio seco ou de aluvião
- Recife rochoso



Este produto integra a coleção de mapas municipais gerados de forma semi-automatizada, a partir da junção das falhas do Mapeamento Sistemático Brasileiro produzida pelo IBGE, DSG e outros, em formato raster e/ou vetorial e da Malha Municipal Digital do IBGE, com atualização proveniente de diversas fontes, sem tratamento pleno de integração e completude dos elementos cartográficos.

MINISTÉRIO DO PLANEJAMENTO, ORÇAMENTO E GESTÃO
INSTITUTO BRASILEIRO DE GEOGRAFIA E ESTATÍSTICA
A DIRETORIA DE GEOCIÊNCIAS agradece a gentileza da comunicação de falhas ou omissões verificadas neste mapa.
AV. Brasil, 15.671 - Pavão do Lucas
Rio de Janeiro-RJ - CEP 21.241-051
©IBGE - DIREITOS DE REPRODUÇÃO RESERVADOS

GEOCÓDIGO		NOME
Distrito	Subdistrito	
430460605		CANOAS

ASPECTOS FÍSICOS

Mesorregião:	METROPOLITANA DE PORTO ALEGRE	
Microrregião:	PORTO ALEGRE	
Altitude da Sede:	Área:	131,0 Km ²
COORDENADAS DA SEDE		
Latitude: -29,918	E: 482238	MC
Longitude: -51,184	N: 6690275	51

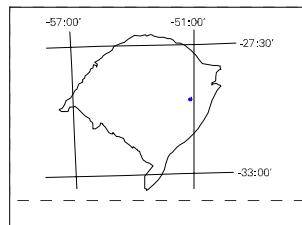
IMPLEMENTAÇÃO

Coordenação Técnica:	CCAR
Coordenação Cartográfica:	CCAR
Coordenação Temática:	CETE
Coordenação de Estruturas Territoriais:	CETE
Unidades Produtoras:	Unidades Estaduais do IBGE
Disseminação:	Centro de Documentação e Disseminação da Informação CDDI

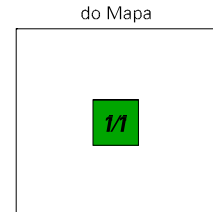
CRONOLOGIA

MALHA TERRITORIAL	2007
EDIÇÃO	25-09-2007
Informações relativas a documentação básica e atualização	Consultar Metadados

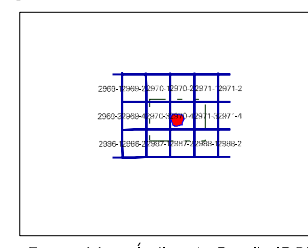
Localização no Estado



Articulação das Partes do Mapa



Localização do município no Mapeamento Sistemático



Fonte: Mapa Índice do Brasil - IBGE