

MAPA MUNICIPAL ESTATÍSTICO

CONVENÇÕES CARTOGRÁFICAS

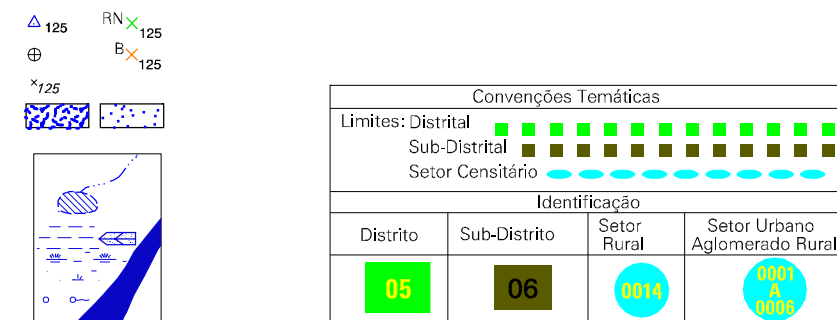
ELEMENTOS PLANIMÉTRICOS

- Edificações
 - Igreja, Escola, Mina
 - Moinho de vento, Moinho de água
 - Campo de emergência, Farol
 - Localidades
- Linha transmissora de energia, Cerca
- Linha telefônica
- Rodovias
 - auto-estrada pavimentada
 - sem pavimentação
 - caminho carroçável
 - trilha, caminho e picada
 - prefeio de estrada: federal, estadual
- Ferrovias
 - bicla larga
 - bicla estreita

ELEMENTOS ALTIMÉTRICOS

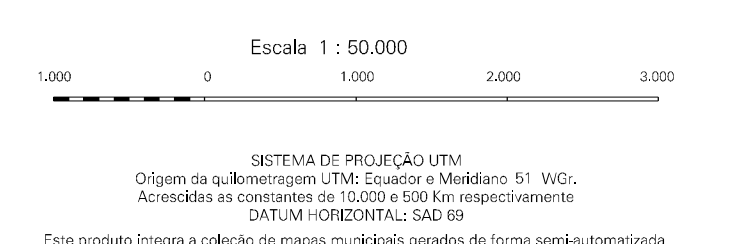
- Ponto trigonométrico, Referência de nível
 - Ponto astronômico, Ponto barométrico
 - Cota comprovada
 - Superfície deformada, Areia
- #### ELEMENTOS DE HIDROGRAFIA
- Curso d'água intermitente
 - Lago ou lagoa intermitente
 - Terreno sujeito a inundação, Sdina
 - Brejo ou pântano
 - Poço (igual), Nascente
 - Rápidos e cascatas grandes
 - Rápidos e cascatas
 - Rocha submersa e a descoberto
 - Molhe e represa; terra e alvarado
 - Anconduro, Rio seco ou de alúvio
 - Recife rochoso

Convenções Temáticas



LIMITES

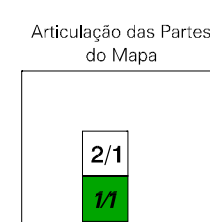
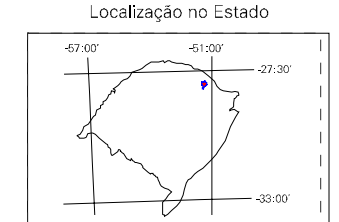
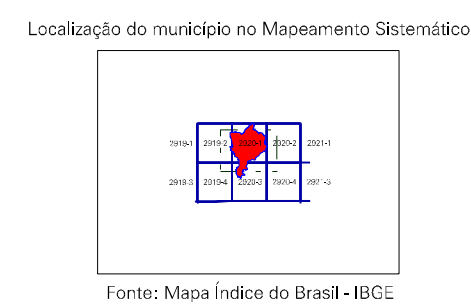
Internacional
Interestadual
intermunicipal
áreas especiais



MINISTÉRIO DO PLANEJAMENTO, ORÇAMENTO E GESTÃO
INSTITUTO BRASILEIRO DE GEOGRAFIA E ESTATÍSTICA
A DIRETORIA DE GEOGRÁFICAS, através a gerência de cartografia
de folhas ou limites verificados neste mapa.
Av. Brasil, 15 071 - Parada de Lucas
Rio de Janeiro-RJ - CEP 21.241-051
©IBGE - Centro de Remessa de Respostas

Capão Bonito do Sul-RS

Divisão Político-Administrativa	
GEOCÓDIGO	NOME
Distrito 430462205	CAPÃO BONITO DO SUL
Subdistrito 430462210	BARREIROS



ASPECTOS FÍSICOS

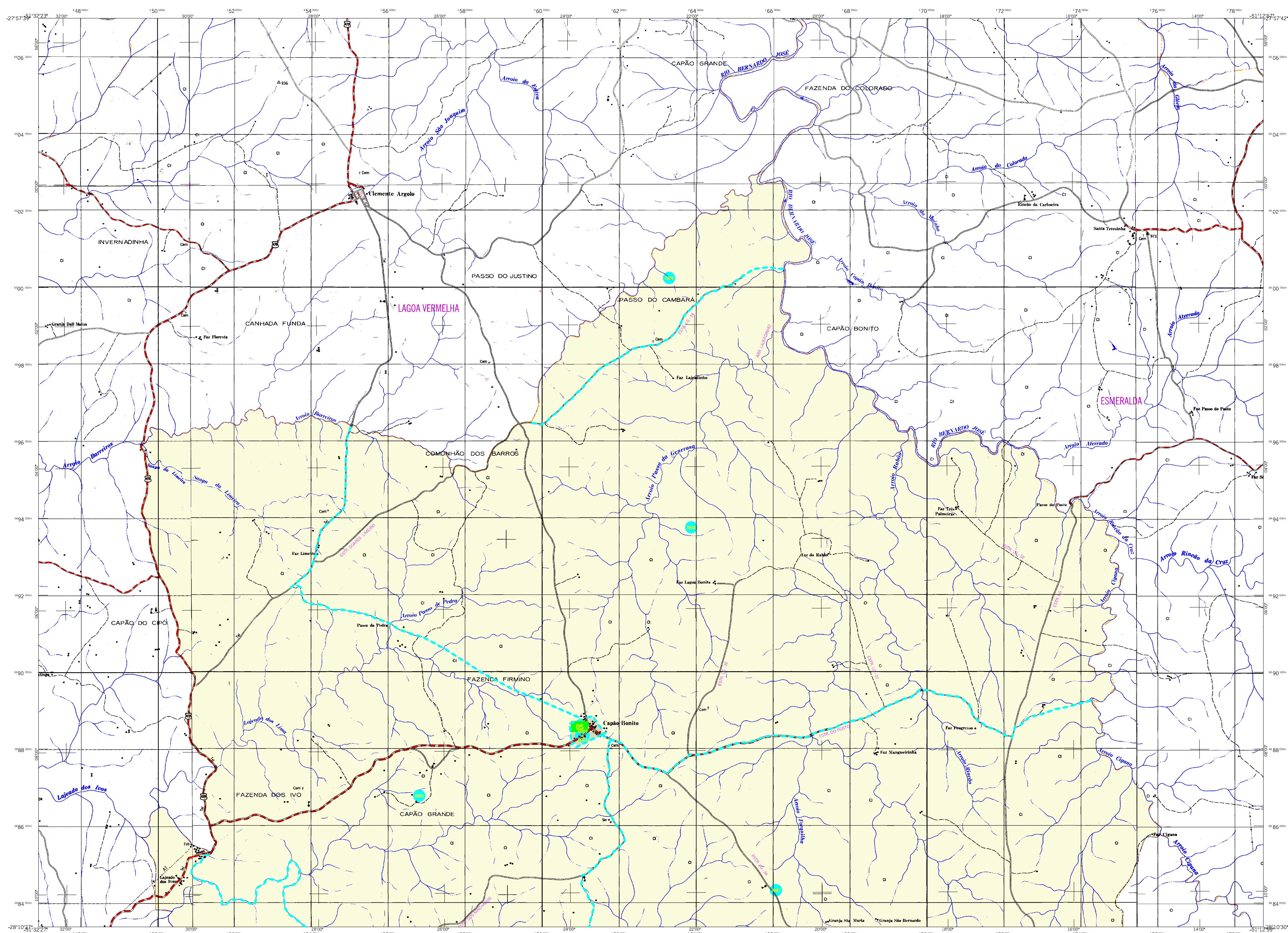
Mesorregião: NORDESTE RIO-GRANDENSE
 Microrregião: VIÇARIA
 Área: 5767 km²
 Altitude da Sede: 461208 m
 Informações relativas à documentação básica e atualizada: Consultar Metadados

CRONOLOGIA

MALHA TERRITORIAL: 2007
 EDIÇÃO: 25-09-2007
 Informações relativas à documentação básica e atualizada: Consultar Metadados

IMPLEMENTAÇÃO

Coordenação Técnica: CCAR
 Coordenação de Cartografia: CCAR
 Coordenação de Estruturas Territoriais: CETE
 Unidades Produtoras: Unidades Estaduais do IBGE
 Dissiminação: Centro de Documentação e Disseminação da Informação: CDI



MAPA MUNICIPAL ESTATÍSTICO

CONVENÇÕES CARTOGRÁFICAS

ELEMENTOS PLANIMÉTRICOS		ELEMENTOS ALTIMÉTRICOS	
Edificações	Igreja, Escola, Mina Moinho de vento, Moinho de água Campo de emergência, Farol Localidades	Ponto trigonométrico, Referência de nível Ponto astronômico, Ponto barométrico Cota comprovada Superfície deformada, Areia	RNx 125 Bx 125 725
Linha transmissora de energia, Cerca		ELEMENTOS DE HIDROGRAFIA	
Linha telefônica		Curso d'água intermitente Lago ou lagoa intermitente Terreno sujeito a inundação, Sítio Brejo ou pântano	
Rodovias	auto-estrada pavimentada sem pavimentação caminho carroçável trilha, caminho e picada prefixo de estrada: federal, estadual	Lago ou lagoa intermitente Terreno sujeito a inundação, Sítio Brejo ou pântano Poço (água), Nascente Rápidos e cascatas grandes Rápidos e cascatas Rocha submersa e a descoberto Molhe e represa; terra e alvarado Ancoradouro, Rio seco ou de aluvião Recife rochoso	
Ferrovias	bitola larga bitola estreita	Lagoa ou lagoa intermitente Terreno sujeito a inundação, Sítio Brejo ou pântano Poço (água), Nascente Rápidos e cascatas grandes Rápidos e cascatas Rocha submersa e a descoberto Molhe e represa; terra e alvarado Ancoradouro, Rio seco ou de aluvião Recife rochoso	

Convenções Temáticas			
Limites: Distrital	Sub-Distrital	Sector Rural	Sector Urbano Aglomeração Rural
05	06	07	08

Escala 1: 50.000

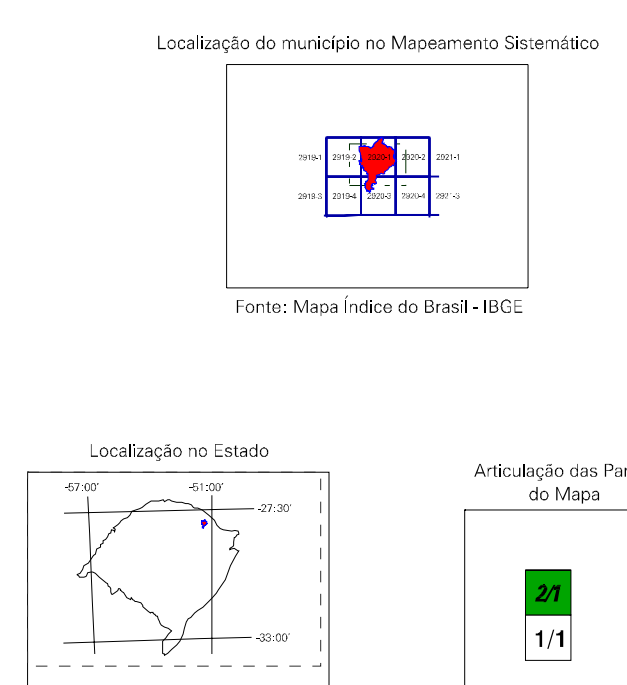
SETEMA DE PROJEÇÃO UTM
Origem da submergida UTM: Equador e Meridiano 51 WIG.
Acessadas as constantes de 10,000 e 500 Km respectivamente
DATUM HORIZONTAL: SAD 69

Este produto resulta da coleção de mapas municipais gerados de forma semi-automatizada,
a partir da junção das folhas do Mapeamento Sistemático Brasileiro produzidas pelo
IBGE, DSE e outras, em formato raster, com a Malha Municipal Digital do IBGE,
com atualização proveniente de diversas fontes, sem tratamento plano de
imagem e complementado dos elementos cartográficos.

MINISTÉRIO DO PLANEJAMENTO, ORÇAMENTO E GESTÃO
INSTITUTO BRASILEIRO DE GEOGRAFIA E ESTATÍSTICA
A DIRETORIA DE GEOGRAFIAS registra a gerência da comunicação
de folhas ou unidades verificadas neste mapa.
AV. Brasil, 15.071 - Fone da Luiza
Rio de Janeiro-RJ - CEP 21.241-051
©IBGE - versão de setembro de 2007

Capão Bonito do Sul-RS

Divisão Político-Administrativa	
GEOCÓDIGO	NOME
43046205	CAPÃO BONITO DO SUL
43046210	BARRIÉTOS



ASPECTOS FÍSICOS	
Microrregião:	NORDESTE RIO-GRANDENSE
Macrorregião:	MACARIA
Altitude da Sede:	Área: 526,7 km ²
COORDENADAS DA SEDE	
Latitude: -28.128	E: 461208
Longitude: -51.285	N: 688544
	MC
	51
CRONOLOGIA	
Malha Territorial:	2007
Edição:	25-09-2007
Informações prévias e documentação básica e atualizadas Consultar Metadados	
IMPLEMENTAÇÃO	
Coordenação Técnica:	Coordenação de Cartografia
Coordenação Temática:	Coordenação de Estruturas Territoriais
Unidades Produtoras:	Unidades Estaduais do IBGE
Elaboração:	Centro de Documentação e Disseminação da Informação
CDI:	