

## MAPA MUNICIPAL ESTATÍSTICO

Capão do Leão-RS

### ELEMENTOS PLANIMÉTRICOS

- Edificações**  
Igreja, Escola, Mina  
Molho de vento, Molho de água  
Campo de emergência, Farol  
Localidades
- Linha transmissora de energia, Cerca**  
Linha telefônica
- Rodovias**  
auto-estrada  
pavimentada  
sem pavimentação  
caminho carroçável  
trilha, caminho e picada  
prefeio de estrada: federal, estadual
- Ferrovias**  
bitola larga  
bitola estreita

### CONVENÇÕES CARTOGRÁFICAS

#### ELEMENTOS ALTIMÉTRICOS

- Ponto trigonométrico, Referência de nível  
Ponto astronômico, Ponto barométrico  
Cota comprovada  
Superfície deformada, Areia

#### ELEMENTOS DE HIDROGRAFIA

- Curso de água intermitente  
Terreno sujeito a inundação, Salina  
Brejo ou pântano  
Poço (fígula), Nascente  
Rápidos e cachoeiras  
Rápidos e cataratas  
Rocha submersa e a descoberto  
Molhe e represa; terra e alvenaria  
Ancoradouro, Rio seco ou de aluvião  
Recife rochoso

Convenções Temáticas			
Límites: Distrital	Sub-Distrital	Sector Censitário	
[Linha tracejada]	[Linha tracejada]	[Linha tracejada]	
Identificação			
Distrito	Sub-Distrito	Sector Rural	Sector Urbano Aglomerado Rural
[06]	[06]	[06]	[06]

#### LIMITES

- Internacional  
Interestadual  
Intermunicipal  
áreas especiais

Escala 1 : 50.000

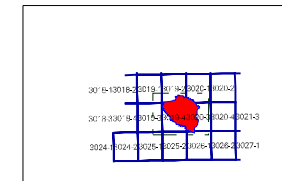
SISTEMA DE PROJEÇÃO UTM  
Origem da quilometragem UTM: Equador e Meridiano 51 WGr.  
Acréscimos às constantes de 10.000 e 500 Km respectivamente  
DATUM HORIZONTAL: SAD 69

Este produto integra a coleção de mapas municipais gerados de forma semi-automatizada, a partir da junção das folhas do Mapeamento Sistemático Brasileiro produzidas pelo IBGE, IBGE e outros, em formato raster e/ou vetorial e da Malha Municipal Digital do IBGE, com atualização proveniente de diversas fontes, sem tratamento plano de integração e complementação dos elementos cartográficos.

MINISTÉRIO DO PLANEJAMENTO, ORÇAMENTO E GESTÃO  
INSTITUTO BRASILEIRO DE GEOGRAFIA E ESTATÍSTICA  
A DIRETORIA DE GEOCIÊNCIAS agradece a gentileza da comunicação de falhas ou omissões verificadas neste mapa:  
AV. Brasil, 19.011 - Parque da Lapa  
Rio de Janeiro-RJ - CEP 21.241-451  
©2007 - Serviço de Informação Geográfica

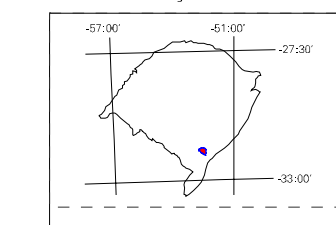
Divisão Político-Administrativa	
GEOCÓDIGO	NOME
430466305	CAPÃO DO LEÃO
430466310	HIDRAÚLICA
430466315	PASSO DAS PEDRAS
430466320	PARAÍSO

Localização do município no Mapeamento Sistemático

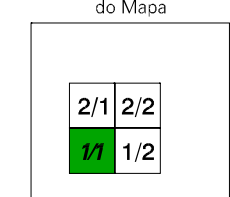


Fonte: Mapa Índice do Brasil - IBGE

Localização no Estado



Articulação das Partes do Mapa



### ASPECTOS FÍSICOS

Mesorregião:	SUDESTE RIO-GRANDENSE
Microrregião:	PELOTAS
Altitude da Sede:	Área: 788,2 Km <sup>2</sup>
COORDENADAS DA SEDE	
Latitude: -31,763	Longitude: -52,494
E: 369461	N: 654883
	MC
	51

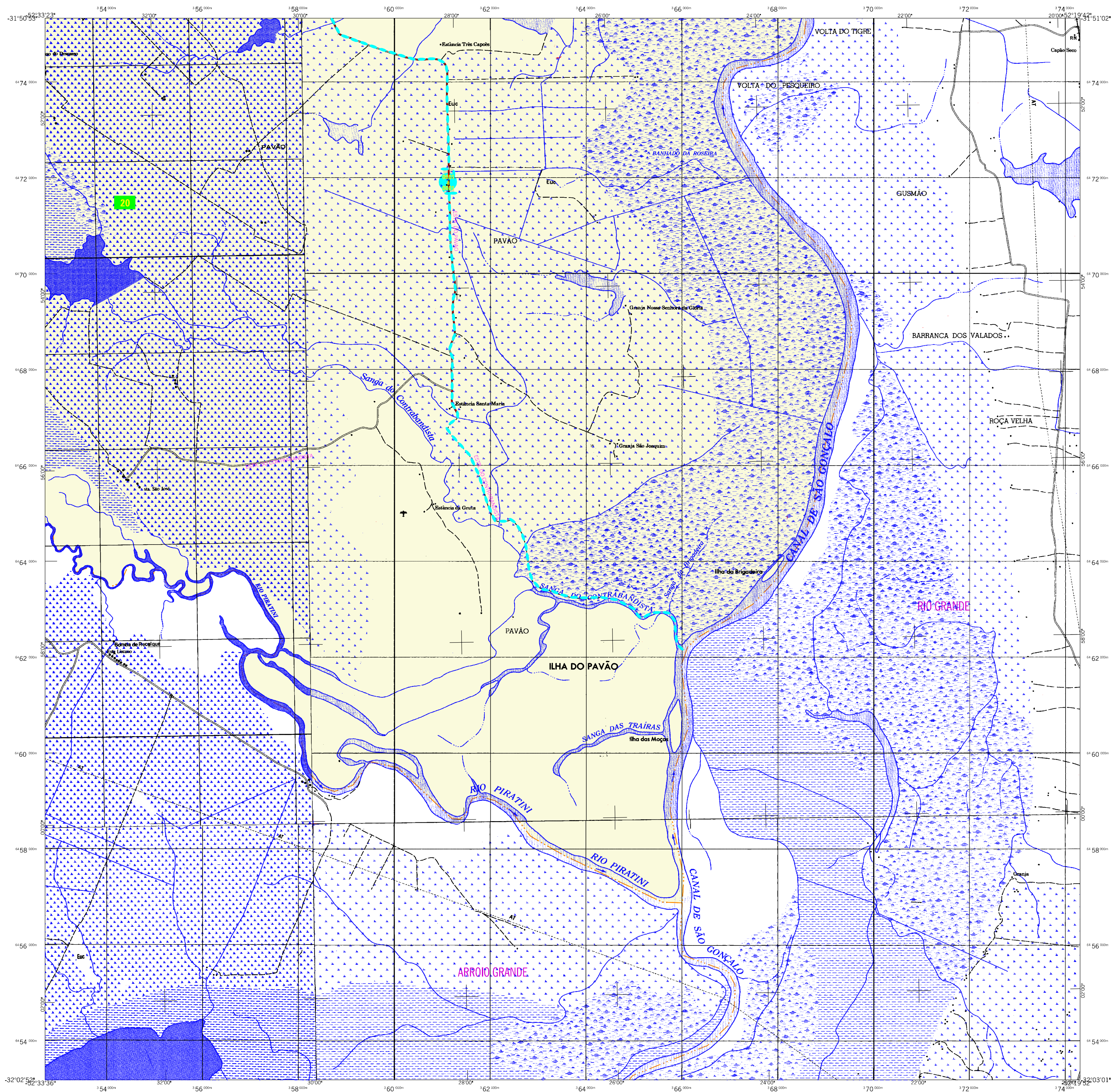
### CRONOLOGIA

MALHA TERRITORIAL	2007
EDIÇÃO	25-09-2007
Informações relativas à documentação básica e atualização Consultar Metodados	

### IMPLEMENTAÇÃO

Coordenação Técnica	CCAR
Coordenação de Cartografia	
Coordenação de Estruturas Territoriais	CETE
Unidades Produtoras	
Unidades Estaduais do IBGE	
Disseminação:	
Centro de Documentação e Disseminação da Informação	CDDI

ATUALIZAÇÕES CARTOGRÁFICAS  
COR MAGENTA - Levantamentos por GPS e/ou Imagens de Satélites  
COR VERDE - Lançamento aproximado sem comprovação cartográfica



## MAPA MUNICIPAL ESTATÍSTICO

Capão do Leão-RS

### ELEMENTOS PLANIMÉTRICOS

- Edificações**  
Igreja, Escola, Mina  
Molho de vento, Molho de água  
Campo de emergência, Farol  
Localidades
- Linha transmissora de energia, Cerca**  
Linha telefônica
- Rodovias**  
auto-estrada  
pavimentada  
sem pavimentação  
caminho carroçável  
trilha, caminho e picada  
prefeito de estrada: federal, estadual
- Ferrovias**  
bitola larga  
bitola estreita

### CONVENÇÕES CARTOGRÁFICAS

#### ELEMENTOS ALTIMÉTRICOS

- Ponto trigonométrico, Referência de nível  
Ponto astronômico, Ponto barométrico  
Cota comprovada  
Superfície deformada, Areia

#### ELEMENTOS DE HIDROGRAFIA

- Curso d'água intermitente  
Terreno sujeito a inundação, Salina  
Brejo ou pantano  
Poço (água), Nascente  
Rápidos e cachoeiras grandes  
Rápidos e cachoeiras  
Rocha submersa e a descoberto  
Molhe e represa; terra e alvenaria  
Ancoradouro, Rio seco ou de aluvião  
Recife rochoso

**Convenções Temáticas**

Límites: Distrital	Sub-Distrital	Sector Consistido
[Linha tracejada]	[Linha tracejada]	[Linha tracejada]

Identificação	Sector Rural	Sector Urbano	Agglomerado Rural
[Linha tracejada]	[Linha tracejada]	[Linha tracejada]	[Linha tracejada]

#### LIMITES

- Internacional  
Interestadual  
intermunicipal  
áreas especiais

Escala 1 : 50.000

SISTEMA DE PROJEÇÃO UTM  
Origem da quilômetros UTM: Equador e Meridiano 51 WGR.  
Acréscimos às constantes de 10.000 e 500 Km respectivamente  
DATUM HORIZON: TAL-54-89

Este produto integra a coleção de mapas municipais gerados de forma semi-automatizada, a partir da junção das folhas do Mapeamento Sistemático Brasileiro produzidas pelo IBGE, DGE e outros, em formato raster e/ou vetorial da Malha Municipal Digital do IBGE, com atualização proveniente de diversas fontes, sem tratamento plano de integração e complementação dos elementos cartográficos.

MINISTÉRIO DO PLANEJAMENTO, ORÇAMENTO E GESTÃO  
INSTITUTO BRASILEIRO DE GEOGRAFIA E ESTATÍSTICA  
A DIRETORIA DE GEOCIÊNCIAS agradece a gentileza da comunicação de falhas ou omissões verificadas neste mapa.  
AV. Brasil, 19.071 - Parque da Lapa  
Rio de Janeiro-RJ - CEP 21.241-451  
©IBGE - todos os direitos reservados

Divisão Político-Administrativa

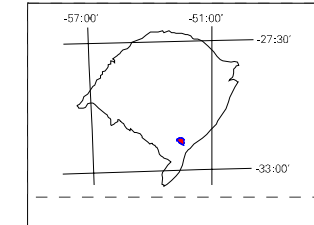
GEOCÓDIGO	NOME
430466305	CAPÃO DO LEÃO
430466310	HIDRAULICA
430466315	PASSO DAS PEDRAS
430466320	PAVÃO

#### Localização do município no Mapeamento Sistemático

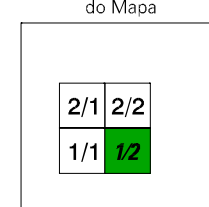


Fonte: Mapa Índice do Brasil - IBGE

#### Localização no Estado



#### Articulação das Partes do Mapa



#### ASPECTOS FÍSICOS

Mesorregião:	SUDESTE RIO-GRANDENSE
Microrregião:	PELOTAS
Altitude da Sede:	Área: 788,2 Km²
COORDENADAS DA SEDE	
Latitude: -31,763	E: 509461
Longitude: -52,494	N: 654883
	MC
	51

#### CRONOLOGIA

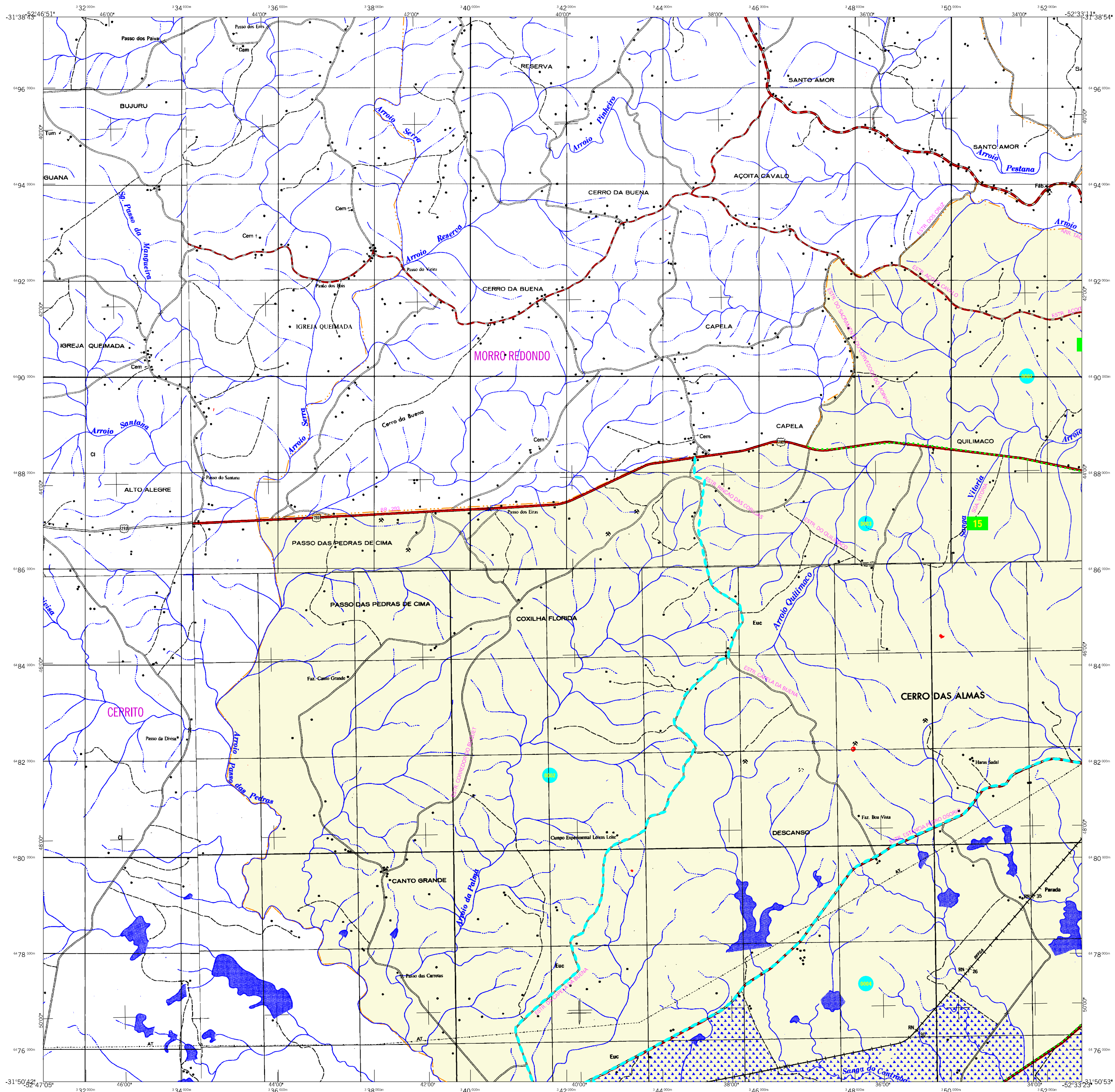
MALHA TERRITORIAL	2007
EDIÇÃO	25-09-2007
Informações relativas à documentação básica e atualização Consultar Metadados	

#### IMPLEMENTAÇÃO

Coordenação Técnica	CCAR
Coordenação de Cartografia	
Coordenação de Estruturas Territoriais	CETE
Unidades Produtoras	
Unidades Estaduais do IBGE	
Disseminação:	
Centro de Documentação e Disseminação da Informação	CDDI

#### ATUALIZAÇÕES CARTOGRÁFICAS

COR MAGENTA - Levantamentos por GPS e/ou Imagens de Satélites  
COR VERDE - Lançamento aproximado sem comprovação cartográfica



## MAPA MUNICIPAL ESTATÍSTICO

Capão do Leão-RS

### ELEMENTOS PLANIMÉTRICOS

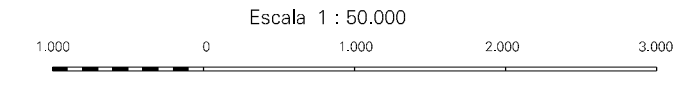
- Edificações**  
Igreja, Escola, Mina  
Molho de vento, Molho de água  
Campo de emergência, Farol  
Localidades
- Linha transmissora de energia, Cerca**  
Linha telefônica
- Rodovias**  
auto-estrada  
pavimentada  
sem pavimentação  
caminho carroçável  
trilha, caminho e picada  
prefeio de estrada: federal, estadual
- Ferrovias**  
bitola larga  
bitola estreita

### CONVENÇÕES CARTOGRÁFICAS

- ELEMENTOS ALTIMÉTRICOS**  
Ponto trigonométrico, Referência de nível  
Ponto astronômico, Ponto barométrico  
Cota comprovada  
Superfície deformada, Área
- ELEMENTOS DE HIDROGRAFIA**  
Curso d'água intermitente  
Lago ou lagoa intermitente  
Terreno sujeito a inundação, Salina  
Brejo ou pantano  
Poço (água), Nascente  
Rápidos e cataratas grandes  
Rápidos e cataratas  
Rocha submersa e a descoberto  
Molhe e represa; terra e alvenaria  
Ancoradouro, Rio seco ou de aluvião  
Recife rochoso

**Convenções Temáticas**

Limites: Distrital	Sub-Distrital	Sector Consistido
Identificação	Sector Rural	Sector Urbano Aglomerado Rural
06	06	06



SISTEMA DE PROJEÇÃO UTM  
Origem da quilometragem UTM: Equador e Meridiano 51 WGR.  
Acréscimos às constantes de 10.000 e 500 Km respectivamente  
DATUM HORIZON: TAL: SAD 49

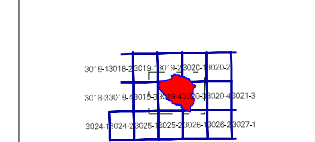
Este produto integra a coleção de mapas municipais gerados de forma semi-automatizada, a partir da junção das folhas do Mapeamento Sistemático Brasileiro produzido pelo IBGE, DGE e outros, em formato raster e/ou vetorial e da Malha Municipal Digital do IBGE, com atualização proveniente de diversas fontes, sem tratamento plano de integração e complementação dos elementos cartográficos.

MINISTÉRIO DO PLANEJAMENTO, ORÇAMENTO E GESTÃO  
INSTITUTO BRASILEIRO DE GEOGRAFIA E ESTATÍSTICA  
A DIRETORIA DE GEOCIÊNCIAS agradece a gentileza da comunicação de falhas ou omissões verificadas neste mapa:  
AV. Brasil, 19.071 - Parque da Lapa  
Rio de Janeiro-RJ - CEP 21.241-451  
©2007 - Todos os direitos reservados

Divisão Político-Administrativa

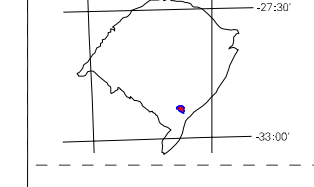
GEOCÓDIGO	NOME
430466305	Capão do Leão
430466310	Hidráulica
430466315	Passo das Pedras
430466320	Pavão

Localização do município no Mapeamento Sistemático

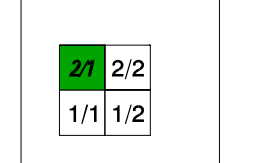


Fonte: Mapa Índice do Brasil - IBGE

Localização no Estado



Articulação das Partes do Mapa



### ASPECTOS FÍSICOS

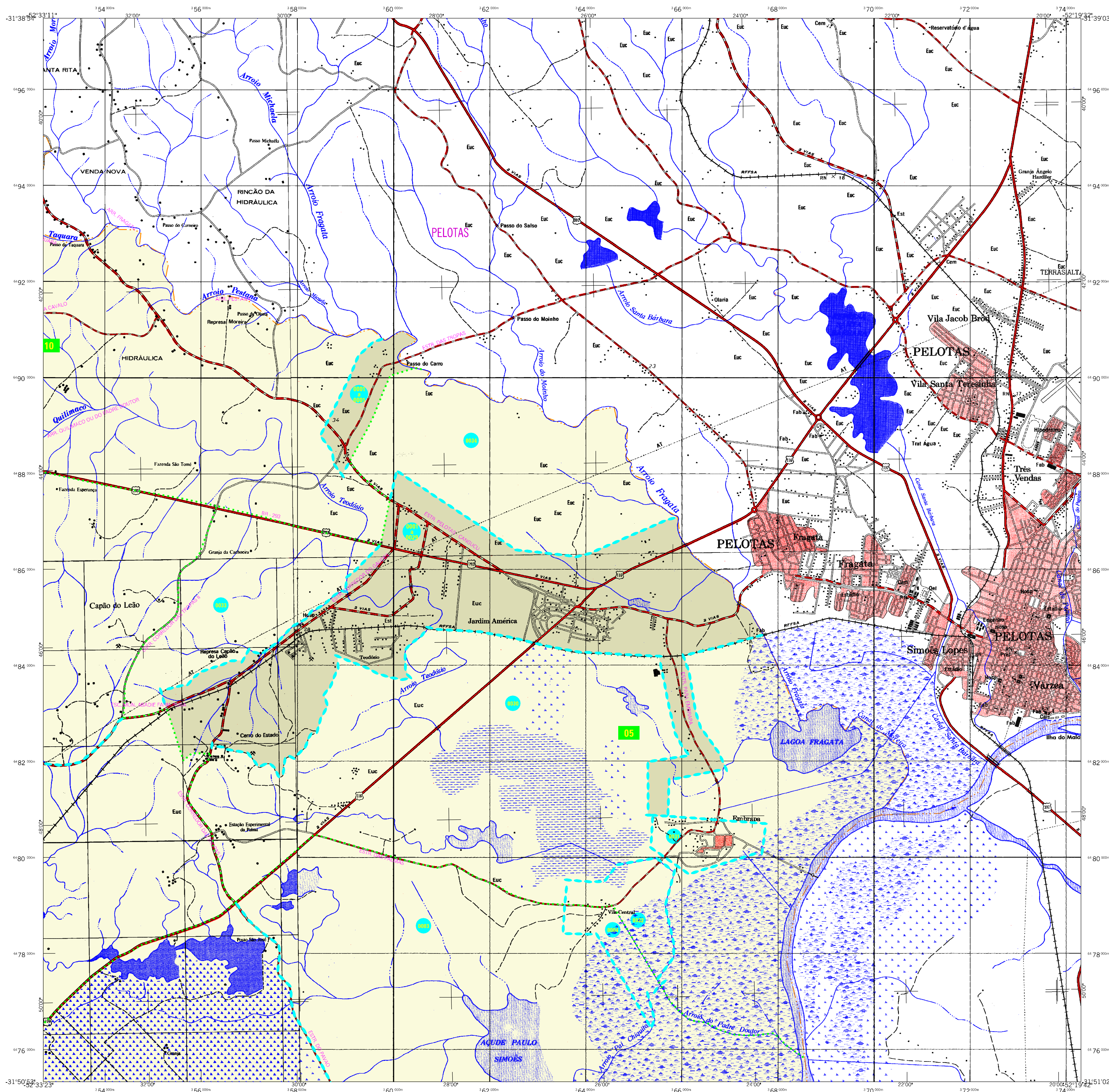
Mesorregião:	SUDESTE RIO-GRANDENSE
Microrregião:	PELOTAS
Altitude da Sede:	Área: 788,2 Km <sup>2</sup>
COORDENADAS DA SEDE	
Latitude: -31,763	E: -52,494
Longitude: -52,494	N: 6584863
	MC
	51

### CRONOLOGIA

MALHA TERRITORIAL	2007
EDIÇÃO	25-09-2007
Informações relativas à documentação básica e atualização Consultar Metodados	

### IMPLEMENTAÇÃO

Coordenação Técnica	CCAR
Coordenação de Cartografia	CETE
Coordenação de Estruturas Territoriais	CETE
Unidades Produtoras	Unidades Estaduais do IBGE
Disseminação:	Centro de Documentação e Disseminação da Informação CDDI



## MAPA MUNICIPAL ESTATÍSTICO

Capão do Leão-RS

### ELEMENTOS PLANIMÉTRICOS

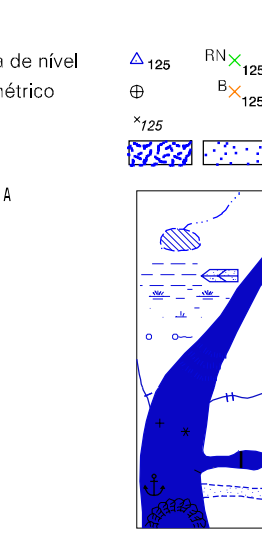
- Edificações**  
Igreja, Escola, Mina  
Molho de vento, Molho de água  
Campo de emergência, Farol  
Localidades
- Linha transmissora de energia, Cerca**  
Linha telefônica
- Rodovias**  
auto-estrada  
pavimentada  
sem pavimentação  
caminho carroçável  
trilha, caminho e placida  
prefeio de estrada: federal, estadual
- Ferrovias**  
bitola larga  
bitola estreita

### ELEMENTOS ALTIMÉTRICOS

- Ponto trigonométrico, Referência de nível  
Ponto astronômico, Ponto barométrico  
Cota comprovada  
Superfície deformada, Área

### ELEMENTOS DE HIDROGRAFIA

- Curso d'água intermitente  
Lago ou lagoa intermitente  
Terreno sujeito a inundação, Salina  
Brejo ou plantão  
Poço (água), Nascente  
Rápidos e cataratas grandes  
Rápidos e cataratas  
Rocha submersa e a descoberto  
Molhe e represa: terra e alvenaria  
Ancoradouro, Rio seco ou de aluvião  
Recife rochoso



**Convenções Temáticas**

Limites: Distrital	Sub-Distrital	Sector Consistido
Identificação	Identificação	Identificação
Distrito	Sub-Distrito	Sector Rural
06	06	06
		Sector Urbano
		Agglomerado Rural
		06

### LIMITES

- Internacional  
Interestadual  
intermunicipal  
áreas especiais

Escala 1 : 50.000

SISTEMA DE PROJEÇÃO UTM  
Origem da quilometragem UTM: Equador e Meridiano 51 WGR.  
Acréscimos às constantes de 10.000 e 500 Km respectivamente  
DATUM: NOROCCIDENTAL-SAD 49B

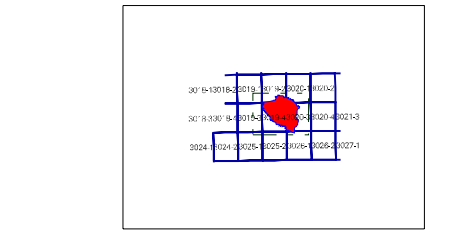
Este produto integra a coleção de mapas municipais gerados de forma semi-automatizada, a partir da junção das folhas do Mapeamento Sistemático Brasileiro produzidas pelo IBGE, com o censo, em formato raster, e as vetoriais da Malha Municipal Digital do IBGE, com atualização proveniente de diversas fontes, sem tratamento plano de integração e complementação dos elementos cartográficos.

MINISTÉRIO DO PLANEJAMENTO, ORÇAMENTO E GESTÃO  
INSTITUTO BRASILEIRO DE GEOGRAFIA E ESTATÍSTICA  
A DIRETORIA DE GEOCIÊNCIAS agradece a gentileza da comunicação de falhas ou omissões verificadas neste mapa:  
AV. Brasil, 19.071 - Parque da Lapa  
Rio de Janeiro-RJ - CEP 21.241-451  
©2007 - Serviço de Informação ao Cidadão

Divisão Político-Administrativa

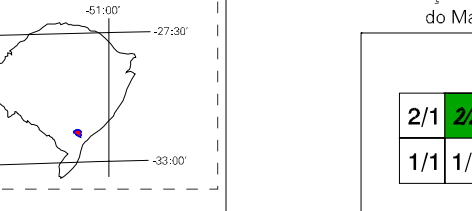
GEOCÓDIGO	NOME
430466305	Capão do Leão
430466310	Hidráulica
430466315	Passo das Pedras
430466320	Pavão

### Localização do município no Mapeamento Sistemático

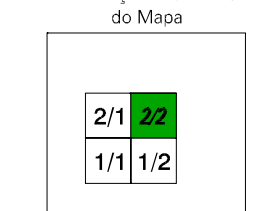


Fonte: Mapa Índice do Brasil - IBGE

### Localização no Estado



### Articulação das Partes do Mapa



### ASPECTOS FÍSICOS

Mesorregião:	SUDESTE RIO-GRANDENSE
Microrregião:	PELOTAS
Altitude da Sede:	Área: 788,2 Km²
COORDENADAS DA SEDE	
Latitude: -31,763	Longitude: -52,494
Longitude: -52,494	Latitude: -31,763
MC	51

### CRONOLOGIA

MALHA TERRITORIAL	2007
EDIÇÃO	25-09-2007
Informações relativas à documentação básica e atualização Consultar Metodados	

### IMPLEMENTAÇÃO

Coordenação Técnica	CCAR
Coordenação de Cartografia	CETE
Coordenação de Estruturas Territoriais	CETE
Unidades Produtoras	Unidades Estaduais do IBGE
Disseminação:	Centro de Documentação e Disseminação de Informação CDDI