

CONVENÇÕES CARTOGRÁFICAS

ELEMENTOS PLANIMÉTRICOS

- Edificações: Igreja, Escola, Mina, Molino de vento, Molino de água, Campo de emergência, Farol, Localidades.
- Linha telefônica: Linha telefônica.
- Rodovias: auto-estrada, pavimentação, sem pavimentação, caminho carroçável, trilha, caminho e picada, perfil de estrada, federal, estadual.
- Ferrovias: bitola larga, bitola estreita.

ELEMENTOS ALTIMÉTRICOS

- Ponto trigonométrico, Referência de nível, Ponto astronômico, Ponto barométrico, Cota comprovada, Superfície deformada, Área.

ELEMENTOS DE HIDROGRAFIA

- Lago ou lagoa intermitente, Terreno sujeito a inundação, Safra, Brejo ou pântano, Poço (águas), Nascente, Hãpedes e cascatas grandes, Hãpedes e cascatas, Rocha submersa e a descoberto, Molho e repres: terra e alvenaria, Ancoradouro, Rio seco ou de aluvião, Recife rochoso.

CONVENÇÕES TEMÁTICAS

Límites: Distrital, Sub-Distrital, Setor Censitário.

Identificação: Distrito, Sub-Distrito, Setor Rural, Setor Urbano, Aglomeração Rural.

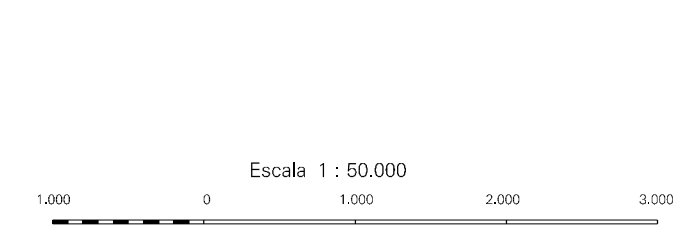
LIMITES

- internacional, interestadual, intermunicipal, áreas especiais.

ATUALIZAÇÕES CARTOGRÁFICAS

- COR MAGENTA - Levantamentos por GPS e/ou Imagens de Satélites
- COR VERDE - Lançamento aproximado sem comprovação cartográfica

MAPA MUNICIPAL ESTATÍSTICO



SETEMA DE PRODUÇÃO UTM
Dispos de projeção UTM: Equador e Meridiano 51 WCG.
Adaptada às coordenadas de 1000 e 500 km respectivamente.
DATUM HORIZONTAL: SAD 69

Este produto integra o trabalho de mapeamento realizado pelo Serviço de Mapeamento Sistemático Brasileiro produzido pelo IBGE, DDE e outros, em formato raster e/ou vetorial de alta resolução, com atualização proveniente de fontes externas, sem tratamento de correção de distorção e/ou de deformação geométrica.

MINISTÉRIO DO PLANEJAMENTO, ORÇAMENTO E GESTÃO
INSTITUTO BRASILEIRO DE GEOGRAFIA E ESTATÍSTICA
A DIRETORIA DE GEOCÓDIGOS, SIG e GIB é responsável pela comunicação de dados e informações geográficas e estatísticas.
Av. Brasil, 19.871 - Parada de Lutas
Rio de Janeiro - RJ - CEP 21.251-001
© 2007 - Todos os direitos reservados.

GEOCÓDIGO		NOME	
Distrito	Subdistrito		
430470505	05	CARAZINHO	
430470510	06	ALMIRANTE TAMANDARÉ DO SUL	
430470520	07	ERIBA VITÓRIA	
430470530	08	PINHEIRO MARCADO	
430470540	09	RINCAO DO SEGREDO	
430470550	10	SÃO BENTO	

Localização do município no Mapeamento Sistemático

Fonte: Mapa Índice do Brasil - IBGE

Localização no Estado

Anúnciação das Partes do Mapa

ASPECTOS FÍSICOS

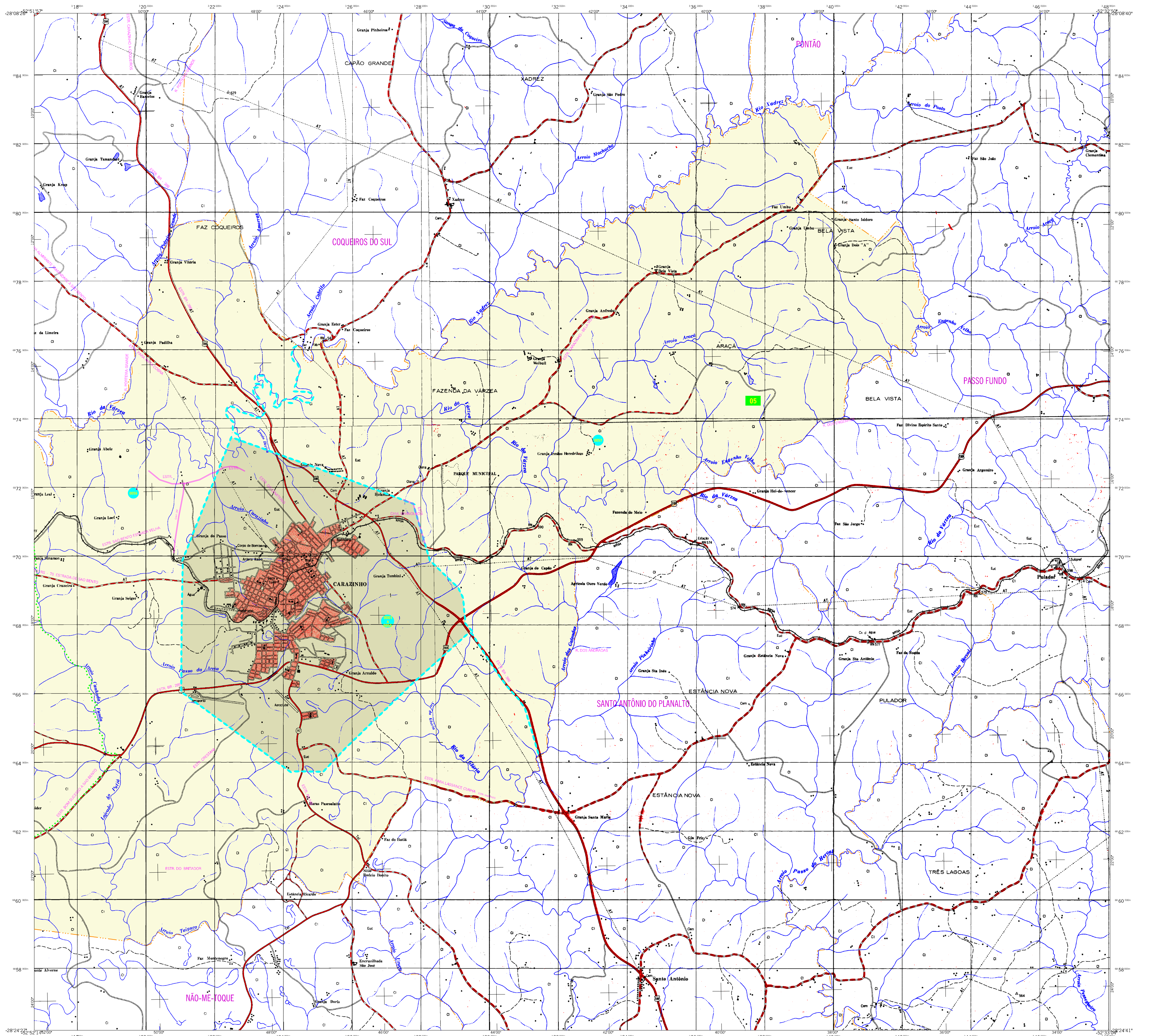
Microrregião: NORDESTE RIO-GRANDENSE
Município: CARAZINHO
Altitude da Sede: 428,294 m
Coordenadas da Sede: 28° 24' 12" S, 52° 24' 27" W
Área: 665,1 km²
Município: 51

CRONOLOGIA

MALHA TERRITORIAL: 2007
EDIÇÃO: 20-09-2007
Informações relativas à documentação técnica e atualização: Consultar Metadados

IMPLEMENTAÇÃO

Coordenação Técnica: Coordenação de Cartografia - CCAR
Coordenação de Mapeamento: Coordenação de Estruturas Territoriais - CETE
Unidades Produtoras: Unidades Estaduais do IBGE
Elaborado por: Centro de Documentação e Disseminação de Informação - CDDI



CONVENÇÕES CARTOGRÁFICAS

ELEMENTOS PLANIMÉTRICOS

- Edificações: Igreja, Escola, Mina, Molino de vento, Molino de água, Campo de emergência, Farol, Localidades.
- Linha transmissora de energia, Cerca, Linha telefônica.
- Rodovias: auto-estrada, pavimentada, sem pavimentação, caminho carroçável, trilha, caminho e picada, prefixo de estrada, federal, estadual.
- Ferrovias: bitola larga, bitola estreita.

ELEMENTOS ALTIMÉTRICOS

- Ponto trigonométrico, Referência de nível, Ponto astronômico, Ponto barométrico, Cota comprovada, Superfície deformada, Área.

ELEMENTOS DE HIDROGRAFIA

- Curso d'água intermitente, Lago ou lagoa intermitente, Terreno sujeito a inundação, Safra, Brejo ou pântano, Poço (água), Nascente, Nasidos e cascatas grandes, Nasidos e cascatas, Rocha submersa e a descoberto, Molho e repres: terra e alvenaria, Ancoradouro, Rio seco ou de aluvião, Recife rochoso.

ATUALIZAÇÕES CARTOGRÁFICAS

- COR MAGENTA - Levantamentos por GPS e/ou Imagens de Satélites
- COR VERDE - Lançamento aproximado sem comprovação cartográfica

MAPA MUNICIPAL ESTATÍSTICO

Convenções Temáticas

Limites: Distrital	Sub-Distrital	Sector Censitário	Identificação
(Linha tracejada)	(Linha pontilhada)	(Linha contínua)	(Círculo colorido)

Limites

- Limites internacional
- Limites intermunicipal
- Limites municipais
- Limites áreas especiais

ESCALA: 1:50.000

SISTEMA DE PROJEÇÃO UTM
Distrito de projeção UTM: Equador e Meridiano 51 WGS.
Aproximação em coordenadas de 1000 e 500 km respectivamente.
DATUM HORIZONTAL: SAD 69

MINISTÉRIO DO PLANEJAMENTO, ORÇAMENTO E GESTÃO
INSTITUTO BRASILEIRO DE GEOGRAFIA E ESTATÍSTICA
A DIRETORIA DE GEOCÓDIGOS, SIGE e GESTÃO DE COMUNICAÇÃO
DE DADOS E INFORMAÇÕES DO INSTITUTO BRASILEIRO DE GEOGRAFIA E ESTATÍSTICA
AV. Brasil, 19.071 - Parada de Luz
Rio de Janeiro - RJ - CEP 21.251-001
© 2007 - Todos os direitos reservados

Divisão Público-Administrativa

GEOCÓDIGO	NOME
430470505	CARAZINHO
430470510	ALMIRANTE TAMANDARÉ
430470520	ERIKA VITÓRIA
430470530	PRIMEIRO MARÇADO
430470540	RINÇADO DO SEGREDO
430470550	SÃO BENTO

Localização do município no Mapeamento Sistemático

Localização no Estado

Aspectos Físicos

Microrregião: NORDESTE RIO-GRANDENSE	Coordenadas de Geografia: CCAR
Informações relativas à documentação básica e atualização: Consultar Metadados	Coordenação de Territórios: CTE
Coordenação de Estatísticas Temáticas: CTE	Unidades Produtoras: Unidades Estaduais do IBGE
Elaboração: Centro de Documentação e Disseminação de Informação (CDDI)	

Aspectos Físicos

Altitude da Sede: 428,294 m	Área: 665,1 km²
Latitude: -28,294 S	Longitude: -52,248 W
Coordenadas da Sede: 28° 29' 24" S, 52° 24' 48" W	MC: 51

Malha Territorial

EDIÇÃO: 2007	25-09-2007
--------------	------------

Suplementação

Coordenação de Territórios: CCAR
Coordenação de Estatísticas Temáticas: CTE
Unidades Produtoras: Unidades Estaduais do IBGE
Elaboração: Centro de Documentação e Disseminação de Informação (CDDI)