

## MAPA MUNICIPAL ESTATÍSTICO

Caxias do Sul-RS

### ELEMENTOS PLANIMÉTRICOS

- Edificações**  
Igreja, Escola, Mina  
Moinho de vento, Moinho de água  
Campo de emergência, Farol  
Localidades
- Linha transmissora de energia, Cerca  
Linha telefônica
- Rodovias**  
auto-estrada  
pavimentada  
sem pavimentação  
sem pavimentação  
caminho carroçável  
trilha, caminho e picada  
prelha de estrada: federal, estadual
- Ferrovias**  
bitola larga  
bitola estreita

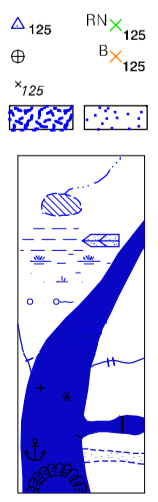
### CONVENÇÕES CARTOGRÁFICAS

#### ELEMENTOS ALTIMÉTRICOS

- Ponto trigonométrico, Referência de nível  
Ponto astronômico, Ponto barométrico  
Cota comprovada  
Superfície deformada, Areia

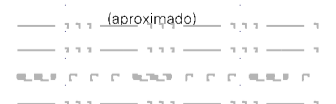
#### ELEMENTOS DE HIDROGRAFIA

- Lago ou lagoas Intermitente  
Terreno sujeito a inundação, Salina  
Brejo ou pântano  
Poço (água), Nascente  
Rápidos e cachoeiras grandes  
Rápidos e cachoeiras  
Rocha submersa e a descoberto  
Molhe e represa: terra e alvenaria  
Ancoradouro, Rio seco ou de alívio  
Recife rochoso



Convenções Temáticas			
Limites: Distrital	Sub-Distrital	Sector Consistório	
[Linha tracejada]	[Linha pontilhada]	[Linha contínua]	
Identificação			
Distrito	Sub-Distrito	Sector Rural	Sector Urbano Aglomerado Rural
[Círculo verde]	[Círculo amarelo]	[Círculo azul]	[Círculo laranja]

**LIMITES**  
internacional  
interestadual  
intermunicipal  
áreas especiais



Escala 1 : 100.000

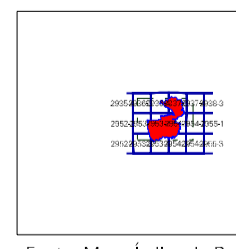
SISTEMA DE PROJEÇÃO UTM  
Origem de coordenadas UTM: Equador e Meridiano 51 WGr.  
Acréscimo às coordenadas de 10.000 e 500 Km respectivamente  
DATUM HORIZONTAL: SAD 69

Este produto integra a coleção de mapas municipais gerados de forma semi-automática, a partir da junção das folhas do Mapeamento Sistemático Brasileiro produzidas pelo IBGE, DSC e outros, em formato raster, com a Malha Municipal Digital do IBGE, com atualização proveniente de diversas fontes, sem tratamento pleno de integração a completude dos elementos cartográficos.

MINISTÉRIO DO PLANEJAMENTO, ORÇAMENTO E GESTÃO  
INSTITUTO BRASILEIRO DE GEOGRAFIA E ESTATÍSTICA  
A DIRETORIA DE GEOCIÊNCIAS agrada a gentileza da comunicação  
de falhas ou correções verificadas neste mapa.  
Av. Brasil, 19.571 - Parada de Lucas  
Rio de Janeiro/RJ - CEP 21.241-451  
©IBGE - TIPOGRAFIA DE REPRODUÇÃO RESERVADA

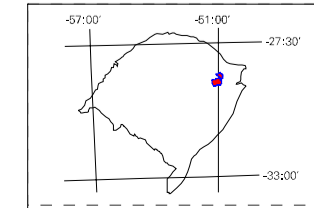
Divisão Político-Administrativa			
GEOCÓDIGO	DISTRITO	Subdistrito	NOME
430510805	CAXIAS DO SUL		
430510815	CAPIVIA		
430510820	FAZENDA SOUZA		
430510835	OLIVA		
430510840	SANTA LÚCIA DO PAI		
430510845	SECA		
430510850	VILA CRISTINA		
430510855	REGIÃO ADMINISTRATIVA I		
430510860	REGIÃO ADMINISTRATIVA II		
430510865	REGIÃO ADMINISTRATIVA III		
430510870	REGIÃO ADMINISTRATIVA IV		
430510875	REGIÃO ADMINISTRATIVA V		
430510880	REGIÃO ADMINISTRATIVA VI		
430510885	REGIÃO ADMINISTRATIVA VII		
430510890	REGIÃO ADMINISTRATIVA VIII		
430510895	REGIÃO ADMINISTRATIVA IX		

Localização do município no Mapeamento Sistemático



Fonte: Mapa Índice do Brasil - IBGE

Localização no Estado



Articulação das Partes do Mapa



### ASPECTOS FÍSICOS

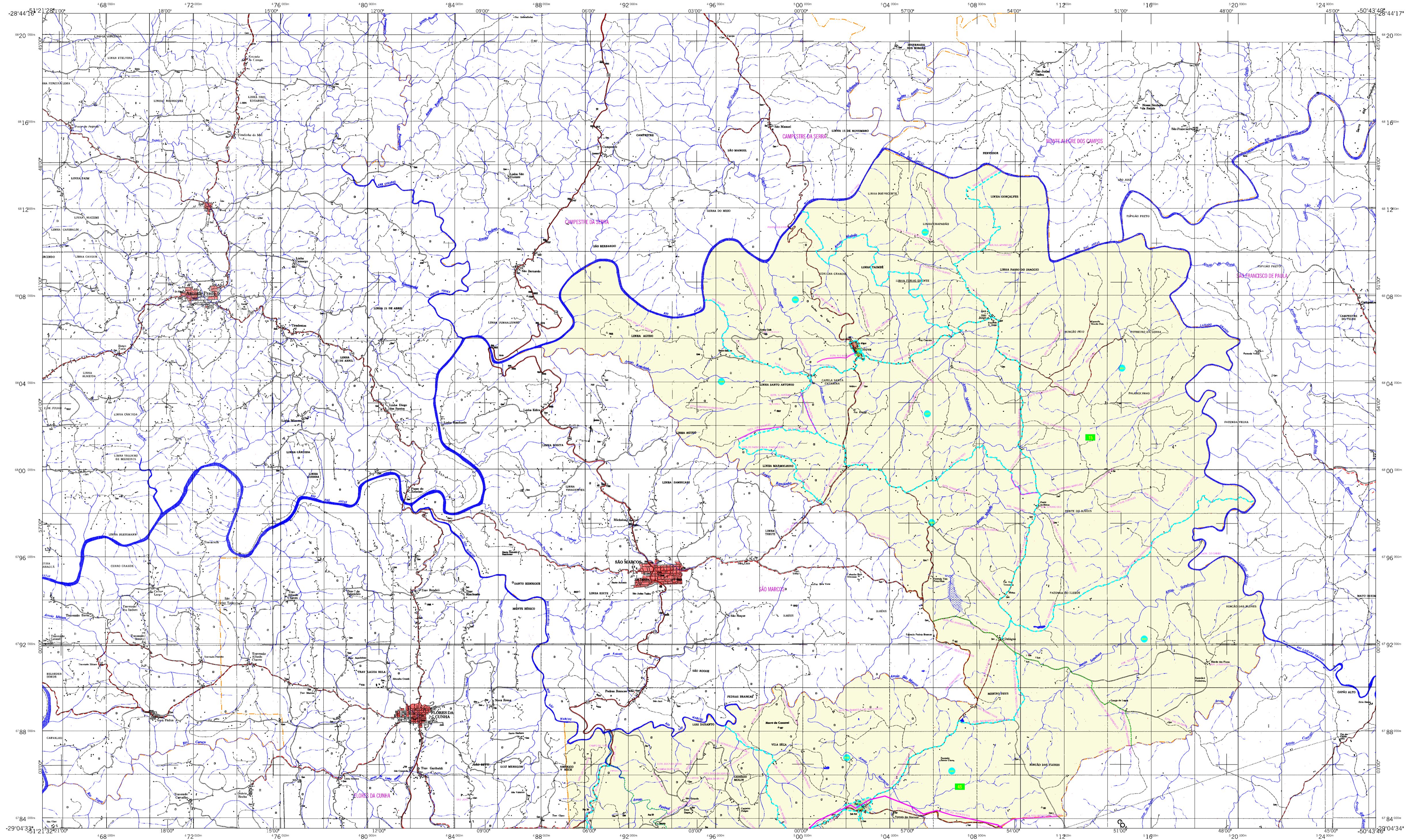
Mapeamento:	NORDESTE RIO-GRANDENSE
Titulação:	CAXIAS DO SUL
Altitude da Sede:	Área: 1642,6 Km <sup>2</sup>
COORDENADAS DA SEDE	
Latitude: -29,188	E: 48293
Longitude: -51,179	N: 677376
	MC 51

### CRONOLOGIA

MALHA TERRITORIAL	2007
EDIÇÃO	25-09-2007
Informações relativas a documentação básica e atualização	Consultar Metadados

### IMPLEMENTAÇÃO

Coordenação Técnica:	Coordenação de Cartografia	CCAR
Coordenação Temática:	Coordenação de Estruturas Territoriais	CETE
Unidades Produtoras:	Unidades Estaduais do IBGE	
Dissertação:	Centro de Documentação e Disseminação da Informação	CDDI



MAPA MUNICIPAL ESTATÍSTICO

Caxias do Sul-RS

ELEMENTOS PLANIMÉTRICOS

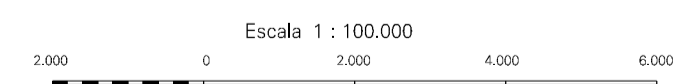
- Edificações: Igreja, Escola, Mina, Molino de vento, Moimho de água, Campo de emergência, Farol, Localidades.
Linha transmissora de energia, Cerca, Linha telefônica.
Rodovias: auto-estrada pavimentada, sem pavimentação, sem pavimentação caminho carroçável, trilha, caminho e picada, trilho de estrada: federal, estadual.
Ferrovias: bitola larga, bitola estreita.

CONVENÇÕES CARTOGRÁFICAS

- ELEMENTOS ALTIMÉTRICOS: Ponto trigonométrico, Referência de nível, Ponto astronômico, Ponto barométrico, Cota comprovada, Superfície deformada, Areia.
ELEMENTOS DE HIDROGRAFIA: Curso d'água Intermitente, Lago ou lagoas Intermitente, Terreno sujeito a inundação, Salina, Brejo ou pântano, Poço (água), Nascente, Rápidos e cachoeiras grandes, Rápidos e cachoeiras, Rocha submersa e a descoberto, Molhe e represa: terra e alvenaria, Ancoradouro, Rio seco ou de alívio, Recife regular.

Table with 4 columns: Limites: Distrital, Sub-Distrital, Setor Censitário, Identificação. It shows color-coded boxes for each level of administrative division.

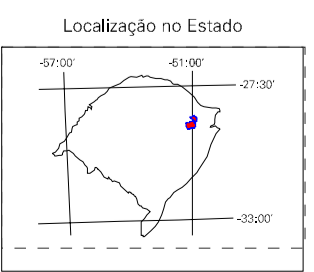
Table with 2 columns: Limites: internacional, intermunicipal, Setor Rural, Setor Urbano Aglomerado Rural, áreas especiais. It shows various symbols for different types of boundaries.



SISTEMA DE PROJEÇÃO UTM. Equador e Meridiano 51 W.G., Acrescidas as constantes de 10,000 e 500 Km respectivamente. DATUM HORIZONTAL: SAO 89. Este produto integra a coleção de mapas municipais gerados de forma semi-automática, a partir da junção das folhas do Mapeamento Sistemático Brasileiro produzida pelo IBGE, DSE e outros, em formato raster e/o vetorial e da Malha Municipal Digital do IBGE, com atualização proveniente de diversas fontes, sem tratamento pleno de integração e completude dos elementos cartográficos.

MINISTÉRIO DO PLANEJAMENTO, ORÇAMENTO E GESTÃO INSTITUTO BRASILEIRO DE GEOGRAFIA E ESTATÍSTICA A DIRETORIA DE GEOCENSIAS agrada a gentileza da comunicação de falhas ou correções verificadas neste mapa. Av. Brasil, 19.571 - Paraisópolis de Lucas Rio de Janeiro/RJ - CEP 21.241-451 ©IBGE - DIREITOS DE REPRODUÇÃO RESERVADOS

Table with 3 columns: GEOCÓDIGO, Distrito, Subdistrito, NOME. It lists administrative divisions and their corresponding codes.



ASPECTOS FÍSICOS: Localização do município no Mapeamento Sistemático, Fonte: Mapa Índice do Brasil - IBGE. COORDENADAS DA SEDE: Latitude: -29.188, Longitude: -51.179, Área: 1642,6 Km2, MC: 51. CRONOLOGIA: MALHA TERRITORIAL NORDESTE RIO-GRANDENSE, Edição: 25-09-2007. IMPLEMENTAÇÃO: Coordenação Técnica: Coordenação de Cartografia, CCAR; Coordenação de Estruturas Territoriais, CETE; Unidades Produtoras: Unidades Estaduais do IBGE; Dissertação: Centro de Documentação e Disseminação da Informação, CDDI.