

MAPA MUNICIPAL ESTATÍSTICO

ELEMENTOS PLANIMÉTRICOS

- Edificações: Igreja, Escola, Mina, Molino de vento, Molino de água, Campo de emergência, Farol, Localidades.
- Linha transmissora de energia, Cerca, Linha telefônica.
- Rodovias: auto-estrada pavimentada, sem pavimentação, sem pavimentação, caminho carroçável, trilha, caminho e picada, prefecho de estrada: federal, estadual, via simples, via dupla ou múltipla.
- Ferrovias: bitola larga, bitola estreita.

ELEMENTOS ALTIMÉTRICOS

- Ponto trigonométrico, Referência de nível, Ponto astronômico, Ponto barométrico, Cota comprovada, Superfície deformada, Área.

ELEMENTOS DE HIDROGRAFIA

- Curso d'água intermitente, Lago ou lagoa intermitente, Terreno sujeito a inundação, Salina, Brejo ou pântano, Poço (água), Nascente, Rápidos e cataratas grandes, Rápidos e cataratas, Rocha submersa e a descoberto, Moça e represa: terra e alvenaria, Ancoradouro, Rio seco ou de nível baixo, Recife rochoso.

CONVENÇÕES CARTOGRÁFICAS

Convenções Temáticas

Limites: Distrital	Limites: Sub-Distrital	Limites: Setor Consistêncio
Identificação: Distrito	Identificação: Sub-Distrito	Identificação: Setor Urbano
Identificação: Setor Rural	Identificação: Setor Urbano Aglomerado Rural	

LIMITES

- internacional
- interestadual
- intermunicipal
- áreas especiais

ATUALIZAÇÕES CARTOGRÁFICAS

- COR MAGENTA - Levantamentos por GPS e/ou Imagens de Satélites
- COR VERDE - Lançamento aproximado sem comprovação cartográfica

MAPA MUNICIPAL ESTATÍSTICO

Escala 1 : 50.000

SISTEMA DE PROJEÇÃO UTM
Origem da quilometragem UTM: Equador e Meridiano 51 WGI, Ascensões as constantes de 10.000 e 500 Km respectivamente. DATUM HORIZONTAL: SAD 69.

Este produto integra a coleção de mapas municipais gerados de forma semi-automatizada, a partir da junção dos dados do Movimento Sistemático Brasileiro produzidos pelo IBGE, DSG e outros, em formato raster e/ou vetorial e da Malha Municipal Digital do IBGE, com atualização proveniente de diversas fontes, sem tratamento plano de integração e completude dos elementos cartográficos.

MINISTÉRIO DO PLANEJAMENTO, ORÇAMENTO E GESTÃO
INSTITUTO BRASILEIRO DE GEOGRAFIA E ESTATÍSTICA
A DIRETORIA DE GEOCIÊNCIAS agradece a gentileza da comunicação de falhas ou omissões verificadas neste mapa.
Av. Brasil, 16.671 - Páris de Luccas
Rio de Janeiro-RJ - CEP 21.241-461
© 2007 - Todos os direitos reservados.

Divisão Político-Administrativa

GEOCÓDIGO	Subdistrito	NOME
430512405		CERRITO
430512410		ALTO ALEGRE
430512415		VILA FREIRE

Localização do município no Mapeamento Sistemático

Fonte: Mapa Índice do Brasil - IBGE

Localização no Estado

Articulação das Partes do Mapa

2/1

ASPECTOS FÍSICOS

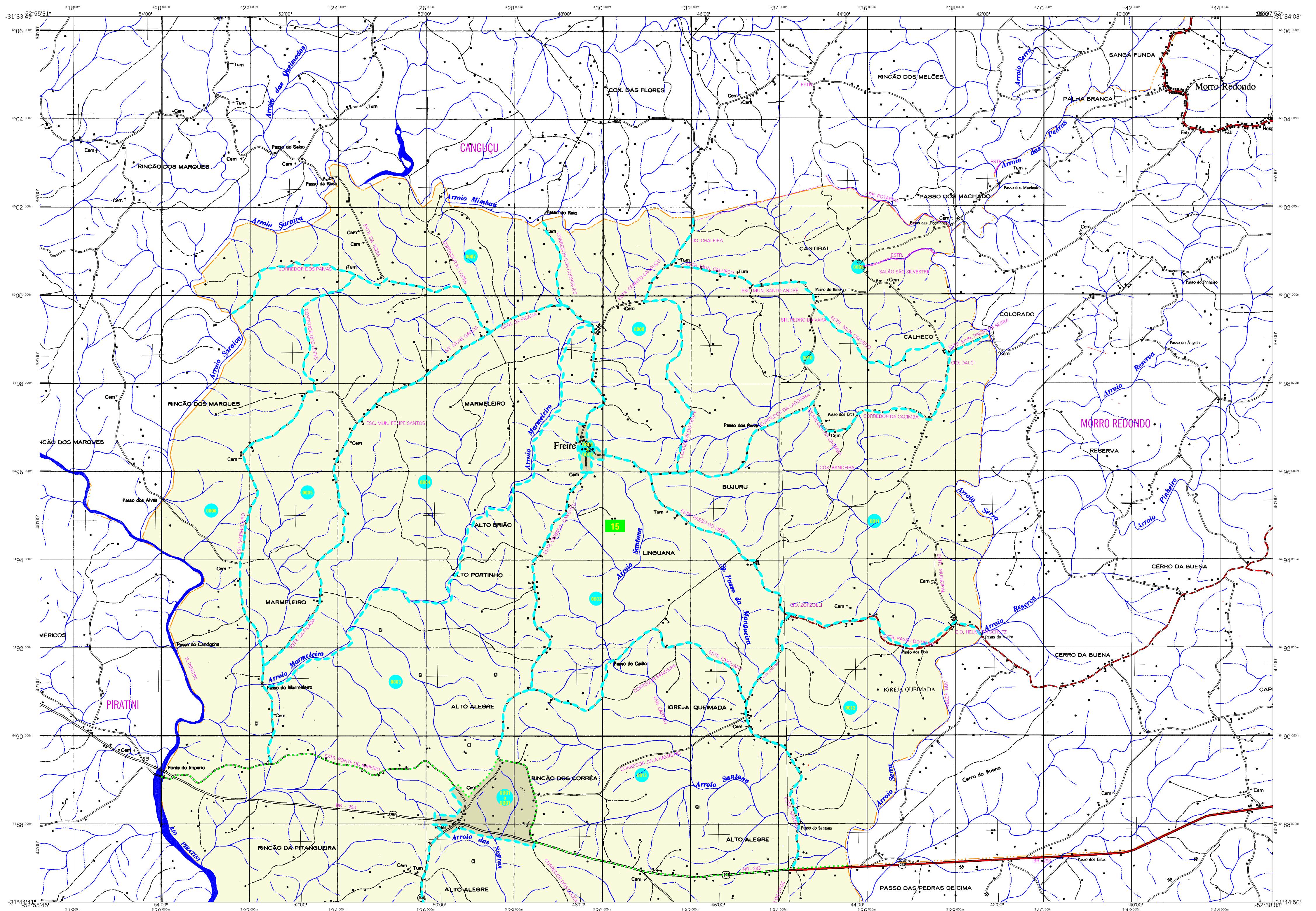
Mesorregião:	SUDESTE RIO-GRANDENSE
Microrregião:	PELOTAS
Altitude da Sede:	Área: 451,7 Km ²
COORDENADAS DA SEDE	
Latitude: -31,866	E: 52,813
Longitude: -52,813	N: 6474080
MC	51

CRONOLOGIA

MALHA TERRITORIAL	2007
EDIÇÃO	25-09-2007
Informações relativas à documentação histórica e atualização. Consultar Metadados	

IMPLEMENTAÇÃO

Coordenação Técnica:	CCAR
Coordenação de Cartografia:	CCAR
Coordenação de Estruturas Territoriais:	GETE
Unidades Produtoras:	Unidades Estaduais do IBGE
Disseminação:	Centro de Documentação e Disseminação da Informação - CDDI



MAPA MUNICIPAL ESTATÍSTICO

ELEMENTOS PLANIMÉTRICOS

- Edificações: Igreja, Escola, Mina, Molino de vento, Molino de água, Campo de emergência, Farol, Localidades.
- Linha transmissora de energia, Cerca, Linha telefônica.
- Rodovias: auto-estrada pavimentada, sem pavimentação, sem pavimentação, caminho carroçável, trilha, caminho e picada, prefecho de estrada: federal, estadual, via simples, via dupla ou múltipla, bitola larga, bitola estreita.

CONVENÇÕES CARTOGRÁFICAS

- ELEMENTOS ALTIMÉTRICOS:** Ponto trigonométrico, Referência de nível, Ponto astronômico, Ponto barométrico, Cota comprovada, Superfície deformada, Área.
- ELEMENTOS DE HIDROGRAFIA:** Curso d'água intermitente, Lago ou lagoa intermitente, Terreno sujeito a inundação, Salina, Brejo ou pântano, Poço (igual), Nascente, Rápidos e cataratas grandes, Rápidos e cataratas pequenas, Moche e represa: terra e descoberto, Ancoradouro, Rio seco ou de aflúvio, Recife rochoso.

CONVENÇÕES TEMÁTICAS

Identificação: Distrito, Sub-Distrito, Setor Rural, Setor Urbano, Aglomerado Rural.

LIMITES

- internacional
- interdistrital
- intermunicipal
- áreas especiais

Escala 1 : 50.000

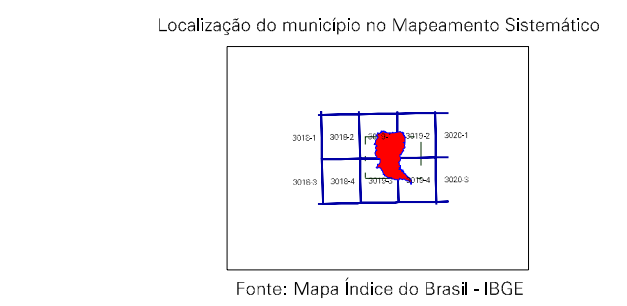
SISTEMA DE PROJEÇÃO UTM
Origem da quadriculagem UTM: Equador e Meridiano 51 WGI.
Acasadas as coordenadas de 100.000 e 500.000 Km respectivamente.
DATUM HORIZONTAL: SAD 69

Este produto integra a coleção de mapas municipais gerados de forma semi-automatizada, a partir da junção dos dados do Mapeamento Sistemático Brasileiro produzidos pelo IBGE, DSE e outros, em formato raster, com a Malha Municipal Digital do IBGE, com atualizações provenientes de diversas fontes, sem tratamento plano de integração e consolidação dos elementos cartográficos.

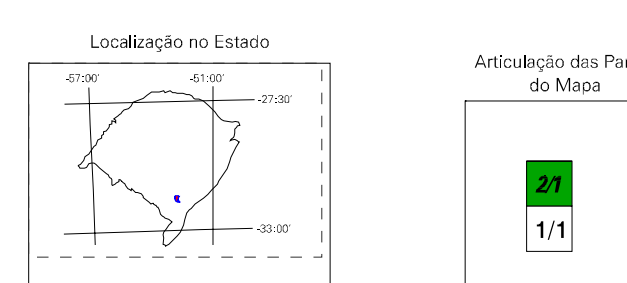
MINISTÉRIO DO PLANEJAMENTO, ORÇAMENTO E GESTÃO
INSTITUTO BRASILEIRO DE GEOGRAFIA E ESTATÍSTICA
A DIRETORIA DE GEOCENÓTIPOS agrada a gratidão da comunidade de fidedignos e usuários verificados deste mapa.
Av. Brasil, 16.671 - Páris de Lucca
Rio de Janeiro-RJ - CEP 21.241-461
© 2007 - Todos os direitos reservados

GEOCÓDIGO		NOME	
Distrito	Subdistrito		
430512405		CERRITO	
430512410		ALTO ALEGRE	
430512415		VILA FREIRE	

Localização do município no Mapeamento Sistemático



Localização no Estado



ASPECTOS FÍSICOS

Mesorregião:	SUDESTE RIO-GRANDENSE
Microrregião:	PELOTAS
Área da Sede:	451,7 Km ²
COORDENADAS DA SEDE	
Latitude: -31,866	E: 52,813
Longitude: -52,813	N: 6474080
MC	51

CRONOLOGIA

MALHA TERRITORIAL	2007
EDIÇÃO	25-09-2007
Informações relativas à documentação histórica e atualização: Consultar Metadados	
IMPLEMENTAÇÃO	
Coordenação Técnica:	CCAR
Coordenação de Cartografia:	CCAR
Coordenação de Estruturas Territoriais:	GETE
Unidades Produtoras:	Unidades Estatísticas do IBGE
Disseminação:	Centro de Documentação e Disseminação da Informação - CDDI