

## MAPA MUNICIPAL ESTATÍSTICO

### CONVENÇÕES CARTOGRÁFICAS

#### ELEMENTOS PLANIMÉTRICOS

- Edificações  
Igreja. Escola. Mina  
Moinho de vento. Moinho de água  
Campo de emergência. Farol  
Localidades

- Linha transmissora de energia. Cerca  
Linha telefônica

- Rodovias  
auto-estrada  
pavimentada  
sem pavimentação  
caminho carroçável  
trilha, caminho e picada  
prefixo de estrada: federal, estadual

- Ferrovias  
bitola larga  
bitola estreita

#### LIMITES

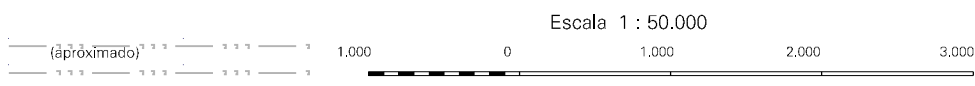
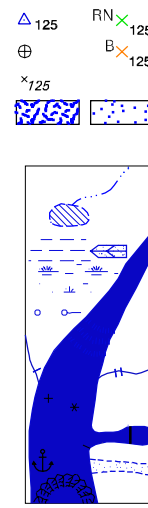
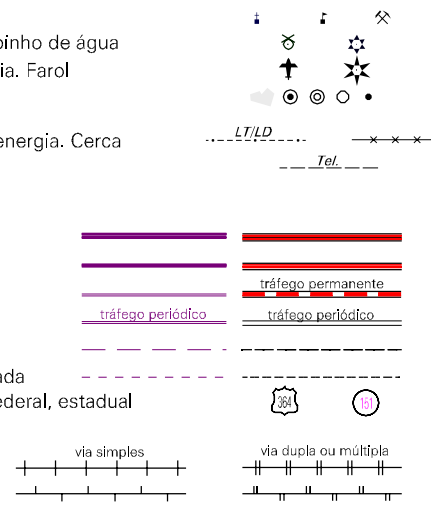
- internacional  
interestadual  
intermunicipal  
áreas especiais

#### ELEMENTOS ALTIMÉTRICOS

- Ponto trigonométrico. Referência de nível  
Ponto astronômico. Ponto barométrico  
Cota comprovada  
Superfície deformada. Areia

#### ELEMENTOS DE HIDROGRAFIA

- Curso d'água intermitente  
Lago ou lagoa intermitente  
Terreno sujeito a inundação. Salina  
Brejo ou pântano  
Poço (água). Nascente  
Rápidos e cataratas grandes  
Rápidos e cataratas  
Rocha submersa e a descoberto  
Molhe e represa: terra e alvenaria  
Ancoradouro, Rio seco ou de aluvião  
Recife rochoso



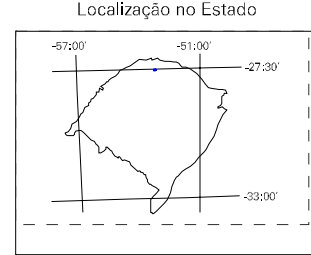
SISTEMA DE PROJEÇÃO UTM  
Origem da quilometragem UTM: Equador e Meridiano 51 WGr.  
Acréscidas as constantes de 10.000 e 500 Km respectivamente  
DATUM HORIZONTAL: SAD 69

Este produto integra a coleção de mapas municipais gerados de forma semi-automatizada, a partir da junção das folhas do Mapeamento Sistemático Brasileiro produzido pelo IBGE, DSG e outros, em formato raster e/ou vetorial e da Malha Municipal Digital do IBGE, com atualização proveniente de diversas fontes, sem tratamento pleno de integração e completude dos elementos cartográficos.

MINISTÉRIO DO PLANEJAMENTO, ORÇAMENTO E GESTÃO  
INSTITUTO BRASILEIRO DE GEOGRAFIA E ESTATÍSTICA  
A DIRETORIA DE GEOCIÊNCIAS agradece a gentileza da comunicação de falhas ou omissões verificadas neste mapa.  
AV. Brasil, 15 671 - Parada de Lucas  
Rio de Janeiro-RJ - CEP 21.241-051  
©IBGE - DIREITOS DE REPRODUÇÃO RESERVADOS

#### Divisão Político-Administrativa

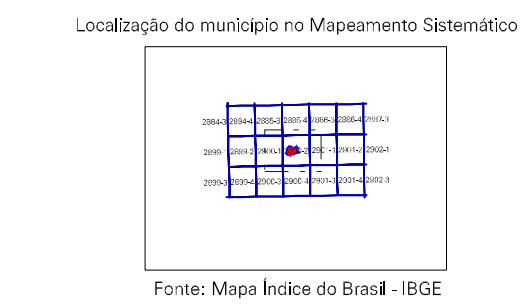
GEOCÓDIGO		NOME
Distrito	Subdistrito	
430515705		CERRO GRANDE



### Cerro Grande-RS

ASPECTOS FÍSICOS	
Mesorregião:	NOROESTE RIO-GRANDENSE
Microrregião:	CARAZINHO
Altitude da Sede:	Área: 73,5 Km <sup>2</sup>
COORDENADAS DA SEDE	
Latitude: -27,606	E: 286135
Longitude: -53,167	N: 6944556
	MC
	51
IMPLEMENTAÇÃO	
Coordenação Técnica:	CCAR
Coordenação de Cartografia:	CCAR
Coordenação Temática:	CETE
Coordenação de Estruturas Territoriais:	CETE
Unidades Produtoras:	IBGE
Disseminação:	CDI
Centro de Documentação e Disseminação da Informação:	CDI

CRONOLOGIA	
MALHA TERRITORIAL	2007
EDIÇÃO	25-09-2007
Informações relativas a documentação básica e atualização	Consultar Metadados



Fonte: Mapa Índice do Brasil - IBGE

Convenções Temáticas			
Limites: Distrital			
Sub-Distrital			
Setor Censitário			
Identificação			
Distrito	Sub-Distrito	Setor Rural	Setor Urbano Aglomerado Rural
05	06	001	002