

## MAPA MUNICIPAL ESTATÍSTICO

**CONVENÇÕES CARTOGRÁFICAS**

**ELEMENTOS PLANIMÉTRICOS**

- Edificações: Igreja, Escola, Mina, Molino de vento, Molino de água, Campo de emergência, Farol, Localidades
- Linha transmissora de energia, Corca, Linha telefônica
- Rodovias: auto-estrada pavimentada, sem pavimentação, sem pavimentação, caminho carroçável, trilha, caminho e picada, trilho de estrada: federal, estadual
- Ferrovias: bitola larga, bitola estreita

**ELEMENTOS ALTIMÉTRICOS**

- Ponto trigonométrico, Referência de nível, Ponto astronômico, Ponto barométrico, Cota comprovada, Superfície deformada, Área

**ELEMENTOS DE HIDROGRAFIA**

- Curso d'água intermitente, Lago ou lagoa intermitente, Terreno sujeito a inundação, Salina, Brejo ou pântano, Poço (água), Nascente, Rápidos e cachoeiras grandes, Rápidos e cachoeiras pequenas, Rocha submersa e a descoberto, Ancoradouro, Rio seco ou de aluvião, Recife rochoso

**CONVENÇÕES TEMÁTICAS**

Limites: Distrital, Sub-Distrital, Setor Consistivo

**IDENTIFICAÇÃO**

Distrito	Sub-Distrito	Sector Rural	Sector Urbano
05	06	07	08

**LIMITES**

- internacional
- interdistrital
- intermunicipal
- áreas especiais

**ATUALIZAÇÕES CARTOGRÁFICAS**

- COR MACENTA - Levantamentos por GPS e/ou Imagens de Satélites
- COR VERDE - Lançamento aproximado sem comprovação cartográfica

Mapa Digital em PDF

**MAPA MUNICIPAL ESTATÍSTICO**

Escala 1 : 50.000

SISTEMA DE PROJEÇÃO UTM  
Origem da sub-retenção UTM: Equador e Meridiano 51 WGL  
Acréscimos as coordenadas de 10.000 e 500 Km respectivamente  
DATUM HORIZONTAL: SAD 83

Este produto integra a coleção de mapas municipais produzida de forma semi-automatizada, a partir de arquivos de dados do Mapeamento Sistemático Brasileiro produzidos pelo IBGE, DSG e outros, em formato raster ou vetorial e da Matriz Municipal Digital do IBGE, com atualização proveniente de diversas fontes, sem tratamento plano de integração e completude dos elementos cartográficos.

MINISTÉRIO DO PLANEJAMENTO, ORÇAMENTO E GESTÃO  
INSTITUTO BRASILEIRO DE GEOGRAFIA E ESTATÍSTICA  
A DIRETORIA DE GEOCIÊNCIAS agradece a gentileza da comunicação de falhas ou omissões verificadas neste mapa.  
Av. Brasil, 19.071 - Paraisópolis, Curitiba  
Rio de Janeiro - RJ - CEP 21.241-461  
© IBGE - 2007 - PROIBIDA A REPRODUÇÃO NÃO AUTORIZADA

Divisão Política-Administrativa

GEOCÓDIGO	Subdistrito	NOME
430590005		CORONEL BICACO
430590010		ANTÔNIO KERPEL
430590015		CAMPO SANTO
430590020		TURVINO

**Localização do município no Mapeamento Sistemático**

Fonte: Mapa Índice do Brasil - IBGE

**Localização no Estado**

**Articulação das Partes do Mapa**

**Coronel Bicaco-RS**

**ASPECTOS FÍSICOS**

Mesorregião: NOROESTE RIO-GRANDENSE  
Região: NOROESTE  
Município: Coronel Bicaco

Altitude da Sede: 511 m  
Área: 492,6 Km<sup>2</sup>

**COORDENADAS DA SEDE**

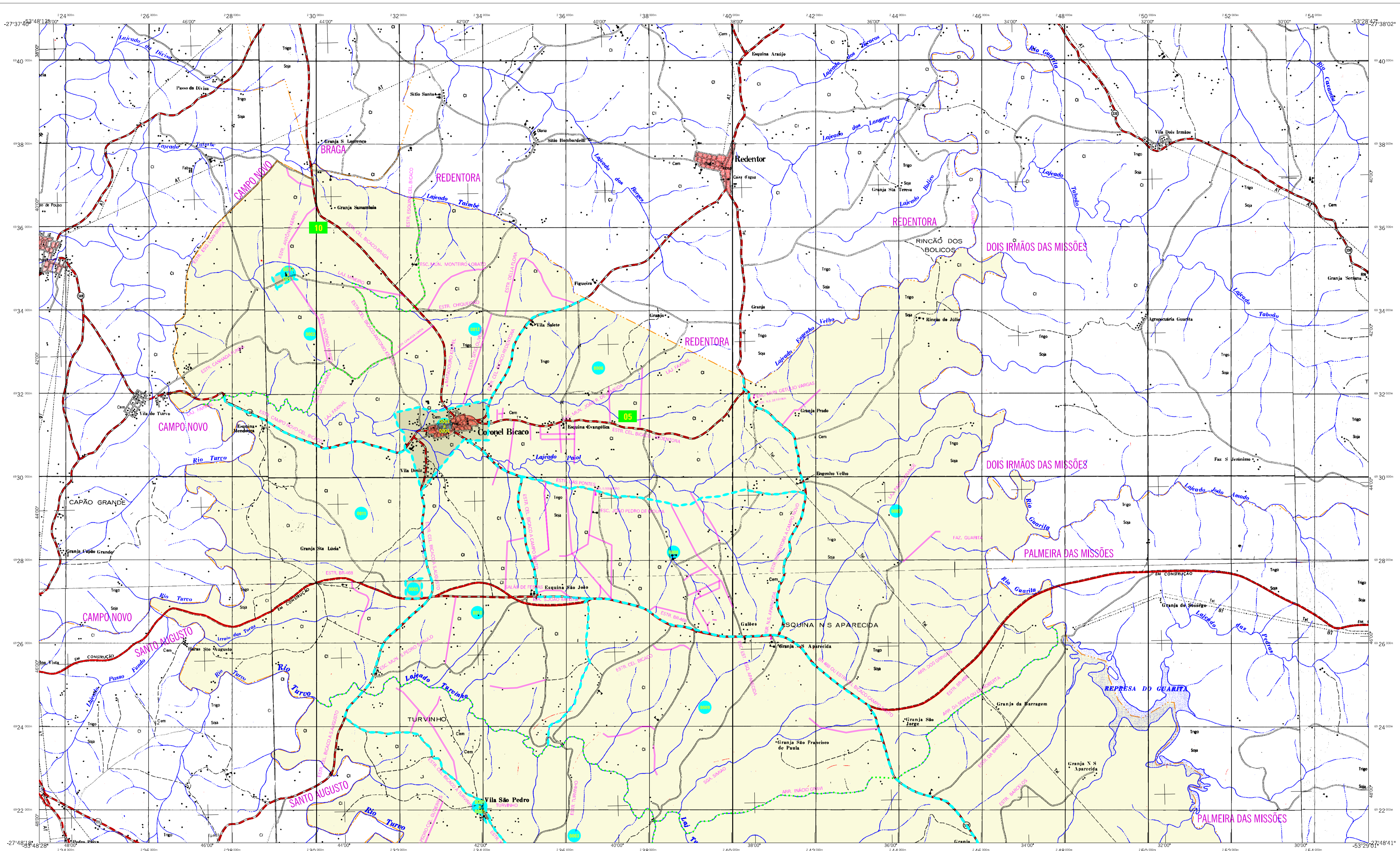
Latitude: -27,716	E: 238860	MC
Longitude: -53,701	N: 6931325	51

**CRONOLOGIA**

MALHA TERRITORIAL	2007
EDIFICAÇÃO	26-09-2007
Informações técnicas e documentação	Consultar Metadados

**IMPLEMENTAÇÃO**

Coordenação Técnica:	CCAR
Coordenação Cartográfica:	CCAR
Coordenação Temática:	CCAR
Coordenação de Estruturas Territoriais:	CETE
Unidades Produtoras:	Unidades Estaduais do IBGE
Dissiminação:	Centro de Documentação e Disseminação da Informação - CDDI



## MAPA MUNICIPAL ESTATÍSTICO

**CONVENÇÕES CARTOGRAFICAS**

**ELEMENTOS PLANIMÉTRICOS**

- Edificações: Igreja, Escola, Mina, Moimão de vento, Moimão de água, Campo de emergência, Farol, Localidades
- Linha transmissora de energia, Corca, Linha telefônica
- Rodovias: auto-estrada, pavimentação, sem pavimentação, sem pavimentação, caminho carroçável, trilha, caminho e picada, ferrovias, bitola larga, bitola estreita

**ELEMENTOS ALTIMÉTRICOS**

- Ponto trigonométrico, Referência de nível, Ponto astronômico, Ponto barométrico, Cota comprovada, Superfície deformada, Área

**ELEMENTOS DE HIDROGRAFIA**

- Curso d'água intermitente, Lago ou lagoa intermitente, Terreno sujeito a inundação, Salina, Brejo ou pântano, Poço (água), Nascente, Rápidos e cachoeiras grandes, Rápidos e cachoeiras, Rocha submersa e a descoberto, Moine e represa: terra e alvenaria, Ancoradouro, Rio seco ou de aluvião, Recife rochoso

**ATUALIZAÇÕES CARTOGRAFICAS**

COR MACENTA - Levantamentos por GPS e/ou Imagens de Satélites  
COR VERDE - Lançamento aproximado sem comprovação cartográfica

**Convenções Temáticas**

Limites: Distrital, Sub-Distrital, Setor Consistivo

Identificação: Distrito, Sub-Distrito, Setor Rural, Setor Urbano, Aglomerado Rural

**LIMITES**

- internacional
- intermunicipal
- áreas especiais

Escala 1 : 50.000

SISTEMA DE PROJEÇÃO UTM  
Origem de coordenadas: UTM; Equador e Meridiano 51 WGL.  
Acréscimos as coordenadas de 10.000 e 500 Km respectivamente DATUM: HORIZONTAL; SAD 69

Este produto integra a coleção de mapas municipais produzidos de forma semi-automatizada, a partir de arquivos de dados do Mapeamento Sistemático Brasileiro produzidos pelo IBGE, DSG e outros, em formato raster ou vetor e da Matriz Municipal Digital do IBGE, com atualização proveniente de diversas fontes, sem tratamento plano de integração e completude dos elementos cartográficos.

MINISTÉRIO DO PLANEJAMENTO, ORÇAMENTO E GESTÃO  
INSTITUTO BRASILEIRO DE GEOGRAFIA E ESTATÍSTICA  
A DIRETORIA DE GEOCIÊNCIAS agradece a gentileza da comunicação de falhas ou omissões verificadas neste mapa.  
Av. Brasil, 19.071 - Parada de Lucas  
Rio de Janeiro-RJ - CEP 21.241-461  
© IBGE - 2007 - PROIBIDA A REPRODUÇÃO REPRODUZIDA

Divisão Política-Administrativa

GEOCÓDIGO	Subdistrito	NOME
430590005		CORONEL BICACO
430590010		ANTÔNIO KERPEL
430590015		CAMPO SANTO
430590020		TURVINHO

Localização do município no Mapeamento Sistemático

Fonte: Mapa Índice do Brasil - IBGE

Localização no Estado

Articulação das Partes do Mapa

**Coronel Bicaco-RS**

**ASPECTOS FÍSICOS**

Mesorregião: NOROESTE RIO-GRANDENSE  
Região: Rio-Grande  
Município: Coronel Bicaco

Altitude da Sede: 238,60 m  
Área: 492,6 Km<sup>2</sup>

**COORDENADAS DA SEDE**

Latitude: -27,716 E: 23860  
Longitude: -53,701 N: 6931325 MC 51

**CRONOLOGIA**

MALHA TERITORIAL: 2007  
EDIÇÃO: 26-09-2007  
Informações técnicas e documentação: Consultar Metadados

**IMPLEMENTAÇÃO**

Coordenação Técnica: CEAR  
Coordenação Cartográfica: CEAR  
Coordenação Temática: CEAR  
Coordenação de Estruturas Territoriais: CETE  
Unidades Produtoras: Unidades Estaduais do IBGE  
Disseminação: Centro de Documentação e Disseminação da Informação CDDI