

MAPA MUNICIPAL ESTATÍSTICO

Coxilha-RS

ELEMENTOS PLANIMÉTRICOS

- Edificações: Igreja, Escola, Mina, Molino de vento, Molino de água, Campo de emergência, Farol, Localidades.
- Linhas de energia: Cerca, Linha telefônica.
- Rodovias: auto-estrada pavimentada, sem pavimentação, caminho carroçável, trilha, caminho e picada, prefixo de estrada: federal, estadual.
- Ferrovias: bitola larga, bitola estreita.

CONVENÇÕES CARTOGRÁFICAS

- ELEMENTOS ALTIMÉTRICOS: Ponto topográfico, Referência de nível, Ponto astronômico, Ponto barométrico, Cota comprovada, Superfície deformada, Área.
- ELEMENTOS DE HIDROGRAFIA: Curso d'água intermitente, Lago ou lagoa intermitente, Terreno sujeito a inundação, Salina, Brejo ou planalto, Poço (águas), Nascente, Rápidos e cachoeiras grandes, Rápidos e cachoeiras, Rochas submersas e descobertas, Molhe e represa: terra e alvenaria, Ancoradouro, Rio seco ou de aluvião, Recife rochoso.

Convenções Temáticas			
Distrito	Sub-Distrito	Sector Rural	Sector Urbano
05	06	07	08

- LIMITES: Internacional, Interdistrital, Inter municipal, Áreas especiais.

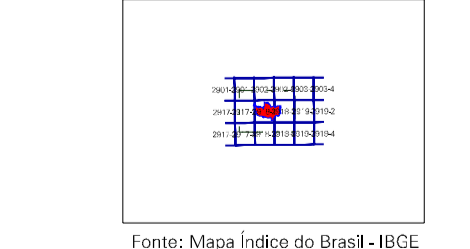
Escala 1 : 50.000

SETEMA DE PROJEÇÃO UTM
Origem na convergência UTM Equador e Meridiano 51° W.
Altitudes são constantes de 10,00 a 500 m respectivamente
DATUM HORIZONTAL SAD 89
Este produto integra a coleção de mapas municipais produzida pelo IBGE, IBGE e outros, em formato vetorial e em Malha Municipal Digital do IBGE, com atualização proveniente de diversas fontes, sem tratamento pleno de integração e completado sob os aspectos cartográficos.

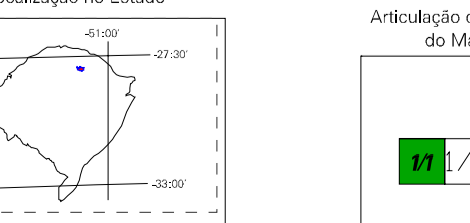
MINISTÉRIO DO PLANEJAMENTO, ORÇAMENTO E GESTÃO
INSTITUTO BRASILEIRO DE GEOGRAFIA E ESTATÍSTICA
A DIRETORIA DE GEOCENSOGRÁFICA gerencia a coordenação dos trabalhos de atualização e produção dos mapas.
AV. Brasil, 10.071 - Barra da Lagoa
Rio de Janeiro - RJ - CEP 21.250-010
© IBGE - Todos os direitos reservados

Divisão Político-Administrativa		NOOME
Distrito	Subdistrito	
COXILHA		

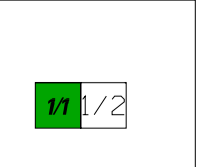
Localização do município no Mapeamento Sistemático



Localização no Estado



Articulação das Partes do Mapa



ASPECTOS FÍSICOS

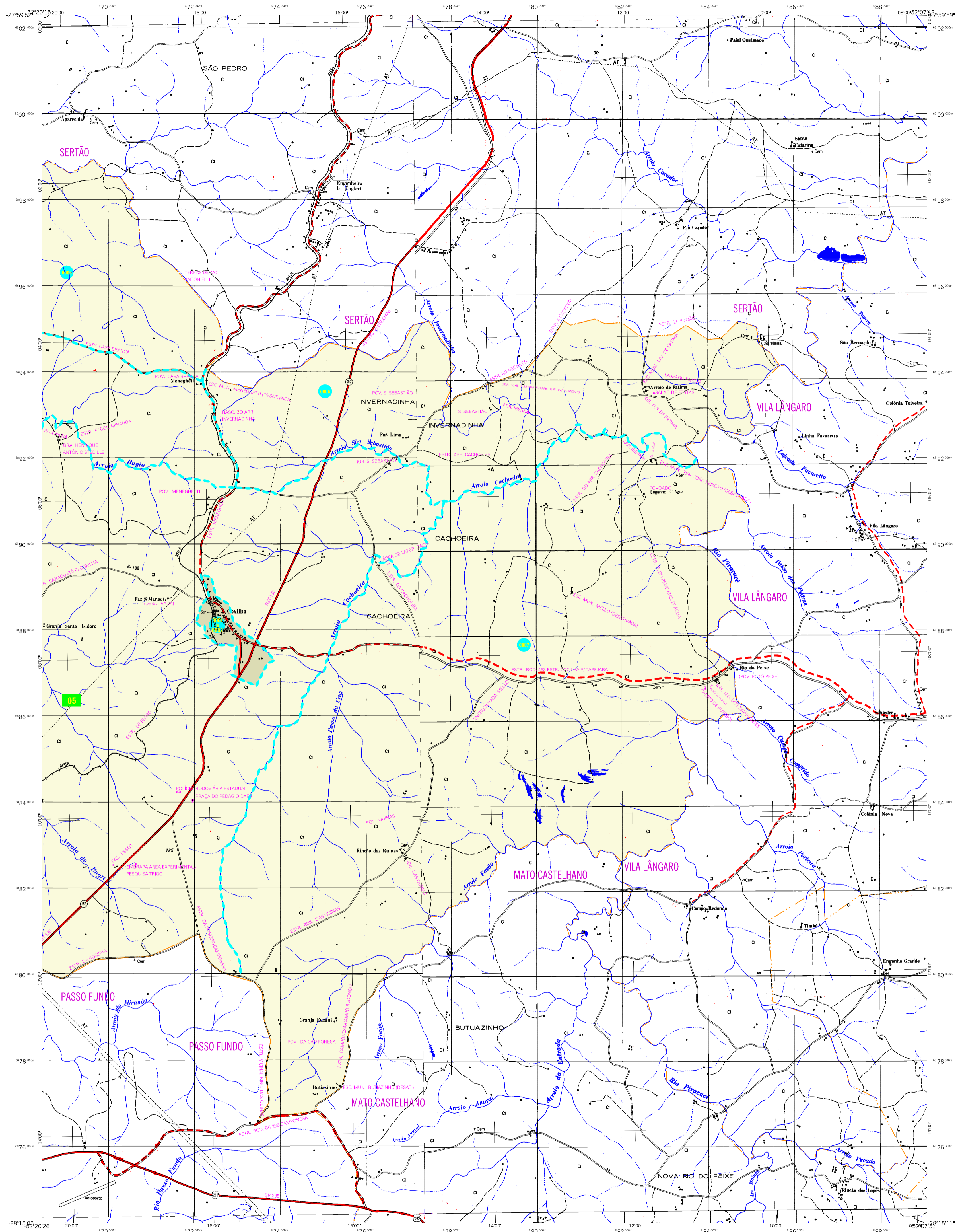
Mapeamento: IBGE/IBGE-GRANDE	Área: 422,8 km²
Edição: PASSO FUNDO	
COORDENADAS DA SEDE	
Latitude: -28,127	E: 51,717
Longitude: -52,298	N: 688029
51	

CRONOLOGIA

MALHA TERRITORIAL:	2007
EDIÇÃO:	26-09-2007
Informações relativas à documentação básica e atualização	
Consultar Metadados	

IMPLEMENTAÇÃO

Coordenação Técnica:	CCAR
Coordenação Cartográfica:	CCAR
Coordenação Temática:	CCFE
Coordenação de Finanças Terceiras:	CCFE
Unidades Produtoras:	Unidades Estaduais do IBGE
Elaboração:	Centro de Documentação e Disseminação da Informação
CCDI	



MAPA MUNICIPAL ESTATÍSTICO

Coxilha-RS

ELEMENTOS PLANIMÉTRICOS

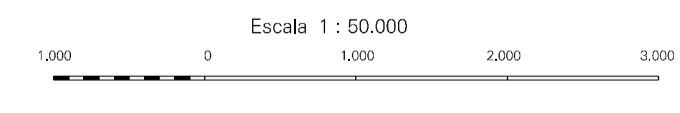
- Edificações: Igreja, Escola, Mina, Molino de vento, Molino de água, Campo de emergência, Farol, Localidades.
- Linhas de energia: Cerca, Linha telefônica.
- Rodovias: auto-estrada pavimentada, sem pavimentação, caminho carroçável, trilha, caminho e picada, prefixo de estrada: federal, estadual.
- Ferrovias: bicoleta larga, bicoleta estreita.

CONVENÇÕES CARTOGRÁFICAS

- ELEMENTOS ALTIMÉTRICOS: Ponto topográfico, Referência de nível, Ponto astronômico, Ponto barométrico, Cota deformada, Superfície deformada, Área.
- ELEMENTOS DE HIDROGRAFIA: Curso d'água intermitente, Lago ou lagoa intermitente, Terreno sujeito a inundação, Safra, Brejo ou planalto, Poço (águas), Nascente, Rápidos e cataratas grandes, Rápidos e cataratas, Rocha submersa e a descoberto, Molho e represa: terra e alvenaria, Ancoradouro, Rio seco ou de alívio, Recife rochoso.

Convenções Temáticas

Limites: Distrital	Sub-Distrital	Sector Censitário
Distrito	Sub-Distrito	Sector Rural
Setor Urbano	Agglomerado Rural	

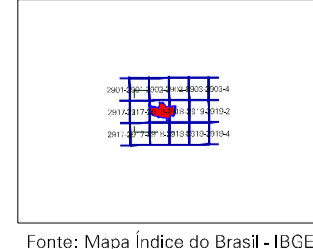


SETEMA DE PROJEÇÃO UTM.
Origem na convergência UTM Equador e Meridiano 51° W.
Acabadas as constantes de 10.000 e 500 m, respectivamente.
DATUM HORIZONTAL SAD 89.
Este produto integra a coleção de mapas municipais produzida de forma automatizada, a partir da junção dos dados do Mapeamento Sistemático Brasileiro produzido pelo IBGE, IBGE e outros, em formato vetorial, com o Mapa Municipal Digital do IBGE, com atualização proveniente de diversas fontes, sem tratamento pleno de integração e completado dos elementos cartográficos.

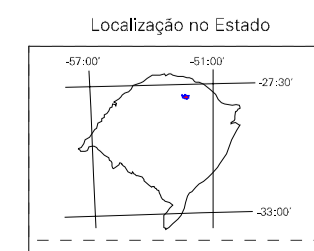
MINISTÉRIO DO PLANEJAMENTO, ORÇAMENTO E GESTÃO
INSTITUTO BRASILEIRO DE GEOGRAFIA E ESTATÍSTICA
A DIRETORIA DE GEOCÓDIGOS, AGENCIADA e gerida pela comissão de trabalho, em função de opção estratégica, produzida pelo IBGE, IBGE e outros, em formato vetorial, com o Mapa Municipal Digital do IBGE, com atualização proveniente de diversas fontes, sem tratamento pleno de integração e completado dos elementos cartográficos.

GEOCÓDIGO		NOME	
Distrito	Subdistrito	COXILHA	
4305975			

Localização do município no Mapeamento Sistemático



Fonte: Mapa Índice do Brasil-IBGE



ASPECTOS FÍSICOS

Mapeamento:	IBGE/SISTEMA DE MapeAMENTO SISTEMÁTICO		
Edição:	PASSO FUNDO		
Altitude da Sede:	Área:	422,8 Km²	
COORDENADAS DA SEDE			
Latitude:	-28,127	E:	51
Longitude:	-52,298	N:	6898029
CRONOLOGIA			
MALHA TERRITORIAL:	2007		
EDIÇÃO:	26-09-2007		
Informações relativas à documentação técnica e estatística. Consultar Metadados			
IMPLEMENTAÇÃO			
Coordenação Técnica:	CCAR		
Coordenação Cartográfica:	CCAR		
Coordenação Temática:	CCFE		
Coordenação de Finanças Territoriais:	CCFE		
Unidades Produtoras: Unidades Estatísticas do IBGE			
Elaboração: Centro de Documentação e Disseminação da Informação			