

CONVENÇÕES CARTOGRÁFICAS

ELEMENTOS PLANIMÉTRICOS

- Edifícios
- Igreja, Escola, Mina
- Manojo de vento, Moatim de água
- Calço de emergência, Fanel
- Localidades
- Transmissora de energia, Cerca teleférica
- Locais
- Aviostreita
- Implantada
- Sem pavimentação
- Caminho carroçável
- Trilho, caminho a pé
- Perfil de estrada: federal, estadual
- Fronteiras
- Aldeia larga
- Aldeia estreita

ELEMENTOS ALTIMÉTRICOS

- Ponto trigonométrico, Referência de nível
- Ponto astronómico, Ponto barométrico
- Cota comparada
- Superfície deformada, Área

ELEMENTOS DE HIDROGRAFIA

- Curso d'água intermitente
- Lago ou lagoa intermitente
- Terreno sujeito a inundação: Salina
- Brejo ou pântano
- Poço (lagos), Nascente
- Riacho e catostes grandes
- Riacho e catostes
- Rocha submersa e a descoberto
- Molha e represa: terra e alvenaria
- Alagadouro, Rio seco ou de alívio
- Rufo rochoso

CONVENÇÕES TEMÁTICAS

- Limites: Distrital
- Sub-distrital
- Sector Censitário
- Identificação:
 - Distrito
 - Sub-Distrito
 - Sector Rural
 - Sector Urbano
 - Autómnio Rural

LIMITES

- Internacional
- Intermunicipal
- Intermunicipal
- Áreas especiais

ATUALIZAÇÕES CARTOGRÁFICAS

- COR MAGENTA - Levantamentos por GPS ou Imagens de Satélites
- COR VERDE - Lançamento aproximado sem comprovação cartográfica

MAPA MUNICIPAL ESTATÍSTICO

Escala 1:100.000

0 2.000 4.000 6.000

SISTEMA DE PROJEÇÃO UTM
 Datum de referência: UTM Equador e Meridiano 57 WGS
 Amplitude da correnta de 18000 e 600 m respectivamente
 DATUM HORIZONTAL: SAD 69

Este produto integra a coleção de mapas municipais gerados de forma semi-automatizada, a partir da junção dos dados do Movimento Sistemático Brasileiro produzido pelo IBGE, dados cartográficos em formato raster e do sistema de Informação Geográfica do IBGE, com o auxílio proveniente de diversas fontes, sem tratamento único de integração e compatibilização dos diferentes cartográficos.

MINISTÉRIO DO PLANEJAMENTO, ORÇAMENTO E GESTÃO
 INSTITUTO BRASILEIRO DE GEOGRAFIA E ESTATÍSTICA
 DIRETORIA DE GEOGRAFIA e Estatística e Gestão de Informação
 Rua de Aracá, 130 - Favela do Lázaro
 Rio de Janeiro - CEP 20130-001
 © 2007 - Todos os direitos reservados

Divisão Político-Administrativa	
GEOCÓDIGO	NOME
43066010	DOM PEDRITO
4306601005	TORQUATO SEVERO
4306601007	SEPE
4306601008	CAVERAS
4306601009	VACARIA
4306601010	POUÇE VERDE
4306601011	PORTOURAS

Localização do município no Mapeamento Sistemático

Articulação das Partes do Mapa

Localização no Estado

Fonte: Mapa Índice do Brasil - IBGE

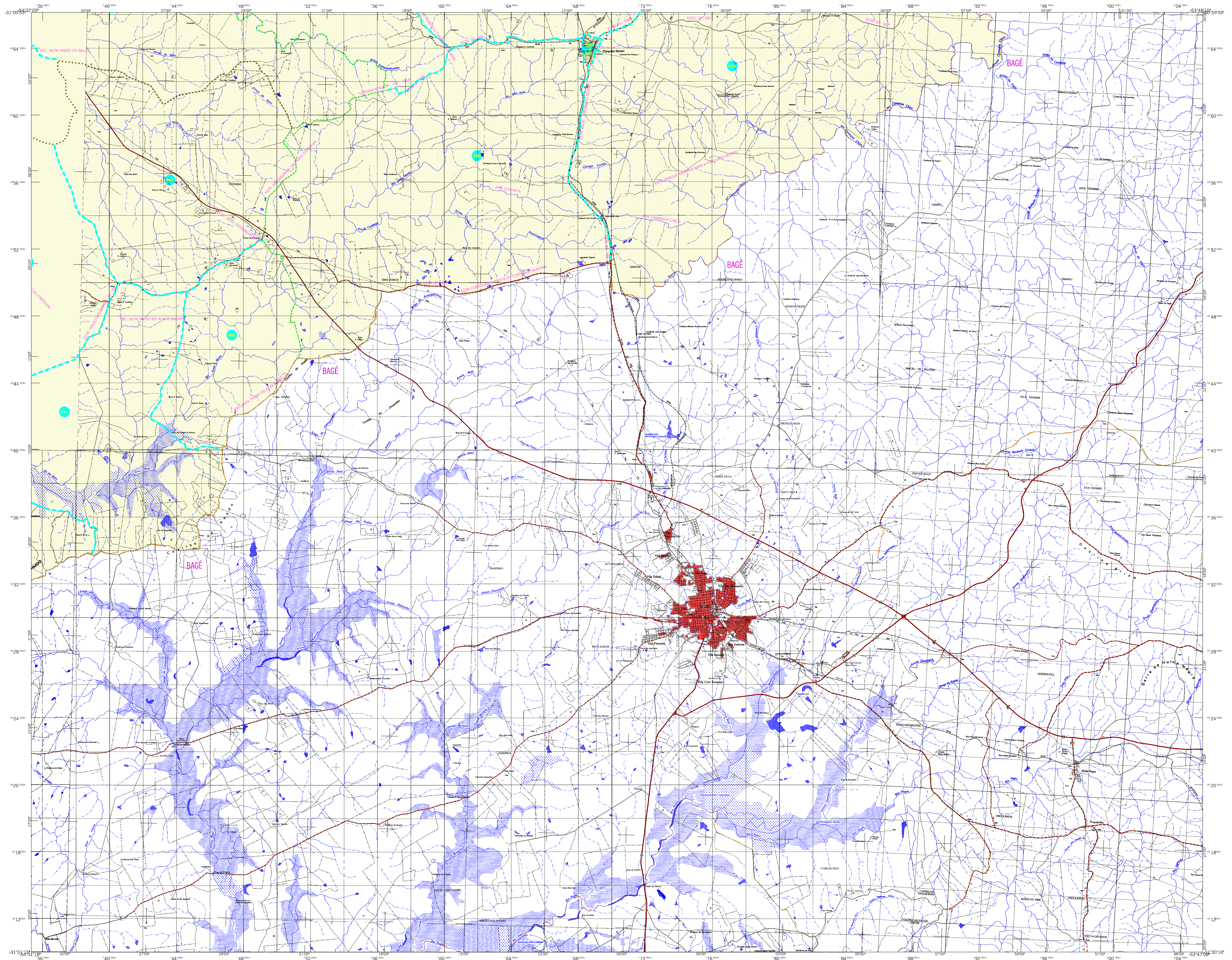
ASPECTOS FÍSICOS	
Mesorregião	SUL-CENTRAL
Região	SUL
Microrregião	CAMPESINA MERIDIONAL
Altitude da Sede	Área: 5194,4 km ²
Latitude: -30.80	Coordenadas UTM: E: 722219
Longitude: -54.673	N: 6569945
	57

IMPLEMENTAÇÃO	
Coordenação Técnica:	CCAR
Coordenação de Cartografia:	CCAR
Coordenação de Estatística:	CCAR
Coordenação de Estatística:	CCAR
Elaboração de Dados:	CCAR
Elaboração de Dados:	CCAR
Elaboração de Dados:	CCAR

CRONOLOGIA

EDIÇÃO	DATA	CONTEÚDO
2007	25.03.2007	Consultar Metadados

Informações técnicas e documentais: IBGE



Elementos Planimétricos
 - Pontos de referência: Igreja, Escola, Mina, Moatim de vento, Moatim de água, Campo de emergência, Favela, Localidades, Transmissora de energia, Cerca, Linha teleférica, Locais, Aterro sanitário, Barragem, Barragem com pavimentação, Caminho carroçável, Trilho, caminho e pista, Perfil de estrada: federal, estadual, Ferrovias, Barragem, Barragem estreita.

CONVENÇÕES CARTOGRÁFICAS

ELEMENTOS ALTIMÉTRICOS
 - Ponto trigonométrico, Referência de nível
 - Ponto astronômico, Ponto barométrico
 - Cota composta
 - Superfície deformada, Área

ELEMENTOS DE HIDROGRAFIA
 - Curso d'água intermitente
 - Lago ou lagoa intermitente
 - Terreno sujeito a inundação: Salina, Brejo ou planície
 - Poço (lagos), Nascente
 - Riachos e cotas grandes
 - Riachos e cotas
 - Rocha submersa e a descoberto
 - Molhe a reposita: toma e alvarina
 - Alvarina, Não seco ou de alvarina
 - Recife rochoso

Convenções Temáticas

Limites: Distrital	Sub-Distrital	Favela	Sector Urbano
Distrito	Sub-Distrito	Rural	Aglomerado Rural
005	006	007	008

LIMITES
 - Internacional
 - Interestadual
 - Intermunicipal
 - Área especial

MAPA MUNICIPAL ESTATÍSTICO

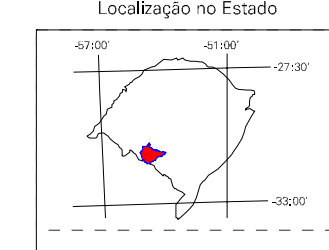
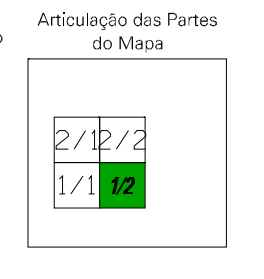
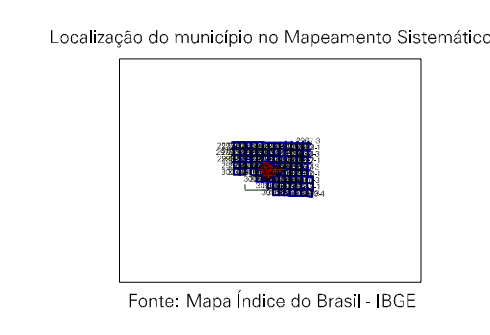
Escala 1 : 100.000

SISTEMA DE PROJEÇÃO UTM
 Datum de referência: Equador e Meridiano 57 WGS
 Análise de consistência de 1000 a 500 em metros
 DATUM HORIZONTAL: SAD 69
 Este produto integra a coleção de mapas municipais produzida pelo IBGE, com o intuito de fornecer informações geográficas atualizadas e confiáveis, com o intuito de promover o desenvolvimento econômico e social do Brasil.

MINISTÉRIO DO PLANEJAMENTO, ORÇAMENTO E GESTÃO
 INSTITUTO BRASILEIRO DE GEOGRAFIA E ESTATÍSTICA
 DIRETORIA DE GEOGRAFIA (DIRETORIA DE COORDENAÇÃO E GESTÃO DE SERVIÇOS DE GEOGRAFIA)
 Av. Brasil, 16.311 - Pavão de Leste
 Rio de Janeiro - CEP: 21.251-910
 © 2007 - Todos os direitos reservados

Divisão Político-Administrativa

Distrito	Subdistrito	NOME
430660100	430660101	DOM PEDRITO
430660100	430660102	TORQUATO SEVERO
430660100	430660103	SEPE
430660100	430660104	CAVERIAS
430660100	430660105	VACARIA
430660100	430660106	POÇOS VERDES
430660100	430660107	PORTOURAS



Dom Pedrito-RS

ASPECTOS FÍSICOS

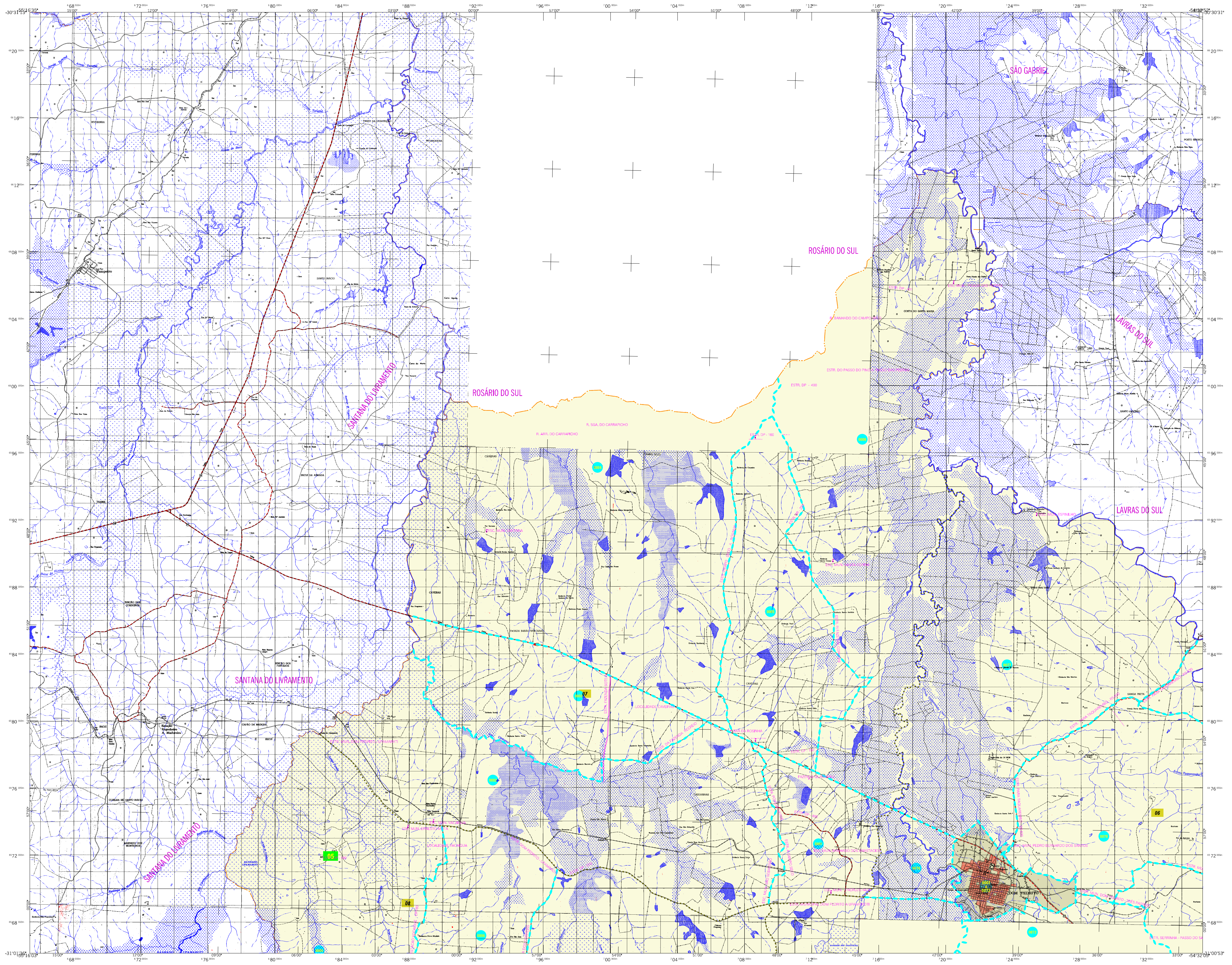
Mesorregião	RS - SERRA DO CAMBÉSIO
Microrregião	CAMPANHA INTERIORES
Área da Sede	Área: 5194,4 km²
Altitude: 308m	Coordenadas UTM: E: 722219
Longitude: -54,673	N: 6569945
	57

IMPLEMENTAÇÃO

Coordenação Técnica:	CCAR
Coordenação Cartográfica:	CCAR
Coordenação Terceira:	CCAR
Coordenação de Cartografia Terceira:	CCAR
Elaboração dos Mapas:	CCAR
Elaboração dos Mapas:	CCAR
Elaboração dos Mapas:	CCAR
Elaboração dos Mapas:	CCAR

CRONOLOGIA

Malha Territorial:	2007
Edição:	25/03/2007
Informações técnicas e documentação:	Consultar Metadados



LEGENDA PLANI-MÉTRICA

Edificações
Igreja, Escola, Mina
Moinho de vento, Moinho de Água
Cilindro de emergência, Farol
Localidades
Linha transmissora de energia, Cerca elétrica
Linha telefônica
Linha de transmissão de energia, Cerca elétrica
Linha telefônica

CONVENÇÕES CARTOGRÁFICAS

ELEMENTOS ALTIMÉTRICOS

- Ponto trigonométrico, Referência de nível
- Ponto astronômico, Ponto barométrico
- Cota comparada
- Superfície deformada, Área

ELEMENTOS DE HIDROGRAFIA

- Curso d'água intermitente
- Lago ou lagoa intermitente
- Terrão sujeito a inundação, Sado
- Beijo ou platina
- Poço (lago), Nascente
- Riacho e cotovelo grandes
- Riacho e cotovelo
- Rocha submersa e a descoberto
- Molha e represa; terra e alvenaria
- Arcoadourão; Rio seco ou de alívio
- Recife rochoso

Convenções Temáticas

Limites: Distrital	Sub-Distrital	Sector Rural	Sector Urbano
05	06	07	08

LIMITES

- internacional
- estadual
- intermunicipal
- áreas especiais

MAPA MUNICIPAL ESTATÍSTICO

Escala 1 : 100.000

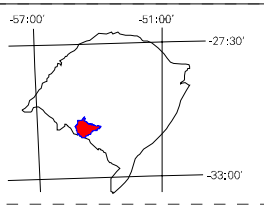
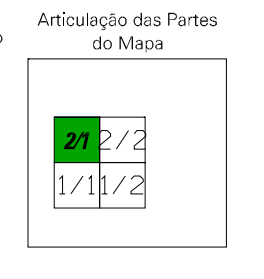
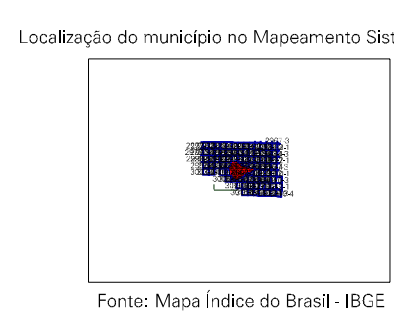
SISTEMA DE PROJEÇÃO UTM
Datum Horizontal: SAD 69
Datum Vertical: SAD 69

Este produto integra a coleção de mapas municipais gerada de forma semi-automática, a partir da junção dos dados do Movimento Geométrico Brasileiro produzido pelo IBGE, com o cadastro em formato vetorial do Sistema Municipal Digital do IBGE, com o auxílio proveniente de diversas fontes, sem tratamento direto de imagem e com a aplicação de algoritmos cartográficos.

MINISTÉRIO DO PLANEJAMENTO, ORÇAMENTO E GESTÃO
INSTITUTO BRASILEIRO DE GEOGRAFIA E ESTATÍSTICA
DIRETORIA DE GEOGRAFIA (DIRETORIA DE GEODÉSIA E CARTOGRAFIA)
AV. Brasil, 15.071 - Funchal, São Paulo
Rio de Janeiro - CEP: 21.250-010

Divisão Político-Administrativa

Geocódigo	Nome
43066010	DOM PEDRITO
4306601001	TORQUATO SEVERO
4306601002	SEPE
4306601003	CAVERNAS
4306601004	VACARIA
4306601005	PONTE VERDE
4306601006	PORTOURAS



Fonte: Mapa Índice do Brasil - IBGE

CRONOLOGIA

Malha Territorial	2007
Edição	25/03/2007
Informações técnicas e documentação	Consultar Metadados

Dom Pedrito-RS

ASPECTOS FÍSICOS

Município	DOM PEDRITO (RS)
Município	CAUPELIA (RS)
Área da Seção	Área : 5194,4 km ²
Coordenadas UTM	E : 722219 N : 6569945
Altitude	57 m

IMPLEMENTAÇÃO

Coordenação Técnica	CCAR
Coordenação de Cartografia	CCAR
Coordenação de Tratamento de Dados	CCAR
Coordenação de Cartografia Terrestre	CCAR
Unidades Produtoras	CCAR
Unidades Executoras do IBGE	CCAR
Elaboração	CCAR
Centro de Documentação e Disseminação de Informação	CCAR

