

MAPA MUNICIPAL ESTATÍSTICO

**ELEMENTOS PLANIMÉTRICOS**

- Edifícios
- Igreja, Escola, Mina
- Moinho de vento, Moinho de água
- Campo de emergência, Farol
- Localidades
- Linha transmissora de energia: Cerca
- Linha telefônica
- Rodovias
- auto-estrada
- pavimentação
- sem pavimentação
- caminho carroçável
- trilha, caminho e pista
- prefeio de estrada: federal, estadual
- Ferrovias
- fiscal longo
- fiscal curto

**ELEMENTOS ALTIMÉTRICOS**

- Ponto trigonométrico, Referência de nível
- Ponto astronômico, Ponto barométrico
- Cota comprovada
- Superfície deformada, Área

**ELEMENTOS DE HIDROGRAFIA**

- Lago ou lagoa intermitente
- Terrero sujeito a inundação, Salina
- Trilho ou planície
- Preço (lagoa), Nascente
- Rápidos e cachoeiras grandes
- Rápidos e cachoeiras
- Rocha submersa e o descoberto
- Mofo e represa: terra e alvenaria
- Arcabouço, Rio seco ou de alívio
- Recife rochoso

**CONVENÇÕES CARTOGRÁFICAS**

**Convenções Temáticas**

Limites: Estadual	Sub-Distrital	Sector Conselheiro	Identificação
(Linha tracejada)	(Linha tracejada)	(Linha tracejada)	(Linha tracejada)
(Linha tracejada)	(Linha tracejada)	(Linha tracejada)	(Linha tracejada)
(Linha tracejada)	(Linha tracejada)	(Linha tracejada)	(Linha tracejada)

**LIMITES**

- internacional
- intermunicipal
- áreas especiais

**ATUALIZAÇÕES CARTOGRÁFICAS**

- Levantamentos por GPS e/ou Imagens de Satélites
- COR MAGENTA - Lançamento aproximado sem comprovação cartográfica
- COR VERDE - Lançamento aproximado sem comprovação cartográfica

**Convenções Temáticas**

Identificação	Setor Rural	Setor Urbano	Agglomerado Rural
(Círculo verde)	(Círculo verde)	(Círculo verde)	(Círculo verde)
(Círculo verde)	(Círculo verde)	(Círculo verde)	(Círculo verde)
(Círculo verde)	(Círculo verde)	(Círculo verde)	(Círculo verde)

**SISTEMA DE PROJEÇÃO UTM**

Origem em quilômetros UTM: Equador e Meridiano 51° W; Acredita-se em coordenadas de UTM e 500 km respectivamente.

**DATUM HORIZONTAL: SAD 55**

Este produto foi gerado a partir de dados de geoprocessamento de forma automatizada, a partir de dados de fontes do Departamento de Geoprocessamento do IBGE, com atualização proveniente de arquivos locais, sem tratamento plano de projeção e consequente dos elementos cartográficos.

**MINISTÉRIO DO PLANEJAMENTO, ORÇAMENTO E GESTÃO**

INSTITUTO BRASILEIRO DE GEOGRAFIA E ESTATÍSTICA

COORDENADORIA DE GEODÉSIA, GEOPROCESSAMENTO E CARTOGRAFIA

AV. Brasil, 15.071 - Parada de Luzes

Brasília - DF - CEP 71.214-911

© 2007 - Todos os direitos reservados

Escala 1 : 50.000

0 1.000 2.000 3.000

Localização do município no Mapeamento Sistemático

Fonte: Mapa Índice do Brasil - IBGE

Localização no Estado

Articulação das Partes do Mapa

1 / 2

GEOCÓDIGO	NOME
4306767	ELDORADO DO SUL

ASPECTOS FÍSICOS

Microrregião:	METROPOLITANA DE PORTO ALEGRE
Município:	PORTO ALEGRE
Altitude da Sede:	Área: 509,3 Km²
Coordenadas Geográficas:	
Latitude: -30,084	Longitude: -51,616
Altitude:	51

CRONOLOGIA

Edição:	2007
Atualização:	2007
Atualização:	Consultar Metadados

IMPLEMENTAÇÃO

Coordenação Técnica:	CCAI
Coordenação de Cartografia:	CCAI
Coordenação Temática:	CETE
Operações Especiais:	CCAI
Operações Especiais:	CCAI
Operações Especiais:	CCAI
Operações Especiais:	CCAI

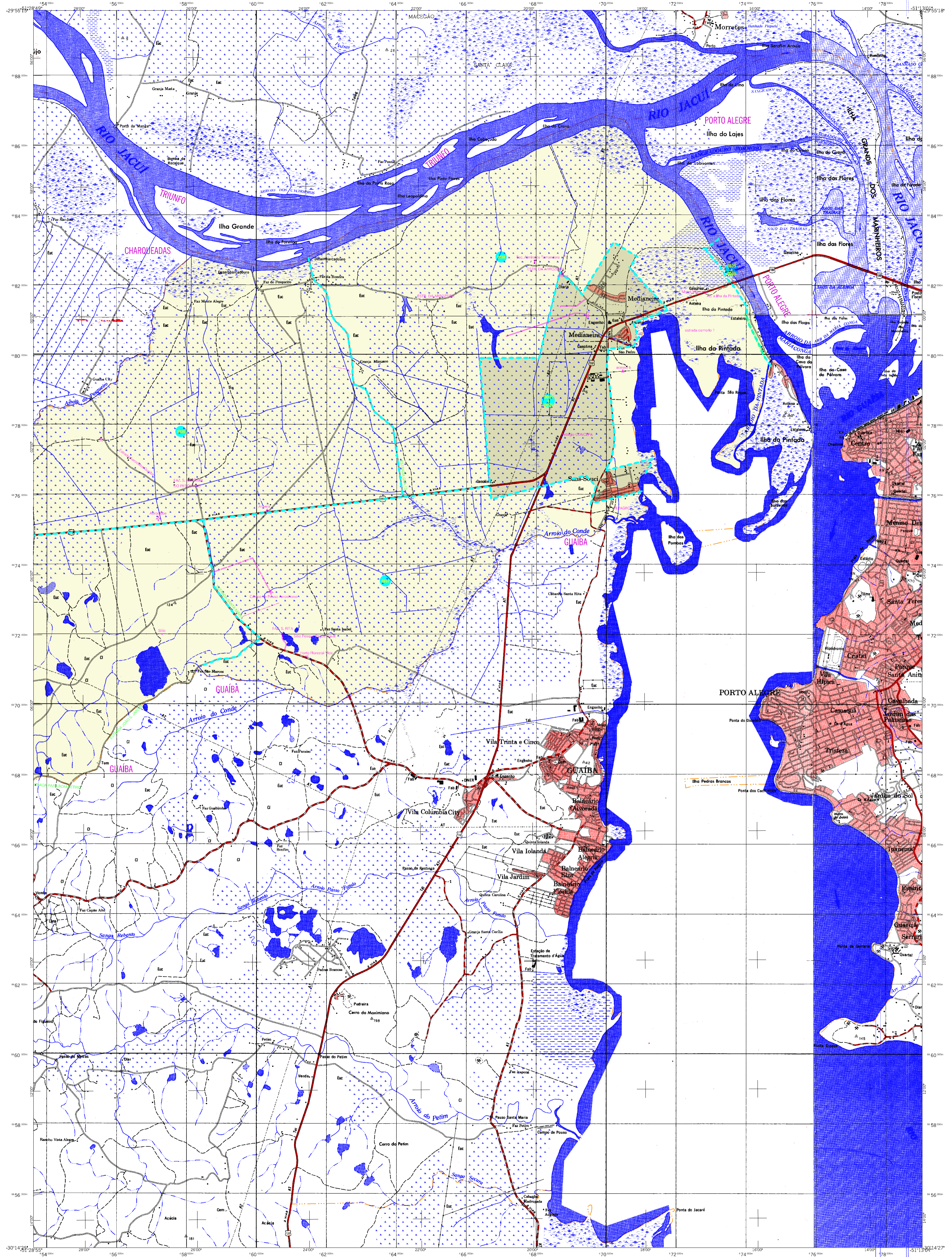
Localização do município no Mapeamento Sistemático

Fonte: Mapa Índice do Brasil - IBGE

Localização no Estado

Articulação das Partes do Mapa

1 / 2



MAPA MUNICIPAL ESTATÍSTICO

Eldorado do Sul-RS

**ELEMENTOS PLANIMÉTRICOS**

- Edifícios
- Igreja, Escola, Mina
- Moinho de vento, Moinho de água
- Campo de emergência, Farol
- Localidades
- Linha transmissora de energia; Cerca
- Linha telefônica
- Rodovias
- auto-estrada
- pavimentação
- sem pavimentação
- caminho carroçável
- trilha, caminho e píada
- prefeio de estrada: federal, estadual
- Ferrovias
- fiscal longo
- fiscal curto

**CONVENÇÕES CARTOGRÁFICAS**

**ELEMENTOS ALTIMÉTRICOS**

- Ponto trigonométrico. Referência de nível
- Ponto astronômico, Ponto barométrico
- Cota comprovada
- Superfície deformada, Área

**ELEMENTOS DE HIDROGRAFIA**

- Curso de água intermitente
- Lago ou lagoa intermitente
- Terreno sujeito a inundação, Salina
- Trilho ou planície
- Proj. (lagoal), Nascente
- Rápidos e cachoeiras grandes
- Rápidos e cachoeiras
- Rocha submersa e o descoberto
- Molhe e represa; terra e diâmetro
- Arco de concreto, Rio seco ou de aluvião
- Relevo rochoso

**ATUALIZAÇÕES CARTOGRÁFICAS**

- Levantamentos por GPS e/ou Imagens de Satélites
- Levantamento aproximado sem comprovação cartográfica

**CONVENÇÕES TEMÁTICAS**

Limites: Estadual, Sub-Distrital, Setor Conselheiro

Identificação: Distrito, Sub-Distrito, Setor Rural, Setor Urbano, Aglomerado Rural

**LIMITES**

- internacional
- intermunicipal
- intra-municipal
- áreas especiais

**SISTEMA DE PROJEÇÃO UTM**

Origem da quilometragem UTM: Equador e Meridiano 51° W; Acordadas as coordenadas de UTM a 500 km respectivamente.

**DATUM HORIZONTAL: SAD 55**

Este produto foi gerado a partir de dados de geoprocessamento de forma automatizada, a partir de dados de geoprocessamento do Sistema Brasileiro de Geoprocessamento (SBG) e de dados de geoprocessamento de outras fontes, sem qualquer plano de trabalho e com a finalidade de fornecer informações geográficas.

AV. Brasil, 19.071 - Praia de Laranjeiras  
Rio de Janeiro - RJ - CEP: 21145-010  
© 2007 - IBGE - Todos os direitos reservados

Divisão Público-Administrativa

GEOCÓDIGO	NOME
4306767	ELDORADO DO SUL

Localização do município no Mapeamento Sistemático

Fonte: Mapa Índice do Brasil - IBGE

Localização no Estado

Articulação das Partes do Mapa

1/1

**ASPECTOS FÍSICOS**

Metropolitana: METROPOLITANA DE PORTO ALEGRE

Microrregião: PORTO ALEGRE

Altitude da Sede: Área: 509,3 Km<sup>2</sup>

Coordenadas de Referência

Latitude: -30,084 E: -49,007 MC

Longitude: -51,616 N: 867175

51

**CRONOLOGIA**

Malha Territorial: 2007

Edição: 26/06/2007

Atualização: Consultar Metadados

**IMPLEMENTAÇÃO**

Coordenação Técnica: Coordenação de Cartografia: CC41

Coordenação Temática: Coordenação de Estatísticas Temáticas: CTE

Operações Técnicas: Unidades Especiais do IBGE

Diagramação: Centro de Documentação e Disseminação da Informação: CDD

Localização do município no Mapeamento Sistemático

Fonte: Mapa Índice do Brasil - IBGE

Localização no Estado

Articulação das Partes do Mapa

1/1

**ASPECTOS FÍSICOS**

Metropolitana: METROPOLITANA DE PORTO ALEGRE

Microrregião: PORTO ALEGRE

Altitude da Sede: Área: 509,3 Km<sup>2</sup>

Coordenadas de Referência

Latitude: -30,084 E: -49,007 MC

Longitude: -51,616 N: 867175

51

**CRONOLOGIA**

Malha Territorial: 2007

Edição: 26/06/2007

Atualização: Consultar Metadados

**IMPLEMENTAÇÃO**

Coordenação Técnica: Coordenação de Cartografia: CC41

Coordenação Temática: Coordenação de Estatísticas Temáticas: CTE

Operações Técnicas: Unidades Especiais do IBGE

Diagramação: Centro de Documentação e Disseminação da Informação: CDD