

## MAPA MUNICIPAL ESTATÍSTICO

### ELEMENTOS PLANIMÉTRICOS

Edificações  
Igreja, Escola, Mina  
Molinho de vento, Molinho de água  
Campo de emergência, Farol  
Localidades

Linha transmissora de energia, Cerca  
Linha telefônica

Rodovias  
auto-estrada  
pavimentada  
sem pavimentação  
caminho carroçável  
trilho, caminho e píladra  
prefeio de estrada: federal, estadual

Ferrovias  
bitola larga  
bitola estreita

### ELEMENTOS ALTIMÉTRICOS

Ponto trigonométrico, Referência de nível  
Ponto astronômico, Ponto barométrico  
Cota comprovada  
Superfície deformada, Área

### ELEMENTOS DE HIDROGRAFIA

Curso d'água intermitente  
Lago ou lagoa intermitente  
Terreno sujeito a inundação, Salina  
Brejo ou pântano  
Poço (água), Nascente  
Rápidos e cachoeiras grandes  
Rápidos e cachoeiras  
Rocha submersa e a descoberto  
Malha e represis: terra e alvenaria  
Ancoadouro, Rio seco ou de aluvião  
Recife rochoso

### CONVENÇÕES CARTOGRÁFICAS

Limites: Distrital, Sub-Distrital, Setor Censitário

Identificação: Distrito, Sub-Distrito, Setor Rural, Setor Urbano Aglomerado Rural

### ATUALIZAÇÕES CARTOGRÁFICAS

COR MAGENTA - Levantamentos por GPS e/ou Imagens de Satélites  
COR VERDE - Lançamento aproximado sem comprovação cartográfica

### MAPA MUNICIPAL ESTATÍSTICO

Escala 1 : 50.000

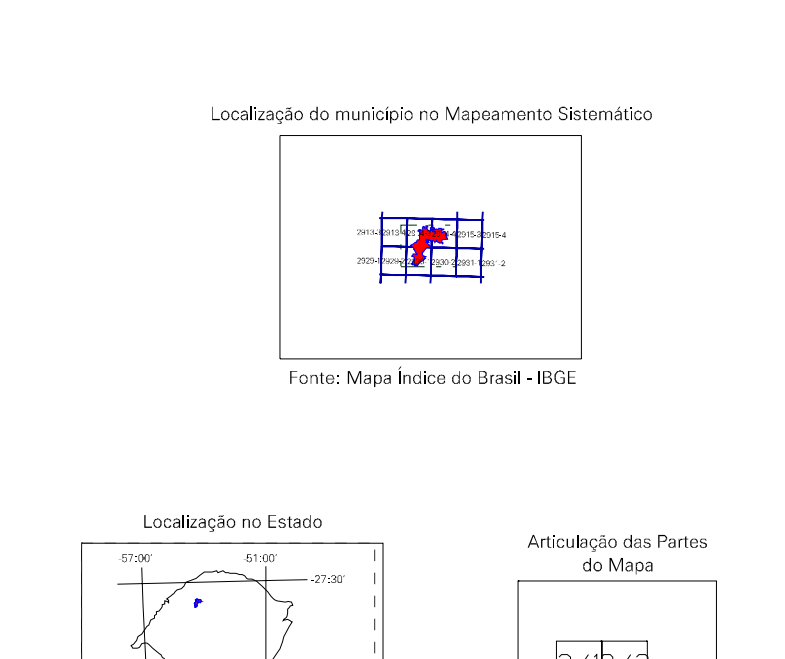
SISTEMA DE PROJEÇÃO UTM  
Objeto de quilômetros por UTM: Equador e Meridiano 57 WGS,  
Adicionados os constantes de 10.000 e 500 em respectivamente  
DATUM HORIZONTAL: SAD 89

Este produto integra a coleção de mapas municipais gerados de forma semi-automatizada,  
a partir da junção das folhas do Mapeamento Sistemático Brasileiro produzido pelo  
IBGE, DSE e outros, em formato raster (ou vetorial) e da Malha Municipal Digital do IBGE,  
com atualização proveniente de diversas fontes, sem tratamento plano de  
integração e complementação dos elementos cartográficos.

MINISTÉRIO DO PLANEJAMENTO, ORÇAMENTO E GESTÃO  
INSTITUTO BRASILEIRO DE GEOGRAFIA E ESTATÍSTICA  
A DIRETORIA DE GEOCÓDIGOS aplica a geometria da correção  
de falhas ou alterações verificadas neste mapa.  
Av. Brasil, 15.077 - Parque da Lapa  
Rio de Janeiro/RJ - CEP 21.241-051  
©IBGE - todos os direitos reservados

Divisão Político-Administrativa

GEOCÓDIGO	Nome
430693205	ENTRE-IJUÍ



### ASPECTOS FÍSICOS

Microrregião: NORDESTE RIO-GRANDENSE  
Município: SANTO ANGELO

Altitude da Sede: Área: 553,1 Km<sup>2</sup>

COORDENADAS DA SEDE

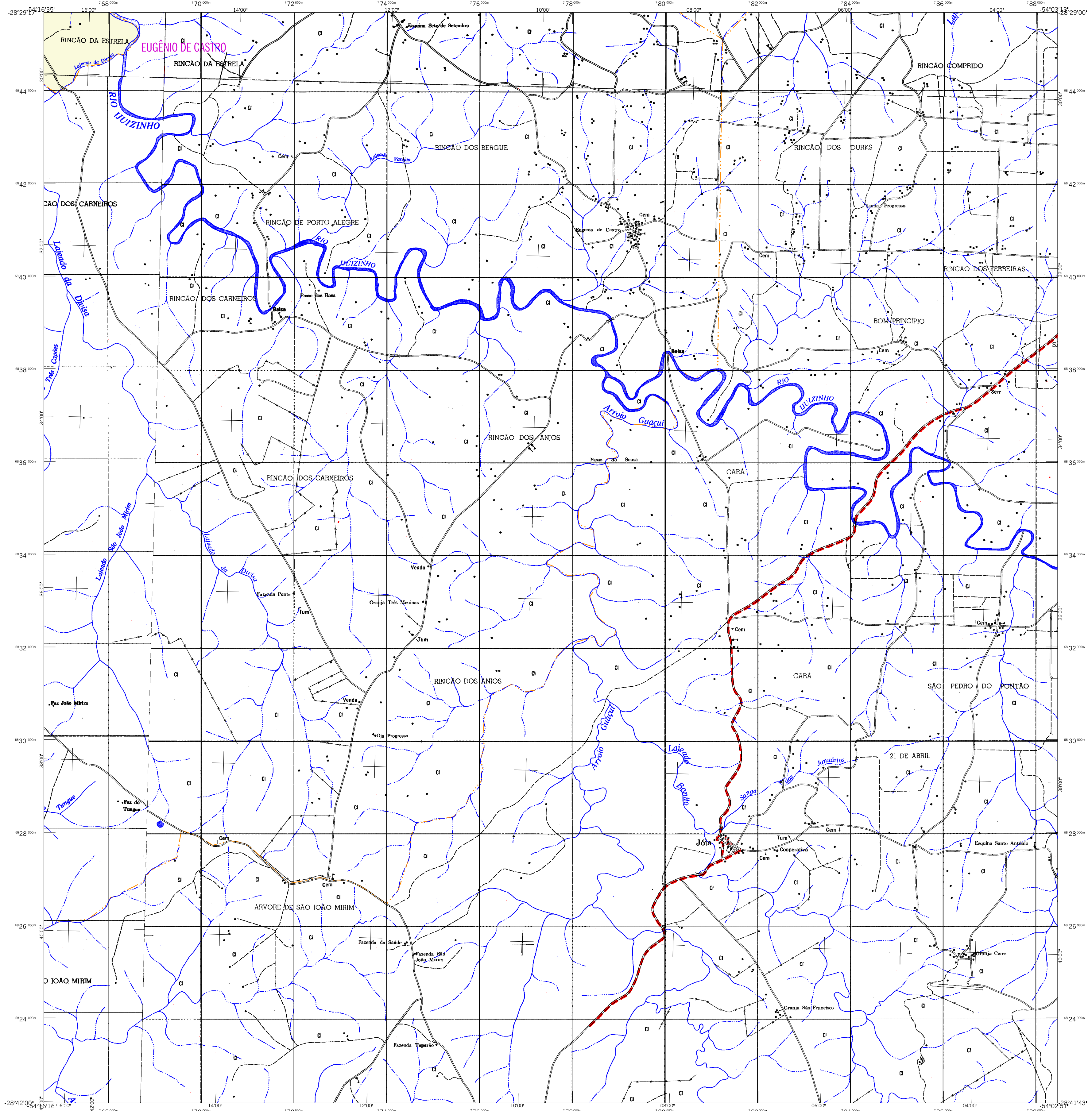
Latitude: -28,380	E: 767776	MC
Longitude: -54,268	N: 6659872	57

### CRONOLOGIA

EDIÇÃO	2007
Informações relativas à documentação básica e atualização	Consultar Metadados

### IMPLEMENTAÇÃO

Coordenação Técnica: Coordenação de Cartografia	CCAR
Coordenação Temática: Coordenação de Estruturas Territoriais	CETE
Unidades Produtoras: Unidades Estaduais do IBGE	
Desenvolvimento: Centro de Documentação e Disseminação da Informação	CCDI



## MAPA MUNICIPAL ESTATÍSTICO

**CONVENÇÕES CARTOGRÁFICAS**

**ELEMENTOS PLANIMÉTRICOS**

- Edificações: Igreja, Escola, Mina, Molino de vento, Molino de água, Campo de emergência, Farol, Localidades
- Linha transmissora de energia, Cerca, Linha telefônica
- Rodovias: auto-estrada, pavimentada, sem pavimentação, sem pavimentação, caminho carroçável, trilha, caminho e picada, grelho de estrada: federal, estadual
- Ferrovias: bitola larga, bitola estreita

**ELEMENTOS ALTIMÉTRICOS**

- Ponto trigonométrico, Referência de nível, Ponto astronômico, Ponto barométrico, Cota comprovada, Superfície deformada, Areia

**ELEMENTOS DE HIDROGRAFIA**

- Curso d'água intermitente, Lago ou lagoa intermitente, Terreno sujeito a inundação, Salina, Brejo ou pântano, Poço (lágua), Nascente, Rápidos e cachoeiras grandes, Rápidos e cachoeiras, Rocha submersa e a descoberto, Malha e represis: terra e alvenaria, Ancoadouro, Rio seco ou de aluvião, Recife rochoso

**CONVENÇÕES TEMÁTICAS**

- Limites: Distrital, Sub-Distrital, Setor Censitário
- Identificação: Distrito, Sub-Distrito, Setor Rural, Setor Urbano, Aglomerado Rural

**LIMITES**

- Internacional, Interestadual, Intermunicipal, áreas especiais

**ATUALIZAÇÕES CARTOGRÁFICAS**

- COR MAGENTA - Levantamentos por GPS e/ou Imagens de Satélites
- COR VERDE - Lançamento aproximado sem comprovação cartográfica

**Mapa Municipal Estatístico**

Escala 1 : 50.000

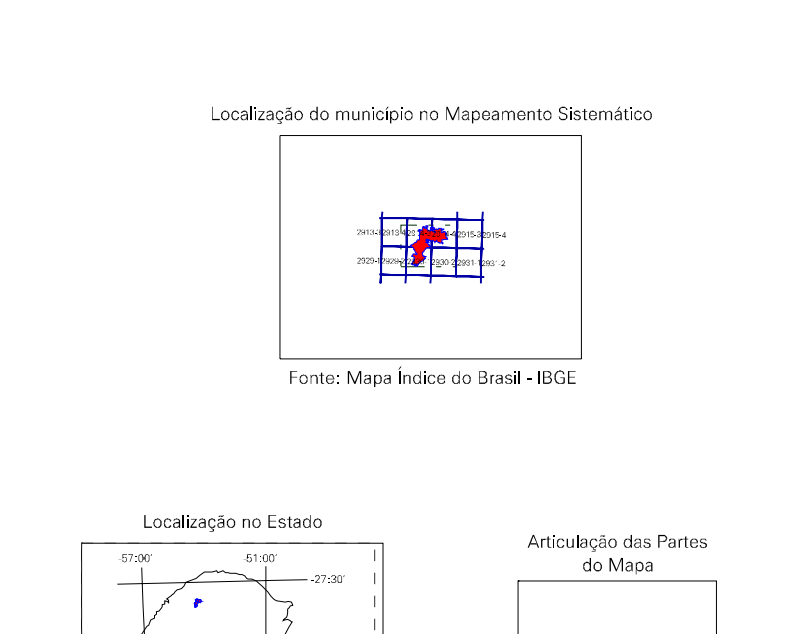
SISTEMA DE PROJEÇÃO UTM  
Objeto do quilômetro UTM: Equador e Meridiano 57 WGS, Acordeão as constantes de 10.000 e 500 km, senso de senso DATUM HORIZONTAL: SAD 89

Este produto integra e consolida as bases municipais geradas de forma semi-automatizada, a partir da junção das folhas do Mapeamento Sistemático Brasileiro produzidas pelo IBGE, DSE e outras, em formato raster, via vetorial e da Matriz Municipal Digital do IBGE, com atualização proveniente de diversas fontes, sem tratamento plano de integração e consolidação dos elementos cartográficos.

MINISTÉRIO DO PLANEJAMENTO, ORÇAMENTO E GESTÃO  
INSTITUTO BRASILEIRO DE GEOGRAFIA E ESTATÍSTICA  
A DIRETORIA DE GEOCIÊNCIAS aplica a geometria de correção de falhas ou símbolos verificadas neste mapa.  
Av. Brasil, 15.071 - Plano da Luz  
Rio de Janeiro/RJ - CEP 21.241-051  
©IBGE - Todos os direitos reservados

Divisão Político-Administrativa

GEOCÓDIGO	DISTRITO	SUBDISTRITO	NOME
430693205			ENTRE-IJUÍ



**ASPECTOS FÍSICOS**

Microrregião: NORDESTE RIO-GRANDENSE  
Município: SANTO ANGELO

Altitude da Sede: Área: 553,1 Km<sup>2</sup>  
COORDENADAS DA SEDE  
Latitude: -28,380 E: -76,776  
Longitude: -54,268 N: 6659872  
MC 57

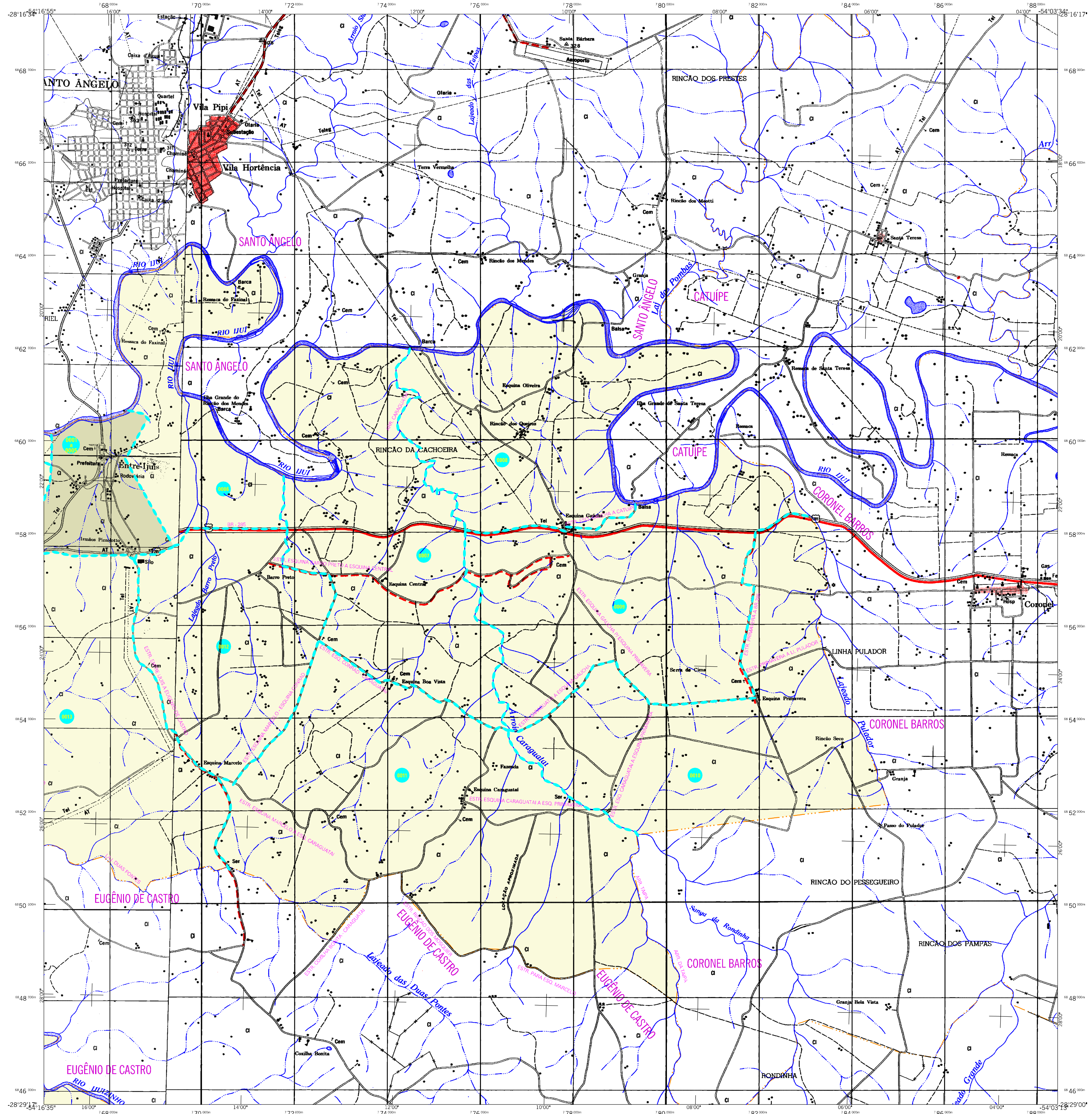
**CRONOLOGIA**

Malha Territorial: 2007  
Edição: 26-09-2007  
Informações relativas à documentação básica e atualização: Consultar Metadados

**IMPLEMENTAÇÃO**

Coordenação Técnica: Coordenação de Cartografia: CCAR  
Coordenação Temática: Coordenação de Estruturas Territoriais: CETE  
Unidades Produtoras: Unidades Estaduais do IBGE  
Distribuição: Centro de Documentação e Disseminação de Informação: CDDI





### CONVENÇÕES CARTOGRÁFICAS

- ELEMENTOS PLANIMÉTRICOS**
- Edificações: Igreja, Escola, Mina, Molino de vento, Molino de água, Campo de emergência, Farol, Localidades
  - Linha transmissora de energia, Cerca, Linha telefônica
  - Rodovias: auto-estrada, pavimentada, sem pavimentação, sem pavimentação, caminho carroçável, trilha, caminho e picada, grelho de estrada, federal, estadual
  - Ferrovias: bitola larga, bitola estreita

- ELEMENTOS ALTIMÉTRICOS**
- Ponto trigonométrico, Referência de nível, Ponto astronômico, Ponto barométrico, Cota comprovada, Superfície deformada, Área
- ELEMENTOS DE HIDROGRAFIA**
- Curso d'água intermitente, Lago ou lagoa intermitente, Terreno sujeito a inundação, Salina, Brejo ou pântano, Poço (água), Nascente, Rápidos e cachoeiras, Riachos e cataras, Rocha submersa e a descoberto, Malha e repres: terra e alvenaria, Ancaudouro, Rio seco ou de aluvião, Recife rochoso

**Convenções Temáticas**

Limites: Distrital	Sub-Distrital	Sector Consistório
Identificação: Distrital	Sub-Distrital	Sector Urbano
Distrital	Sub-Distrital	Sector Urbano

- LIMITES**
- Internacional
  - Interestadual
  - Intermunicipal
  - Áreas especiais

### MAPA MUNICIPAL ESTATÍSTICO

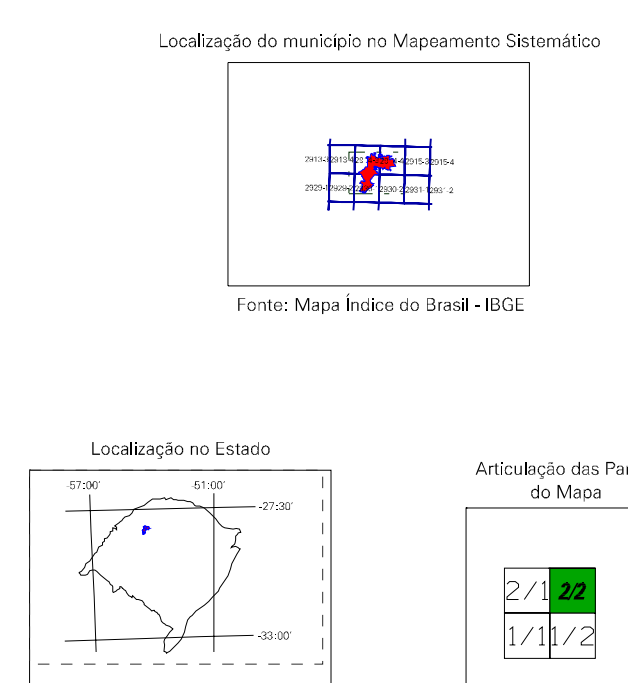
Escala 1 : 50.000

SISTEMA DE PROJEÇÃO UTM  
Objetivo da quilonetragem UTM: Equador e Meridiano 57 WGR, Adoção de constantes de 10.000 e 500 cm respectivamente DATUM HORIZONTAL SAD 89

MINISTÉRIO DO PLANEJAMENTO, ORÇAMENTO E GESTÃO  
INSTITUTO BRASILEIRO DE GEOGRAFIA E ESTATÍSTICA  
A DIRETORIA DE GEOCIÊNCIAS aprovou a produção da cartografia de fatos ou símbolos verificadas neste mapa.  
Av. Brasil, 15.071 - Fone: 241-0511  
Rio de Janeiro-RJ - CEP 21.241-051  
© 2007 - Todos os direitos reservados

Divisão Político-Administrativa

GEOCÓDIGO	DISTRITO	SUBDISTRITO	NOME
430693205			ENTRE-IJUÍ



**ASPECTOS FÍSICOS**

Microrregião: NOROESTE RIO-GRANDENSE  
Mesorregião: SANTO ANGELO

Altitude da Sede: Área: 553,1 Km<sup>2</sup>

COORDENADAS DA SEDE

Latitude: -28,380	E: 767776	MC
Longitude: -54,268	N: 6659872	57

**CRONOLOGIA**

EDIÇÃO	2007
Informações relativas à documentação básica e atualização	Consultar Metadados

**IMPLEMENTAÇÃO**

Coordenação Técnica: Coordenação de Cartografia	CCAR
Coordenação Temática: Coordenação de Estruturas Territoriais	CETE
Unidades Produtoras: Unidades Estatísticas do IBGE	
Elaboração: Centro de Documentação e Disseminação de Informação	CDDI

### Entre-Ijuís-RS