

MAPA MUNICIPAL ESTATÍSTICO

CONVENÇÕES CARTOGRÁFICAS

ELEMENTOS PLANIMÉTRICOS

- Edificações: Igreja, Escola, Mina, Moinho de vento, Moinho de água, Campo de emergência, Farol, Localidades.
- Linha transmissora de energia, Cerca, Linha telefônica.
- Rodovias: auto-estrada pavimentada, sem pavimentação, caminho carroçável, trilha, caminho e picada, prefixo de estrada: federal, estadual.
- Ferrovias: bitola larga, bitola estreita.

ELEMENTOS ALTIMÉTRICOS

- Ponto trigonométrico, Referência de nível, Ponto astronômico, Ponto barométrico, Cota comprorada, Superfície deformada, Areia.

ELEMENTOS DE HIDROGRAFIA

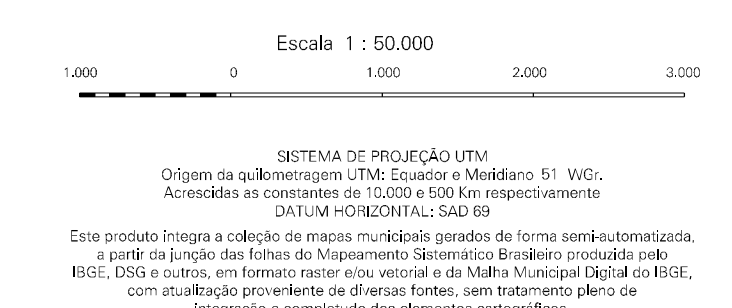
- Curso d'água intermitente, Lago ou lagoa intermitente, Terreno sujeito a inundação, Salina, Brejo ou pântano, Poço (água), Nascente, Rápidos e cachoeiras grandes, Rápidos e cachoeiras, Rocha submersa e o descoberto, Molhe e represa: terra e alvenaria, Ancoradouro, Rio seco ou de aluvião, Recife rochoso.

CONVENÇÕES TEMÁTICAS

- Limites: Distrital, Sub-Distrital, Setor Censitário.
- Identificação: Distrito (05), Sub-Distrito (06), Setor Rural (07), Setor Urbano Aglomerado Rural (08).

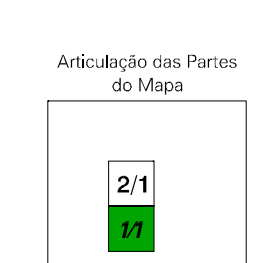
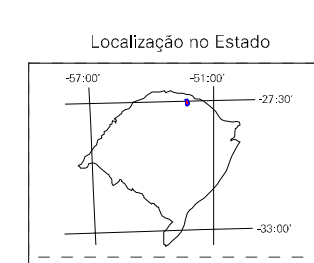
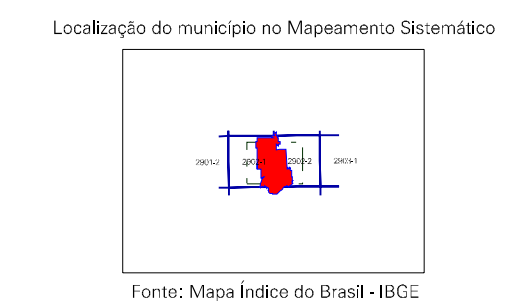
LIMITES

- internacional, intermunicipal, intermunicipal áreas especiais.



MINISTÉRIO DO PLANEJAMENTO, ORÇAMENTO E GESTÃO
INSTITUTO BRASILEIRO DE GEOGRAFIA E ESTATÍSTICA
A DIRETORIA DE GEODÊNCIAS integra a gerência da comunicação de dados e orientações técnicas neste mapa.
AV. Brasil, 15.671 - Parada da Luz
Rio de Janeiro - RJ - CEP 21.241-651
©IBGE - Instituto Brasileiro de Geografia e Estatística

| Divisão Político-Administrativa | | GEOCÓDIGO | | NOME | |
|---------------------------------|-------------|-----------|-------------|-----------|-------------|
| Distrito | Subdistrito | Distrito | Subdistrito | Distrito | Subdistrito |
| | | 430700505 | | ERECHIM | |
| | | 430700510 | | CAPO-ERÊ | |
| | | 430700515 | | JAGUARETÊ | |



Erechim-RS

ASPECTOS FÍSICOS

Mesorregião: NOROESTE RIO-GRANDENSE
Microrregião: ERECHIM

Altitude da Sede: Área: 430,5 Km²

COORDENADAS DA SEDE

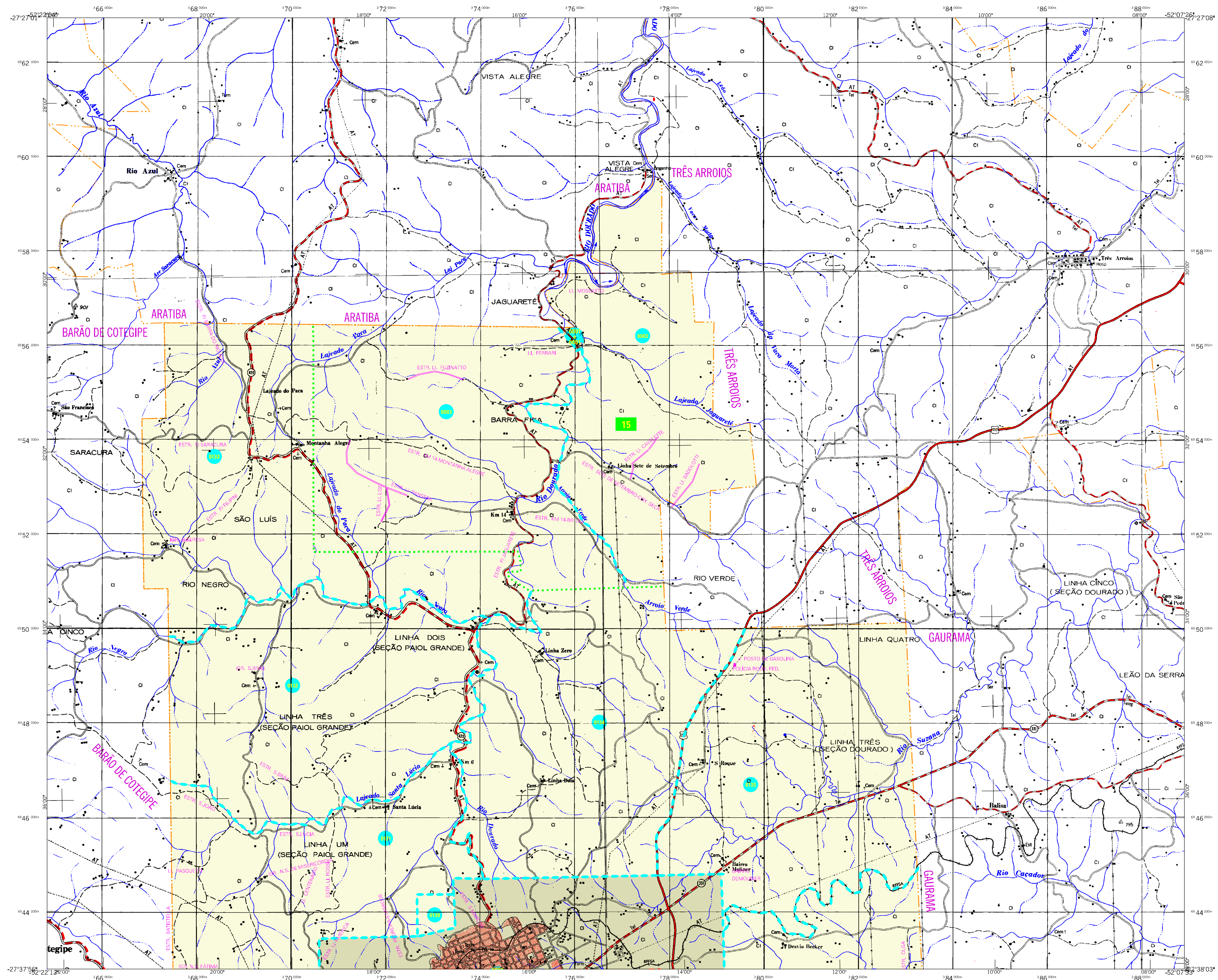
| | | |
|--------------------|------------|----|
| Latitude: -27.634 | E: 574310 | MC |
| Longitude: -52.274 | N: 6842681 | 51 |

CRONOLOGIA

| | |
|--|---------------------|
| MALHA TERRITORIAL | 2007 |
| EDIÇÃO | 26-09-2007 |
| Informações técnicas e documentação básica e atualização | Consultar Metadados |

IMPLEMENTAÇÃO

| | |
|---|--|
| Coordenação Técnica: | CCAR |
| Coordenação de Cartografia: | CETE |
| Coordenação de Estruturas Territoriais: | CETE |
| Unidades Produtoras: | Unidades Estaduais do IBGE |
| Disseminação: | Centro de Documentação e Disseminação de Informação - CDDI |



MAPA MUNICIPAL ESTATÍSTICO

CONVENÇÕES CARTOGRÁFICAS

ELEMENTOS PLANIMÉTRICOS

- Edificações: Igreja, Escola, Mina, Molino de vento, Molino de água, Campo de emergência, Farol, Localidades.
- Linha transmissora de energia, Cerca, Linha telefônica.
- Rodovias: auto-estrada pavimentada, sem pavimentação, sem pavimentação, caminho carroçável, trilha, caminho e picada, prefixo de estrada: federal, estadual.
- Ferrovias: bitola larga, bitola estreita.

ELEMENTOS ALTIMÉTRICOS

- Ponto trigonométrico, Ponto de nível, Ponto astronômico, Ponto barométrico, Cota comprovada, Superfície deformada, Areia.

ELEMENTOS DE HIDROGRAFIA

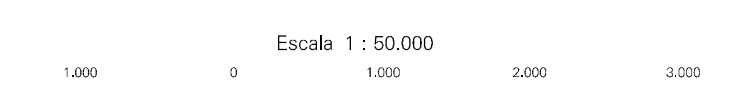
- Curso d'água intermitente, Lago ou lagoa intermitente, Terreno sujeito a inundação, Salina, Brejo ou pântano, Poço (água), Nascente, Rápidos e cataratas grandes, Rápidos e cataratas, Rocha submersa e o descoberto, Molhe e represa: terra e alvenaria, Ancoradouro, Rio seco ou de aluvião, Recife rochoso.

CONVENÇÕES TEMÁTICAS

- Limites: Distrital, Sub-Distrital, Setor Censitário.
- Identificação: Distrito, Sub-Distrito, Setor Rural, Setor Urbano, Aglomerado Rural.

LIMITES

- internacional, intermunicipal, intermunicipal, áreas especiais.



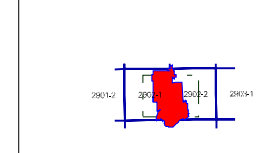
SISTEMA DE PROJEÇÃO UTM
Origem da sub-meridiana UTM: Equador e Meridiano 51 W.G.
Acordadas as constantes de 10.000 e 500 Km respectivamente
DATUM HORIZONTAL: SAD 69

Este produto integra a coleção de mapas municipais gerados de forma semi-automatizada, a partir da junção das folhas do Mapeamento Sistemático Brasileiro produzidas pelo IBGE. DSEs e outros, em formato raster ou vetorial e da Malha Municipal Digital do IBGE, com atualização proveniente de diversas fontes, sem tratamento pleno de integração e completude dos elementos cartográficos.

MINISTÉRIO DO PLANEJAMENTO, ORÇAMENTO E GESTÃO
INSTITUTO BRASILEIRO DE GEOGRAFIA E ESTATÍSTICA
A DIRETORIA DE GEOCIÊNCIAS integra a gerência de comunicação de dados e orientações verificadas neste mapa.
AV. Brasil, 15.671 - Parada da Luz
Rio de Janeiro - CEP 21.241-651
©IBGE - Todos os direitos reservados

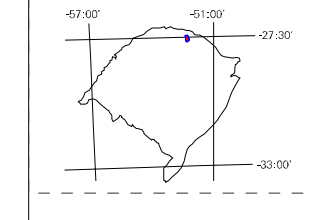
| Divisão Político-Administrativa | | NOME | |
|---------------------------------|-------------|------|--|
| GEOCÓDIGO | Subdistrito | | |
| 43070005 | ERECIM | | |
| 4307005-10 | CAPO-ERÉ | | |
| 4307005-15 | JAGUARETÉ | | |

Localização do município no Mapeamento Sistemático

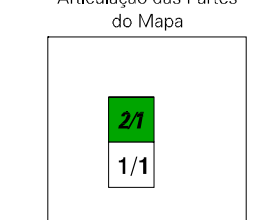


Fonte: Mapa Índice do Brasil - IBGE

Localização no Estado



Articulação das Partes do Mapa



Erechim-RS

ASPECTOS FÍSICOS

Mesorregião: NOROESTE RIO-GRANDENSE
Microrregião: ERECHIM

Altitude da Sede: _____ Área: 430,5 Km²

COORDENADAS DA SEDE

| | | |
|--------------------|------------|----|
| Latitude: -27,634 | E: 574310 | MC |
| Longitude: -52,274 | N: 6842681 | 51 |

CRONOLOGIA

| | |
|--|---------------------|
| MALHA TERRITORIAL | 2007 |
| EDIÇÃO | 26-09-2007 |
| Informações técnicas e documentação básica e atualização | Consultar Metadados |

IMPLEMENTAÇÃO

| | |
|--|--|
| Coordenação Técnica | CCAR |
| Coordenação de Cartografia | CETE |
| Coordenação de Estruturas Territoriais | CETE |
| Unidades Produtoras | Unidades Estaduais do IBGE |
| Disseminação | Centro de Documentação e Disseminação de Informação (CDDI) |