

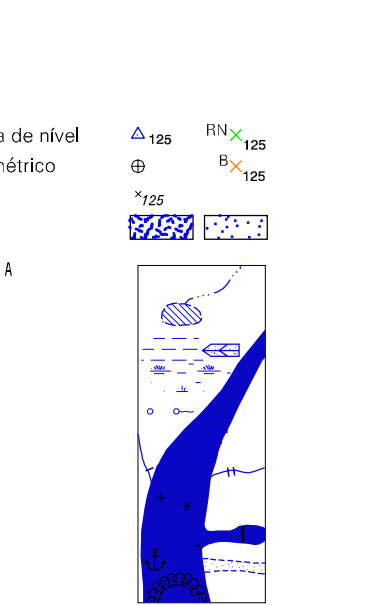
MAPA MUNICIPAL ESTATÍSTICO

ELEMENTOS PLANIMÉTRICOS

- Edificações: Igreja, Escola, Mina, Molino de vento, Molino de água, Campo de emergência, Farol, Localidades.
- Linha transmissora de energia: Cerca.
- Linha telefônica.
- Rodovias: auto-estrada, pavimentada, sem pavimentação, sem pavimentação, caminho carroçável, trilha, caminho e picada, prelo de estrada: federal, estadual.
- Ferrovias: bitola largo, bitola estreita.

CONVENÇÕES CARTOGRÁFICAS

- ELEMENTOS ALTIMÉTRICOS: Ponto trigonométrico, Referência de nível, Ponto astronômico, Ponto barométrico, Cota comprovada, Superfície deformada, Área.
- ELEMENTOS DE HIDROGRAFIA: Curso d'água intermitente, Lago ou lagoa intermitente, Terreno sujeito a inundação, Salina, Brejo ou pântano, Poço (lugar), Nascente, Rápidos e cachoeiras grandes, Rápidos e cachoeiras, Rochas submersas e a descoberto, Molhe e represa: terra e alvenaria, Ancoassecos, Rio seco ou de aluvião, Recife rochoso.



Convenções Temáticas			
Limites: Distrital	Sub-Distrital	Sector Censitário	Identificação
Distrito	Sub-Distrito	Sector Rural	Sector Urbano Aglomerado Rural
05	06	07	08

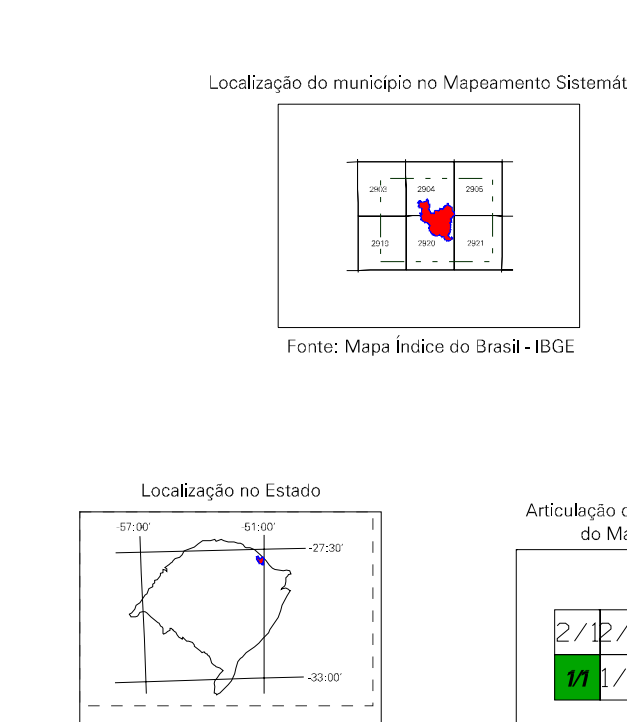
Escala 1 : 50.000

SISTEMA DE PROJEÇÃO UTM
Origem da quadriculagem UTM: Equador e Meridiano 51 WGS.
Acessadas as constantes de 10.000 e 500 km respectivamente
DATUM HORIZONTAL: SAD 69

Este produto integra a coleção de mapas municipais gerados de forma semi-automática, a partir de lançamentos feitos do Mapeamento Sistemático Digital produzido pelo IBGE, DSE e outros, em formato raster ou vetorial e da Malha Municipal Digital do IBGE, com atualização proveniente de dados fornecidos, sem tratamento plano de integração e correção dos elementos cartográficos.

MINISTÉRIO DO PLANEJAMENTO, ORÇAMENTO E GESTÃO
INSTITUTO BRASILEIRO DE GEOGRAFIA E ESTATÍSTICA
A DIRETORIA DE GEOCIÊNCIAS registra e gerencia o cadastramento de fatos ou eventos verificados neste mapa.
At. - Brasil, 19 (51) - Fone: 51 3635-1000
Rio de Janeiro-RJ - CEP 21.241-051
©IBGE - Todos os direitos reservados

GEOCÓDIGO		NOME	
Distrito	Subdistrito	ESMERALDA	SÃO SEBASTIÃO
43074010	430740110	PIÑAL DA SERRA	SERRA DOS GREGÓRIOS
430740115	430740120		

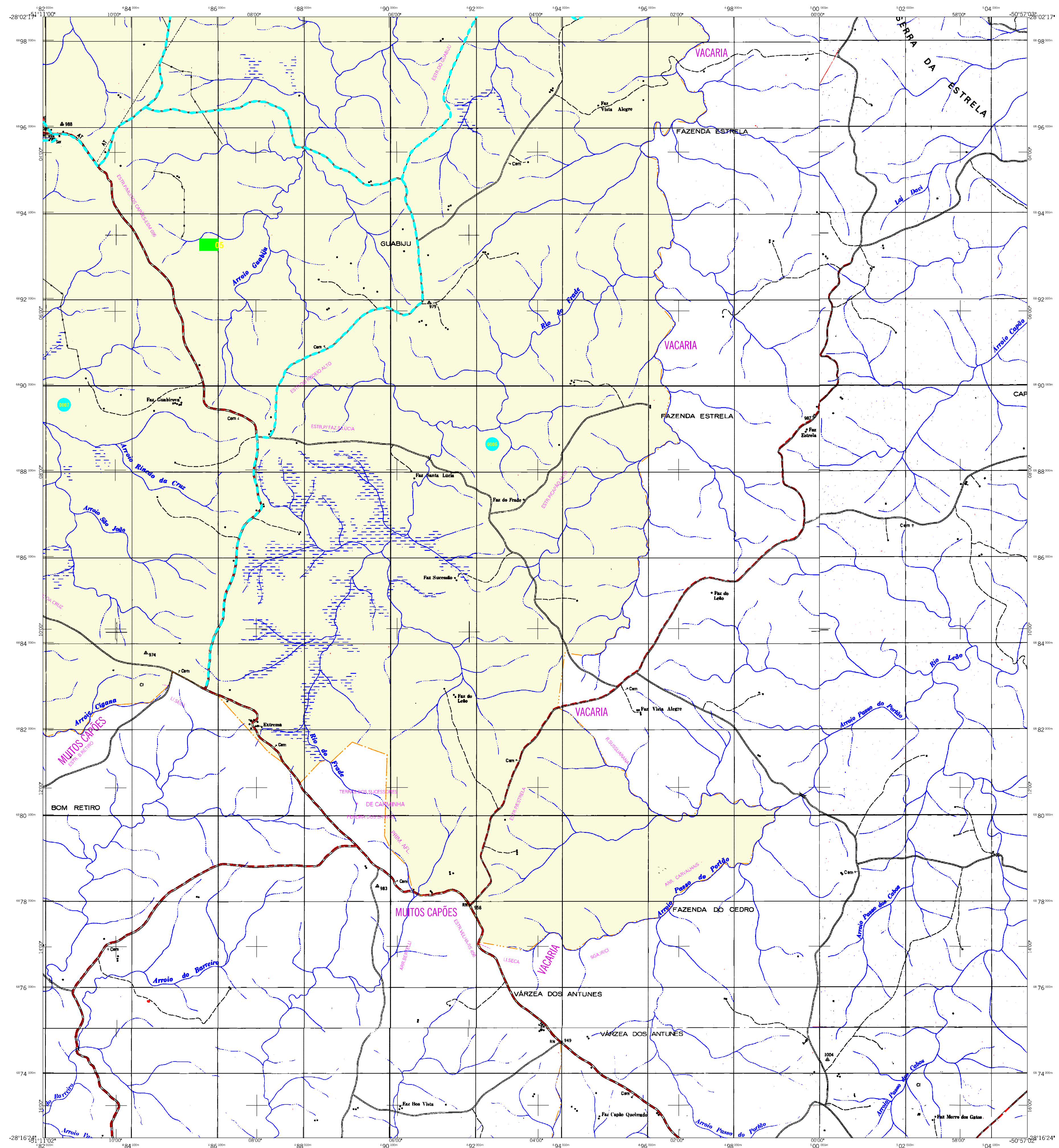


ASPECTOS FÍSICOS	
Mesorregião:	NORDESTE RIO-GRANDENSE
Microrregião:	VACARIA
Altitude da Sede:	Área: 632,7 Km²
Coordenadas da Sede:	MC
Latitude: -28,054	E: -49,127
Longitude: -51,190	N: 6996790
	51

CRONOLOGIA	
Malha Territorial	2007
Edição	28.09.2007
Informações técnicas e documentação básica e atualização	Consultar Metadados

IMPLEMENTAÇÃO	
Coordenação Técnico:	CCAR
Coordenação de Cartografia:	
Coordenação Temática:	CETE
Coordenação de Estruturas Territoriais:	
Unidades Produtoras:	Unidades Estaduais do IBGE
Elaboração:	Centro de Documentação e Disseminação de Informação (CDDI)

Esmeralda-RS



MAPA MUNICIPAL ESTATÍSTICO

ELEMENTOS PLANIMÉTRICOS

- Edificações: Igreja, Escola, Mina, Molino de vento, Molino de água, Campo de emergência, Farol, Localidades
- Linha transmissora de energia, Cerca, Linha telefônica
- Rodovias: auto-estrada, pavimentada, sem pavimentação, caminho carroçável, trilha, caminho e picada, prelo de estrada: federal, estadual
- Ferrovias: bitola larga, bitola estreita

CONVENÇÕES CARTOGRÁFICAS

ELEMENTOS ALTIMÉTRICOS

- Ponto trigonométrico, Referência de nível, Ponto astronômico, Ponto barométrico, Cota comprovada, Superfície deformada, Área
- ELEMENTOS DE HIDROGRAFIA: Curso d'água intermitente, Lago ou lagoa intermitente, Terreno sujeito a inundação, Salina, Brejo ou pântano, Poço igual, Nascente, Rápidos e cataratas grandes, Rápidos e cataratas, Rocha submersa e a descoberto, Molhe e represa: terra e alvenaria, Ancoasouso, Rio seco ou de aluvião, Recife rochoso

Convenções Temáticas			
Limites: Distrital	Sub-Distrital	Sector Censitário	Identificação
Distrito	Sub-Distrito	Sector Rural	Sector Urbano
05	06	07	08

LIMITES

- internacional
- intermunicipal
- áreas especiais

Escala 1 : 50.000

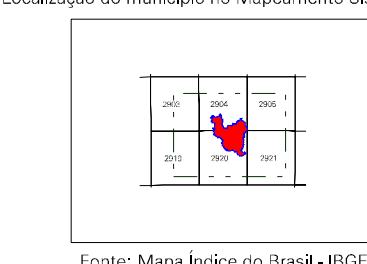
SISTEMA DE PROJEÇÃO UTM
Origem da quaternização UTM: Equador e Meridiano 51 WGS.
Acessadas as constantes de 10.000 e 500 km respectivamente
DATUM HORIZONTAL: SAD 69

Este produto integra a coleção de mapas municipais gerados de forma semi-automática, a partir de arquivos de dados do Mapeamento Sistemático de Realidade produzidos pelo IBGE, DSE e outros, em formato raster ou vetorial e da Malha Municipal Digital do IBGE, com atualização proveniente de censos locais, sem tratamento plano de integração e com o conteúdo dos elementos cartográficos.

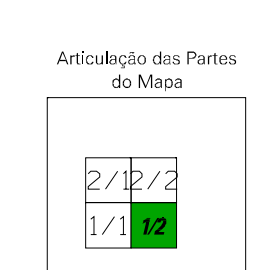
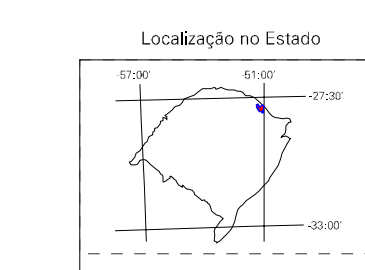
MINISTÉRIO DO PLANEJAMENTO, ORÇAMENTO E GESTÃO
INSTITUTO BRASILEIRO DE GEOGRAFIA E ESTATÍSTICA
A DIRETORIA DE GEOCÓDIGOS, REGISTRO E GERENCIAMENTO DE DADOS
Ribeirão Preto - CEP 13.051-900
© 2007 - Todos os direitos reservados

GEOCÓDIGO		NOME	
Distrito	Subdistrito		
43074010	ESMERALDA	ESMERALDA	
430740110	SÃO SEBASTIÃO	SÃO SEBASTIÃO	
430740115	PIÑHAL DA SERRA	PIÑHAL DA SERRA	
430740120	SERRA DOS GREGÓRIOS	SERRA DOS GREGÓRIOS	

Localização do município no Mapeamento Sistemático



Fonte: Mapa Índice do Brasil - IBGE

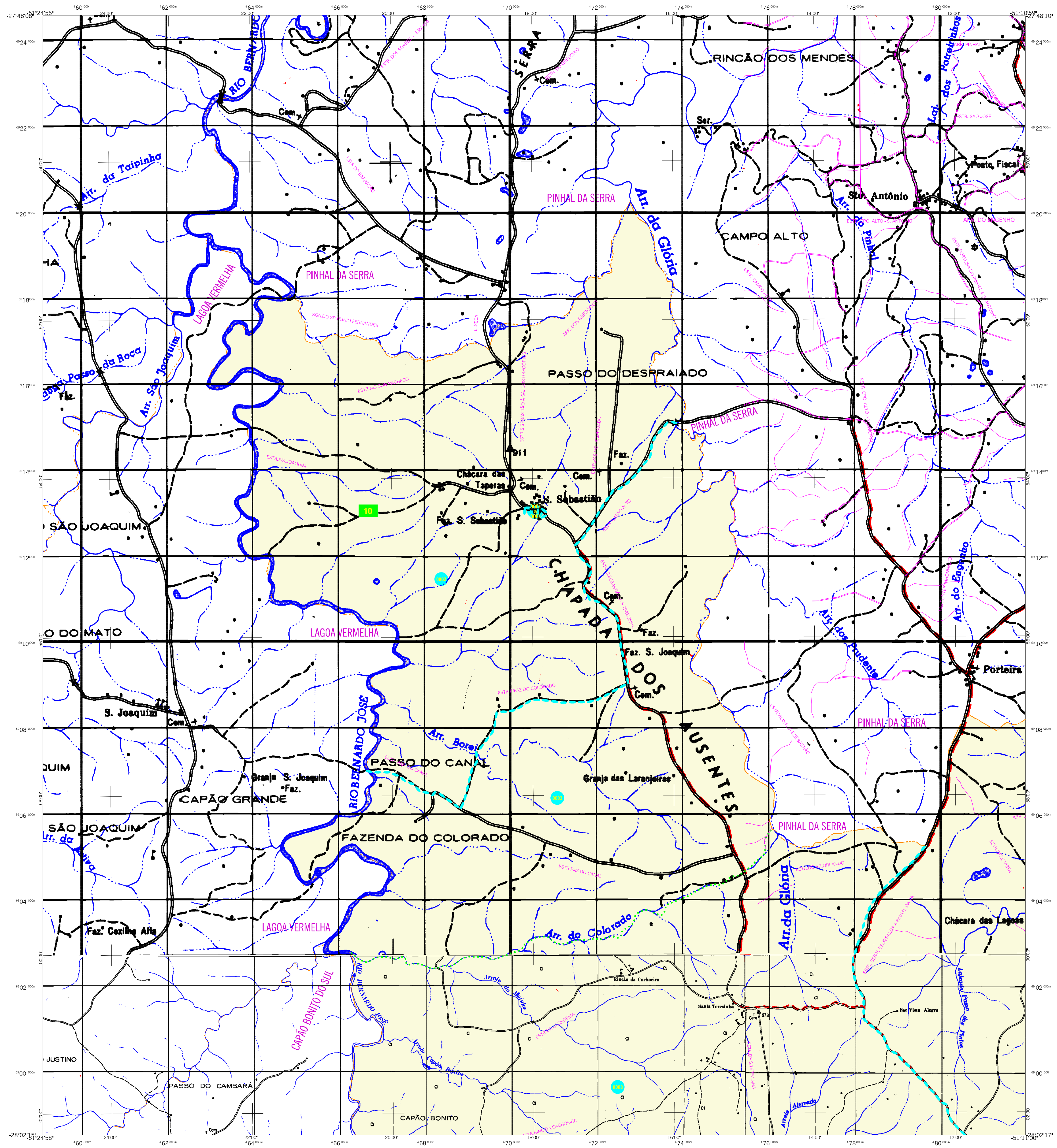


Esmeralda-RS

ASPECTOS FÍSICOS	
Mesorregião: NOROCCIDENTAL DO SUL	Área: 632,7 Km²
Microrregião: COORDENADAS DA SISE	MC
Altitude da Sede: 491,327	51
Latitude: -28,054	E: -49,127
Longitude: -51,190	N: 6896790

CRONOLOGIA	
MALHA TERRITORIAL	2007
EDIÇÃO	28.09.2007
Informações técnicas e documentação básica e atualização	Consultar Metadados

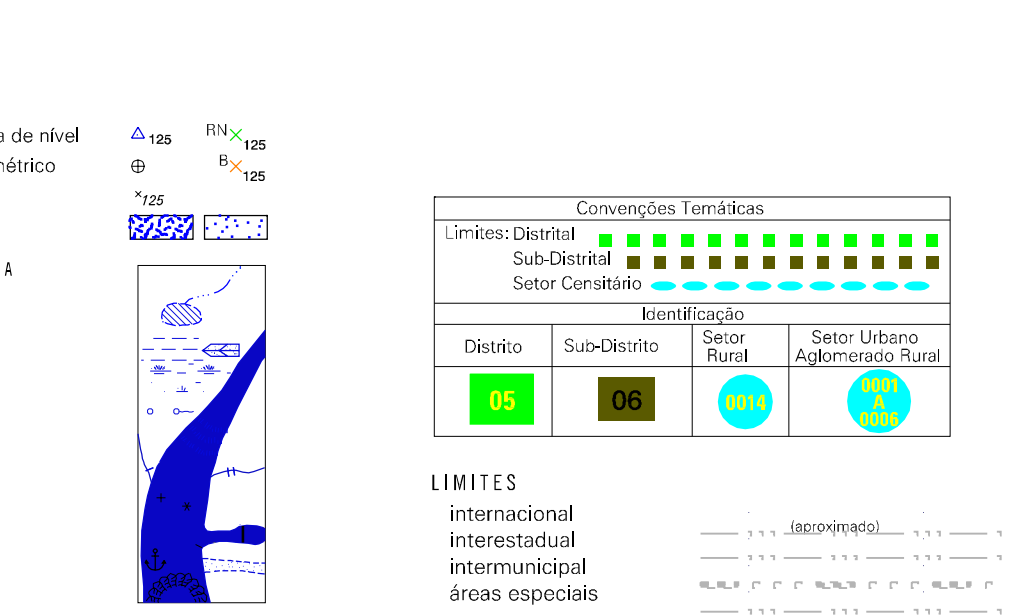
IMPLEMENTAÇÃO	
Coordenação Técnico-Gráfica	CCAR
Coordenação Temática	CETE
Unidades Produtoras	Unidades Estaduais do IBGE
Elaboração	Centro de Documentação e Disseminação da Informação (CDDI)



MAPA MUNICIPAL ESTATÍSTICO

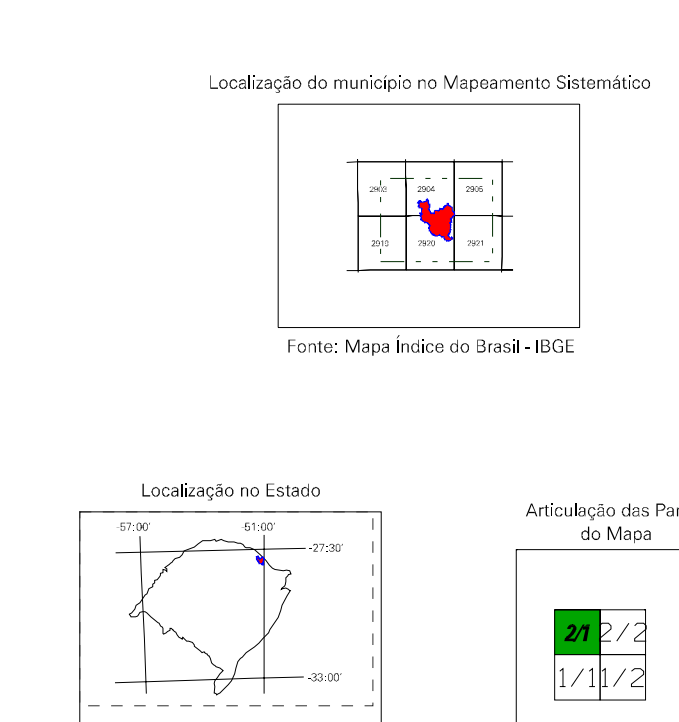
CONVENÇÕES CARTOGRÁFICAS

- ELEMENTOS PLANIMÉTRICOS**
- Edificações: Igreja, Escola, Mina, Molino de vento, Molino de água, Campo de emergência, Farol, Localidades
 - Linha transmissora de energia, Cerca
 - Linha telefônica
 - Rodovias: auto-estrada, pavimentada, sem pavimentação, sem pavimentação, caminho carroçável, trilha, caminho e picada, trecho de estrada: federal, estadual
 - Ferrovias: bitola larga, bitola estreita
- ELEMENTOS ALTIMÉTRICOS**
- Ponto trigonométrico, Referência de nível, Ponto astrológico, Ponto barométrico, Cota comprovada, Superfície deformada, Área
- ELEMENTOS DE HIDROGRAFIA**
- Curso d'água intermitente, Lago ou lagoa intermitente, Terreno sujeito a inundação, Salina, Brejo ou pântano, Poço lígual, Nascentes grandes, Rápidos e cachoeiras grandes, Rápidos e cachoeiras, Rocha submersa e a descoberto, Molhe e represa: terra e alvenaria, Ancoadouro, Rio seco ou de aluvião, Recife rochoso
- CONVENÇÕES TEMÁTICAS**
- Limites: Distrital, Sub-Distrital, Setor Censitário
 - Identificação: Setor Rural, Setor Urbano Aglomerado Rural
- LIMITES**
- internacional, interestadual, intermunicipal, áreas especiais



MINISTÉRIO DO PLANEJAMENTO, ORÇAMENTO E GESTÃO
INSTITUTO BRASILEIRO DE GEOGRAFIA E ESTATÍSTICA
DIRETORIA DE GEODÊSIA, REGISTRO E GESTÃO DE CORREÇÃO DE DADOS
Rio de Janeiro-RJ - CEP 21.241-051
©IBGE - Todos os direitos reservados

GEOCÓDIGO		NOME	
Distrito	Subdistrito		
43074010		ESMERALDA	
430740110		SÃO SEBASTIÃO	
430740115		PINHAL DA SERRA	
430740120		SERRA DOS GREGÓRIOS	



Esmeralda-RS

ASPECTOS FÍSICOS	
Mesorregião: NOROCCIDENTE RIO-GRANDENSE	Área: 632,7 Km²
Microrregião: VACARIA	Coordenadas da Sede: 28°08'2007
Altitude da Sede: 298,054	Latitude: -29,804
Coordenadas da Sede: 51	Longitude: -51,190
CRONOLOGIA	
Malha Territorial	2007
Edição	28.08.2007
Informações relativas à documentação básica e atualização	Consultar Manuais
IMPLEMENTAÇÃO	
Coordenação Técnico-Cartográfica	CCAR
Coordenação Temática	CETE
Unidades Produtoras	Unidades Estaduais do IBGE
Elaboração	Centro de Documentação e Disseminação de Informação (CDDI)

