

MAPA MUNICIPAL ESTATÍSTICO

CONVENÇÕES CARTOGRÁFICAS

ELEMENTOS PLANIMÉTRICOS

Edificações: Igreja, Escola, Mina, Molino de vento, Molino de água, Campo de emergência, Farol, Localidades.

Linha transmissora de energia, Corca, Linha telefônica.

Rodovias: auto-estrada pavimentada, sem pavimentação, sem pavimentação, caminho carroçável, trilha, caminho e picada, prelova de estrada: federal, estadual, via simples, via dupla ou múltipla.

Ferrovias: bitola larga, bitola estreita.

ELEMENTOS ALTIMÉTRICOS

Ponto trigonométrico, Referência de nível, Ponto astronômico, Ponto barométrico, Cota comprovada, Superfície deformada, Área.

ELEMENTOS DE HIDROGRAFIA

Curso d'água intermitente, Lago ou lagoa intermitente, Terreno sujeito a inundação, Salina, Beijo ou pântano, Poço (água), Nascente, Rápidos e cataratas grandes, Rápidos e cataratas pequenas, Rocha submersa e a descoberto, Moche e represa: terra e alvenaria, Ancoradouro, Rio seco ou de aluvião, Recife rochoso.

CONVENÇÕES TEMÁTICAS

Limites: Distrital, Sub-Distrital, Setor Censitário.

Identificação: Distrito (05), Sub-Distrito (06), Setor Rural (07), Setor Urbano Aglomerado Rural (08).

LIMITES

internacional, interdistrital, intermunicipal, áreas especiais.

Escala 1 : 50.000

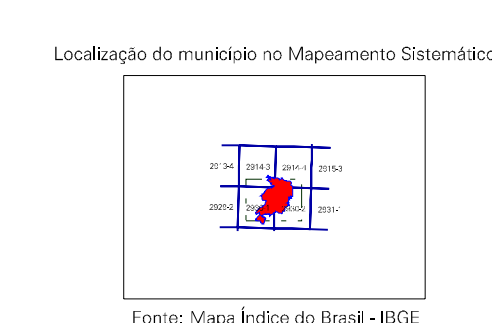
SISTEMA DE PROJEÇÃO UTM
Origem da submergagem UTM: Equador e Meridiano 57 WIG.
Acréscimos as coordenadas de 10.000 e 500 Km respectivamente
DATUM HORIZONTAL: SAD 69

Este produto integra a coleção de mapas municipais gerados de forma semi-automatizada, a partir da junção das folhas do Mapeamento Sistemático Brasileiro produzido pelo IBGE, DSG e outros, em formato raster e/ou vetorial e da Malha Municipal Digital do IBGE, com atualização proveniente de diversas fontes, sem tratamento pleno de integração e completude dos elementos cartográficos.

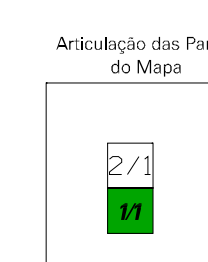
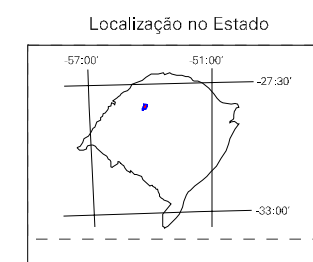
MINISTÉRIO DO PLANEJAMENTO, ORÇAMENTO E GESTÃO
INSTITUTO BRASILEIRO DE GEOGRAFIA E ESTATÍSTICA
A DIRETORIA DE GEOCIÊNCIAS agrada a gentileza da comunicação de falhas ou omissões verificadas neste mapa.
Av. Brasil, 15.071 - Parada de Lucas
Rio de Janeiro-RJ - CEP 21.241-611
©IBGE - PROIBIDA A REPRODUÇÃO NÃO-AUTORIZADA

Divisão Política-Administrativa	
GEOCÓDIGO	NOME
430783105	DISTRITO Subdistrito
	EUGÊNIO DE CASTRO

Localização do município no Mapeamento Sistemático



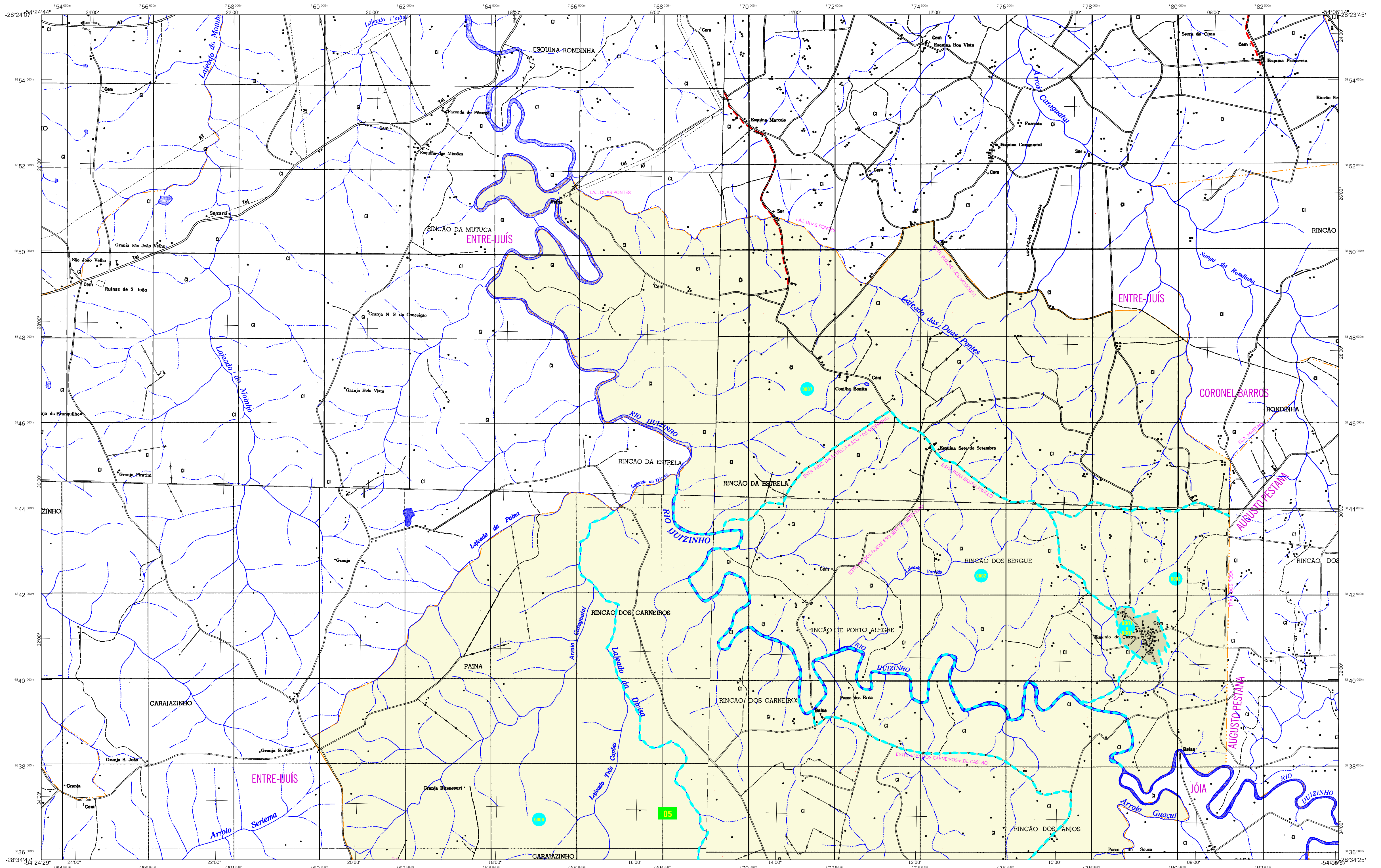
Fonte: Mapa Índice do Brasil - IBGE



Eugênio de Castro-RS

ASPECTOS FÍSICOS	
Mesorregião:	NOROESTE RIO-GRANDENSE
Microrregião:	SANTO ANGELO
Altitude da Sede:	Área: 419,7 Km ²
COORDENADAS DA SEDE	
Latitude: -28,525	E: 779011
Longitude: -54,149	N: 6841310
	MC
	57
CRONOLOGIA	
MALHA TERRITORIAL	2007
EDIFICAÇÃO	26-08-2007
Informações técnicas e documentação básica e atualização Consultar Metadados	
IMPLEMENTAÇÃO	
Coordenação Técnica:	CCAR
Coordenação de Estruturas Territoriais:	CETE
Unidades Produtoras:	
Unidades Estaduais do IBGE:	
Dissiminação: Centro de Documentação e Disseminação da Informação CCDI	

ATUALIZAÇÕES CARTOGRÁFICAS
COR MACENTA - Levantamentos por GPS e/ou Imagens de Satélites
COR VERDE - Lançamento aproximado sem comprovação cartográfica



MAPA MUNICIPAL ESTATÍSTICO

CONVENÇÕES CARTOGRÁFICAS

ELEMENTOS PLANIMÉTRICOS

- Edificações: Igreja, Escola, Mina, Molino de vento, Molino de água, Campo de emergência, Farol, Localidades.
- Linha transmissora de energia, Corca, Linha telefônica.
- Rodovias: auto-estrada pavimentada, sem pavimentação, sem pavimentação, caminho carroçável, trilha, caminho e picada, preloxo de estrada: federal, estadual, via simples, via dupla ou múltipla, bitola larga, bitola estreita.

ELEMENTOS ALTIMÉTRICOS

- Ponto trigonométrico, Referência de nível, Ponto astronômico, Ponto barométrico, Cota comprovada, Superfície deformada, Área.

ELEMENTOS DE HIDROGRAFIA

- Curso d'água intermitente, Lago ou lagoa intermitente, Terreno sujeito a inundação, Salina, Brejo ou pantano, Poço (água), Nascente, Rápidos e cachoeiras grandes, Rápidos e cachoeiras pequenas, Rocha submersa e a descoberto, Ancoradouro, Rio seco ou de aluvião, Recife rochoso.

ATUALIZAÇÕES CARTOGRÁFICAS

COR MACENTA - Levantamentos por GPS e/ou Imagens de Satélites
COR VERDE - Levantamentos aproximados sem comprovação cartográfica

CONVENÇÕES TEMÁTICAS

Limites: Distrital	Sub-Distrital	Sector Consistivo
Distrito	Sub-Distrito	Sector Rural
05	06	07
Sector Urbano	Aglomerado Rural	

LIMITES

- internacional
- interestadual
- intermunicipal
- áreas especiais

Escala 1 : 50.000

SISTEMA DE PROJEÇÃO UTM
Origem da sub-retenção UTM: Equador e Meridiano 57 WGL
Acréscimo às coordenadas de 10.000 e 500 Km respectivamente
DATUM HORIZONTAL SAD 69

Este produto integra a coleção de mapas municipais gerados de forma semi-automatizada, a partir da junção dos dados do Mapeamento Sistemático Brasileiro produzido pelo IBGE, DSE e outros, em formato raster e/ou vetorial e da Malha Municipal Digital do IBGE, com atualização proveniente de diversas fontes, sem tratamento pleno de integração e completude dos elementos cartográficos.

MINISTÉRIO DO PLANEJAMENTO, ORÇAMENTO E GESTÃO
INSTITUTO BRASILEIRO DE GEOGRAFIA E ESTATÍSTICA
A DIRETORIA DE GEOCIÊNCIAS agrada e gratifica a comunicação de fatos e condições verificadas neste mapa.
Av. Brasil, 15.071 - Parada de Lucas
Rio de Janeiro-RJ - CEP 21.241-621
©IBGE - PROIBIDA A REPRODUÇÃO NÃO AUTORIZADA

Divisão Política-Administrativa

GEOCÓDIGO	NOME
430783199	DISTRITO Subdistrito EUGÊNIO DE CASTRO

Localização do município no Mapeamento Sistemático

Fonte: Mapa Índice do Brasil - IBGE

Localização no Estado

Articulação das Partes do Mapa

Eugênio de Castro-RS

ASPECTOS FÍSICOS

Mesorregião: NOROESTE RIO-GRANDENSE
Microrregião: SANTO ANGELO

Área: 419,7 Km²

COORDENADAS DA SEDE

Latitude: -28,525	E: 779011
Longitude: -54,149	N: 6841310

MC 57

CRONOLOGIA

MALHA TERRITORIAL	2007
EDIÇÃO	28.08.2007
Informações técnicas e documentação básica e atualização	Consultar Metadados

IMPLEMENTAÇÃO

Coordenação Técnica:	CCAR
Coordenação de Cartografia:	
Coordenação Temática:	CETE
Coordenação de Estruturas Territoriais:	
Unidades Produtoras:	
Unidades Estaduais do IBGE:	
Dissiminação:	CCDI
Centro de Documentação e Disseminação da Informação:	