

MAPA MUNICIPAL ESTATÍSTICO

Farroupilha-RS

ELEMENTOS PLANIMÉTRICOS

Edificações
Igreja, Escola, Mina
Moinho de vento, Moinho de água
Campo de emergência, Farol
Localidades

Linha transmissora de energia, Cerca
Linha telefônica

Rodovias
auto-estrada
pavimentada
sem pavimentação
caminho carroçável
trilha, caminho e picada
prelho de estrada: federal, estadual

Ferrovias
bitola larga
bitola estreita

CONVENÇÕES CARTOGRÁFICAS

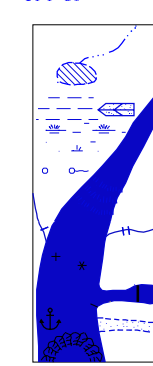
ELEMENTOS ALTIMÉTRICOS

Ponto trigonométrico, Referência de nível
Ponto astronômico, Ponto barométrico
Cota comprovada
Superfície deformada, Área

ELEMENTOS DE HIDROGRAFIA

Curso d'água Intermitente
Lago ou lagoa Intermitente
Terreno sujeito a inundação, Salina
Brejo ou pântano
Poço (água), Nascente
Rápidos e cachoeiras grandes
Rápidos e cachoeiras
Rocha submersa e a descoberto
Molhe e represa: terra e alvenaria
Ancoradouro, Rio seco ou de aluvião
Recife rochoso

125
RN X 125
B X 125
* 125



Convenções Temáticas			
Limites: Distrital	Sub-Distrital	Sector Constituinte	
Distrito	Sub-Distrito	Sector Rural	Sector Urbano Aglomerado Rural
05	06	07	08

LIMITES
internacional
intermunicipal
intermunicipal
áreas especiais

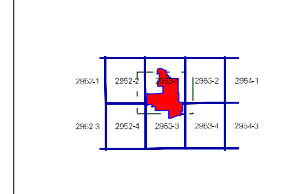
Escala 1 : 50.000
1.000 0 1.000 2.000 3.000

SISTEMA DE PROJEÇÃO UTM
Origem da quilométrica UTM: Equador e Meridiano 51° W.
Acréscimos às constantes de 10.000 e 500 Km respectivamente
DATUM HORIZONTAL: SAD 89
Este produto integra a coleção de mapas municipais gerados de forma semi-automatizada,
a partir da junção das folhas do Mapeamento Sistemático Brasileiro produzidas pelo
IBGE, DSO e outros, em formato raster e/ou vetorial e da Malha Municipal Digital do IBGE,
com atualização proveniente de diversas fontes, sem tratamento pleno de
integração e completude dos elementos cartográficos.

MINISTÉRIO DO PLANEJAMENTO, ORÇAMENTO E GESTÃO
INSTITUTO BRASILEIRO DE GEOGRAFIA E ESTATÍSTICA
A DIRETORIA DE GEOCIÊNCIAS agriga a gerência da comunicação
de falhas ou omissões verificadas neste mapa.
AV. Brasil, 15.671 - Parada de Lacerda
Rio de Janeiro/RJ - CEP 21.241-451
©IBGE - todos os direitos reservados

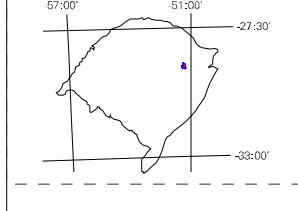
Divisão Político-Administrativa	
GEOCÓDIGO	NOME
Distrito	Subdistrito
430790605	FARROUPILHA
430790610	NOVA MILANO
430790615	NOVA SARDENHA
430790620	

Localização do município no Mapeamento Sistemático

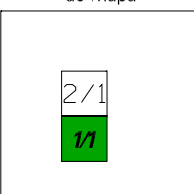


Fonte: Mapa Índice do Brasil - IBGE

Localização no Estado



Articulação das Partes do Mapa



ASPECTOS FÍSICOS

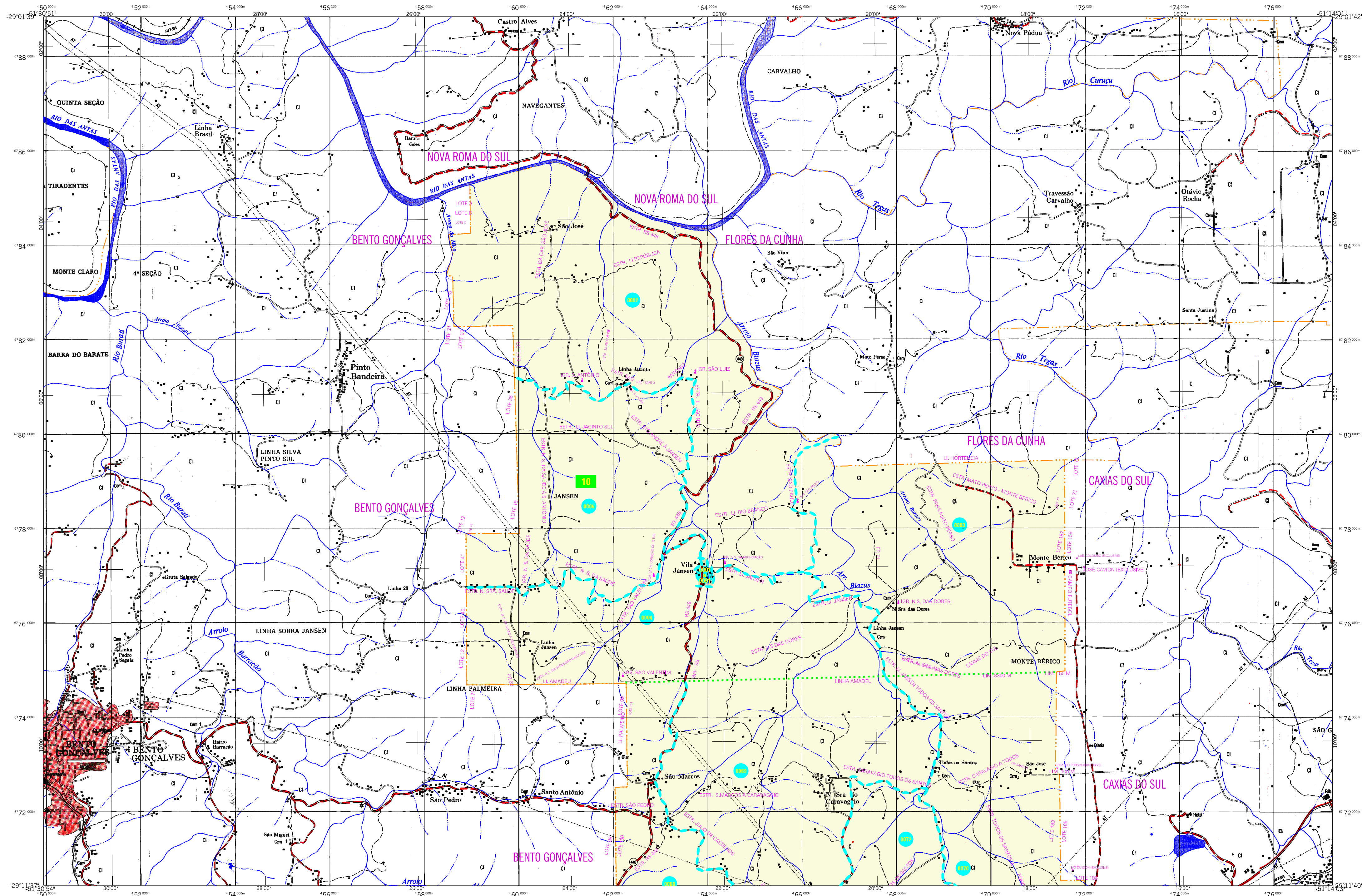
Mapeamento: NORDESTE RIO-GRANDENSE	
Microrregião: CAXIAS DO SUL	
Altitude da Sede: 381,5 m	Área: 381,5 km²
COORDENADAS DA SEDE	
Latitude: -29,225	E: 486178
Longitude: -51,348	N: 6767024
	MC 51

CRONOLOGIA

MALHA TERRITORIAL	2007
EDIÇÃO	26-09-2007
Informações relativas a documentação básica e atualização	Consultar Metadados

IMPLEMENTAÇÃO

Coordenação Técnica: CCAR	
Coordenação de Cartografia: CCAR	
Coordenação de Estruturas Territoriais: CETE	
Unidades Produtoras: Unidades Estaduais do IBGE	
Disseminação: Centro de Documentação e Disseminação da Informação	CDI



MAPA MUNICIPAL ESTATÍSTICO

ELEMENTOS PLANIMÉTRICOS

Edificações
Igreja, Escola, Mina
Moinho de vento, Moinho de água
Campo de emergência, Farol
Localidades

Linha transmissora de energia, Cerca
Linha telefônica

Rodovias
auto-estrada
pavimentada
sem pavimentação
caminho carroçável
trilha, caminho e picada
prefeito de estrada: federal, estadual

Ferrovias
bitola larga
bitola estreita

CONVENÇÕES CARTOGRÁFICAS

ELEMENTOS ALTIMÉTRICOS

Ponto trigonométrico, Referência de nível
Ponto astronômico, Ponto barométrico
Cota comprovada
Superfície deformada, Área

ELEMENTOS DE HIDROGRAFIA

Lago ou lagoa intermitente
Terreno sujeito a inundação, Salina
Brejo ou pântano
Poço (água), Nascente
Rápidos e cachoeiras grandes
Rápidos e cachoeiras
Rocha submersa e a descoberto
Molhe e represa: terra e alvenaria
Ancoradouro, Rio seco ou de aluvião
Recife rochoso

125
RN X 125
125
125

125
RN X 125
125
125

Convenções Temáticas			
Límites: Distrital	Sub-Distrital	Sector Censitário	
Distrito	Sub-Distrito	Sector Rural	Sector Urbano Aglomerado Rural
05	06	07	08

LIMITES
internacional
interestadual
intermunicipal
áreas especiais

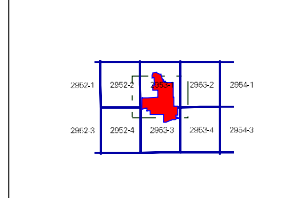
Escala 1 : 50.000

SISTEMA DE PROJEÇÃO UTM
Origem da quilometragem UTM: Equador e Meridiano 51° W.
Acréscimos as constantes de 10.000 e 500 Km respectivamente
DATUM HORIZONTAL: SAD 69
Este produto integra a coleção de mapas municipais gerados de forma semi-automatizada,
a partir da junção das folhas do Mapeamento Sistemático Brasileiro produzido pelo
IBGE, DSO e outros, em formato raster e/ou vetorial e da Malha Municipal Digital do IBGE,
com atualização proveniente de diversas fontes, sem tratamento pleno de
integração e completude dos elementos cartográficos.

MINISTÉRIO DO PLANEJAMENTO, ORÇAMENTO E GESTÃO
INSTITUTO BRASILEIRO DE GEOGRAFIA E ESTATÍSTICA
A DIRETORIA DE GEOCIÊNCIAS agraciada a gentileza da comunicação
de falhas ou omissões verificadas neste mapa.
AV. Brasil, 15.671 - Parada de Lucas
Rio de Janeiro/RJ - CEP 21.241-451
©IBGE - DIREITOS DE REPRODUÇÃO RESERVADOS

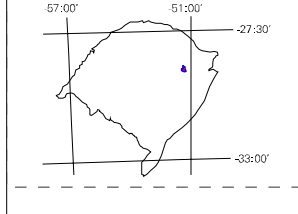
Farroupilha-RS

Localização do município no Mapeamento Sistemático

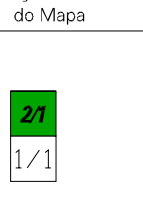


Fonte: Mapa Índice do Brasil - IBGE

Localização no Estado



Articulação das Partes do Mapa



ASPECTOS FÍSICOS

Macroregião: NORDESTE RIO-GRANDENSE	
Microrregião: CAXIAS DO SUL	
Altitude da Sede: 381,5 km²	Área: 381,5 km²
Latitude: -29,225	E: 486178
Longitude: -51,348	N: 6767024

CRONOLOGIA

MALHA TERRITORIAL	2007
EDIÇÃO	26-09-2007
Informações relativas a documentação básica e atualização	Consultar Metadados

IMPLEMENTAÇÃO

Coordenação Técnica: Coordenação de Cartografia	CCAR
Coordenação Temática: Coordenação de Estruturas Territoriais	CETE
Unidades Produtoras: Unidades Estaduais do IBGE	
Disseminação: Centro de Documentação e Disseminação da Informação	CDI