

**CONVENÇÕES CARTOGRAFICAS**

ELEMENTOS PLANIMÉTRICOS		ELEMENTOS ALTIMÉTRICOS	
Edifícios	Ígnia, Escola, Mina	Ponto trigonométrico, Referência de nível	125
Molho de vento, Molho de água	Campos de emergência, Farol	Ponto astronômico, Ponto barométrico	120
Localidades	Localidades	Cota comprovada	125
Linhas transmissoras de energia, Cerca	Linhas telefônicas	Superfície deformada, Areia	
Rodovias	Auto-estrada pavimentada sem pavimentação	ELEMENTOS DE HIDROGRAFIA	
rodovia sem pavimentação	rodovia com pavimentação	Lago ou lagoa intermitente	
caminho carroçável	trilho, caminho e estrada	Terreno sujeito a inundação, Salina	
prefeio de estradas: federal, estadual		Brejo ou pântano	
Ferrovias	bítola larga	Poço (sua), Nascente	
bítola estreita		Rápido e cachoeiras grandes	
		Rápido e cachoeiras pequenas	
		Roche submersa e descoberto	
		Milhe e represa: terra e alvararia	
		Ancoradouro, Rio seco ou de aluvião	
		Recife rochoso	

**MAPA MUNICIPAL ESTATÍSTICO**

Escala 1:50.000

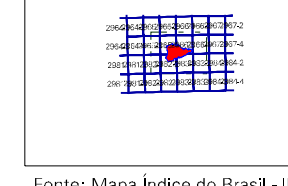
SISTEMA DE PROJEÇÃO UTM  
Origem da projeção: UTM Equador e Meridiano 51 W.  
Acrescidas as constantes de 1000 e 600 no respectivo eixo  
DATUM HORIZONTAL: SAD 69

Este produto integra a coleção de mapas municipais produzida pelo IBGE, IBGE e outros, em formato raster e/ou vetorial e da Malha Municipal Digital do IBGE, com atualização proveniente de diversas fontes, sem tratamento de nível de integração e completa dos elementos cartográficos.

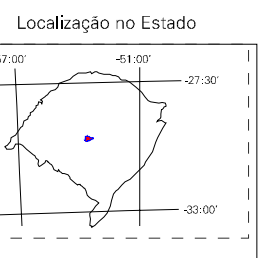
MINISTÉRIO DO PLANEJAMENTO, ORÇAMENTO E GESTÃO  
INSTITUTO BRASILEIRO DE GEOGRAFIA E ESTATÍSTICA  
A DIRETORIA DE GEOCENÓTIPO registra e gerencia a comunicação  
dos dados geográficos produzidos pelo IBGE.  
AV. Brasil, 15.671 - Paredão de Lacerda  
Rio de Janeiro-RJ - CEP: 21151-001  
©IBGE - todos os direitos reservados

Divisão Político-Administrativa	
GEOCÓDIGO	NOME
DISTRICTO / SUBDISTRITO	FORMIGUEIRO

Localização do município no Mapeamento Sistemático



Fonte: Mapa Índice do Brasil-IBGE



**Formigueiro-RS**

**ASPECTOS FÍSICOS**

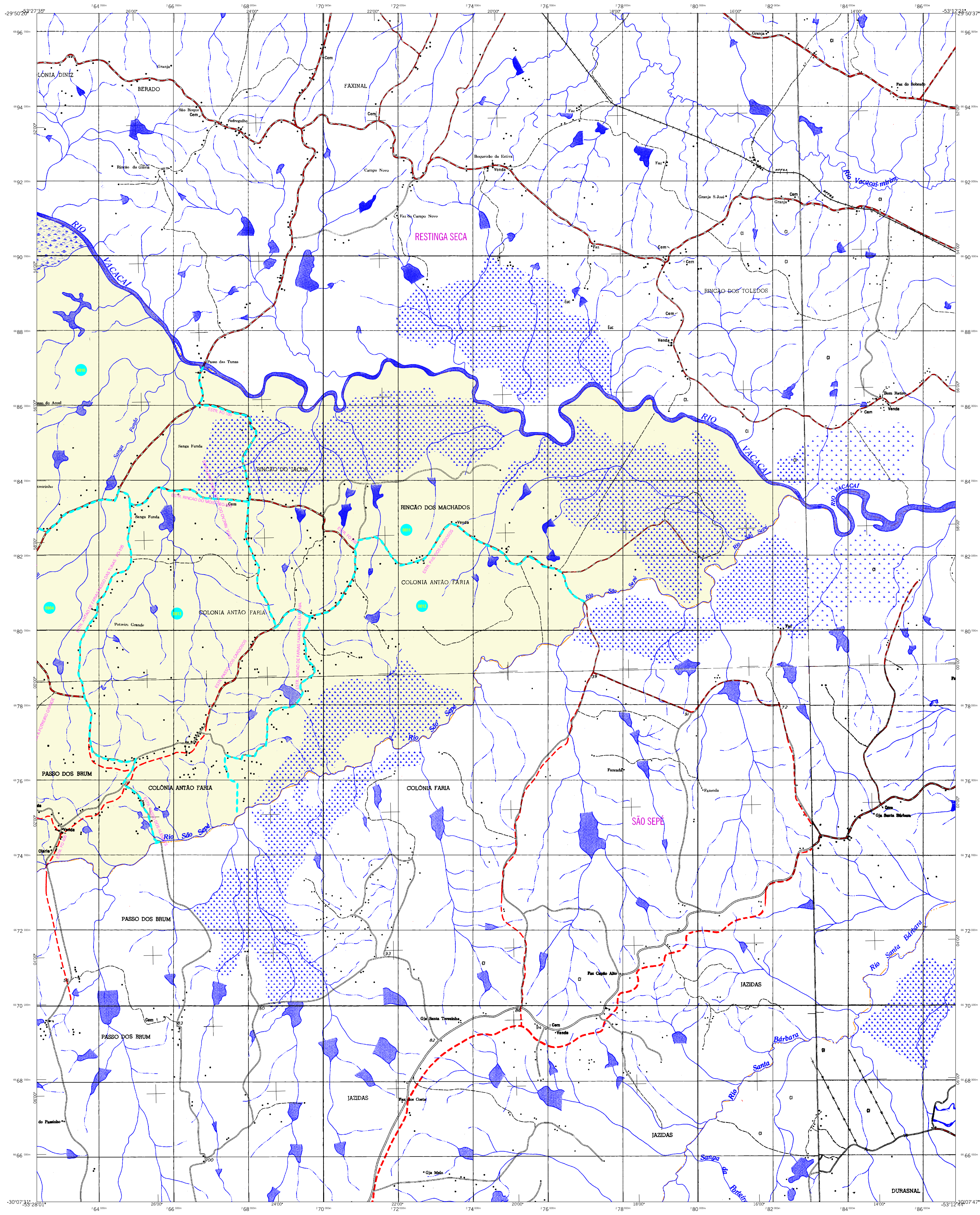
Malha Territorial	2007
Edição	2009-2007
Informações técnicas e documentação básica e atualização	Correções Metadados
Coordenação Técnica	CCAR
Coordenação de Estatísticas Temáticas	CETE
Unidades Produtoras	Unidades Estaduais do IBGE
Distribuição	Centro de Documentação e Disseminação da Informação
	CCDM

**COORDENADAS DA SEDE**

Latitude	-33.000	E	29889	MC
Longitude	-52.888	N	967574	51

**IMPLEMENTAÇÃO**

Coordenação Técnica	CCAR
Coordenação de Estatísticas Temáticas	CETE
Unidades Produtoras	Unidades Estaduais do IBGE
Distribuição	Centro de Documentação e Disseminação da Informação
	CCDM



## MAPA MUNICIPAL ESTATÍSTICO

### ELEMENTOS PLANIMÉTRICOS

Edifícios, Escola, Mina, Molho de vento, Molho de água, Campo de emergência, Farol, Localidades, Linha transmissora de energia, Cerca, Linha telefônica, Rodovias, Ferrovias.

### ELEMENTOS ALTIMÉTRICOS

Ponto trigonométrico, Referência de nível, Ponto astronômico, Ponto barométrico, Cota comprovada, Superfície deformada, Anela, Curo de água incoerente, Lago ou lagoa intermitente, Terreno sujeito a inundação, Saffra, Brejo ou pântano, Poço (água), Nascente, Rápidos e cachoeiras grandes, Rápidos e cachoeiras, Rocha submersa e a descoberto, Molhe e represa, terra e alvenaria, Ancoradouro, Rio seco ou de aluvião, Recife rochoso.

### CONVENÇÕES CARTOGRÁFICAS

Limites: Distrital, Sub-Distrital, Setor Censitário. Identificação: Distrito, Sub-Distrito, Setor Rural, Setor Urbano, Setor Urbano Aglomerado Rural.

### ATUALIZAÇÕES CARTOGRÁFICAS

COR MAGENTA - Levantamentos por GPS e/ou Imagens de Satélites  
COR VERDE - Lançamento aproximado sem comprovação cartográfica

Ministério do Planejamento, Orçamento e Gestão  
Instituto Brasileiro de Geografia e Estatística  
A Diretoria de Geocódigos organiza e gerencia a comunicação dos dados geográficos produzidos pelo IBGE. DSE e outros, em formato raster e/ou vetorial e da Malha Municipal Digital do IBGE, com atualização proveniente de diversas fontes, sem tratamento prévio de integração e consolidação dos elementos cartográficos.

### ASPECTOS FÍSICOS

Malha Territorial	2007
Edição	2009-2007
Informações relativas à documentação básica e atualização	Correções Metadados

### IMPLEMENTAÇÃO

Coordenação Técnica	CCAR
Coordenação Técnica	CCAR
Coordenação de Estudos e Pesquisas	CCAR
Coordenação de Estudos e Pesquisas	CCAR
Coordenação de Estudos e Pesquisas	CCAR
Coordenação de Estudos e Pesquisas	CCAR

GEOCÓDIGO	NOME
4308409	FORMIGUEIRO

Localização do município no Mapeamento Sistemático

Fonte: Mapa Índice do Brasil - IBGE

Localização no Estado

Articulação das Partes do Mapa